

Wetterkarte

des Deutschen Wetterdienstes - Amtsblatt des Wetteramtes München

B 7312 A

Postbezug monatl. 2,- DM zuzügl. Zustellgebühr
Verlagsort: München, Erscheint täglich.

Bei unregelmäßiger Lieferung
bitte Beschwerden immer an das
Zustellpostamt richten

(13b) München 15, Bavariaring 10, Fernruf 5301 23
Postscheck-Kto. München 87610

13. Jahrgang

Wetterbericht für

Samstag, den 17. März 1962

Nummer 75

Erläuterungen

- Wolkenlos
- heiter
- 1/2 bedeckt
- wolkig
- bedeckt
- Dunst
- ≡ Nebel
- Niesel
- Regen
- * Schneefall
- ▽ Schauer
- △ Graupeln
- △ Hagel
- ⚡ Gewitter
-] nach.....
- Niederschlags-
gebiet

11 11° Lufttemperatur
13 13° Wassertemp.

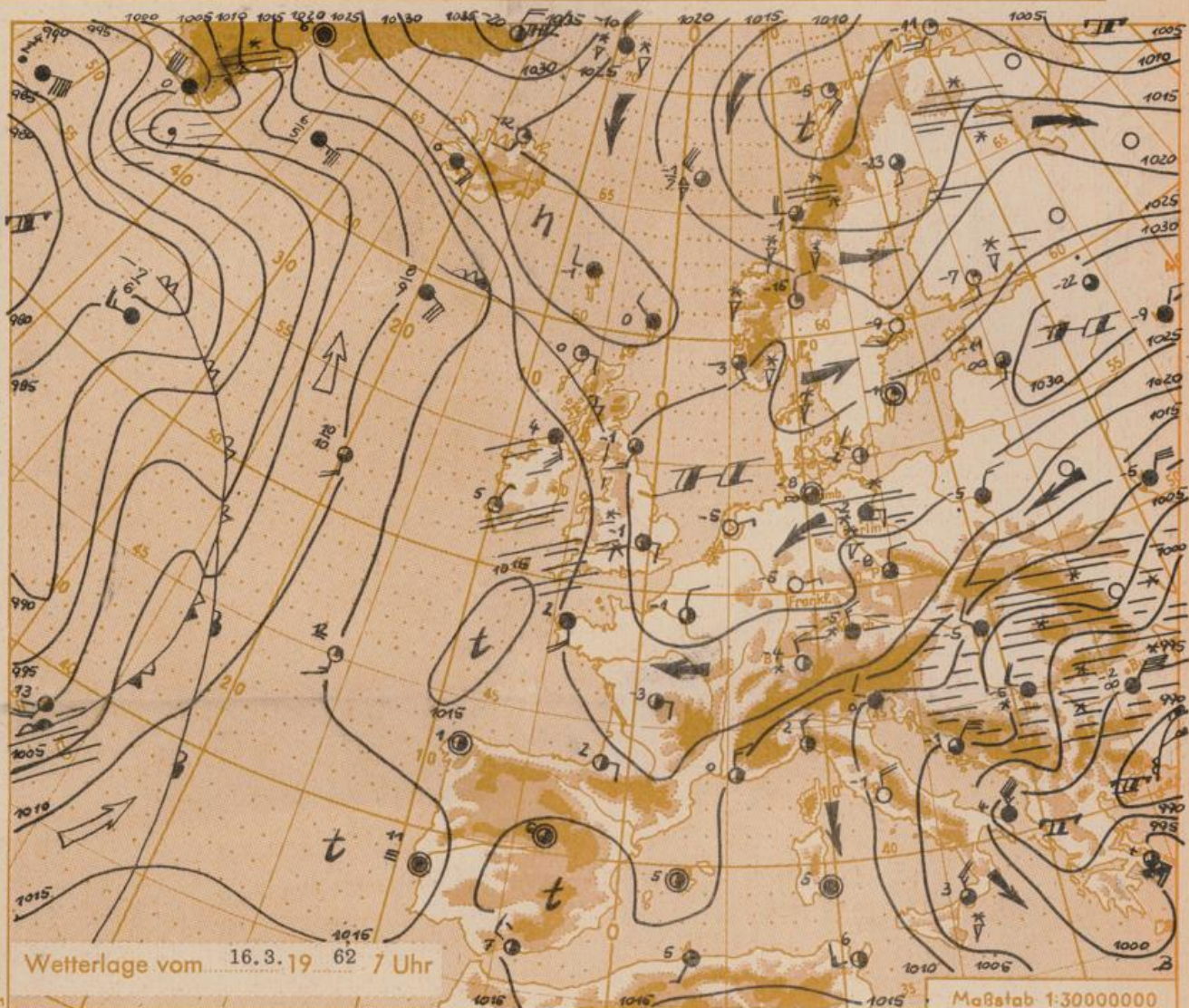
Windgeschwindigkeit	
Beaufort	Symbol km/h
still	< 1
1	1-5
2	6-11
3	12-19
4	20-29
5	30-39
6	40-49
7	50-59
8	60-69
9	70-79
10	80-89
11	90-99
12	100-109
13	110-119
14	120-133

1,8 km/h ≈ 1 Knoten

- Fronten mit
- Erwärmung Abkühlung
(Warmfront) (Kaltfront)
am Boden
- in der Höhe
- = Okklusion
Konvergenz-
linie
- Warme Luftströmung
← Kalte Luftströmung

Die Linien verbinden
Orte mit gleichem, auf
Meereshöhe umgerech-
neten Luftdruck in
Millibar.

1000 mb ≈ 750 mm
1mm Niederschlag = 1/gm



Übersicht: Nachdem bei der herrschenden Frostperiode am Mittwoch mit -13 Grad in München die tiefste Märztemperatur seit 1932 gemessen worden war, stieg das Quecksilber auch gestern nur gebietsweise um ein Geringes über den Gefrierpunkt an. In der Nacht erreichte der Frost -4 bis -7 Grad, nördlich der Donau (bedingt durch längeres Aufklaren) -6 bis -10 Grad; Von der Zugs Spitze wird immer noch -24 Grad gemeldet! Im Flachland kam es zu einzelnen Schneeschauern, in den Alpen teilweise wieder zu stärkeren Schneefällen.

Das kräftige, gestern bei Sizilien erschienene Tiefdruckgebiet hat sich nach Albanien und Griechenland verlagert und wird sich weiter nordostwärts bewegen. Unter seinem Einfluß = in der Höhe aufgleitende Warmluft von Südosten her = kommt es in den Balkanländern zu verbreiteten Schneefällen, an der Adriaküste zu stürmischer Bora. Hinter dem Tief stößt die Polarluft weit ostwärts vor, sodaß selbst in Süditalien und Sizilien Schneeschauer auftreten.

Im hohen Norden hat sich die Luftdruckverteilung kaum verändert, dagegen verstärkt sich das nun von der Nordsee bis nach Westrußland reichende Hochdruckgebiet noch weiter. Bayern wird damit in der kalten nördlichen Strömung verbleiben.

Durch rasch nachfolgenden Luftdruckanstieg hat sich die gestern vor Irland angelangte Randstörung nahezu aufgefüllt, Reststörungen sind noch über der Biskaya und Spanien erkennbar. Der Schwerpunkt der atlantischen Tiefdrucktätigkeit liegt weiterhin weit im Westen.

Vorhersage für Samstag, den 17. und Sonntag, den 18. März 1962

Südbayern und Donaugebiet: Besonders im Flachland zeitweise aufklarend, sonst stärker bewölkt und immer wieder einzelne Schneefälle oder -schauer. Nachts und morgens weiterhin Frost zwischen -5 und -10°, örtlich auch darunter; tagsüber leichter Frost. Temperatur in 2000 m Höhe um -15°. Mäßiger, mitunter aber böiger Wind aus Nordwest bis Nordost.

Weitere Aussichten: Weiterhin kalt.

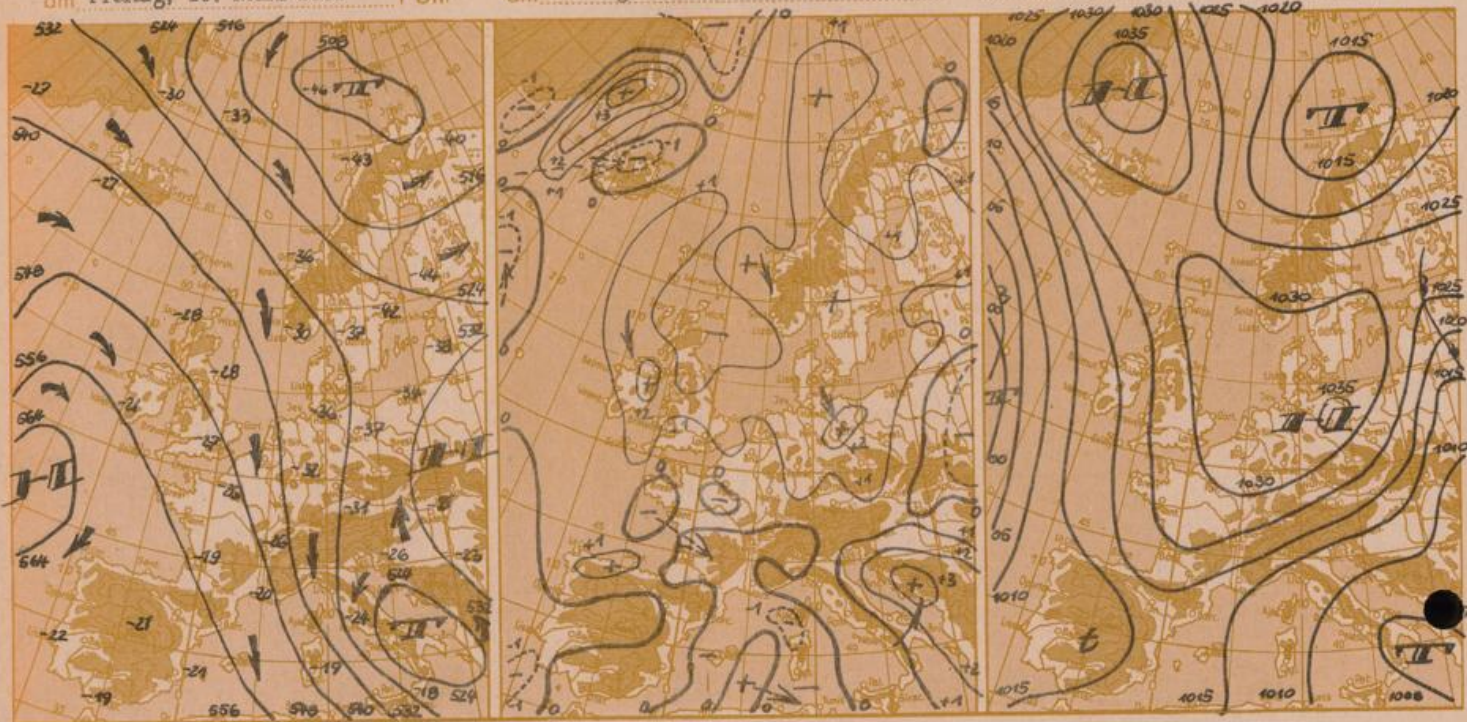
Höhenwetterkarte in ca. 5000 m Höhe
(Höhenschichtlinien der 500 mb-Fläche in Dekametern)
am Freitag, 16. März 1962 1 Uhr

Dreistündige Druckänderung von 4 - 7 Uhr
und bisherige Zugrichtung der Druckänderungsgebiete
am Freitag, 16. März 1962

Vorhersagekarte für

Samstag, 17. März 1962

7 Uhr



Maßstab 1:5000000

Beobachtungen von (□ = Bergstationen)	See-höhe m	Donnerstag, 15. 3. 62 19 Uhr			Freitag, 16. März 1962 7 Uhr			13 Uhr			höchste tiefste Temperatur 7-19 h 19-7 h		Sonnenschein-dauer in Std. 15. 15/16.	Nieder-schlag in mm v. 7-7 h 15/16.	Schnee-höhe in cm 16.			
		Temp. °C	Wind (Bft.)	Wetter	Temp. °C	Wind (Bft.)	Wetter	Temp. °C	Wind (Bft.)	Wetter	15. 15/16.	15/16.						
Gr. Falkenstein □	1308	-9	NE3	* J	-12	ENE5	* ●	866	649	-11	NE4	* ●	-7	-12	-12	4.3	2	120
Passau (Oberhaus)	408	-2	W 1	●	-4	N 2	●	971	728	-2	NNE3	●	-2	-5	-7	.	1	4
Kempten	705	-5	NNW1	∇ ●	-6	C	* ●	938	703	-5	NNW1	∇ ●	-2	-7	-6	3.5	2	8
Augsburg	480	-2	NNW1	●	-4	NE4	●	961	721	-2	N 1	∇ ●	1	-5	-6	4.0	0.2	1
München-Stadt	522	-3	WNW2	●	-5	NNW3	* ●	956	717	-2	NW2	●	-1	-5	-6	4.4	0.2	3
Mühldorf	400	-2	NW2	∇ ●	-5	NW3	●	972	729	-2	NE3	∇ ●	1	-5	-6	8.0	0.1	2
Oberstdorf	812	-6	C	* ●	-6	N 2	* ●	924	693	-4	N 2	∇ ●	-4	-7	-8	.	8	17
Garmisch-Partenk.	704	-4	N 3	* ●	-6	N 2	* ●	936	702	-5	N 2	* ●	-2	-6	x	3.0	5	13
Bad Tölz	654			○				942	706			○						
Berchtesgaden	542	-2	C	●	-4	E 1	* ●	955	716	-4	C	* ●	-2	-4	X	0.2	2	5
Hohenpeißenberg □	977	-7	NNW2	* ●	-8	NNE3	* ●	904	680	-7	NNE2	* ●	-5	-9	x	2.4	3	25
Wendelstein □	1730	-12	NW4	* ●	-13	N 4	≡ * ●	819	614	-13	N 3	* ●	-10	-14	x	3.5	8	150
Zugspitze □	2962	-23	N 4	* ●	-24	N 2	≡ * ●	691	519	-23	N 3	∇ ●	-21	-24	x	0.8	20	415
Würzburg	260	-0	NNW3	∇ ●	-6	NW1	○	x	x	0	NNE3	●	2	-7	-9	6.3	0.0	.
Nürnberg	312	-1	N 3	∇ ●	-10	C	○	x	x	0	NE3	○	1	-10	-12	4.5	0.3	1
Hot	568	-3	NNE2	●	-7	NNW4	* ●	x	x	-4	NNE3	○	-1	-7	-9	4.3	1	5
Regensburg	339	-2	NNW1	○	-6	NNW2	○	x	x	-1	NNE3	●	1	-6	-7	6.9	0.0	.
Ulm	482	-3	NNW3	○	-4	NNE3	∇ ●	x	x	-2	NNE4	* ●	0	-5	-7	7.7	0.0	F1
Friedrichshafen	407	-2	C	●	-4	NNE1	* J	x	x	0	NE3	○	1	-5	x	3.1	2	1
Fretburg/Brsg.	286	-1	NW2	∇ ●	-3	N 1	○	x	x	2	NNW3	○	3	-5	-7	3.6	0.6	.
Feldberg-Schwarzw. □	1496	-10	N 4	≡ ●	-12	NNE5	≡ ●	x	x	-10	W 5	●	-9	-12	-12	0.1	2	180
Stuttgart	401	-1	NW3	○	-3	NNE2	* ●	x	x	-2	NNE3	○	0	-4	-4	7.0	0.0	F1
Frankfurt/Main	112	-0	NE2	∇ ●	-5	E 1	○	x	x	1	NE4	○	4	-5	-10	4.4	0.1	F1
Essen	128	-0	E 1	∞ ●	-4	E 3	○	x	x	0	ESE3	○	4	-5	-7	3-1	1	.
Hannover	52	-0	NNW2	○	-7	WNW1	∞ ●	x	x	2	N 3	○	2	-7	-9	3.8	0.3	.
Hamburg	16	-1	NNW2	○	-8	C	∞ ●	x	x	2	NW2	∇ ●	2	-10	-11	8.6	.	F1
Nordersy	22	-0	NNE3	○	-1	W 3	○	x	x	2	WSW3	○	1	-2	-7	8.6	.	F1
Berlin-Dahlem	58	-1	NW2	○	-2	ENE2	* ●	x	x	1	NNW1	○	3	-3	-4	5.4	0.0	F1

Beobachtungen am 16. 3. 62 7 h	Erdbodentemperaturen heute früh in einer Tiefe von				Luftdruck reduziert auf NN in mb	München-Riem Messungen in der freien Atmosphäre am 16. März 1962 1 Uhr															
	10 cm	20 cm	50 cm	100 cm		Höhe in km über NN	0.5	1.0	2.0	3.0	5.0	6.3	7.5	10.0	16.0	20.6	24.0	-	-	-	
München-Riem	0.3	1.0	1.8	2.6	1023.7	Heute	Wind-Richtung	WNW	N	N	N	N	N	NW	NNW	WNW	W	W	-	-	-
Passau	0.0	0.8	2.0	3.0	1020.6	Heute	Wind km/h	15	30	30	40	45	45	15	30	55	30	20	-	-	-
Mühldorf	0.0	0.7	2.0	3.3	1022.8	Heute	Temp. in °C	-4	-8	-16	-22	-36	-36	-41	-50	-50	-51	-50	-	-	-
Kempten	0.7	1.0	2.5	3.4	1025.2	Heute	Rel. Feuchte (%)	86	100	100	93	55	33	30	-	-	-	-	-	-	-
						gestern: Temp. in °C	-12	-7	-15	-22	-33	-42	-45	-50	-51	-48	-	-	-	-	-
						Temperaturtagesmittel am 15. 3. 62	Wert			normal			Auf- und Untergang am 17. 3. 62 in München			Sonne: 6.25 18.21 14.36 5.21(18)			Mond: - - -		
						Augsburg	-3.6	2.8	Mondphase:			Dauer der bürgerlichen Dämmerung: 34 Min.									
						München-Riem	-5.2	2.5	4 Tage vor Vollmond												

Bemerkungen: