

Wetterkarte

des Deutschen Wetterdienstes – Amtsblatt des Wetteramtes München

B 7312 A

Postbezug monatl. 2,- DM zuzügl. Zustellgebühr
Verlagsort: München. Erscheint täglich.

Bei unregelmäßiger Lieferung
bitte Beschwerden immer an das
Zustellpostamt richten

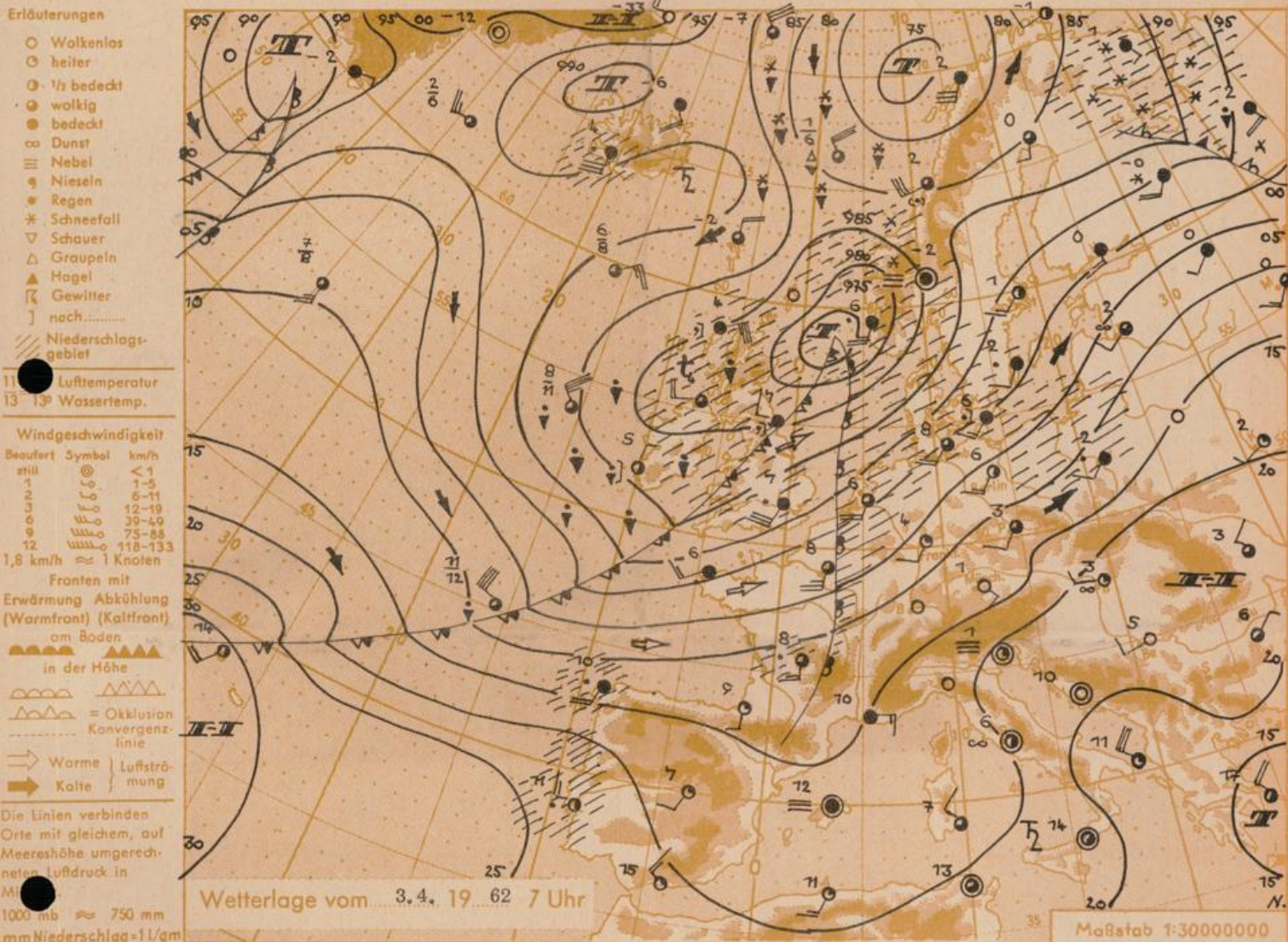
(13b) München 15, Bavariaring 10, Fernruf 530123
Postscheck-Kto. München 87610

13. Jahrgang

Wetterbericht für

Mittwoch, 4. April 1962

Nummer 93



Übersicht: Mit der einströmenden kalten Meeresluft kam es am Montag auch in Bayern noch verbreitet zu Regen- und Graupelschauern, die örtlich (München, Weiden) von elektrischen Entladungen begleitet waren. Mit Annäherung des neuen und kräftigen, nun über der nördlichen Nordsee angelangten Tiefdruckgebietes wurde das Einfließen von Kaltluft beendet, und Frankreich sowie Mitteleuropa kamen in den Bereich einer mildereren Südwestströmung. Das Tief wird sich nach Südkandinavien bewegen, hinter ihm dringt rasch erneut kältere Meeresluft nach Mitteleuropa vor. Ein neues Tiefdruckgebiet dringt bereits, ähnlich wie vor 48 Stunden das jetzige Nordseetief, bei Südgrönland in Richtung Oststüdost vor.

Vorhersage für Mittwoch, den 4. April 1962

Südbayern und Donaugebiet: Wieder zunehmend bewölkt und Aufkommen verbreiteter Niederschläge mit Temperaturrückgang und zeitweise starkem, im Hochgebirge stürmischem Westwind. Schneefallgrenze in den Alpen von 2000 bis etwa 1000 m sinkend.

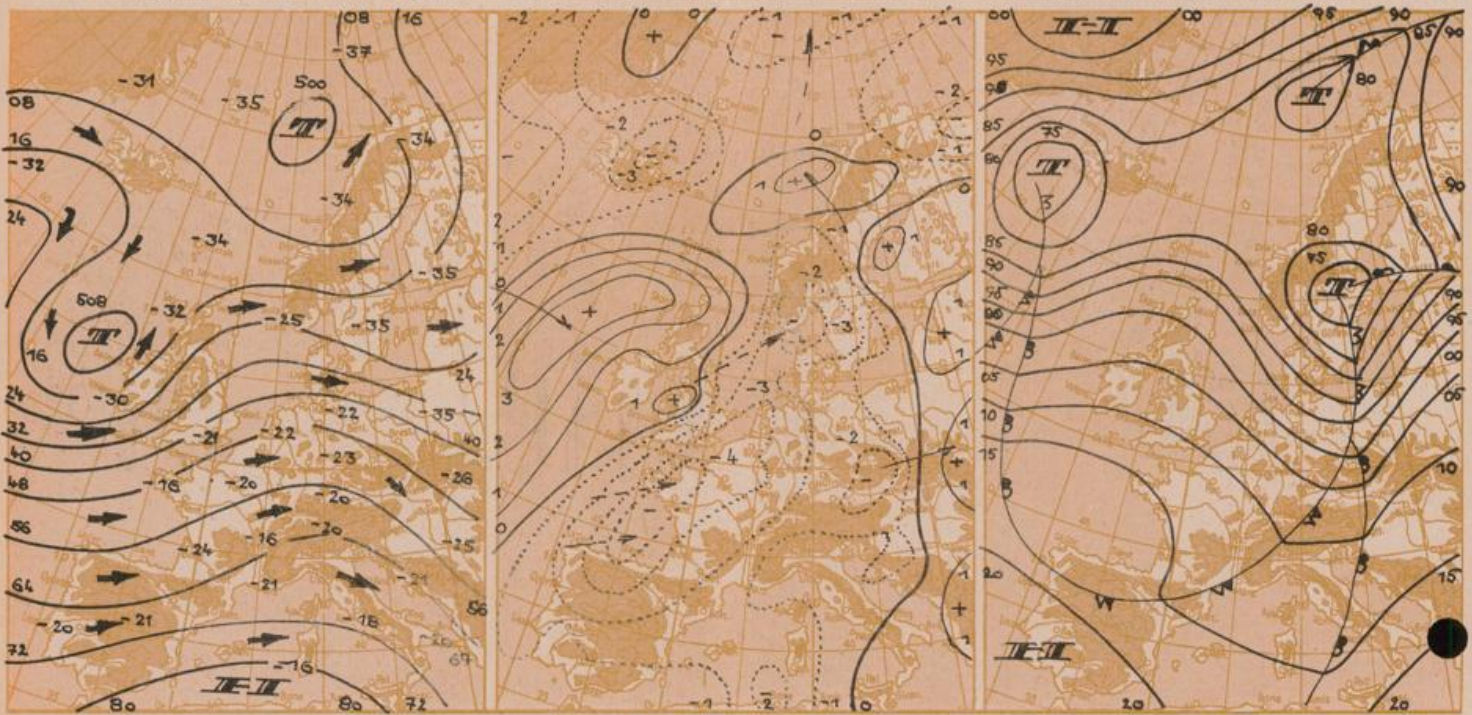
Weitere Aussichten: Weiterhin unbeständig.

Pi.

Höhenwetterkarte in ca. 5000 m Höhe
 (Höhenschichtlinien der 500 mb-Fläche in Dekametern)
 am Dienstag, 3. April 1962 1 Uhr

Dreistündige Druckänderung von 4 - 7 Uhr
 und bisherige Zugrichtung der Druckänderungsgebiete
 am Dienstag, 3. April 1962

Vorhersagekarte für
 Mittwoch, 4. April 1962 7 Uhr



Maßstab 1:5000000

Beobachtungen von (□ = Bergstationen)	See-löhe m	Montag, 2. 4. 62 19 Uhr			Dienstag, 3. April 1962 7 Uhr			13 Uhr			höchste tiefste Temperatur 7-19 h 19-7 h		Sonnenschein-dauer in Std.	Nieder-schlag in mm v. 7-7 h	Schnee-höhe in cm 7 h			
		Temp. °C	Wind (Bft.)	Wetter	Temp. °C	Wind (Bft.)	Wetter	Lufldruck in Stationshöhe mb	Temp. °C	Wind (Bft.)	Wetter	2.				2/3		
Gr. Folkenstein □	1308	-2	SW4	☉	-3	S 5	☉	863	647	7	SSW4	☉	-1	-3	-5	0,7	8	120
Passau (Oberhaus)	408	5	W 1	☉	1	NE 2	☉	963	722	14	E 2	☉	9	1	-1	3,7	2	.
Kempten	705	6	WSW3	☉	-1	ESE2	☉	928	696	13	S 1	☉	7	-2	-4	5,0	1	.
Augsburg	480	8	WSW3	☉	1	SSW3	☉	950	712	14	SSW3	☉	10	1	-1	7,1	3	.
München-Stadt	522	8	SW 4	☉	1	SE 2	☉	946	710	16	SSE 2	☉	8	0	-2	6,1	0,4	.
Mühldorf	400	7	WSW2	☉	1	E 1	☉	963	722	15	SSE2	☉	9	-1	-4	5,3	3	.
Oberstdorf	812	4	S 2	☉	-4	S 1	☉	916	687	11	SSW3	☉	7	-5	-9	4,4	3	35
Garmisch-Partenk	704	6	ESE 1	☉	0	SE 2	☉	928	696	13	SSE1	☉	8	-0	-3	6,2	0,3	.
Bad Tölz	654	7	SW2	☉	4	S 2	☉	933	700	14	S 2	☉	8	2	0	7,1	1	.
Berchtesgaden	542	4	NE 1	☉	-3	SW1	☉	947	710	15	SW 2	☉	8	-3	-5	3,3	0,1	.
Hohenpeißenberg □	977	3	SW5	☉	4	SE 2	☉	877	673	11	SSE 3	☉	5	2	-1	6,8	1	F1
Wendelstein □	1730	-4	WSW5	☉	2	S 4	☉	819	615	3	SSE 6	☉	-3	-4	-7	3,0	5	150
Zugspitze □	2962	-11	N 5	☉	-5	S 5	☉	699	524	-7	SE 6	☉	-11	-11	X	3,8	7	475
Würzburg	260	8	W 4	☉	3	ESE2	☉	X	X	15	S 4	☉	9	2	-0	4,2	4	.
Nürnberg	312	8	W 2	☉	3	S 3	☉	X	X	15	SSW3	☉	9	2	-0	3,9	0,4	.
Hof	568	3	WSW4	☉	3	SSW4	☉	X	X	12	WSW5	☉	6	2	0	4,0	3	.
Regensburg	339	7	WSW2	☉	0	SE 2	☉	X	X	14	SE 3	☉	9	0	-2	6,4	2	.
Ulm	482	8	WSW3	☉	-1	WSW1	☉	X	X	15	SW 3	☉	11	-1	-4	6,4	0,0	.
Friedrichshafen	407	8	SW2	☉	-0	N 1	☉	X	X	11	W 2	☉	11	-0	-3	7,4	0,0	.
Freiburg/Brsg.	286	10	SW3	☉	3	SSW2	☉	X	X	18	SW 5	☉	13	-2	-2	7,4	0,0	.
Feldberg-Schwarzw. □	1496	-1	SW6	☉	1	SW 7	☉	X	X	4	S 7	☉	-1	-2	-4	2,3	0,0	110
Stuttgart	401	8	SW 4	☉	2	SSE1	☉	X	X	17	S 5	☉	11	2	-4	6,4	0,0	.
Frankfurt/Main	112	9	WSW4	☉	4	SSW2	☉	X	X	16	SSW5	☉	11	3	-1	3,5	3	.
Essen	128	7	W 5	☉	7	WSW4	☉	X	X	11	WSW 5	☉	8	6	4	3,9	2	.
Hannover	52	6	SSW5	☉	7	S 4	☉	X	X	13	SW 5	☉	9	5	1	2,2	2	.
Hamburg	16	6	SW 4	☉	8	SSW4	☉	X	X	10	SW 5	☉	9	4	5	X	X	.
Norderney	22	6	SSW5	☉	6	SSW6	☉	X	X	8	SSW5	☉	7	6	5	4,6	4	.
Berlin-Dahlem	58	7	SW 3	☉	6	SSW3	☉	X	X	15	SSW 5	☉	8	5	3	4,6	1	.

Beobachtungen am 3. 4. 62 7 h	Erdbodentemperaturen heute früh in einer Tiefe von				Luftdruck reduziert auf NN in mb	München-Riem Messungen in der freien Atmosphäre am 3. April 1962 1 Uhr														
	10 cm	20 cm	50 cm	100 cm		Höhe in km über NN	0,5	0,6	0,8	1,0	2,0	3,0	5,0	7,5	10,0	10,8	12,0	13,5	15,2	18,3
München-Riem	2,7	3,9	4,5	4,1	1015,2	Heute	Wind-Richtung	S	S	S	W	WSW	W	-	-	-	-	-	-	-
Passau	2,2	3,9	4,5	3,8	1015,5	Temp. in °C	15	15	15	55	40	55	-	-	-	-	-	-	-	-
Mühldorf	2,0	3,4	5,3	4,3	1016,0	Rel. Feuchte (%)	0	5	5	4	-3	-9	-23	-37	-57	-64	-62	-54	-59	-55
Kempten	2,3	3,2	4,2	4,1	1017,7	gestern: Temp. in °C	81	57	49	49	73	67	83	66	52	57	-	-	-	-
						Temperaturtagesmittel am 2. 4. 62	-1	2	3	1	-6	-12	-27	-42	-50	-50	-50	-51	-54	-56
						Auf- und Untergang am 4. 4. 62	Wert	normal												
						München-Riem	3,8	5,0												
						Mondphase:														
						Sonne:														
						Mond:														
						Dauer der bürgerlichen Dämmerung:														

Bemerkungen: