

Wetterkarte

des Deutschen Wetterdienstes - Amtsblatt des Wetteramtes München

B 7312 A

Postbezug monatlich 3,25 DM, einschl. Postgebühren.

Bei unregelmäßiger Lieferung
bitte Beschwerden immer an das
Zustellpostamt richten

Druck u. Verlag: Wetteramt München,
8000 München 15, Bavariaring 10 III
Postcheck-Kto. München 87610 Fernruf 5301 23-

Verlagsort: München. Erscheint täglich.

Herausgeber: Wetteramt München

16. Jahrgang

Wetterbericht für

Sonntag, 28. Februar 1965

Nummer 58

Erläuterungen

- Wolkenlos
- heiter
- 1/2 bedeckt
- wolkig
- bedeckt
- ☁ Dunst
- ☁ Nebel
- ☁ Niesel
- ☁ Regen
- ☁ Schneefall
- ☁ Schauer
- ☁ Graupeln
- ☁ Hagel
- ☁ Gewitter
- ☁ noch.....
- Niederschlags-
gebiet
- 11 Lufttemperatur
- 13 Wassertemp.

Windgeschwindigkeit

Beaufort	Symbol	km/h
1	☁	< 1
2	☁	1-5
3	☁	6-11
4	☁	12-19
5	☁	20-29
6	☁	30-39
7	☁	40-49
8	☁	50-59
9	☁	60-69
10	☁	70-79
11	☁	80-89
12	☁	90-99

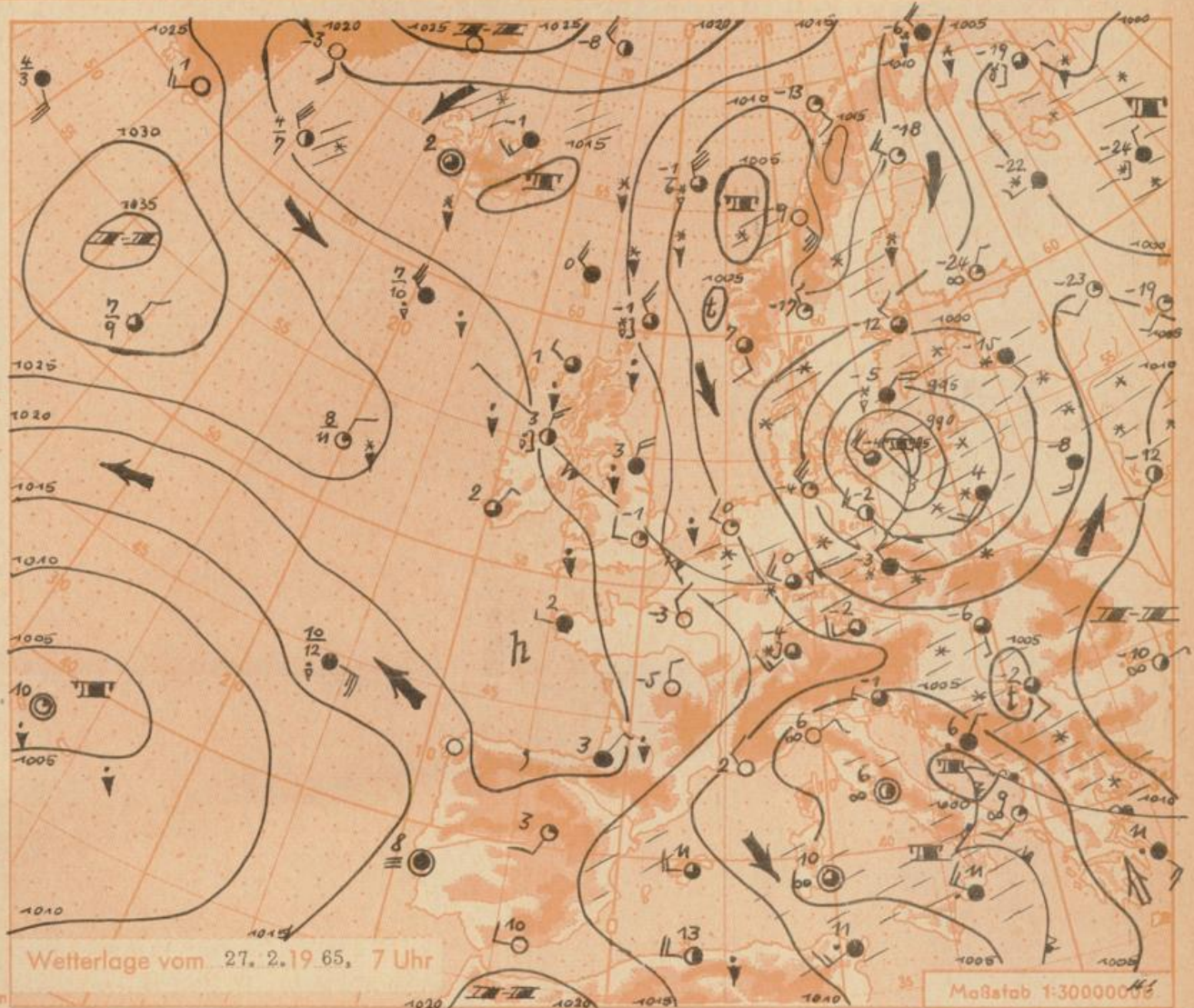
1,8 km/h ≈ 1 Knoten

- Fronten mit Erwärmung Abkühlung (Warmfront) (Kaltfront) am Boden in der Höhe
- ☁ = Okklusion
 - ☁ = Konvergenzlinie
 - ☁ = Warme Luftströmung
 - ☁ = Kalte Luftströmung

Die Linien verbinden Orte mit gleichem, auf Meereshöhe umgerechneten Luftdruck in Millibars

1000 mb ≈ 750 mm

1mm Niederschlag = 1 Vqm



Übersicht: Auch gestern herrschte in Bayern noch größtenteils sonniges Wetter, nur gebietsweise stiegen dabei die Temperaturen auf wenige Grad über den Gefrierpunkt an. Bei Eintrübung und Aufkommen von Schneefällen sank die Temperatur in der Nacht mit Ausnahme der Alpentäler nicht mehr so tief wie in letzter Zeit, in Hof lag sie heute früh mit -4 Grad um 18 Grad höher als vor 24 Stunden! Im Hochgebirge ist es dagegen kälter geworden, so daß von der Zugspitze -21 Grad gemeldet wurden.

Von Mittel-Norwegen ist ein Tiefdruckgebiet unter Verstärkung zur südlichen Ostsee gezogen und wird sich weiter südostwärts nach Polen bewegen. Während gestern auf seiner Nordseite nur schwacher Luftdruckanstieg nachfolgte, hat er sich inzwischen wesentlich verstärkt und erreichte heute mehr als 7 mb in 3 Stunden. Mit kräftiger nördlicher Strömung wird daher weiterhin kalte Luft nach Mitteleuropa geführt.

Bemerkenswert erscheint der verbreitete Luftdruckfall, der seit gestern im isländischen Raum herrscht und das dort seit längerer Zeit festliegende Hochdruckgebiet nach dem mittleren Atlantik abgedrängt hat. Gleichzeitig ist aber von den Oststaaten der USA ein kräftiges Drucksteiggebiet nach Grönland gewandert und wird sich nun südostwärts wenden; die bei Island entstehenden Störungen werden sich damit ebenfalls südostwärts verlagern, und im ganzen wird die winterliche Wetterlage für Mitteleuropa anhalten.

Vorhersage für Sonntag, den 28. Februar und Montag, den 1. März 1965

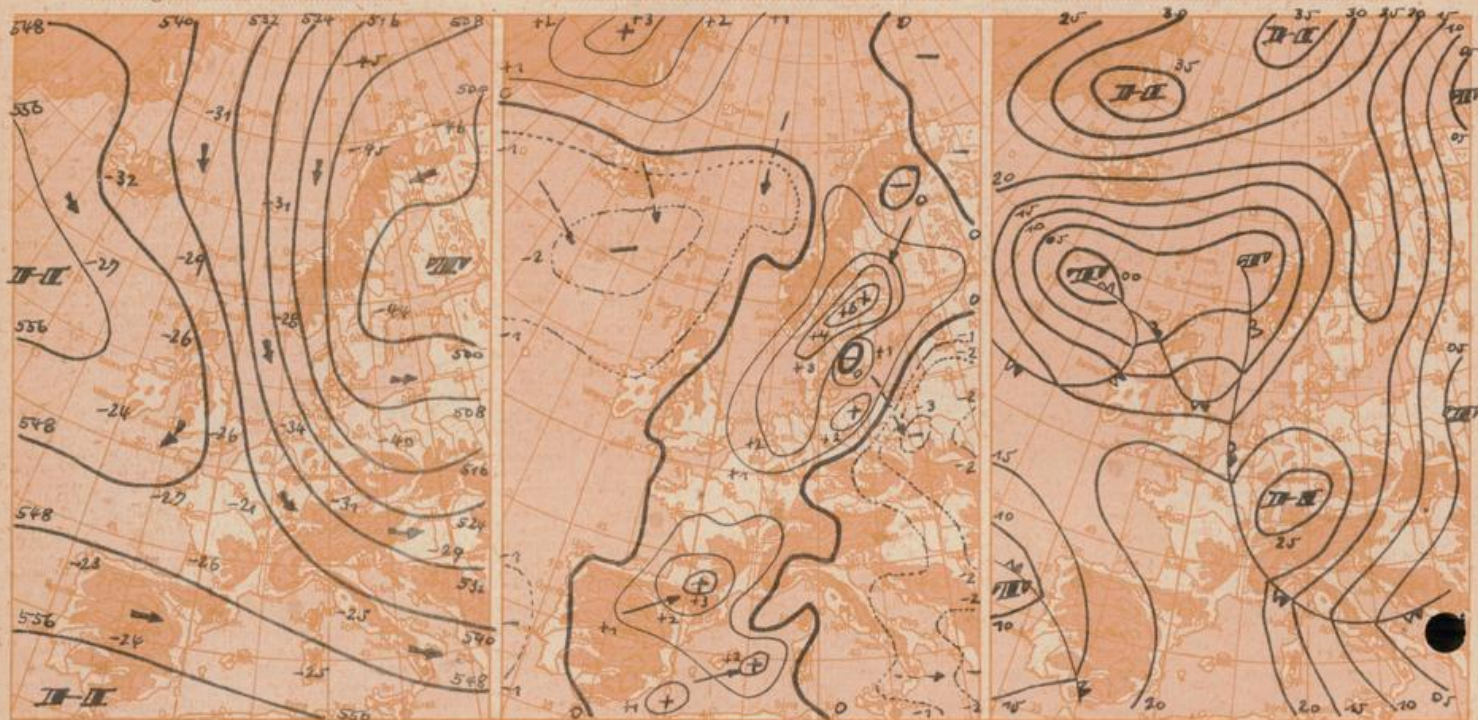
Südbayern und Donaugebiet: Teils heiter, teils stark bewölkt und besonders in Alpennähe noch zeitweilige Schneefälle und -schauer. Weiterhin kalt mit leichtem bis mäßigem, nachts und morgens vielfach auch strengem Frost, Wind zunächst abflauend aus West bis Nord, in höheren Alpenlagen anhaltend strenger Frost und noch zeitweise stärkerer Wind aus West bis Nord;

Weitere Aussichten: Frostwetter.

Höhenwetterkarte in ca. 5000 m Höhe
(Höhenschichtlinien der 500 mb-Fläche in Dekametern)
am Samstag, 27. Feb. 1965, 1 Uhr

Dreistündige Druckänderung von 4 - 7 Uhr
und bisherige Zugrichtung der Druckänderungsgebiete
am Samstag, 27. Februar 1965

Vorhersagekarte für
Sonntag, 28. Februar 1965, 7 Uhr



Maßstab 1:5000000

Beobachtungen von (□ = Bergstationen)	See-höhe in m	Freitag, 26. 2. 1965 19 Uhr			Samstag, 27. Februar 1965 7 Uhr			13 Uhr			höchste tiefste Temperatur		freie Temp. o. Boden	Sonnenscheindauer	Niederschlag	Schneehöhe		
		Temp. °C	Wind (Bf.)	Wetter	Temp. °C	Wind (Bf.)	Wetter	Temp. °C	Wind (Bf.)	Wetter	26/27	26/27						
Gr. Falkenstein □	1308	-11	W 5	○	-10	WNW 6	●	851	638	-9	SSW 8	●	-5	-12	.	2,3	3	170
Passau (Oberhaus)	408	-3	W 2	○	-3	WNW 2	●	957	718	-1	W 5	●	-1	-8	-8	4,2	0,1	23
Kempten	705	-7	NE 1	○	-5	SW 4	●	930	698	-2	SW 5	●	-1	-12	-14	7,8	0,0	34
Augsburg	480	-2	S 1	○	-3	W 4	●	951	714	-2	W 5	●	2	-5	-9	7,4	0,0	13
München-Stadt	522	-1	NNW 1	○	-2	WSW 4	●	947	710	-2	W 5	●	1	-5	-7	4,9	0,0	14
Mühldorf	400	-3	C	○	-2	SW 3	●	961	721	0	SW 4	●	0	-12	-14	8,3	0,1	14
Oberstdorf	812	-5	SE 1	○	-7	C	*	918	689	-2	N 1	●	-0	-13	-19	8,9	0,0	30
Garmisch-Partenkirchen	704	-4	C	○	-6	S 1	*	928	696	0	SW 3	●	-2	-10	-14	8,0	0,2	60
Bad Tölz	654	-5	NE 1	○	-4	W 3	●	933	700	-1	W 4	●	-0	-8	-15	8,1	.	70
Berchtesgaden	542	-3	N 1	○	-7	SE 1	*	945	709	-1	SW 2	●	2	-12	-14	8,7	0,0	55
Höllengebirg □	977	-6	WNW 2	○	-7	WSW 6	●	895	671	-4	WSW 6	●	-4	-8	-15	8,8	.	50
Wendelstein □	1833	-12	NW 4	○	-12	SSW 7	*	802	602	-12	W 7	●	-7	-13	-16	7,7	.	260
Zugspitze □	2962	-16	W 4	○	-21	WSW 6	*	688	516	-20	NNW 7	●	-14	-21	x	10,3	0,4	530
Würzburg	260	-1	WSW 2	○	-0	NW 6	*	x	x	1	WNW 6	●	1	-1	-3	3,0	0,2	71
Nürnberg	312	-1	WNW 1	○	-1	W 5	*	x	x	0	NW 6	●	-0	-4	-6	3,8	0,2	43
Hof	568	-5	SSW 3	○	-4	NNW 4	●	x	x	-5	WNW 5	●	-3	-6	-7	7,2	2	43
Regensburg	389	-3	C	○	-3	W 3	*	x	x	1	WNW 5	●	-1	-5	-8	4,1	0,1	9
Ulm	482	-2	SW 2	○	-4	SW 4	●	x	x	-2	W 3	●	2	-5	-9	8,1	0,0	12
Friedrichshafen	407	-2	SE 1	○	-2	WSW 4	●	x	x	1	W 4	●	1	-5	-9	5,0	.	11
Freiburg/Breg.	286	1	SSE 1	○	-1	SW 3	●	x	x	0	SW 3	●	5	-1	-3	9,5	.	Fl
Feldberg-Schwarzw. □	1496	-8	NNE 2	○	-10	W 6	●	x	x	-9	W 6	●	-6	-10	-11	7,6	0,4	170
Stuttgart	401	-2	SW 2	○	-2	SW 4	●	x	x	0	WNW 4	●	2	-3	-5	8,7	0,1	60
Frankfurt/Main	112	0	SW 2	○	0	NW 4	●	x	x	2	NW 5	●	3	-1	-3	5,2	2,0	2
Essen	128	2	NW 4	●	-0	NNW 4	●	x	x	2	N 3	●	3	-0	-2	0,2	3	2
Hannover	52	0	W 5	●	-2	WNW 5	●	x	x	-2	WNW 6	●	2	-3	-5	3,5	1	2
Hamburg	16	0	WNW 3	○	-4	NNW 5	●	x	x	-3	NNW 5	●	2	-4	-5	0,8	2	2
Norddeich	22	2	WNW 5	●	0	NNW 8	●	x	x	2	NNW 2	●	3	0	-0	3,8	2	.
Berlin-Dahlem	58	-1	WSW 4	●	-2	WNW 4	●	x	x	-3	WNW 5	●	2	-3	-6	0,4	2	6

Beobachtungen am	Erdbodentemperaturen heute früh in einer Tiefe von				Luftdruck reduziert auf NN in mb.	München-Riem Messungen in der freien Atmosphäre am 27. Feb. 1965, 1 Uhr															
27. 2. 65, 7 h	10 cm	20 cm	50 cm	100 cm		Höhe in km über NN	0,5	0,8	1,0	2,0	3,0	5,0	7,5	9,3	10,0	13,5	16,0	17,5	22,0	-	
München-Riem	-0,8	-0,2	0,8	2,0	1009,3	Wind-Richtung	SSW	SW	SW	W	W	W	W	W	W	WNW	-	-	-	-	
Passau	-0,7	0,1	1,1	2,4	1006,5	Wind km/h	15	25	25	40	50	85	100	100	90	95	100	-	-	-	
Mühldorf	-0,7	0,0	0,8	2,4	1008,7	Temp. in °C	-8	-3	-5	-14	-17	+30	-47	-53	-53	-52	-57	-53	-55	-	
Kempten	-1,3	-0,2	1,3	2,5	1013,5	Rel. Feuchte (%)	85	68	70	95	55	62	53	48	-	-	-	-	-	-	
						gestern: Temp. in °C	-10	-4	-6	-14	-18	-24	-44	-55	-59	-55	-58	-	-	-	
						Temperaturmittel am	26. 2. 65				Auf- und Untergang am 28. 2. 65				Sonne				Mond		
						Wert	-4,2	1,4								6.58	17.56	6.03	14.39		
						Augsburg	-5,4	1,3								Mondphase				Dauer der bürgerlichen Dämmerung?	
						München-Riem										3 Tage vor Neumond				34 Min.	

Bemerkungen: