

Wetterkarte

des Deutschen Wetterdienstes — Amtsblatt des Wetteramtes München

B 7312 A

Postbezug monatlich 3,25 DM, einschl. Postgebühren.

Verlagsort: München, Erscheint täglich.

Herausgeber: Wetteramt München

Bei unregelmäßiger Lieferung
bitte Beschwerden immer an das
Zustellpostamt richten

Druck u. Verlag: Wetteramt München,

8000 München 15, Bavariaring 10 III

Postcheck-Kto. München 87610 Fernruf 5301 23

16. Jahrgang

Wetterbericht für

Dienstag, den 18. Mai 1965

Nummer 137

Erläuterungen

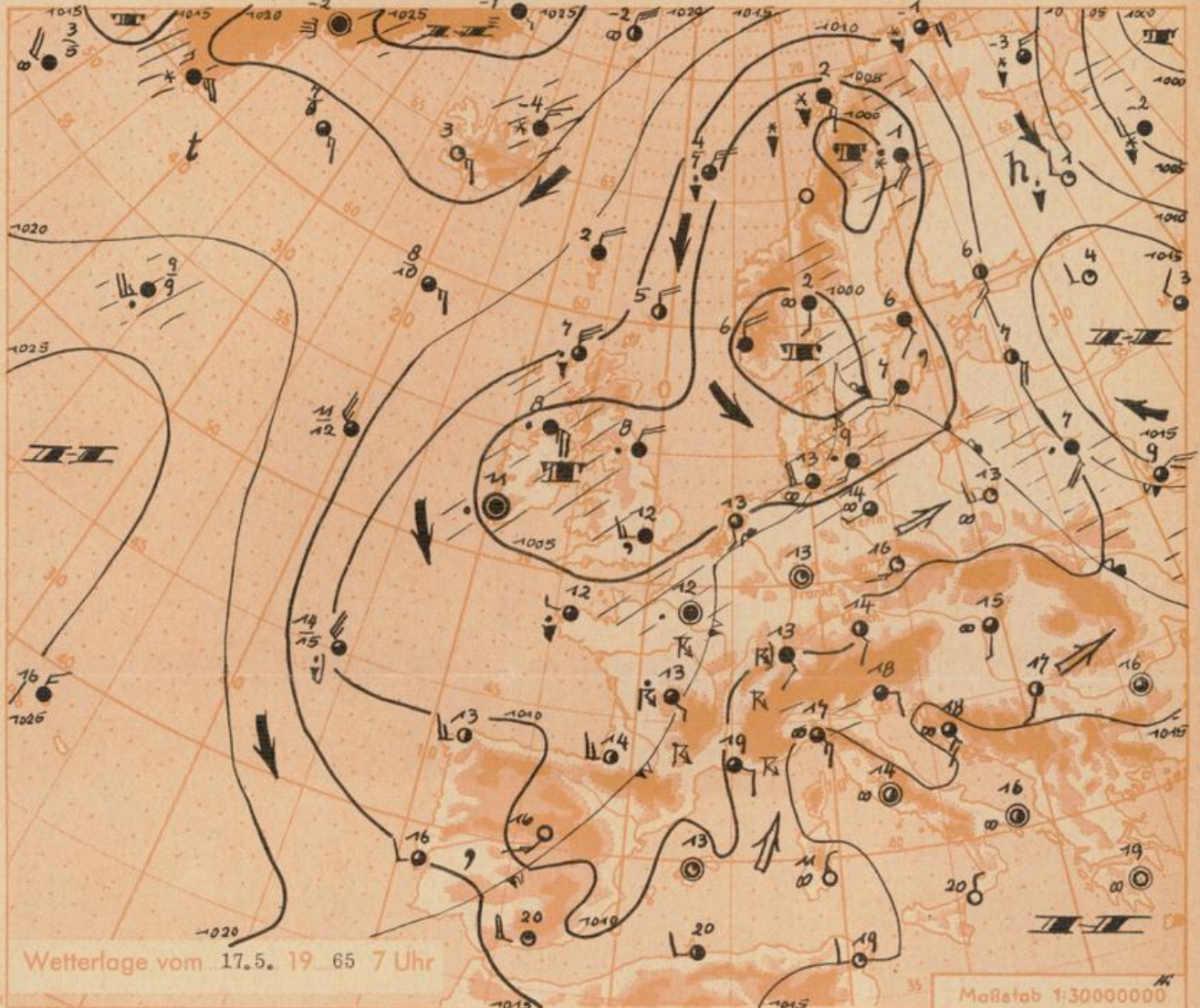
- Wolkenlos
- heiter
- 1/2 bedeckt
- wolkig
- bedeckt
- ∞ Dunst
- ≡ Nebel
- ☉ Nieselreg.
- Regen
- * Schneefall
- ▽ Schauer
- △ Graupeln
- ▲ Hagel
- ⚡ Gewitter
-] nach.....
- /// Niederschlagsgebiet

11 11° Lufttemperatur
13 13° Wassertemp.

Windgeschwindigkeit
Beaufort Symbol km/h
0 still < 1
1 1-5
2 6-11
3 12-19
4 20-29
5 30-39
6 40-49
7 50-59
8 60-69
9 70-79
10 80-89
11 90-99
12 100-109
13 110-119
14 120-129
15 130-139
1,8 km/h ≈ 1 Knoten

Fronten mit
Erwärmung, Abkühlung
(Warmfront) (Kaltfront)
am Boden
in der Höhe
= Okklusion
Konvergenzlinie
→ Warme Luftströmung
← Kalte Luftströmung

Die Linien verbinden
Orte mit gleichem, auf
Meereshöhe umgerechneten
Luftdruck in
Millibar
1000 mb ≈ 750 mm
1 mm Niederschlag = 1 l/qm



Übersicht: Die Temperaturen erreichten am Sonntag in Bayern nicht wieder die hohen Werte des Vortages, die Maxima lagen meistens bei 19 bis 24 Grad, in Berchtesgaden konnte das Quecksilber nicht einmal 15 Grad übersteigen. In der feucht-warmen Meeresluft kam es besonders südlich der Donau wieder zu sehr lebhafter Gewittertätigkeit, die örtlich mit Hagel verbunden war und größere Niederschlagsmengen (34 mm in Bad Tölz) brachte. Am Bodensee und in den Alpen traten auch in den heutigen Morgenstunden schon wieder verbreitet Gewitter auf.

Das atlantische Tiefdrucksystem verlagert sich langsam weiter ostwärts, es erstreckt sich nun vom nördlichen Norwegen über die Nordsee und England hinweg bis nach Spanien. Dabei wird zunächst noch verhältnismäßig warme, späterhin auch kühlere Meeresluft herangeführt werden.

Vorhersage für Dienstag, den 18. Mai 1965

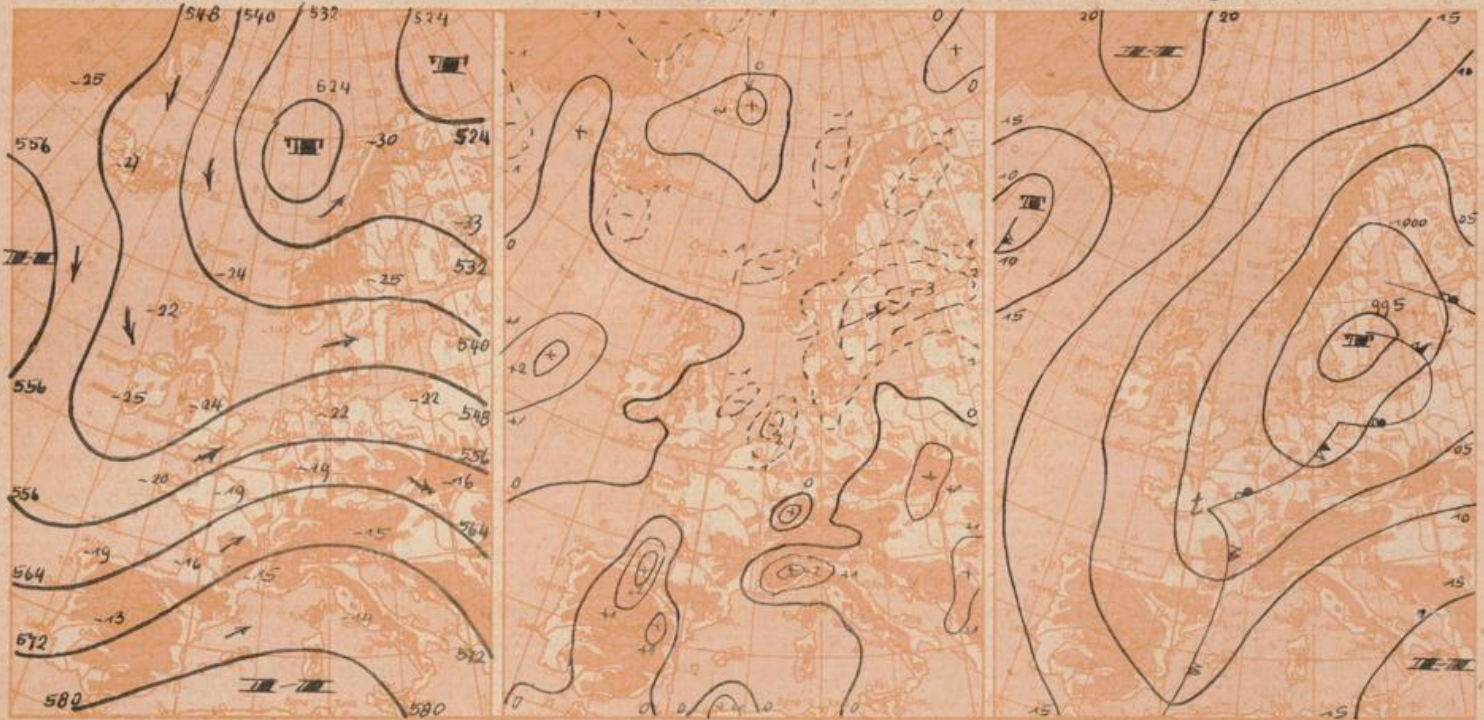
Südbayern und Donaugebiet: Nur zeitweise aufklarend, sonst stärker bewölkt und wiederholt Niederschläge, zum Teil als Schauer und noch mit Gewittern. Temperaturen später etwas zurückgehend und Frostgrenze dabei von 3000 auf 2500 bis 2000 m sinkend. Örtlich starke oder stürmische Gewitterböen, sonst meist nur leichter oder mäßiger Wind aus Südwest bis West.

Weitere Aussichten: Weiterhin unbeständig.

Höhenwetterkarte in ca. 5000 m Höhe
(Höhenschichtlinien der 500 mb-Fläche in Dekametern)
am Montag, 17.5.65 1 Uhr

Dreistündige Druckänderung von 4 - 7 Uhr
und bisherige Zugrichtung der Druckänderungsgebiete
am Montag, 17.5.65

Vorhersagekarte für
Dienstag, 18.5.65 7 Uhr



Maßstab 1:5000000

Beobachtungen von (□ = Bergstationen)	See- höhe m	Sonntag, 16.5.65 19 Uhr				Montag, den 17. Mai 1965 7 Uhr				13 Uhr				Höchste Werte Temperatur (19-17, 7h)		Niedrigste Temperatur (16-17)		Niedrigste Temperatur (16-17)		Schnee- schicht- höhe in cm 7h	
		Temp. °C	Wind (Bf.)	Wetter	Temp. °C	Wind (Bf.)	Wetter	Temp. °C	Wind (Bf.)	Wetter	16.	16/17	16.	16/17	16.	16/17	17.				
Gr. Falkenstein □	1308	5	W 5	☉	7	SW4	☉	865	649	12	W 4	☉	10	5	-0		11	55			
Passau (Oberhaus)	408	18	S 2	☉	10	NE1	☉	962	722	20	SE2	☉	20	9	8	6.1	0.1				
Kempten	705	18	SSW3	☉	13	S 1	☉	929	697	18	SW3	☉	22	12	9	4.7	4				
Augsburg	480	20	NW2	☉	12	S 2	☉	951	713	18	SSW2	☉	22	11	10	6.0	6				
München-Stadt	522	20	W 1	☉	14	SE2	☉	947	711	19	SW3	☉	20	13	9	3.6	15				
Möhlhof	400	19	SW2	☉	12	ESE1	☉	962	721	21	SW2	☉	19	9	7	4.2	2				
Oberstdorf	812	13	S 3	☉	11	S 1	☉	917	688	14	SSE2	☉	21	10	9	3.7	17				
Garmisch-Partenkirchen	704	19	C	☉	12	SSW2	☉	928	696	19	SSW1	☉	24	11	10	5.7	11				
Bad Tölz	654	14	W 3	☉	15	S 3	☉	935	701	19	W 1	☉	21	11	10	4.4	34				
Berchtesgaden	542	14	W 1	☉	11	WSW1	☉	947	711	23	NE2	☉	15	9	7	0.5	7				
Hohenpeißenberg □	977	16	WSW4	☉	13	WSW5	☉	899	674	15	S 2	☉	20	11	10	4.7	5				
Wendelstein □	1833	8	SW6	☉	8	SW7	☉	814	610	10	S 2	☉	9	7	5	2.4	13	100			
Zugspitze □	2962	1	W 6	☉	1	WSW5	☉	705	529	1	S 3	☉	1	-1	x	2.7	5	660			
Würzburg	260	20	WSW4	☉	12	E 1	☉	x	x	22	SSW2	☉	22	11	8	4.3					
Nürnberg	312	20	WSW2	☉	14	ESE1	☉	x	x	22	SSW2	☉	23	11	9	4.8	0.3				
Hof	568	17	W 4	☉	11	SSE3	☉	x	x	20	S 3	☉	21	9	6	5.6	0.1				
Regensburg	339	21	WNW1	☉	11	ESE2	☉	x	x	21	SSW3	☉	22	10	7	5.2	0.0				
Ulm	482	20	NW2	☉	12	SSW2	☉	x	x	17	SSW4	☉	23	9	9	8.6	1				
Friedrichshafen	407	20	SSE4	☉	15	SE3	☉	x	x	19	SE3	☉	22	13	12	9.0	7				
Freiburg/Brsg.	286	24	S''2	☉	16	ESE1	☉	x	x	23	WNW1	☉	25	14	10	9.8	2				
Felsberg-Schwarzw. □	1496	13	WSW5	☉	9	SW5	☉	x	x	11	SSW6	☉	13	9	8	7.1	1	Fl			
Stuttgott	401	19	NNW2	☉	13	C	☉	x	x	21	WSW2	☉	23	11	7	5.5	0.2				
Frankfurt/Main	112	20	WNW2	☉	13	C	☉	x	x	19	SSW3	☉	23	9	7	5.8					
Eisen	128	16	WSW2	☉	14	SW3	☉	x	x	17	S 4	☉	16	12	11	0.3	1				
Hannover	52	18	W 1	☉	14	SW3	☉	x	x	19	SW3	☉	20	12	10	5.9	8				
Hamburg	16	15	W 2	☉	13	WSW4	☉	x	x	17	SW3	☉	16	12	9	3.4	3				
Norderney	22	14	WSW5	☉	12	SW4	☉	x	x	13	S 2	☉	17	11	11	1.0	2				
Berlin-Dahlem	58	18	WNW3	☉	14	SW1	☉	x	x	20	SW2	☉	20	12	10	5.4	0.1				

Beobachtungen am 17.5.65 7h	Erdbodentemperaturen heute früh in einer Tiefe von				Luftdruck reduziert auf NN in mb	München-Riem Messung in der freien Atmosphäre am 17. Mai 1965 1 Uhr															
	10 cm	20 cm	50 cm	100 cm		Höhe in km über NN	0.5	0.7	1.0	2.0	3.0	5.0	7.5	10.0	12.1	13.8	17.8	21.0	22.6	-	
München-Riem	12.3	12.7	12.0	9.6	1010.2	Wind-Richtung	SW	SW	SW	WSW	W	W	-	-	-	-	-	-	-	-	-
Passau	12.2	13.1	10.8	7.9	1011.6	Wind km/h	10	10	15	35	55	70	-	-	-	-	-	-	-	-	-
Möhlhof	12.5	12.9	12.6	9.9	1010.4	Temp. in °C	11	16	15	7	0	-12	-30	-49	-64	-55	-57	-54	-50	-	-
Kempten	12.4	12.9	10.9	8.7	1010.5	Rel. Feuchte (%)	96	83	68	82	65	78	56	62	-	-	-	-	-	-	-
						gestern - Temp. in °C	15	14	14	6	-2	-13	-30	-51	-59	-55	-55	-54	-	-	-
						Temperaturtagesmittel am	16.5.65		Auf- und Untergang		am 19.5.65		in München		Sonne		Mond				
						Wert	nat.	nat.	nat.	nat.	nat.	nat.	nat.	nat.	nat.	4.31	19.50	23.07	7.06	(19)	
						München-Riem	16.0	11.9	3	Tage nach Vollmond	Mondphase		Mondphase		Oberer bürgerlicher		Dämmerung		41		Min.