

Wetterkarte

des Deutschen Wetterdienstes — Amtsblatt des Wetteramtes München

B 7312 A

Postbezug monatlich 3,25 DM, einschl. Postgebühren.

Verlagsort: München, Erscheint täglich.

Herausgeber: Wetteramt München

Bei unregelmäßiger Lieferung
bitte Beschwerden immer an das
Zustellpostamt richten

Druck u. Verlag: Wetteramt München,

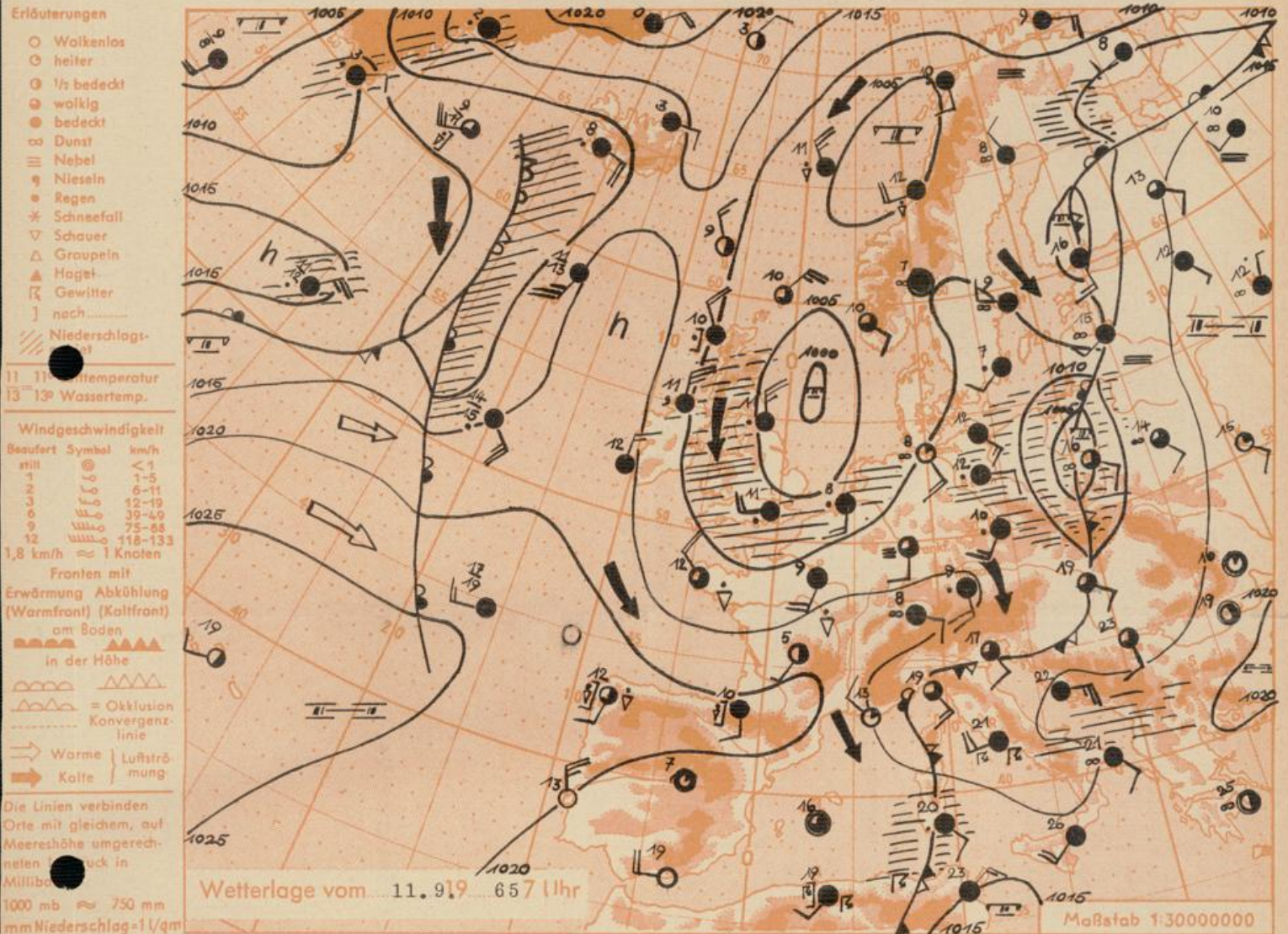
8000 München 15, Bavariaring 10 III

Postdruck-Kto. München 87610 Fernruf 530123

16. Jahrgang

Wetterbericht für Sonntag, 12. September 1965

Nummer 254



Übersicht: In Bayern herrschte am Freitag trübes Wetter mit verbreiteten und teilweise anhaltenden Niederschlägen, die besonders im südlichen Bayern sowie an der Donau vielfach sehr ergiebig waren: im Allgäu überschritten die 24-stündigen Regenmengen 50 mm., und allgemein gingen die Niederschläge in den Alpen bis etwa 1600 m herab in Schneefall über (Wandelstein heute früh 5 cm Schneehöhe!).

Das Tiefdruckgebiet, das zu der lebhaften Niederschlagstätigkeit geführt hatte, hat sich inzwischen von Norditalien zur unteren Weichsel bewegt und zieht nun nordostwärts ab. Das seit Tagen über der Nordsee liegende Tief füllt sich langsam weiter auf, es sorgt aber immer noch für eine westliche Luftströmung, mit der verhältnismäßig kühle Meeresluft nach Mitteleuropa geführt wird.

Stärkerer und ausgedehnter Luftdruckanstieg, der eine grundlegende Umgestaltung der Lage bringen könnte, ist im Wetterkartenbild nirgends zu erkennen. Ein neues Tief nähert sich dem östlichen Atlantik und wird sich rasch südostwärts ausbreiten.

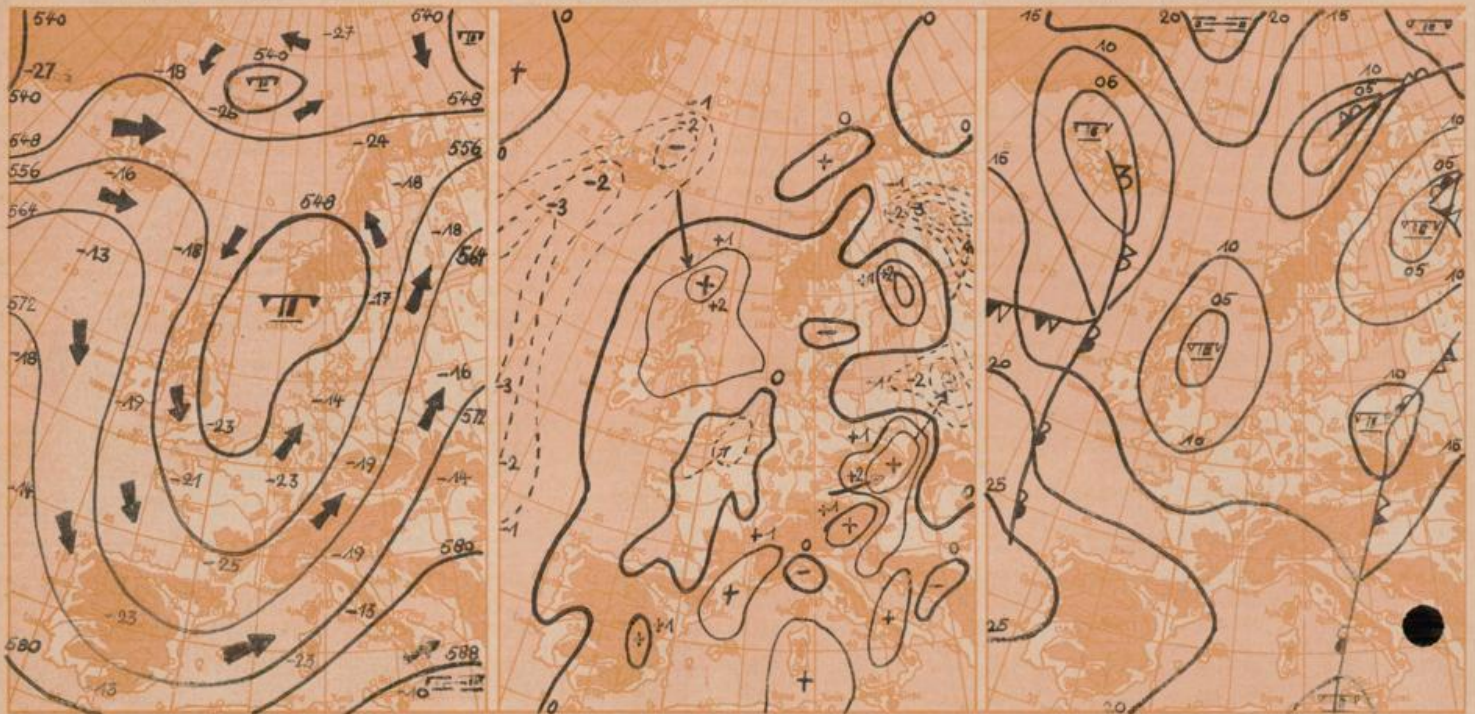
Vorhersage für Sonntag und Montag

Südbayern und Donaugebiet: Besonders tagsüber vielfach stärkere Bewölkung und zunächst noch Neigung zu einzelnen Niederschlägen, meist als Schauer und örtlich mit elektrischen Entladungen. Nach sehr kühler Nacht mäßig zunehmende Tageserwärmung. Schneefallgrenze um 2000 m schwankend. Mäßiger, aber mitunter böiger Wind aus westlichen Richtungen.

Höhenwetterkarte in ca. 5000 m Höhe
(Höhensichtlinien der 500 mb-Fläche in Dekametern)
am Samstag, 11. Sept. 1965 1 Uhr

Dreistündige Druckänderung von 4 - 7 Uhr
und bisherige Zugrichtung der Druckänderungsgebiete
am Samstag, 11. Sept. 1965

Vorhersagekarte für
Sonntag, 12. Sept. 1965 7 Uhr



Maßstab 1:5000000

Beobachtungen von (□ = Bergstationen)	See- höhe m	Freitag, 10. 9. 1965 19 Uhr			Samstag, 11. September 1965 7 Uhr				13 Uhr				Höchste höchste Temperatur 7-19h 19-7h		Niederschlag in mm v. 7-7h	Schnee- höhe in cm 7h		
		Temp. °C	Wind (8ft.)	Wetter	Temp. °C	Wind (8ft.)	Wetter	Luftdruck in Stationshöhe mb	Temp. °C	Wind (8ft.)	Wetter	10.	10/11.	10/11.			10.	10/11.
Gr. Falkenstein □	1308	6	ESE 3	☉☉☉	4	W 3	☉☉☉	868	651	5	NNW 2	☉☉☉	8	4	4	.	29	.
Passau (Oberhaus)	408	11	W 2	☉☉☉	9	W 2	☉☉☉	967	727	12	SW 1	☉☉☉	15	9	8	0.3	10	.
Kempten	705	6	ESE 2	☉☉☉	6	SSE 3	☉☉☉	934	701	12	NE 3	☉☉☉	8	6	6	.	51	.
Augsburg	480	10	SW 1	☉☉☉	8	SSW 1	☉☉☉	957	718	14	W 2	☉☉☉	11	8	8	.	21	.
München-Stadt	522	10	SSW 2	☉☉☉	9	S 2	☉☉☉	953	715	15	NW 2	☉☉☉	11	8	8	.	24	.
Möhdorf	400	11	WNW 2	☉☉☉	9	SW 2	☉☉☉	969	727	12	SW 1	☉☉☉	14	8	8	.	26	.
Oberstdorf	812	5	S 2	☉☉☉	5	S 1	☉☉☉	922	692	12	N 2	☉☉☉	9	5	4	.	60	.
Garmisch-Partenk.	704	8	C	☉☉☉	7	S 1	☉☉☉	934	700	14	N 2	☉☉☉	13	7	7	.	23	.
Bad Tölz	654	8	C	☉☉☉	7	S 1	☉☉☉	940	705	10	S 1	☉☉☉	12	7	7	.	29	.
Berchtesgaden	542	11	E 1	☉☉☉	8	NE 1	☉☉☉	954	716	12	NE 1	☉☉☉	13	8	8	.	6	.
Hohenpeißenberg □	977	5	SSW 2	☉☉☉	5	WSW 3	☉☉☉	904	678	9	NNW 2	☉☉☉	7	4	5	.	34	.
Wendelstein □	1833	2	NNW 3	☉☉☉	-0	W 4	☉☉☉	815	611	1	WSW 2	☉☉☉	5	-1	0	.	31	5
Zugspitze □	2962	-2	W 2	☉☉☉	-6	W 4	☉☉☉	704	528	-2	WSW 1	☉☉☉	0	-6	X	0.2	14	60
Würzburg	260	11	C	☉☉☉	9	NNW 2	☉☉☉	X	X	14	SSE 4	☉☉☉	16	9	8	1.3	2	.
Nürnberg	312	12	SSW 1	☉☉☉	10	SSW 1	☉☉☉	X	X	13	SSW 2	☉☉☉	14	10	8	.	5	.
Hof	568	10	SSW 2	☉☉☉	8	WSW 2	☉☉☉	X	X	11	WSW 4	☉☉☉	13	8	6	0.9	6	.
Regensburg	339	11	W 1	☉☉☉	9	WSW 1	☉☉☉	X	X	14	SW 2	☉☉☉	12	9	9	.	34	.
Ulm	482	10	S 2	☉☉☉	8	SSW 2	☉☉☉	X	X	14	SSW 3	☉☉☉	11	8	7	.	4	.
Friedrichshafen	407	9	E 3	☉☉☉	8	NE 1	☉☉☉	X	X	13	SSE 1	☉☉☉	11	8	6	.	8	.
Freiburg/Breg.	286	12	SE 2	☉☉☉	10	S 2	☉☉☉	X	X	14	SSW 3	☉☉☉	15	9	7	0.4	1	.
Feldberg-Schwarzw. □	1496	3	WSW 2	☉☉☉	1	WSW 5	☉☉☉	X	X	2	WSW 4	☉☉☉	3	1	1	.	4	.
Stuttgart	401	11	SW 2	☉☉☉	8	SW 1	☉☉☉	X	X	14	SSW 3	☉☉☉	13	8	7	0.3	1	.
Frankfurt/Main	112	13	S 2	☉☉☉	8	S 1	☉☉☉	X	X	15	SW 4	☉☉☉	17	7	2	2.7	0.0	.
Essen	128	14	WSW 2	☉☉☉	8	S 3	☉☉☉	X	X	14	S 3	☉☉☉	16	8	5	11.3	.	.
Hannover	52	14	WSW 2	☉☉☉	8	SE 1	☉☉☉	X	X	16	S 4	☉☉☉	17	6	4	10.3	.	.
Hamburg	16	13	SW 2	☉☉☉	8	SSE 3	☉☉☉	X	X	17	SSW 3	☉☉☉	17	6	2	10.0	.	.
Norderney	22	14	SSW 5	☉☉☉	8	SSE 4	☉☉☉	X	X	15	S 5	☉☉☉	15	8	5	10.2	.	.
Berlin-Dahlem	58	14	WSW 1	☉☉☉	12	E 1	☉☉☉	X	X	16	SW 1	☉☉☉	19	11	11	3.1	6	.

Beobachtungen am	Erdbodentemperaturen heute früh in einer Tiefe von				Luftdruck reduziert auf NN in mb	München-Riem												Messen in der freien Atmosphäre am 11. Sept. 1965 1 Uhr				
11. 9. 65 7h	10 cm	20 cm	50 cm	100 cm		Höhe in km über NN	0.5	1.0	2.0	3.0	5.0	7.5	10.0	10.8	12.5	16.0	18.1	-	-			
München-Riem	12.5	13.6	14.7	14.7	1016.4	Wied-Richtung	WSW	W	W	WSW	SW	SW	SSW	SSW	SSW	SW	SW	-	-			
Passau	12.4	14.4	15.5	14.9	1015.9	Wind km/h	10	15	15	25	85	160	200	190	120	60	40	-	-			
Möhdorf	11.8	13.1	15.6	15.2	1015.9	Temp. in °C	8	5	0	-4	-15	-32	-49	-55	-50	-51	-51	-	-			
Kempten	9.9	10.6	13.5	13.8	1017.2	Rel. Feuchte (%)	94	95	100	92	84	82	71	70	-	-	-	-	-			
						gestern Temp. in °C	12	10	5	2	-10	-28	-49	-55	-54	-55	-53	-	-			
						Temperaturlagenmittel am	10. 9. 65		Auf- und Untergang am 12. 9. 1965 in München										Sonne:	Mond:		
						Augsburg	Wert	normal											15.46	18.34	19.33	8.04(13)
						München-Riem	9.8	13.5	1 Tag nach Vollmond										Dauer der bürgerlichen Dämmerung:		34	Min.

Bemerkungen: