

Wetterkarte

des Deutschen Wetterdienstes – Amtsblatt des Wetteramtes München

B 7312 A

Postbezug monatlich 3,25 DM, einschl. Postgebühren.
Verlagsort: München. Erscheint täglich.

Bei unregelmäßiger Lieferung
bitte Beschwerden immer an das
Zustellpostamt richten

Druck u. Verlag: Wetteramt München,
8000 München 15, Bavariaring 10 III
Postscheck-Kto. München 87610 Fernruf 530123

Herausgeber: Wetteramt München

16. Jahrgang

Wetterbericht für Samstag, 27. November 1965

Nummer 330

Erläuterungen

- Wolkenlos
- heiter
- 1/2 bedeckt
- wolkig
- bedeckt
- ∞ Dunst
- ≡ Nebel
- Niesel
- Regen
- * Schneefall
- ▽ Schauer
- △ Graupeln
- ▲ Hagel
- ⚡ Gewitter
- } nach.....
- /// Niederschlags-
Net

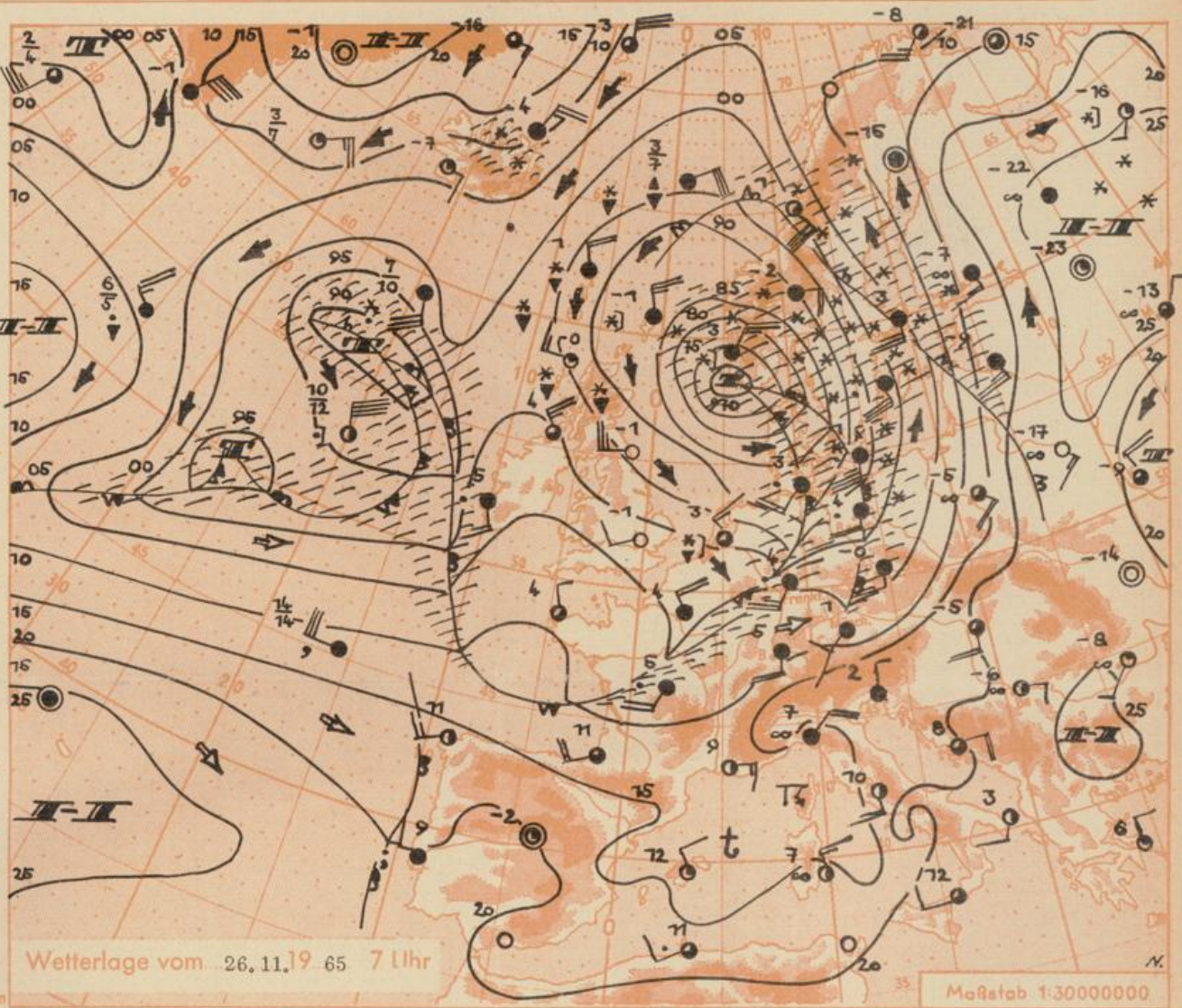
11 11° Lufttemperatur
13 13° Wassertemp.

Windgeschwindigkeit
Beaufort Symbol km/h
still 0 < 1
1 1-5
2 6-11
3 12-19
4 20-29
5 30-39
6 40-49
7 50-59
8 60-69
9 70-79
10 80-89
11 90-99
12 100-109
1,8 km/h ≈ 1 Knoten

Fronten mit
Erwärmung Abkühlung
(Warmfront) (Kaltfront)
am Boden
in der Höhe
= Okklusion
Konvergenz-
linie
→ Warme Luftströmung
← Kalte Luftströmung

Die Linien verbinden
Orte mit gleichem, auf
Meereshöhe umgerech-
neten Luftdruck in
Milli

1000 mb ≈ 750 mm
1 mm Niederschlag = 1 l/qm



Übersicht: Unter der Wirkung der jetzt zufließenden Meeresluft stiegen am Donnerstag die Temperaturen in Bayern meist auf mehrere Grad über Null an. Auch auf den Bergen machte sich wesentliche Frostabschwächung gegenüber den Vortagen bemerkbar.

Das in der Vorkarte über Irland erkennbare Tief verlagerte sich unter Verstärkung zum Sturmtief nordostwärts und hat nun das Skagerrak erreicht. Dem Weststurm im deutschen Küstengebiet entsprach dabei auf den bayerischen Alpenbergen ein Föhnsturm, der auf der Zugspitze zeitweilig Orkanstärke erreichte. Der Föhn setzte sich zum Teil auch in den Tälern und im Flachland durch, so daß hier am Freitag früh bereits Temperaturen über 0 Grad, in Augsburg sogar um 7 Uhr MEZ 5 Grad auftraten. Hinter dem Tief folgt ein Schwall polarer Meeresluft aus Nordwesten nach, doch zeigt sich das nächste nachfolgende Tief bereits vor Irland und dürfte in Bayern vom Samstag zum Sonntag Einfluß gewinnen. Mit ihm scheint zunächst ein Abschluß der Tiefdruckserie verbunden zu sein, wobei nachfließende polare Meeresluft die Oberhand behalten sollte.

Vorhersage für Samstag und Sonntag

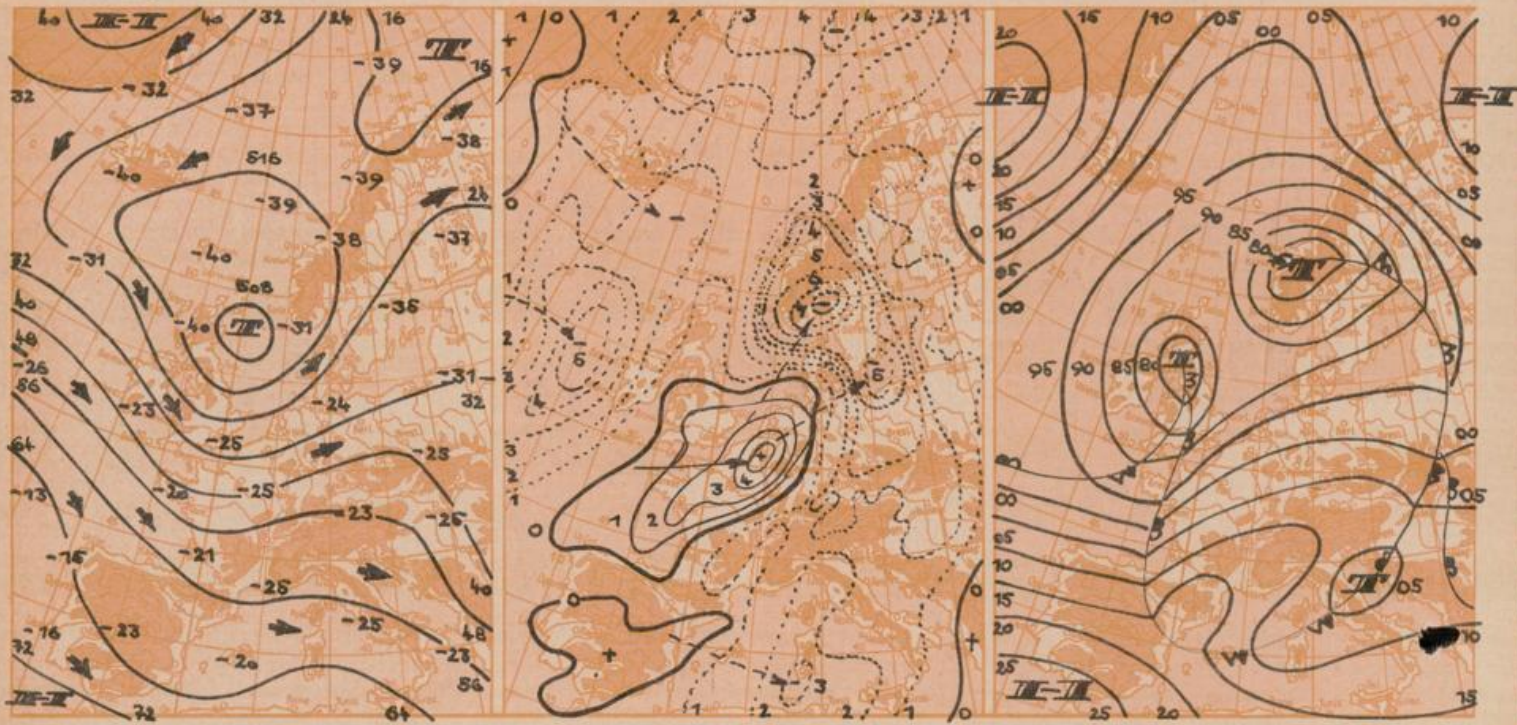
Südbayern und Donaugebiet: Wechselnd bis stark bewölkt, zwischendurch Niederschlag, im Tal und Flachland teils als Regen, teils als Schnee oder Schneeschauer. Berge vorübergehend wieder föhnig frei. Frische bis lebhaft, im Hochgebirge anhaltend starke bis stürmische Winde aus Südwest bis West. Tagestemperaturen mehrere Grad über Null, nachts geringer Frost und etwas Straßenglätte.

Weitere Aussichten: Wechselhaft und kälter.

Höhenwetterkarte in ca. 5000 m Höhe
(Höhenschichtlinien der 500 mb-Fläche in Dekametern)
am Freitag, 26. November 1965 1 Uhr

Dreistündige Druckänderung von 4 - 7 Uhr
und bisherige Zugrichtung der Druckänderungsgebiete
am Freitag, 26. November 1965

Vorhersagekarte für
Samstag, 27. November 1965 7 Uhr



Maßstab 1:5000000

Beobachtungen von (□ = Bergstationen)	See- höhe m	Freitag, 26. November 1965												höchste Hälfte		tiefe Temp.		Sonnenschein-		Niederschlag		Schnee-	
		Do mestag, 25. 11. 65 19 Uhr			7 Uhr			13 Uhr			Temperatur 7-19h 19-7h		Temp. a. Boden 21-7h		dauer in Std. v. 7-7h		in mm v. 7-7h		höhe in cm 7h				
		Temp. °C	Wind (Bft.)	Wetter	Temp. °C	Wind (Bft.)	Wetter	Temp. °C	Wind (Bft.)	Wetter	25.	25/26.	25/26.	25.	25/26.	26.							
Gr. Falkenstein □	1308	-6	S 3	* ●	-4	SW 5	●	854	640	-3	SW 6	≡ * ●	-5	-6	-7	.	.	0,0	24				
Passau (Oberhaus)	408	-1	ENE 2	●	-4	NE 1	●	956	717	0	NW 3	●	4	-4	-7	6,3	.	.	2				
Kempten	705	-1	E 1	●	-1	SSE 1	●	922	692	4	W 3	●	3	-2	-4	.	.	0,2	14				
Augsburg	480	2	S 2	∞ ●	5	SSW 4	●	944	708	4	WSW 4	●	3	-0	-2	0,4	0,0	2					
München-Stadt	522	2	SE 2	∞ ●	1	SSW 2	●	940	705	5	SW 2	●	2	-1	-1	1,7	0,1	3					
Möhdorf	400	-1	E 2	∞ ●	-4	WNW 2	∞ ●	956	717	1	N 2	∞ ●	3	-5	-8	2,3	0,0	4					
Oberstdorf	812	-1	SSE 1	●	-2	E 1	●	909	682	7	SSW 3	●	1	-5	-11	.	.	0,4	24				
Garmisch-Partenk	704	-1	SSW 2	●	1	SSE 2	●	921	691	8	SW 1	●	2	-1	-3	.	.	0,4	6				
Bad Tölz	654	1	S 2	●	2	S 3	●	927	695	5	WNW 2	●	1	1	-2	0,1	0,1	9					
Berchtesgaden	542	-0	E 1	* ●	-3	C	●	941	706	2	C	●	1	-4	-7	1,1	0,1	7					
Hohenpeißenberg □	977	-0	ESE 4	●	2	S 4	●	890	668	3	WSW 4	●	0	-1	-6	.	.	0,3	14				
Wendelstein □	1833	-4	SW 4	●	-1	S 5	●	802	601	-1	SSW 7	●	-4	-4	-7	1,2	2	40					
Zugspitze □	2962	-10	W 6	●	-10	S 8	●	691	518	-10	WNW 8	* ●	-10	-10	X	.	.	4	90				
Würzburg	260	2	ESE 3	· ●	5	SW 5	· ●	X	X	2	WNW 4	· ●	3	1	1	2,0	0,0	.	.				
Nürnberg	312	2	SSE 3	●	4	SSE 3	●	X	X	4	SSW 1	· ●	4	1	0	4,2	0,2	.	.				
Hof	568	-0	S 3	* ●	2	SSW 6	●	X	X	1	SW 4	· ●	-0	-3	-6	3,0	0,0	2					
Regensburg	339	0	SE 4	* ●	-3	SE 4	●	X	X	4	SW 3	· ●	0	-3	-3	4,6	0,0	2					
Ulm	482	0	SSW 1	∞ ●	2	SSW 3	●	X	X	3	SW 3	· ●	2	-1	-2	.	.	0,0	2				
Friedrichshafen	407	2	NE 1	●	0	E 1	●	X	X	5	W 4	· ●	3	-0	-3	0,1	1	Fl.					
Freiburg/Brsg.	286	4	SSW 1	●	7	SW 5	· ●	X	X	7	SSW 5	· ●	7	2	2	.	.	1	.				
Feldberg-Schwarzw. □	1496	-3	SW 8	●	-2	SW 10	≡ * ●	X	X	-2	WSW	≡ * ●	-2	-4	-14	.	.	5	40				
Stuttgart	401	2	SE 1	●	6	SW 4	· ●	X	X	5	WSW 3	· ●	3	1	0	.	.	0,2	Fl.				
Frankfurt/Main	112	4	SSW 3	∞ ●	4	SW 5	· ●	X	X	4	W 3	●	4	3	-1	.	.	1	.				
Essen	128	4	S 4	· ●	3	W 4	· ●	X	X	2	W 4	●	X	3	2	0,4	11	.	.				
Hannover	52	2	SSE 5	∞ ●	3	SSW 4	· ●	X	X	4	SW 5	●	3	2	1	3,1	0,2	7	.				
Hamburg	16	1	S 4	* ●	3	SSW 4	· ●	X	X	2	WSW 5	· ●	3	1	0	2,6	5	Fl.	.				
Nordsee	72	3	S 4	· ●	4	W 4	· ●	X	X	1	W 8	· ●	3	3	2	0,3	7	.	.				
Berlin-Dahlem	58	-0	S 3	∞ ●	4	S 4	· ●	X	X	3	WSW 3	· ●	4	-0	-4	3,4	1	16	.				

Beobachtungen am 26. 11. 65 7h	Erdbodentemperaturen heute früh in einer Tiefe von				Luftdruck reduziert auf NN in mb	München-Riem Messungen in der freien Atmosphäre am 26. November 1965 1 Uhr														
	10 cm	20 cm	50 cm	100 cm		Höhe in km über NN	0,5	0,8	1,0	2,0	3,0	5,0	7,5	10,0	10,7	12,4	15,7	18,4	-	-
München-Riem	1,8	2,4	4,1	6,1	1006,1	Wind-Richtung	S	SSW	SSW	W	W	W	W	W	W	W	W	W	-	-
Passau	0,4	1,6	4,1	6,9	1007,7	Wind km/h	15	25	25	75	65	60	75	100	105	80	80	90	-	-
						Temp. in °C	-2	7	6	0	-7	-21	-40	-61	-67	-63	-64	-66	-	-
Möhdorf	0,6	1,0	3,6	6,6	1007,4	Rel. Feuchte (%)	87	46	45	37	33	84	82	77	74	-	-	-	-	-
						gestern, Temp. in °C	0	-2	-3	-10	-16	-31	-47	-56	-60	-57	-60	-63	-	-
Kempten	1,8	3,2	5,3	7,1	1006,7	Temperaturtagsmittel am	25. 11. 65		Auf- und Untergang											
						Wert	normal	am 27. 11. 65 in München						Sonne:						Mond:
						Augsburg	0,6	1,3							7,38 16,25 11,45 19,49					
						München-Riem	-0,2	0,6	4 Tage nach Neumond						Dauer der bürgerlichen Dämmerung: 39 Min.					

Bemerkungen: Berichtigung z. Wetterkarte Nr. 329 Hohenpeißenberg: Sonnenschein am 24. 11. 0,2 Stunden
Temperatur am 25. 11. -3.