

Wetterkarte

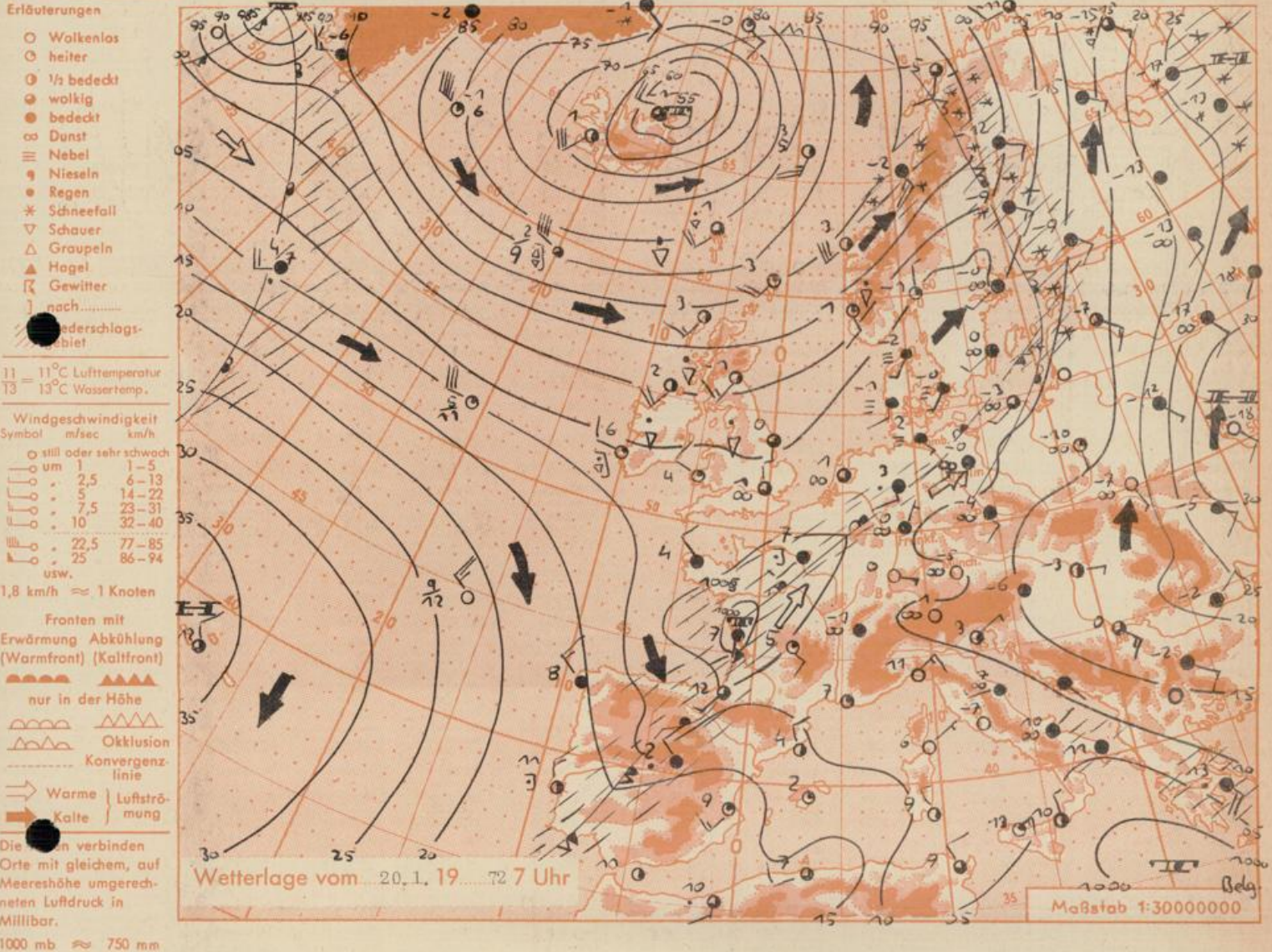
des Deutschen Wetterdienstes - Amtsblatt des Wetteramtes München B 7312 A

Bei unregelmäßiger Lieferung sind Beschwerden immer an das Zustellpostamt zu richten

Postbezug monatlich 5.-- DM, einschl. Postgebühren
Verlagsort: München, erscheint täglich

Druck u. Verlag: Wetteramt München
8000 München 15, Bavariaring 10/III
Postscheckkto. Mchn 876 10 Tel. 53 01 23

23. Jahrgang Wetterbericht vom Donnerstag, 20. Januar 1972 Nummer 20



Übersicht: Die am Vortag so verheißungsvoll von Westeuropa nach Osten und Nordosten vordringende und im Zusammenhang mit dem isländischen Sturmtief stehende Störung ist zwar nach Norddeutschland vorgedrungen und hat dort Regenfälle ausgelöst, kam aber in Richtung auf Süddeutschland nicht voran, sondern wurde durch eine Tiefdruckneubildung an der Biskayaküste zurückgehalten. Dafür wird in Bayern am Donnerstag nach vereinzelt Frühnebel heiteres Wetter gemeldet, das nächtliche Tiefstwerte zwischen -6 und -11 Grad zeitigte. Auf den Bergen herrscht weiterhin Föhn einfluß mit verhältnismäßig hohen Temperaturen (Wendelstein 07 Uhr: +1 Grad). Die mit dem Biskaya-Tief auftretenden Luftdrucktendenzen deuten an, daß über dem westlichen Mittelmeer ein Aufleben der Tiefdrucktätigkeit erfolgen wird, was nochmals für Bayern eine Verzögerung und am Nordalpenrand Föhn verspricht.

Vorhersage für FREITAG

Südbayern und Donaugebiet mit Bayerischem Wald:

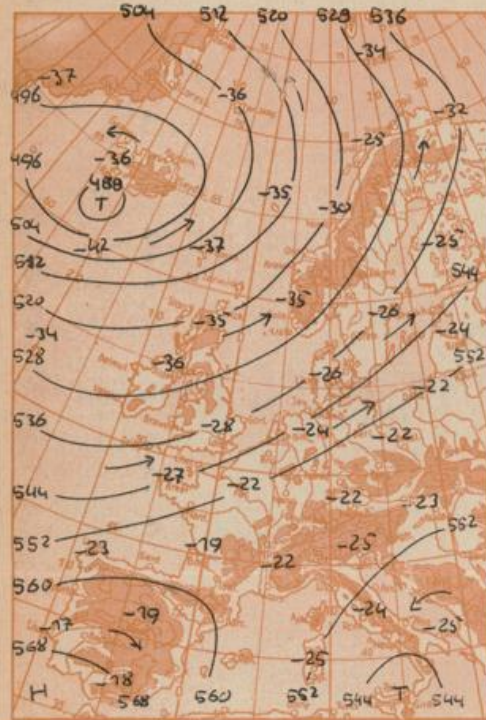
Nach örtlichem Frühnebel teils heiter, teils bewölkt, doch in allgemeinen trocken, Berge föhnig frei und in mittleren Höhenlagen noch mild, Schwacher, im Hochgebirge mäßiger bis frischer Wind aus Ost bis Süd, Tageserwärmung bis wenige Grad über Null.

Weitere Aussichten: Leicht unbeständig mit abgeschwächter Frostlage.

Schn.

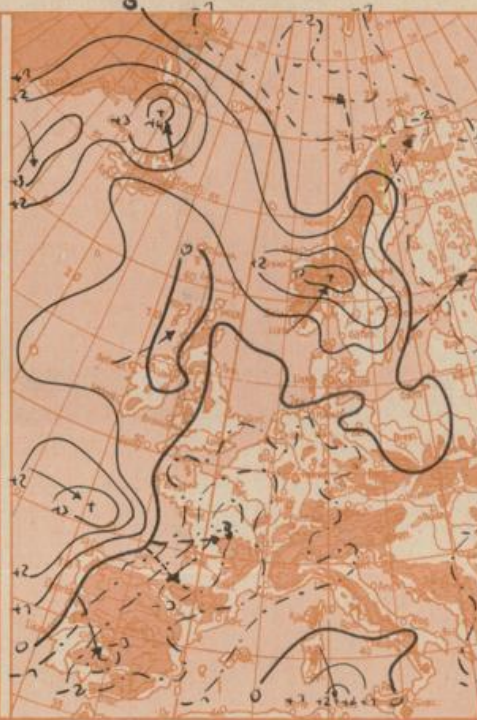
Höhenwetterkarte in ca. 5000 m Höhe

(Höhenschichtlinien der 500 mb-Fläche in Dekametern)
am Donnerstag, 20. Januar 1972 1 Uhr



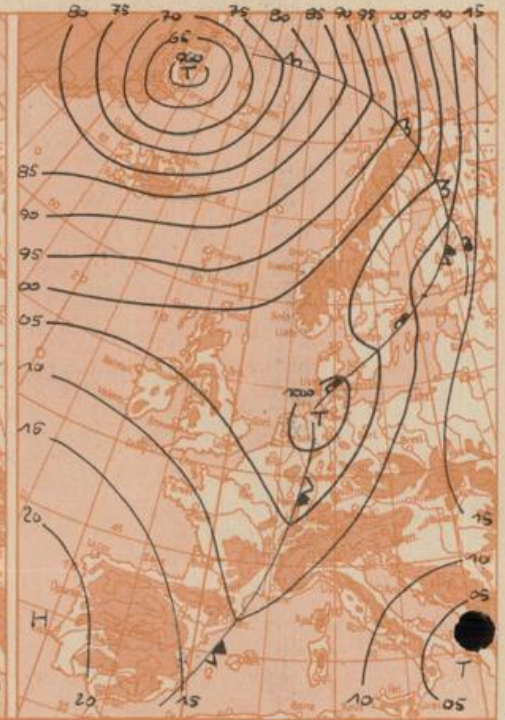
Dreistündige Druckänderung von 4 - 7 Uhr

und bisherige Zugrichtung der Druckänderungsgebiete
am Donnerstag, 20. Januar 1972



Vorhersagekarte für

Freitag, 21. Januar 1972 früh



Maßstab 1:5000000

Beobachtungen von (□ = Bergstationen)	Seehöhe m.	Mittwoch, 19. Januar 1972				19 Uhr			Donnerstag, 20.1.72 7 Uhr			Höchste tiefste Temperatur 7-19h 19-7h 19./19/20.		Tiefste Temp. a. Boden 21-7h 19/20.		Sonnenschein-dauer in Std. 19./19/20.		Niederschlag in mm v. 7-7h 19/20.		Sonnenhöhe in cm 20.	
		Luftdruck in Stationshöhe mb	Luftdruck in Stationshöhe mm	Temp. °C	Wind (Bft.)	Wetter	Temp. °C	Wind (Bft.)	Wetter	Temp. °C	Wind (Bft.)	Wetter	19./19/20.	19/20.	19./19/20.	19/20.	19./19/20.	19/20.			
Gr. Falkenstein □	1308	863	648	7	S 2	●	1	SSW3	●	2	SE3	●	7	-1	-5	7,7	.	30	.	.	
Passau (Oberhaus)	408	965	724	-2	C	●	-2	SW1	●	-7	ENE1	●	1	-7	-10	6,3	
Kempten	705	930	697	2	NW1	●	-1	SSW1	●	-6	ESE1	●	4	-7	-8	6,3	
Augsburg	480	954	717	-3	NW1	●	-3	N 1	●	-7	SSW1	●	-0	-7	-8	4,9	
München-Stadt	522	949	712	-1	NW1	●	-1	S 1	●	-5	C	●	1	-6	-8	5,9	
Mühldorf	400	965	724	-2	N 1	●	-1	S 1	●	-8	NNW1	●	1	-8	-10	4,4	
Oberstdorf	812	917	688	6	S 1	●	-1	NNE1	●	-6	SSE1	●	8	-6	-8	6,2	
Garmisch-Partenk.	704	927	695	3	ENE1	●	-2	C	●	-6	C	●	6	-6	-9	4,7	.	.	Fl.	.	
Bad Tölz	654	935	701	1	NW1	●	-1	W 1	●	-7	SSE1	●	4	-7	-8	6,3	
Berchtesgaden	542	949	712	2	NE1	●	-2	NE1	●	-6	C	●	2	-6	-8	5,2	.	.	Fl.	.	
Hohenpeißenberg □	977	897	673	4	WSW2	●	1	SSE2	●	2	S 3	●	4	-1	-4	7,2	.	.	Fl.	.	
Wendelstein □	1833	809	607	4	SSW4	●	3	SW2	●	1	SSW5	●	5	1	-1	7,3	.	.	20	.	
Zugspitze □	2962	700	525	-3	S 2	●	-6	SW5	●	-8	SE3	●	-2	-8	x	7,4	.	.	110	.	
Würzburg	260	X	X	-5	SSE2	●	-2	S 1	●	-3	SE2	●	-2	-5	-6	●	
Nürnberg	312	X	X	-2	ESE1	●	-4	E 1	●	-7	E 2	●	-3	-8	-9	5,2	.	.	.	●	
Hof	568	X	X	-5	SSE4	●	-6	SSE3	●	-6	SE4	●	-3	-8	-9	4,4	0,0	Fl.	.	.	
Regensburg	339	X	X	-4	NE1	●	-3	WNW1	●	-9	NW1	●	-1	-9	-12	5,4	
Ulm	482	X	X	-3	SW2	●	-2	C	●	-5	C	●	-0	-7	-9	3,5	
Friedrichshafen	407	X	X	+2	ESE1	●	-1	E 1	●	-2	N 2	●	0	-3	-6	1,3	
Freiburg/Brsg.	286	X	X	-1	N 1	●	2	SSE2	●	0	E 2	●	3	-2	-5	3,3	
Feldberg-Schwarzw. □	1496	X	X	4	S 2	●	2	W 4	●	1	S 4	●	4	1	-6	6,2	.	.	17	.	
Stuttgart	401	X	X	-2	SE1	●	-1	NE1	●	-6	C	●	0	-6	-7	
Frankfurt/Main	112	X	X	-5	WSW1	●	-3	C	●	0	NW1	●	-3	-3	-2	.	.	0,0	.	.	
Essen	128	X	X	3	S 5	●	3	S 4	●	3	S 4	●	4	3	2	1,0	4	.	.	.	
Hannover	52	X	X	1	S 3	●	3	S 4	●	2	SSE2	●	3	1	1	0,1	0,4	.	.	.	
Hamburg	16	X	X	-2	SSE4	●	3	SW4	●	2	ESE3	●	3	2	2	.	0,4	.	.	.	
Norderney	22	X	X	-3	S 3	●	2	SW5	●	-2	SSE3	●	2	-2	-2	.	2	.	.	.	
Berlin-Dahlem	58	X	X	-3	S 2	●	-1	S 2	●	-0	S 2	●	-0	-2	-4	4,1	.	.	Fl.	.	

Beobachtungen am	Erdbodentemperaturen heute früh in einer Tiefe von				Luftdruck reduziert auf NN in mb	München-Riem Messungen in der freien Atmosphäre am 20. Januar 1972 1 Uhr																
	20.1.72 7h	10 cm	20 cm	50 cm		100 cm	Höhe in km über NN	Boden	1	1,5	2	2,5	3	4	5	6	7	8	10	12	15	
München-Riem	-3,4	-0,8	1,4	3,2	1014,6	Heute	Wind-Richtung	SSE	SSE	SW	SW	SW	WSW	SW	SW	WSW	NW	NW	N	N	NNW	
Passau	-4,2	-2,1	1,6	3,9	1015,8	Temp. in °C	5	5	10	10	10	20	20	20	20	10	10	40	25	30		
Mühldorf	-2,7	-1,5	0,9	3,5	1014,9	Rel. Feuchte (%)	-7	-1	5	1	-2	-7	-12	-19	26	32	-41	-56	-61	-57		
Kempten	1,0	0,5	2,8	4,3	1014,3	Temperaturtagesmittel am		19.1.72		Auf- und Untergang		Sonne:		Mond:								
						Augsburg	Wert	normal	am 21.1.72 in München		[7,57 16,54		9,58 23,31									
						München-Riem	-4,0	-2,1	Mondphase:		Dauer der bürgerlichen Dämmerung:		38		Min.							
							-5,1	-2,6	2 Tage vor 1. Viertel													

Bemerkungen: