

# Wetterkarte

des Deutschen Wetterdienstes - Amtsblatt des Wetteramtes München B 7312 A

Bei unregelmäßiger Lieferung sind Beschwerden immer an das Zustellpostamt zu richten

Postbezug monatlich 5.-- DM, einschl. Postgebühren  
Verlagsort: München, erscheint täglich

Druck u. Verlag: Wetteramt München  
8000 München 15, Bavariaring 10/III  
Postscheckkto. Mchn 876 10 Tel. 53 01 23

23. Jahrgang

Wetterbericht vom Freitag, 28. Januar 1972

Nummer 28

## Erläuterungen

- Wolkenlos
- heiter
- 1/2 bedeckt
- wolkig
- bedeckt
- ∞ Dunst
- ≡ Nebel
- ⊙ Niesel
- Regen
- \* Schneefall
- ▽ Schauer
- △ Gropeln
- ▲ Hagel
- ⚡ Gewitter
- ⊞ Nachschlagsgebiet

11 = 11°C Lufttemperatur  
13 = 13°C Wassertemp.

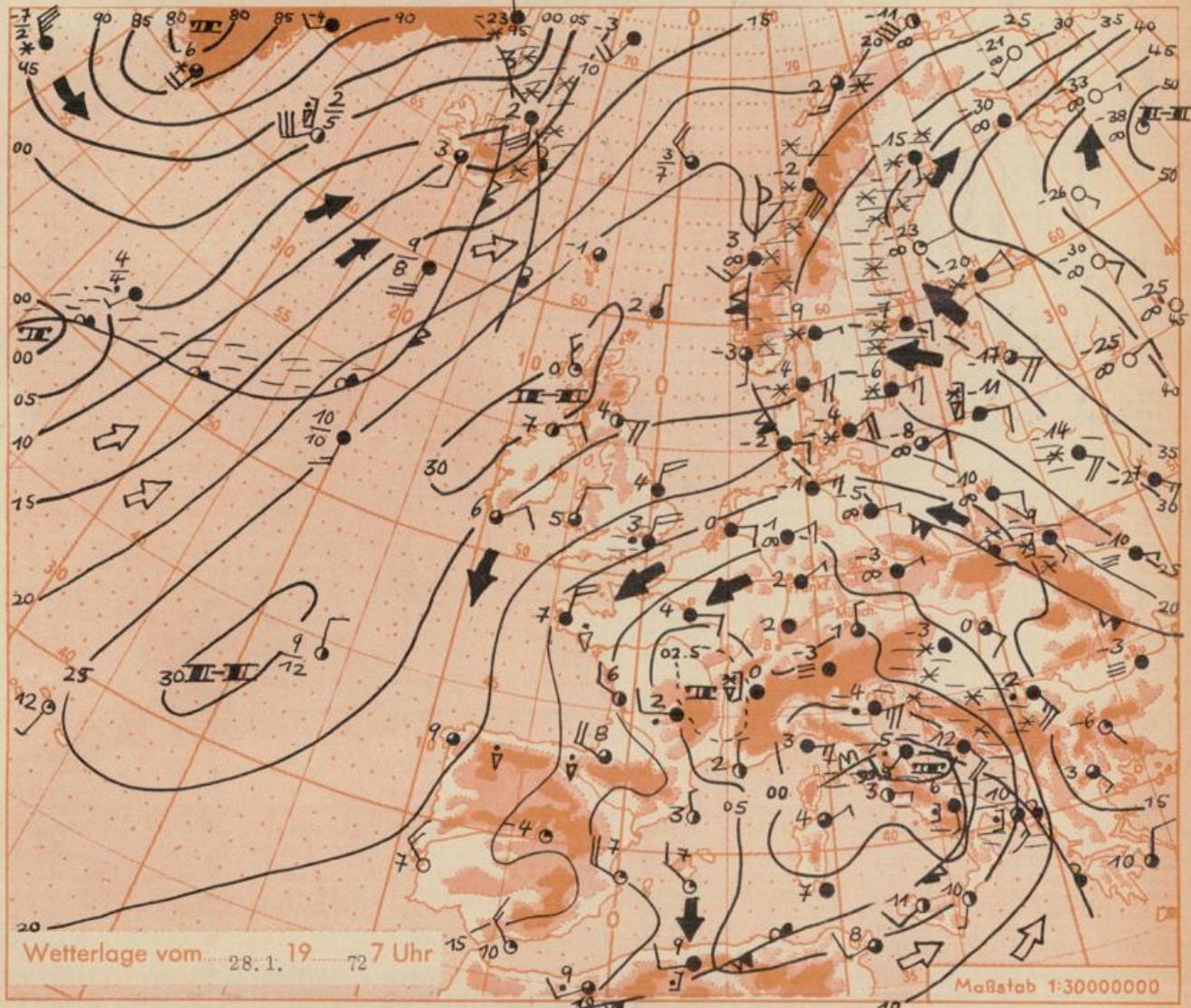
## Windgeschwindigkeit

- | Symbol | m/sec | km/h  |
|--------|-------|-------|
| ○      | 1     | 1-5   |
| ○      | 2,5   | 6-13  |
| ○      | 5     | 14-22 |
| ○      | 7,5   | 23-31 |
| ○      | 10    | 32-40 |
| ○      | 22,5  | 77-85 |
| ○      | 25    | 86-94 |
- 1,8 km/h ≈ 1 Knoten

## Fronten mit Erwärmung Abkühlung (Warmfront) (Kaltfront)

- ▲▲▲▲▲ nur in der Höhe
- ⋯⋯⋯ Okklusion
- ⋯⋯⋯ Konvergenzlinie
- Warme Luftströmung
- ← Kalte Luftströmung

Die Linien verbinden Orte mit gleichem, auf Meereshöhe umgerechneten Luftdruck in Millibar.  
1000 mb ≈ 750 mm



**Übersicht:** Erwartungsgemäß hat sich der Schwerpunkt des tiefen Druckes über dem Mittelmeer gebildet, wohin auch das Resttief über Mittelfrankreich wandern dürfte. Mit dem noch anhaltenden nördlichen und westlichen Luftdruckanstieg hat sich jetzt eine Verbindung zwischen Azorenhoch und starkem Festlandshoch über Rußland eingestellt; über der südlichen Nordsee, wo am Vortag noch ein Tiefkern von 980 mb verzeichnet worden war, hat sich dabei in 24 Stunden ein Luftdruckanstieg über 35 mb herausgestellt, ein markantes Zeichen, wie die Atmosphäre zu raschen Umstellungen bereit sein kann.

Zwischen diesen beiden Hauptdruckgebilden fließt jetzt, wie bereits als Möglichkeit angekündigt, russische Polarluft in Deutschland ein. Frostverschärfung ist auch für Bayern zu erwarten.

## Vorhersage für SAMSTAG und SONNTAG Südbayern und Donaugebiet mit Bayerischem Wald:

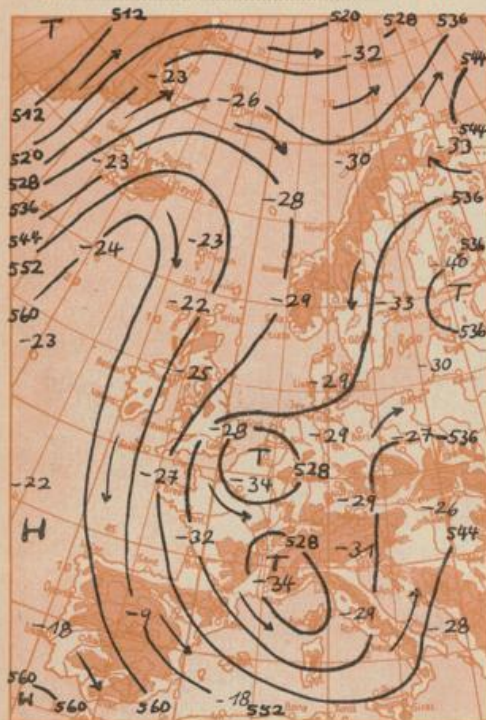
Starke, mitunter auflockernde Bewölkung, Hochgebirge zeitweilig frei. Zwischendurch etwas Schneefall. Immer wieder auffrischender Wind aus Nordost bis Südost. Allgemein Frostverschärfung mit Tiefstwerten bis -10°, über Mittag leichter bis mäßiger Frost. Weiterhin Glättefahr auf den Straßen.

**Weitere Aussichten:** Anhaltendes Frostwetter.

Schn.

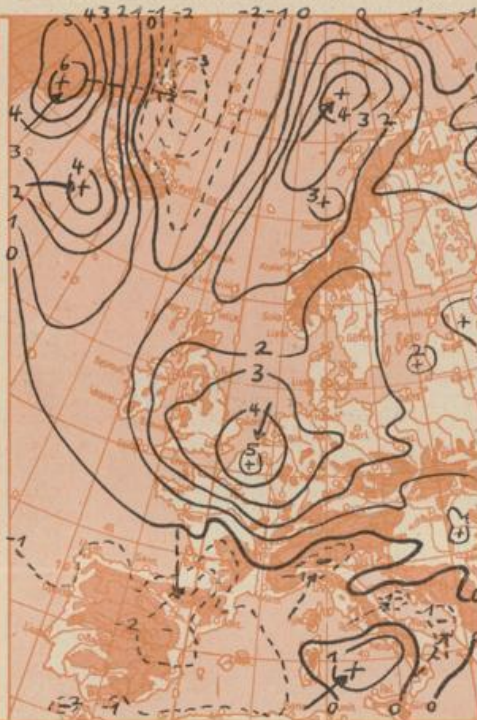
### Höhenerwetterkarte in ca. 5000 m Höhe

(Höhenschichtlinien der 500 mb-Fläche in Dekametern)  
am Freitag, 28. Januar 1972 1 Uhr



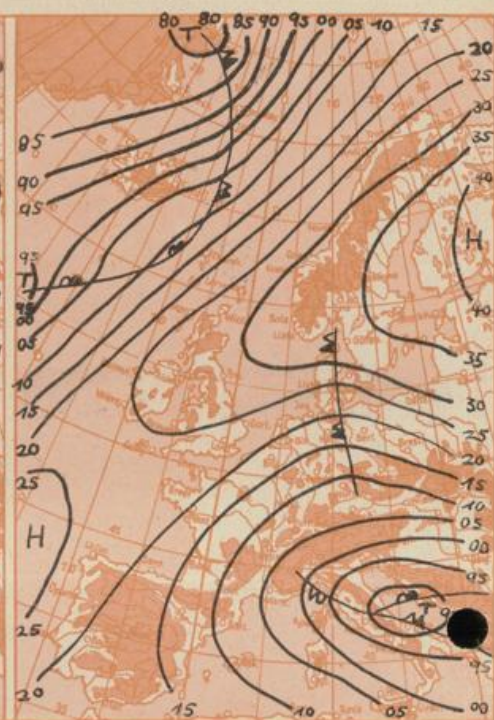
### Dreistündige Druckänderung von 4 - 7 Uhr

und bisherige Zugrichtung der Druckänderungsgebiete  
am Freitag, 28. Januar 1972



### Vorhersagekarte für

Samstag, 29. Januar 1972 früh



Maßstab 1:5000000

Beobachtungen von (□ = Bergstationen)	Seehöhe m	Donnerstag, 27. Januar 1972						Freitag, 28. 1. 72			höchste tiefste Temperatur			Sonnenschein-dauer in Std.	Nieder-schlag in mm v. 7-7 h	Schnee-höhe in cm		
		Luftdruck in Stationshöhe mb mm		Temp. °C	Wind (Bft.)	Wetter	Temp. °C	Wind (Bft.)	Wetter	7-19 h   19-7 h	21-7 h	27, 27/28, 27/28	27, 27/28, 28.					
Gr. Falkenstein □	1308	849	637	-4	S 3	☉	-4	SW2	☉	-5	NE3	☉	-4	-6	-7	.	3	33
Passau (Oberhaus)	408	951	713	-3	E 1	☉	-2	SSW1	☉	-4	NE1	☉	-2	-4	-10	.	3	3
Kempten	705	918	689	1	W 3	☉	0	S 2	☉	-3	E 1	☉	2	-3	-6	0,1	2	6
Augsburg	480	940	705	2	W 4	☉	1	SW2	☉	-4	N 2	☉	3	-4	-6	0,9	1	11
München-Stadt	522	935	701	3	SW3	☉	2	S 2	☉	1	N 2	☉	3	-2	-4	0,3	1	1/2
Mühdorf	400	951	714	-2	C	☉	-2	E 2	☉	-4	E 1	☉	0	-5	-8	.	3	1
Oberstdorf	812	906	679	1	NNE1	☉	-2	S 2	☉	-4	C	☉	4	-4	-6	.	2	12
Garmisch-Partenk.	704	916	687	0	SW2	☉	-1	C	☉	-4	C	☉	3	-6	-11	.	2	9
Bad Tölz	654	923	692	2	SW1	☉	-1	SE1	☉	-4	C	☉	3	-6	-6	.	.	6
Berchtesgaden	542	935	702	0	SW1	☉	0	SW1	☉	-4	C	☉	1	-4	-5	.	4	8
Hohenpeißenberg □	977	884	663	-0	WSW7	☉	-2	WSW5	☉	-4	ENE4	☉	2	-4	-5	0,8	.	4
Wendelstein	1833	795	596	-6	NW4	☉	-8	NW3	☉	-9	E 3	☉	-5	-9	-9	.	2	20
Zugspitze □	2962	685	514	-13	W 5	☉	-16	WSW5	☉	-16	E 5	☉	10	-16	X	.	7	145
Würzburg	260	X	X	4	WSW3	☉	2	SW4	☉	1	E 1	☉	4	1	-0	1,8	0,4	●
Nürnberg	312	X	X	2	SW1	☉	2	SSE2	☉	0	ENE2	☉	3	-2	-5	.	1	3
Hof	568	X	X	-2	SSE2	☉	-1	SSE3	☉	-2	SE1	☉	0	-2	-3	.	1	2
Regensburg	339	X	X	-3	SE3	☉	-2	SSE2	☉	-3	NNE1	☉	-2	-3	-8	.	5	4
Ulm	482	X	X	2	SW3	☉	0	SSW2	☉	-2	N 2	☉	3	-4	-9	1,4	0,5	11
Friedrichshafen	407	X	X	3	W 4	☉	3	W 3	☉	0	NE2	☉	4	-0	-2	0,2	5	4
Freiburg/Brsg.	286	X	X	4	SW5	☉	3	SSW4	☉	2	C	☉	5	2	0	0,9	3	.
Feldberg-Schwarzw. □	1496	X	X	-6	SW9	☉	-6	SW5	☉	-6	E 4	☉	-3	-7	-9	.	15	32
Stuttgart	401	X	X	4	WSW4	☉	2	WSW2	☉	-2	ENE1	☉	4	-2	-4	1,0	0,3	2
Frankfurt/Main	112	X	X	3	S 4	☉	3	S 3	☉	2	NE2	☉	3	-0	-3	.	2	2
Essen	128	X	X	2	S 4	☉	2	SSE3	☉	1	NE4	☉	3	1	-0	.	5	Fl.
Hannover	52	X	X	-1	ESE3	☉	-1	E 4	☉	-2	ENE4	☉	0	-3	-3	.	0,6	4
Hamburg	16	X	X	-1	ESE4	☉	-1	E 4	☉	-1	ENE4	☉	0	-2	-2	.	0,1	.
Norderney	22	X	X	0	ESE5	☉	-1	E 6	☉	0	NE6	☉	-1	-1	-2	.	0,0	3
Berlin-Dahlem	58	X	X	-2	ESE3	☉	-2	E 1	☉	-5	ENE2	☉	2	-5	-6	.	0,5	2

Beobachtungen am	Erdbodentemperaturen heute früh in einer Tiefe von				Luftdruck reduziert auf NN in mb	München-Riem Messungen in der freien Atmosphäre am 28. Januar 1972 1 Uhr														
	28. 1. 72 7 h	10 cm	20 cm	50 cm		100 cm	Höhe in km über NN	Boden	1	1,5	2	2,5	3	4	5	6	7	8	10	12
München-Riem	-0,8	0,4	1,0	2,4	1006,5	Heute	Wind-Richtung	SSE	S	SSW	SW	SW	SSW	S	S	S	S	S	SSW	W
Passau	-2,0	-1,3	1,0	3,1	1008,0	Temp. in °C	10	10	10	5	10	10	35	40	55	65	85	55	25	25
Mühdorf	-0,9	-0,5	0,7	2,9	1007,5	Rel. Feuchte (%)	92	74	86	86	72	79	77	77	74	78	70	61	.	.
Kempten	0,1	0,4	2,2	3,6	1006,7	Temperaturtagesmittel am 27. 1. 72	27,1	27,1	27,1	27,1	27,1	27,1	27,1	27,1	27,1	27,1	27,1	27,1	27,1	27,1
Bemerkungen:						Auf- und Untergang am 29. 1. 72 in München: Sonne: 7,48, 17,07; Mond: 16,08, 17,44(33)														
						Mondphase: 1 Tag vor Vollmond; Dauer der bürgerlichen Dämmerung: 37 Min.														