

Wetterkarte

des Deutschen Wetterdienstes - Amtsblatt des Wetteramtes München B 7312 A

Bei unregelmäßiger Lieferung sind Beschwerden immer an das Zustellpostamt zu richten

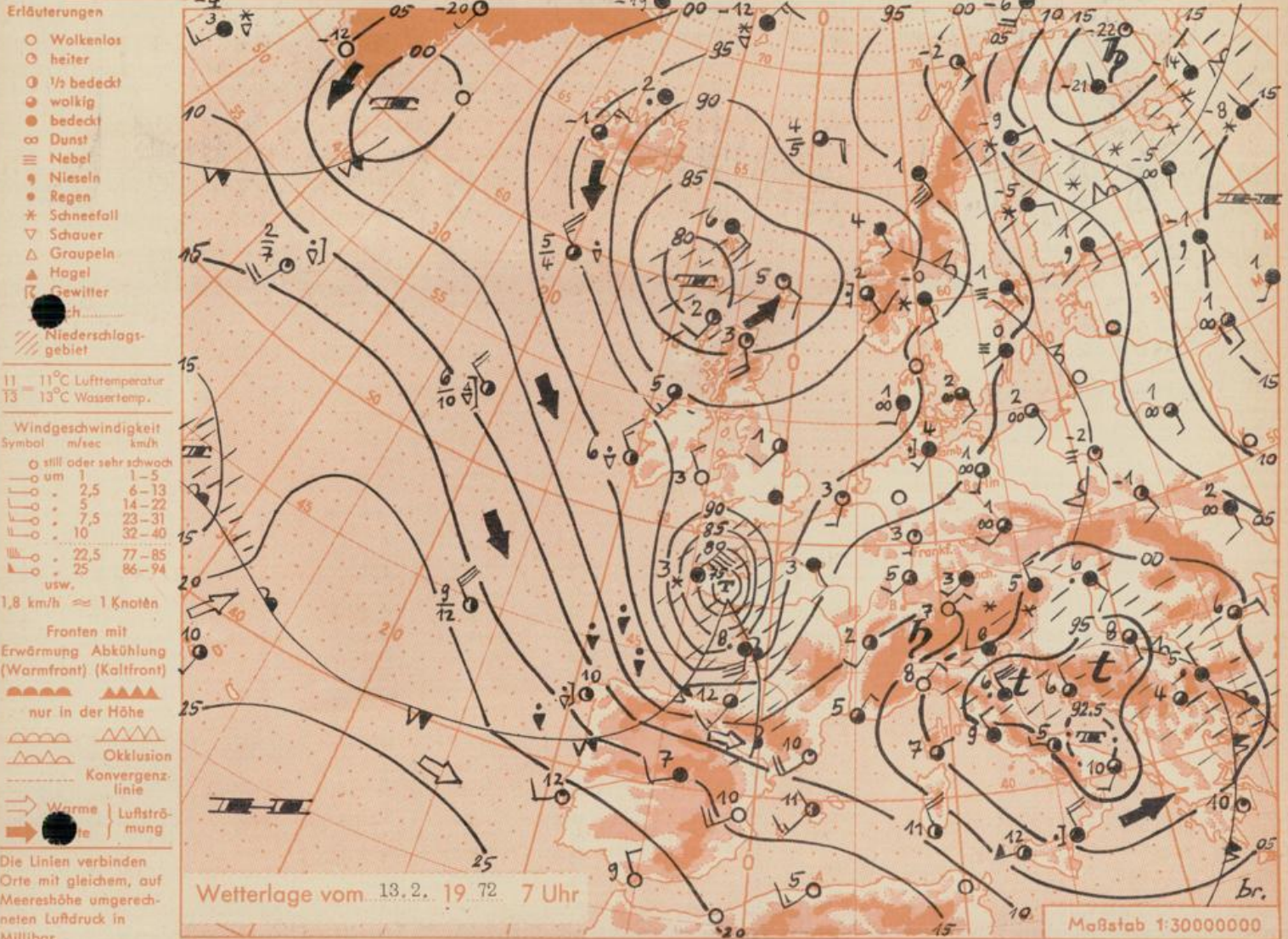
Postbezug monatlich 5.-- DM, einschl. Postgebühren
Verlagsort: München, erscheint täglich

Druck u. Verlag: Wetteramt München
8000 München 15, Bavariaring 10/III
Postscheckkto. Mchn 876 10 Tel. 53 01 23

23. Jahrgang

Wetterbericht vom Sonntag, 13. Februar 1972

Nummer 44



Übersicht: Unter dem Zustrom von Meeresluft aus Westen kam es bis Sonntag vormittag (13. 2.) noch gebietsweise zu leichtem Niederschlag, besonders im östlichen Teil der bayer. Alpen. Die seit der Nacht zum Samstag aufgetretenen Regen- und Schneefälle erbrachten damit örtlich recht unterschiedliche Niederschlagsmengen: So wurden z.B. in München etwa 3 l/qm, in Berchtesgaden dagegen 24 l/qm gemessen!

Mit äußerst starkem Luftdruckfall (bis über 14 mb in drei Stunden) dringt nun das über der Bretagne angekommene Tief in Richtung Westalpen vor. Es dürfte mit seinem Hauptteil südlich des Alpenkammes einschwenken und nach Oberitalien ziehen. Das zugehörige Niederschlagsfeld kann dabei kurzzeitig den Südwesten Deutschlands erfassen. Im übrigen dürfte sich in unserem Raum vorübergehend wieder störungsfreies und zu Nebel und Hochnebel neigendes Wetter einstellen.

Vorhersage für Montag und Dienstag:

Südbayern und Donaugebiet mit Bayerischem Wald: Anfangs im Westen leichte Niederschlagsneigung, sonst unterschiedlich bewölkt, zum Teil aufheiternd und vor allem höhere Berge freiwerdend. In Niederungen wieder verstärkte Neigung zu länger anhaltendem Nebel oder Hochnebel. Tageshöchsttemperaturen je nach Bewölkung 2 bis 8 Grad, nachts nur leichter Frost. Meist schwache Luftbewegung und auch auf den Bergen abflauer Nordwestwind.

Weitere Aussichten: Leicht unbeständig, nicht zu kalt.

Höhenwetterkarte in ca. 5000 m Höhe

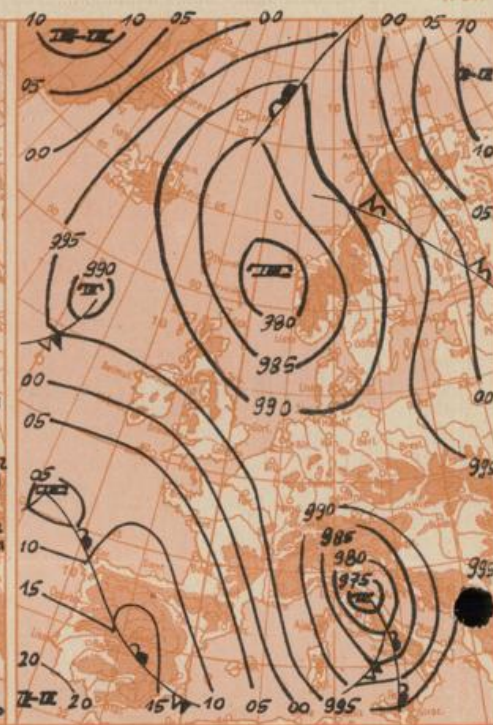
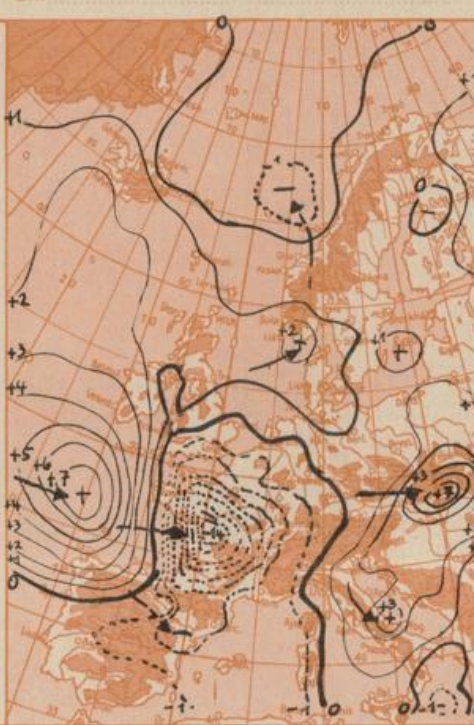
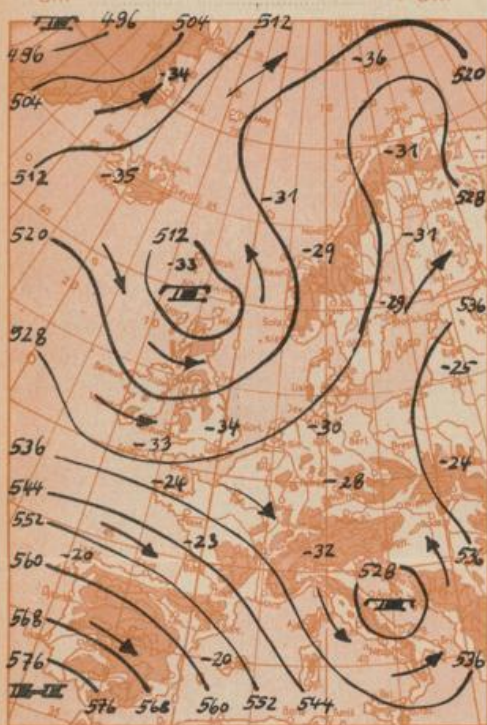
(Höhenschichtlinien der 500 mb-Fläche in Dekametern)
Sonntag, 13. Febr. 72
am 1 Uhr

Dreistündige Druckänderung von 4 - 7 Uhr

und bisherige Zugrichtung der Druckänderungsgebiete
am Sonntag, 13. Febr. 72

Vorhersagekarte für

Montag, 14. Febr. 72
früh



Maßstab 1:5000000

Beobachtungen von (□ = Bergstationen)	Seehöhe m	Samstag, 12. Febr. 72			Sonntag, 13.2.72			höchste Temp. 7-19h	tiefste Temp. 19-7h	Sonnenscheindauer in Std.	Niederschlag in mm v. 7-24h	Sonnenhöhe in cm					
		Lufldruck in Stationshöhe mb/mm	Temp. °C	Wind (Bft.)	Wetter	Temp. °C	Wind (Bft.)						Wetter				
Gf. Falkenstein □	1308	849 637	-2	NW 3	* ☉	-3	W 2	* ☉	-3	WSW 3	☉ ☉	-1	-4	-4	.	3	27
Passau (Oberhaus)	408	949 712	1	C	* ☉	2	W 1	☉	1	SW 2	☉ ☉	2	0	0	.	9	1/2
Kempten	705	916 687	2	WSW 3	☉	2	SSW 3	* ☉	1	SW 3	* ☉	3	1	0	.	1	FI
Aggsburg	480	939 704	3	WSW 3	☉	3	SSW 2	☉	2	W 2	☉	4	2	0	.	0,4	1
München-Stadt	522	934 701	4	W 3	☉	3	S 2	☉	3	SW 2	☉	4	2	0	.	0,6	.
Mühldorf	400	950 713	2	S 1	☉	2	W 2	☉	1	SW 1	☉	3	1	-1	.	7	.
Oberstdorf	812	904 678	2	SW 1	☉	0	S 1	* ☉	-0	C	* ☉	2	-0	-2	.	3	6
Garmisch-Partenk	704	914 686	2	ENE 1	* ☉	1	C	* ☉	-1	C	☉	3	-1	-3	.	4	4
Bad Tölz	654	921 691	3	NW 2	☉	1	S 2	* ☉	2	W 2	☉	3	1	0	.	5	1
Barchtesgaden	542	935 702	1	C	* ☉	1	SW 1	* ☉	1	SSW 1	* ☉	3	0	0	.	23	5
Hohenpeißenberg □	977	884 663	-1	W 4	☉	-0	SW 4	☉	-1	SW 5	☉	-0	-2	-3	.	0,4	1
Wendelstein □	1833	794 596	-7	NW 5	* ☉	-7	NNW 5	* ☉	-7	W 4	* ☉	-5	-7	-7	.	28	40
Zugspitze □	2962	684 513	-14	NNW 4	* ☉	-14	NNW 6	* ☉	-15	NNW 5	* ☉	-11	-15	X	.	26	☉
Würzburg	260	X X	6	SW 3	☉	6	S 1	☉	3	SSW 3	☉	8	3	1	0,9	0,0	☉
Nürnberg	312	X X	5	SSW 2	☉	4	S 1	☉	2	SSW 2	☉	5	2	1	.	0,0	.
Hof	568	X X	2	SW 5	☉	0	SSE 2	☉	1	SW 3	☉	2	-1	-2	.	0,1	1/2
Regensburg	339	X X	4	C	☉	2	SW 1	☉	1	SW 1	☉	4	1	-3	.	.	2
Ulm	482	X X	2	SW 3	☉	--	--	☉	1	SW 3	☉	--	1	-1	.	1	FI
Friedrichshafen	407	X X	4	SSE 1	☉	5	WSW 2	☉	3	W 1	☉	6	3	-1	.	0,1	.
Freiburg/Brsg.	286	X X	7	SW 4	☉	7	SSW 4	☉	5	SSW 3	☉	8	4	2	1,7	2	.
Feldberg-Schwarzw. □	1496	X X	-5	SW 6	* ☉	-4	W 6	☉	-5	SW 5	* ☉	-3	-5	-6	.	4	41
Stuttgart	401	X X	5	SSW 3	☉	4	SW 3	☉	2	SW 3	☉	6	1	-0	.	0,1	.
Frankfurt/Main	112	X X	6	SSW 3	☉	6	SW 3	☉	3	SSW 2	☉	7	3	-0	1,0	0,0	.
Essen	128	X X	6	S 5	☉	5	SSW 4	☉	3	SSW 3	☉	7	3	2	3,4	3	.
Hannover	52	X X	9	S 4	☉	6	SSW 4	☉	3	S 2	☉	10	2	-1	5,7	.	.
Hamburg	16	X X	8	SW 5	☉	7	S 2	☉	4	SW 3	☉	9	2	-0	5,0	0,0	.
Norderney	22	X X	4	S 4	☉	--	--	☉	2	S 4	☉	--	2	1	1,5	0,1	.
Berlin-Dahlem	58	X X	7	SW 2	☉	2	S 1	☉	1	S 2	☉	8	-0	-2	1,5	0,2	.

Beobachtungen am	Erdbadentemperaturen heute früh in einer Tüte von				Lufldruck reduziert auf NN in mb	München-Riem Messungen in der freien Atmosphäre am 13. Febr. 72 1 Uhr														
	13.2.72 7h	10 cm	20 cm	50 cm		100 cm	Höhe in km über NN	Baden	1	1,5	2	2,5	3	4	5	6	7	8	10	12
München-Riem	0,0	0,0	1,0	1,8	1005,2	Wind-Richtung	SW	SW	W	WNW	W	W	WSW	SSE	SSE	SSE	S	S	SW	WSW
Passau	-0,3	-0,2	0,7	2,4	1004,8	Wind km/h	10	15	45	35	45	45	30	30	50	65	100	90	40	40
Mühldorf	0,1	0,1	0,6	2,5	1004,9	Temp. in °C	1	0	-2	-6	-10	-13	-20	-27	-30	-37	-47	-55	-49	-48
Kempten	-1,4	1,6	2,8	3,2	1006,9	Rel. Feuchte (%)	95	96	100	98	95	92	90	82	80	80	82	76	-	-
Temperaturtagesmittel am						12.2.72						Auf- und Untergang								
						Wert						am 14.2.72 in München								
						12.2.72 normal						Sonne: 7.25 17.33								
						Augsburg						Mond: 7.02 17.09								
						München-Riem						Mondphase: Dauer der bürgerlichen Dämmerung: 35 Min.								
						2,4						1 Tag vor Neumond								

Bemerkungen: