

Wetterkarte

des Deutschen Wetterdienstes - Amtsblatt des Wetteramtes München B 7312 A

Bei unregelmäßiger Lieferung sind Beschwerden immer an das Zustellpostamt zu richten

Postbezug monatlich 5.-- DM, einschl. Postgebühren
Verlagsort: München, erscheint täglich

Druck u. Verlag: Wetteramt München
8000 München 15, Bavariaring 10/III
Postscheckkto. Mchn 876 10 Tel. 53 01 23

23. Jahrgang

Wetterbericht vom Mittwoch, 16. Februar 1972

Nummer 47

Erläuterungen

- Wolkenlos
- heiter
- 1/2 bedeckt
- wolkig
- bedeckt
- ∞ Dunst
- ≡ Nebel
- ☉ Niesel
- Regen
- * Schneefall
- ▽ Schauer
- △ Graupeln
- ▲ Hagel
- ⚡ Gewitter
- ☉ ch.....
- ▨ Niederschlagsgebiet

11 = 11°C Lufttemperatur
13 = 13°C Wassertemp.

Windgeschwindigkeit

- | Symbol | m/sec | km/h |
|--------|-------------------------|-------|
| ○ | still oder sehr schwach | um 1 |
| ○ | um 2,5 | 1-5 |
| ○ | um 5 | 6-13 |
| ○ | um 7,5 | 14-22 |
| ○ | um 10 | 23-31 |
| ○ | um 22,5 | 32-40 |
| ○ | um 25 | 77-85 |
| ○ | usw. | 86-94 |

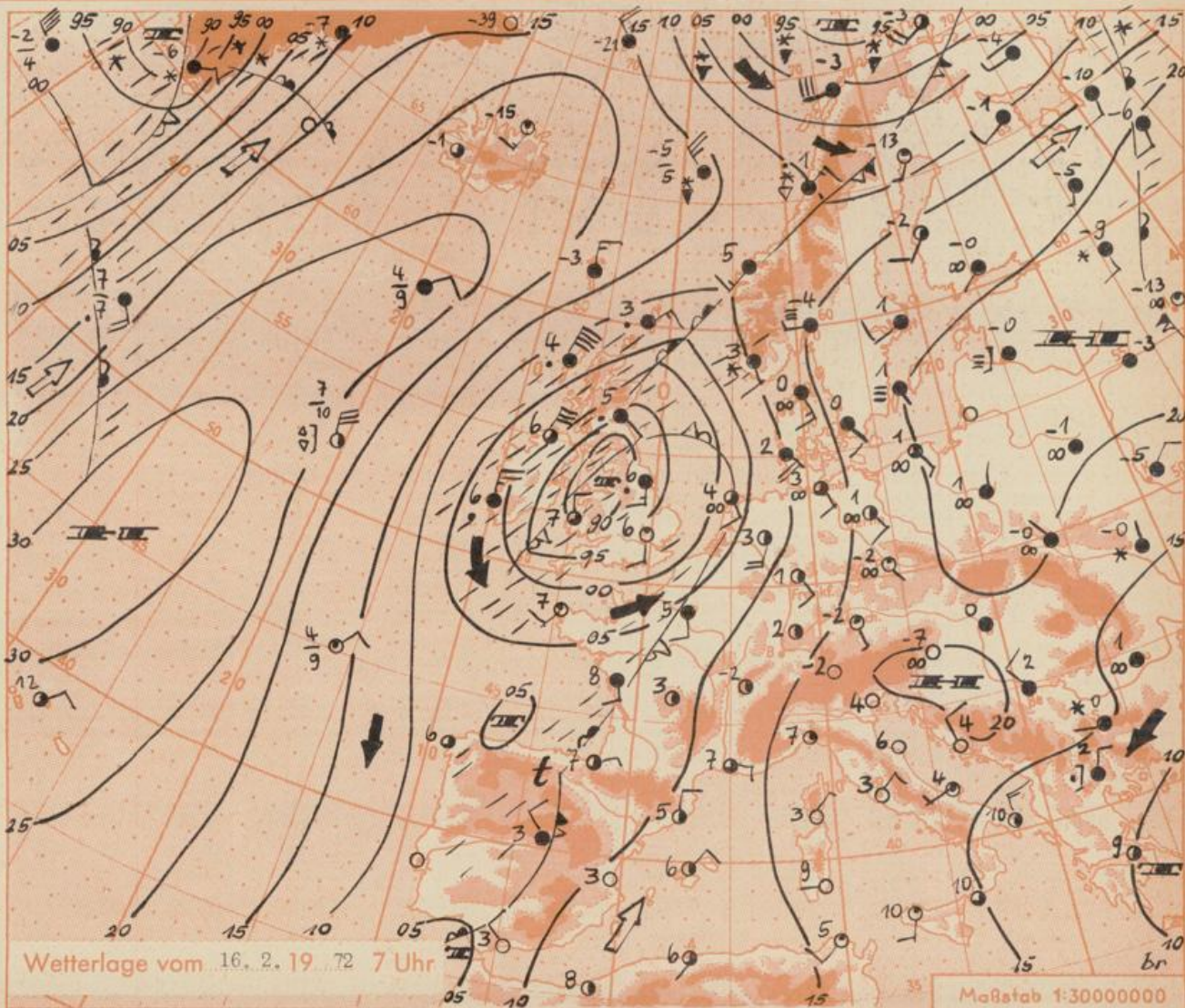
1,8 km/h ≈ 1 Knoten

Fronten mit Erwärmung Abkühlung (Warmfront) (Kaltfront)

- ☰ nur in der Höhe
- ☰ Okklusion
- ☰ Konvergenzlinie
- ☰ Wärme } Luftströmung
- ☰ Kalte }

Die Linien verbinden Orte mit gleichem, auf Meereshöhe umgerechneten Luftdruck in Millibar.

1000 mb ≈ 750 mm



Übersicht: Der ostatlantische Tiefdruckwirbel entwickelte sich wider Erwarten gestern so stark, daß er die Höhenzirkulation im europäischen Raum entscheidend verändern konnte. Die vom Westatlantik bis Mitteleuropa reichende Westdrift wurde erneut unterbrochen. Der starke Kaltluftfluß auf der Rückseite des Tiefs erzeugte einen Höhentrog über dem Ostatlantik, der nun in seinem Südtail nach Osten schwenkt. Im westlichen Mittelmeer und über Spanien beginnt damit eine kräftige Tiefdruckentwicklung.

Für die nächsten Tage ist zu erwarten, daß ein neues Tiefdruckzentrum im westlichen Mittelmeer entsteht, während der alte Tiefkern über Nordengland sich weiter abschwächt. Damit wiederholt sich eine in diesem Winter häufig vorgekommene Entwicklung der Wetterlage, die als "Trog Westeuropa" bezeichnet wird: Bei tiefem Luftdruck im Westen und Südwesten sowie hohem Druck im Osten stellt sich über den Alpen eine Südströmung ein, die sehr milde Luft nach Norden transportiert und in Südbayern föhniges, niederschlagsfreies Wetter bringt.

Vorhersage für DONNERSTAG

Südbayern und Donaugebiet mit Bayerischem Wald:

Überwiegend heiter, im Gebirge föhnig. Höchsttemperaturen 5 bis 10 Grad, nachts vor allem im Gebirge noch leichter Frost. Auf den Bergen bei auffrischendem Wind um Süd gute Fernsicht. Nullgradgrenze bis 2500 m steigend.

Weitere Aussichten: Föhnig und sehr mild.

Höhenwetterkarte in ca. 5000 m Höhe

(Höhenschichtlinien der 500 mb-Fläche in Dekametern)

am Mittwoch, 16. Februar 1972 1 Uhr

Dreistündige Druckänderung von 4 - 7 Uhr

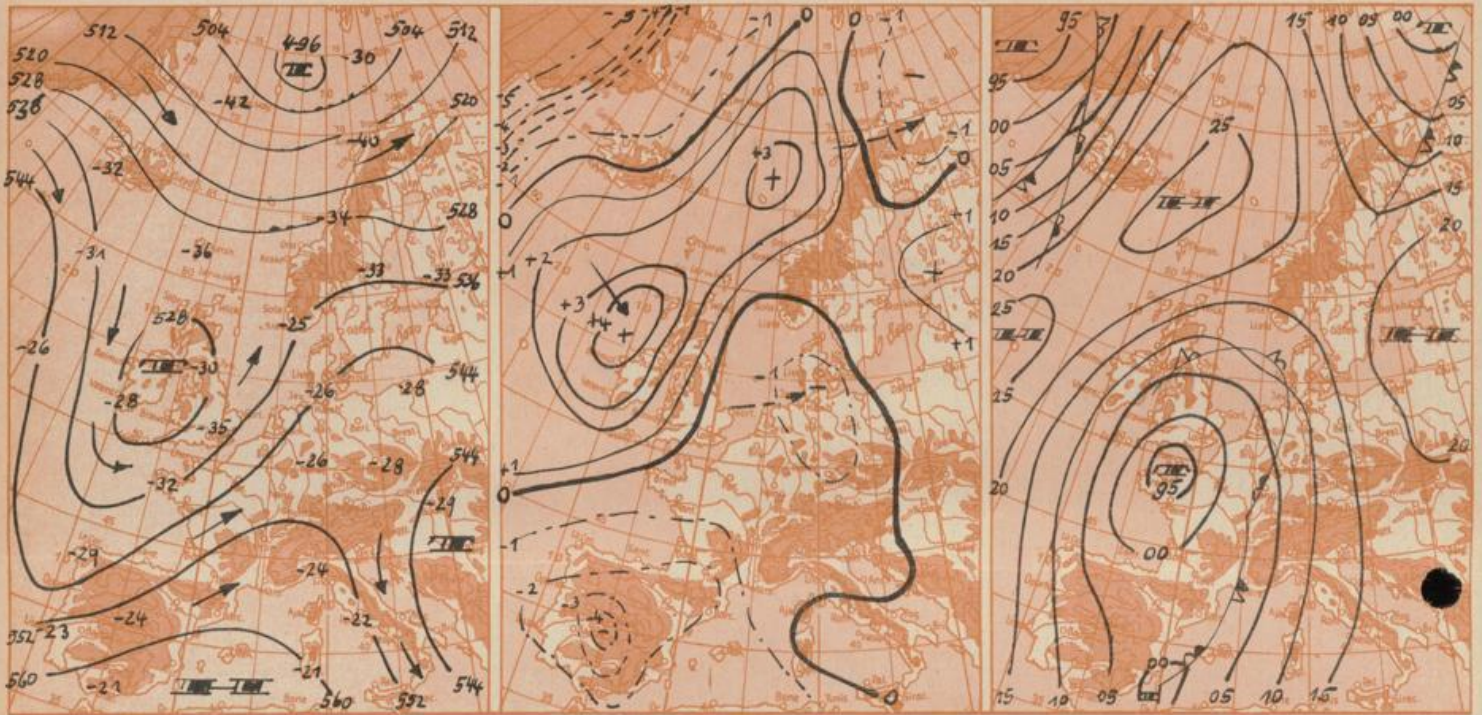
und bisherige Zugrichtung der Druckänderungsgebiete

am Mittwoch, 16. Februar 1972

Vorhersagekarte für

Donnerstag, 17. Februar 1972

früh



Maßstab 1:5000000

Beobachtungen von (□ = Bergstationen)	See-höhe m	Dienstag, 15. Februar 1972						Mittw., 16. 2. 72			höchste tiefste Temperatur			Sonnenschein-dauer in Sid.	Nieder-schlag in mm in 7-7h	Schnee-höhe in cm in 7h		
		Luftdruck in Stationshöhe mm		Temp. °C	Wind (Bft.)	Wetter	19 Uhr		7 Uhr		7-19h	19-7h	15/16					
Gr. Falkenstein □	1308	869	652	-2	NNW2	☉	-4	N 1	☉	-5	SE5	☉	-1	-7	-10	3,6	0,0	29
Passau (Oberhaus)	408	972	729	2	C	☉	2	NE1	☉	-2	ENE1	☉	4	-3	-5	0,9	0,3	9
Kempten	705	937	703	2	NE2	☉	0	ENE1	☉	-4	SW2	☉	4	-5	-7	5,1	0,2	Fl.
Augsburg	480	962	721	2	SW1	☉	2	E 2	☉	-2	SE2	☉	6	-2	-3	2,5	.	Fl.
München-Stadt	522	957	718	3	NW1	☉	3	ENE2	☉	-2	SE2	☉	4	-3	-4	1,1	.	.
Mühdorf	400	972	729	3	NNW1	☉	1	E 1	☉	-3	SE3	☉	5	-3	-6	2,2	0,0	.
Oberstdorf	812	924	693	2	NNE2	☉	-3	SE1	☉	-4	SE2	☉	4	-5	-12	7,4	0,1	4
Garmisch-Partenk	704	955	702	2	E 2	☉	-2	SW1	☉	-7	C	☉	3	-8	-13	3,8	3	8
Bod. Tölz	654	943	707	3	ENE1	☉	0	SE1	☉	-1	S 3	☉	4	-5	-9	5,5	0,3	5
Berchtesgaden	542	957	718	3	E 1	☉	-1	C	☉	-8	SW1	☉	4	-9	-11	3,3	2	7
Hohenpeißenberg □	977	904	678	-1	E 1	☉	-2	ENE4	☉	3	E 1	☉	-1	-4	-9	4,0	0,5	10
Wendelstein □	1833	813	610	-6	C	☉	-8	SE3	☉	-1	WNW4	☉	-4	-8	-10	4,2	1	50
Zugspitze □	2962	699	525	-13	E 3	☉	-13	SE3	☉	-10	W 4	☉	-12	-13	x	6,7	4	20
Würzburg	260	X	X	5	SSW2	☉	5	SSE3	☉	0	SE3	☉	7	0	-2	3,6	0,0	.
Nürnberg	312	X	X	7	SW1	☉	2	SE2	☉	0	SE1	☉	7	-2	-4	4,3	0,0	.
Hoß	568	X	X	4	NNW2	☉	1	N 1	☉	-1	SE3	☉	4	-2	-5	3,8	0,0	Fl.
Regensburg	339	X	X	4	NNW1	☉	1	SW1	☉	-2	SSE1	☉	5	-2	-5	1,9	1	Fl.
Ulm	482	X	X	3	E 1	☉	1	E 1	☉	-3	SE1	☉	5	-3	-5	3,2	.	Fl.
Friedrichshafen	407	X	X	5	ENE3	☉	4	NE3	☉	-2	N 1	☉	8	-2	-4	6,4	.	.
Freiburg/Brsg.	286	X	X	6	W 2	☉	5	SSE2	☉	2	C	☉	9	2	-0	7,9	.	.
Feldberg-Schwarzw. □	1496	X	X	-5	SSE4	☉	-6	SE6	☉	-2	SW7	☉	-4	-6	-7	5,5	.	40
Stuttgart	401	X	X	6	SSE1	☉	3	SE2	☉	0	SW1	☉	6	-0	-3	4,9	0,0	.
Frankfurt/Main	112	X	X	8	SSE1	☉	5	SE2	☉	1	SE1	☉	9	1	-3	5,5	.	.
Essen	128	X	X	6	S 4	☉	5	SSE 3	☉	3	SE5	☉	6	3	2	3,6	.	.
Hannover	52	X	X	4	W 1	☉	3	E 3	☉	2	SE3	☉	8	1	-1	2,6	.	.
Hamburg	16	X	X	4	WSW1	☉	2	SE1	☉	3	SE3	☉	6	1	-3	1,4	0,1	.
Norderney	22	X	X	0	S 4	☉	2	SE4	☉	3	SE5	☉	3	2	2	.	.	.
Berlin-Dahlem	58	X	X	5	NW3	☉	5	W 1	☉	2	SE2	☉	5	1	1	.	0,0	.

Beobachtungen am 16. 2. 72 7h	Erdbodentemperaturen heute früh in einer Tüte von				Luftdruck reduziert auf NN in mb	München-Riem Messungen in der freien Atmosphäre am 16. Februar 1972 1 Uhr														
	10 cm	20 cm	50 cm	100 cm		Höhe in km über NN	Boden	1	1,5	2	2,5	3	4	5	6	7	8	10	12	15
München-Riem	-0,2	-0,2	0,9	1,7	1016,4	Heute	Wind-Richtung	E	E	SE	SW	SW	NW	NNW	NNW	NNW	NNW	NW	NW	NW
Passau	-0,3	-0,3	0,7	2,3	1016,8	Temp. in °C	10	15	30	5	5	10	20	20	35	60	60	110	80	45
Mühdorf	0,0	0,1	0,6	2,4	1016,0	Rel. Feuchte (%)	-1	0	-3	-3	-5	-8	-14	-20	-26	-30	-42	-57	-62	-54
Kempten	1,1	1,5	2,9	3,5	1015,8	Temperaturtagesmittel am 15. 2. 72	85	65	53	30	17	10	18	28	30	38	40	65	-	-
Bemerkungen:						Auf- und Untergang am 17. 2. 72 in München		Sonne: 7,20 17,38		Mond: 8,03 21,14		Mondphase: 2 Tage nach Neumond		Dauer der bürgerlichen Dämmerung: 34 Min.						