

Wetterkarte

des Deutschen Wetterdienstes - Amtsblatt des Wetteramtes München B 7312 A

Bei unregelmäßiger Lieferung sind Beschwerden immer an das Zustellpostamt zu richten

Postbezug monatlich 5.-- DM, einschl. Postgebühren
Verlagsort: München, erscheint täglich

Druck u. Verlag: Wetteramt München
8000 München 15, Bavariaring 10/III
Postscheckkto. Mchn 876 10 Tel. 53 01 23

23. Jahrgang

Wetterbericht vom Samstag, 26. Februar 1972

Nummer 57

Erläuterungen

- Wolkenlos
- heiter
- 1/2 bedeckt
- wolkig
- bedeckt
- Dunst
- ≡ Nebel
- Niesel
- Regen
- * Schneefall
- ▽ Schauer
- △ Graupeln
- ▲ Hagel
- ⚡ Gewitter
- ⊥ nach
- Niederschlagsgebiet

11 = 11°C Lufttemperatur
13 = 13°C Wassertemp.

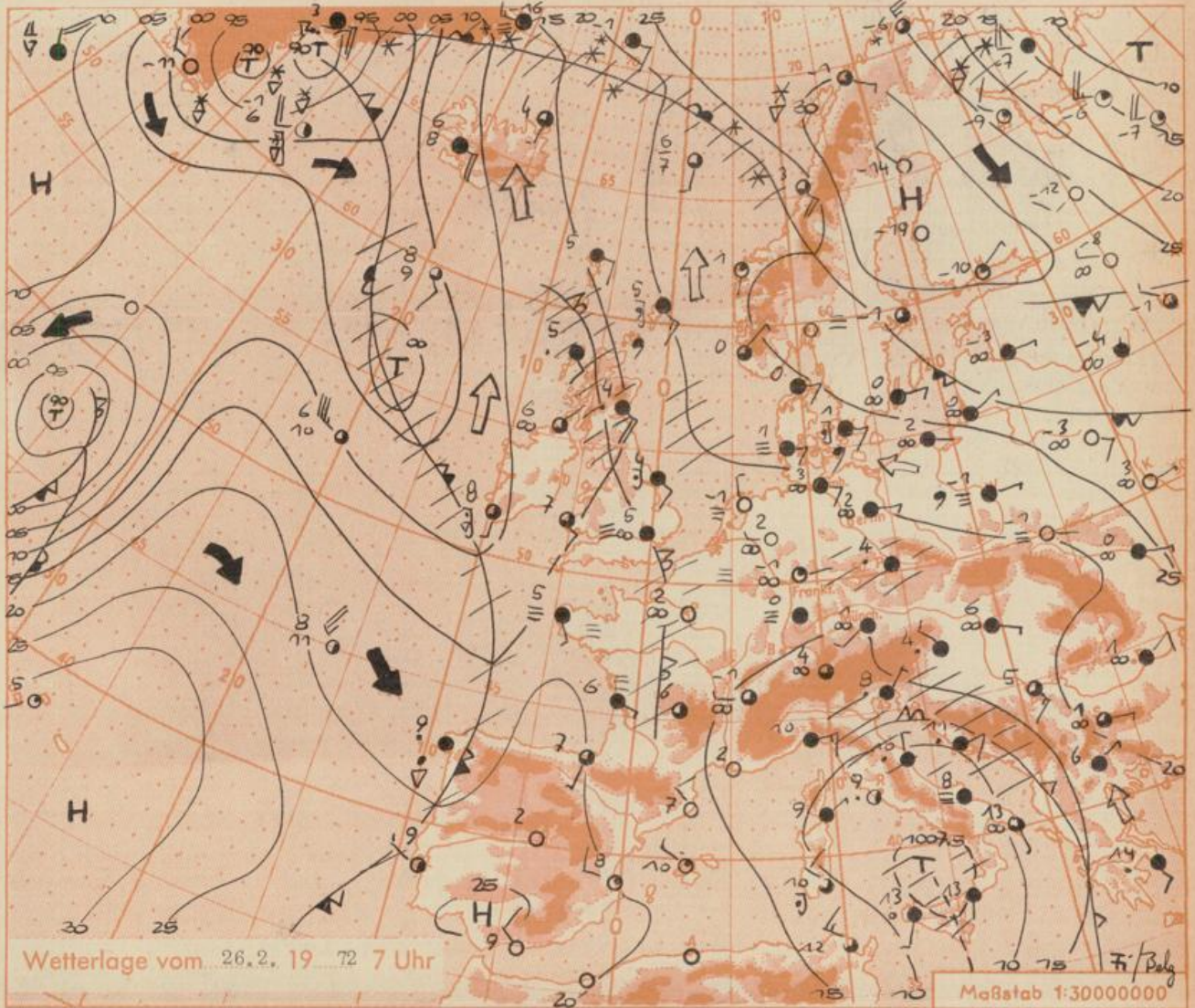
Windgeschwindigkeit

| Symbol | m/sec | km/h |
|--------|-------------------------|-------|
| ○ | still oder sehr schwach | um 1 |
| ○ | 1 | 1-5 |
| ○ | 2,5 | 6-13 |
| ○ | 5 | 14-22 |
| ○ | 7,5 | 23-31 |
| ○ | 10 | 32-40 |
| ○ | 22,5 | 77-85 |
| ○ | 25 | 86-94 |

1,8 km/h ≈ 1 Knoten

- Fronten mit:
- Erwärmung (Warmfront)
 - Abkühlung (Kaltfront)
 - Okklusion
 - Konvergenzlinie
 - Luftströmung
- Die Linien verbinden Orte mit gleichem, auf Meereshöhe umgerechneten Luftdruck in Millibar.

1000 mb ≈ 750 mm



Übersicht: Die Großwetterlage hat sich in den letzten Tagen nicht entscheidend geändert. Es besteht nach wie vor hoher Luftdruck im Norden und Nordosten von Deutschland und tiefer Druck über dem Mittelmeer. Die Tiefdruckzone über Italien dürfte dabei ihre bisherige Zugrichtung beibehalten und unter Abschwächung zur Balkanhalbinsel wandern. Aus ihrem Bereich drang übrigens in der Nacht zum Samstag (26.2.) mit schwacher südlicher Höhenströmung vorübergehend feuchtere und damit wolkenreichere Luft über die Alpen hinweg bis Bayern vor, löste aber nur ganz vereinzelt, wie z. B. in Nürnberg, leichten Regen aus. Die atlantischen Tiefausläufer werden voraussichtlich in den nächsten Tagen in abgeschwächter Form bis Westfrankreich vordringen, aber nicht auf Deutschland übergreifen. Damit bleibt Bayern weiterhin in einer windschwachen Zone mit Neigung zu Nebel und Hochnebel.

Vorhersage für SONNTAG UND MONTAG Südbayern und Donaugebiet mit Bayerischem Wald:

Zum Teil anhaltend trüb durch Nebel oder Hochnebel, sonst häufige Bewölkungsschwankungen mit zeitweiligen sonnigen Abschnitten und kaum Niederschlag. Tageshöchsttemperaturen je nach Bewölkungsmenge 4 bis 10 Grad und nachts gebietsweise leichter Frost. Nullgradgrenze zwischen 1600m und 2200m schwankend. Meist schwache Luftbewegung.

Weitere Aussichten: Voraussichtlich wenig Änderung.

Höhenwetterkarte in ca. 5000 m Höhe

(Höhenschichtlinien der 500 mb-Fläche in Dekametern)

am Samstag, 26. Februar 1972 1 Uhr

Dreistündige Druckänderung von 4 - 7 Uhr

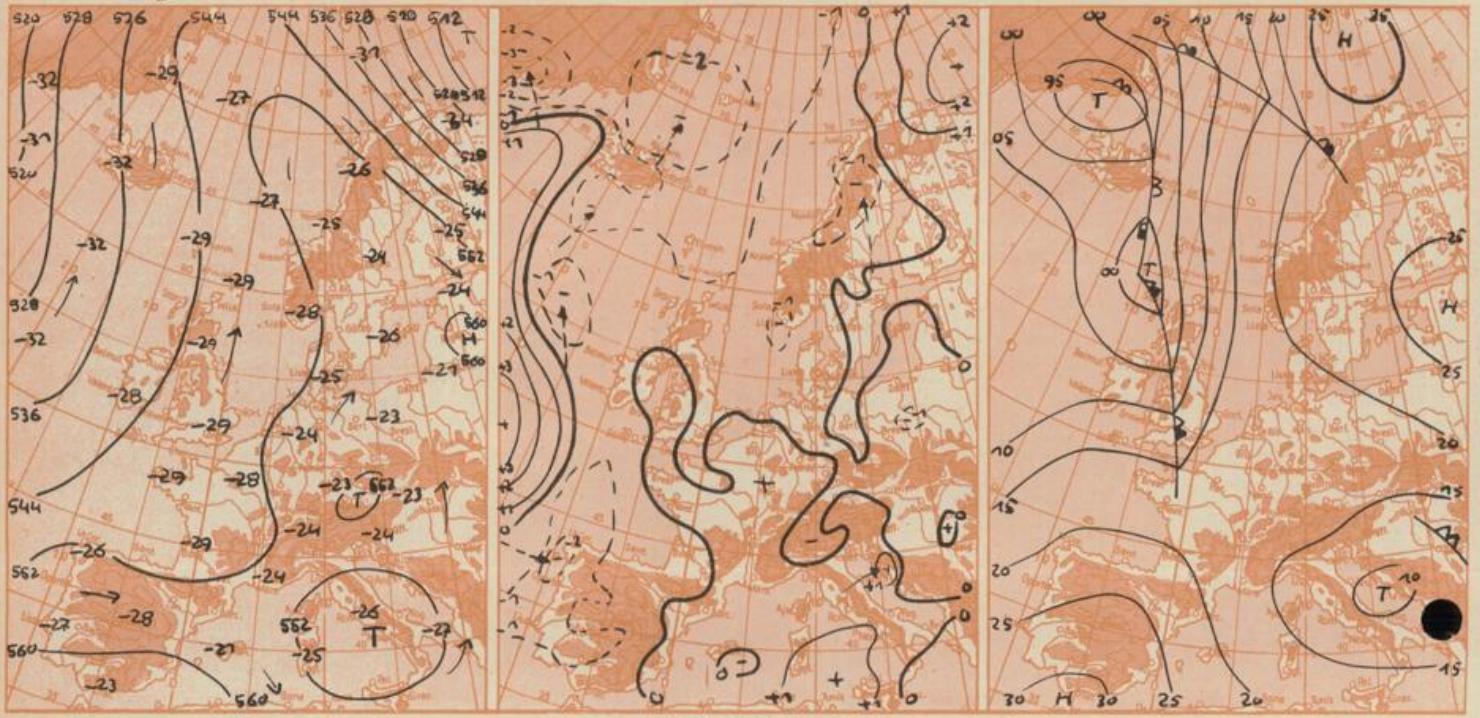
und bisherige Zugrichtung der Druckänderungsgebiete

am Samstag, 26. Februar 1972

Vorhersagekarte für

Sonntag, 27. Februar 1972

früh



Maßstab 1:5000000

| Beobachtungen von (□ = Bergstationen) | See-höhe m | Freitag, 25. Februar 1972 13 Uhr | | | 19 Uhr | | | Samstag, 26.2.72 7 Uhr | | | höchste tiefste Temperatur 7-19h 19-7h | | tiefste Temp. a. Boden 21-7h | Sonnenschein-dauer in Std. | Niederschlag in mm v. 7-7h | Schneehöhe in cm | | |
|---------------------------------------|------------|----------------------------------|----------|-------------|--------|----------|-------------|------------------------|----------|-------------|--|---------|------------------------------|----------------------------|----------------------------|------------------|---------|-----|
| | | Luftdruck in Stationshöhe mb | Temp. °C | Wind (Bff.) | Wetter | Temp. °C | Wind (Bff.) | Wetter | Temp. °C | Wind (Bff.) | Wetter | 25./26. | | | | | 25./26. | |
| Gr. Falkenstein □ | 1308 | 866 | 650 | 4 E2 | ● | -0 | ENE2 | ≡ | ○ | -1 | SSE3 | ● | 5 | -1 | -2 | 1,0 | ● | 23 |
| Passau (Oberhaus) | 408 | 966 | 724 | 7 NNE1 | ● | 7 | E3 | ≡ | ○ | 0 | ENE1 | ≡ | 9 | -1 | -2 | ● | ● | ● |
| Kempten | 705 | 931 | 699 | 6 N1 | ● | 4 | N2 | 8 | ● | -1 | ENE1 | ≡ | 7 | -1 | -2 | 2,1 | ● | ● |
| Augsburg | 480 | 956 | 717 | 1 NNW1 | ≡ | 2 | WSW2 | 8 | ● | -1 | W1 | ≡ | 5 | -1 | -2 | 0,5 | ● | ● |
| München-Stadt | 522 | 951 | 713 | 3 NW1 | ≡ | 6 | N1 | 8 | ● | 1 | SW1 | 8 | 6 | 1 | -1 | ● | ● | ● |
| Mühdorf | 400 | 966 | 725 | 4 C | 8 | 4 | W1 | 8 | ● | 2 | E1 | ≡ | 6 | 1 | -2 | ● | ● | ● |
| Oberstdorf | 812 | 919 | 689 | 7 S1 | ● | 5 | C | ● | ● | -1 | C | ● | 9 | -1 | -4 | 0,6 | ● | ● |
| Garmisch-Partenk | 704 | 929 | 697 | 6 E1 | ● | 5 | E1 | ● | ● | 0 | C | ● | 8 | -0 | -2 | 1,3 | ● | ● |
| Bad Tölz | 654 | 937 | 702 | 5 NW1 | ● | 5 | NW1 | ● | ● | -1 | ESE1 | ● | 8 | -1 | -3 | 0,9 | ● | ● |
| Berchtesgaden | 542 | 950 | 713 | 8 ENE2 | ● | 3 | C | ● | ● | -3 | WSW1 | ○ | 8 | -3 | -5 | 0,5 | ● | ● |
| Hohenpejßenberg □ | 977 | 899 | 674 | 6 WNW1 | ● | 2 | ESE1 | 8 | ● | 1 | NW2 | 8 | 6 | 1 | -2 | 1,2 | ● | ● |
| Wendelstein □ | 1833 | 810 | 608 | 1 E1 | ● | 1 | S3 | ● | ● | -1 | NNW2 | ● | 3 | -1 | -3 | ● | ● | 25 |
| Zugspitze □ | 2962 | 701 | 525 | -5 SSE1 | ● | -7 | C | ● | ● | -8 | WSW2 | ● | -4 | -8 | X | 1,2 | ● | 165 |
| Würzburg | 260 | X | X | 7 E2 | 8 | 6 | NNE2 | 8 | ● | -0 | NW1 | 8 | 10 | -0 | -1 | 6,1 | ● | ● |
| Nürnberg | 312 | X | X | 8 NE2 | ● | 5 | NE1 | ● | ● | 4 | E1 | ● | 10 | 3 | 2 | 5,1 | ● | ● |
| Hof | 568 | X | X | 4 ESE3 | ● | 4 | ENE2 | 8 | ● | 2 | E1 | ● | 6 | 2 | 2 | ● | ● | ● |
| Regensburg | 339 | X | X | 9 NE2 | ● | 7 | NE1 | ● | ● | 1 | C | 8 | 9 | 1 | -3 | 3,8 | ● | ● |
| Ulm | 482 | X | X | 1 N1 | 8 | 1 | C | 8 | ● | -1 | C | ≡ | 4 | -1 | -2 | ● | ● | ● |
| Friedrichshafen | 407 | X | X | 2 NNE1 | 8 | 3 | SW1 | 8 | ● | 2 | C | 8 | 4 | 2 | 0 | ● | ● | ● |
| Freiburg/Brsg. | 286 | X | X | 2 NNW1 | ≡ | 2 | WSW1 | ≡ | ● | 0 | C | ≡ | 4 | 0 | 0 | 0,3 | ● | ● |
| Feldberg-Schwarzw. □ | 1496 | X | X | 4 ENE2 | ● | 2 | E2 | ● | ● | 1 | W2 | ● | 4 | 1 | -4 | 7,4 | ● | 31 |
| Stuttgart | 401 | X | X | 1 C | ≡ | 5 | N1 | 8 | ● | 1 | C | 8 | 7 | 0 | -0 | 1,8 | ● | ● |
| Frankfurt/Main | 112 | X | X | 7 NNE2 | 8 | 6 | NNE2 | 8 | ● | -1 | ENE1 | 8 | 9 | -1 | -6 | 6,8 | ● | ● |
| Essen | 128 | X | X | 7 ENE2 | 8 | 6 | ENE2 | 8 | ● | 2 | W2 | 8 | 9 | 2 | -2 | 5,9 | ● | ● |
| Hannover | 52 | X | X | 5 E2 | 8 | 5 | ENE3 | 8 | ● | 3 | E2 | 8 | 6 | 2 | 2 | ● | ● | ● |
| Hamburg | 16 | X | X | 4 E3 | 8 | 4 | E3 | 8 | ● | 3 | E3 | 8 | 4 | 3 | 2 | ● | ● | ● |
| Norderney | 22 | X | X | 3 ENE4 | 8 | 3 | ENE4 | 8 | ● | 3 | ENE3 | 8 | X | X | 2 | ● | ● | ● |
| Berlig-Dahlem | 58 | X | X | 4 E3 | 8 | 4 | E3 | 8 | ● | 2 | E3 | 8 | 5 | 2 | 2 | ● | ● | ● |

| Beobachtungen am | Erdbadentemperaturen heute früh in einer Tiefe von | | | | Luftdruck reduziert auf NN in mb | München-Riem Messungen in der freien Atmosphäre am 26. Februar 1972 1 Uhr | | | | | | | | | | | | | | |
|---------------------------------|--|-------|-------|-------|----------------------------------|---|--------------------|-------|-----|-----|----|-----------------------------|-----|-----|---|-----|-----|-----|-----|-----|
| | 26.2.72 7h | 10 cm | 20 cm | 50 cm | | 100 cm | Höhe in km über NN | Boden | 1 | 1,5 | 2 | 2,5 | 3 | 4 | 5 | 6 | 7 | 8 | 10 | 12 |
| München-Riem | 1,3 | 1,9 | 2,5 | 2,2 | 1016,3 | Wind-Richtung | S | S | SSW | SW | SW | SW | SSW | SSW | SSW | ESE | ENE | ESE | SSW | W |
| Passau | -0,1 | -0,1 | 0,9 | 2,1 | 1016,6 | Wind km/h | 5 | 5 | 10 | 10 | 10 | 15 | 30 | 40 | 40 | 30 | 60 | 35 | 20 | 15 |
| Mühdorf | 1,2 | 1,4 | 1,4 | 2,4 | 1015,8 | Temp. in °C | 1 | 1 | 3 | -1 | -5 | -8 | -15 | -20 | -27 | -34 | -42 | -55 | -52 | -56 |
| Kempten | 2,3 | 2,7 | 3,7 | 3,9 | 1017,1 | Rel. Feuchte (%) | 97 | 100 | 52 | 64 | 79 | 86 | 96 | 97 | 76 | 82 | 65 | 68 | - | - |
| Temperaturtagsmittel am 25.2.72 | | | | | | Auf- und Untergang am 27.2.72 in München | | | | | | Sonne: 7.02 17.54 16.22 | | | Mond: 26.30 (23) | | | | | |
| Augsburg | | | | | | Wert | | | | | | Mondphase: | | | Dauer der bürgerlichen Dämmerung: 34 Min. | | | | | |
| München-Riem | | | | | | 1,6 0,7 | | | | | | 2 Tage vor Vollmond | | | | | | | | |

Bemerkungen: