

# Wetterkarte

des Deutschen Wetterdienstes - Amtsblatt des Wetteramtes München B 7312 A

Bei unregelmäßiger Lieferung sind Beschwerden immer an das Zustellpostamt zu richten

Postbezug monatlich 5.-- DM, einschl. P.stgebühren  
Verlagsort: München, erscheint täglich

Druck u. Verlag: Wetteramt München  
8000 München 2, Bavariaring 10/III  
Postscheckkto. Mchn 876 10 Tel. 53 01 23

23. Jahrgang

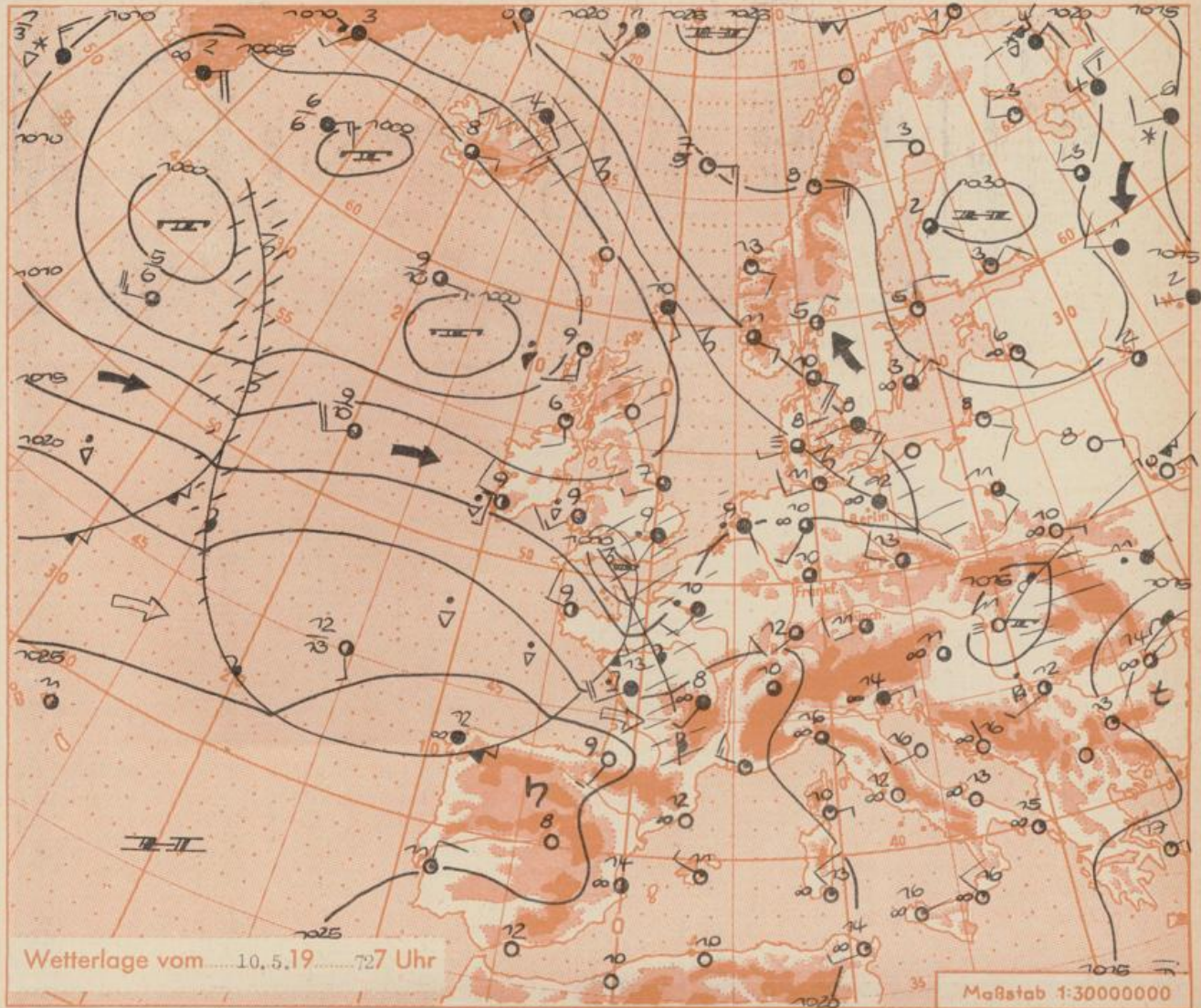
Wetterbericht vom

Mittwoch, 10. Mai 1972

Nummer 131

## Erläuterungen

- Wolkenlos
  - heiter
  - 1/2 bedeckt
  - wolkig
  - bedeckt
  - ∞ Dunst
  - ☁ Nebel
  - Nieselreg.
  - Regen
  - \* Schneefall
  - ▽ Schauer
  - △ Graupeln
  - △ Hagel
  - ⚡ Gewitter
  - ⚡ Niederschlagsgebiet
- 11 = 11°C Lufttemperatur  
13 = 13°C Wassertemp.
- Windgeschwindigkeit**
- | Symbol | m/sec                   | km/h  |
|--------|-------------------------|-------|
| ○      | still oder sehr schwach |       |
| ○      | um 1                    | 1-5   |
| ○      | 2,5                     | 6-13  |
| ○      | 5                       | 14-22 |
| ○      | 7,5                     | 23-31 |
| ○      | 10                      | 32-40 |
| ○      | 22,5                    | 77-85 |
| ○      | 25                      | 86-94 |
- 1,8 km/h ≈ 1 Knoten
- Fronten mit Erwärmung Abkühlung (Warmfront) (Kaltfront)**
- nur in der Höhe
- Okklusion
- Konvergenzlinie
- Warme Luftströmung
- Kalte Luftströmung
- Die Linien verbinden Orte mit gleichem, auf Meereshöhe umgerechneten Luftdruck in Millibar.
- 1000 mb ≈ 750 mm



**Übersicht:** Mit böigem Nordwestwind ist am Dienstag nachmittag kühlere Meeresluft nach Bayern vorgedrungen und hat die hier lagernde feuchte Mischluft verdrängt. Damit konnte sich die atlantische Westdrift mit einem südlichen Zweig über Mitteleuropa nach Osten vorschieben, während durch die Blockierung des nach wie vor stabilen Eismeer-Höhenhochs der nördliche Ast der atlantischen Frontalzone über den Britischen Inseln scharf nach Nordnordwesten abbiegt. Die gestern schon erwähnte Randstörung nördlich der Azoren ist rasch unter Verstärkung zum Kanal gewandert und bewegt sich weiter nach Osten. Auf seiner Rückseite dringt noch etwas kühlere Luft zu den Alpen vor.

Auch für die nächsten Tage ist nur mit kurzen freundlichen Witterungsabschnitten zu rechnen, da weitere Störungen nachfolgen.

### Vorhersage für DONNERSTAG und FREITAG Südbayern und Donaugebiet mit Bayerischem Wald:

Von vorübergehenden Aufhellungen abgesehen starke Bewölkung mit zeitweiligen Regenfällen oder Schauern. Mit tagstemperaturen 10 bis 15 Grad, Nachtwerte 3 bis 7 Grad, mäßiger, zum Teil böiger Wind um West. Berge häufig in Wolken, Nullgradgrenze in 1500 bis 1800 m.

**Weitere Aussichten:** Wechselhaft.

### Höhenwetterkarte in ca. 5000 m Höhe

(Höhenschichtlinien der 500 mb-Fläche in Dekametern)  
am Mittwoch, 10. 5. 1972

1 Uhr

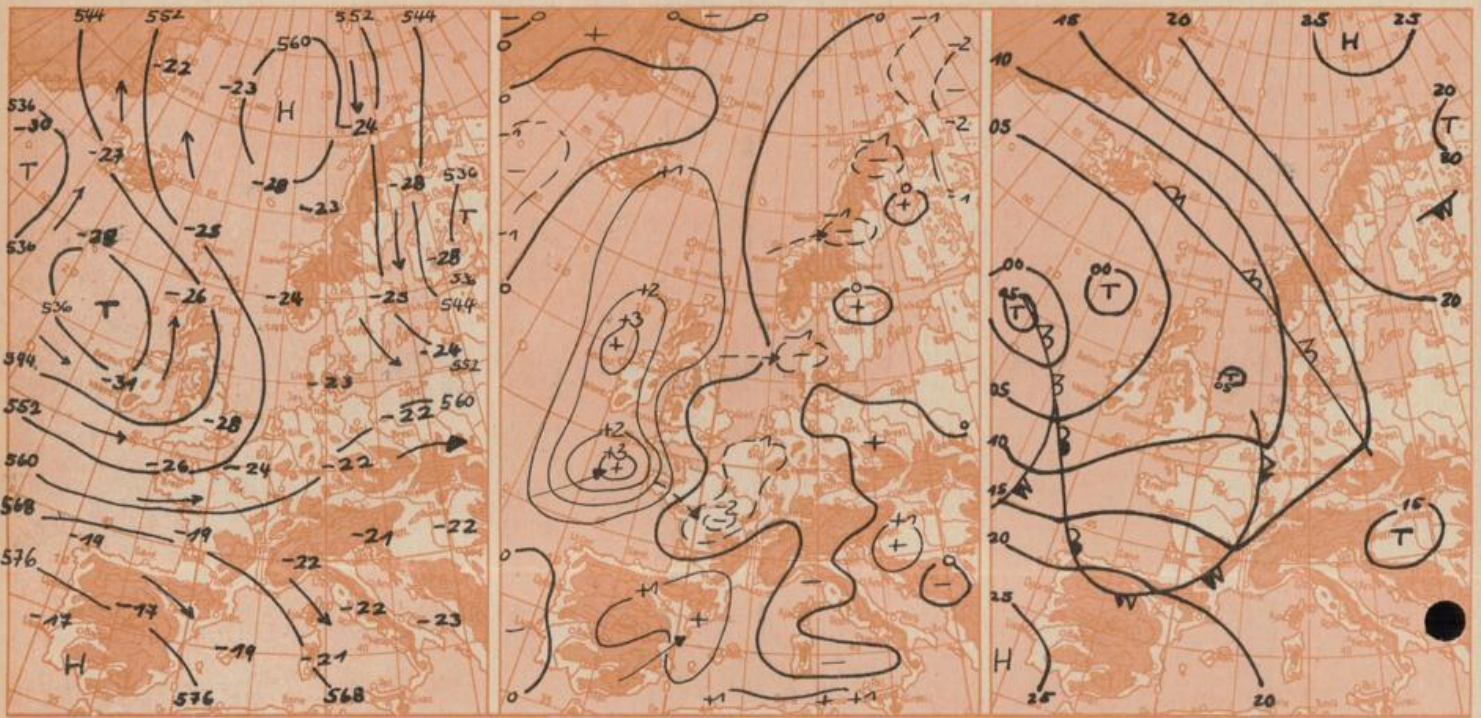
### Dreistündige Druckänderung von 4 - 7 Uhr

und bisherige Zugrichtung der Druckänderungsgebiete  
am Mittwoch, 10. 5. 1972

### Vorhersagekarte für

Donnerstag, 11. Mai 1972

früh



Maßstab 1:5000000

Beobachtungen von (□ = Bergstationen)	See- höhe m	Dienstag, 9. Mai 1972			19 Uhr			Mittwoch, 10. 5. 72			höchste tiefste		Sonnenschein- dauer in Std.	Nieder- schlag in mm v. 7-7h	Schnee- höhe in cm 7h	
		Luftdruck in Stationshöhe mb	Temp. °C	Wind (Bft.)	Wetter	Temp. °C	Wind (Bft.)	Wetter	Temp. °C	Wind (Bft.)	Wetter	7-19h   19-7h				9/10.
Gr. Falkenstein □	1308	870	653	7 N 2	6	S 1	TK	5	W 3	TK	11	4	4	3,0	17	.
Passau (Oberhaus)	408	967	726	19 WSW2	15	ESE1	0	10	C	0	19	9	8	6,7	12	.
Kempten	705	935	702	18 WSW3	12	S 2	TK	8	S 2	0	18	8	8	7,1	2	.
Augsburg	480	958	718	19 C	16	WNW3	0	11	W 2	0	21	9	8	7,1	0,4	.
München-Stadt	522	954	718	18 SSE1	15	SSW4	0	11	WSW3	0	20	11	9	2,3	1	.
Mühlendorf	400	969	727	17 NW3	15	W 2	0	11	W 1	0	20	11	10	6,9	2	.
Oberstdorf	812	924	693	15 S 3	9	WSW2	0	8	S 1	0	17	7	7	2,2	7	.
Garmisch-Partenk	704	933	700	17 NNE1	13	W 1	0	9	C	0	19	8	7	4,5	4	.
Bad Tölz	654	941	706	17 N 1	12	S 2	0	11	S 1	0	19	9	9	3,1	3	.
Berchtesgaden	542	956	717	12 NW1	14	SW2	0	10	NE1	0	18	9	9	5,3	10	.
Hohenpeißenberg □	977	904	678	12 G	9	SW4	TK	7	WSW4	TK	17	6	6	3,8	6	.
Wendelstein □	1833	816	612	9 NNW3	4	NW6	TK	1	WNW5	TK	7	1	0	4,1	2	23
Zugspitze □	2962	708	531	-2 W 4	-4	NW1	TK	-5	WSW4	TK	-1	-5	x	2,1	9	230
Würzburg	260	X	X	20 SSE2	14	SW2	0	9	NNW2	0	21	9	7	4,1	7	●
Nürnberg	312	X	X	20 SW2	15	NNW1	0	12	WSW2	0	22	9	7	6,3	2	●
Hof	568	X	X	16 S 3	11	WNW2	TK	9	W 3	0	18	8	6	4,3	4	.
Regensburg	339	X	X	20 SSW2	14	N 1	0	11	SW1	0	21	10	8	5,5	8	.
Ulm	482	X	X	18 W 2	14	SSW4	TK	9	NNW2	0	19	9	6	6,2	3	.
Friedrichshafen	407	X	X	16 W 2	14	WSW4	0	11	SSE2	0	19	11	9	6,1	1	.
Freiburg/Brsg.	286	X	X	17 WSW4	16	SW3	TK	12	SW3	0	18	11	8	3,9	0,1	.
Feldberg-Schwarzw. □	1496	X	X	6 W 5	5	WSW	TK	2	WSW5	TK	8	2	1	5,1	0,3	Fl.
Stuttgart	401	X	X	13 NW3	16	W 2	TK	9	SW2	0	20	9	8	6,9	9	.
Frankfurt/Main	112	X	X	20 WSW6	16	SW4	TK	10	S 1	0	21	7	5	7,9	0,0	.
Essen	128	X	X	17 WSW3	12	W 2	TK	10	S 3	0	19	9	8	6,4	5	.
Hannover	52	X	X	21 ESE3	13	E 2	0	10	SSW1	0	22	7	5	6,8	7	.
Hamburg	16	X	X	19 E 4	13	W 3	0	11	W 3	0	21	9	7	4,0	5	.
Norderney	22	X	X	15 SE4	11	NW2	TK	10	SSW4	0	18	9	8	4,4	5	.
Berlin-Dahlem	58	X	X	19 E 3	19	E 3	0	12	WNW2	0	21	12	10	11,8	2	.

Beobachtungen am 10. 5. 72 7h	Erdbodentemperaturen heute früh in einer Tiefe von				Luftdruck reduziert auf NN in mb	München-Riem Messungen in der freien Atmosphäre am 10. Mai 1972 1 Uhr																
	10 cm	20 cm	50 cm	100 cm		Höhe in km über NN	Boden	1	1,5	2	2,5	3	4	5	6	7	8	10	12	15		
München-Riem	11,8	12,5	11,5	8,4	1018,2	11,8	SW	10	10	30	30	30	30	30	30	30	30	30	30	40	25	
Passau	11,5	11,9	10,9	8,8	1017,8	11,5	SW	12	10	6	3	-2	-6	-11	-18	-24	-32	-40	-55	-56	-55	
Mühlendorf	12,9	13,3	13,0	10,6	1018,1	12,9	SW	72	67	79	85	93	98	86	77	75	75	65	-	-	-	
Kempten	10,6	11,1	10,2	8,6	1019,9	10,6	SW	Temperaturtagesmittel am 9. 5. 72														
Bemerkungen:						Augsburg	Wert	Auf- und Untergang														
						München-Riem	14,5	10,9	am 11. 5. 72 in München													
Bemerkungen:						München-Riem		Mondphase:														
						2 Tage vor Neumond		Dauer der bürgerlichen Dämmerung: 40 Min.														