

# Wetterkarte

des Deutschen Wetterdienstes - Amtsblatt des Wetteramtes München B 7312 A

Bei unregelmäßiger Lieferung sind Beschwerden immer an das Zustellpostamt zu richten

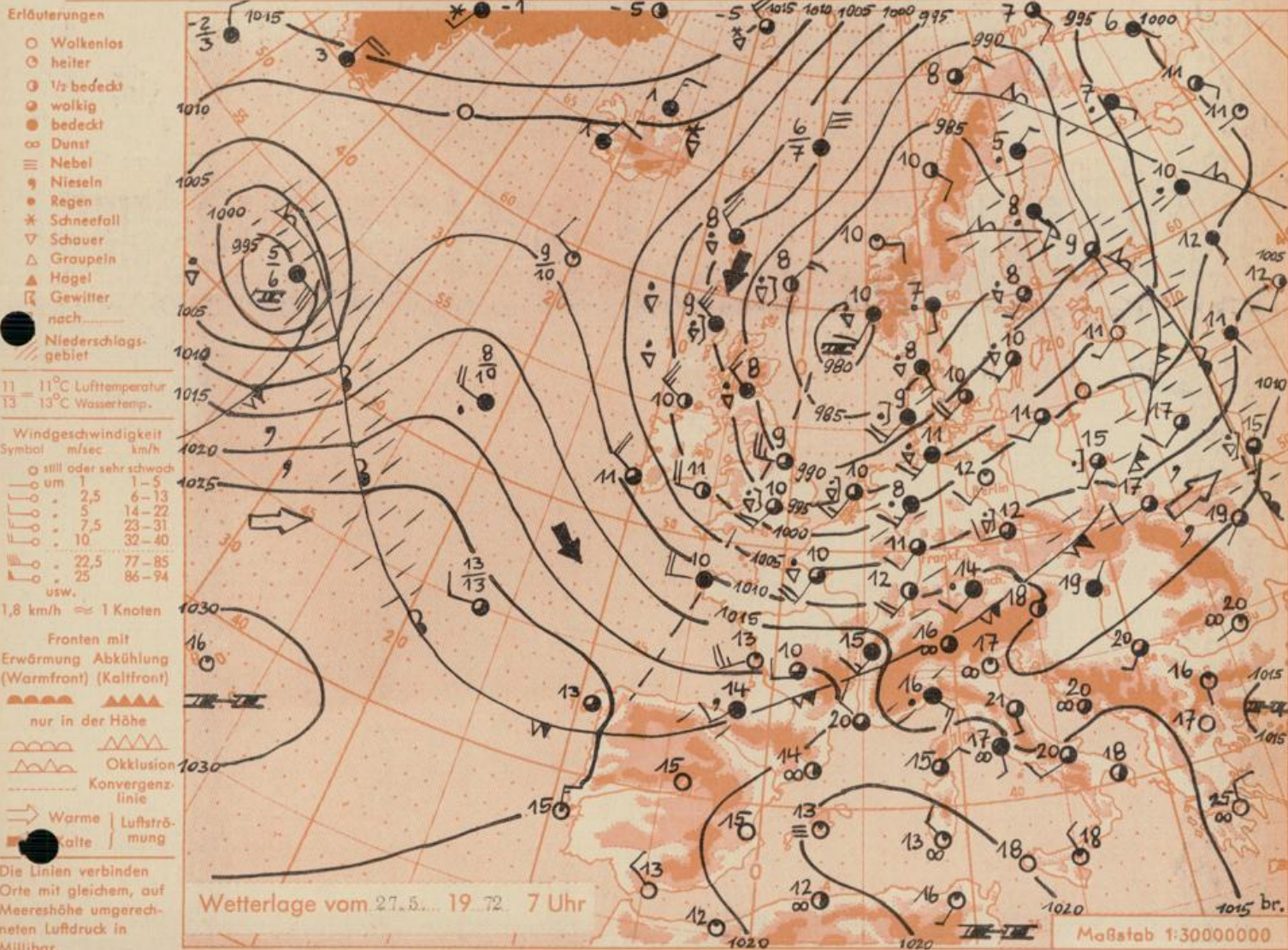
Postbezug monatlich 5.-- DM, einschl. Postgebühren  
Verlagsort: München, erscheint täglich

Druck u. Verlag: Wetteramt München  
8000 München 15, Bavariaring 10/III  
Postscheckkto. Mchn 876 10 Tel. 53 01 23

23. Jahrgang

Wetterbericht vom Samstag, 27. Mai 1972

Nummer 148



**Übersicht:** Mit der Ostverlagerung des Zentraltiefs zur südnorwegischen Küste hat über dem Nordostatlantik und den Britischen Inseln starker Druckanstieg eingesetzt, durch den polare Kaltluft nach Süden in Bewegung gesetzt wird. Dadurch ist ein sich noch verschärfender Boden- und Höhentrog entstanden, der sich über Mitteleuropa ostwärts verlagert. Die gestern über Frankreich liegende Kaltfront hat in der vergangenen Nacht unser Gebiet überquert. Der keilförmige Aufbau der Kaltfront war heute früh besonders deutlich: Auf dem etwa 1500 m hohen Feldberg im Schwarzwald wie auf der 3000 m hohen Zugspitze betrug die Temperatur null Grad.

Die mit der Lage des Frontensystems verbundenen Niederschläge waren in Deutschland unterschiedlich. Die größten Mengen fielen in den süddeutschen Mittelgebirgen (Freudenstadt 44 Ltr./qm, Feldberg/Schwarzwald: 30 Ltr./qm, Falkenstein 29 Ltr./qm, Öhringen: 24 Ltr./qm).

Mit dem Kaltluftvorstoß nach Süden hat sich die Strahlstromachse nach Süden verlagert. Während sie gestern noch über Nordengland und der südlichen Nordsee verlief, liegt sie heute etwa über Paris - Thüringen.

Über dem westlichen Mittelatlantik bewegt sich ein neues Tief nach Osten. Es wird wahrscheinlich auf südlicher Bahn über Norddeutschland nach Osten ziehen. Voraussichtlich werden seine Ausläufer in der Nacht zum Montag auf Südbayern übergreifen.

## Vorhersage für SONNTAG UND MONTAG

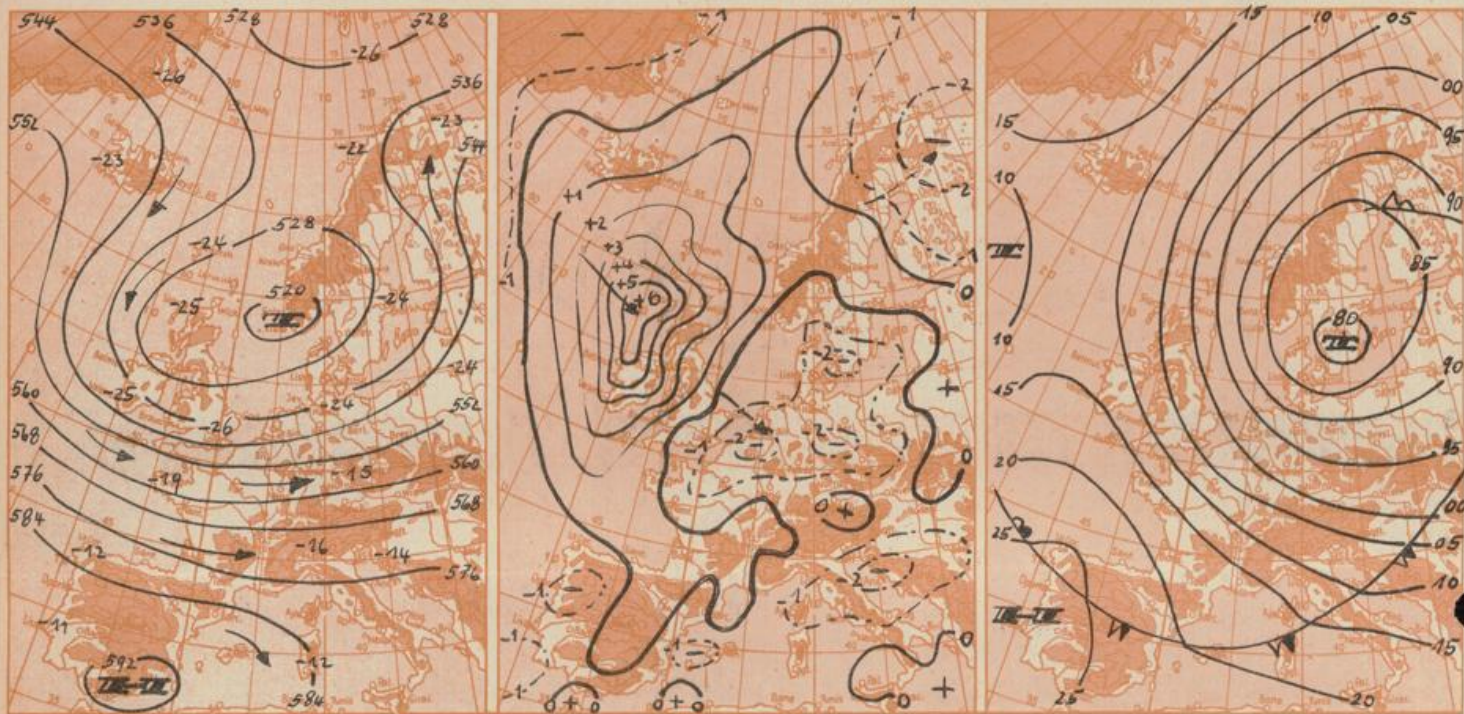
### Südbayern und Donaugebiet mit Bayerischem Wald:

Am Sonntag nur vorübergehende Wetterbesserung mit abklingender Schauer-tätigkeit. Abends neuerlich Eintrübung mit Regenfällen, die im Laufe des Montag in Schauer übergehen. Temperaturen am Tage nur noch 10 bis 15 Grad, nachts 5 bis 10 Grad. Lebhafter und zeitweise sehr böiger Westwind. Berge bei stürmischem Wind um West meist in Wolken. Nullgradgrenze auf 1300 bis 1500 m sinkend.

**Höhenwetterkarte in ca. 5000 m Höhe**  
 (Höhenschichtlinien der 500 mb-Fläche in Dekametern)  
 am Samstag, 27. Mai 1972 1 Uhr

**Dreistündige Druckänderung von 4 - 7 Uhr**  
 und bisherige Zugrichtung der Druckänderungsgebiete  
 am Samstag, 27. Mai 1972

**Vorhersagekarte für**  
 Sonntag, 28. Mai 1972 früh



Maßstab 1:5000000

Beobachtungen von (□ = Bergstationen)	See-höhe m	Freitag, 26. Mai 1972						27. Mai 1972			höchste tiefste Temperatur 7-19h   19-7h		tiefste Temp. o. Boden 21-7h	Sonnenschein-dauer in Std.	Niederschlag in mm v. 7-7h	Schnee-höhe in cm	
		13 Uhr		19 Uhr		7 Uhr			26.	26/27.	26./27.	26.					26./27.
		Luftdruck in Stationshöhe mb	Temp. °C	Wind (Bft.)	Wetter	Temp. °C	Wind (Bft.)	Wetter	Temp. °C	Wind (Bft.)	Wetter						
Gr. Falkenstein □	1308	870	653	9	WSW5	9	SW5	5	W5	12	5	5	1.4	29			
Passau (Oberhaus)	408	968	726	22	WSW3	14	N1	12	SW2	23	12	11	3.5	15			
Kempten	705	937	703	18	WSW3	18	SW2	12	WSW4	19	12	11		12			
Augsburg	480	958	719	19	WSW4	17	SW2	14	WNW4	19	14	14		1			
München-Stadt	522	954	716	21	SW4	19	SW4	14	WSW3	23	14	12		3			
Mühldorf	400	969	727	23	W3	17	SW1	13	N1	24	13	13	2.4	5			
Obersdorf	812	925	694	21	NW1	18	N2	13	NNW1	23	12	11	0.4	10			
Garmisch-Partenk	704	934	701	20	NE2	19	ENE2	12	C	21	12	9	0.2	6			
Bad. Tölz	654	942	707	22	NW3	18	NW1	13	WNW2	21	12	12	0.3	11			
Berchtesgaden	542	954	716	23	NE2	20	NE1	13	SE1	24	12	10	3.6	1			
Hohenpeißenberg □	977	905	679	17	WSW6	15	SW5	10	W7	19	10	12	0.4	15			
Wendelstein □	1833	819	615	12	NNW4	11	WNW6	5	W7	12	5	5	0.9	8	F1		
Zugspitze □	2962	712	534	2	WSW5	2	SW6	-1	W8	3	-1	X		5	200		
Würzburg	260	X	X	15	SW4	16	W4	11	WSW3	16	9	8	0.2	7			
Nürnberg	312	X	X	17	WSW4	14	SW4	11	W3	18	11	11		4			
Hof	568	X	X	12	SW4	14	SW4	9	W4	14	8	7	0.2	5			
Regensburg	339	X	X	19	WSW2	16	SW2	12	WSW3	19	11	10	0.3	7			
Ulm	482	X	X	18	SW3	16	SW2	13	W3	18	13	12		2			
Friedrichshafen	407	X	X	19	C	20	W4	13	W4	21	13	12		3			
Freiburg/Brsgr.	286	X	X	19	SSW4	17	SW4	12	SW6	21	11	11		3			
Feldberg-Schwarzw. □	1496	X	X	8	SW9	9	SW10	1	WSW	10	0	6		30	F1		
Stuttgart	401	X	X	18	WSW5	16	WSW4	11	W3	19	11	9		12			
Frankfurt/Main	112	X	X	16	WSW5	18	SW5	11	SW4	19	9	8	1.6	7			
Essen	128	X	X	17	W5	14	W5	8	SSW4	18	8	7	8.8	1			
Hannover	52	X	X	19	WSW5	16	W5	11	SW5	20	9	9	8.4	0.0			
Hamburg	16	X	X	17	W5	15	WSW5	11	SSW5	18	11	10	6.9	0.4			
Norderney	72	X	X	14	WSW7	14	SW7	10	SW5	15	9	8	8.2	9			
Berlin-Dahlem	58	X	X	17	WSW4	18	SW3	11	SW3	21	8	5	3.8	1			

Beobachtungen am	Erdbadentemperaturen heute früh in einer Tüte von				Luftdruck reduziert auf NN in mb	München-Riem Messungen in der freien Atmosphäre am 27. Mai 1972 1 Uhr															
	27.5.72 7h	10 cm	20 cm	50 cm		100 cm	Höhe in km über NN	Boden	1	1.5	2	2.5	3	4	5	6	7	8	10	12	15
München-Riem		14.2	14.7	13.4	10.1	1008.2	Heute	Wind-Richtung	WSW	W	W	W	W	W	W	W	W	W	W	W	W
Passau		13.4	14.3	13.4	11.0	1009.1	Temp. in °C	45	70	90	100	100	100	100	120	120	100	100	140	135	100
Mühldorf		15.6	16.1	15.8	13.0	1008.6	Rel. Feuchte (%)	18	14	10	7	3	0	-6	-11	-18	-23	-32	49	63	58
Kempten		13.4	13.7	12.2	10.2	1010.0	Temperaturlagemittel am		26.5.72 normal		Auf- und Untergang am 28.5.72 in München		Sonnen		Mond:						
		Augsburg		Wert		17.4		14.1		Mondphase:		Dauer der bürgerlichen Dämmerung: 43		Min.							
		München-Riem		Wert		18.6		14.1		Vollmond											

**Bemerkungen:**

Berichtigung zur Wetterkarte Nr. 146 vom 25.5.72: Mühldorf Temperatur vom 24.5.72, 13 Uhr = 20 Grad.