

Wetterkarte

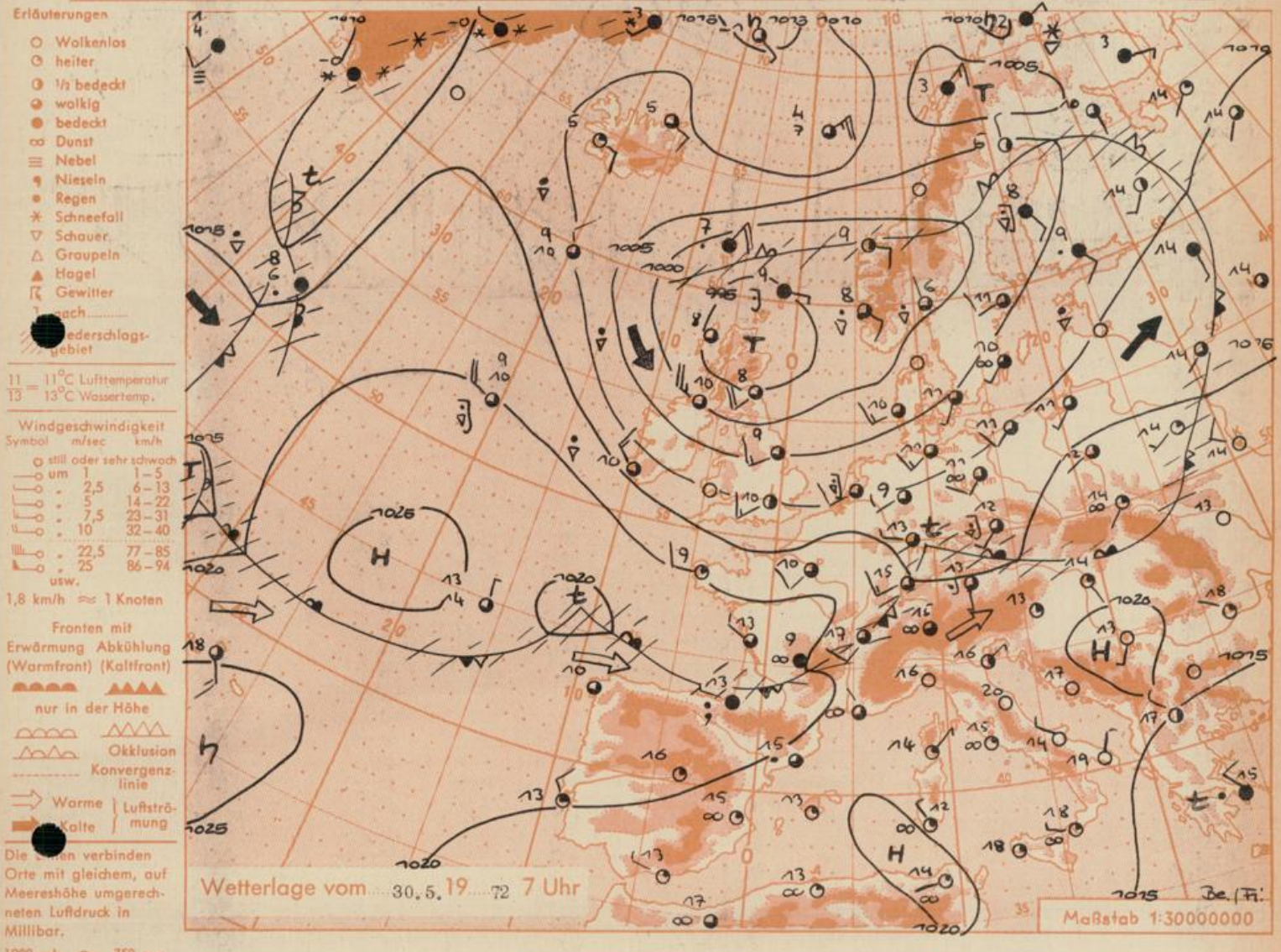
des Deutschen Wetterdienstes - Amtsblatt des Wetteramtes München B 7312 A

Bei unregelmäßiger Lieferung sind Beschwerden immer an das Zustellpostamt zu richten

Postbezug monatlich 5.-- DM, einschl. Postgebühren
Verlagsort: München, erscheint täglich

Druck u. Verlag: Wetteramt München
8000 München 15, Bavariaring 10/III
Postscheckkto. Mchn 876 10 Tel. 53 01 23

23. Jahrgang, Wetterbericht vom Dienstag, 30. Mai 1972 Nummer 151



Übersicht: Für die in vielen Jahren sich gern ausprägende störungsfreie und mit frühsummerlicher Erwärmung verbundene Witterung im Übergang vom Mai zum Juni sind diesmal keine Anzeichen der Entwicklung vorhanden. Das wetterbestimmende, jetzt über Schottland liegende Tief hält vorerst den Zustrom zunehmend kühler Meeresluft nach Deutschland aufrecht, wobei eine eingelagerte Tiefdruckstörung in der Nacht zum Dienstag und am Vormittag Bayern mit Regen und Regenschauern überquerte. Weitere Störungen sind über dem Atlantik erkennbar, doch ist auch für später zwischendurch die vorübergehende Bildung eines sonnigen Beruhigungsabschnittes wahrscheinlich.

**Vorhersage für MITTWOCH und DONNERSTAG
Südbayern und Donauegebiet mit Bayerischem Wald:**

Veränderlich bewölkt mit Regenschauern, später allmählich sonniger. In allen Höhen zurückgehende Temperatur mit Höchstwerten von 10 bis 15 Grad und nächtliche Abkühlung auf 8 bis 4 Grad. Berge noch zeitweilig in Wolken, Schneefallgrenze bis etwas unter 2000 m sinkend. Mäßig böiger, im-Hochgebirge noch starker westlicher Wind.

Weitere Aussichten: Nach vorübergehender Beruhigung wieder zunehmend unbeständig.

Höhenwetterkarte in ca. 5000 m Höhe

(Höhensichtlinien der 500-mb-Fläche in Dekametern)
am Dienstag, 30. Mai 1972 1 Uhr

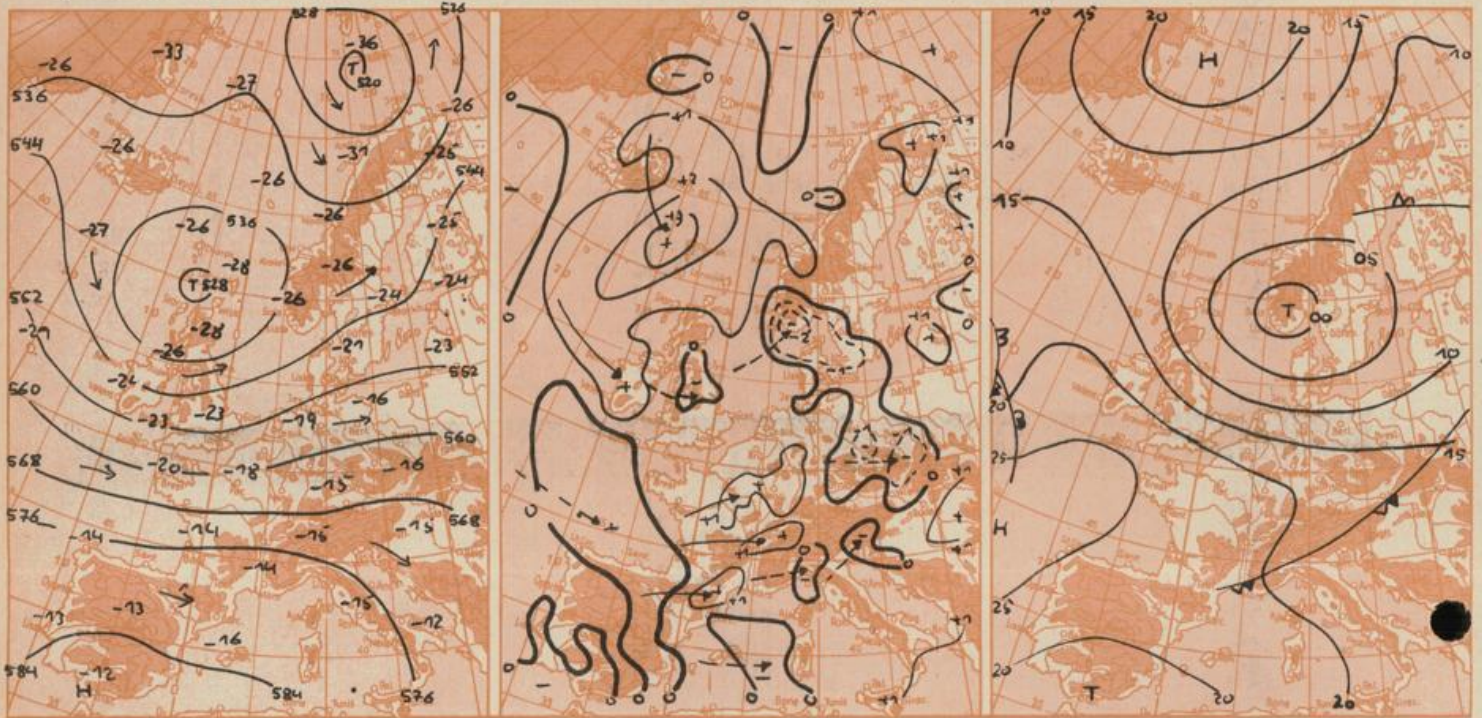
Dreistündige Druckänderung von 4 - 7 Uhr

und bisherige Zugrichtung der Druckänderungsgebiete
am Dienstag, 30. Mai 1972

Vorhersagekarte für

Mittwoch, 31. Mai 1972

früh



Maßstab 1:5000000

Beobachtungen von (□ = Bergstationen)	See-höhe m	Montag, 29. Mai 1972			Dienstag, 30. 5. 72			höchste tiefste Temperatur 7-19h 19-7h		Sonnenschein-dauer in Std.	Nieder-schlag in mm v. 7-7h	Schnee-höhe in cm 7h						
		13 Uhr		19 Uhr		7 Uhr		29.	29/30.									
		Luftdruck in Stationshöhe mb	mm	Temp. °C	Wind (Bft.)	Wetter	Temp. °C	Wind (Bft.)	Wetter	Temp. °C	Wind (Bft.)	Wetter	29.	29/30.	30.			
Gr. Falkenstein □	1308	870	652	4	SW4	☉☉☉	6	W 4	☉☉☉	7	SW3	☉☉☉	6	6	4	.	5	.
Passau (Oberhaus)	408	970	728	13	SW1	☉	14	ENE1	☉	12	NE1	☉	15	10	9	.	0,2	.
Kempten	705	970	728	16	WSW4	☉	17	SSW2	☉	12	SSE2	☉☉	19	11	9	3,9	9	.
Augsburg	480	960	720	16	W 3	☉	15	NNE1	☉	14	WSW2	☉	16	11	10	0,2	0,1	.
München-Stadt	522	954	716	17	W 4	☉	17	WNW2	☉	13	S 3	☉	18	12	11	0,6	3	.
Mühldorf	400	970	728	15	WNW3	☉☉	16	C	☉	12	C	☉☉	18	11	10	0,9	2	.
Oberstdorf	812	926	694	15	NNE2	☉	17	WNW1	☉	11	S 2	☉☉	18	9	7	5,0	8	.
Garmisch-Partenk	704	934	701	19	W 2	☉	19	E 3	☉	11	C	☉☉	22	8	5	8,2	2	.
Bad Tölz	654	942	706	17	WNW1	☉	18	N 1	☉	12	S 2	☉☉	21	10	9	6,5	7	.
Berchtesgaden	542	956	717	15	C	☉☉	16	NE1	☉	10	C	☉☉	18	8	6	1,2	0,0	.
Hohenpeißenberg □	977	905	879	15	WSW6	☉	15	W 5	☉	10	SW5	☉☉☉	18	10	8	8,3	9	.
Wendelstein □	1833	817	613	4	W 5	☉	7	NNW5	☉	6	W 5	☉☉☉	8	5	5	0,7	7	Fl.
Zugspitze □	2962	709	532	-1	W 7	☉☉☉	-0	W 5	☉☉☉	-1	WSW5	☉☉☉	0	-1	X	3,5	2	200
Würzburg	260	X	X	12	SW4	☉	15	SW4	☉	13	NW3	☉☉	16	12	12	2,2	1	☉
Nürnberg	312	X	X	12	WSW3	☉☉	14	WSW2	☉	12	SSW2	☉☉	15	12	11	0,3	5	☉
Hof	568	X	X	10	WSW4	☉☉	12	SSW4	☉	10	SSW3	☉☉	13	9	8	2,2	2	.
Regensburg	339	X	X	13	W 2	☉☉	15	WNW1	☉	12	S.1	☉☉	16	11	9	0,5	1	.
Ulm	482	X	X	15	W 2	☉☉	16	NNW2	☉	12	SSW2	☉☉	17	8	7	1,5	0,0	.
Friedrichshafen	407	X	X	17	SSE2	☉	17	S 1	☉	12	WSW1	☉☉	20	12	11	7,1	22	.
Freiburg/Brsg.	286	X	X	17	WSW5	☉	19	SW3	☉	15	SW4	☉	20	15	14	5,3	0,0	.
Feldberg-Schwarzw. □	1496	X	X	6	WSW6	☉☉☉	8	WSW5	☉☉☉	5	WSW7	☉☉	8	5	5	.	1	Fl.
Stuttgart	401	X	X	13	W 3	☉	16	C	☉	12	WSW1	☉☉	16	11	10	0,1	0,0	.
Frankfurt/Main	112	X	X	16	SW5	☉	17	WSW5	☉	13	W 3	☉	18	12	11	4,9	3	.
Essen	128	X	X	13	W 3	☉	14	WSW2	☉	9	WSW3	☉	15	8	7	4,7	.	.
Hannover	52	X	X	14	WSW5	☉☉	14	WSW3	☉	10	SW4	☉	15	8	7	4,1	1	.
Hamburg	16	X	X	15	W 5	☉	13	W 3	☉	11	SW4	☉	15	10	8	1,2	1	.
Norderney	22	X	X	13	WSW6	☉	13	SW5	☉	11	SW5	☉	14	9	9	3,3	3	.
Berlin-Dahlem	58	X	X	17	W 3	☉	13	WNW3	☉☉	11	SSW3	☉☉	17	8	7	2,1	1	.

Beobachtungen am 30. 5. 72 7h	Erdbodentemperaturen heute früh in einer Tiefe von				Luftdruck reduziert auf NN in mb	München-Riem Messungen in der freien Atmosphäre am 30. Mai 1972 1 Uhr														
	10 cm	20 cm	50 cm	100 cm		Höhe in km über NN	Bo den	1	1,5	2	2,5	3	4	5	6	7	8	10	12	15
München-Riem	12,0	12,3	12,2	10,3	1015,2	Wind-Richtung	ENE	ENE	SSW	WSW	W	W	W	W	W	W	W	W	WSW	
Passau	11,8	12,2	12,2	11,2	1015,0	Wind km/h	5	5	30	60	75	85	75	85	95	95	100	100	30	
Mühldorf	13,4	13,8	14,0	13,3	1015,6	Temp. in °C	10	12	8	5	1	-2	-5	-11	-17	-25	-32	-47	-60	-61
Kempten	11,9	12,0	11,2	10,4	1016,5	Rel. Feuchte (%)	93	87	87	87	86	16	47	38	57	50	50			
Bemerkungen:						Temperaturtage Mittel am 29. 5. 72	Auf- und Untergang am 31. 5. 72 in München										Sonne Mand:			
						Augsburg Wert	3 Tage nach Vollmond										4,18 20,05 23,03 7,53(1)			
						München-Riem Wert											Dauer der bürgerlichen Dämmerung: 44 Min.			