

# Wetterkarte

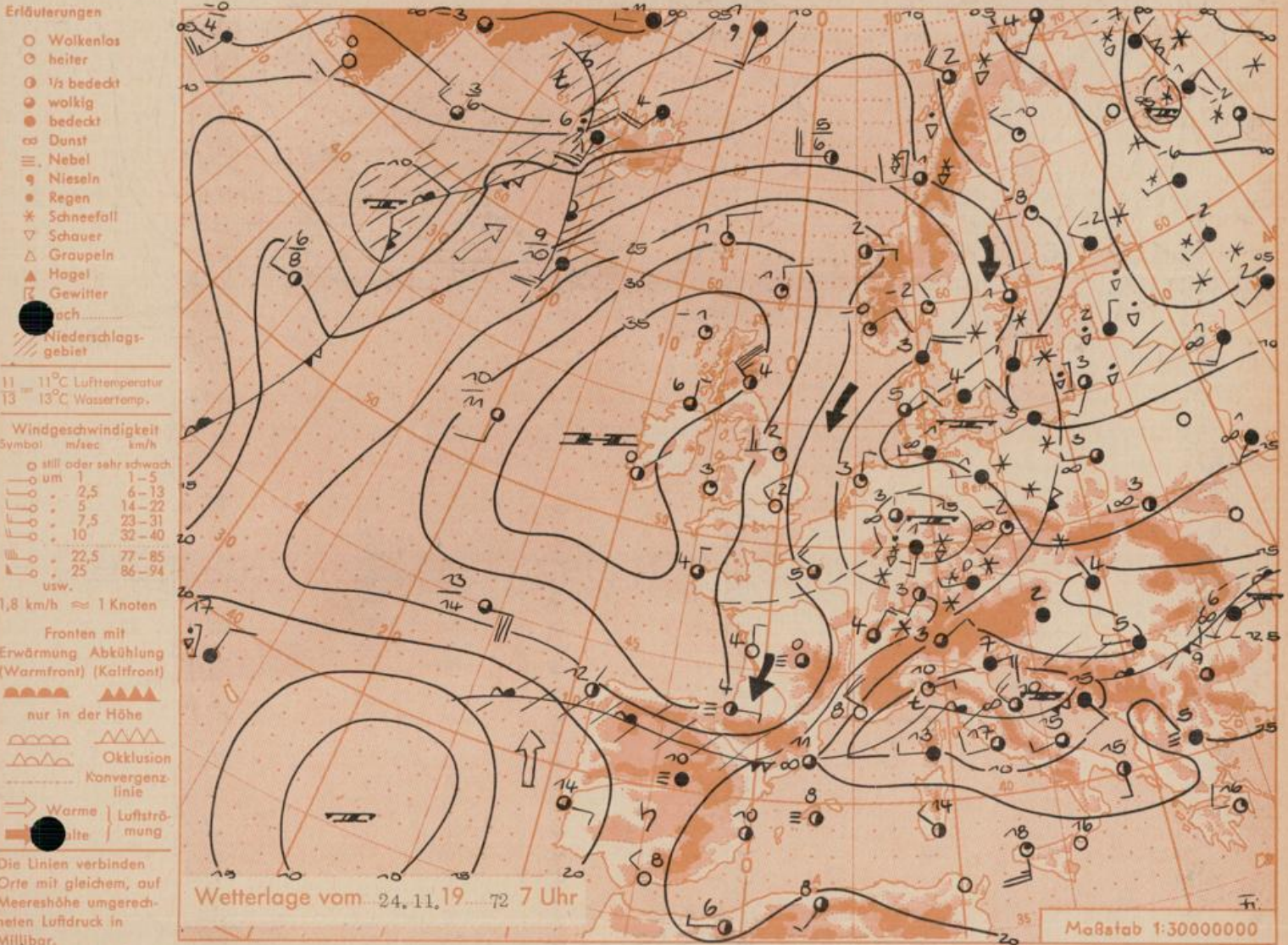
des Deutschen Wetterdienstes - Amtsblatt des Wetteramtes München B 7312 A

Bei unregelmäßiger Lieferung sind Beschwerden immer an das Zustellpostamt zu richten

Postbezug monatlich 5.-- DM, einschl. Postgebühren  
Verlagsort: München, erscheint täglich

Druck u. Verlag: Wetteramt München  
8000 München 2, Bavariaring 10/III,  
Postscheckkto. Mchn 876 10 Tel. 53 01 23

23. Jahrgang Wetterbericht vom Freitag, 24. November 1972 Nummer 329



**Übersicht:** Am gestrigen Donnerstagabend hat mit einer schwachen Kaltfront Polarluftzufuhr eingesetzt. Dabei gingen die Temperaturen in allen Höhen zurück, und es bildete sich auch im Flachland gebietsweise eine geschlossene Schneedecke. Ein kleines, gestern über der Nordsee liegendes Tief ist bereits seit dem 21. vom Nordmeer kommend unter Abschwächung nach Süden in Bewegung. Es hat heute Mitteleuropa erreicht und zieht weiter südsüdostwärts. Das Hoch vor den Britischen Inseln wandert jetzt nicht mehr weiter ostwärts, aber sein nach Skandinavien gerichteter Keil schwenkt über Deutschland hinweg nach Süden. Im weiteren Verlauf -wahrscheinlich schon am Sonntag- drängen Tiefenläufer von Island kommend nach Südosten vor. Sie bewirken neuerlich Schneefälle, aber auch eine zumindest vorübergehende leichte Milderung.

**Vorhersage für SAMSTAG und SONNTAG**  
**Südbayern und Donaugebiet mit Bayerischem Wald:**

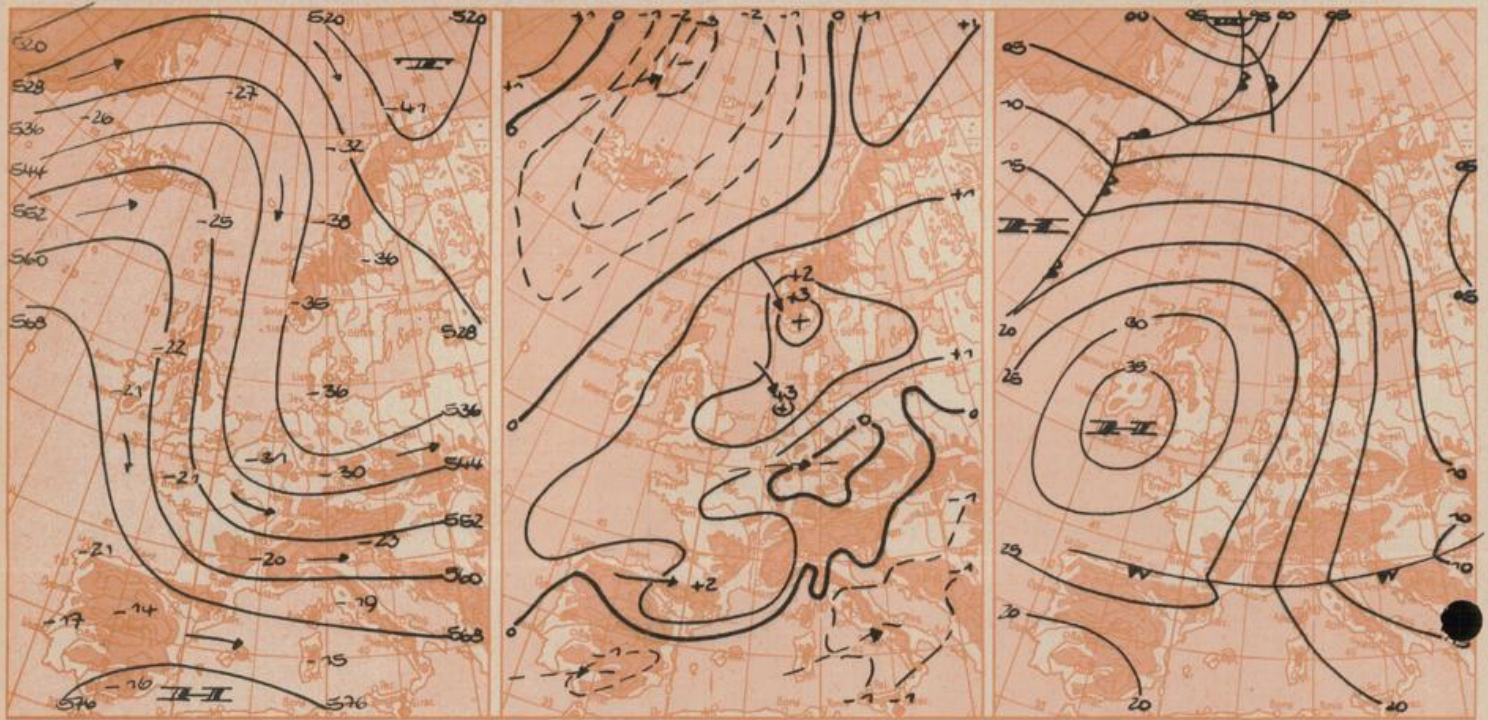
Am Samstag wechselnd bewölkt und noch einzelne Schneefälle. Am Sonntag zunächst heiter, im Laufe des Tages Eintrübung mit Schneefällen. Temperaturen auch am Tage nicht über 0 Grad, nachts mäßiger bis starker Frost. Schwächer bis mäßiger, vorübergehend auf Nordost drehender Wind. Berge vorübergehend frei, Temperaturen in 3000 m anfangs um -20 Grad, am Sonntag über -15 Grad ansteigend.

**Weitere Aussichten:** Veränderlich mit Schnee- und Regenfällen.

**Höhenwetterkarte in ca. 5000 m Höhe**  
(Höhenschichtlinien der 500 mb-Fläche in Dekametern)  
am Freitag, 24. Nov. 1972 1 Uhr

**Dreistündige Druckänderung von 4 - 7 Uhr**  
und bisherige Zugrichtung der Druckänderungsgebiete  
am Freitag, 24. Nov. 1972

**Vorhersagekarte für**  
Samstag, 25. November 1972 früh



Moßstab 1:5000000

Beobachtungen von (□ = Bergstationen)	See-höhe m	Donnerstag, 23. November 1972						Freitag, 24. 11. 72			höchste tiefste Temperatur 7-19 h   19-7 h		niedrigste Temp. o. Boden 21-7 h	Sonnenschein-dauer in Std.	Nieder-schlag in mm v. 7-7 h	Schnee-höhe in cm 7 h		
		Luftdruck in Stationshöhe mb mm		Temp. °C	Wind (Bft.)	Wetter	Temp. °C	Wind (Bft.)	Wetter	Temp. °C	Wind (Bft.)	Wetter					23./24.	23./24.
Gr. Falkenstein □	1308	865	649	-2	W 2	☉☉	-3	W 2	☉☉	-6	NW2	☉☉	-2	-7	-8	.	3	33
Passau (Oberhaus)	408	968	726	3	WSW1	☉☉	3	NE1	☉☉	2	WNW1	☉☉	4	1	1	.	2	.
Kempten	705	935	702	2	ESE1	☉☉	.	.	.	-1	C	☉☉	-1	-2	0,7	3	11	
Augsburg	480	958	718	4	W 2	☉☉	2	W 3	☉☉	1	SW2	☉☉	5	1	0	1,3	3	.
München-Stadt	522	953	715	4	SSW2	☉☉	3	SSW2	☉☉	0	WSW2	☉☉	4	0	-1	0,5	4	1
Mühldorf	400	969	727	5	SW 2	☉☉	3	C	☉☉	1	W 1	☉☉	5	1	-3	0,5	2	.
Oberstdorf	812	922	692	1	S 1	☉☉	1	C	☉☉	-1	NNW1	☉☉	3	-1	-2	.	6	3
Garmisch-Partenk	704	932	699	1	C	☉☉	1	W 1	☉☉	-1	ENE2	☉☉	2	-2	-5	.	6	9
Bad Tölz	654	940	705	2	W 1	☉☉	2	W 1	☉☉	-1	W 1	☉☉	3	-2	-2	.	7	10
Berchtesgaden	542	954	715	3	C	☉☉	2	C	☉☉	1	C	☉☉	3	1	0	.	3	2
Hohenpeißenberg □	977	901	676	-0	W 3	☉☉	-1	SW3	☉☉	-3	WSW3	☉☉	0	-3	-0	.	6	50
Wendelstein □	1833	811	608	-4	NW3	☉☉	-5	NW4	☉☉	-8	N 5	☉☉	-3	-8	-9	.	7	70
Zugspitze □	2962	700	525	-8	W 4	☉☉	-12	W 6	☉☉	-15	N 3	☉☉	-8	-15	X	.	.	160
Würzburg	260	X	X	8	W 3	☉☉	4	NNW2	☉☉	1	SW3	☉☉	8	1	1	2,8	0,2	.
Nürnberg	312	X	X	7	W 3	☉☉	5	WSW3	☉☉	1	WSW2	☉☉	8	-2	-3	4,0	0,0	.
Hof	568	X	X	3	SSW3	☉☉	2	WSW3	☉☉	-1	SW3	☉☉	3	-2	-4	0,1	1	.
Regensburg	339	X	X	6	W 1	☉☉	4	WSW2	☉☉	0	C	☉☉	7	0	-2	3,9	2	.
Ulm	482	X	X	4	SSW3	☉☉	2	SSW3	☉☉	-0	SSW2	☉☉	5	-0	-1	1,6	1	Fl.
Friedrichshafen	407	X	X	3	W 2	☉☉	4	SW2	☉☉	2	SW3	☉☉	4	0	0	.	3	1/2
Freiburg/Breg.	286	X	X	7	WSW3	☉☉	7	SSW3	☉☉	3	SW3	☉☉	9	2	0	3,8	2	.
Feldberg-Schwarzw. □	1496	X	X	-2	NW3	☉☉	-3	WNW5	☉☉	-7	W 5	☉☉	-2	-7	-9	0,4	7	38
Stuttgart	401	X	X	7	WSW4	☉☉	4	WNW4	☉☉	0	WSW2	☉☉	13	0	-1	3,3	1	.
Frankfurt/Main	112	X	X	6	SSW4	☉☉	5	WNW2	☉☉	1	S 2	☉☉	8	0	.	.	.	.
Essen	128	X	X	5	W 4	☉☉	4	W 4	☉☉	3	NNW3	☉☉	6	2	1	3,3	1	.
Hannover	52	X	X	7	WSW4	☉☉	3	SW4	☉☉	-0	C	☉☉	7	-2	-5	2,5	2	.
Hamburg	16	X	X	5	W 3	☉☉	3	WSW4	☉☉	1	W 2	☉☉	6	0	-2	1,9	0,2	.
Norderney	22	X	X	7	W 6	☉☉	4	SW5	☉☉	6	N 5	☉☉	7	3	2	2,9	5	.
Berlin-Dahlem	58	X	X	5	WSW1	☉☉	4	WSW2	☉☉	1	W 2	☉☉	7	1	-2	1,4	2	.

Beobachtungen am 24. 11. 72 7 h	Erdbodentemperaturen heute früh in einer Tiefe von				Luftdruck reduziert auf NN in mb	München-Riem Messungen in der freien Atmosphäre am 24. November 1972 1 Uhr														
	10 cm	20 cm	50 cm	100 cm		Höhe in km über NN	Boden	1	1,5	2	2,5	3	4	5	6	7	8	10	12	15
München-Riem	1,4	2,5	4,7	6,0	1019,1	Heute	Wind-Richtung	WNW	W	W	W	W	W	W	W	W	W	WSW	W	W
Passau	2,7	3,6	5,5	7,5	1017,8	Temp. in °C	10	45	45	45	40	40	70	80	80	100	100	125	115	85
Mühldorf	2,2	3,1	4,4	6,3	1018,4	Rel. Feuchte (%)	2	-2	-5	-8	-10	-13	-20	-26	-33	-40	-92	-56	-56	-59
Kempten	1,4	2,2	4,9	6,8	1020,6	Temperaturtagesmittel am 23. 11. 72	87	100	100	99	94	93	65	67	55	42	38	37	-	-
Bemerkungen:						Augsburg		Auf- und Untergang am 25. 11. 72 in München												
						Wert	3,0	1,8	Mondphase: 7,35   16,26   21,35   2,1(26)											
Bemerkungen:						München-Riem		Dauer der bürgerlichen Dämmerung: 39 Min.												
						Wert	1,3	1,4	2 Tage vor letzt. Viertel											