

Wetterkarte

des Deutschen Wetterdienstes

D 7311 A

Amtsblatt der Wetterämter Frankfurt am Main, Freiburg i. Br., München, Nürnberg, Stuttgart u. Trier

Erscheint täglich

Nur Postbezug

Preis monatl. DM 10,-

zuzüglich Porto

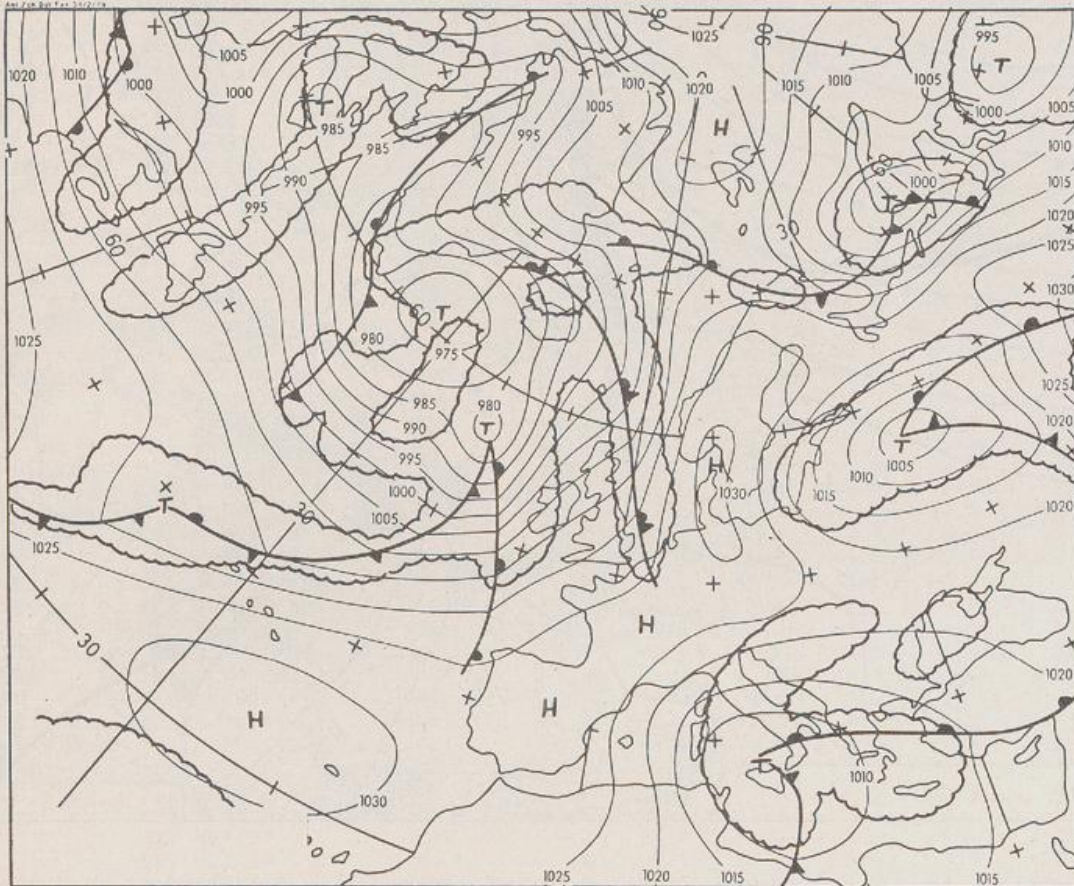
Druck und Verlag: Deutscher Wetterdienst - Wetteramt Frankfurt
Frankfurter Str. 135, 6050 Offenbach o.M., Tel. (0 69) 8 06 22 81

Bei unregelmäßiger Lieferung sind
Beschwerden schriftlich an das Wetteramt Frankfurt zu richten

Jahrgang 1986

Donnerstag, den 09. Januar 1986

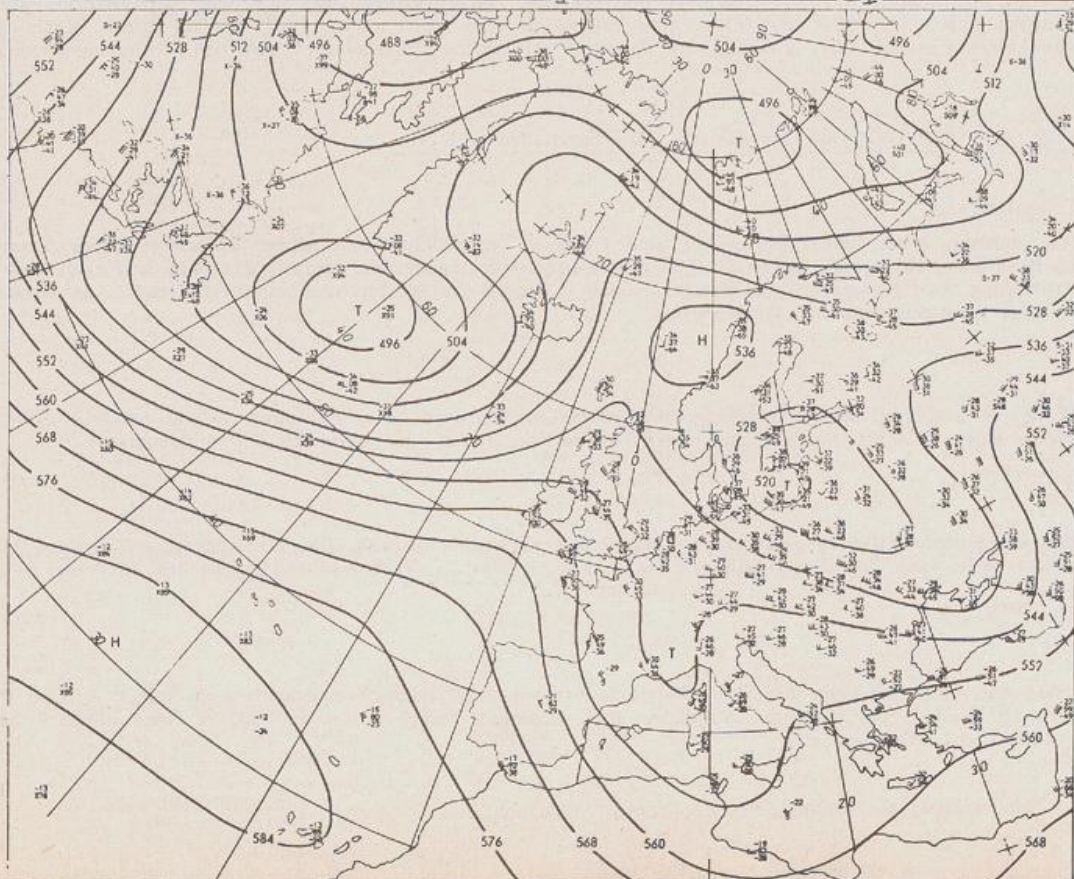
Nummer 9



Bodenwetterkarte
Vorhersage
für den

10.01. 00 Uhr

Zeitangaben außer bei
den astronomischen
Daten in UTC
(Universal Time
Coordinated).
Astronomische Daten
in gesetzlicher Zeit.



Höhenwetterkarte
(Absolute Topographie 500 hPa
entsprechend ca. 5500 m Höhe)
vom

09.01. 00 Uhr

Maßstab 1: 60 Mill.

Wetterkarte des Deutschen Wetterdienstes

Erläuterungen

Schema einer Stations-
eintragung mit Beispielen

1. Gesamtbedeckung
in Achteln $\frac{1}{8}$ = 1/8
2. Windrichtung
in 360 Grad-Einteilung
Wind aus Ost (E)

3. Windgeschwindigkeit
in Knoten (1 Kn = 1,852 km/h)
halbe Feder = 5 Knoten
ganze Feder = 10 Knoten usw.

4. Gegenwärtiges Wetter:
Nieselregen * Schnee
Schauer ☼ Gewitter
Nebel ☁ Dunst
Hagel ⚡ Schneestreifen

5. Wetterverlauf von 01-07 h
+ = 1 * = 2 ☼ = 3 ☼ = 4 ☼ = 5 ☼ = 6 ☼ = 7

6. Lufttemperatur in ganzen
Grad Celsius in 2 m Höhe
über Grund. Minus 2°C = -2°C

7. Taupunkttemperatur
wie 6.
8. Wassertemperatur
in zehntel Grad Celsius

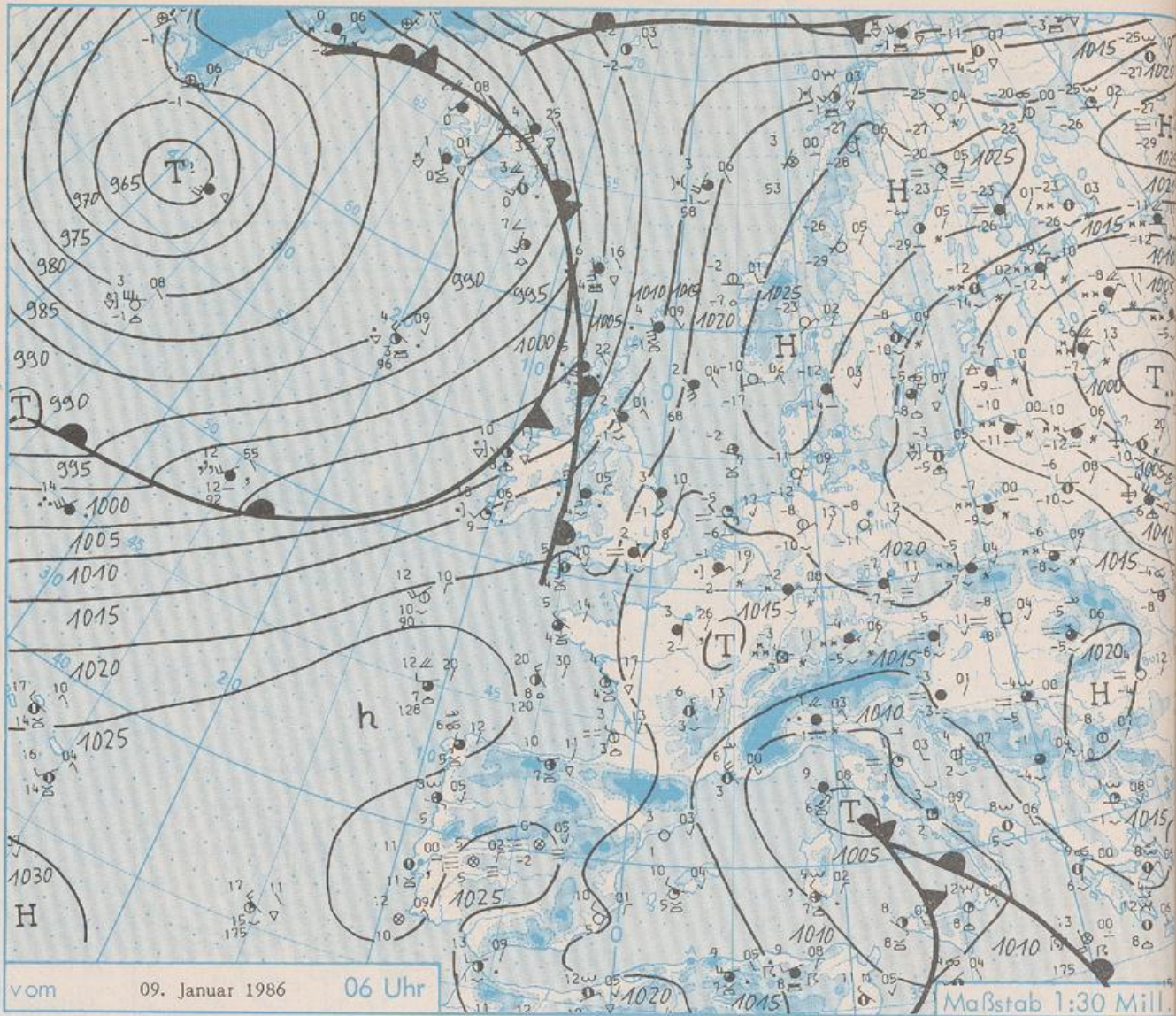
9. Tiefe Wolken
unterhalb 2500 m
Cumulus --- Stratus

10. Mittelhöhe Wolken
zwischen 2500 und ca. 6000 m
Altostratus --- Altostratus

11. Hohe Wolken
oberhalb 6000 m
Cirrus --- Cirrostratus

12. Betrag und Art der 3-stün-
digen Luftdruckänderung
12 = 12 zehntel hPa
erst gestiegen, dann
gleichgeblieben

- Fronten mit Erwärmung, Ab-
kühlung
- a) am Boden
Wärmefront
Kaltfront
Okklusion
 - b) in der Höhe
Konvergenzlinie
Linien gleichen
Luftdruckes =
Isobaren



Wetterlage und Entwicklung

Die sich von Nordfrankreich über die Westalpen zum Mittelmeer erstreckende Tiefdruckrinne füllt sich über Mitteleuropa auf. Das skandinavische Hoch verstärkt sich noch etwas und bildet eine Brücke zu dem Hoch südlich der Azoren. Diese bestimmt am Freitag unser Wetter mit kalter Festlandsluft, während am Samstag atlantische Tiefausläufer auf den Vorhersagebereich übergreifen.

Vorhersagen gültig vom Freitag, den 10.01.1986 früh, bis Samstag, den 11.01.1986 früh, für:

Hessen, Rheinland-Pfalz und Saarland

Vormittags gebietsweise stark dunstig, sonst heiter bis wolkig und trocken. Tageshöchsttemperaturen zwischen minus 6 und minus 2 Grad Celsius. Nachts Bewölkungsaufzug und gegen Morgen von Westen einsetzender Schneefall, der bald in Regen übergeht. Dabei gefährliche Glättebildung. Tiefsttemperaturen zwischen minus 4 Grad C im Westen und minus 10 Grad C im Osten. Schwachwindig, nachts auflebender Wind aus südlichen Richtungen.

Baden-Württemberg

Teils hochnebelartige Bewölkung, teils sonnig und niederschlagsfrei. Höchsttemperaturen zwischen minus 4 und null, im Bergland um minus 6 Grad C. Nachts Frost zwischen minus 5 und minus 10 Grad C, örtlich noch darunter. Schwachwindig.

Nordbayern

Nach Auflösung einzelner Früh- und Hochnebelfelder gebietsweise heiter und allgemein trocken. Höchsttemperaturen minus 4 bis null Grad C. Nächtlche Tiefstwerte je nach Bewölkung minus 8 bis minus 13 Grad C. Vorherrschend schwacher Wind aus östlichen Richtungen.

Südbayern

Stellenweise Nebel, sonst wolkig mit Aufheiterungen und weitgehend niederschlagsfrei. Höchsttemperaturen um minus 3 Grad C. Tiefstwerte minus 5 bis minus 10 Grad C, bei längerem Aufklaren auch darunter. Temperaturen in 2000 m Höhe minus 7 bis minus 12 Grad C. Meist nur schwache Luftbewegung.

Weitere Aussichten:

Unbeständig bei vorübergehender leichter Milderung.

STATION	HOEHE IN M UEBER NN	WETTER	WIND IN KM/H	T E M P E R A T U R (GRAD CELSIUS)						SONNEN- SCHEIN VORTAG IN STD.	NIEDER- SCHLAG 24 STG. IN MM	SCHNEE- HOEHE IN CM
				IN 2 M	TAU- PUNKT	MAXIM. VORTAG	MITTEL VORTAG	TIEFSTWERT DER NACHT 2 M	BODEN			
BERLIN	50	WOLKENLOS	N 9	-7.5	-10.7	-0.3	-4.1	-9.6	-18	4.4	0.0	6
SCHLESWIG	43	WOLKENLOS	NNE 4	-10.9	-11.8	-5.5	-7.5	-10.9	-19	6.1		24
HELGOLAND	4	HEITER	E 20	-3.2	-6.4	-2.0	-2.9	-3.5	-4	0.2		10
EMDEN	5	WOLKENLOS	ENE 20	-10.2	-11.9	-2.5	-4.8	-10.4	-14		0.0	19
HAMBURG	16	HEITER	NE 6	-8.6	-8.7	-2.4	-7.6	-13.6	-18	3.5		12
BREMEN	3	WOLKENLOS	ENE 9	-10.5	-10.9	-1.4	-4.7	-11.1	-12		0.0	11
LUECHOW	17	HEITER	STILL	-11.4	-12.8	-1.8	-6.7	-12.1	-16	3.3	0.0	3
OSNABRUECK	95	BEDECKT	ENE 13	-4.6	-6.4	-1.8	-2.6	-4.6	-6	0.3		3
HANNOVER	56	HEITER	ENE 11	-8.0	-10.0	-1.3	-3.8	-8.0	-10		0.2	4
ESSEN	154	HEITER	ENE 19	-3.2	-5.1	-0.2	-1.4	-3.2	-4	0.2	0.0	2
AACHEN	202	SCHNEEFALL	ESE 6	-2.1	-2.9	-0.5	-1.4	-2.2	-2		2	3
KOELN-BONN	91	BEDECKT	ENE 7	-1.5	-3.1	-0.5	-1.6	-2.1	-2		0.1	7
KAHLER ASTEN	839	IN WOLKEN	E 19	-8.0	-9.0	-6.2	-7.2	-8.0	-9		0.0	29
KASSEL	231	BEDECKT	NE 6	-3.5	-5.8	-0.7	-2.1	-4.6	-6			4
GIESSEN	186	BEDECKT	NE 7	-2.8	-5.2	0.2	-3.0	-3.4	-4		0.0	2
BAD HERSFELD	212	HEITER	E 13	-3.0	-4.5	-0.2	-2.3	-3.5	-6			6
WASSERKUPPE	921	HEITER	SSE 11	-8.4	-9.1	-6.8	-7.8	-8.8	-10			30
KL.FELDBERG/TS.	805	IN WOLKEN	E 15	-7.1	-7.1	-6.6	-7.2	-7.2	-7		2	26
FRANKFURT/FLGH.	111	SCHNEEFALL	NE 9	-1.6	-4.3	-0.2	-2.0	-2.2	-3		0.2	FLECKEN
OFFENBACH/MAIN	98	BEDECKT	ENE 17	-1.6	-4.4	0.1	-1.6	-2.4	X		0.0	FLECKEN
DARMSTADT	108	BEDECKT	NE 7	-1.2	-3.8	0.8	-1.0	-1.5	-2		0.1	FLECKEN
MUERBURG	627	SCHNEEFALL	ESE 11	-5.4	-6.1	-4.9	-5.6	-5.6	-6		2	19
KOBLENZ	96	BEDECKT	STILL	-1.0	-3.6	-0.2	-1.2	-1.3	X		0.5	FLECKEN
BAD MARIENBERG	547	BEDECKT	ESE 15	-5.4	-6.4	-4.6	-5.3	-5.4	-6		0.6	23
TRIER PETRISBG.	265	SCHNEEFALL	NNE 6	-2.5	-3.4	-0.6	-1.5	-2.5	-3		3	3
DEUSELBACH	480	SCHNEEFALL	E 4	-3.4	-5.0	-1.9	-3.0	-3.8	-4		2	10
WEINBIET	553	SCHNEEFALL	ENE 9	-4.3	-4.3	-2.3	-4.0	-4.4	-5		2	10
THOLEY	396	SCHNEEFALL	NE 13	-3.5	-4.5	-1.8	-3.0	-3.5	-4		5	15
SAARBRUECKEN	322	SCHNEEFALL	ENE 7	-2.6	-2.9	-0.6	-1.6	-2.6	-3		1	8
DEHRINGEN	276	SCHNEEFALL	ESE 6	-2.4	-4.4	-0.5	-2.4	-2.9	-3		0.4	3
STUTTGART	314	SCHNEEFALL	E 4	-2.2	-3.0	0.5	-1.4	-2.4	-2		0.6	1
STUTTGART-ECHT.	396	SCHNEEFALL	E 6	-3.0	-3.7	-0.4	-2.1	-3.0	-3	X	0.1	2
STOETTEN	734	SCHNEEFALL	ESE 7	-6.0	-6.4	-5.9	-6.1	-6.4	-6		0.5	16
FREUDENSTADT	797	SCHNEEFALL	STILL	-2.0	-2.8	-2.5	-3.8	-3.6	-4	0.3	1	21
KLIPPENECK	973	SCHNEEFALL	SSW 6	-2.5	-2.8	-1.4	-3.1	-4.0	-3		1	10
ULM	522	SCHNEEFALL	ENE 4	-4.0	-4.8	-3.3	-4.2	-4.2	-4		1	4
MANNHEIM	96	SCHNEEFALL	NE 6	-0.9	-3.8	1.8	-0.1	-1.5	-2		0.4	1
KARLSRUHE	112	SCHNEEFALL	NE 9	-1.3	-2.3	2.8	-0.2	-1.4	-1		0.7	1
FREIBURG	269	SCHNEEFALL	NNW 2	0.4	0.2	2.8	1.0	0.2	0	0.7	1	FLECKEN
FELDBERG/SCHW.	1486	SCHNEEFALL	NNW 13	-2.8	-2.8	-2.2	-3.4	-3.8	-4	0.5	2	60
KONSTANZ	443	SCHNEEFALL	STILL	-0.9	-1.5	0.5	-0.9	-1.6	-2		2	5
MUERZBURG	268	BEDECKT	NE 19	-3.0	-14.5	-2.0	-3.9	-3.2	-3	1.3	0.0	2
BAD KISSINGEN	262	HEITER	E 2	-5.7	-7.4	-3.0	-5.6	-5.7	-9	1.1		13
BAMBERG	239	BEDECKT	NE 4	-3.1	-5.0	-1.1	-3.7	-3.2	-4	0.4		5
COBURG	337	HEITER	ENE 4	-4.7	-7.6	-1.5	-3.4	-4.7	-8	2.4		10
HOF	567	HEITER	N 7	-7.8	-8.8	-3.5	-4.4	-8.1	-12	2.6		14
MUERNBERG/FLGH.	319	BEDECKT	ENE 7	-3.0	-5.1	-1.2	-4.5	-3.7	-4	0.7	0.0	3
WEIDEN	438	HEITER	NNW 2	-5.3	-6.6	-2.9	-5.7	-5.3	-10	4.1		18
WEISSENBURG/BAY	422	SCHNEEFALL	NE 2	-3.7	-4.5	-3.9	-5.8	-3.9	-4	2.2	0.5	2
REGENSBURG	366	SCHNEEFALL	W 4	-4.0	-4.8	-5.8	-6.5	-6.0	-7		0.1	3
AUGSBURG	461	SCHNEEFALL	NE 7	-4.4	-5.3	-2.7	-3.8	-4.4	-4		2	2
MUENCHEN-RIEM	530	SCHNEEFALL	ENE 4	-4.4	-5.3	-3.2	-4.3	-4.8	-5		0.9	2
MUEHLDORF	401	SCHNEEFALL	E 2	-3.8	-4.6	-2.0	-3.6	-4.3	-5		0.3	1
PASSAU	409	BEDECKT	STILL	-4.6	-5.5	-0.9	-4.4	-5.5	-8	5.4	0.0	8
GR.ARBER	1437	SCHNEEFALL	NNE 6	-10.1	-11.3	-9.3	-10.2	-10.6	X	5.2	0.6	59
KEMPTEN	705	SCHNEEFALL	STILL	-2.4	-3.0	-1.0	-3.6	-3.1	-4		2	10
OBERSTORF	810	SCHNEEFALL	STILL	-2.6	-4.0	0.9	-3.6	-3.3	-7	2.0	0.2	14
GARMISCH-PARTK.	719	SCHNEEFALL	E 2	-4.3	-5.8	-0.7	-5.8	-6.9	-10	0.7	0.0	11
ZUGSPITZE	2960	SCHNEEFALL	WNW 9	-11.8	-11.9	-7.6	-10.7	-11.8	X	0.5	1	100
HOHENPEISSENBG.	977	SCHNEEFALL	W 9	-4.1	-4.6	-3.3	-5.1	-5.5	-5	0.1	1	14
WENDELSTEIN	1832	SCHNEEFALL	WNW 19	-5.4	-5.5	-2.7	-4.6	-5.8	-9	0.7	1	46

A U S K U E N F T E U N D B E R A T U N G E N E R T E I L E N :

LAND HESSEN WETTERAMT FRANKFURT FRANKFURTER STR. 135 6050 OFFENBACH/MAIN TEL. (069) 8062 634/549	LAND BADEN-WUERTTEMBERG (OST) WETTERAMT STUTTGART AM SCHNARRENBERG 17 7000 STUTTGART 50 TEL. (0711) 541122	LAND BAYERN (NORD) WETTERAMT MUERNBERG FLUGHAFENSTR. 100 8500 MUERNBERG TEL. (0911) 525001
LAND RHEINLAND-PFALZ/SAARLAND WETTERAMT TRIER PETRISBERG 5500 TRIER TEL. (0651) 45045	LAND BADEN-WUERTTEMBERG (WEST) WETTERAMT FREIBURG STEFAN-MEIER-STR. 4 7800 FREIBURG 1 TEL. (0761) 273057	LAND BAYERN (SUED) WETTERAMT MUENCHEN BAVARIARING 10 8000 MUENCHEN 2 TEL. (089) 530084-88

F E R N S P R E C H A N S A G E D I E N S T

- WAEHLE IM ORTSNETZ
- REISEWETTER/WINTERSPORT- ... RUF-NR. 11600 ODER 011600
- ALLGEMEINER WETTERBERICHT... RUF-NR. 1164 ODER 01164
- STRASSENWETTERVORHERSAGE ... RUF-NR. 1169 ODER 01169
- WITTERUNGSHINWEISE
- FUER DIE LANDWIRTSCHAFT RUF-NR. 1154 ODER 01154
- MEDIZINKMETEOROLOGISCHE HINWEISE FUER DAS RHEIN-MAIN-GEBIET ... RUF-NR. (069) 8062888
- ABWEICHENDE RUFNUMMERN BITTE DEM AMTLICHEN FERNSPRECHBUCH ENTNEHMEN.

STATION	BAROM. HOEHE IN M AUF NN	LUFTDR. IN HPA BEZOGEN AUF NN	ERDBODEN-ZUSTAND	ERDBODEN-TEMPERATUREN IN GRAD CEL. 07 UHR VORTAGS				EXTREMWERTE DER LUFTTEMPERATUR IN GRAD CELSIUS IN DER DEKADE VOM: 1. 1. - 10. 1.				
				10 CM TIEFE	20 CM TIEFE	50 CM TIEFE	100CM TIEFE	BEOBSACHT.- ZEITRAUM	ABSOL. MAXIM.	ABSOL. DATUM	ABSOL. MINIM.	DATUM
SCHLESWIG	48	1024.1	SCHNEE	0.0	0.7	2.8	5.1	1947-1984	11.0	06.01.1983	-15.6	10.01.1982
HAMBURG	16	1023.7	SCHNEE	0.1	0.2	2.7	4.6	1931-1984	12.8	06.01.1983	-21.4	02.01.1940
BREMEN	5	1022.7	SCHNEE	1.0	0.9	1.9	4.6	1890-1984	13.0	06.01.1983	-20.6	04.01.1979
BERLIN	49	1022.0	SCHNEE	0.7	1.0	2.1	3.7	1909-1984	13.5	06.01.1983	-20.1	06.01.1947
HANNOVER	54	1022.7	SCHNEE	0.4	0.7	2.3	X	1936-1984	13.0	10.01.1936	-22.1	10.01.1947
MUENSTER	71	1019.8	GEFROREN	0.1	0.8	2.9	4.5	1891-1984	13.0	06.01.1983	-21.1	10.01.1891
KASSEL	233	1019.9	SCHNEE	-0.2	0.1	2.1	4.2	1951-1984	12.2	06.01.1983	-19.6	01.01.1979
AACHEN	205	1016.8	SCHNEE	1.0	1.6	3.0	5.1	1891-1984	13.1	10.01.1936	-17.4	01.01.1979
HOF	568	1020.3	SCHNEE	0.4	1.2	2.3	4.0	1947-1984	9.5	04.01.1948	-24.7	07.01.1947
BAD KISSINGEN	266	1019.0	SCHNEE	0.4	0.8	1.6	3.4	1946-1984	13.2	06.01.1983	-20.3	01.01.1971
KL.FELDBERG/TS.	802	-	SCHNEE	-0.2	0.0	1.2	2.5	1936-1984	10.0	03.01.1948	-22.1	01.01.1979
TRIER	273	1016.5	SCHNEE	0.6	1.0	2.8	4.8	1948-1984	12.5	03.01.1948	-18.3	01.01.1979
NUERNBERG	312	1018.6	SCHNEE	0.0	0.6	2.3	4.7	1936-1984	12.8	04.01.1948	-25.6	02.01.1940
KARLSRUHE	145	1017.1	SCHNEE	0.8	1.5	3.4	4.7	1876-1984	17.5	09.01.1877	-19.4	07.01.1941
STUTTGART-ECHT.	419	1016.7	SCHNEE	0.7	1.4	3.6	5.0	1900-1984	15.0	03.01.1925	-20.0	09.01.1942
PASSAU	408	1018.2	SCHNEE	-0.2	0.2	2.3	4.1	1948-1984	12.4	04.01.1948	-16.6	05.01.1979
MUENCHEN-RIEM	529	1018.2	SCHNEE	-0.5	0.5	1.8	3.7	1940-1984	12.9	06.01.1983	-21.9	08.01.1940
FREIBURG	300	1015.8	SCHNEEMATSCH	1.2	1.8	4.8	5.7	1949-1984	15.6	03.01.1982	-14.4	06.01.1971
HOHENPEISSENBG.	986	-	SCHNEE	-0.2	0.2	2.1	3.9	1879-1984	14.0	04.01.1948	-23.0	03.01.1905

AUSLAND

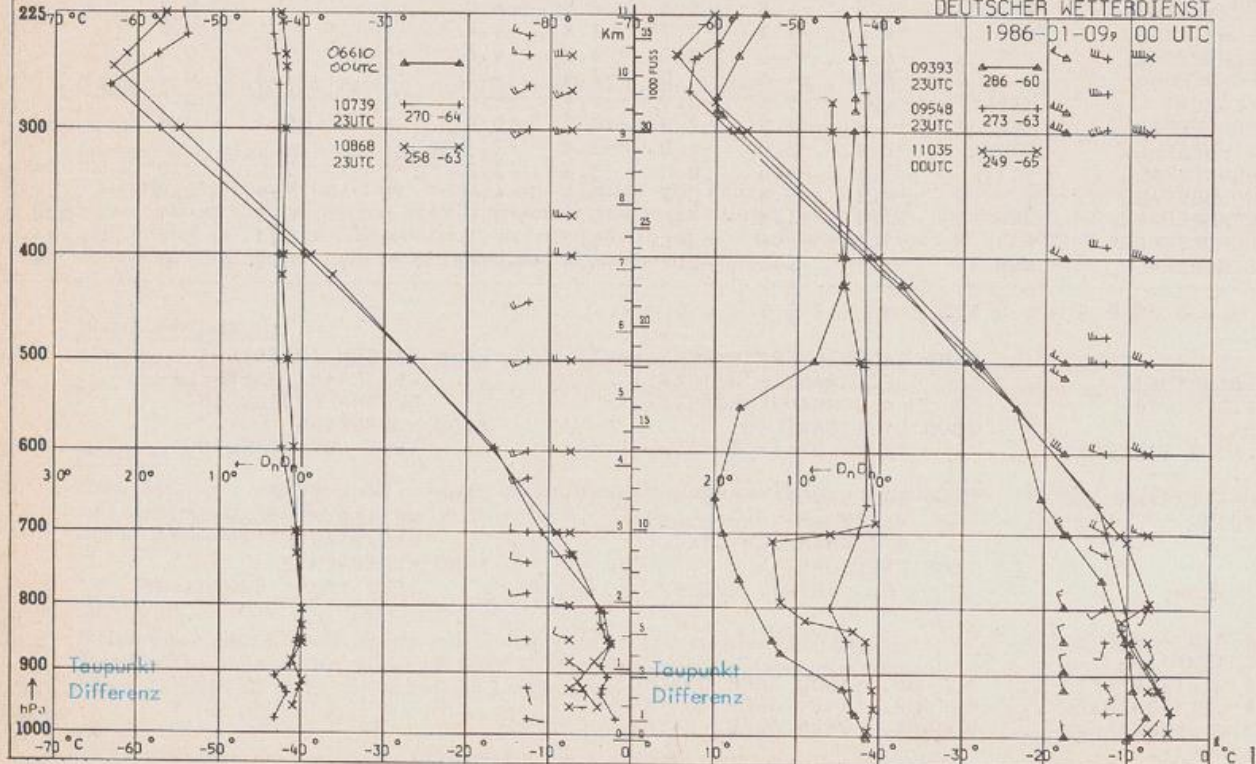
STATION	WETTER	WIND		TEMPER. MAX		STATION	WETTER	WIND		TEMPER. MAX		STATION	WETTER	WIND		TEMPER. MAX	
		IN	6 UHR	6 UHR	VOR TAG			IN	6 UHR	6 UHR	VOR TAG			IN	6 UHR	6 UHR	VOR TAG
REYKJAVIK	HEITER	E	15	1	4	BARCELONA	WOLKENLOS	STILL	3	14	PRAG	BEDECKT	N	4	-7		
OSLO	WOLKENLOS	NE	7-23	-15	MADRID	NEBEL	STILL	0	10	WARSAU	SCHNEEFALL	W	19	-7			
STOCKHOLM	BEDECKT	NW	11	-8	-7	MALLORCA	HEITER	WNW	19	10	14	MOSKAU	SCHNEEFALL	E	11	-3	
HELSINKI	SCHNEEFALL	N	13-12	-11	LISSABON	BEDECKT	STILL	11	16	BELGRAD	WOLKIG	E	11	-4			
KOPENHAGEN	BEDECKT	NNW	15	-8	-5	LAS PALMAS	HEITER	NNE	30	17	23	BUKAREST	WOLKENLOS	STILL	-4		
AMSTERDAM	BEDECKT	E	20	-4	-2	ZUERICH	SCHNEEFALL	SE	4	-1	0	ATHEN	BEDECKT	NE	7	8	
LONDON	BEDECKT	NNW	4	2	3	INNSBRUCK	BEDECKT	W	4	-6	-1	BOZEN	BEDECKT	STILL	-2		
PARIS	BEDECKT	N	15	3	8	WIEN	BEDECKT	N	7	-5	0	ROM	REGEN	E	15	9	

ASTRONOMISCHE DATEN FUER DEN 10. JANUAR 1986, UHRZEIT IN MEZ

STATION	SONNE		MOND		STATION	SONNE		MOND	
	AUFGANG UHR	UNTERGANG UHR	AUFGANG UHR	UNTERGANG UHR		AUFGANG UHR	UNTERGANG UHR	AUFGANG UHR	UNTERGANG UHR
FRANKFURT	08.22	16.44	8.57	16.15	NUERNBERG	08.09	16.37	8.43	16.09
FREIBURG	08.17	16.56	8.47	16.32	STUTTGART	08.14	16.47	8.47	16.21
MUENCHEN	08.01	16.40	8.32	16.15	TRIER	08.28	16.53	9.03	16.26

MONDPHASE NEUMOND

MESSUNGEN IN DER FREIEN ATMOSPHAERE AM 9. JANUAR 1986 00 UHR



KENN- STATION ZIFFER

06610 PAYERNE
10739 STUTTGART
10868 MUENCHEN - OB.SCHLEISSHEIM
09393 LINDENBERG
09548 MEININGEN
11035 WIEN

BEMERKUNGEN

Korrektur zu Nr. 8
Moskau:
Temperatur Max.
Vortag - 4 Grad C.