

Wetterkarte

des Deutschen Wetterdienstes

D 7311 A

Amtsblatt der Wetterämter Frankfurt am Main, Freiburg i. Br., München, Nürnberg, Stuttgart u. Trier

Erscheint täglich

Nur Postbezug

Preis monatl. DM 10,-
zuzüglich Porto

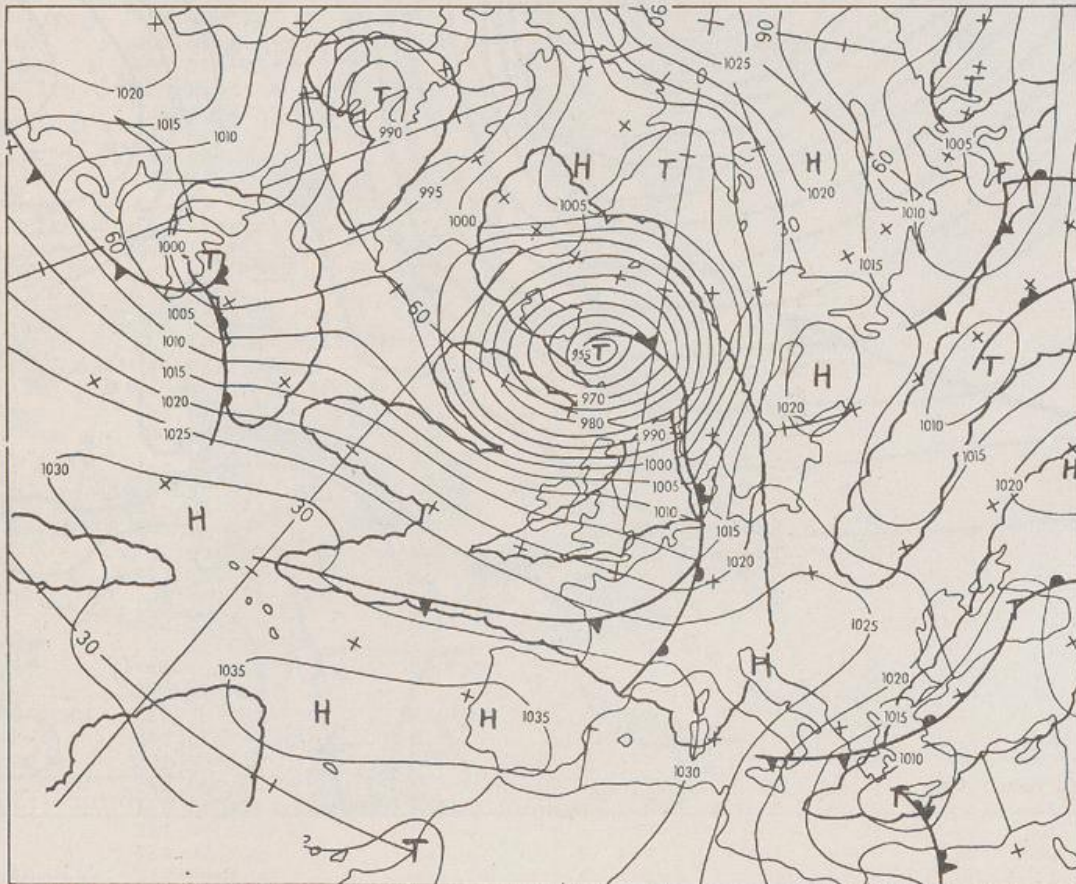
Druck und Verlag: Deutscher Wetterdienst - Wetteramt Frankfurt
Frankfurter Str. 135, 6050 Offenbach o.M., Tel. (0 69) 8 06 22 81

Bei unregelmäßiger Lieferung sind
Beschwerden schriftlich an das Wetteramt Frankfurt zu richten

Jahrgang 1986

Freitag, den 10. Januar 1986

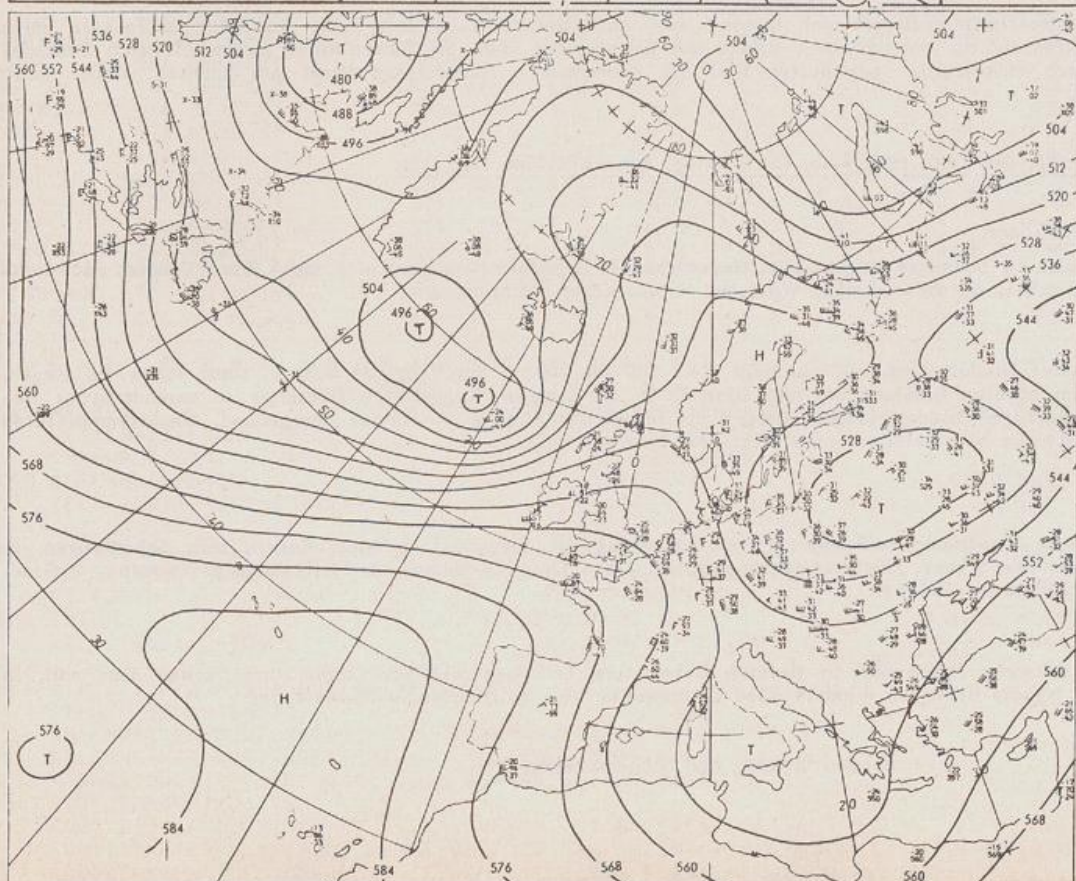
Nummer 10



Bodenwetterkarte
Vorhersage
für den

11.01. 00 Uhr

Zeitangaben außer bei
den astronomischen
Daten in UTC
(Universal Time
Coordinated).
Astronomische Daten
in gesetzlicher Zeit.



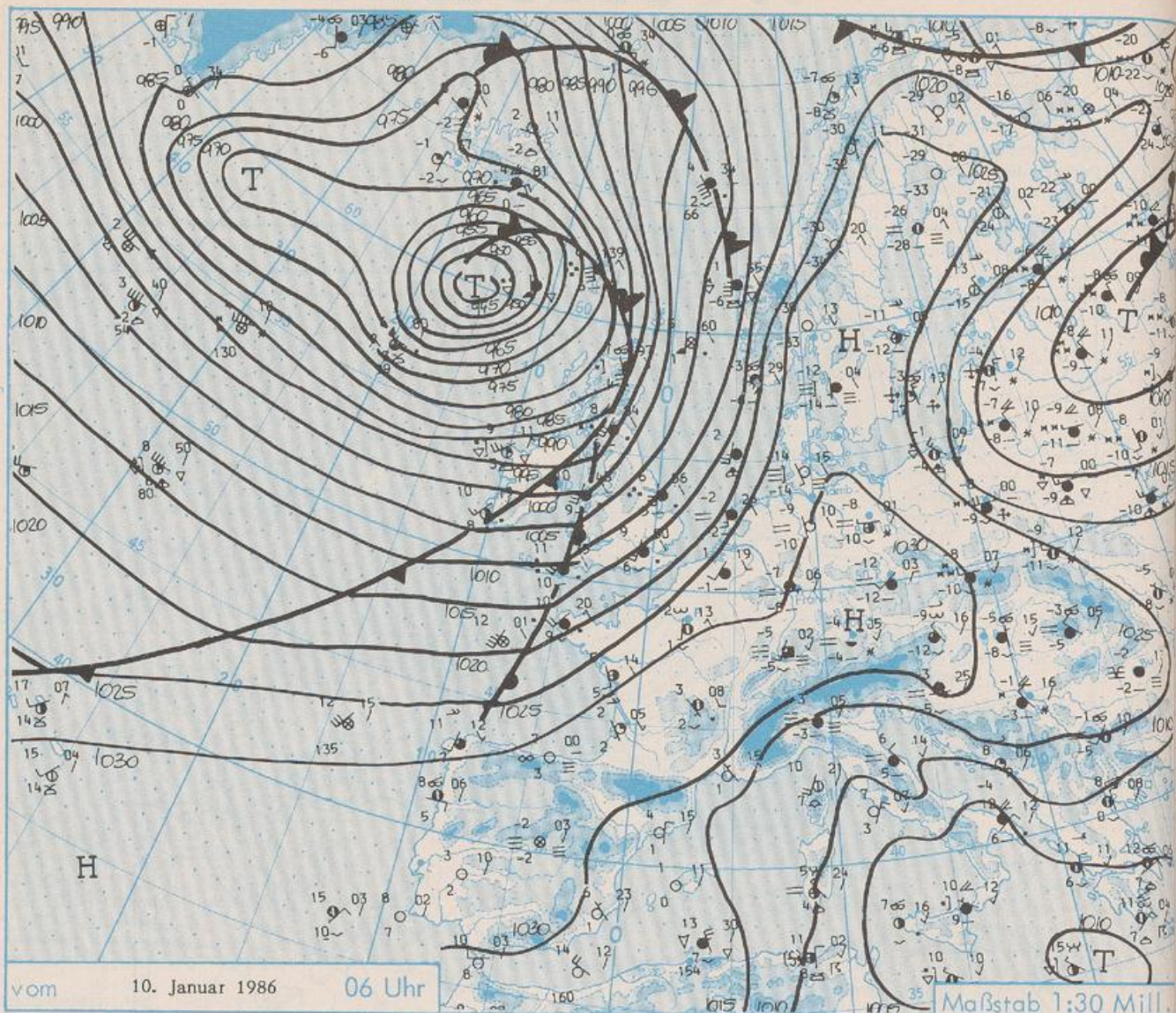
Höhenwetterkarte
(Absolute Topographie 500 hPa
entsprechend ca. 5500 m Höhe)
vom

10.01. 00 Uhr

Maßstab 1:60 Mill.

Wetterkarte des Deutschen Wetterdienstes

- Erläuterungen**
- Schema einer Stations-
eintragung mit Beispielen:
- Gesamtbedeckung**
in Achteln $\frac{1}{8}$ = 4/8
 - Windrichtung**
in 360 Grad-Einstellung
Wind aus Ost (E)
gleich 90° mit 15 Knoten
 - Windgeschwindigkeit**
in Knoten (1 Knoten = 1,852 km/h)
halbe Feder = 5 Knoten
ganze Feder = 10 Knoten usw.
 - Gegenwärtiges Wetter:**
Niesel = Regen * Schnee
Schauer = Gewitter
Nebel = Dunst
Hagel = Schneereifen
je nach Intensität mehrere
Symbole bei * * *
 - Wetterverlauf von 01-07 h**
+ = + * * * * *
- = - * * * * *
 - Lufttemperatur** in ganzen
Grad Celsius in 2 m Höhe
über Grund. Minus 2°C = -2°C
 - Taupunkttemperatur**
wie 6.
 - Wassertemperatur**
in zehnteil Grad Celsius
 - Tiefe Wolken**
unterhalb 2500 m
Cumulus = Stratus
 - Mittelhöhe Wolken**
zwischen 2500 und ca. 5000 m
Altostratus = Altostratus
 - Hohe Wolken**
oberhalb 6000 m
Cirrus = Cirrostratus
 - Beitrag und Art der 3-tägigen
Luftdruckänderung**
12 = 12 zehnteil hPa
erst gestiegen, dann
gleichgeblieben
- Fronten mit Erwärmung, Ab-
kühlung**
- a) am Boden
Wärmefront
Kaltfront
Okklusion
- b) in der Höhe
Konvergenzlinie
Linien gleichen
Luftdrucks =
Isobaren



Wetterlage und Entwicklung

Das Orkantief nordwestlich Schottlands verlagert sich langsam zum europäischen Nordmeer. Seine Ausläufer überqueren dabei die Britischen Inseln und greifen auf das europäische Festland und Mitteleuropa über. Sie führen milde Meeresluft nach Deutschland und verdrängen den nach Mitteleuropa gerichteten Keil des Azorenhochs. Nachfolgend fließt am Sonntag wieder kalte Meeresluft nach Deutschland.

Vorhersagen gültig vom Samstag, den 11.01.1986 früh, für Sonntag, den 12.01.1986 früh, für:

Hessen, Rheinland-Pfalz und Saarland

Aus überwiegend starker Bewölkung zeitweise Regen, bzw. Regenschauer. Tageshöchsttemperaturen um 5 Grad Celsius, nächtliche Tiefstwerte um 3 Grad C. Frischer, zeitweise starker Wind aus südwestlichen Richtungen.

Baden-Württemberg

Zunächst bedeckt und verbreitet Niederschlag, nur oberhalb etwa 700 bis 900 m durchweg als Schnee, sonst meist als Regen. Höchsttemperaturen um 4, im höheren Bergland um null Grad C. In der zweiten Tageshälfte Übergang zu veränderlicher Bewölkung mit einzelnen schauerartigen Niederschlägen, wieder bis in mittlere Lagen in Schnee übergehend. Nachttemperaturen um null Grad C. Mäßiger, zeitweise böig auffrischender West- bis Nordwestwind.

Nordbayern

Wechselnde, überwiegend starke Bewölkung und wiederholt Niederschlag, im Flachland teils als Regen, teils Schneeregen, in höher gelegenen Gebieten meist als Schnee. Höchsttemperaturen null bis 4 Grad C, nächtliche Tiefstwerte 2 bis minus 2 Grad. Zeitweise mäßiger Wind aus Südost bis Südwest.

Südbayern

Vielfach stark bewölkt und zeitweise Schneefall, in tieferen Lagen zum Teil Regen. Höchsttemperaturen etwas über null, in 2000 m um minus 3 Grad C. Nachts Frost um minus 4 Grad C. Bisweilen böig auffrischender Südwestwind.

Weitere Aussichten:

Temperaturrückgang und Schneeschauer.

STATION	HOEHE IN M UEBER NN	WETTER	WIND IN KM/H	T E M P E R A T U R (GRAD CELSIUS)					SONNEN- SCHEIN VORTAG IN STD.	NIEDER- SCHLAG 24 STG. IN MM	SCHNEE- HOEHE IN CM	
				IN 2 M	TAU- PUNKT	MAXIM. VORTAG	MITTEL VORTAG	TIEFSTWERT DER NACHT 2 M BODEN				
BERLIN	50	WOLKIG	W 11	-7.8	-9.5	-5.7	-7.8	-10.0	-17	6.4	0.0	5
SCHLESWIG	43	WOLKENLOS	SSE 6	-13.7	-13.8	-6.4	-10.7	-16.5	-22	6.9		23
HELGOLAND	4	WOLKIG	S 35	-2.1	-4.0	-2.9	-3.3	-4.0	-5	5.4		10
EMDEN	5	BEDECKT	SE 20	-5.4	-6.7	-7.3	-8.8	-9.0	-12	5.7		19
HAMBURG	16	WOLKENLOS	SE 4	-12.7	-13.8	-4.4	-6.7	-15.1	-20	6.0		12
BREMEN	3	HEITER	ESE 9	-12.8	-13.2	-5.3	-9.1	-12.8	-15	4.7		8
LUECHOW	17	HEITER	STILL	-16.4	-17.7	-5.8	-12.0	-16.8	-19	5.0		3
OSNABRUECK	95	HEITER	SE 6	-5.0	-6.3	-3.4	-6.3	-8.7	-13			3
HANNOVER	56	WOLKENLOS	S 11	-8.6	-10.0	-5.2	-9.6	-12.7	-16	4.9		4
ESSEN	154	BEDECKT	S 17	-3.0	-4.5	-0.7	-3.0	-4.0	-8	5.1		2
AACHEN	202	WOLKIG	S 13	-0.2	-2.6	0.0	-0.7	-1.2	-2	3.5	0.0	2
KOELN-BONN	91	BEDECKT	ESE 11	-3.3	-4.3	-0.2	-3.9	-9.6	-10	5.4		6
KAHLER ASTEN	839	HEITER	SSW 24	-7.8	-9.1	-6.0	-8.8	-10.8	-17			29
KASSEL	231	BEDECKT	SSW 13	-5.6	-7.0	-2.7	-4.5	-6.5	-7			4
GIESSEN	186	BEDECKT	S 6	-7.1	-8.0	-0.5	-3.8	-8.0	-11	1.7	0.0	2
BAD HERSFELD	212	BEDECKT	SW 7	-5.2	-6.5	-2.6	-4.5	-6.0	-7			5
WASSERKUPPE	921	IN WOLKEN	WNW 6	-9.0	-9.0	-5.9	-8.4	-10.1	-14	5.9		30
KL.FELDBERG/TS.	805	IN WOLKEN	SSW 9	-8.0	-8.0	-5.3	-7.3	-8.4	-13	1.2	0.0	26
FRANKFURT/FLGH.	111	BEDECKT	E 2	-7.0	-7.9	-0.1	-2.8	-8.4	-10	1.3	0.0	FLECKEN
OFFENBACH/MAIN	98	BEDECKT	ENE 4	-6.7	-7.4	0.1	-2.6	-7.2	X	1.4	0.0	
DARMSTADT	108	BEDECKT	STILL	-5.4	-6.4	0.5	-2.2	-8.4	-11		0.1	
NUERBURG	627	NEBEL	WSW 15	-4.4	-4.4	-4.0	-5.3	-6.1	-6		0.2	19
KOBLENZ	96	BEDECKT	SSW 7	-3.3	-4.6	1.4	-1.8	-4.7	X	1.3	0.3	RESTE
BAD MARIENBERG	547	IN WOLKEN	S 13	-6.4	-7.5	-3.3	-6.4	-9.5	-16	4.7		21
TRIER PETRISBG.	265	BEDECKT	SSW 7	-1.4	-2.4	-1.3	-1.8	-1.9	-2		0.2	3
DEUSELBACH	480	HEITER	SSW 11	-2.7	-3.3	-0.3	-3.6	-4.5	-7		0.2	10
WEINBIET	553	BEDECKT	WSW 11	-4.3	-5.2	-3.4	-4.4	-5.1	-5		2	12
THOLEY	396	BEDECKT	WNW 6	-3.2	-4.2	-1.9	-3.2	-3.6	-5		0.5	16
SAARBRUECKEN	322	BEDECKT	STILL	-2.3	-2.9	-1.5	-2.4	-3.1	-4		0.7	9
OEHRINGEN	276	BEDECKT	STILL	-3.6	-4.9	-1.5	-2.6	-4.0	-4		0.5	4
STUTTGART	314	BEDECKT	STILL	-2.2	-4.5	-1.2	-2.0	-2.5	-2		0.8	3
STUTTGART-ECHT.	396	BEDECKT	SSE 6	-2.7	-3.6	-0.1	-2.0	-3.1	-2	X	1	2
STOETTEN	734	BEDECKT	WSW 11	-5.2	-5.2	-4.0	-4.8	-5.2	-5		0.8	17
FREUDENSTADT	797	BEDECKT	W 2	-3.8	-4.3	-0.4	-1.8	-4.0	-4		0.9	21
KLIPPENECK	973	IN WOLKEN	SSW 9	-3.6	-4.1	-0.5	-2.1	-4.0	-5		0.7	11
ULM	522	BEDECKT	SW 2	-2.4	-4.0	-1.6	-3.0	-3.0	-4		1	6
MANNHEIM	96	BEDECKT	STILL	-2.5	-4.0	0.3	-1.2	-4.9	-9		0.4	FLECKEN
KARLSRUHE	112	BEDECKT	SSW 4	-0.2	-2.9	-0.4	-1.0	-1.3	-2		1	2
FREIBURG	269	BEDECKT	W 2	-0.2	-1.0	1.6	0.1	-0.6	-1		2	FLECKEN
FELDBERG/SCHW.	1486	IN WOLKEN	SSW 28	-5.2	-5.2	-1.9	-3.4	-5.4	-6		2	61
KONSTANZ	443	BEDECKT	SE 7	0.4	-0.6	1.3	0.6	0.2	-0		2	3
WUERZBURG	268	NEBEL	STILL	-10.6	-11.1	-1.6	-4.3	-11.9	-13		0.0	2
BAD KISSINGEN	262	BEDECKT	S 2	-11.7	-12.7	-2.0	-6.0	-13.1	-16	1.6		11
BAMBERG	239	BEDECKT	STILL	-11.0	-11.9	-0.7	-4.1	-13.0	-15	1.8		5
COBURG	337	WOLKENLOS	STILL	-16.2	-17.5	-2.4	-7.2	-16.2	-21	3.0		9
HOF	567	WOLKIG	SW 7	-13.1	-14.2	-5.8	-8.8	-16.5	-22		0.0	14
NUERNBERG/FLGH.	319	BEDECKT	NNE 4	-7.3	-8.9	-1.5	-3.1	-9.9	-11		0.0	3
WEIDEN	438	BEDECKT	W 2	-9.0	-9.7	-2.8	-5.0	-11.7	-16		0.0	17
WEISSENBURG/BAY	422	BEDECKT	WNW 4	-3.6	-4.9	-1.9	-2.9	-4.1	-4		0.0	3
REGENSBURG	366	BEDECKT	NNW 2	-5.0	-7.2	-1.7	-3.1	-5.0	-6		0.2	4
AUGSBURG	461	BEDECKT	W 6	-2.8	-4.0	-2.4	-3.2	-3.4	-3		1	3
KUENCHEN-RIEM	530	BEDECKT	STILL	-3.6	-3.8	-2.4	-3.6	-3.9	-5		3	7
MUEHLDORF	401	BEDECKT	N 4	-3.7	-5.1	-2.0	-2.9	-3.7	-5		2	3
PASSAU	409	BEDECKT	W 11	-5.6	-7.6	-1.5	-3.2	-5.7	-8		0.6	8
GR.ARBER	1437	WOLKENLOS	NNW 33	-11.7	-24.3	-8.1	-9.9	-12.6	X		1	59
KEMPTEN	705	BEDECKT	NNE 2	-2.8	-3.4	0.4	-0.4	-2.8	-4		5	17
OBERSTDORF	810	SCHNEEFALL	NNE 2	-1.3	-2.2	0.7	-0.4	-1.4	-2		5	16
GARMISCH-PARTK.	719	BEDECKT	ESE 2	-2.6	-3.5	0.0	-1.8	-3.0	-4		7	20
ZUGSPITZE	2960	IN WOLKEN	NNW 33	-15.9	-16.0	-11.0	-11.9	-15.9	X		19	115
HOHENPEISSENBG.	977	IN WOLKEN	WNW 7	-4.8	-5.1	-2.3	-3.7	-5.1	-5		6	21
WENDELSTEIN	1832	IN WOLKEN	W 19	-8.9	-9.3	-5.3	-6.6	-9.8	-12		10	56

A U S K U E N F T E U N D B E R A T U N G E N E R T E I L E N :

LAND HESSEN WETTERAMT FRANKFURT FRANKFURTER STR. 135 6050 OFFENBACH/MAIN TEL. (069) 8062 634/549	LAND BADEN-WUERTTEMBERG (OST) WETTERAMT STUTTGART AM SCHNARRENBERG 17 7000 STUTTGART 50 TEL. (0711) 541122	LAND BAYERN (NORD) WETTERAMT NUERNBERG FLUGHAFENSTR. 100 8500 NUERNBERG TEL. (0911) 525001
LAND RHEINLAND-PFALZ/SAARLAND WETTERAMT TRIER PETRISBERG 5500 TRIER TEL. (0651) 45045	LAND BADEN-WUERTTEMBERG (WEST) WETTERAMT FREIBURG STEFAN-MEIER-STR. 4 7800 FREIBURG 1 TEL. (0761) 273057	LAND BAYERN (SUED) WETTERAMT MUENCHEN BAVARIARING 10 8000 MUENCHEN 2 TEL. (089) 530084-88

F E R N S P R E C H A N S A G E D I E N S T :

WAEHLE IM ORTSNETZ
 REISEWETTER/WINTERSPORT- ... RUF-NR. 11600 ODER 011600
 ALLGEMEINER WETTERBERICHT... RUF-NR. 1164 ODER 01164
 STRASSENWETTERVORHERSAGE ... RUF-NR. 1169 ODER 01169
 WITTERUNGSHINWEISE
 FUER DIE LANDWIRTSCHAFT RUF-NR. 1154 ODER 01154
 MEDIZINMETEOROLOGISCHE HINWEISE FUER DAS RHEIN-MAIN-GEBIET ... RUF-NR. (069) 8062888
 ABWEICHENDE RUFNUMMERN BITTE DEM AMTLICHEN FERNSPRECHBUCH ENTNEHMEN.

STATION	BAROM. HOEHE IN M	LUFTDR. IN HPA BEZOGEN AUF NN	ERDBODEN-ZUSTAND	ERDBODEN-TEMPERATUREN IN GRAD CEL. 07 UHR VORTAGS				EXTREMWERTE DER LUFTTEMPERATUR IN GRAD CELSIUS IN DER DEKADE VOM: 1. 1. - 10. 1.				
				10 CM TIEFE	20 CM TIEFE	50 CM TIEFE	100CM TIEFE	BEOBSACHT.- ZEITRAUM	ABSOL. MAXIM.	ABSOL. MINIM.	DATUM	
SCHLESWIG	48	1029.2	SCHNEE	0.0	0.6	2.7	5.0	1947-1984	11.0	06.01.1983	-15.6	10.01.1982
HAMBURG	16	1030.1	SCHNEE	-0.4	0.0	2.7	X	1931-1984	12.8	06.01.1983	-21.4	02.01.1940
BREMEN	5	1029.0	SCHNEE	-0.2	0.7	1.9	4.5	1890-1984	13.0	06.01.1983	-20.6	04.01.1979
BERLIN	49	1031.8	SCHNEE	0.1	0.7	2.0	3.6	1909-1984	13.5	06.01.1983	-20.1	06.01.1947
HANNOVER	54	1030.2	SCHNEE	0.2	0.8	2.3	X	1936-1984	13.0	10.01.1936	-22.1	10.01.1940
MUENSTER	71	1028.3	GEFROREN	-0.4	0.8	2.8	4.4	1891-1984	13.0	06.01.1983	-21.1	10.01.1891
KASSEL	233	1031.3	SCHNEE	-0.5	0.2	2.1	4.1	1951-1984	12.2	06.01.1983	-19.6	01.01.1979
AACHEN	205	1027.8	SCHNEE	0.9	1.4	2.9	4.9	1891-1984	13.1	10.01.1936	-17.4	01.01.1979
HOF	568	1034.0	SCHNEE	0.3	1.1	2.3	3.9	1947-1984	9.5	04.01.1948	-24.7	07.01.1947
BAD KISSINGEN	266	1033.8	SCHNEE	0.3	0.7	1.7	3.3	1946-1984	13.2	06.01.1983	-20.3	01.01.1979
KL.FELDBERG/TS.	802	-	SCHNEE	-0.2	0.0	1.2	2.5	1936-1984	10.0	03.01.1948	-22.1	01.01.1979
TRIER	273	1030.4	SCHNEE	0.4	0.7	2.5	4.6	1948-1984	12.5	03.01.1948	-18.3	01.01.1979
NUERNBERG	312	1034.2	SCHNEE	0.2	0.7	2.4	4.6	1936-1984	12.8	04.01.1948	-25.6	02.01.1940
KARLSRUHE	145	1032.0	SCHNEE	0.8	1.4	3.1	4.6	1876-1984	17.5	09.01.1877	-19.4	07.01.1941
STUTTGART-ECHT.	419	1032.1	SCHNEE	0.6	1.2	3.5	4.8	1900-1984	15.0	03.01.1925	-20.0	09.01.1942
PASSAU	408	1032.8	SCHNEE	-0.3	0.3	2.2	4.0	1948-1984	12.4	04.01.1948	-16.6	05.01.1979
MUENCHEN-RIEM	529	1032.5	SCHNEE	-0.5	0.4	1.7	3.6	1940-1984	12.9	06.01.1983	-21.9	08.01.1940
FREIBURG	300	1031.3	SCHNEE	1.4	2.0	4.6	X	1949-1984	15.6	03.01.1982	-14.4	06.01.1971
HOHENPEISSENBG.	986	-	SCHNEE	-0.2	0.2	2.1	3.8	1879-1984	14.0	04.01.1948	-23.0	03.01.1905

AUSLAND

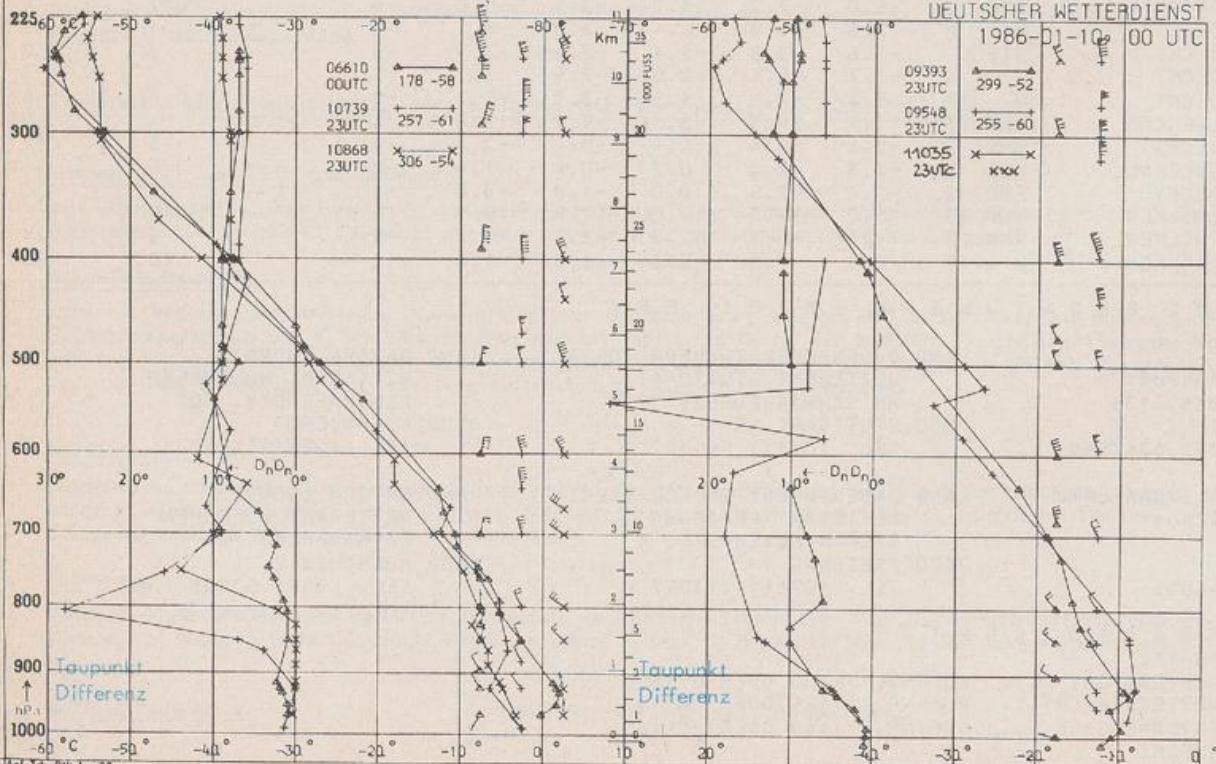
STATION	WETTER	WIND		TEMPER. MAX		STATION	WETTER	WIND		TEMPER. MAX						
		IN KM/H	6 UHR	VOR TAG	IN KM/H			6 UHR	VOR TAG	IN KM/H	6 UHR	VOR TAG				
REYKJAVIK	BEDECKT	NW	9	-1	1	BARCELONA	WOLKENLOS	N	22	4	15	PRAG	BEDECKT	SW	15	-12
OSLO	WOLKENLOS	STILL	-30	-19		MADRID	NEBEL	STILL	-2	5	5	WARSCHAU	SCHNEEFALL	W	33	-8
STOCKHOLM	WOLKIG	WNW	9	-11	-7	MALLORCA	WOLKENLOS	STILL	1	13	13	MOSKAU	SCHNEEFALL	W	7	-8
HELSINKI	HEITER	NNW	9	-13	-11	LISSABON	HEITER	STILL	6	14	14	BELGRAD	SCHNEEFALL	NNW	19	-1
KOPENHAGEN	BEDECKT	UML	7	-6	-6	LAS PALMAS	BEDECKT	N	30	18	21	BUKAREST	NEBEL	STILL	-2	
AMSTERDAM	BEDECKT	S	25	0	-3	ZUERICH	BEDECKT	STILL	1	2	2	ATHEN	BEDECKT	ENE	22	12
LONDON	BEDECKT	S	31	9	4	INNSBRUCK	SCHNEEFALL	STILL	-2	0	0	BOZEN	WOLKENLOS	STILL	-6	
PARIS	BEDECKT	S	11	2	4	WIEN	WOLKIG	NNW	9	-9	-2	ROM	WOLKENLOS	NNE	24	7

ASTRONOMISCHE DATEN FUER DEN 11. JANUAR 1986, UHRZEIT IN MEZ

STATION	SONNE		MOND		STATION	SONNE		MOND	
	AUFGANG UHR	UNTERGANG UHR	AUFGANG UHR	UNTERGANG UHR		AUFGANG UHR	UNTERGANG UHR	AUFGANG UHR	UNTERGANG UHR
FRANKFURT	08.21	16.46	9.39	17.39	NUERNBERG	08.09	16.38	9.26	17.32
FREIBURG	08.16	16.57	9.32	17.53	STUTTGART	08.14	16.49	9.31	17.43
MUENCHEN	08.01	16.41	9.17	17.36	TRIER	08.28	16.55	9.46	17.49

MONDPHASE 1 TAG NACH NEUMOND

MESSUNGEN IN DER FREIEN ATMOSPHAERE AM 10. JANUAR 1986 00 UHR



- KENN- STATION ZIFFER
- 06610 PAYERNE
 - 10739 STUTTGART
 - 10868 MUENCHEN - 08. SCHLEISSHEIM
 - 09393 LINDENBERG
 - 09548 MEININGEN
 - 11035 WIEN

BEMERKUNGEN :