

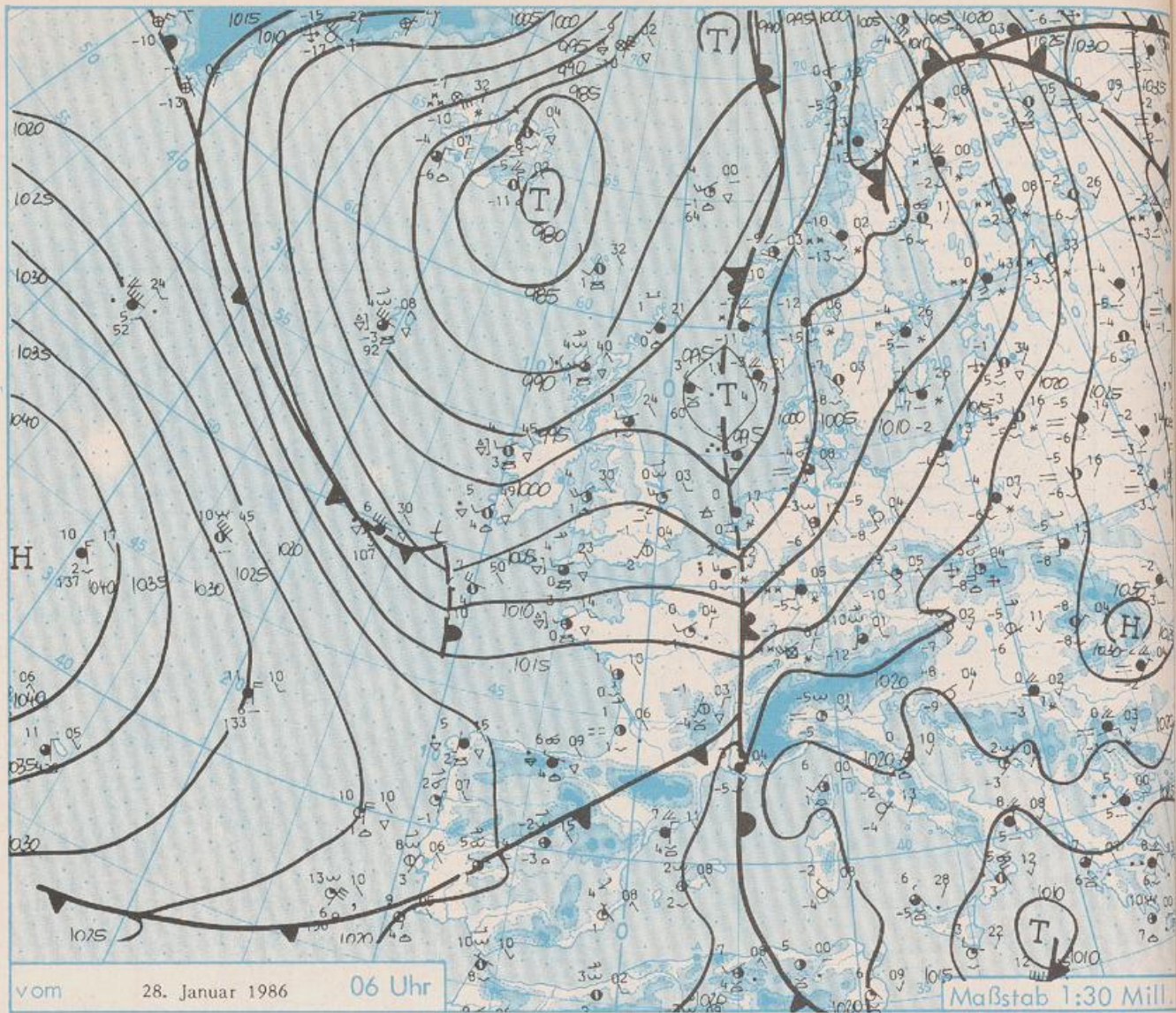
Wetterkarte des Deutschen Wetterdienstes

Erläuterungen:

Schematische Stations-
einträgung mit Beispielen

1. Gesamtbedeckung
2. Windrichtung
3. Windgeschwindigkeit
4. Gegenwärtiges Wetter
5. Wetterverlauf von 01-07 h
6. Lufttemperatur
7. Taupunkttemperatur
8. Wassertemperatur
9. Tiefe Wolken
10. Mittelhöhe Wolken
11. Hohe Wolken
12. Betrag und Art der 3-stündigen Luftdruckänderung

1. Gesamtbedeckung
in Achtein $\frac{1}{8}$ = 4/8
 2. Windrichtung
in 360 Grad Einteilung
Wind aus Ost (E)
gleich 90° mit 15 Knoten
 3. Windgeschwindigkeit
in Knoten (1 Kn = 1,852 km/h)
halbe Feder = 5 Knoten
ganze Feder = 10 Knoten usw.
— West, S Knoten
 4. Gegenwärtiges Wetter
* Niesel * Regen * Schnee
▽ Schauer ⚡ Gewitter
≡ Nebel ∞ Dunst
▲ Hagel + Schneetreiben
je nach Intensität mehrere
Symbole bei 1 * *
 5. Wetterverlauf von 01-07 h
+ = 1 * * * ▽ ⚡
 6. Lufttemperatur in ganzen
Grad Celsius in 2 m Höhe
über Grund. Minus 2°C = -2°C
 7. Taupunkttemperatur
wie 6.
 8. Wassertemperatur
in zehntel Grad Celsius
 9. Tiefe Wolken
unterhalb 2500 m
△ Cumulus --- Stratus
 10. Mittelhöhe Wolken
zwischen 2500 und ca. 6000 m
≡ Altocumulus
≡ Altostratus
 11. Hohe Wolken
oberhalb 6000 m
— Cirrus 2. S. Cirrostratus
 12. Betrag und Art der 3-stündigen
Luftdruckänderung
12 = 12 zehntel hPa
erst gestiegen, dann
gleichgeblieben
- Fronten mit Erwärmung, Ab-
kühlung a) am Boden
— Warmfront
▲ Kaltfront
— Okklusion
b) in der Höhe
— Konvergenzlinie
Linien gleichen
Luftdruckes =
Isobaren



Wetterlage und Entwicklung

Die über dem Westen Deutschlands in Nordsüdrichtung verlaufende Okklusion verlagert sich nach Osten. Gleichzeitig zieht das bei Island liegende Tief in südöstliche Richtung. Es soll sich im weiteren Verlauf zum westlichen Mittelmeer verlagern. Der Vorhersageraum bleibt dabei im Einflußbereich feuchtkalter Luft.

Vorhersagen gültig vom Mittwoch, den 29.01.1986 früh, bis Donnerstag, den 30.01.1986 früh, für:

Hessen, Rheinland-Pfalz und Saarland

Teils bewölkt, teils aufgeheitert, kaum Niederschlag. Tageshöchsttemperaturen null bis 3 Grad Celsius. Nachts tiefste Temperaturen null bis minus 4 Grad C. Schwacher, zeitweise mäßiger Wind aus Süd, später Südost.

Baden-Württemberg

Wechselnde Bewölkung, aber nur leichter Niederschlag, in tiefen Lagen in Regen übergehend. Höchsttemperaturen 1 bis 5, im Bergland um null Grad C. Tiefstwerte nachts um den Gefrierpunkt. Mäßiger, zeitweise böig auffrischender Wind aus Südwest.

Nordbayern

Wechselnde, häufig starke Bewölkung und zeitweise Schneefall, in tieferen Lagen später Regen. Tageshöchsttemperaturen null bis 2 Grad C. Nächtlche Tiefstwerte 1 bis minus 3 Grad C. Schwacher bis mäßiger Wind aus Süd bis Südwest.

Südbayern

Wechselnd wolkg und im wesentlichen trocken. Berge häufig wolkenfrei. Höchsttemperaturen um null Grad C. Nächtlche Tiefstwerte minus 2 bis minus 6 Grad C. Temperaturen in den Alpen in 2000 m bei minus 8 Grad C. Mitunter auflebender südwestlicher Wind.

Weitere Aussichten:

Wenig Änderung.

STATION	HOEHE IN M UEBER NN	WETTER	WIND IN KM/H	T E M P E R A T U R (GRAD CELSIUS)				SONNEN- NIEDER- SCHEIN SCHLAG VORTAG 24 STG.		SCHNEE- HOEHE IN CM		
				IN 2 M	TAU- PUNKT VORTAG	MAXIM. VORTAG	MITTEL VORTAG	TIEFSTWERT DER NACHT 2 M BODEN	IN STD.		IN MM	
BERLIN	50	WOLKENLOS	SSE 15	-4.6	-7.8	-0.9	-1.3	-4.6	-7	0.3	0.1	FLECKEN
SCHLESWIG	43	WOLKIG	S 13	-4.0	-6.2	0.2	-1.8	-4.0	-5	6.0	0.8	2
HELGOLAND	4	BEDECKT	S 39	-0.6	-2.8	2.0	0.2	-1.0	-1	1.5	0.3	
EMDEN	5	SCHNEEFALL	SSE 33	-1.8	-3.7	1.6	-0.2	-1.8	-2	1.3	0.3	1
HAMBURG	16	HEITER	SSE 17	-3.9	-6.1	0.4	-1.5	-4.0	-5	1.4	0.7	FLECKEN
BREMEN	3	SCHNEEFALL	SE 17	-2.3	-5.3	1.5	-0.9	-3.2	-4	5.2	0.1	RESTE
LUECHOW	17	BEDECKT	SE 7	-5.6	-7.6	0.1	-2.6	-5.6	-8	1.0	0.3	1
OSNABRUECK	95	SCHNEEFALL	SSE 15	-2.8	-3.7	-0.4	-2.2	-3.6	-6	0.8	0.7	5
HANNOVER	56	WOLKIG	SSE 13	-2.8	-5.8	0.7	-1.4	-4.9	-7	3.5	0.4	1
ESSEN	154	BEDECKT	S 22	-1.2	-3.3	-2.3	-3.6	-3.8	-5	1.5	0.2	3
AACHEN	202	SCHNEEFALL	SW 22	0.8	-0.5	-1.3	-2.4	-3.0	-2	5.5	0.0	4
KOELN-BONN	91	BEDECKT	SSE 11	-0.5	-2.7	0.3	-3.2	-4.3	-6	7.1	0.3	2
KAHLER ASTEN	839	SCHNEEFALL	SSW 35	-7.8	-8.8	-5.7	-8.2	-9.7	-10	0.8	0.8	83
KASSEL	231	SCHNEEFALL	SSW 30	-2.8	-5.5	-0.8	-3.1	-4.4	-5	3.4	0.0	6
GIESSEN	186	BEDECKT	SSE 20	-3.4	-4.7	-3.6	-4.2	-5.0	-8		0.3	4
BAD HERSFELD	212	SCHNEEFALL	WSW 7	-2.8	-6.8	0.0	-2.3	-3.2	-5	1.2	0.3	1
WASSERKUPPE	921	SCHNEEFALL	SSE 26	-8.6	-8.6	-7.7	-8.6	-9.7	-10		0.5	39
KL. FELDBERG/TS.	805	SCHNEEFALL	S 19	-7.5	-7.5	-5.6	-7.8	-8.5	-10	2.1	0.6	24
FRANKFURT/FLGH.	111	SCHNEEFALL	S 19	-2.6	-5.0	-2.2	-4.0	-5.7	-8		0.5	1
OFFENBACH/MAIN	98	SCHNEEFALL	S 13	-2.1	-3.9	-2.0	-3.7	-3.7	X		0.6	
DARMSTADT	108	SCHNEEFALL	S 26	-2.2	-4.8	-2.1	-3.1	-3.9	-7		0.1	FLECKEN
NUERBURG	627	NEBEL	SW 30	-3.8	-4.0	-6.7	-7.1	-7.4	-7	3.7		14
KOBLENZ	96	BEDECKT	S 19	-0.6	-3.7	-1.5	-2.6	-2.6	X	0.3	0.2	FLECKEN
BAD MARIENBERG	547	BEDECKT	SSE 19	-5.4	-6.1	-5.9	-7.0	-7.7	-10		0.9	22
TRIER PETRISBG.	265	SCHNEEFALL	SW 17	-1.2	-2.2	-3.0	-4.1	-3.7	-5	0.1	0.0	5
DEUSELBACH	480	SCHNEEFALL	SSW 22	-2.3	-3.2	-4.5	-6.3	-6.0	-8	2.6	0.4	13
WEINBIET	553	SCHNEEFALL	WSW 26	-4.0	-4.8	-4.6	-6.2	-6.6	-8	0.6	0.5	10
THOLEY	396	SCHNEEFALL	SW 19	-2.5	-3.1	-4.6	-4.8	-4.8	-6		0.4	11
SAARBRUECKEN	322	SCHNEEFALL	SW 20	-1.7	-2.2	-3.7	-4.4	-4.7	-7	0.4	0.8	6
DEHRINGEN	276	SCHNEEFALL	SW 2	-4.0	-6.7	-2.0	-4.7	-6.7	-11	0.3	0.0	5
STUTTGART	314	BEDECKT	SE 9	-4.9	-6.5	-1.4	-4.8	-6.5	-9	3.7	0.0	4
STUTTGART-ECHT.	396	SCHNEEFALL	ESE 7	-5.8	-7.1	-2.7	-6.4	-9.8	-11	X	0.0	6
STOETTEN	734	SCHNEEFALL	S 11	-8.3	-9.0	-4.0	-8.2	-11.1	-13	6.8	0.1	45
FREUDENSTADT	797	SCHNEEFALL	WSW 13	-4.8	-5.4	-4.8	-7.8	-8.5	-13	4.5	0.4	70
KLIPPENECK	973	SCHNEEFALL	WSW 26	-5.9	-6.6	-5.7	-9.2	-10.9	-13	8.5	0.0	28
ULM	522	SCHNEEFALL	SSW 4	-10.0	-10.9	-4.8	-8.2	-12.5	-19		0.1	18
MANNHEIM	96	BEDECKT	S 24	-1.9	-5.7	-1.0	-2.1	-3.5	-4	0.7	0.0	FLECKEN
KARLSRUHE	112	SCHNEEFALL	SW 17	-0.5	-3.3	-0.6	-2.4	-4.1	-7	1.1	0.0	1
FREIBURG	269	BEDECKT	SW 30	1.4	-2.9	2.0	-2.3	-3.5	-6	8.1	0.0	5
FELDBERG/SCHW.	1486	SCHNEEFALL	WSW 50	-6.7	-6.7	-8.3	-11.0	-11.6	-12	7.0	1	150
KONSTANZ	443	SCHNEEFALL	SSW 11	-3.7	-7.3	-1.0	-5.1	-7.5	-9	4.0	0.0	3
MUERZBURG	268	BEDECKT	SE 11	-5.7	-8.1	-2.7	-3.7	-6.7	-8	0.9		3
BAD KISSINGEN	262	BEDECKT	WSW 7	-5.3	-7.9	-1.5	-3.0	-6.5	-8	1.1	0.0	4
BAMBERG	239	BEDECKT	S 15	-5.8	-7.9	-1.9	-3.0	-6.1	-6		0.0	1
COBURG	337	BEDECKT	SE 6	-6.5	-7.7	-2.0	-3.8	-6.5	-8	0.9	0.1	2
HOF	567	BEDECKT	SSE 17	-8.9	-10.4	-4.3	-6.0	-9.0	-11	0.2	0.8	14
NUERNBERG/FLGH.	319	BEDECKT	ESE 7	-6.4	-10.1	-2.5	-4.1	-7.2	-7	0.1		2
WEIDEN	438	WOLKIG	S 7	-7.7	-9.7	-2.9	-5.4	-7.9	-11	3.7	0.2	7
WEISSENBURG/BAY	422	BEDECKT	SW 20	-6.9	-10.7	-4.3	-6.6	-6.9	-8	0.1	0.0	3
REGENSBURG	366	HEITER	SE 13	-8.2	-9.2	-3.6	-5.7	-8.2	-10			4
AUGSBURG	461	WOLKIG	SSE 13	-11.1	-12.9	-3.9	-9.5	-13.6	-15	2.7		5
MUENCHEN-RIEM	530	WOLKIG	S 9	-9.7	-12.1	-0.7	-8.8	-12.1	-19	8.4		4
MUEHLDOF	401	BEDECKT	STILL	-11.4	-12.4	-1.2	-5.8	-11.6	-16	6.4		2
PASSAU	409	HEITER	STILL	-12.8	-13.9	-3.5	-7.2	-12.9	-18	1.0	0.0	7
GR. ARBER	1437	WOLKIG	S 44	-12.9	-14.4	-11.4	-12.5	-13.2	X		0.3	
KEMPTEN	705	SCHNEEFALL	SE 2	-9.0	-10.1	-4.5	-10.8	-15.7	-18	8.5	0.0	16
OBERSTDORF	810	BEDECKT	SSW 4	-9.8	-10.9	-3.0	-13.1	-16.9	-21	6.3		81
GARMISCH-PARTK.	719	BEDECKT	STILL	-13.5	-14.6	-2.4	-12.6	-16.6	-21	7.4		40
ZUGSPITZE	2960	SCHNEETREIBEN	WSW 31	-16.1	-18.0	-17.5	-20.0	-19.0	X	8.9		395
HOHENPEISSENBG.	977	BEDECKT	SW 19	-6.5	-15.1	-5.3	-8.4	-9.0	-15	8.5		24
WENDELSTEIN	1832	WOLKIG	SW 26	-10.0	-22.9	-10.8	-12.5	-13.0	-15	8.2		140

AUSKUENFTE UND BERATUNGEN ERTEILEN :

LAND HESSEN WETTERAMT FRANKFURT FRANKFURTER STR. 135 6050 OFFENBACH/MAIN TEL. (069) 8062 634/549	LAND BADEN-WUERTTEMBERG (OST) WETTERAMT STUTTGART AM SCHNARRENBERG 17 7000 STUTTGART 50 TEL. (0711) 541122	LAND BAYERN (NORD) WETTERAMT NUERNBERG FLUGHAFENSTR. 100 NUERNBERG TEL. (0911) 525001
LAND RHEINLAND-PFALZ/SAARLAND WETTERAMT TRIER PETRISBERG 5500 TRIER TEL. (0651) 45045	LAND BADEN-WUERTTEMBERG (WEST) WETTERAMT FREIBURG STEFAN-MEIER-STR. 4 7800 FREIBURG 1 TEL. (0761) 273057	LAND BAYERN (SUED) WETTERAMT MUENCHEN BAVARIARING 10 8000 MUENCHEN 2 TEL. (089) 530084-88

FERNSPRECHANSSAGEDIENST

WAEHLE IM ORTSNETZ
 REISEWETTER/WINTERSPORT ... RUF-NR. 11600 ODER 011600
 ALLGEMEINER WETTERBERICHT ... RUF-NR. 1164 ODER 01164
 STRASSENWETTERVORHERSAGE ... RUF-NR. 1169 ODER 01169
 WITTERUNGSHINWEISE
 FUER DIE LANDWIRTSCHAFT RUF-NR. 1154 ODER 01154
 MEDIZINMETEOROLOGISCHE HINWEISE FUER DAS RHEIN-MAIN-GEBIET ... RUF-NR. (069) 8062888
 ABWEICHENDE RUFNUMMERN BITTE DEM AMTLICHEN FERNSPRECHBUCH ENTNEHMEN.

STATION	LUFTDR.		ERDBODEN-ZUSTAND	ERDBODEN-TEMPERATUREN IN GRAD CEL. 07 UHR VORTAGS				EXTREMWERTE DER LUFTTEMPERATUR IN GRAD CELSTUS				
	BAROM. HOEHE IN M AUF NN	IN HPA BEZOGEN		10 CM TIEFE	20 CM TIEFE	50 CM TIEFE	100CM TIEFE	IN DER DEKADE VOM: 21. 1. - 31. 1. BEOBACHT.- ABSOL. DATUM ZEITRAUM	ABSOL. DATUM MAXIM.	ABSOL. DATUM MINIM.		
SCHLESWIG	48	1007.0	SCHNEE	0.2	1.0	2.7	4.5	1947-1984	9.9	22.01.1959	-14.4	27.01.1961
HAMBURG	16	1008.0	SCHNEE	0.5	1.6	3.3	4.8	1931-1984	10.9	22.01.1959	-22.8	22.01.1948
BREMEN	5	1006.4	GEFROREN	0.9	1.3	2.7	4.7	1890-1984	13.4	31.01.1975	-21.6	27.01.1942
BERLIN	49	1013.2	SCHNEE	0.6	0.9	2.4	3.3	1909-1984	14.1	27.01.1983	-21.0	26.01.1942
HANNOVER	54	1008.6	SCHNEE	0.3	0.9	2.7	X	1936-1984	13.4	27.01.1983	-24.8	22.01.1942
MUENSTER	71	1006.0	SCHNEE	0.6	1.3	3.6	4.7	1891-1984	14.0	25.01.1918	-29.7	27.01.1942
KASSEL	233	1009.2	SCHNEE	0.3	0.6	2.6	4.1	1951-1984	12.2	27.01.1983	-18.6	31.01.1963
AACHEN	205	1005.8	SCHNEEMATSCH	1.2	1.9	3.5	5.2	1891-1984	15.9	30.01.1967	-19.2	27.01.1942
HOF	568	1015.0	SCHNEE	0.1	0.8	1.9	3.2	1947-1984	9.4	27.01.1983	-22.8	28.01.1942
BAD KISSINGEN	266	1013.2	SCHNEE	0.3	0.8	1.8	3.1	1946-1984	14.0	27.01.1983	-21.3	31.01.1963
KL.FELDBERG/TS.	802	-	SCHNEE	0.0	0.1	1.3	2.1	1936-1984	13.0	28.01.1955	-22.0	31.01.1958
TRIER	273	1010.1	SCHNEE	0.7	1.1	3.1	4.9	1948-1984	13.0	24.01.1960	-14.6	31.01.1958
NUERNBERG	312	1016.0	SCHNEE	-0.2	0.7	2.8	4.6	1936-1984	13.0	30.01.1967	-27.6	22.01.1942
KARLSRUHE	145	1012.8	SCHNEE	0.4	1.3	3.6	4.8	1876-1984	15.4	29.01.1967	-25.0	23.01.1942
STUTTGART-ECHT.	419	1014.8	SCHNEE	0.9	1.5	3.6	4.6	1900-1984	14.7	24.01.1960	-25.7	22.01.1942
PASSAU	408	1020.0	SCHNEE	0.0	0.3	1.5	2.6	1948-1984	14.6	31.01.1948	-19.3	30.01.1981
MUENCHEN-RIEM	529	1018.7	SCHNEE	0.6	1.0	2.0	3.1	1940-1984	15.5	22.01.1943	-29.6	23.01.1942
FREIBURG	300	1014.4	SCHNEE	1.2	1.9	5.2	6.0	1949-1984	16.5	27.01.1983	-15.7	31.01.1963
HOHENPEISSENBG.	986	-	SCHNEE	0.1	0.2	1.9	3.2	1879-1984	15.2	25.01.1938	-26.3	23.01.1907

A U S L A N D

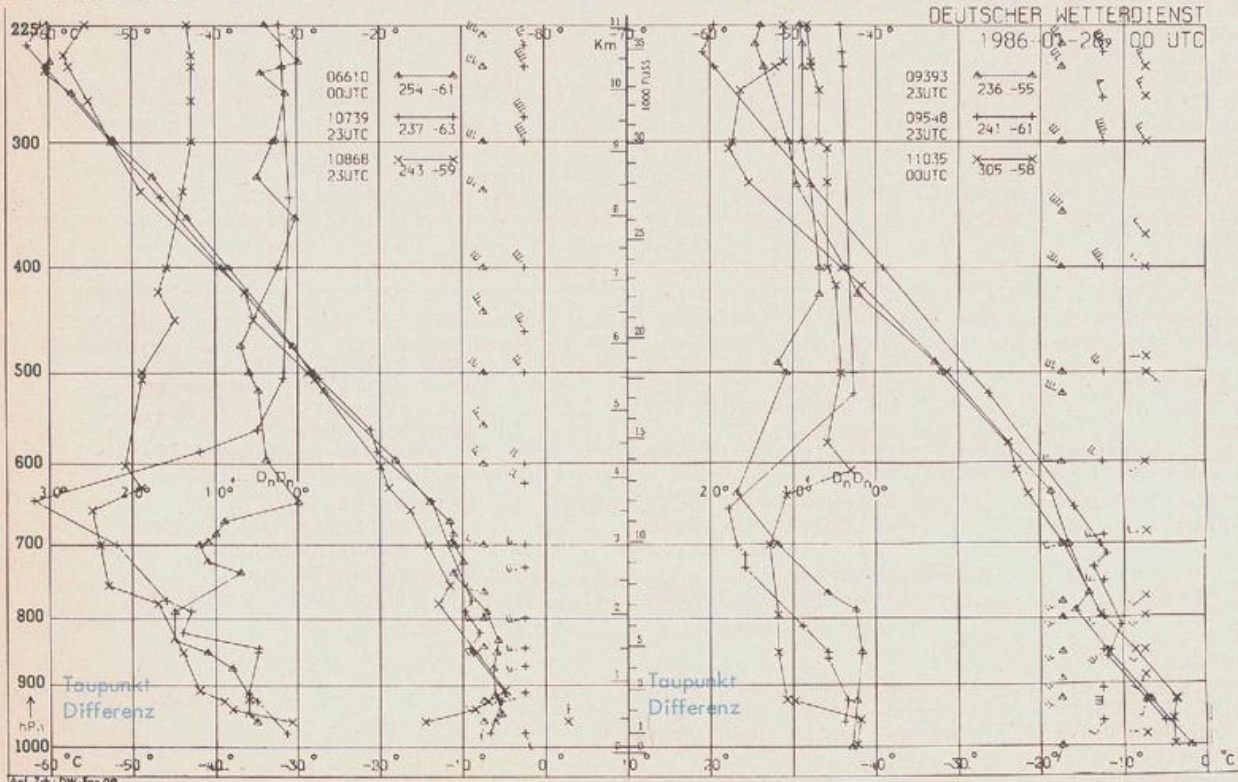
STATION	WETTER	TEMPER.			STATION	WETTER	TEMPER.			STATION	WETTER	TEMPER.		
		WIND IN KM/H	MAX 6 UHR	VOR TAG			WIND IN KM/H	MAX 6 UHR	VOR TAG			WIND IN KM/H	MAX 6 UHR	VOR TAG
REYKJAVIK	BEDECKT	N	24	-4	BARCELONA	BEDECKT	N	15	7	PRAG	HEITER	SE	19	-9
OSLO	BEDECKT	N	2	-12	MADRID	WOLKIG	STILL	-2	12	WARSAU	BEDECKT	S	15	-4
STOCKHOLM	SCHNEEFALL	WSW	7	-4	MALLORCA	WOLKIG	STILL	2	13	MOSKAU	BEDECKT	SSE	7	-1
HELSINKI	SCHNEEFALL	S	35	0	LISSABON	HEITER	NNE	6	8	BELGRAD	BEDECKT	ESE	19	0
KOPENHAGEN	BEDECKT	SSW	28	-2	LAS PALMAS	BEDECKT	N	7	15	BUKAREST	BEDECKT	NE	7	-2
AMSTERDAM	SCHNEEEREGEN	SSW	24	1	ZUERICH	SCHNEEFALL	SSW	13	-2	ATHEN	REGEN	NNE	19	8
LONDON	HEITER	SSW	7	-1	INNSBRUCK	WOLKIG	STILL	-12	-3	BOZEN	HEITER	STILL	-8	
PARIS	HEITER	WSW	15	0	WIEN	HEITER	SE	20	-4	ROM	WOLKENLOS	NE	4	-2

A S T R O N O M I S C H E D A T E N F U E R D E N 29. JANUAR 1986, UHRZEIT IN MEZ

STATION	SONNE		MOND		STATION	SONNE		MOND	
	AUFGANG UHR	UNTERGANG UHR	AUFGANG UHR	UNTERGANG UHR		AUFGANG UHR	UNTERGANG UHR	AUFGANG UHR	UNTERGANG UHR
FRANKFURT	08.04	17.14	21.24	9.55	NUERNBERG	07.52	17.06	21.14	9.44
FREIBURG	08.00	17.23	21.29	9.56	STUTTGART	07.57	17.15	21.23	9.51
MUENCHEN	07.45	17.08	21.13	9.41	TRIER	08.10	17.22	21.33	10.02

M O N D P H A S E 3 T A G E N A C H V O L L M O N D

M E S S U N G E N I N D E R F R E I E N A T M O S P H A E R E A M 28. JANUAR 1986 00 UHR



KENN- STATION ZIFFER

06610 PAYERNE
10739 STUTTGART
10868 MUENCHEN - OB. SCHLEISSHEIM
09393 LINDENBERG
09548 MEININGEN
11035 WIEN

BEMERKUNGEN