

Wetterkarte

des Deutschen Wetterdienstes

D 7311 A

Amtsblatt der Wetterämter Frankfurt am Main, Freiburg i. Br., München, Nürnberg, Stuttgart u. Trier

Erscheint täglich

Nur Postbezug

Preis monatl. DM 10,-
zuzüglich Porto

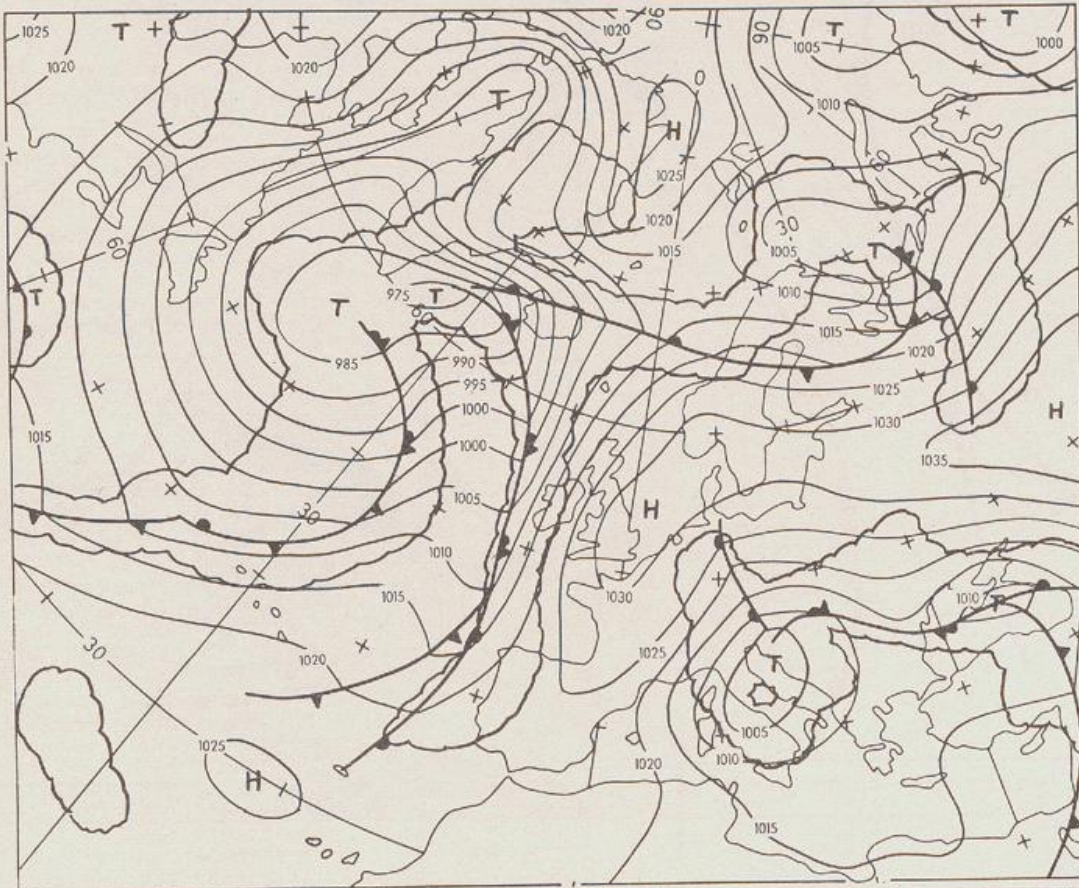
Druck und Verlag: Deutscher Wetterdienst - Wetteramt Frankfurt
Frankfurter Str. 135, 6050 Offenbach a.M., Tel. (0 69) 8 06 22 81

Bei unregelmäßiger Lieferung sind
Beschwerden schriftlich an das Wetteramt Frankfurt zu richten

Jahrgang 1986

Montag, den 10. Februar 1986

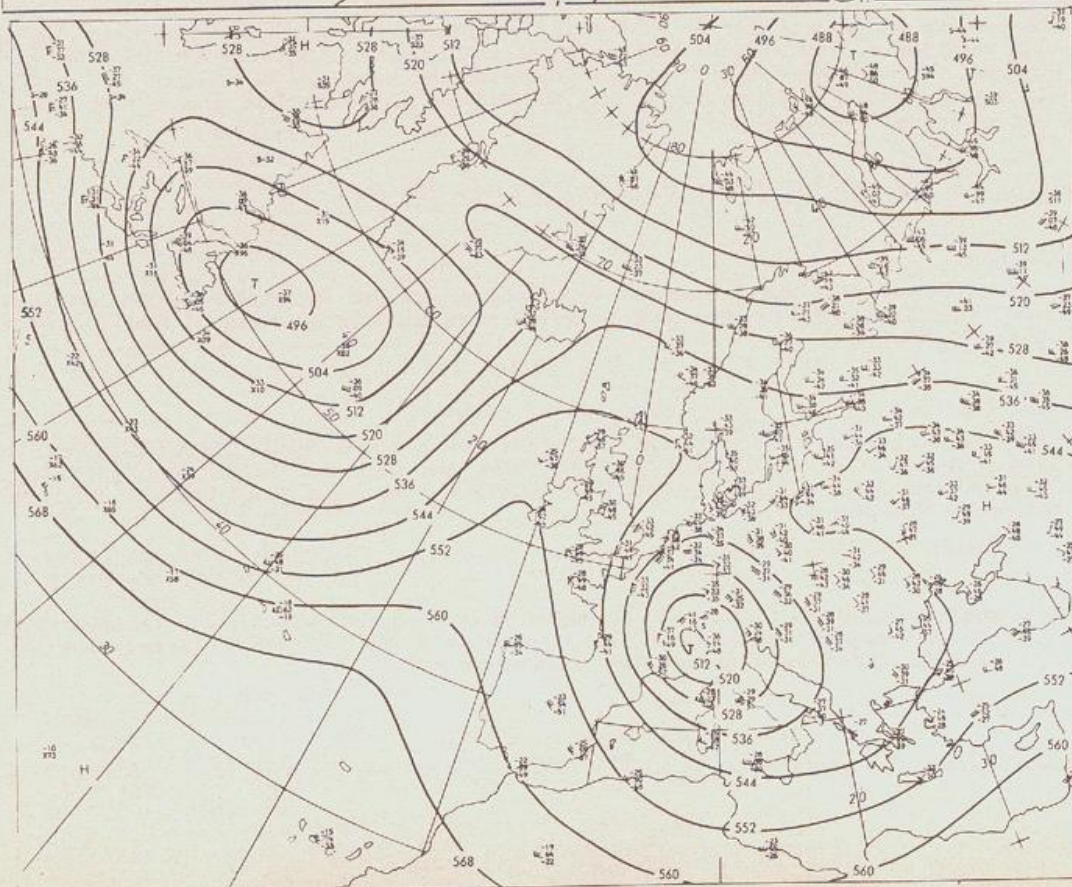
Nummer 41



Bodenwetterkarte
Vorhersage
für den

11.02. 00 Uhr

Zeitangaben außer bei
den astronomischen
Daten in UTC
(Universal Time
Coordinated).
Astronomische Daten
in gesetzlicher Zeit.



Höhenwetterkarte
(Absolute Topographie 500 hPa
entsprechend ca. 5500 m Höhe)
vom

10.02. 00 Uhr

Maßstab 1:60 Mill.

Wetterkarte des Deutschen Wetterdienstes

Erklärungen

Schemata einer Stations-
eintragung mit Beispielen

1. Gesamtbedeckung
in Achteln (1/8 = 4/8)
2. Windrichtung
in 360 Grad Einteilung
Wind aus Ost (E)
gleich 90° mit 15 Knoten
3. Windgeschwindigkeit
in Knoten (1 Kn = 1,852 km/h)
halbe Feder = 5 Knoten
ganze Feder = 10 Knoten usw.

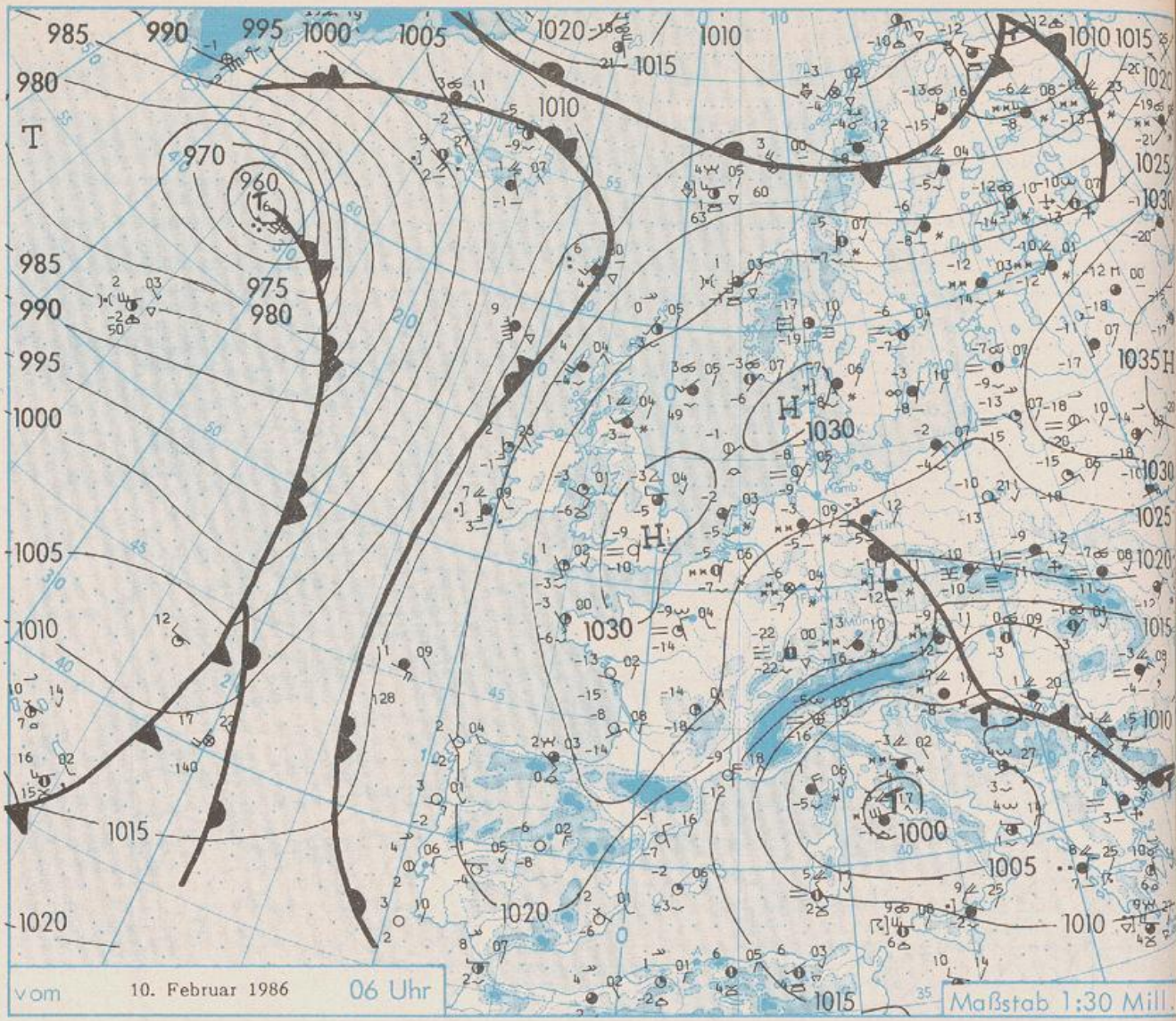
4. Gegenwärtiges Wetter
Niedeln * Regen # Schnee
Schauer ☔ Gewitter
Nebel ☁ Dunst
Hagel ⚡ Schneetreiben
(je nach Intensität mehrere
Symbole bei * * *)
5. Wetterverlauf von 01-07 h
+ = + * * * ∇ ☔

6. Lufttemperatur in ganzen
Grad Celsius in 2 m Höhe
über Grund. Minus 2°C = -2°C
7. Taupunkttemperatur
wie 6.

8. Wassertemperatur
in zehntel Grad Celsius
9. Tiefe Wolken
unterhalb 2500 m
Cumulus --- Stratocumulus
10. Mittelhöhe Wolken
zwischen 2500 und ca 6000 m
Altostratus
Altostratus

11. Hohe Wolken
oberhalb 6000 m
Cirrus 2, 3 Cirrostratus
12. Betrag und Art der 3-stündigen
Luftdruckänderung
12 = 12 zehntel hPa
erst gestiegen, dann
gleichgeblieben

- Fronten mit Erwärmung, Ab-
kühlung a) am Boden
Wärmefront
Kaltfront
Okklusion
b) in der Höhe
Konvergenzlinie
Linien gleichen
Luftdruckes =
Isobaren



Wetterlage und Entwicklung

Zwischen einer Hochdruckzone, die sich von Rußland über die Nordsee zu den Britischen Inseln erstreckt, und einem Tief über dem Mittelmeer fließt mit einer nordöstlichen Strömung kalte Festlandsluft nach Mitteleuropa. Aufgleiten verhältnismäßig warmer und feuchter Luft in der Höhe auf die eingeflossene Kaltluft hat ein Schneefallgebiet verursacht. Es verlagert sich unter Abschwächung südwestwärts. Gleichzeitig schwenkt im Laufe des Dienstag die nördliche Hochdruckbrücke langsam nach Süden und wird in zunehmendem Maße das Wetter im Vorhersagebereich bestimmen.

Vorhersagen gültig vom Dienstag, den 11.02.1986 früh, bis Mittwoch, den 12.02.1986 früh, für:

Hessen, Rheinland-Pfalz und Saarland

Teils stärkere, teils aufgelockerte Bewölkung und niederschlagsfrei. Tageshöchsttemperaturen in den Niederungen um minus 3, im höheren Bergland um minus 7 Grad Celsius. Tiefsttemperaturen in der Nacht zu Mittwoch um minus 12 Grad C. Schwacher bis mäßiger Wind aus nordöstlichen Richtungen.

Baden-Württemberg

Anfangs bedeckt und nach Süden hin noch gebietsweise Schneefall. Im Tagesverlauf in der Nordhälfte Bewölkungsauflockerungen bis Aufheiterungen und weitgehend trocken, mitunter aber auch anhaltend Nebel oder Hochnebel. Höchsttemperaturen zwischen minus 8 und minus 3 Grad C, im höheren Bergland kaum darunter. Tiefstwerte nachts um minus 8, bei längerem Aufklaren bis minus 15 Grad C. Mäßiger bis frischer Nordostwind.

Nordbayern

Veränderlich bewölkt und noch einzelne Schneefälle. Gebietsweise Hochnebel unterschiedlicher Beständigkeit. Tageshöchsttemperaturen minus 7 bis minus 3, in den Mittelgebirgen um minus 8 Grad C. Tiefstwerte der Nacht minus 10 bis minus 15, bei längerem Aufklaren um minus 20 Grad C. Schwacher bis mäßiger Wind aus Nord bis Nordost.

Südbayern

Stark bewölkt, zeitweise Schneefall. Höchsttemperaturen um minus 5 Grad C. Nachtfrost um minus 10 Grad C. Schwacher Wind meist um Nordost.

Weitere Aussichten:

Heiter bis wolkgig und meist trocken. Kalt.

W E T T E R M E L D U N G E N V O M 10.FEBRUAR 1986 06 UHR

STATION	HOEHE IN M UEBER NN	WETTER	WIND IN KM/H	T E M P E R A T U R (GRAD)				TIEFSTWERT DER NACHT 2 M BODEN	SONNEN- SCHEIN VORTAG IN STD.	NIEDER- SCHLAG 24 STG. IN MM	SCHNEE- HOEHE IN CM	
				IN 2 M	TAU- PUNKT	MAXIM. VORTAG	MITTEL VORTAG					
BERLIN	50	BEDECKT	NNE 22	-3.2	-4.8	-7.0	-9.6	-7.2	-8		1	4
SCHLESWIG	43	HEITER	NNE 13	-7.5	-9.0	-3.8	-7.6	-9.2	-12	5.0	0.0	5
HELGOLAND	4	HEITER	NE 28	-3.3	-6.4	-2.8	-3.2	-3.8	-5	2.2		
EMDEN	5	WOLKENLOS	NE 15	-5.4	-8.1	-6.3	-6.8	-7.8	-9	6.0	0.0	4
HAMBURG	16	BEDECKT	NNE 11	-3.9	-6.3	-5.5	-7.7	-5.6	-6	3.4	0.0	2
BREMEN	3	SCHNEEFALL	NNE 20	-4.5	-6.5	-6.8	-8.0	-7.1	-6	3.7	0.0	FLECKEN
LUECHOW	17	BEDECKT	NNE 17	-2.1	-4.1	-6.6	-9.1	-6.6	-4	3.2	0.8	4
OSNABRUECK	95	BEDECKT	NNE 19	-4.6	-6.8	-10.4	-11.4	-11.1	-9	5.7	0.2	4
HANNOVER	56	SCHNEEFALL	NE 19	-3.0	-4.5	-8.5	-10.1	-8.8	-6	1.7	0.2	3
ESSEN	154	SCHNEEFALL	NE 26	-5.6	-6.6	-11.3	-12.0	-11.8	-11	5.3	0.5	5
AACHEN	202	SCHNEEFALL	N 11	-6.9	-7.8	-11.5	-12.3	-12.6	-11	2.1	4	9
KOELN-BONN	91	SCHNEEFALL	NNW 11	-6.0	-6.8	-10.0	-12.0	-12.1	-11	4.3	1	7
KAHLER ASTEN	839	SCHNEEFALL	NE 54	-9.6	-11.6	-13.9	-17.8	-17.2	-18	6.6	7	88
KASSEL	231	BEDECKT	N 13	-4.6	-7.4	-11.2	-13.2	-11.0	-11	1.8	2	5
GIESSEN	186	SCHNEEFALL	NNE 11	-5.8	-6.9	-10.5	-12.1	-10.3	-11	0.6	5	8
BAD HERSFELD	212	SCHNEEFALL	ENE 19	-5.4	-7.4	-11.4	-12.8	-11.4	-12		4	8
WASSERKUPPE	921	SCHNEEFALL	NE 30	-11.5	-11.5	-15.1	-17.8	-18.2	-18	2.5	4	49
KL.FELDBERG/TS.	805	SCHNEEFALL	NE 30	-10.9	-10.9	-13.4	-16.4	-16.4	-17	4.0	7	30
FRANKFURT/FLGH.	111	SCHNEEFALL	NE 9	-6.2	-7.3	-9.3	-11.0	-9.6	-10	1.7	2	4
OFFENBACH/MAIN	98	SCHNEEFALL	NNE 17	-6.2	-6.9	-9.7	-11.1	-9.9	X	1.8	5	
DARMSTADT	108	SCHNEEFALL	STILL	-9.3	-10.4	-9.9	-11.2	-10.2	-11	3.7	5	8
MUERBURG	627	SCHNEEFALL	NNE 19	-10.3	-11.2	-16.0	-16.7	-17.5	-16	3.0	6	23
KOBLENZ	96	SCHNEEFALL	N 7	-6.0	-6.8	-9.8	-10.6	-9.9	X	3.1	2	3
BAD MARIENBERG	547	SCHNEEFALL	N 9	-9.2	-10.3	-11.7	-15.0	-14.4	-15	5.0	5	20
TRIER PETRISBG.	265	SCHNEEFALL	NE 13	-8.2	-10.0	-12.3	-13.1	-13.2	-14	3.9	2	7
DEUSELBACH	480	SCHNEEFALL	NNE 13	-9.1	-10.6	-14.5	-14.6	-16.0	-18	2.8	5	14
WEINBIET	553	SCHNEEFALL	NNE 20	-11.2	-12.1	-14.4	-14.5	-14.4	-14	0.2	2	12
THOLEY	396	SCHNEEFALL	NNE 17	-8.7	-10.2	-12.6	-13.0	-13.1	-14	9.2	0.8	9
SAARBRUECKEN	322	SCHNEEFALL	NNW 2	-9.7	-10.5	-12.1	-12.5	-13.0	-13	4.3	2	7
OEHRINGEN	276	SCHNEEFALL	W 2	-11.0	-12.3	-9.4	-11.5	-11.7	-14	0.3	2	5
STUTTGART	314	SCHNEEFALL	WNW 7	-11.4	-13.2	-10.6	-11.9	-12.2	-13	1.8	0.7	5
STUTTGART-ECHT.	396	SCHNEEFALL	WSW 6	-12.7	-13.8	-11.4	-12.4	-13.9	-15	X	2	5
STOETTEN	734	SCHNEEFALL	W 6	-14.8	-16.0	-12.8	-14.1	-16.2	-18	1.4	2	35
FREUDENSTADT	797	BEDECKT	WSW 6	-17.1	-19.1	-13.9	-15.2	-17.3	-20	0.1	2	60
KLIPPENECK	973	BEDECKT	NNW 2	-19.0	-21.1	-13.9	-16.0	-19.1	-24	1.6	2	24
ULM	522	SCHNEEFALL	SSW 6	-14.3	-16.2	-8.8	-12.0	-14.4	-18	1.0	1	9
MANNHEIM	96	SCHNEEFALL	N 4	-8.8	-9.9	-9.7	-10.6	-10.1	-10	3.4	3	3
KARLSRUHE	112	SCHNEEFALL	SSW 9	-10.3	-11.6	-9.8	-10.3	-10.6	-13	0.3	4	9
FREIBURG	269	SCHNEEFALL	SE 4	-11.7	-14.5	-9.2	-11.1	-11.2	-13		4	10
FELDBERG/SCHW.	1486	IN WOLKEN	SSW 13	-21.9	-21.9	-14.4	-19.7	-22.2	-23		3	145
KONSTANZ	443	SCHNEEFALL	W 4	-13.3	-14.9	-7.2	-10.2	-13.5	-15	1.5	0.9	1
MUERZBURG	268	SCHNEEFALL	NNE 6	-10.0	-11.2	-9.0	-11.9	-11.8	-12	0.9	5	7
BAD KISSINGEN	262	SCHNEEFALL	S 2	-8.7	-9.8	-9.1	-11.6	-13.4	-14	2.0	7	10
BAMBERG	239	SCHNEEFALL	STILL	-10.6	-11.5	-9.4	-11.6	-12.1	-13	0.4	6	9
COBURG	337	SCHNEEFALL	SSE 2	-10.2	-10.3	-9.5	-12.3	-12.5	-13	0.6	7	12
HOF	567	SCHNEEFALL	N 19	-12.5	-14.0	-16.1	-16.9	-16.3	-16		7	17
NUERNBERG/FLGH.	319	SCHNEEFALL	STILL	-11.7	-12.7	-8.7	-12.1	-12.8	-12	0.6	4	7
WEIDEN	438	SCHNEEFALL	N 2	-12.9	-14.0	-10.5	-14.0	-14.7	-16		5	7
WEISSENBURG/BAY	422	SCHNEEFALL	STILL	-12.7	-13.8	-9.0	-12.1	-13.5	-13		2	4
REGENSBURG	366	SCHNEEFALL	NNW 2	-12.8	-14.3	-8.0	-12.2	-13.8	-14		0.9	2
AUGSBURG	461	SCHNEEFALL	WSW 7	-13.0	-15.0	-8.7	-12.1	-13.9	-15		1	4
MUENCHEN-RIEM	530	SCHNEEFALL	SW 7	-13.4	-15.5	-9.0	-11.6	-14.2	-15		3	6
MUEHLDORF	401	SCHNEEFALL	WSW 4	-13.1	-14.7	-8.1	-10.3	-13.2	-14		3	3
PASSAU	409	SCHNEEFALL	W 7	-13.2	-14.8	-9.0	-10.8	-13.4	-14		5	8
GR.ARBER	1437	SCHNEEFALL	NNE 15	-18.4	-19.8	-18.0	-19.8	-21.1	X		3	192
KEMPTEN	705	SCHNEEFALL	SSE 2	-17.8	-19.2	-10.3	-13.7	-17.9	-21		2	9
OBERSTDORF	810	WOLKENLOS	S 2	-20.7	-21.9	-11.4	-14.4	-21.0	-24		2	66
BARMISCH-PARTK.	719	WOLKIG	STILL	-16.0	-17.3	-10.2	-12.2	-16.0	-20		2	29
ZUGSPITZE	2960	WOLKIG	ESE 48	-22.4	-24.2	-27.9	-30.5	-31.0	X	0.7	5	310
HOHENPEISSENBG.	977	SCHNEEFALL	WSW 6	-17.9	-19.3	-12.3	-15.4	-18.7	-21		2	22
WENDELSTEIN	1832	SCHNEEFALL	WNW 11	-22.4	-23.2	-19.1	-20.4	-22.8	-31		9	84

A U S K U E N F T E U N D B E R A T U N G E N E R T E I L E N :

LAND HESSEN WETTERAMT FRANKFURT FRANKFURTER STR. 135 6050 OFFENBACH/MAIN TEL. (069) 8062 634/549	LAND BADEN-WUERTEMBERG (OST) WETTERAMT STUTTGART AM SCHNARRENBERG 17 7000 STUTTGART 50 TEL. (0711) 541122	LAND BAYERN (NORD) WETTERAMT NUERNBERG FLUGHAFENSTR. 100 8500 NUERNBERG TEL. (0911) 525001
LAND RHEINLAND-PFALZ/SAARLAND WETTERAMT TRIER PETRISBERG 5500 TRIER TEL. (0651) 45045	LAND BADEN-WUERTEMBERG (WEST) WETTERAMT FREIBURG STEFAN-MEIER-STR. 4 7800 FREIBURG 1 TEL. (0761) 273057	LAND BAYERN (SUED) WETTERAMT MUENCHEN BAVARIARING 10 8000 MUENCHEN 2 TEL. (089) 530084-88

F E R N S P R E C H A N S A G E D I E N S T

WAEHLE IM ORTSNETZ
 REISEWETTER/WINTERSPORT- ... RUF-NR. 11600 ODER 011600
 ALLGEMEINER WETTERBERICHT... RUF-NR. 1164 ODER 01164
 STRASSENWETTERVORHERSAGE ... RUF-NR. 1169 ODER 01169
 WITTERUNGSHINWEISE
 FUER DIE LANDWIRTSCHAFT RUF-NR. 1154 ODER 01154
 MEDIZINMETEOROLOGISCHE HINWEISE FUER DAS RHEIN-MAIN-GEBIET ... RUF-NR. (069) 8062888
 ABWEICHENDE RUFNUMMERN BITTE DEM AMTLICHEN FERNSPRECHBUCH ENTNEHMEN.

STATION	LUFTDR.		ERDBODEN-ZUSTAND	ERDBODEN-TEMPERATUREN IN GRAD CEL. 07 UHR VORTAGS				EXTREMWERTE DER LUFTTEMPERATUR IN GRAD CELSIUS				
	BAROM. HOEHE IN M	IN HPA BEZOGEN AUF NN		10 CM TIEFE	20 CM TIEFE	50 CM TIEFE	100CM TIEFE	IN DER DEKADE VOM: 1. 2. - 10. 2.		ABSOL. DATUM		ABSOL. DATUM
								BEOBSACHT.- ZEITRAUM	ABSOL. MAXIM.	DATUM	ABSOL. MINIM.	DATUM
SCHLESWIG	48	1028.9	SCHNEE	-0.5	0.1	1.9	3.8	1947-1984	11.6	01.02.1957	-17.2	02.02.1958
HAMBURG	16	1027.4	SCHNEE	-3.7	-1.4	1.5	3.5	1931-1984	12.5	01.02.1957	-24.6	10.02.1940
BREMEN	5	1026.4	SCHNEE	-4.2	-0.8	1.3	3.2	1890-1984	16.7	10.02.1899	-20.2	05.02.1941
BERLIN	49	1023.3	SCHNEE	-7.0	-3.6	X	2.3	1909-1984	13.7	02.02.1923	-25.4	10.02.1928
HANNOVER	54	1025.1	SCHNEE	-4.8	-2.1	1.2	X	1936-1984	14.2	02.02.1957	-21.5	01.02.1958
MUENSTER	71	1024.7	SCHNEE	-4.5	-1.1	1.8	3.2	1891-1984	19.5	10.02.1899	-20.9	03.02.1942
KASSEL	233	1021.6	SCHNEE	-3.5	-0.6	1.6	3.1	1951-1984	13.7	06.02.1966	-20.4	01.02.1958
AACHEN	205	1024.4	SCHNEE	0.0	0.7	1.9	3.8	1891-1984	20.4	10.02.1899	-20.2	07.02.1895
HOF	568	1020.8	SCHNEE	-1.4	-0.2	1.4	2.8	1947-1984	11.2	06.02.1966	-27.0	10.02.1958
BAD KISSINGEN	266	1020.4	SCHNEE	-3.4	-1.2	0.7	2.2	1946-1984	15.2	02.02.1957	-22.3	10.02.1958
KL.FELDBERG/TS.	802	-	SCHNEE	-0.1	0.1	1.0	1.9	1936-1984	10.0	02.02.1957	-25.4	01.02.1958
TRIER	273	1021.4	SCHNEE	-3.2	-0.6	1.7	3.5	1948-1984	16.7	02.02.1957	-19.3	02.02.1958
NUERNBERG	312	1021.3	SCHNEE	-3.8	-1.5	1.4	3.5	1936-1984	16.4	02.02.1957	-28.4	10.02.1958
KARLSRUHE	145	1021.4	SCHNEE	-1.6	0.0	2.0	3.7	1876-1984	18.3	02.02.1957	-21.8	10.02.1958
STUTTGART-ECHT.	419	1020.9	SCHNEE	-1.3	0.1	2.3	3.6	1900-1984	17.3	02.02.1957	-24.9	10.02.1958
PASSAU	408	1020.9	SCHNEE	-2.4	-0.6	1.2	2.5	1948-1984	14.0	04.02.1948	-29.1	10.02.1958
MUENCHEN-RIEM	529	1021.4	SCHNEE	-1.8	0.0	1.2	2.3	1940-1984	17.7	02.02.1957	-29.6	10.02.1958
FREIBURG	300	1021.6	SCHNEE	-0.4	0.5	3.8	4.8	1949-1984	19.1	02.02.1957	-21.6	10.02.1958
HOHENPEIßENBG.	986	-	SCHNEE	-0.8	-0.3	1.4	2.8	1879-1984	15.3	07.02.1972	-28.3	10.02.1958

A U S L A N D

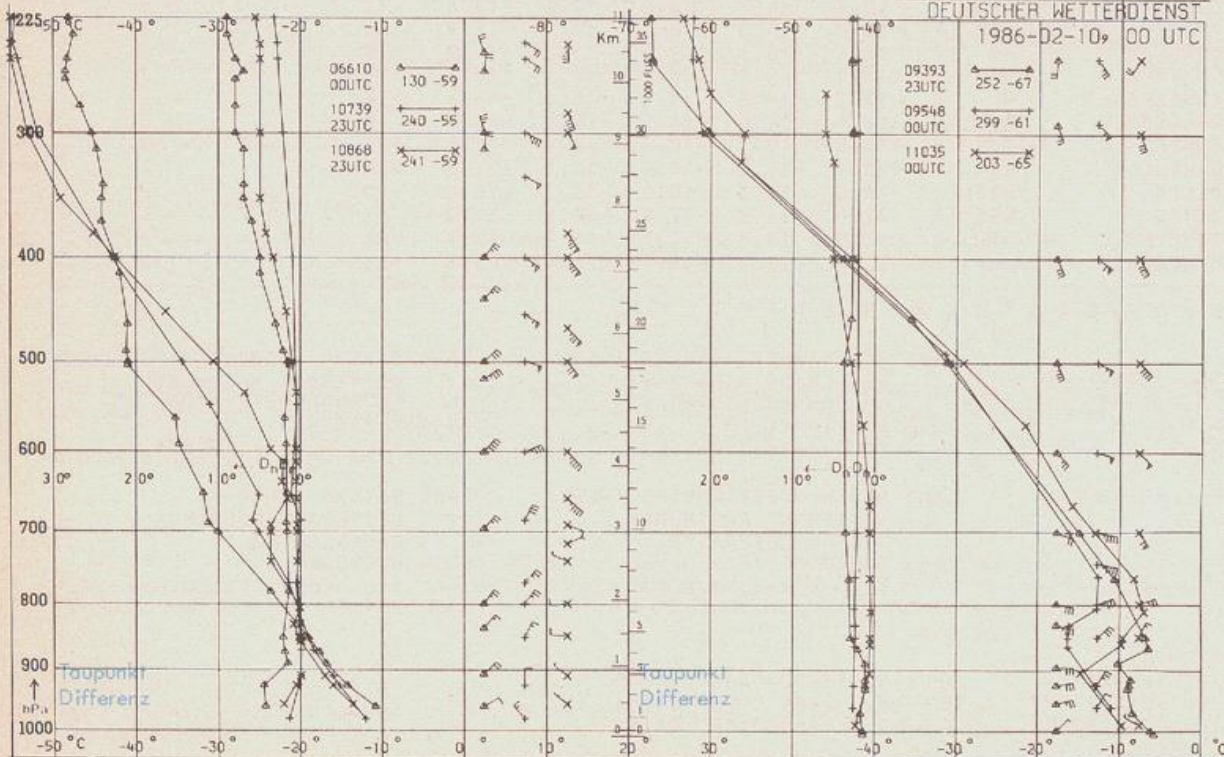
STATION	WETTER	TEMPER. WIND			STATION	WETTER	TEMPER. WIND			STATION	WETTER	TEMPER. WIND				
		IN KM/H	6 UHR	MAX VOR TAG			IN KM/H	6 UHR	MAX VOR TAG			IN KM/H	6 UHR	MAX VOR TAG		
REYKJAVIK	BEDECKT	ENE	31	4	3	BARCELONA	WOLKENLOS	NNW	22	-1	11	PRAG	BEDECKT	W	7-11	-12
OSLO	NEBEL	STILL	-17	-3	MADRID	WOLKENLOS	STILL	-6	8	WARSAU	WOLKENLOS	E	4-10	-3		
STOCKHOLM	BEDECKT	WSW	13	-6	-7	MALLORCA	HEITER	STILL	-2	11	MOSKAU	WOLKIG	W	4-15	-8	
HELSINKI	SCHNEEFALL	STILL	-12	-8	LISSABON	HEITER	STILL	4	11	BELGRAD	BEDECKT	SE	30	1		
KOPENHAGEN	HEITER	ENE	17	-8	-3	LAS PALMAS	HEITER	N	19	16	20	BUKAREST	BEDECKT	NE	30	-3
AMSTERDAM	WOLKENLOS	N	11	-6	-6	ZUERICH	BEDECKT	WSW	2-15	-8	ATHEN	HEITER	N	11	10	
LONDON	WOLKENLOS	N	4	-9	0	INNSBRUCK	SCHNEEFALL	W	6-12	-8	BOZEN	BEDECKT	STILL	-8	-14	
PARIS	HEITER	NNW	15	-9	-4	WIEN	SCHNEEFALL	NW	28	-9	-9	ROM	BEDECKT	W	52	3

A S T R O N O M I S C H E D A T E N F U E R D E N 11.FEBRUAR 1986, UHRZEIT IN MEZ

STATION	SONNE		MOND		STATION	SONNE		MOND	
	AUFGANG UHR	UNTERGANG UHR	AUFGANG UHR	UNTERGANG UHR		AUFGANG UHR	UNTERGANG UHR	AUFGANG UHR	UNTERGANG UHR
FRANKFURT	07.44	17.36	9.05	20.33	NUERNBERG	07.32	17.28	8.55	20.23
FREIBURG	07.42	17.44	9.07	20.38	STUTTGART	07.38	17.37	9.02	20.32
MUENCHEN	07.27	17.28	8.51	20.22	TRIER	07.51	17.44	9.13	20.42

MONDPHASE 2 TAGE NACH NEUMOND

M E S S U N G E N I N D E R F R E I E N A T M O S P H A E R E A M 10.FEBRUAR 1986 00 UHR



KENN- STATION ZIFFER
 06610 PAYERNE
 10739 STUTTGART
 10868 MUENCHEN - OB.SCHLEISSHEIM
 09393 LINDENBERG
 09548 MEININGEN
 11035 WIEN

BEMERKUNGEN
 Korrektur zu Nr. 37:
 Schleswig:
 Tiefstwert der Nacht am Boden statt 41 minus 5 Grad Celsius.