

Wetterkarte

des Deutschen Wetterdienstes

D 7311 A

Amtsblatt der Wetterämter Frankfurt am Main, Freiburg i. Br., München, Nürnberg, Stuttgart u. Trier

Erscheint täglich

Nur Postbezug

Preis monatl. DM 10,-
zuzüglich Porto

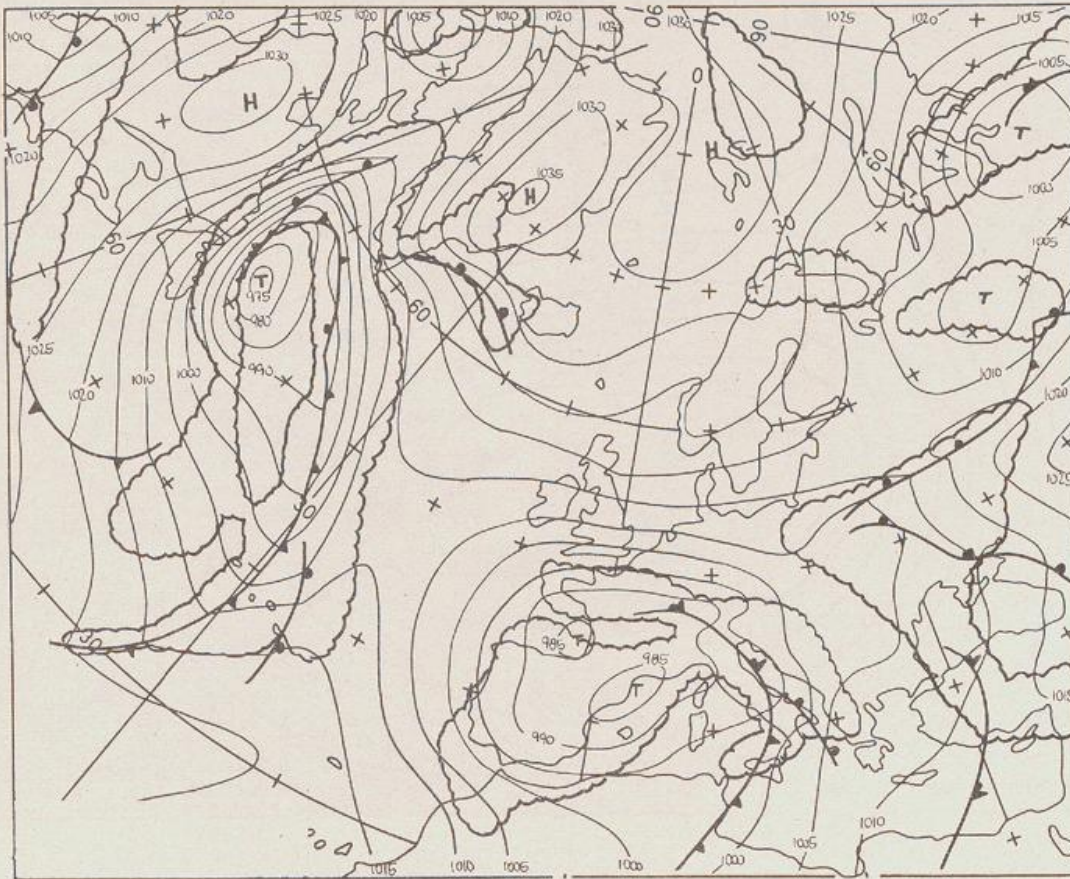
Druck und Verlag: Deutscher Wetterdienst - Wetteramt Frankfurt
Frankfurter Str. 135, 6050 Offenbach a. M., Tel. (069) 8 06 22 81

Bei unregelmäßiger Lieferung sind
Beschwerden schriftlich an das Wetteramt Frankfurt zu richten

Jahrgang 1986

Montag, den 17. Februar 1986

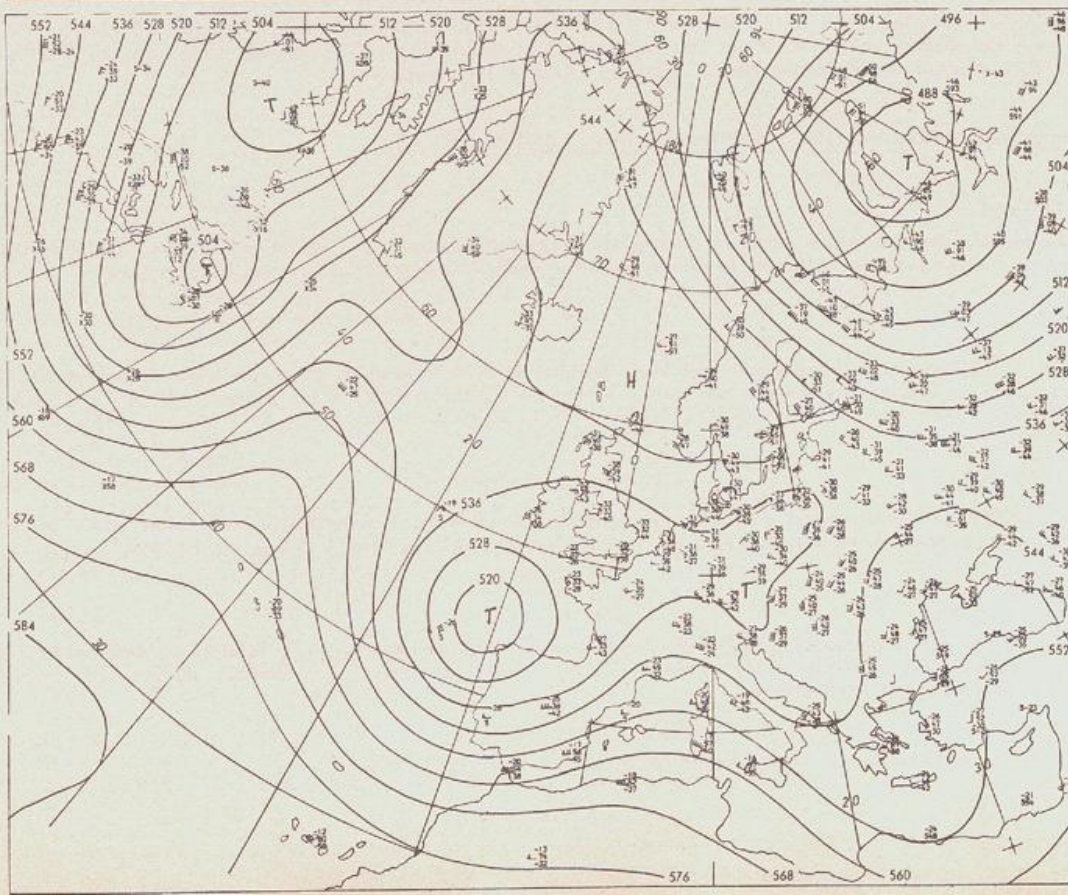
Nummer 48



Bodenwetterkarte
Vorhersage
für den

18.02. 00 Uhr

Zeitangaben außer bei
den astronomischen
Daten in UTC
(Universal Time
Coordinated).
Astronomische Daten
in gesetzlicher Zeit.



Höhenwetterkarte
(Absolute Topographie 500 hPa
entsprechend ca. 5500 m Höhe)
vom

17.02. 00 Uhr

Maßstab 1:60 Mill.

Wetterkarte des Deutschen Wetterdienstes

Erläuterungen

Schema einer Stations-
eintragung mit Beispielen

1. Gesamtbewölkung
in Achteln $\odot = 4/8$
2. Windrichtung
in 360 Grad Einteilung
Wind aus Ost (E)

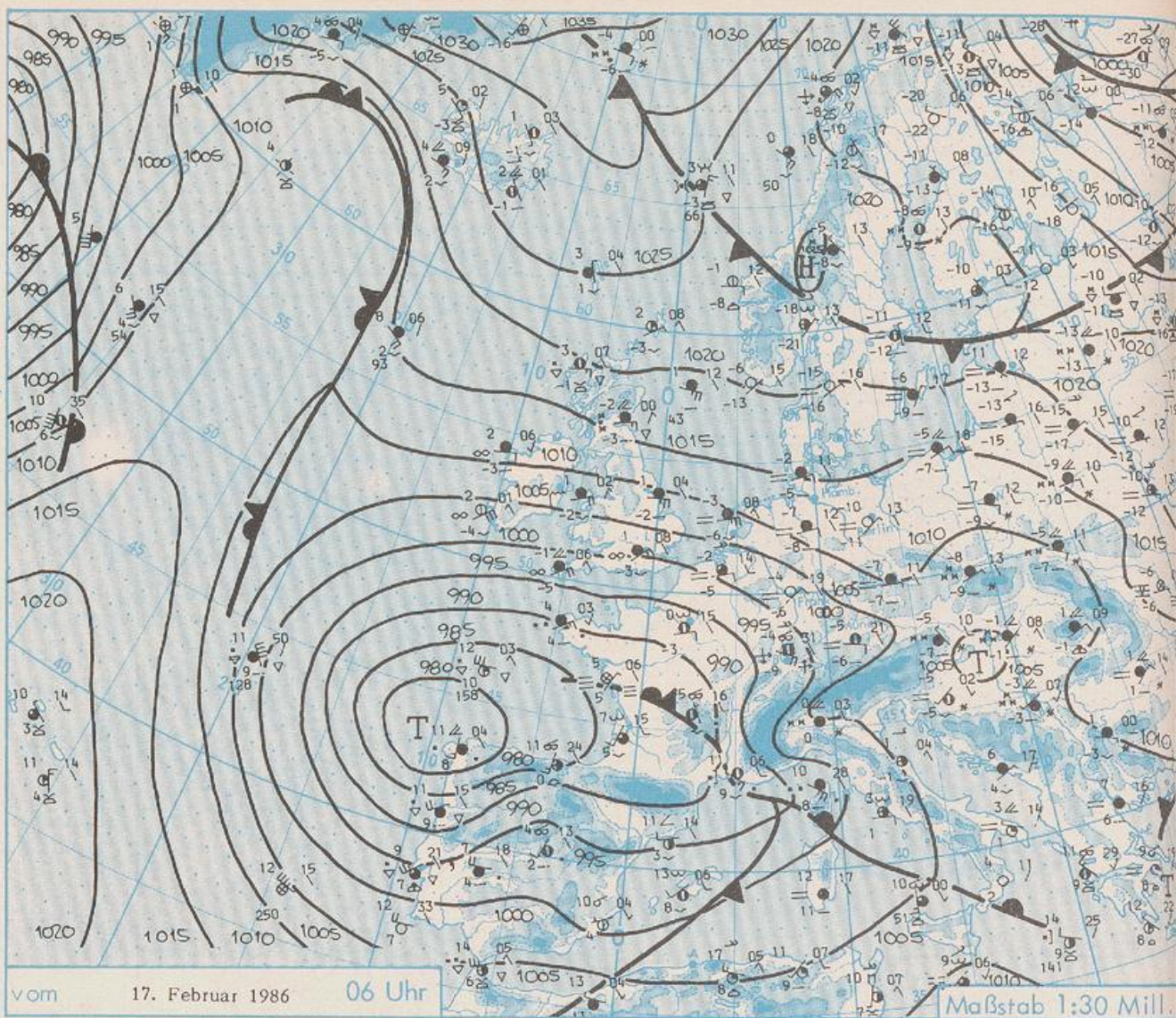
3. Windgeschwindigkeit
in Knoten (1 Kn = 1,852 km/h)
halbe Feder = 5 Knoten
ganze Feder = 10 Knoten usw.
Weit, 5 Knoten
4. Gegenwärtiges Wetter
Nieseln * Regen * Schnee
▽ Schauer △ Gewitter
≡ Nebel ⊕ Dunst
▲ Hagel ⊕ Schneestreifen
je nach Intensität mehrere
Symbole bei * * *

5. Wetterverlauf von 01-07 h
+ ≡ * * * ▽ △
6. Lufttemperatur in ganzen
Grad Celsius in 2 m Höhe
über Grund. Minus 2°C = -2°C
7. Taupunkttemperatur
wie 6.
8. Wassertemperatur
in zehntel Grad Celsius

9. Tiefe Wolken
unterhalb 2500 m
☉ Cumulus --- Stratus
10. Mittelhöhe Wolken
zwischen 2500 und ca 6000 m
☁ Altocumulus
☼ Altostratus

11. Hohe Wolken
oberhalb 6000 m
☉ Cirrus ☼ Cirrostratus
12. Betrag und Art der 3-stün-
digen Luftdruckänderung
12 = 12 zehntel hPa
erst gestiegen, dann
gleichgeblieben

- Fronten mit Erwärmung, Ab-
kühlung a) am Boden
☐ Warmfront
☐ Kaltfront
☐ Okklusion
b) in der Höhe
☐ Konvergenzlinie
☐ Linien gleichen
Luftdruckes =
Isobaren



Wetterlage und Entwicklung

Das vor Nordwestspanien angelangte Sturmtief zieht unter weiterer Auffüllung über Südfrankreich ins westliche Mittelmeer. Seine Wolkenfelder greifen zunächst auf den Süden, später auch auf das mittlere Deutschland über. Gleichzeitig dringt an der Ostflanke eines sich vom Nordmeer nach Skandinavien verlagernden Hochs Arktikluft nach Mitteleuropa vor.

Vorhersagen gültig vom Dienstag, den 18.02.1986 früh, bis Mittwoch, den 19.02.1986 früh, für:

Hessen, Rheinland-Pfalz und Saarland

Veränderliche, meist starke Bewölkung und zeitweise leichter Schneefall. Tagestemperaturen um den Gefrierpunkt, Tiefstwerte in der Nacht zu Mittwoch bei minus 2 Grad Celsius. Mäßiger, tagsüber zeitweise auffrischender Wind aus Nordost bis Ost.

Baden-Württemberg

Veränderliche, zeitweise starke Bewölkung und gelegentlich leichter Schneefall. Höchsttemperaturen um den Gefrierpunkt, im höheren Bergland bei minus 3 Grad C. Tiefstwerte nachts um minus 3, bei örtlichem Aufklaren bis minus 7 Grad C. Zeitweise böig auffrischender östlicher Wind.

Nordbayern

Veränderliche, vielfach starke Bewölkung und besonders im Osten gelegentlich Schneefall. Tageshöchsttemperaturen minus 3 bis 1 Grad C. Nächtliche Tiefsttemperaturen minus 4 bis minus 8 Grad C. Schwacher bis mäßiger Wind aus Ost bis Nordost.

Südbayern

In den Niederungen gebietsweise Nebel oder Hochnebel, sonst meist stark bewölkt und zeitweise etwas Schneefall. Höchsttemperaturen minus 4 bis 2, in den Alpen in 2000 m minus 4 bis minus 8 Grad C. Gipfel zeitweise frei. Nachts leichter bis mäßiger Frost. Mitunter auflebender Wind aus östlichen Richtungen.

Weitere Aussichten:

Leichter Temperaturrückgang, sonst zunächst wenig Änderung.

W E T T E R M E L D U N G E N V O M 17.FEBRUAR 1986 06 UHR

STATION	HOEHE IN M UEBER NN	WETTER	WIND IN KM/H	T E M P E R A T U R (GRAD CELSIUS)				SONNEN- NIEDER- SCHEIN SCHLAG VORTAG 24 STG.		SCHNEE- HOEHE IN CM		
				IN 2 M	TAU- PUNKT	MAXIM. VORTAG	MITTEL VORTAG	TIEFSTWERT DER NACHT 2 M BODEN	IN STD.		IN MM	
BERLIN	50	WOLKENLOS	NE 11	-9.6	-11.2	-2.9	-4.2	-10.0	-14	0.0	2	
SCHLESWIG	43	BEDECKT	E 19	-2.4	-4.9	-2.1	-3.0	-3.3	-3	0.0	2	
HELGOLAND	4	WOLKENLOS	E 41	-2.8	-5.5	-1.5	-2.7	-3.0	-4			
EMDEN	5	BEDECKT	E 30	-3.8	-6.4	-2.5	-3.6	-3.8	-4		1	
HAMBURG	16	WOLKENLOS	ENE 7	-7.5	-8.3	-2.4	-4.0	-7.5	-9		RESTE	
BREMEN	3	WOLKENLOS	E 19	-5.7	-7.6	-1.9	-3.5	-5.9	-8			
LUECHOW	17	WOLKENLOS	NNE 6	-10.8	-11.7	-2.0	-3.5	-11.3	-14		2	
OSNABRUECK	95	BEDECKT	E 17	-4.4	-6.8	-2.6	-3.4	-4.4	-5		3	
HANNOVER	56	BEDECKT	E 20	-6.6	-7.8	-1.9	-3.9	-6.6	-7	0.0	2	
ESSEN	154	HEITER	ENE 31	-3.5	-5.8	0.3	-2.9	-3.5	-5	5.9	2	
AACHEN	202	WOLKENLOS	E 17	-4.2	-6.0	1.5	-2.8	-4.8	-8	7.9	7	
KOELN-BONN	91	WOLKENLOS	E 19	-2.3	-5.2	2.1	-2.6	-3.3	-7	7.0	3	
KAHLER ASTEN	839	IN WOLKEN	E 31	-8.7	-9.8	-6.5	-7.0	-8.7	-9		84	
KASSEL	231	BEDECKT	ENE 15	-4.9	-6.8	-1.0	-2.1	-5.0	-5	0.1	4	
GIESSEN	186	BEDECKT	NE 15	-4.2	-6.0	0.8	-3.4	-4.6	-7	3.8	4	
BAD HERSFELD	212	SCHNEEFALL	E 31	-5.4	-6.7	-0.5	-2.0	-5.4	-6	0.7	0.0	6
WASSERKUPPE	921	SCHNEETREIBEN	E 26	-8.7	-9.8	-6.7	-7.0	-8.7	-10	2.8	43	
KL. FELDBERG/TS.	805	HEITER	E 28	-7.3	-7.9	-4.6	-6.8	-7.4	-8	4.8	27	
FRANKFURT/FLGH.	111	WOLKENLOS	NE 17	-3.5	-5.8	1.7	-2.7	-4.1	-6	6.0	3	
OFFENBACH/MAIN	98	WOLKENLOS	NNE 24	-3.9	-5.8	2.9	-2.0	-3.9	X	7.3	X	
DARMSTADT	108	WOLKENLOS	NNE 13	-2.9	-5.6	1.6	-2.2	-4.7	-9	8.3	6	
MUERBURG	627	BEDECKT	E 22	-6.5	-7.0	-3.2	-6.4	-7.0	-7	4.6	0.0	19
KOBLENZ	96	WOLKIG	E 11	-2.5	-4.8	2.3	-2.0	-2.5	X	6.2	2	
BAD MARIENBERG	547	WOLKENLOS	E 26	-6.7	-7.5	-2.0	-5.4	-6.7	-8	7.7	20	
TRIER PETRISBG.	265	HEITER	NE 19	-3.2	-5.7	0.7	-3.3	-4.0	-5	7.9	3	
DEUSELBACH	480	BEDECKT	NE 17	-4.3	-6.1	0.3	-3.8	-4.9	-7	8.2	12	
WEINBIET	553	HEITER	ENE 30	-5.5	-6.5	-1.6	-4.7	-5.6	-7	8.6	12	
THOLEY	396	WOLKIG	ENE 35	-4.5	-6.0	0.0	-3.9	-5.0	-6	7.6	7	
SAARBRUECKEN	322	WOLKIG	ENE 30	-4.5	-6.0	0.5	-3.6	-4.7	-6	8.0	4	
DEHRINGEN	276	WOLKENLOS	E 13	-4.3	-6.7	0.3	-3.6	-5.5	-8	7.8	7	
STUTTGART	314	WOLKENLOS	ENE 2	-5.1	-6.4	1.6	-2.0	-5.6	-7	2.4	3	
STUTTGART-ECHT.	396	HEITER	E 20	-4.4	-5.6	1.0	-3.3	-7.4	-10	X	1	
STOETTEN	734	BEDECKT	E 33	-6.5	-7.3	-3.2	-6.1	-6.7	-8	5.0	0.0	26
FREUDENSTADT	797	NEBEL	ENE 6	-7.3	-7.3	1.1	-3.7	-7.3	-10	7.0	57	
KLIPPENECK	973	HEITER	E 31	-5.3	-7.4	3.6	-2.8	-5.4	-6	7.8	20	
ULM	522	BEDECKT	NE 13	-5.6	-6.1	-0.9	-3.8	-5.6	-7	6.8	10	
MANNHEIM	96	WOLKENLOS	NNE 9	-1.4	-6.3	3.0	-1.9	-2.1	-6	8.2	2	
KARLSRUHE	112	WOLKENLOS	NE 15	-4.6	-6.9	1.9	-2.5	-4.6	-5	7.8	4	
FREIBURG	269	BEDECKT	W 7	-5.0	-5.6	1.7	-2.0	-5.0	-7	3.2	6	
FELDBERG/SCHW.	1486	SCHNEETREIBEN	ESE 39	-4.1	-8.5	-1.9	-4.0	-5.1	-8	1.2	136	
KONSTANZ	443	WOLKENLOS	N 4	-5.6	-6.2	4.1	-0.6	-5.6	-8	5.9	0.0	
MUERZBURG	268	WOLKENLOS	NNE 19	-5.6	-6.6	0.1	-4.3	-7.4	-7	5.6	7	
BAD KISSINGEN	262	WOLKENLOS	NE 19	-5.8	-8.2	0.5	-4.4	-5.8	-10	3.7	7	
BAMBERG	239	WOLKIG	ENE 2	-6.1	-7.5	2.2	-4.2	-7.3	-12	5.5	5	
COBURG	337	BEDECKT	E 9	-5.4	-6.1	0.6	-2.3	-6.0	-8	0.1	4	
HOF	567	SCHNEEFALL	NNE 22	-7.5	-8.4	-2.4	-4.7	-7.9	-10		0.1	15
MUERNBERG/FLGH.	319	WOLKENLOS	ENE 15	-5.2	-7.8	1.6	-3.0	-6.8	-10	6.2	5	
HEIDEN	438	BEDECKT	NNE 9	-5.6	-6.6	-0.5	-2.1	-6.7	-10	0.6	6	
WEISSENBURG/BAY	422	HEITER	NNE 11	-6.0	-7.4	1.5	-5.7	-8.0	-12	7.5	5	
REGENSBURG	366	WOLKENLOS	NE 9	-5.9	-7.0	1.6	-2.6	-5.9	-8	2.8	3	
AUGSBURG	461	BEDECKT	E 9	-5.4	-6.7	-1.3	-6.1	-8.6	-11	7.0	6	
MUENCHEN-RIEM	530	BEDECKT	E 17	-4.8	-5.7	-2.1	-7.0	-11.4	-15	4.1	9	
MUEHLDOERF	401	HEITER	E 24	-5.4	-6.4	0.5	-3.2	-5.5	-8	1.2	6	
PASSAU	409	WOLKENLOS	E 11	-5.2	-7.8	0.5	-2.3	-5.4	-9		8	
GR. ARBER	1437	HEITER	ESE 24	-8.0	-16.6	-4.4	-7.1	-9.6	X	3.5	193	
KEMPTEN	705	HEITER	STILL	-9.8	-10.2	2.1	-4.8	-10.7	-14	8.2	8	
OBERSTDORF	810	HEITER	STILL	-11.2	-11.5	5.8	-3.1	-11.2	-15	8.3	60	
GARMISCH-PARTK.	719	HEITER	E 2	-10.2	-10.7	2.0	-4.3	-10.3	-13	4.3	27	
ZUGSPITZE	2960	HEITER	WSW 9	-10.0	-26.7	-10.5	-13.5	-14.3	X	3.6	1	280
HOHENPEIßENBG.	977	HEITER	E 22	-7.8	-8.1	0.9	-2.9	-8.0	-9	8.4	17	
HENDELSTEIN	1832	HEITER	NE 4	-6.2	-12.3	-0.5	-5.2	-7.0	-10	4.6	75	

A U S K U E N F T E U N D B E R A T U N G E N E R T E I L E N :

LAND HESSEN WETTERAMT FRANKFURT FRANKFURTER STR. 135 6050 OFFENBACH/MAIN TEL. (069) 8062 634/549	LAND BADEN-WUERTTEMBERG (OST) WETTERAMT STUTTGART AM SCHNARRENBURG 17 7000 STUTTGART 50 TEL. (0711) 541122	LAND BAYERN (NORD) WETTERAMT MUERNBERG FLUGHAFENSTR. 100 8500 MUERNBERG TEL. (0911) 525001
LAND RHEINLAND-PFALZ/SAARLAND WETTERAMT TRIER PETRISBERG 5500 TRIER TEL. (0651) 45045	LAND BADEN-WUERTTEMBERG (WEST) WETTERAMT FREIBURG STEFAN-MEIER-STR. 4 7800 FREIBURG 1 TEL. (0761) 273057	LAND BAYERN (SUED) WETTERAMT MUENCHEN BAVARIARING 10 8000 MUENCHEN 2 TEL. (089) 530084-88

F E R N S P R E C H A N S A G E D I E N S T

WAEHLE IM ORTSNETZ
 REISEWETTER/WINTERSPORT- ... RUF-NR. 11600 ODER 011600
 ALLGEMEINER WETTERBERICHT... RUF-NR. 1164 ODER 01164
 STRASSENWETTERVORHERSAGE ... RUF-NR. 1169 ODER 01169
 WITTERUNGSHINWEISE
 FUER DIE LANDWIRTSCHAFT RUF-NR. 1154 ODER 01154
 MEDIZINMETEOROLOGISCHE HINWEISE FUER DAS RHEIN-MAIN-GEBIET ... RUF-NR. (069) 8062888
 ABWEICHENDE RUFNUMMERN BITTE DEM AMTLICHEN FERNSPRECHBUCH ENTNEHMEN.

WEITERE MESSUNGEN UND BEOBACHTUNGEN VOM 17.FEBRUAR 1986 06 UHR

STATION	LUFTDR.		ERDBODEN- ZUSTAND	ERDBODEN-TEMPERATUREN IN GRAD CEL. 07 UHR VORTAGS				EXTREMWERTE DER LUFTTEMPERATUR IN GRAD CELSIUS IN DER DEKADE VOM: 11. 2. - 20. 2.				
	BAROM. HOEHE IN M AUF NN	IN HPA BEZOGEN AUF NN		07 CM TIEFE	20 CM TIEFE	50 CM TIEFE	100CM TIEFE	BEOBSCHT.- ZEITRAUM	ABSOL. MAXIM.	DATUM	ABSOL. MINIM.	DATUM
SCHLESWIG	48	1015.7	SCHNEE	-0.7	-0.1	1.7	3.5	1947-1984	12.2	14.02.1958	-19.7	16.02.1958
HAMBURG	16	1014.4	SCHNEE	-4.0	-2.0	1.0	3.0	1931-1984	14.4	17.02.1950	-29.1	13.02.1940
BREMEN	5	1012.2	GEFROREN	-3.5	-2.3	0.4	2.6	1890-1984	15.3	11.02.1899	-23.6	13.02.1940
BERLIN	49	1013.2	SCHNEE	-3.3	-2.6	0.2	1.7	1909-1984	15.5	15.02.1961	-26.0	11.02.1929
HANNOVER	54	1012.3	SCHNEE	-2.8	-1.9	0.7	X	1936-1984	15.1	14.02.1958	-24.3	16.02.1958
MUENSTER	71	1008.1	GEFROREN	-2.8	-1.8	1.1	2.5	1891-1984	16.5	18.02.1950	-22.4	16.02.1958
KASSEL	233	1008.9	SCHNEE	-2.2	-1.3	0.8	2.6	1951-1984	16.0	14.02.1958	-22.4	17.02.1958
AACHEN	205	1002.7	SCHNEE	0.0	0.4	1.1	3.3	1891-1984	19.8	14.02.1961	-18.6	14.02.1895
HOF	568	1008.3	SCHNEE	-1.3	-0.4	1.0	2.3	1947-1984	15.1	14.02.1958	-24.4	11.02.1958
BAD KISSINGEN	266	1006.0	SCHNEE	-2.8	-1.6	0.1	1.6	1946-1984	17.9	14.02.1958	-21.3	14.02.1968
KL.FELDBERG/TS.	802	-	SCHNEE	-0.3	-0.1	0.7	1.2	1936-1984	14.4	18.02.1950	-20.8	11.02.1958
TRIER	273	1000.2	SCHNEE	-2.7	-1.5	0.8	2.9	1948-1984	16.5	14.02.1958	-18.5	17.02.1958
NUERNBERG	312	1005.0	SCHNEE	-2.5	-1.6	0.4	2.8	1936-1984	18.3	14.02.1958	-23.0	18.02.1958
KARLSRUHE	145	1001.0	SCHNEE	-1.7	-0.9	1.1	2.7	1876-1984	19.0	14.02.1958	-23.1	12.02.1929
STUTTGART-ECHT.	419	1000.7	SCHNEE	-1.5	-0.8	1.5	2.9	1900-1984	17.8	14.02.1958	-23.7	12.02.1929
PASSAU	408	1005.7	SCHNEE	-1.2	-0.6	0.9	2.3	1948-1984	15.4	13.02.1951	-21.4	14.02.1958
MUENCHEN-RIEM	529	1002.5	SCHNEE	-1.5	-0.6	0.6	2.0	1940-1984	17.6	14.02.1958	-24.0	14.02.1940
FREIBURG	300	998.6	SCHNEE	-0.8	-0.2	2.8	4.2	1949-1984	21.0	15.02.1958	-16.9	13.02.1958
HOHENPEISSENBG.	986	-	SCHNEE	-1.2	-0.7	1.1	2.5	1879-1984	16.3	11.02.1899	-29.1	11.02.1929

A U S L A N D

STATION	WETTER	TEMPER.			STATION	WETTER	TEMPER.			STATION	WETTER	TEMPER.				
		WIND IN KM/H	6 UHR	MAX VOR TAG			WIND IN KM/H	6 UHR	MAX VOR TAG			WIND IN KM/H	6 UHR	MAX VOR TAG		
REYKJAVIK	REGEN	E	26	3	5	BARCELONA	HEITER	W	22	11	15	PRAG	BEDECKT	E	7	-7
OSLO	WOLKIG	NE	7-18	-10	MADRID	BEDECKT	SSW	19	4	14	WARSCHAU	BEDECKT	ESE	15	-7	
STOCKHOLM	BEDECKT	N	6-11	-6	MALLORCA	BEDECKT	SW	15	13	17	MOSKAU	SCHNEESCHAUER	WSW	11-13	-6	
HELSINKI	WOLKIG	NNW	4-10	-4	LISSABON	SCHAUER	SW	44	9	15	BELGRAD	SCHNEEFALL	WSW	7	-3	
KOPENHAGEN	BEDECKT	ENE	15	-5	1	LAS PALMAS	WOLKIG	NNE	31	16	23	BUKAREST	BEDECKT	NE	19	1
AMSTERDAM	BEDECKT	E	37	-3	-2	ZUERICH	WOLKIG	NE	13	-4	4	ATHEN	HEITER	STILL	9	17
LONDON	BEDECKT	NE	30	1	2	INNSBRUCK	HEITER	UML	2	-7	6	BOZEN	BEDECKT	STILL	0	7
PARIS	BEDECKT	E	15	0	7	WIEN	SCHNEEFALL	NNW	13	-5	-1	ROM	WOLKIG	E	19	3

A S T R O N O M I S C H E D A T E N F U E R D E N 18.FEBRUAR 1986, UHRZEIT IN MEZ

STATION	SONNE		MOND		STATION	SONNE		MOND	
	AUFGANG UHR	UNTERGANG UHR	AUFGANG UHR	UNTERGANG UHR		AUFGANG UHR	UNTERGANG UHR	AUFGANG UHR	UNTERGANG UHR
FRANKFURT	07.31	17.48	11.09	3.38	NUERNBERG	07.20	17.39	11.03	3.25
FREIBURG	07.30	17.55	11.25	3.30	STUTTGART	07.26	17.48	11.15	3.29
MUENCHEN	07.15	17.39	11.09	3.15	TRIER	07.38	17.56	11.20	3.45

MONDPHASE 2 TAGE NACH ERSTEM VIERTEL

M E S S U N G E N I N D E R F R E I E N A T M O S P H A E R E A M 17.FEBRUAR 1986 00 UHR

