

Wetterkarte

des Deutschen Wetterdienstes

D 7311 A

Amtsblatt der Wetterämter Frankfurt am Main, Freiburg i. Br., München, Nürnberg, Stuttgart u. Trier

Erscheint täglich
Nur Postbezug
Preis monatl. DM 10,-
zuzüglich Porto

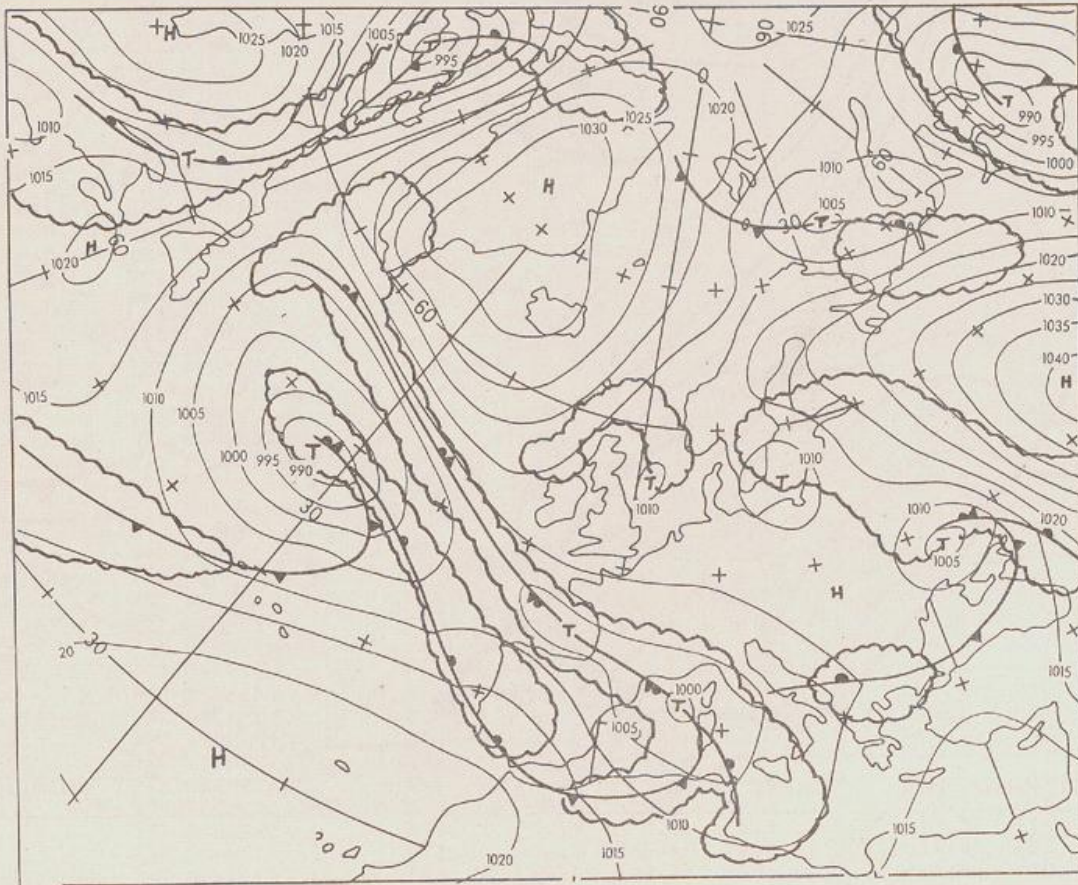
Druck und Verlag: Deutscher Wetterdienst - Wetteramt Frankfurt
Frankfurter Str. 135, 6050 Offenbach a. M., Tel. (0 69) 8 06 22 81

Bei unregelmäßiger Lieferung sind
Beschwerden schriftlich an das Wet-
teramt Frankfurt zu richten

Jahrgang 1986

Freitag, den 21. Februar 1986

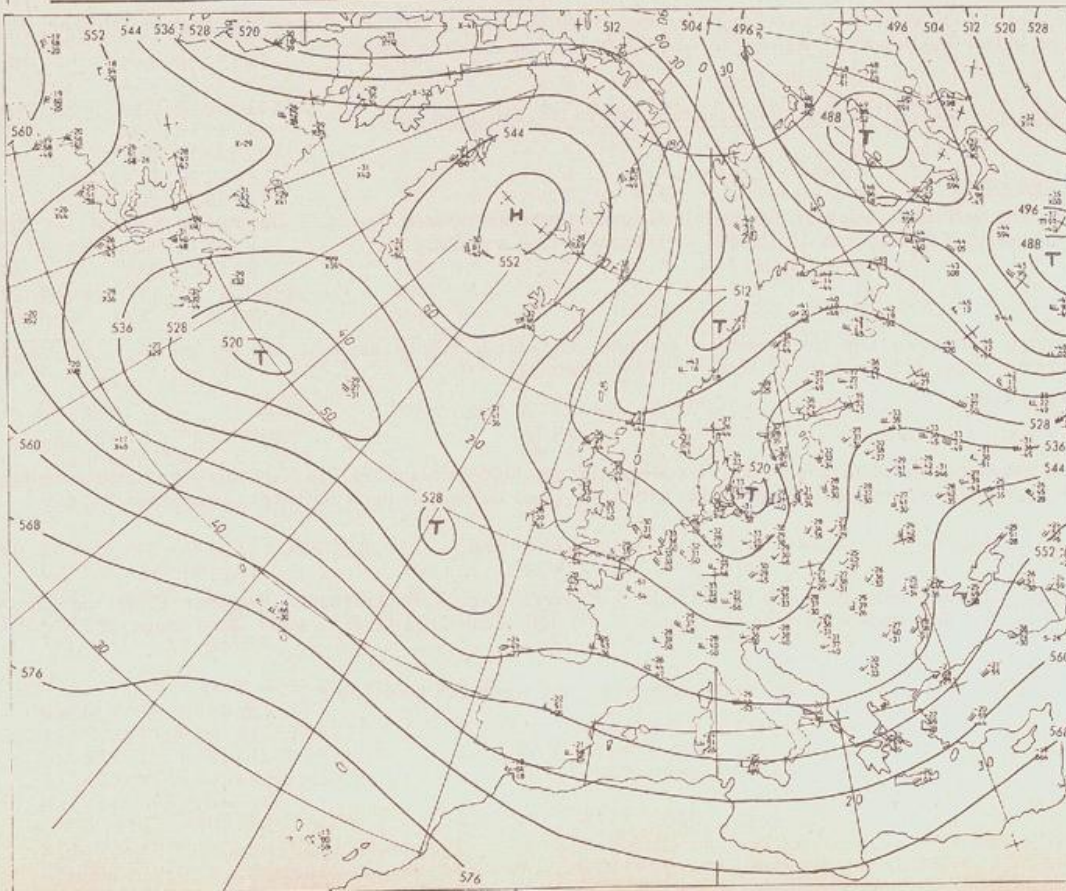
Nummer 52



Bodenwetterkarte
Vorhersage
für den

22.02. 00 Uhr

Zeitangaben außer bei
den astronomischen
Daten in UTC
(Universal Time
Coordinated).
Astronomische Daten
in gesetzlicher Zeit.



Höhenwetterkarte
(Absolute Topographie 500 hPa
entsprechend ca. 5500 m Höhe)
vom

21.02. 00 Uhr

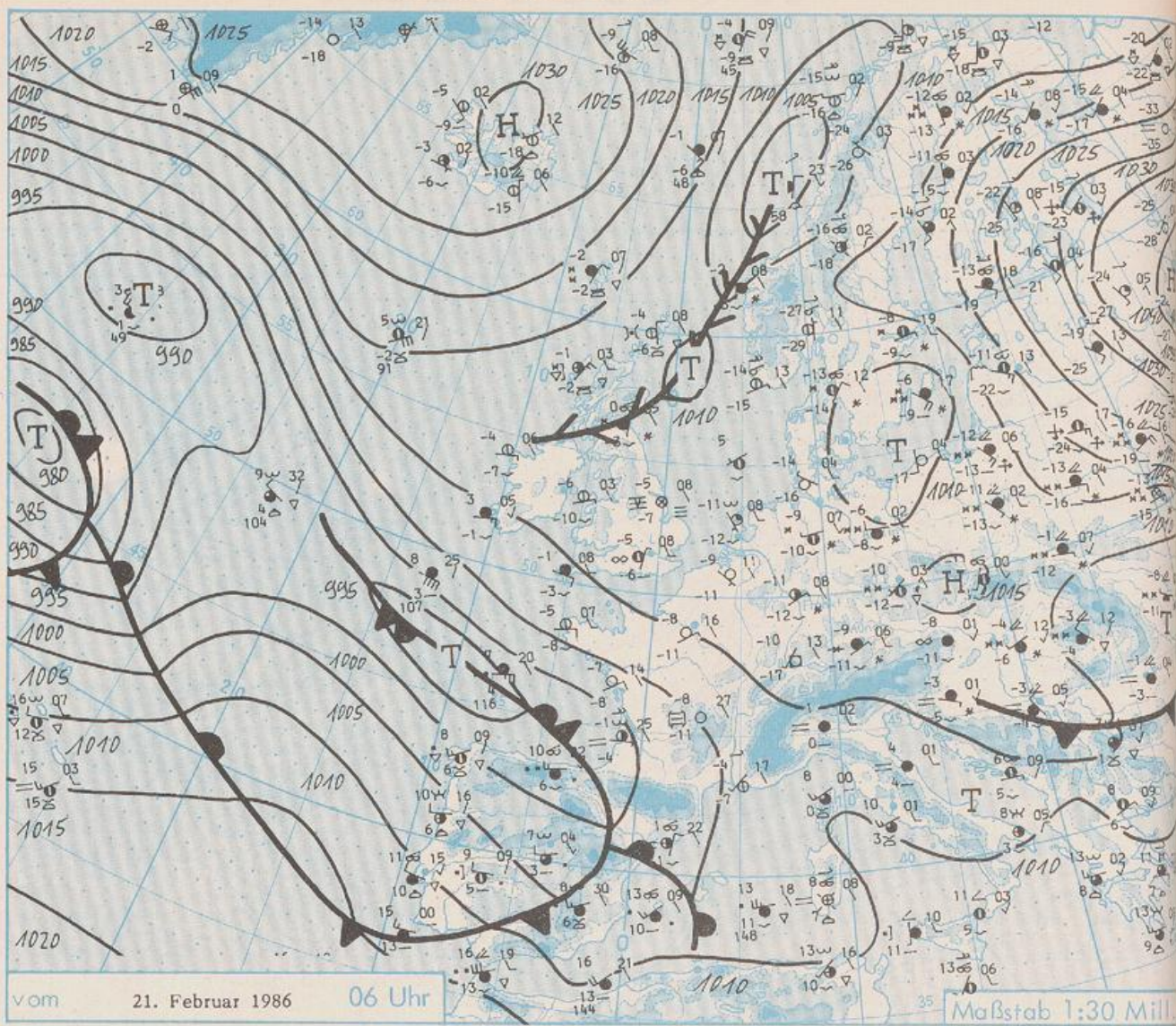
Maßstab 1:60 Mill.

Wetterkarte des Deutschen Wetterdienstes

Erläuterungen

Schema einer Stations-
eintragung mit Beispielen

1. Gesamtbedeckung
in Achteln $\frac{4}{8}$
 2. Windrichtung
in 360 Grad Einteilung
Wind aus Ost (E)
gleich 90° mit 15 Knoten
 3. Windgeschwindigkeit
in Knoten (1Kn = 1,852 km/h)
halbe Feder = 3 Knoten
ganze Feder = 10 Knoten usw.
 4. Gegenwärtiges Wetter:
Niesel * Regen * Schnee
Schauer ∇ Gewitter ∇
Nebel \equiv Dunst \circ
Hagel Δ Schneestreifen \vdash
je nach Intensität mehrere
Symbole bei * * *
 5. Wetterverlauf von 01-07 h
 $\vdash \equiv * * * \nabla \nabla$
 6. Lufttemperatur in ganzen
Grad Celsius in 2 m Höhe
über Grund. Minus $2^\circ\text{C} = -2^\circ\text{C}$
 7. Taupunkttemperatur
wie 6.
 8. Wassertemperatur
in zehntel Grad Celsius
 9. Tiefe Wolken
unterhalb 2500 m
 \triangle Cumulus --- Stratus
--- Altocumulus
 ∇ Altostratus
 11. Hohe Wolken
oberhalb 6000 m
--- Cirrus \sim Cirrostratus
 12. Betrag und Art der 3-stün-
digen Luftdruckänderung
 ∇ = 12 zehntel hPa
erst gestiegen, dann
gleichgeblieben
- Fronten mit Erwärmung, Ab-
kühlung a) am Boden
Warmfront ∇
Kaltfront ∇
Okklusion ∇
b) in der Höhe
 ∇
Konvergenzlinie
Linien gleichen
Luftdruckes =
Isobaren



Wetterlage und Entwicklung

Das Tief über der Ostsee verlagert sich unter Abschwächung langsam ostwärts. Damit verbleibt Deutschland unter leichtem Hochdruckeinfluß, wobei die Zufuhr kalter Festlandsluft von Osten nach Mitteleuropa erhalten bleibt.

Vorhersagen gültig vom Samstag, den 22.02.1986 früh, bis Sonntag, den 23.02.1986 früh; für:

Hessen, Rheinland-Pfalz und Saarland

Teils heiter, teils wolkig und nur vereinzelt leichter Schneefall. Tageshöchsttemperaturen minus 2 bis minus 6 Grad C. Tiefstwerte in der Nacht zu Sonntag minus 11 bis minus 15 Grad C. Schwacher Wind um Ost.

Baden-Württemberg

Teils heiter, teils hochnebelartige Bewölkung und nur vereinzelt geringer Schneefall. Höchsttemperaturen um minus 4, im Bergland bei minus 10 Grad C. Tiefstwerte minus 8 bis minus 15 Grad C. Schwachwindig.

Nordbayern

Veränderliche Bewölkung mit längeren Aufheiterungen und im wesentlichen niederschlagsfrei. Tageshöchsttemperaturen minus 8 bis minus 5 Grad C. Nächtliche Tiefsttemperaturen minus 10 bis minus 15 Grad C, örtlich noch darunter. Schwacher Wind.

Südbayern

Meist bedeckt oder neblig-trüb, mitunter unbedeutender Schneefall. Vorübergehende Aufheiterungen. Tagsüber Frost um minus 6 Grad C. Nachtfrost um minus 10, bei längerem Aufklaren um minus 15 bis minus 20 Grad C. Schwacher Wind meist um Nordost.

Weitere Aussichten:

Zeitweise Schneefall und weiterhin sehr kalt.

W E T T E R M E L D U N G E N V O M 21.FEBRUAR 1986 06 UHR

STATION	HOEHE IN M UEBER NN	WETTER	WIND IN KM/H	T E M P E R A T U R (GRAD CELSIUS)					TIEFSTWERT DER NACHT 2 M BODEN	SONNEN- SCHEIN VORTAG IN STD.	NIEDER- SCHLAG 24 STG. IN MM	SCHNEE- HOEHE IN CM
				IN 2 M	TAU- PUNKT	MAXIM. VORTAG	MITTEL VORTAG					
BERLIN	50	SCHNEEFALL	W 15	-6.4	-7.9	-5.1	-7.0	-7.0	-8		0.2	20
SCHLESWIG	43	WOLKENLOS	WNW 11	-14.3	-16.0	-3.4	-6.8	-14.3	-17	0.9	0.0	5
HELGOLAND	4	HEITER	N 11	-5.4	-11.0	-3.1	-4.0	-5.6	-8	2.2	0.1	1
EMDEN	5	SCHNEESCHAUER	WNW 11	-6.6	-8.8	-2.8	-5.0	-7.9	-15	4.5	0.2	6
HAMBURG	16	HEITER	WNW 2	-10.9	-11.6	-3.4	-5.2	-10.9	-17	1.0	0.7	11
BREMEN	3	SCHNEEFALL	WSW 6	-10.2	-10.2	-2.8	-5.6	-10.2	-12	5.4	0.2	8
LUECHOW	17	SCHNEEFALL	W 7	-7.7	-8.7	-3.9	-6.2	-7.7	-9		0.5	25
OSNABRUECK	95	BEDECKT	W 4	-8.1	-9.1	-3.4	-7.0	-9.0	-15	1.5	0.1	8
HANNOVER	56	SCHNEEFALL	W 6	-9.1	-10.2	-4.4	-8.0	-10.4	-11	2.0	0.2	17
ESSEN	154	WOLKIG	ESE 9	-9.4	-11.3	-3.8	-6.1	-10.5	-19	2.8	0.3	6
AACHEN	202	SCHNEEFALL	S 2	-10.9	-12.6	-4.1	-6.6	-10.9	-14	5.4	0.2	7
KOELN-BONN	91	BEDECKT	ENE 6	-9.7	-10.5	-2.6	-5.8	-11.2	-13	2.2	0.0	2
KAHLER ASTEN	839	SCHNEEFALL	NNE 4	-15.3	-17.1	-9.5	-13.0	-15.5	-24	2.6	0.8	87
KASSEL	231	SCHNEEFALL	STILL	-12.2	-13.2	-4.8	-8.2	-12.8	-20	4.7	0.1	14
GIESSEN	186	BEDECKT	ENE 2	-8.0	-8.3	-4.2	-6.1	-8.0	-9	2.9	0.2	5
BAD HERSFELD	212	BEDECKT	ENE 2	-12.0	-14.4	-3.9	-8.9	-12.2	-16	2.9	0.0	11
WASSERKUPPE	921	SCHNEEFALL	SE 6	-14.6	-16.3	-11.1	-12.7	-14.6	-19	4.3	0.3	45
KL.FELDBERG/TS.	805	SCHNEEFALL	STILL	-12.2	-12.8	-9.6	-11.8	-12.4	-18	1.5	0.6	28
FRANKFURT/FLGH.	111	HEITER	ENE 7	-11.2	-11.7	-4.0	-7.3	-12.2	-14	0.4	0.1	2
OFFENBACH/MAIN	98	BEDECKT	E 4	-9.5	-9.7	-2.3	-6.5	-10.2	X	0.6	0.0	X
DARMSTADT	108	BEDECKT	ENE 6	-6.7	-11.3	-3.3	-5.8	-10.2	-18	3.1	0.3	5
MUERBURG	627	WOLKIG	ENE 6	-11.6	-13.0	-8.5	-10.7	-11.6	-16	1.9	0.2	20
KOBLENZ	96	SCHNEEFALL	W 4	-6.0	-7.4	-3.0	-4.8	-6.0	X	1.3	0.2	1
BAD MARIENBERG	547	HEITER	NE 6	-12.4	-15.3	-6.7	-9.4	-12.5	-19	2.3	0.3	20
TRIER PETRISBG.	265	BEDECKT	E 13	-7.3	-10.8	-3.2	-6.4	-7.4	-9	7.5	0.0	2
DEUSELBACH	480	SCHNEEFALL	E 13	-9.5	-14.1	-6.0	-8.2	-9.5	-10	4.8	0.1	11
WEINBIET	553	SCHNEEFALL	NE 15	-10.1	-12.6	-6.7	-8.8	-10.4	-14	0.2	0.4	13
THOLEY	396	SCHNEEFALL	E 11	-8.9	-12.4	-2.8	-6.4	-8.9	-9	3.9	0.1	6
SAARBRUECKEN	322	SCHNEEFALL	ENE 11	-7.6	-10.4	-3.6	-5.6	-7.7	-10	0.3	0.1	4
OEHRINGEN	276	SCHNEEFALL	ESE 6	-6.8	-9.4	-3.5	-5.8	-7.0	-7	1.0	0.1	8
STUTTGART	314	SCHNEEFALL	E 4	-6.8	-8.7	-4.6	-5.7	-7.2	-8	0.6	0.3	11
STUTTGART-ECHT.	396	SCHNEEFALL	E 4	-7.4	-9.0	-4.4	-6.1	-7.4	-7	X	0.6	17
STOETTEN	734	SCHNEEFALL	E 13	-10.9	-11.4	-7.9	-9.2	-11.0	-11		0.2	43
FREUDENSTADT	797	BEDECKT	E 2	-10.1	-10.9	-6.6	-8.7	-10.1	-10	1.4	0.2	76
KLIPPENECK	973	BEDECKT	ESE 13	-11.4	-11.9	-7.7	-10.0	-11.4	-11	2.4	0.0	41
ULM	522	SCHNEEFALL	NE 7	-8.6	-9.7	-2.6	-6.1	-8.6	-9	3.3	0.1	24
NANNHEIM	96	SCHNEEFALL	NE 9	-6.0	-10.3	-1.9	-4.3	-8.0	-13	4.5	0.0	2
KARLSRUHE	112	BEDECKT	NE 7	-5.8	-10.1	-2.3	-4.3	-5.8	-6	0.9	0.2	5
FREIBURG	269	BEDECKT	ESE 4	-7.0	-10.0	-1.6	-4.1	-7.0	-10	3.3	0.0	21
FELDBERG/SCHW.	1486	WOLKENLOS	SSW 9	-9.5	-17.1	-6.2	-10.8	-12.1	-14	5.8		150
KONSTANZ	443	BEDECKT	NNW 7	-5.0	-8.3	-2.0	-4.7	-5.1	-5	1.1	0.1	7
MUERZBURG	268	SCHNEEFALL	NNE 6	-8.4	-11.0	-4.3	-7.5	-9.1	-12	4.0	0.0	6
BAD KISSINGEN	262	SCHNEEFALL	NNE 2	-10.0	-11.6	-4.6	-7.8	-10.5	-13	1.2	0.2	7
BAMBERG	239	BEDECKT	S 6	-8.9	-10.0	-5.5	-8.2	-8.9	-9	1.8	0.1	4
COBURG	337	SCHNEEFALL	STILL	-10.8	-10.9	-6.3	-8.3	-11.0	-16	0.1	0.1	3
HOF	567	SCHNEEFALL	STILL	-14.2	-15.4	-8.6	-10.9	-14.5	-22	1.2	0.0	18
MUERBERG/FLGH.	319	SCHNEEFALL	ENE 7	-8.5	-12.3	-5.6	-7.6	-8.6	-10	5.4	0.1	7
WEIDEN	438	SCHNEEFALL	S 2	-10.4	-12.1	-7.6	-9.3	-10.4	-11	0.2	0.1	15
WEISSENBURG/BAY	422	SCHNEEFALL	SE 4	-9.4	-11.8	-5.2	-7.7	-9.4	-10	4.5	0.0	20
REGENSBURG	366	BEDECKT	NW 2	-11.0	-11.9	-3.7	-6.6	-11.0	-12	4.8	0.0	7
AUGSBURG	461	SCHNEEFALL	E 7	-9.0	-11.3	-5.0	-6.0	-9.1	-9	1.6	0.5	14
MUENCHEN-RIEM	530	SCHNEEFALL	ENE 11	-9.1	-10.6	-3.2	-6.1	-10.0	-11	1.6	0.6	9
MUEHLDORF	401	BEDECKT	NE 6	-7.9	-10.8	-3.0	-5.4	-8.0	-8	5.1	0.0	8
PASSAU	409	SCHNEEFALL	N 4	-3.6	-11.2	-3.4	-6.6	-8.9	-9	3.2	0.3	10
GR.ARBER	1437	HEITER	WSW 11	-14.8	-17.1	-12.1	-15.2	-17.2	X	2.5		195
KEMPTEN	705	BEDECKT	SSE 4	-7.5	-9.5	-4.7	-6.6	-7.7	-8	0.1	0.0	12
OBERSTADT	810	BEDECKT	SSW 6	-10.0	-11.5	-3.9	-6.2	-10.0	-10		0.1	62
GARMISCH-PARTK.	719	BEDECKT	STILL	-8.2	-10.0	-4.0	-6.0	-8.5	-12		0.4	31
ZUGSPITZE	2960	HEITER	WSW 43	-15.8	-30.1	-14.6	-16.6	-17.7	X	9.6		270
HOHENPEISSENBG.	977	IN WOLKEN	ENE 6	-10.8	-11.3	-7.2	-9.1	-10.8	-10		0.2	18
WENDELSTEIN	1832	HEITER	WSW 15	-10.0	-18.0	-7.7	-11.7	-13.9	-22	5.7	0.2	65

A U S K U E N F T E U N D B E R A T U N G E N E R T E I L E N :

LAND HESSEN WETTERAMT FRANKFURT FRANKFURTER STR. 135 6050 OFFENBACH/MAIN TEL. (069) 8062 634/549	LAND BADEN-WUERTTEMBERG (OST) WETTERAMT STUTTGART AM SCHNARRENBERG 17 7000 STUTTGART 50 TEL. (0711) 541122	LAND BAYERN (NORD) WETTERAMT MUERNBERG FLUGHAFENSTR. 100 8500 MUERNBERG TEL. (0911) 525001
LAND RHEINLAND-PFALZ/SAARLAND WETTERAMT TRIER PETRISBERG 5500 TRIER TEL. (0651) 45045	LAND BADEN-WUERTTEMBERG (WEST) WETTERAMT FREIBURG STEFAN-MEIER-STR. 4 7800 FREIBURG 1 TEL. (0761) 273057	LAND BAYERN (SUED) WETTERAMT MUENCHEN BAVARIARING 10 8000 MUENCHEN 2 TEL. (089) 530084-88

F E R N S P R E C H A N S A G E D I E N S T

WAEHLE IM ORTSNETZ
 REISEWETTER/WINTERSPORT- ... RUF-NR. 1160 ODER 011600
 ALLGEMEINER WETTERBERICHT... RUF-NR. 1164 ODER 01164
 STRASSENWETTERVORHERSAGE ... RUF-NR. 1169 ODER 01169
 WITTERUNGSHINWEISE
 FUER DIE LANDEWIRTSCHAFT RUF-NR. 1154 ODER 01154
 MEDIZINMETEOROLOGISCHE HINWEISE FUER DAS RHEIN-MAIN-GEBIET ... RUF-NR. (069) 8062888
 ABWEICHENDE RUFNUMMERN BITTE DEM AMTLICHEN FERNSPRECHBUCH ENTNEHMEN.

WEITERE MESSUNGEN UND BEOBACHTUNGEN VOM 21.FEBRUAR 1986 06 UHR

STATION	BAROM. HOEHE IN M	LUFTDR. IN HPA BEZOGEN AUF NN	ERDBODEN-ZUSTAND	ERDBODEN-TEMPERATUREN IN GRAD CEL. 07 UHR VORTAGS				EXTREMWERTE DER LUFTTEMPERATUR IN GRAD CELSIUS IN DER DEKADE VOM: 21. 2. - 28. 2.				
				10 CM TIEFE	20 CM TIEFE	50 CM TIEFE	100CM TIEFE	BEOBACHT.- ZEITRAUM	ABSOL. MAXIM. DATUM	ABSOL. MINIM. DATUM		
SCHLESWIG	48	1012.5	SCHNEE	-0.7	-0.2	1.5	3.4	1947-1984	14.8	28.02.1959	-18.9	25.02.1958
HAMBURG	16	1012.5	SCHNEE	-0.9	-0.5	0.9	2.9	1931-1984	17.2	28.02.1959	-22.4	25.02.1958
BREMEN	5	1013.0	SCHNEE	-2.8	-1.5	0.3	2.4	1890-1984	18.5	26.02.1900	-19.9	25.02.1958
BERLIN	49	1011.5	SCHNEE	-2.0	-1.6	-0.2	1.4	1909-1984	16.7	29.02.1912	-20.4	24.02.1958
HANNOVER	54	1013.5	SCHNEE	-1.9	-1.2	0.6	X	1936-1984	16.7	25.02.1961	-22.0	24.02.1958
MUENSTER	71	1013.7	SCHNEE	-2.8	-1.6	0.9	2.3	1891-1984	22.5	26.02.1900	-17.8	24.02.1958
KASSEL	233	1014.1	SCHNEE	-1.7	-1.2	0.7	2.4	1951-1984	17.0	25.02.1961	-18.4	25.02.1958
AACHEN	205	1013.6	SCHNEE	-0.2	0.2	1.3	3.0	1891-1984	20.5	29.02.1960	-17.5	21.02.1961
HOF	568	1014.7	SCHNEE	-1.4	-0.5	0.9	2.1	1947-1984	15.0	29.02.1960	-22.5	26.02.1960
BAD KISSINGEN	266	1013.8	SCHNEE	-2.5	-1.7	0.0	1.4	1946-1984	15.3	28.02.1960	-18.2	21.02.1958
KL.FELDBERG/TS.	802	-	SCHNEE	-0.4	-0.2	0.7	1.6	1936-1984	13.6	22.02.1943	-14.9	24.02.1947
TRIER	273	1011.9	SCHNEE	-2.7	-1.5	0.6	2.6	1948-1984	19.3	29.02.1960	-17.5	21.02.1958
NUERNBERG	312	1014.1	SCHNEE	-2.0	-1.3	0.3	2.5	1936-1984	19.3	29.02.1960	-20.2	21.02.1942
KARLSRUHE	145	1013.0	SCHNEE	-1.1	-0.9	0.9	2.5	1876-1984	19.3	26.02.1922	-21.5	21.02.1942
STUTTGART-ECHT.	419	1012.0	SCHNEE	-0.7	-0.3	1.4	2.6	1900-1984	19.2	23.02.1903	-20.9	21.02.1958
PASSAU	408	1014.0	SCHNEE	-1.0	-0.5	0.8	2.2	1948-1984	16.3	21.02.1966	-22.4	21.02.1958
MUENCHEN-RIEM	529	1014.3	SCHNEE	-1.0	-0.4	0.5	1.8	1940-1984	19.8	23.02.1967	-22.6	21.02.1958
FREIBURG	300	1010.8	SCHNEE	-0.5	-0.1	2.7	3.9	1949-1984	21.0	28.02.1960	-16.4	22.02.1958
HOHENPEISSENBG.	986	-	SCHNEE	-1.3	-0.8	1.1	2.4	1879-1984	18.7	29.02.1960	-17.4	24.02.1908

AUSLAND

STATION	WETTER	TEMPER. WIND			STATION	WETTER	TEMPER. WIND			STATION	WETTER	TEMPER. WIND				
		IN KM/H	6 UHR	MAX VOR TAG			IN KM/H	6 UHR	MAX VOR TAG			IN KM/H	6 UHR	MAX VOR TAG		
REYKJAVIK	HEITER	ENE	9	-5	0	BARCELONA	WOLKIG	N	19	1	15	PRAG	SCHNEEFALL	SW	4	-10
OSLO	HEITER	N	4	-27	-15	MADRID	WOLKIG	W	22	7	11	WARSAU	SCHNEEFALL	SE	7	-11
STOCKHOLM	SCHNEEFALL	E	11	-8	-5	MALLORCA	WOLKIG	STILL	7	14	MOSKAU	BEDECKT	SE	11	-22	
HELSINKI	BEDECKT	ESE	19	-13	-11	LISSABON	BEDECKT	W	15	11	14	BELGRAD	BEDECKT	NNW	15	-3
KOPENHAGEN	HEITER	N	13	-9	-4	LAS PALMAS	HEITER	N	19	14	22	BUKAREST	BEDECKT	STILL	-	-1
AMSTERDAM	NEBEL	ESE	4	-12	-1	ZUERICH	BEDECKT	NE	6	-5	-3	ATHEN	WOLKIG	E	6	11
LONDON	BEDECKT	N	7	-5	2	INNSBRUCK	WOLKIG	STILL	-9	-2	BOZEN	WOLKIG	STILL	1	1	
PARIS	WOLKENLOS	ENE	7	-8	-2	WIEN	BEDECKT	STILL	-8	-2	ROM	WOLKIG	WSW	26	10	

ASTRONOMISCHE DATEN FUER DEN 22.FEBRUAR 1986, UHRZEIT IN MEZ

STATION	SONNE		MOND		STATION	SONNE		MOND	
	AUFGANG UHR	UNTERGANG UHR	AUFGANG UHR	UNTERGANG UHR		AUFGANG UHR	UNTERGANG UHR	AUFGANG UHR	UNTERGANG UHR
FRANKFURT	07.23	17.55	15.04	6.57	NUERNBERG	07.12	17.46	14.57	6.45
FREIBURG	07.23	18.02	15.18	6.51	STUTTGART	07.19	17.55	15.08	6.49
MUENCHEN	07.08	17.46	15.02	6.36	TRIER	07.30	18.03	15.15	7.04

MONDPHASE 2 TAGE VOR VOLLMOND

MESSUNGEN IN DER FREIEN ATMOSPHAERE AM 21.FEBRUAR 1986 00 UHR

