

# Wetterkarte

des Deutschen Wetterdienstes

D 7311 A

Amtsblatt der Wetterämter Frankfurt am Main, Freiburg i. Br., München, Nürnberg, Stuttgart u. Trier

Erscheint täglich  
Nur Postbezug  
Preis monatl. DM 10,-  
zuzüglich Porto

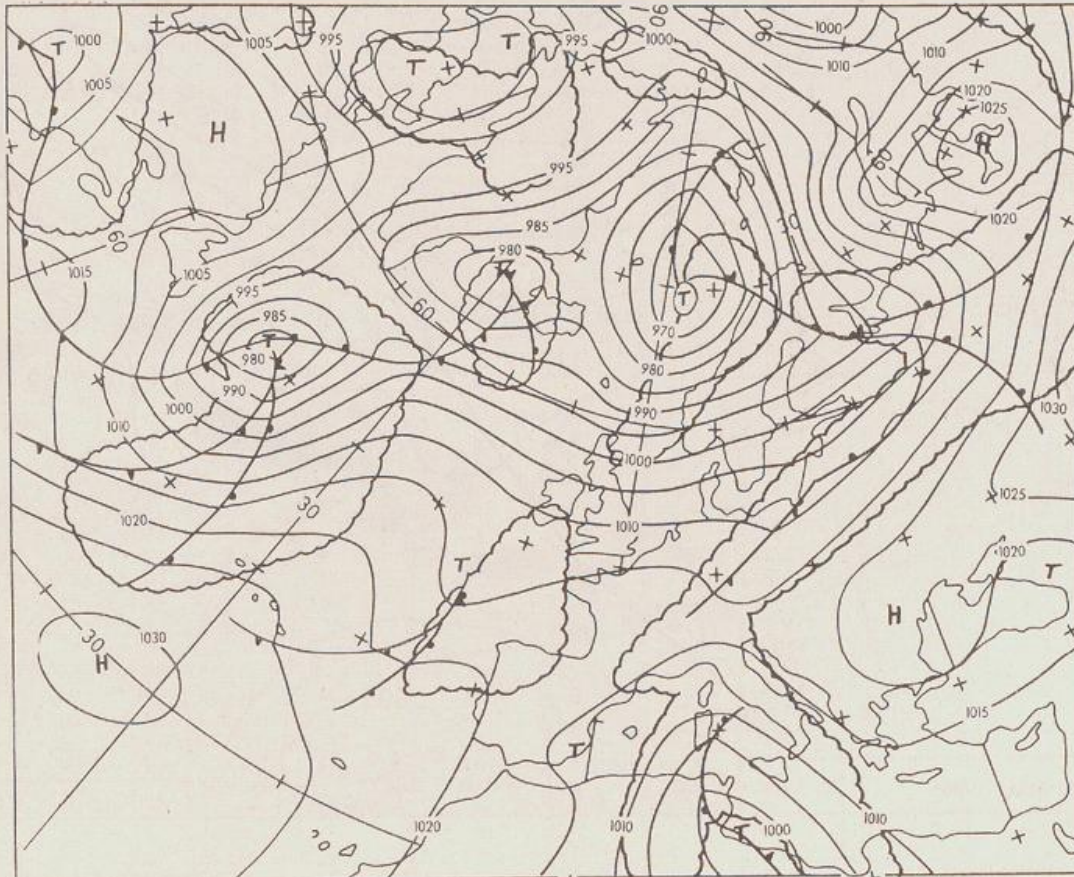
Druck und Verlag: Deutscher Wetterdienst - Wetteramt Frankfurt  
Frankfurter Str. 135, 6050 Offenbach a.M., Tel. (0 69) 8 06 22 81

Bei unregelmäßiger Lieferung sind  
Beschwerden schriftlich an das Wetteramt Frankfurt zu richten

Jahrgang 1986

Donnerstag, den 06. März 1986

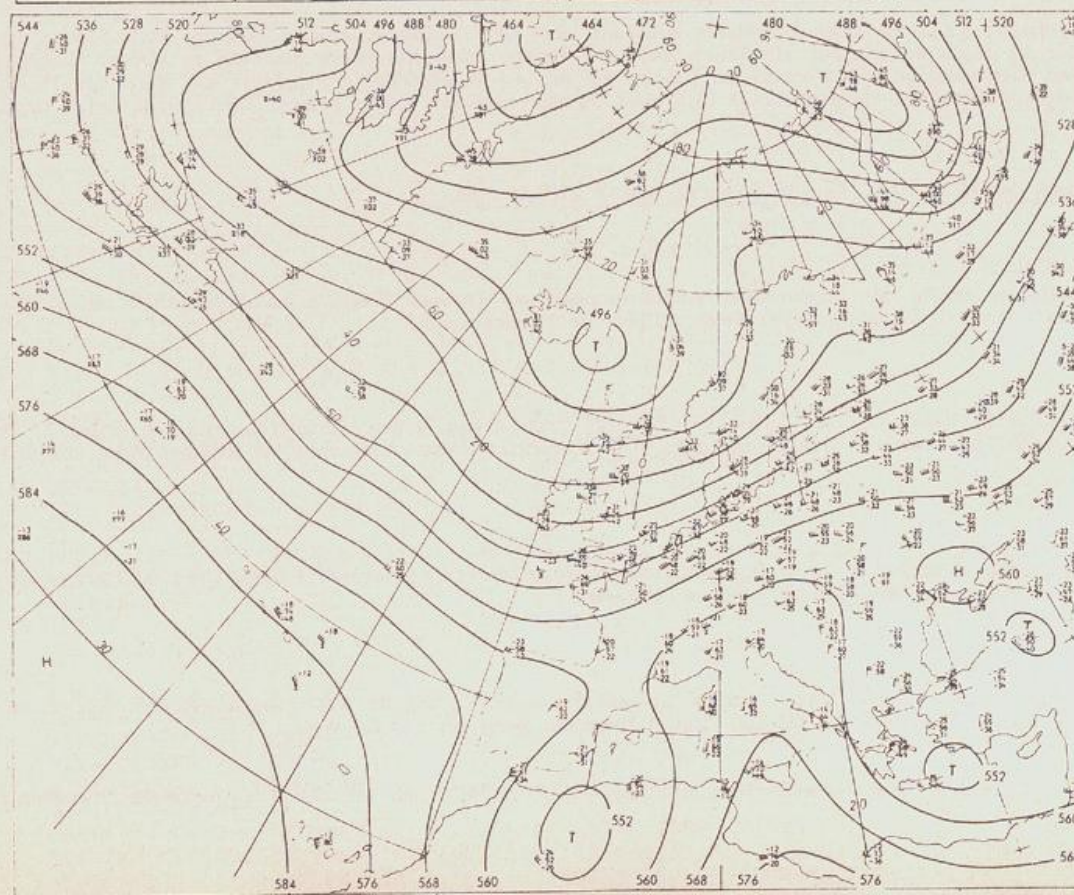
Nummer 65



Bodenwetterkarte  
Vorhersage  
für den

07.03. 00 Uhr

Zeitangaben außer bei  
den astronomischen  
Daten in UTC  
(Universal Time  
Coordinated).  
Astronomische Daten  
in gesetzlicher Zeit.



Höhenwetterkarte  
(Absolute Topographie 500 hPa  
entsprechend ca. 5500 m Höhe)  
vom

06.03. 00 Uhr

Maßstab 1:60 Mill.

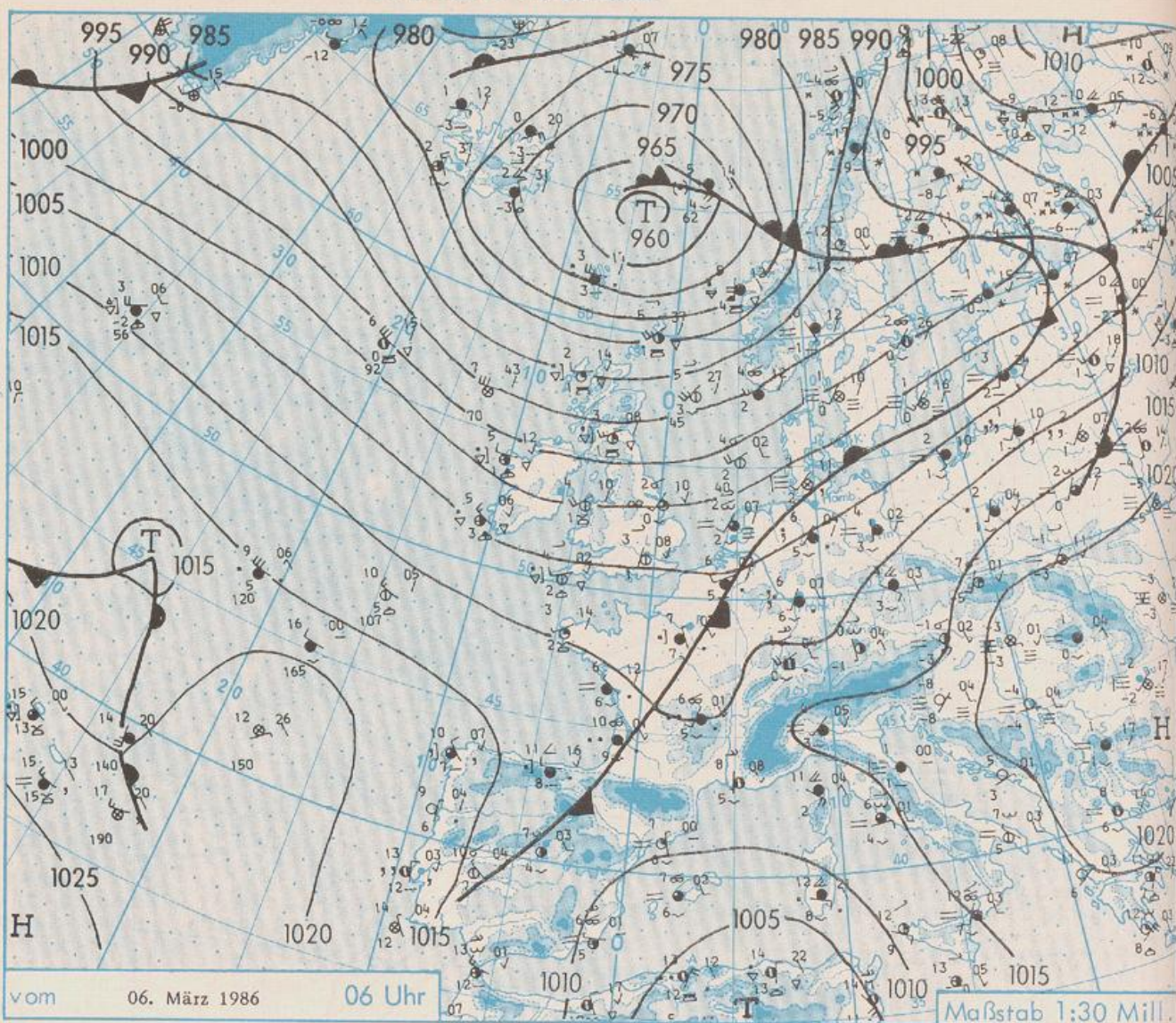
# Wetterkarte des Deutschen Wetterdienstes

## Erläuterungen

Schema einer Stations-  
eintragung mit Beispielen



1. Gesamtbedeckung  
in Achteln  $\frac{4}{8}$
2. Windrichtung  
in 360 Grad Einteilung  
Wind aus Ost (E)  
gleich 90° mit 15 Knoten  
3. Windgeschwindigkeit  
in Knoten (1Kn = 1.852 km/h)  
halbe Feder = 5 Knoten  
ganze Feder = 10 Knoten usw.  
West, 5 Knoten
4. Gegenwärtiges Wetter:  
Nieseln = Regen \* Schnee  
Schauer  $\nabla$  Gewitter  
Nebel  $\equiv$  Dunst  
Hagel  $\blacktriangle$  Schneestreifen  
je nach Intensität mehrere  
Symbole bei \* \* \*
5. Wetterverlauf von 01-07 h  
 $\uparrow \equiv \downarrow * * * \nabla \nabla$
6. Lufttemperatur in ganzen  
Grad Celsius in 2 m Höhe  
über Grund. Minus 2°C = -2°C
7. Taupunkttemperatur  
wie 6.
8. Wassertemperatur  
in zehntel Grad Celsius
9. Tiefe Wolken  
unterhalb 2500 m  
 $\triangle$  Cumulus --- Stratus
10. Mittelhohe Wolken  
zwischen 2500 und ca 6000 m  
 $\cup$  Altostratus  
 $\equiv$  Altiocirrus
11. Höhe Wolken  
oberhalb 6000 m  
 $\rightarrow$  Cirrus  $\nabla$  Cirrostratus
12. Betrag und Art der 3-stün-  
digen Luftdruckänderung  
12 = 12 zehntel hPa  
einst gestiegen, dann  
gleichgeblieben
- Fronten mit Erwärmung, Ab-  
kühlung  
a) am Boden  
Warmfront  
Kaltfront  
Okklusion  
b) in der Höhe  
Konvergenzlinie  
Linien gleichen  
Luftdruckes =  
Isobaren



## Wetterlage und Entwicklung

Die über Norddeutschland angelangte Kaltfront eines Sturmtiefs mit Kern über dem Nordmeer kommt langsam nach Süddeutschland voran und löst sich hier im weiteren Verlauf allmählich auf. Die Fronten des Sturmtiefs brachten in einigen Gebieten Deutschlands die ersten großen Niederschläge seit Wochen. So fiel in den letzten 48 Stunden in Frankfurt am Main mit 15 mm mehr als doppelt so viel Niederschlag wie im Monat Februar (6,7 mm). In den nächsten Tagen gelangt Deutschland unter Hochdruckeinfluß.

Vorhersagen gültig vom Freitag, den 07.03.1986 früh, bis Samstag, den 08.03.1986 früh, für:

### Hessen, Rheinland-Pfalz und Saarland

Nach Auflösung von Frühnebel felder wolbig mit zunehmenden Aufheuerungen und trocken. Tageshöchsttemperaturen um 8 Grad Celsius. Tiefsttemperaturen um 2 Grad C, örtlich geringer Frost. Allgemein schwachwindig.

### Baden-Württemberg

Teils neblig-trüb, teils aufgelockerte Bewölkung, vor allem im Südosten noch etwas Regen. Höchsttemperaturen 4 bis 8, im Bergland bei 3 Grad C. Nächtliche Tiefstwerte in Gefrierpunktnähe, örtlich leichter Frost. Schwacher bis mäßiger Wind aus Südwest.

### Nordbayern

In der Oberpfalz anfangs noch Regen, sonst heiter bis wolbig und trocken. Tageshöchsttemperaturen 4 bis 8 Grad C. Tiefsttemperaturen null bis minus 5 Grad C. Schwacher bis mäßiger Wind um Südwest.

### Südbayern

Zunächst noch stark bewölkt und einzelne Niederschläge. Morgen Wolkenauflockerungen und im wesentlichen trocken. Höchsttemperaturen 5 bis 10 Grad C. Nächtliche Tiefstwerte 3 bis null Grad auflebender Wind aus Süd bis West.

Weitere Aussichten: Auch in Bayern und Baden-Württemberg nachlassende Regenfälle und allmählich auflockernde Bewölkung.

STATION	HOEHE		WETTER	WIND IN KM/H	T E M P E R A T U R (GRAD CELSIUS)				SONNEN- NIEDER- SCHEIN TIEFSTWERT DER NACHT		SCHLAG 24 STG.		SCHNEE- HOEHE IN CM
	IN M	UEBER NN			IN 2 M	TAU- PUNKT	MAXIM. VORTAG	MITTEL VORTAG	2 M	BODEN	IN STD.	IN MM	
BERLIN	50		BEDECKT	S 11	4.4	3.1	5.0	3.9	3.8	2		0.6	4
SCHLESWIG	43		NEBEL	SW 17	1.5	1.5	5.1	4.5	1.5	1		4	
HELGOLAND	4		NEBEL	SW 26	1.3	1.1	3.4	2.9	1.0	0		2	
EMDEN	5		BEDECKT	SSW 17	3.5	2.4	5.7	4.2	3.3	-2		2	
HAMBURG	16		BEDECKT	SW 19	6.0	5.5	6.6	5.8	5.9	5		3	
BREMEN	3		BEDECKT	S 11	4.9	4.5	6.9	6.2	4.8	4		0.7	
LUECHOW	17		REGEN	SW 13	3.7	3.5	4.8	3.8	3.2	2		2	RESTE
OSNABRUECK	95		REGEN	SSW 13	6.2	5.2	6.9	6.0	6.0	5		10	
HANNOVER	56		SPRUEHREGEN	SSW 13	6.0	5.2	7.5	5.9	5.3	4		3	RESTE
ESSEN	154		REGEN	SSW 13	5.9	5.5	7.7	5.7	5.7	6		14	
AACHEN	202		REGEN	SSW 9	5.8	5.0	7.9	6.8	5.8	5	0.1	3	
KOELN-BONN	91		REGEN	S 4	6.5	4.6	8.1	6.4	5.9	4		5	
KAHLER ASTEN	839		SPRUEHREGEN	SW 15	2.0	2.0	2.8	1.6	1.8	1		3	70
KASSEL	231		BEDECKT	SSW 20	4.0	3.3	3.5	2.9	3.3	3		2	RESTE
GIESSEN	186		SPRUEHREGEN	SE 11	4.8	4.4	4.8	3.9	3.8	3		3	RESTE
BAD HERSFELD	212		SPRUEHREGEN	STILL	3.7	3.7	5.0	3.8	3.7	2		3	
WASSERKUPPE	921		REGEN	SW 19	1.8	1.8	1.0	0.5	0.9	1		8	26
KL. FELDBERG/TS.	805		REGEN	SSW 17	2.3	2.3	1.3	0.8	1.0	1		6	20
FRANKFURT/FLGH.	111		SPRUEHREGEN	SSW 13	5.6	5.6	5.9	4.7	5.3	4		1	
OFFENBACH/MAIN	98		SPRUEHREGEN	SSW 6	5.8	5.6	6.0	4.9	5.3	X		5	
DARMSTADT	108		REGEN	S 15	6.0	5.4	6.0	4.8	5.6	5		8	
MUERBURG	627		SPRUEHREGEN	SW 13	2.8	2.8	2.7	2.2	2.5	2		4	4
KOBLENZ	96		BEDECKT	SSW 9	6.2	5.8	7.7	6.8	5.6	X		9	
BAD MARIENBERG	547		SPRUEHREGEN	S 6	2.5	2.5	3.2	2.2	2.2	1		4	10
TRIER PETRISBG.	265		SPRUEHREGEN	SW 9	5.3	4.9	5.1	4.6	4.7	4		5	
DEUSELBACH	480		SPRUEHREGEN	SSW 11	4.8	3.5	4.1	3.5	3.2	2		3	1
WEINBIET	553		SPRUEHREGEN	SW 24	5.1	4.7	3.8	3.4	3.5	3		1	RESTE
THOLEY	396		SPRUEHREGEN	SW 6	4.3	4.3	3.6	3.1	3.3	3		6	RESTE
SAARBRUECKEN	322		SPRUEHREGEN	S 6	4.9	4.9	4.3	3.4	3.8	3		5	
OEHRINGEN	276		REGEN	SE 2	4.4	3.5	7.9	5.0	3.4	2		2	RESTE
STUTTGART	314		REGEN	SSE 11	4.0	3.8	9.4	6.3	3.9	3		3	RESTE
STUTTGART-ECHT.	396		REGEN	ESE 2	1.9	1.2	7.6	4.8	1.7	1	X	2	1
STOETTEN	734		REGEN	WSW 9	4.9	3.7	5.2	4.2	4.0	1	1.0	2	23
FREUDENSTADT	797		REGEN	WSW 11	3.6	2.5	5.8	3.6	3.6	2	1.2	0.9	61
KLIPPENECK	973		REGEN	W 11	4.0	-0.6	8.7	4.7	2.8	2	1.7	2	40
ULM	522		BEDECKT	SSW 4	2.4	-0.6	4.7	2.8	1.4	-0		5	14
MANNHEIM	96		REGEN	S 15	5.2	4.3	7.3	4.8	5.1	5		7	
KARLSRUHE	112		REGEN	SSW 9	5.1	4.0	9.0	6.4	5.1	4		0.6	
FREIBURG	269		REGEN	SE 11	6.2	4.1	9.9	6.9	4.8	1		4	
FELDBERG/SCHW.	1486		BEDECKT	WSW 41	0.5	-0.3	4.0	1.8	0.5	-1		0.6	144
KONSTANZ	443		HEITER	W 2	0.3	-1.0	9.5	4.7	0.3	-3	1.2	0.2	15
MUERZBURG	268		REGEN	SE 13	4.3	3.6	5.4	3.9	4.0	4		8	
BAD KISSINGEN	262		REGEN	S 4	4.2	3.1	5.0	4.2	3.6	2		5	
BAMBERG	239		REGEN	S 9	3.5	2.8	4.9	3.2	3.0	2		8	RESTE
COBURG	337		REGEN	SSE 6	3.4	3.2	3.7	3.0	3.2	2		9	1
HOF	567		REGEN	S 17	2.8	2.1	2.6	2.0	2.8	2		5	9
MUERNBERG/FLGH.	319		REGEN	E 6	3.6	2.5	5.3	4.3	3.2	3		2	
WEIDEN	438		BEDECKT	SSE 6	3.1	2.2	3.6	2.5	2.1	1		0.8	4
WEISSENBURG/BAY	422		BEDECKT	SSW 6	2.4	0.7	5.3	4.2	1.8	-0		0.5	RESTE
REGENSBURG	366		NEBEL	SSW 2	1.4	1.2	2.2	1.6	1.3	1		4	3
AUGSBURG	461		WOLKIG	SE 11	1.3	-1.0	7.1	3.8	1.1	1		1	6
MUENCHEN-RIEM	530		HEITER	S 7	0.2	-1.4	9.3	4.0	0.2	-3	0.1		5
MUEHLDORF	401		BEDECKT	STILL	0.5	-0.3	8.7	3.9	0.5	-2			3
PASSAU	409		NEBEL	WSW 4	0.2	0.2	4.0	1.3	0.0	-1		1	7
GR. ARBER	1437		IN WOLKEN	S 24	3.8	2.8	0.0	-0.6	-0.1	X		1	192
KEMPTEN	705		HEITER	SSE 6	1.0	-0.2	9.0	4.6	0.7	-2	0.1		16
OBERSTOORF	810		HEITER	S 4	-1.5	-2.2	10.6	3.0	-1.6	-4	1.2		70
GARMISCH-PARTK.	719		HEITER	SSW 2	-2.0	-2.8	11.7	3.2	-2.3	-4	0.5		46
ZUGSPITZE	2960		WOLKIG	S 39	-4.6	-6.4	-2.4	-3.0	-5.1	X		1	250
HOHENPEISSENBDG.	977		HEITER	S 13	4.6	-0.2	8.1	6.6	4.5	2		0.0	27
WENDELSTEIN	1832		WOLKIG	STILL	3.8	-5.2	3.7	2.8	2.7	0	0.1	3	58

AUSKUENFTE UND BERATUNGEN ERTEILEN :

LAND HESSEN WETTERAMT FRANKFURT FRANKFURTER STR. 135 6050 OFFENBACH/MAIN TEL. (069) 8062 634/549	LAND BADEN-WUERTEMBERG (OST) WETTERAMT STUTTGART AM SCHNARRENBERG 17 7000 STUTTGART 50 TEL. (0711) 541122	LAND BAYERN (NORD) WETTERAMT MUERNBERG FLUGHAFENSTR. 100 8500 MUERNBERG TEL. (0911) 525001
LAND RHEINLAND-PFALZ/SAARLAND WETTERAMT TRIER PETRISBERG 5500 TRIER TEL. (0651) 45045	LAND BADEN-WUERTEMBERG (WEST) WETTERAMT FREIBURG STEFAN-MEIER-STR. 4 7800 FREIBURG 1 TEL. (0761) 273057	LAND BAYERN (SUED) WETTERAMT MUENCHEN BAVARIARING 10 8000 MUENCHEN 2 TEL. (089) 530084-88

FERNSPRECHANSSAGEDIENST

WAEHLE IM ORTSNETZ  
 REISEWETTER/WINTERSPORT- ... RUF-NR. 11600 ODER 011600  
 ALLGEMEINER WETTERBERICHT... RUF-NR. 1164 ODER 01164  
 STRASSENWETTERVORHERSAGE ... RUF-NR. 1169 ODER 01169  
 WITTERUNGSHINWEISE  
 FUER DIE LANDWIRTSCHAFT .... RUF-NR. 1154 ODER 01154  
 MEDIZINMETEOROLOGISCHE HINWEISE FUER DAS RHEIN-MAIN-GEBIET ... RUF-NR. (069) 8062888  
 ABWEICHENDE RUFNUMMERN BITTE DEM AMTLICHEN FERNSPRECHBUCH ENTNEHMEN.

STATION	LUFTDR.		ERDBODEN- ZUSTAND	ERDBODEN-TEMPERATUREN IN GRAD CEL. 07 UHR VORTAGS				EXTREMWERTE DER LUFTTEMPERATUR IN GRAD CELSIUS IN DER DEKADE VOM: 1. 3. - 10. 3.				
	BAROM. HOEHE BEZOGEN IN M AUF NN	IN HPA		10 CM TIEFE	20 CM TIEFE	50 CM TIEFE	100CM TIEFE	BEOBSCHT.- ZEITRAUM	ABSOL. MAXIM.	DATUM	ABSOL. MINIM.	DATUM
SCHLESWIG	48	1001.7	NASS	-0.5	-0.5	1.0	2.9	1947-1984	16.4	03.03.1959	-17.5	10.03.1947
HAMBURG	16	1003.2	FEUCHT	-0.7	-0.6	0.6	2.2	1931-1984	17.6	10.03.1961	-14.3	06.03.1942
BREMEN	5	1003.3	FEUCHT	-0.6	-1.0	-0.3	1.8	1890-1984	18.2	06.03.1920	-15.6	03.03.1963
BERLIN	49	1006.6	SCHNEEMATSCH	-1.2	-1.4	-0.9	X	1909-1984	20.1	06.03.1920	-16.5	06.03.1942
HANNOVER	54	1005.1	FEUCHT	-0.6	-1.0	-0.3	X	1936-1984	18.0	09.03.1961	-17.3	03.03.1963
MUENSTER	71	1004.6	NASS	-0.1	-0.6	0.3	1.6	1891-1984	19.5	06.03.1920	-17.1	07.03.1892
KASSEL	233	1006.3	FEUCHT	-0.5	-0.7	0.0	1.9	1951-1984	19.7	09.03.1961	-12.9	03.03.1963
AACHEN	205	1005.2	FEUCHT	0.0	-0.1	0.6	2.3	1891-1984	19.1	07.03.1961	-11.9	07.03.1895
HOF	568	1008.8	SCHNEEMATSCH	-1.2	-0.9	0.2	1.4	1947-1984	18.0	09.03.1961	-23.9	08.03.1965
BAD KISSINGEN	266	1007.8	SCHNEEMATSCH	-0.1	-0.3	-0.3	0.9	1946-1984	19.0	09.03.1961	-16.6	03.03.1947
KL.FELDBERG/TS.	802	-	SCHNEEMATSCH	-0.6	-0.4	0.2	1.2	1936-1984	13.5	07.03.1948	-15.3	06.03.1971
TRIER	273	1006.7	FEUCHT	-0.3	-0.8	0.3	2.0	1948-1984	19.4	10.03.1948	-12.9	06.03.1971
NUERNBERG	312	1009.8	FEUCHT	-0.2	-0.5	-0.3	1.5	1936-1984	19.9	09.03.1961	-17.6	08.03.1965
KARLSRUHE	145	1009.1	FEUCHT	0.0	-0.3	0.5	1.8	1876-1984	20.0	09.03.1977	-15.0	06.03.1895
STUTTGART-ECHT.	419	1009.4	SCHNEEMATSCH	-0.4	-0.3	1.0	2.1	1900-1984	21.0	09.03.1977	-16.2	05.03.1949
PASSAU	408	1011.4	SCHNEEMATSCH	-1.2	-0.7	0.4	1.8	1948-1984	22.3	09.03.1967	-19.0	06.03.1971
MUENCHEN-RIEM	529	1011.8	SCHNEEMATSCH	-0.5	-0.4	0.1	1.4	1940-1984	21.3	09.03.1967	-23.0	06.03.1971
FREIBURG	300	1008.9	SCHNEEMATSCH	-0.1	0.1	2.3	3.3	1949-1984	22.0	09.03.1977	-11.9	04.03.1965
HOHENPEISSENBG.	986	-	SCHNEEMATSCH	-0.8	-0.8	0.7	2.0	1879-1984	18.5	09.03.1967	-18.0	09.03.1888

A U S L A N D

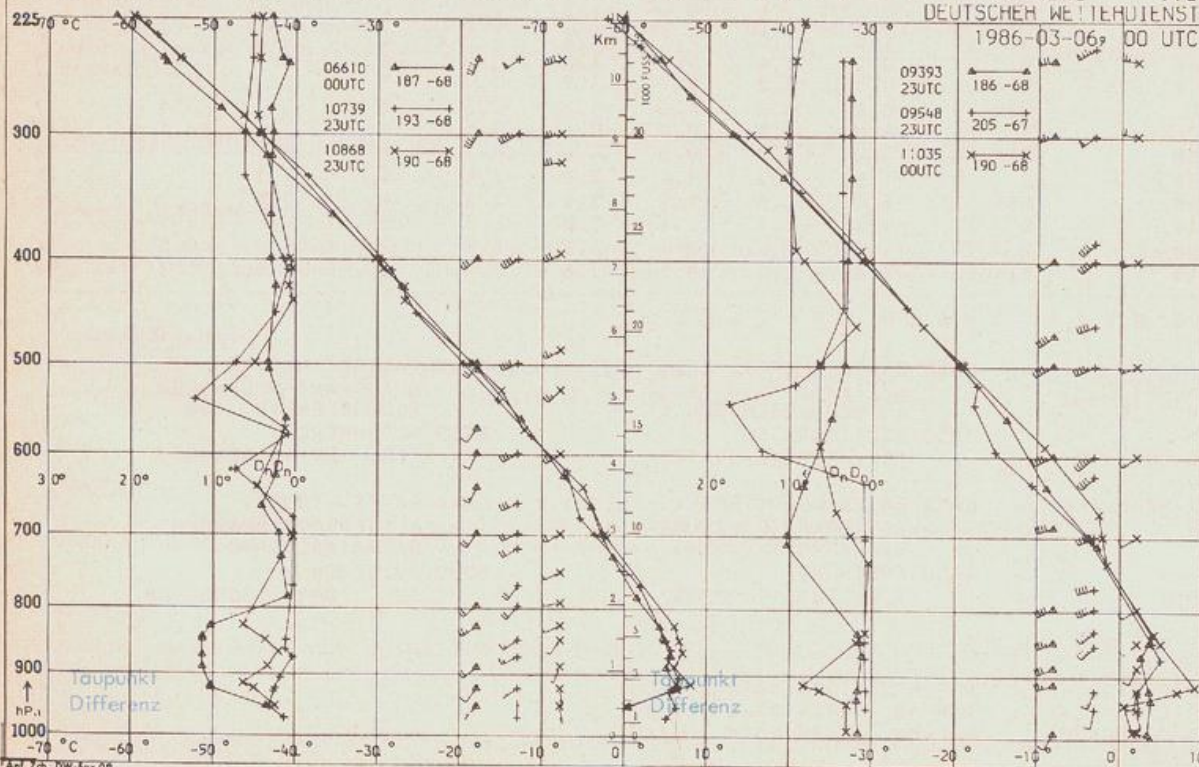
STATION	WETTER	TEMPER.			STATION	WETTER	TEMPER.			STATION	WETTER	TEMPER.				
		WIND IN KM/H	6 UHR	MAX VOR TAG			WIND IN KM/H	6 UHR	MAX VOR TAG			WIND IN KM/H	6 UHR	MAX VOR TAG		
REYKJAVIK	BEDECKT	WNW	19	2	2	BARCELONA	HEITER	N	7	7	15	PRAG	BEDECKT	ESE	15	4
OSLO	BEDECKT	SSE	13	0	-1	MADRID	HEITER	STILL	7	7	18	WARSCHAU	REGEN	SSW	11	2
STOCKHOLM	BEDECKT	SW	17	2	1	MALLORCA	WOLKIG	STILL	7	7	19	MOSKAU	GRAUP.SCHAUER	SSW	4	-1
HELSINKI	BEDECKT	SSW	28	1	-2	LISSABON	SPRUEHREGEN	N	15	13	17	BELGRAD	WOLKENLOS	E	4	-4
KOPENHAGEN	SPRUEHREGEN	WSW	22	4	-2	LAS PALMAS	HEITER	N	22	15	21	BUKAREST	NEBEL	SW	11	-2
AMSTERDAM	NEBEL	SSW	15	1	7	ZUERICH	HEITER	SW	2	-1	9	ATHEN	HEITER	NNE	30	11
LONDON	HEITER	S	9	3	12	INNSBRUCK	WOLKIG	W	13	1	9	BOZEN	HEITER	STILL	-1	13
PARIS	BEDECKT	NNW	11	7	9	WIEN	HEITER	SE	39	-1	2	ROM	WOLKIG	E	19	6

A S T R O N O M I S C H E D A T E N F U E R D E N 7. MAERZ 1986, UHRZEIT IN MEZ

STATION	SONNE		MOND		STATION	SONNE		MOND	
	AUFGANG UHR	UNTERGANG UHR	AUFGANG UHR	UNTERGANG UHR		AUFGANG UHR	UNTERGANG UHR	AUFGANG UHR	UNTERGANG UHR
FRANKFURT	06.57	18.17	6.09	14.14	NUERNBERG	06.46	18.07	5.56	14.06
FREIBURG	06.58	18.22	6.02	14.27	STUTTGART	06.53	18.15	6.01	14.18
MUENCHEN	06.43	18.06	5.47	14.11	TRIER	07.04	18.25	6.16	14.24

MONDPHASE 3 TAGE VOR NEUMOND

M E S S U N G E N I N D E R F R E I E N A T M O S P H A E R E A M 6. MAERZ 1986 00 UHR



KENN- STATION  
ZIFFER

06610 PAYERNE  
10739 STUTTGART  
10868 MUENCHEN -  
OB.SCHLEISSHEIM  
09393 LINDENBERG  
09548 MEININGEN  
11035 WIEN

BEMERKUNGEN