

Wetterkarte

des Deutschen Wetterdienstes

D 7311 A

Amtsblatt der Wetterämter Frankfurt am Main, Freiburg i. Br., München, Nürnberg, Stuttgart u. Trier

Erscheint täglich

Nur Postbezug

Preis monatl. DM 10,-
zuzüglich Porto

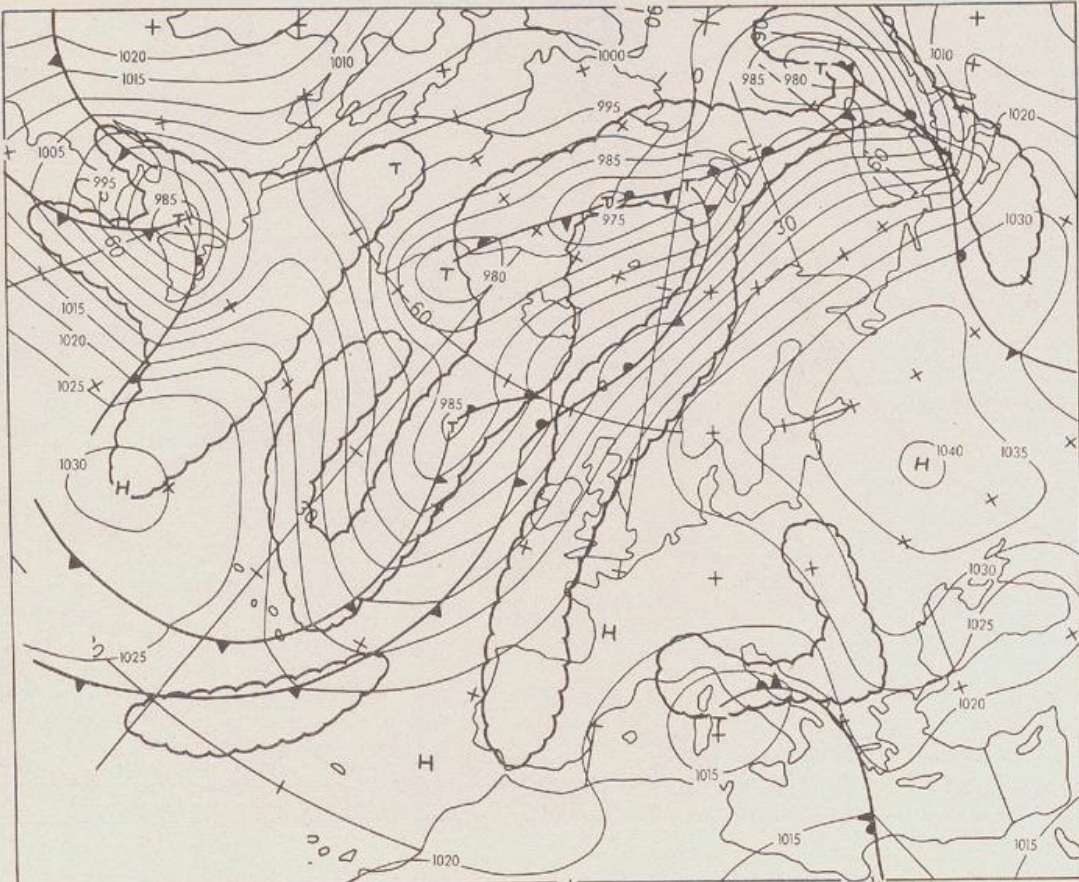
Druck und Verlag: Deutscher Wetterdienst - Wetteramt Frankfurt
Frankfurter Str. 135, 6050 Offenbach a.M., Tel. (069) 8 06 22 81

Bei unregelmäßiger Lieferung sind
Beschwerden schriftlich an das Wetteramt Frankfurt zu richten

Jahrgang 1986

Dienstag, den 11. März 1986

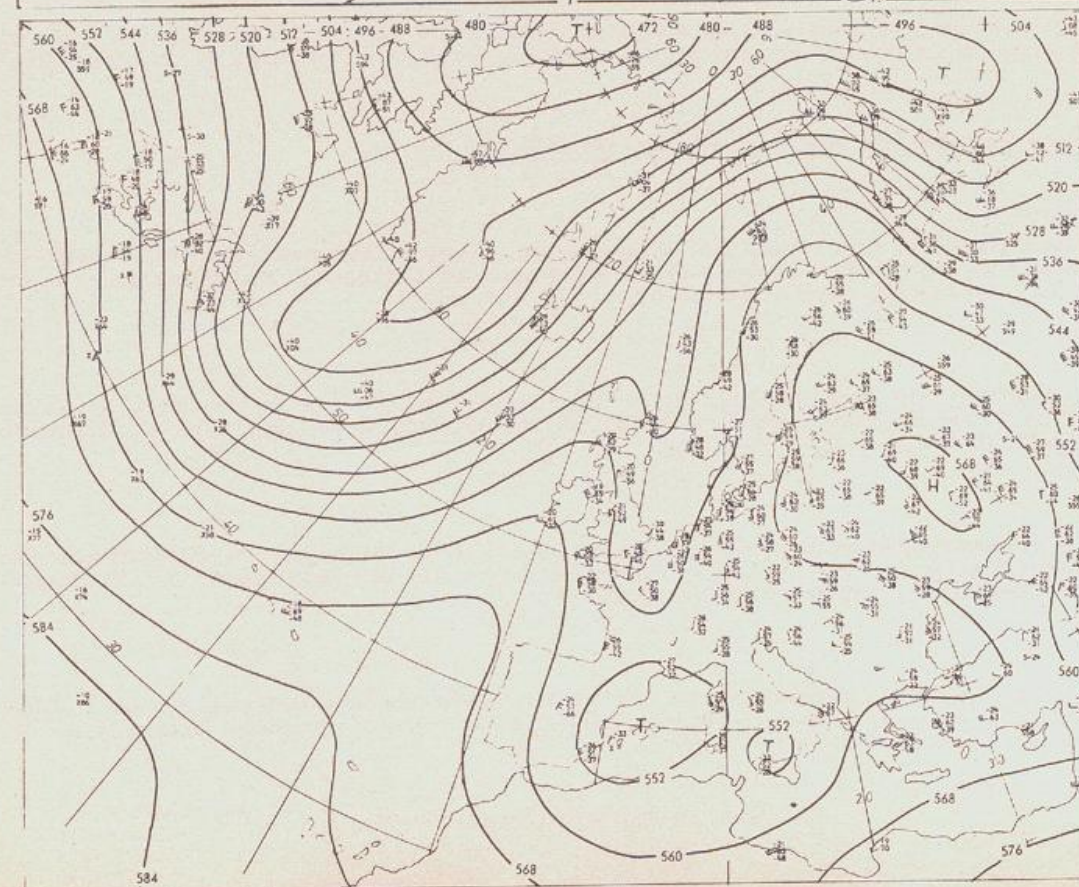
Nummer 70



Bodenwetterkarte
Vorhersage
für den

12.03. 00 Uhr

Zeitangaben außer bei
den astronomischen
Daten in UTC
(Universal Time
Coordinated).
Astronomische Daten
in gesetzlicher Zeit.



Höhenwetterkarte
(Absolute Topographie 500 hPa
entsprechend ca. 5500 m Höhe)

vom

11.03. 00 Uhr

Maßstab 1: 60 Mill.

Wetterkarte des Deutschen Wetterdienstes

Erläuterungen

Schema einer Stations-
eintragung mit Beispielen

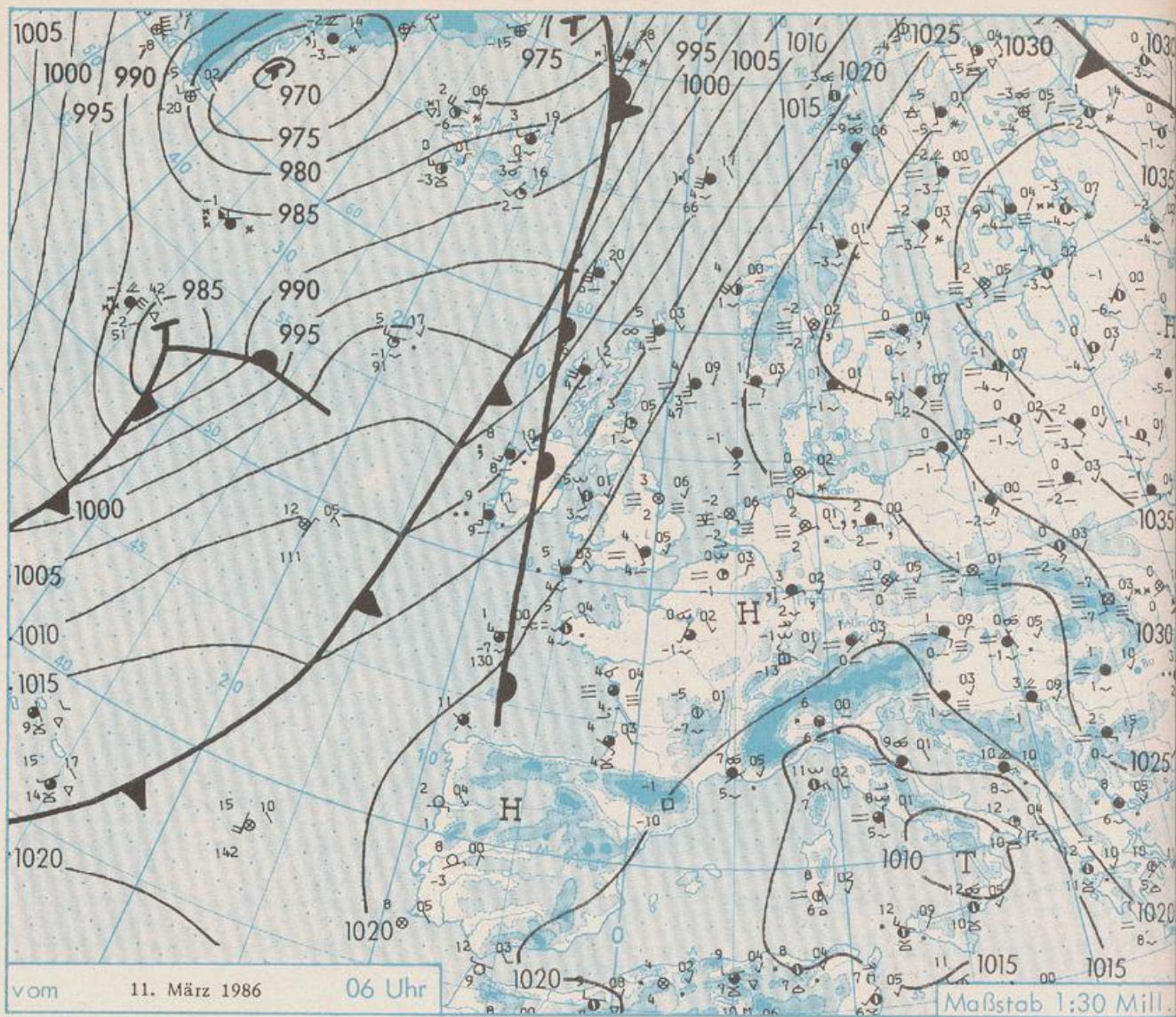
1. Gesamtabdeckung in Achteln = 4/8
2. Windrichtung in 360 Grad Einteilung
3. Windgeschwindigkeit in Knoten (1 Kn = 1,852 km/h)
4. Gegenwärtiges Wetter
5. Wetterverlauf von 01-07 h
6. Lufttemperatur in ganzen Grad Celsius in 2 m Höhe über Grund. Minus 2°C = -2°C
7. Taupunkttemperatur wie 6.
8. Wassertemperatur in zehntel Grad Celsius
9. Tiefe Wolken unterhalb 2500 m
10. Mittelhohe Wolken zwischen 2500 und ca. 6000 m
11. Hohe Wolken oberhalb 6000 m
12. Betrag und Art der 3-stündigen Luftdruckänderung

1. Gesamtabdeckung in Achteln = 4/8
2. Windrichtung in 360 Grad Einteilung
3. Windgeschwindigkeit in Knoten (1 Kn = 1,852 km/h)
4. Gegenwärtiges Wetter
5. Wetterverlauf von 01-07 h

6. Lufttemperatur in ganzen Grad Celsius in 2 m Höhe über Grund. Minus 2°C = -2°C
7. Taupunkttemperatur wie 6.
8. Wassertemperatur in zehntel Grad Celsius
9. Tiefe Wolken unterhalb 2500 m
10. Mittelhohe Wolken zwischen 2500 und ca. 6000 m
11. Hohe Wolken oberhalb 6000 m
12. Betrag und Art der 3-stündigen Luftdruckänderung

1. Gesamtabdeckung in Achteln = 4/8
2. Windrichtung in 360 Grad Einteilung
3. Windgeschwindigkeit in Knoten (1 Kn = 1,852 km/h)
4. Gegenwärtiges Wetter
5. Wetterverlauf von 01-07 h
6. Lufttemperatur in ganzen Grad Celsius in 2 m Höhe über Grund. Minus 2°C = -2°C
7. Taupunkttemperatur wie 6.
8. Wassertemperatur in zehntel Grad Celsius
9. Tiefe Wolken unterhalb 2500 m
10. Mittelhohe Wolken zwischen 2500 und ca. 6000 m
11. Hohe Wolken oberhalb 6000 m
12. Betrag und Art der 3-stündigen Luftdruckänderung

1. Gesamtabdeckung in Achteln = 4/8
2. Windrichtung in 360 Grad Einteilung
3. Windgeschwindigkeit in Knoten (1 Kn = 1,852 km/h)
4. Gegenwärtiges Wetter
5. Wetterverlauf von 01-07 h
6. Lufttemperatur in ganzen Grad Celsius in 2 m Höhe über Grund. Minus 2°C = -2°C
7. Taupunkttemperatur wie 6.
8. Wassertemperatur in zehntel Grad Celsius
9. Tiefe Wolken unterhalb 2500 m
10. Mittelhohe Wolken zwischen 2500 und ca. 6000 m
11. Hohe Wolken oberhalb 6000 m
12. Betrag und Art der 3-stündigen Luftdruckänderung



Wetterlage und Entwicklung

Eine Hochdruckbrücke erstreckt sich vom Ostatlantik über das europäische Festland nach Rußland. Sie schwächt sich etwas ab, bestimmt aber weiterhin das Wetter in Deutschland. So verbleibt der Vorhersagebereich unter schwachen Luftdruckgegensätzen in eingeflossener Meeresluft.

Vorhersagen gültig vom Mittwoch, den 12.03.1986 früh, bis Donnerstag, den 13.03.1986 früh, für:

Hessen, Rheinland-Pfalz und Saarland

Von gelegentlichen Aufheiterungen abgesehen, stark bewölkt oder neblig-trüb und im wesentlichen niederschlagsfrei. Tageshöchsttemperaturen in den Niederungen 3 bis 6 Grad C, im höheren Bergland etwas über dem Gefrierpunkt. Tiefsttemperaturen in der Nacht zu Donnerstag 1 bis minus 3 Grad Celsius. Meist schwachwindig.

Baden-Württemberg

Vor allem nach Nordosten zu Hochnebel oder Nebel, die tagsüber nur gebietsweise auflockern oder sich auflösen. Im übrigen sonnig. Höchsttemperaturen 3 bis 7, bei längerem Sonnenschein bis 11, im höheren Bergland nur um 3 Grad C. Tiefstwerte nachts 4 bis null, bei Aufklaren bis minus 2 Grad C. Schwachwindig.

Nordbayern

Neblig-trüb, im Tagesverlauf gebietsweise Auflösung der Hochnebeldecke, vor allem auf höheren Bergen. Tageshöchsttemperaturen um 5 Grad C, in den Mittelgebirgen etwas über null Grad C. Tiefstwerte der Nacht nahe dem Gefrierpunkt, in Aufklarungsgebieten Frost bis minus 4 Grad C. Schwacher vorherrschend östlicher Wind.

Südbayern

Von einzelnen Wolkenauflockerungen abgesehen, überwiegend stark bewölkt bis bedeckt und hochnebelartige Bewölkung, Berge oberhalb 100 m bis 1200 m wolkenfrei mit guter Fernsicht. Höchsttemperaturen 4 bis 7 Grad C. Nächtlche Tiefstwerte um den Gefrierpunkt. Schwacher auf Südost drehender Wind.

Weitere Aussichten:

Keine durchgreifende Wetteränderung.

STATION	HOEHE IN M UEBER NN	WETTER	WIND IN KM/H	TEMPERATUR (GRAD CELSIUS)				SONNEN- SCHEIN VORTAG IN STD.	NIEDER- SCHLAG 24 STG. IN MM	SCHNEE- HOEHE IN CM	
				IN 2 M	TAU- PUNKT VORTAG	MAXIM. VORTAG	MITTEL VORTAG				TIEFSTWERT DER NACHT 2 M BODEN
BERLIN	50	SPRUEHREGEN	E 11	2.0	2.0	5.0	2.8	1.6	1	0.2	
SCHLESWIG	43	NEBEL	ENE 9	0.4	0.4	2.2	0.5	0.2	0	0.1	RESTE
HELGOLAND	4	NEBEL	ENE 20	0.5	0.5	1.8	0.6	0.0	-1	2.7	
EMDEN	5	BEDECKT	ENE 15	0.2	-0.3	8.2	1.8	-1.0	-3	7.4	RESTE
HAMBURG	16	BEDECKT	ENE 13	1.0	0.9	3.6	1.7	1.0	1	1.0	
BREMEN	3	BEDECKT	ENE 13	2.0	1.3	5.8	0.9	0.7	-0	4.7	0.0
LUECHOW	17	SPRUEHREGEN	ENE 6	1.1	0.9	3.8	1.7	1.1	1	0.3	0.1
OSNABRUECK	95	BEDECKT	ENE 2	1.2	0.5	4.4	0.2	-0.2	-3	7.9	
HANNOVER	56	NEBEL	ENE 9	1.9	1.7	4.2	1.0	1.9	2	1.7	0.0
ESSEN	154	BEDECKT	E 6	3.0	-1.0	9.5	3.2	0.9	-3	9.7	
AACHEN	202	HEITER	S 4	-0.2	-1.5	8.7	3.6	-0.4	-4	10.0	
KOELN-BONN	91	BEDECKT	E 2	2.3	-0.3	8.4	1.0	-2.0	-4	7.3	
KAHLER ASTEN	839	IN WOLKEN	ENE 13	-1.3	-1.3	2.7	-1.0	-1.5	-2	8.5	64
KASSEL	231	BEDECKT	NE 4	2.7	1.5	6.0	2.5	2.7	2	3.4	
GIESSEN	186	BEDECKT	N 4	2.3	1.6	2.7	1.4	2.1	2		
BAD HERSFELD	212	BEDECKT	ENE 6	2.6	1.4	4.1	2.2	2.6	2		
WASSERKUPPE	921	IN WOLKEN	ESE 6	-0.6	-0.6	-0.8	-1.9	-1.1	-1		20
KL.FELDBERG/TS.	805	GEF. NIESEL	E 7	-0.5	-0.5	0.9	-1.4	-1.3	-1	2.7	0.0
FRANKFURT/FLGH.	111	BEDECKT	ENE 6	2.9	1.7	5.0	1.7	2.4	2	0.0	14
OFFENBACH/MAIN	98	SPRUEHREGEN	NE 7	2.6	1.9	2.9	1.5	2.5	X	0.0	
DARNSTADT	108	BEDECKT	NNE 6	2.9	1.5	3.7	2.0	2.6	2		
MUERBURG	627	BEDECKT	S 4	-0.3	-2.5	3.7	0.5	-0.3	-1	8.6	
KOBLENZ	96	BEDECKT	SSW 4	3.8	1.2	7.8	4.4	3.5	X	3.2	
BAD MARIENBERG	547	BEDECKT	ENE 6	0.3	0.1	4.2	0.5	0.2	-0	6.3	3
TRIER PETRISBG.	265	BEDECKT	NNE 2	-1.0	-1.7	7.7	1.4	-2.2	-5	8.0	
DEUSELBACH	480	BEDECKT	E 2	0.2	-1.4	5.8	1.4	-1.3	-4	9.2	RESTE
WEINBIET	553	BEDECKT	ENE 11	0.3	-0.5	3.0	1.0	0.3	1		
THOLEY	396	BEDECKT	NNE 4	1.1	-1.2	6.0	1.2	0.4	-3	8.8	
SAARBRUECKEN	322	BEDECKT	ENE 7	0.8	0.3	6.4	2.3	-0.2	-3	9.6	
OEHRINGEN	276	BEDECKT	SSE 2	2.4	-0.3	4.6	2.8	2.4	2		
STUTTGART	314	BEDECKT	S 4	2.7	-0.2	3.9	2.4	2.5	1		
STUTTGART-ECHT.	396	BEDECKT	WSW 4	1.5	-0.8	2.9	1.1	1.5	-1	X	
STOETTEN	734	NEBEL	ESE 7	-0.5	-0.5	0.5	-0.1	-0.6	-1		17
FREUDENSTADT	797	NEBEL	STILL	-3.2	-3.2	2.5	-1.4	-3.2	-5	4.1	50
KLIPPENECK	973	HEITER	ESE 7	-6.5	-7.3	2.8	-1.6	-6.5	-9	3.5	30
ULM	522	BEDECKT	STILL	1.4	0.4	3.4	2.2	1.2	1		7
MANNHEIM	96	BEDECKT	NE 4	3.3	1.4	6.1	4.4	2.8	2		
KARLSRUHE	112	HEITER	S 4	-1.9	-2.8	8.0	3.7	-2.1	-6	1.3	
FREIBURG	269	HEITER	STILL	-0.9	-2.0	8.6	2.8	-0.9	-3	9.3	FLECKEN
FELDBERG/SCHW.	1486	HEITER	WNW 11	-0.6	-13.4	3.8	-0.1	-1.7	-8	10.7	142
KONSTANZ	443	NEBEL	STILL	-0.9	-1.2	4.2	0.8	-1.9	-4	0.2	6
MUERZBURG	268	NEBEL	STILL	1.1	0.9	2.8	1.4	1.1	1	0.1	
BAD KISSINGEN	262	SPRUEHREGEN	NNE 2	2.2	1.3	3.2	1.3	1.8	1	0.0	
BAMBERG	239	BEDECKT	STILL	2.0	1.3	5.8	3.8	1.8	1		
COBURG	337	BEDECKT	STILL	2.6	1.4	6.1	3.0	2.0	1	0.0	
HOF	567	NEBEL	N 4	0.2	0.0	1.7	0.6	0.2	0		
NUERNBERG/FLGH.	319	NEBEL	STILL	2.4	1.7	4.6	3.1	2.0	1	0.0	
WEIDEN	438	BEDECKT	STILL	1.6	1.1	5.6	3.3	1.4	1		RESTE
WEISSENBURG/BAY	422	BEDECKT	ESE 4	2.4	-0.1	3.3	2.2	1.0	1		
REGENSBURG	366	BEDECKT	N 4	2.1	1.4	5.5	3.3	2.0	1		
AUGSBURG	461	BEDECKT	E 7	2.1	0.7	3.3	1.9	1.0	2		RESTE
MUENCHEN-RIEM	530	BEDECKT	NE 4	1.4	0.4	4.5	2.8	1.2	1		
MUEHLDOEF	401	BEDECKT	STILL	2.3	1.1	5.8	3.4	1.9	1		
PASSAU	409	BEDECKT	STILL	2.0	1.5	5.7	3.2	1.8	1		RESTE
GR. ARBER	1437	HEITER	SSE 11	0.9	-3.9	0.1	-0.9	-1.7	X		192
KEMPTEN	705	BEDECKT	SSW 2	-0.3	-0.6	4.0	1.6	-0.3	-1	2.7	9
OBERSTDORF	810	BEDECKT	STILL	-6.1	-7.1	5.4	-1.0	-6.4	-8	8.5	62
GARMISCH-PARTK.	719	BEDECKT	STILL	0.7	-0.6	8.0	2.1	0.4	0	7.5	30
ZUGSPITZE	2960	HEITER	ENE 4	-7.6	-10.9	-4.0	-8.3	-9.0	X	10.7	225
HOHENPEISSENBG.	977	IN WOLKEN	ESE 2	-1.1	-1.2	0.5	-0.6	-1.5	-1		25
WENDELSTEIN	1832	WOLKENLOS	STILL	0.6	-7.0	5.5	1.7	0.0	-4	9.2	70

AUSKUENFTE UND BERATUNGEN erteilen:

LAND HESSEN
WETTERAMT FRANKFURT
FRANKFURTER STR. 135
6050 OFFENBACH/MAIN
TEL. (069) 8062 634/549

LAND BADEN-WUERTEMBERG (OST)
WETTERAMT STUTTGART
AM SCHNARRENBERG 17
7000 STUTTGART 50
TEL. (0711) 541122

LAND BAYERN (NORD)
WETTERAMT NUERNBERG
FLUGHAFENSTR. 100
8500 NUERNBERG
TEL. (0911) 525001

LAND RHEINLAND-PFALZ/SAARLAND
WETTERAMT TRIER
PETRISBERG
5500 TRIER
TEL. (0651) 45045

LAND BADEN-WUERTEMBERG (WEST)
WETTERAMT FREIBURG
STEFAN-MEIER-STR. 4
7800 FREIBURG 1
TEL. (0761) 273057

LAND BAYERN (SUED)
WETTERAMT MUENCHEN
BAVARIARING 10
8000 MUENCHEN 2
TEL. (089) 530084-88

FERNSPRECHANSAGEDIENST

WAEHLE IM ORTSNETZ
REISEWETTER/WINTERSPORT- ... RUF-NR. 11600 ODER 011600
ALLGEMEINER WETTERBERICHT... RUF-NR. 1164 ODER 01164
STRASSENWETTERVORHERSAGE ... RUF-NR. 1169 ODER 01169
WITTERUNGSHINWEISE
FUER DIE LANDWIRTSCHAFT RUF-NR. 1154 ODER 01154
MEDIZINMETEOROLOGISCHE HINWEISE FUER DAS RHEIN-MAIN-GEBIET ... RUF-NR. (069) 8062888
ABWEICHENDE RUFNUMMERN BITTE DEM AMTLICHEN FERNSPRECHBUCH ENTNEHMEN.

STATION	LUFTDR.		ERDBODEN- ZUSTAND	ERDBODEN-TEMPERATUREN IN GRAD CEL. 07 UHR VORTAGS				EXTREMWERTE DER LUFTTEMPERATUR IN GRAD CELSIUS IN DER DEKADE VOM: 11. 3. - 20. 3.				
	BAROM. HOEHE IN M AUF NN	IN HPA BEZOGEN AUF NN		10 CM TIEFE	20 CM TIEFE	50 CM TIEFE	100CM TIEFE	BEOBACHT.- ZEITRAUM	ABSOL. MAXIM.	DATUM	ABSOL. MINIM.	DATUM
SCHLESWIG	48	1025.3	FEUCHT	-0.4	-0.5	1.0	2.7	1947-1984	17.8	17.03.1961	-16.0	12.03.1947
HAMBURG	16	1024.1	FEUCHT	-0.6	-0.4	0.7	2.2	1931-1984	19.1	17.03.1961	-13.8	13.03.1947
BREMEN	5	1023.1	FEUCHT	-0.1	-0.1	0.1	1.8	1890-1984	20.3	17.03.1961	-10.7	12.03.1932
BERLIN	49	1023.8	FEUCHT	0.5	0.1	0.0	0.8	1909-1984	20.4	20.03.1938	-14.2	13.03.1947
HANNOVER	54	1023.3	FEUCHT	-0.1	-0.3	0.0	X	1936-1984	20.3	20.03.1938	-12.4	14.03.1962
MUENSTER	71	1021.6	GEFROREN	-0.2	-0.2	0.4	1.5	1891-1984	21.1	17.03.1961	-13.4	13.03.1925
KASSEL	233	1021.8	FEUCHT	-0.1	-0.4	0.4	1.9	1951-1984	21.0	17.03.1961	-10.6	14.03.1962
AACHEN	205	1021.5	GEFROREN	0.3	0.6	0.9	2.2	1891-1984	22.4	17.03.1961	-9.7	13.03.1932
HOF	568	1021.7	FEUCHT	-0.5	-0.1	0.3	1.4	1947-1984	17.4	20.03.1974	-16.6	14.03.1962
BAD KISSINGEN	266	1021.1	FEUCHT	-0.1	0.0	0.1	0.9	1946-1984	21.2	17.03.1961	-14.1	15.03.1958
KL.FELDBERG/TS.	802	-	GLAETTE	-0.1	-0.1	0.4	1.2	1936-1984	15.1	19.03.1972	-11.3	12.03.1972
TRIER	273	1021.6	GEFROREN	-0.2	0.1	0.5	2.1	1948-1984	21.4	17.03.1961	-8.0	11.03.1958
NUERNBERG	312	1021.4	FEUCHT	0.5	0.1	-0.1	1.7	1936-1984	21.2	17.03.1961	-14.3	15.03.1958
KARLSRUHE	145	1021.5	GEFROREN	0.2	1.1	2.4	2.4	1876-1984	22.2	17.03.1961	-11.0	19.03.1887
STUTTGART-ECHT.	419	1021.0	FEUCHT	-0.1	0.0	1.0	2.0	1900-1984	22.0	17.03.1961	-12.1	12.03.1932
PASSAU	408	1020.8	SCHNEEMATSCH	-0.2	-0.3	0.5	1.7	1948-1984	20.3	18.03.1961	-14.0	12.03.1956
MUENCHEN-RIEM	529	1021.5	FEUCHT	-0.1	-0.1	0.2	1.4	1940-1984	21.2	20.03.1974	-16.4	17.03.1964
FREIBURG	300	1020.9	SCHNEE	0.2	0.4	2.2	3.0	1949-1984	23.7	17.03.1961	-7.0	12.03.1958
HOHENPEISSENBG.	986	-	SCHNEE	-0.2	-0.3	0.8	1.9	1879-1984	19.3	20.03.1974	-18.8	11.03.1886

A U S L A N D

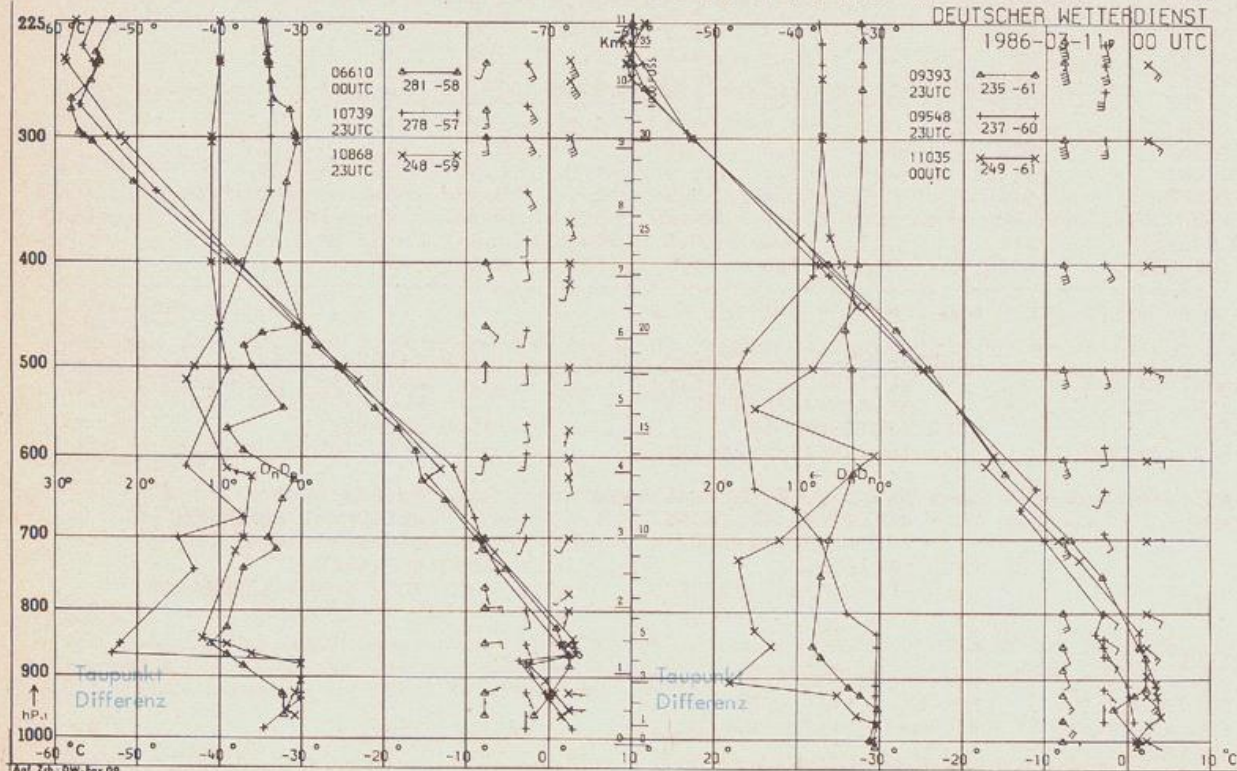
STATION	WETTER	TEMPER.			STATION	WETTER	TEMPER.			STATION	WETTER	TEMPER.				
		WIND IN KM/H	6 UHR	MAX VOR TAG			WIND IN KM/H	6 UHR	MAX VOR TAG			WIND IN KM/H	6 UHR	MAX VOR TAG		
REYKJAVIK	HEITER	SSE	17	-1	6	BARCELONA	HEITER	NNW	19	5	X	PRAG	NEBEL	NE	4	0
OSLO	NEBEL	SSE	7	-2	0	MADRID	HEITER	STILL	0	X	WARSAU	BEDECKT	SE	33	1	
STOCKHOLM	BEDECKT	SE	11	0	-0	MALLORCA	HEITER	STILL	0	15	MOSKAU	BEDECKT	WSW	4	0	
HELSINKI	NEBEL	SSE	7	-2	-1	LISSABON	WOLKENLOS	N	2	8	15	BELGRAD	BEDECKT	ESE	22	3
KOPENHAGEN	SPRUEHREGEN	SSW	15	0	2	LAS PALMAS	WOLKIG	NNE	22	16	21	BUKAREST	X	X	X	X
AMSTERDAM	NEBEL	NNE	6	-2	8	ZUERICH	NEBEL	STILL	-3	3	ATHEN	HEITER	ENE	22	10	
LONDON	BEDECKT	SSE	6	4	9	INNSBRUCK	BEDECKT	UML	2	0	11	BOZEN	HEITER	STILL	4	17
PARIS	WOLKIG	SSW	7	0	11	WIEN	BEDECKT	ESE	15	1	7	ROM	WOLKIG	N	7	8

A S T R O N O M I S C H E D A T E N F U E R D E N 12. MAERZ 1986, UHRZEIT IN MEZ

STATION	SONNE		MOND		STATION	SONNE		MOND	
	AUFGANG UHR	UNTERGANG UHR	AUFGANG UHR	UNTERGANG UHR		AUFGANG UHR	UNTERGANG UHR	AUFGANG UHR	UNTERGANG UHR
FRANKFURT	06.46	18.25	7.37	20.38	NUERNBERG	06.36	18.15	7.28	20.28
FREIBURG	06.48	18.29	7.41	20.40	STUTTGART	06.43	18.23	7.36	20.35
MUENCHEN	06.33	18.13	7.26	20.24	TRIER	06.53	18.33	7.45	20.47

MONDPHASE 2 TAGE NACH NEUMOND

M E S S U N G E N I N D E R F R E I E N A T M O S P H A E R E A M 11. MAERZ 1986 00 UHR



KENN- STATION
ZIFFER

06610 PAYERNE
10739 STUTTGART
10868 MUENCHEN -
OB.SCHLEISSHEIM
09393 LINDENBERG
09548 MEININGEN
11035 WIEN

BEMERKUNGEN

Dieser Karte liegt
die Beilage
Nr. 8/1986 bei.