

Wetterkarte

des Deutschen Wetterdienstes

D 7311 A

Amtsblatt der Wetterämter Frankfurt am Main, Freiburg i. Br., München, Nürnberg, Stuttgart u. Trier

Erscheint täglich

Nur Postbezug

Preis monatl. DM 10,-
zuzüglich Porto

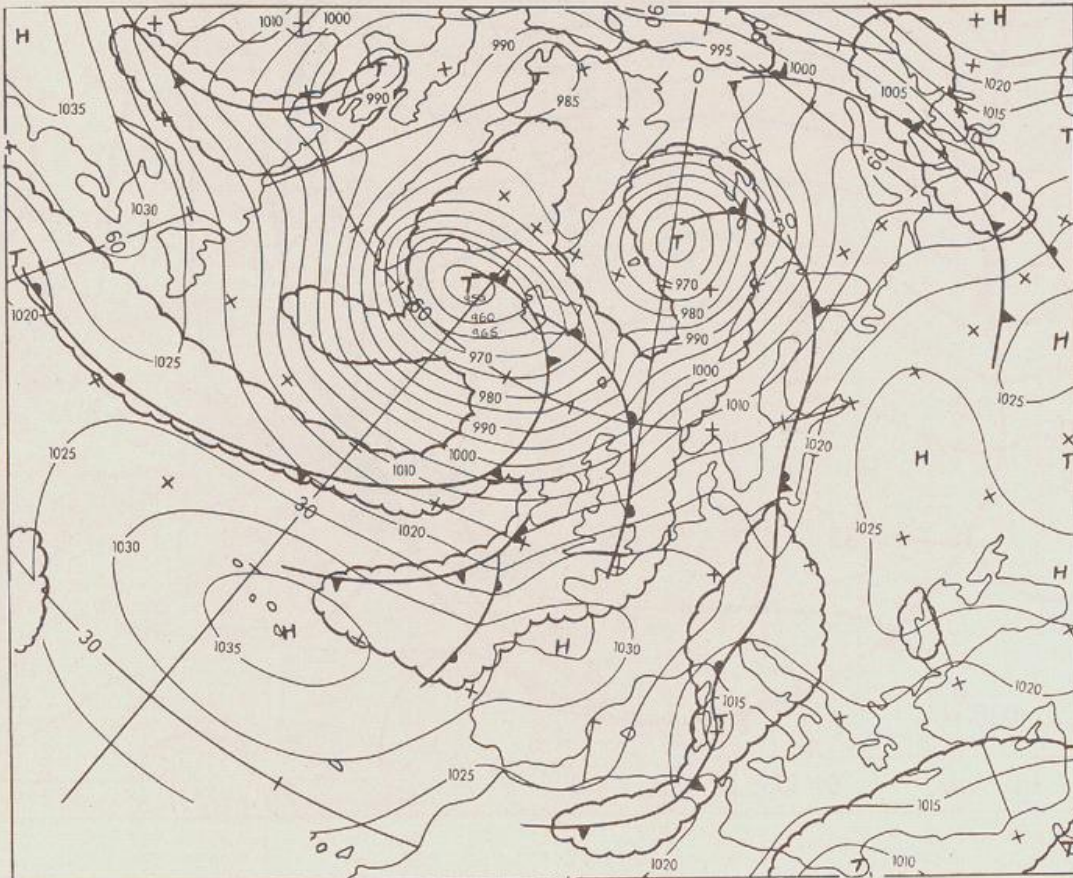
Druck und Verlag: Deutscher Wetterdienst - Wetteramt Frankfurt
Frankfurter Str. 135, 6050 Offenbach a.M., Tel. (0 69) 8 06 22 81

Bei unregelmäßiger Lieferung sind
Beschwerden schriftlich an das Wetteramt Frankfurt zu richten

Jahrgang 1986

Freitag, den 21. März 1986

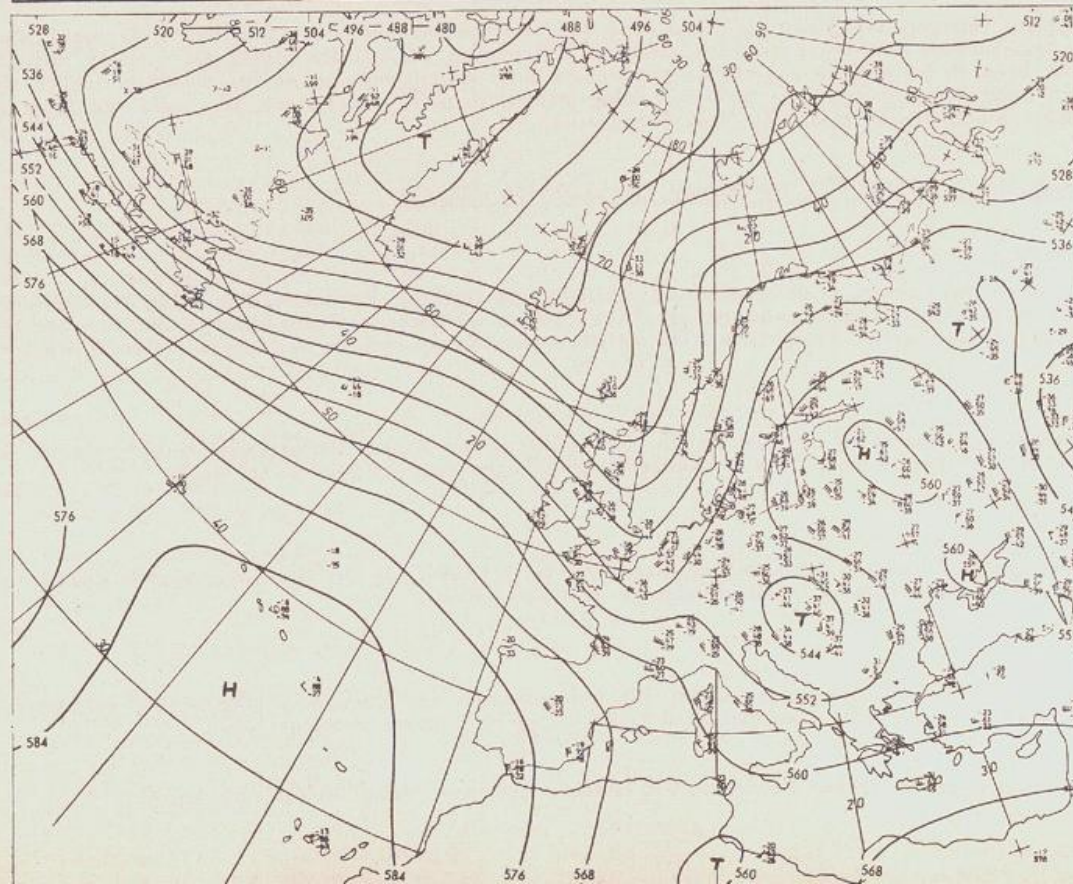
Nummer 80



Bodenwetterkarte
Vorhersage
für den

22.03. 00 Uhr

Zeitangaben außer bei
den astronomischen
Daten in UTC
(Universal Time
Coordinated).
Astronomische Daten
in gesetzlicher Zeit.



Höhenwetterkarte
(Absolute Topographie 500 hPa
entsprechend ca. 5500 m Höhe)
vom

21.03. 00 Uhr

Maßstab 1: 60 Mill.

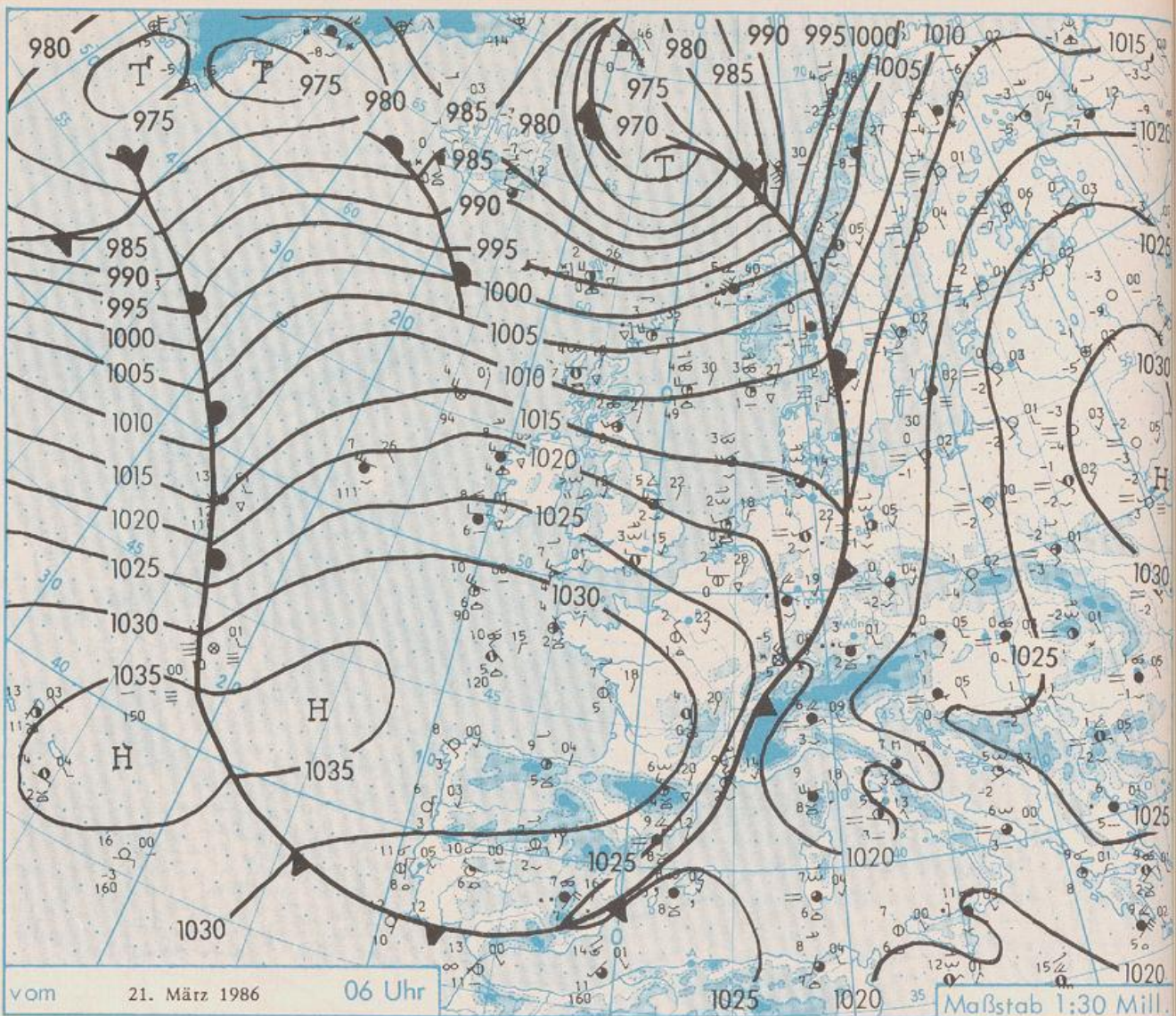
Wetterkarte des Deutschen Wetterdienstes

Erläuterungen

Schema einer Stations-
eintragung mit Beispielen

6. 11 2 3 4 5 6 7 8 9 10 11 12 13 14 15 16 17 18 19 20 21 22 23 24 25 26 27 28 29 30 31 32 33 34 35 36 37 38 39 40 41 42 43 44 45 46 47 48 49 50 51 52 53 54 55 56 57 58 59 60 61 62 63 64 65 66 67 68 69 70 71 72 73 74 75 76 77 78 79 80 81 82 83 84 85 86 87 88 89 90 91 92 93 94 95 96 97 98 99 100

1. Gesamtbedeckung
in Achteln $\frac{\text{Ziffer}}{8}$
2. Windrichtung
in 360 Grad Einteilung
Wind aus Ost (E)
gleich 90° mit 15 Knoten
3. Windgeschwindigkeit
in Knoten (1Kn = 1.852 km/h)
halbe Feder = 5 Knoten
ganze Feder = 10 Knoten usw.
West, 5 Knoten
4. Gegenwärtiges Wetter:
Niedeln * Regen * Schnee
Schauer R Gewitter
Nebel ∞ Dunst
Hagel + Schneetreiben
je nach Intensität mehrere
Symbole bei 1 * 01-07 h
5. Wetterverlauf von 01-07 h
+ ∞ * * * ∞ ∞ ∞
6. Lufttemperatur in ganzen
Grad Celsius in 2 m Höhe
über Grund Minus 2°C = -2°C
7. Taupunkttemperatur
wie 6.
8. Wassertemperatur
in zehntel Grad Celsius
9. Tiefe Wolken
unterhalb 2500 m
Cumulus --- Stratus
Altostratus
10. Mittelhöhe Wolken
zwischen 2500 und ca 6000 m
Altostratus
11. Hohe Wolken
oberhalb 6000 m
Cirrus --- Cirrostratus
12. Betrag und Art der 3-stündigen
Luftdruckänderung
12 = 12 zehntel hPa
erst gestiegen, dann
gleichgeblieben
- Fronten mit Erwärmung, Ab-
kühlung a) am Boden
Wärmefront
Kaltfront
Okklusion
b) in der Höhe
Konvergenzlinie
Linien gleichen
Luftdruckes =
Isobaren



Wetterlage und Entwicklung

Das Orkantief über dem Nordmeer verlagert sich Richtung Polen. Seine über Deutschland angelangte Kaltfront zieht nach Osten ab. Auf ihrer Rückseite wird hochreichend (500 hPa-Karte) Kaltluft nach Mitteleuropa geführt. Sie kommt am Samstag vorübergehend unter Hochdruckeinfluß, bevor in der zweiten Tageshälfte die Wolken einer Warmfront eines in das Seegebiet südlich von Grönland ziehenden Tiefs auf Deutschland übergreifen. Sie führt milde Meeresluft nach Mitteleuropa. Im Laufe des Sonntags folgt ihr die Kaltfront. Sie führt wieder frische Meeresluft nach Deutschland.

Vorhersagen gültig vom Samstag, den 22.03.1986 früh, bis Sonntag, den 23.03.1986 früh, für:

Hessen, Rheinland-Pfalz und Saarland

Zunächst wolzig mit Aufheiterungen und trocken. In der zweiten Tageshälfte Aufzug starker Bewölkung und in den Nachmittags- und Abendstunden einsetzender Regen. Tageshöchsttemperaturen um 7 Grad Celsius. Tiefsttemperaturen in der Nacht zum Sonntag um 5 Grad C. Anfangs schwacher, in der zweiten Tageshälfte stark auffrischender und auf südliche Richtungen drehender Wind.

Baden-Württemberg

Zunächst heiter bis wolzig, nachmittags Eintrübung und zum Sonntag hin aufkommender Regen. Höchsttemperaturen 5 bis 10, im Bergland bei 3 Grad C. Nächtlche Tiefstwerte um 2 Grad C. Schwacher bis mäßiger Wind aus Südwest bis West.

Nordbayern

Wolzig mit Aufheiterungen und niederschlagsfrei. Tageshöchsttemperaturen 4 bis 7 Grad C. In der Nacht von Westen Eintrübung, nachfolgend Regen. Tiefsttemperaturen bei 2 Grad C. Vielfach lebhafter westlicher Wind.

Südbayern

Im Osten noch stärker bewölkt, gebietsweise Regen, sonst wolzig mit Aufheiterungen und kaum noch Niederschlag. Höchsttemperaturen 3 bis 7 Grad C, Tiefstwerte nachts etwas über null Grad C. Schwacher bis mäßiger westlicher Wind.

Weitere Aussichten:

Übergang zu wechselnder Bewölkung mit einzelnen Schauern. Wenig Temperaturänderung.

W E T T E R M E L D U N G E N V O M 21. MAERZ 1986 06 UHR

STATION	HOEHE IN M UEBER NN	WETTER	WIND IN KM/H	T E M P E R A T U R (GRAD CELSIUS)				SONNEN- NIEDER-					
				IN 2 M	TAU- PUNKT	MAXIM. VORTAG	MITTEL VORTAG	TIEFSTWERT DER NACHT 2 M BODEN	SCHNEN- VORTAG IN STD.	SCHLAG 24 STG. IN MM	SCHNEE- HOEHE IN CM		
BERLIN	50	HEITER	S 9	1.0	-1.3	13.1	7.2	0.1	-5	10.6			
SCHLESWIG	43	WOLKIG	WSW 7	1.3	0.6	10.6	5.4	1.3	0	1.8		3	
HELGOLAND	4	HEITER	W 22	2.3	1.4	5.6	3.6	1.9	1	0.8		4	
EMDEN	5	HEITER	W 19	1.3	-0.4	9.4	5.9	1.3	-0	1.0		2	
HAMBURG	16	BEDECKT	W 11	4.0	3.5	14.0	6.9	4.0	4	7.0		3	
BREMEN	3	BEDECKT	W 9	2.0	1.2	11.6	5.9	2.0	0	1.1		2	
LUECHOW	17	REGEN	NNW 11	3.8	2.9	14.1	7.0	3.7	3	8.6		3	
OSNABRUECK	95	BEDECKT	W 9	2.7	1.0	11.2	6.4	2.7	1	0.7		4	
HANNOVER	56	BEDECKT	WSW 6	3.8	2.4	14.3	8.6	3.8	2	8.2		5	
ESSEN	154	WOLKIG	WNW 19	2.7	0.8	11.4	6.9	2.7	2	0.9		5	
AACHEN	202	BEDECKT	WNW 9	2.5	1.8	10.3	6.7	1.4	1	1.8		6	
KOELN-BONN	91	BEDECKT	WNW 22	4.5	1.8	13.3	7.5	4.0	3	3.8		5	
KAHLER ASTEN	839	SCHNEEFALL	NNW 24	-0.3	-0.3	4.2	1.6	-0.4	-1	0.1		5	49
KASSEL	231	BEDECKT	N 13	3.3	1.9	9.4	5.9	3.2	3	2.7		5	
GIESSEN	186	SPRUEHREGEN	W 7	4.0	3.3	10.1	4.8	3.6	2	0.3		4	
BAD HERSFELD	212	REGEN	SSW 6	3.0	2.3	10.3	5.6	2.9	2	2.2		5	
WASSERKUPPE	921	SCHNEEFALL	NW 22	-1.6	-1.6	5.8	1.8	-1.8	-2	5.7		7	12
KL. FELDBERG/TS.	805	SCHNEEFALL	NNW 20	-0.1	-0.1	3.3	2.4	-0.6	-1			10	5
FRANKFURT/FLGH.	111	REGEN	WNW 17	5.6	3.2	11.2	6.3	4.3	4	0.1		7	
OFFENBACH/MAIN	98	REGEN	NW 6	5.0	3.9	10.5	6.7	4.3	X	0.1		8	
DARMSTADT	108	REGEN	W 13	5.4	3.0	11.0	7.2	4.8	4	0.2		11	
MUERBURG	627	SCHNEEFALL	NNW 13	-0.8	-0.9	5.8	3.1	-0.8	-1	0.2		3	2
KOBLENZ	96	REGEN	NNW 19	3.4	2.0	11.9	7.2	3.4	X	0.6		3	
BAD MARIENBERG	547	SCHNEEFALL	NW 6	0.0	-0.3	7.8	3.6	0.0	-0	1.1		9	3
TRIER PETRISBG.	265	BEDECKT	NW 13	3.0	1.6	10.9	6.2	2.4	2	1.6		2	
DEUSELBACH	480	SCHNEEFALL	NW 13	0.1	-0.2	7.6	4.3	0.1	-0	0.8		6	2
WEINBIET	553	REGEN	WNW 35	1.0	0.5	9.1	4.5	1.0	1	1.0		2	
THOLEY	396	BEDECKT	W 9	2.1	-0.4	8.3	4.8	1.9	1	0.3		5	
SAARBRUECKEN	322	BEDECKT	WNW 17	3.2	0.3	9.1	5.8	3.2	3	0.1		5	
DEHRINGEN	276	BEDECKT	WNW 11	3.4	3.0	11.9	7.2	3.2	3	3.1		7	
STUTTGART	314	BEDECKT	W 22	4.4	2.6	10.8	7.7	3.4	3	0.7		5	
STUTTGART-ECHT.	396	BEDECKT	W 17	3.0	1.6	10.7	6.4	2.9	3	X		4	
STOETTEN	734	SCHNEEFALL	W 24	0.0	0.0	8.2	4.8	0.0	-0	2.0		6	
FREUDENSTADT	797	BEDECKT	W 17	-0.2	-1.2	5.1	3.5	-0.2	-1	1.1		7	40
KLIPPENECK	973	IN WOLKEN	WNW 13	-1.4	-1.9	6.8	2.7	-1.5	-2	2.0		4	13
ULM	522	REGEN	WNW 7	2.4	0.6	11.4	5.4	2.4	-1	5.2		2	
MANNHEIM	96	REGEN	WNW 13	6.0	2.9	11.9	7.6	5.1	5	0.2		12	
KARLSRUHE	112	BEDECKT	WSW 17	5.1	4.0	12.3	8.2	5.0	4	0.2		4	
FREIBURG	269	BEDECKT	WNW 13	4.1	3.0	11.2	8.5	3.6	3	1.8		8	
FELDBERG/SCHW.	1486	SCHNEEFALL	NW 59	-4.9	-4.9	-1.1	-1.7	-4.9	-5			8	140
KONSTANZ	443	REGEN	WSW 11	2.8	1.9	10.7	7.0	2.7	3	3.5		8	
MUERZBURG	268	REGEN	W 13	3.1	2.2	11.2	5.4	3.1	3	2.2		2	
BAD KISSINGEN	262	REGEN	S 4	2.2	1.0	10.6	5.7	2.0	2	4.0		3	
BAMBERG	239	REGEN	WNW 7	3.6	2.9	12.1	4.4	3.6	2	7.3		3	
COBURG	337	REGEN	NW 2	2.0	1.8	11.4	4.2	2.0	1	9.4		3	
HOF	567	REGEN	SSE 6	1.7	0.2	10.6	2.6	-0.5	-3	10.5		0.0	
MUERNSBERG/FLGH.	319	REGEN	WSW 9	3.6	2.0	11.0	4.6	3.6	3	9.3		3	
WEIDEN	438	BEDECKT	SSW 6	1.3	0.6	11.0	4.3	-0.1	-3	8.8		2	
WEISSENBURG/BAY	422	REGEN	W 6	2.5	1.6	11.0	4.2	2.5	2	8.3		3	
REGENSBURG	366	SCHNEEFALL	S 7	0.8	0.3	9.9	3.2	0.8	-3	9.2		0.5	FLECKEN
AUGSBURG	461	REGEN	WNW 15	3.1	1.9	11.3	4.2	1.6	0	5.9		3	
MUENCHEN-RIEM	530	REGEN	W 13	2.8	2.3	10.0	4.4	0.4	-5	4.1		2	
MUEHLDORF	401	REGEN	E 2	1.5	0.8	9.4	2.8	1.0	-3	5.6		0.3	
PASSAU	409	BEDECKT	NE 6	0.0	-2.7	9.9	2.0	-1.4	-3	10.5			
GR. ARBER	1437	SCHNEEFALL	S 17	-3.9	-4.4	2.7	-1.4	-3.9	X	11.4		0.3	170
KEMPTEN	705	SCHNEEREGEN	SW 9	1.1	0.4	10.3	4.3	1.1	1	8.4		3	
OBERSTDORF	810	SCHNEEREGEN	ENE 4	1.5	-0.2	8.6	2.8	0.7	0	8.4		4	34
GARMISCH-PARTK.	719	SCHNEEREGEN	STILL	0.6	-0.1	10.8	3.0	0.2	-2	8.7		2	
ZUGSPITZE	2960	SCHNEEFALL	NW 28	-11.4	-11.5	-8.5	-11.3	-13.0	X	9.6		3	215
HOHENPEISSENBG.	977	SCHNEEFALL	W 30	-0.5	-0.6	8.6	3.4	-0.8	-1	6.7		4	17
WENDELSTEIN	1832	SCHNEEFALL	NW 26	-4.2	-5.0	-0.7	-3.2	-4.8	-5	5.8		3	40

A U S K U E N F T E U N D B E R A T U N G E N E R T E I L E N :

LAND HESSEN WETTERAMT FRANKFURT FRANKFURTER STR. 135 6050 OFFENBACH/MAIN TEL. (069) 8062 634/549	LAND BADEN-WUERTTEMBERG (OST) WETTERAMT STUTTGART AM SCHNARRENBERG 17 7000 STUTTGART 50 TEL. (0711) 541122	LAND BAYERN (NORD) WETTERAMT MUERNBERG FLUGHAFENSTR. 100 8500 MUERNBERG TEL. (0911) 525001
LAND RHEINLAND-PFALZ/SAARLAND WETTERAMT TRIER PETRISBERG 5500 TRIER TEL. (0651) 45045	LAND BADEN-WUERTTEMBERG (WEST) WETTERAMT FREIBURG STEFAN-MEIER-STR. 4 7800 FREIBURG 1 TEL. (0761) 273057	LAND BAYERN (SUED) WETTERAMT MUENCHEN BAVARIARING 10 8000 MUENCHEN 2 TEL. (089) 530084-88

F E R N S P R E C H A N S A G E D I E N S T

WAEHLE IM ORTSNETZ
 REISEWETTER/WINTERSPORT- ... RUF-NR. 11600 ODER 011600
 ALLGEMEINER WETTERBERICHT... RUF-NR. 1164 ODER 01164
 STRASSENWETTERVORHERSAGE ... RUF-NR. 1169 ODER 01169
 WITTERUNGSHINWEISE
 FUER DIE LANDWIRTSCHAFT RUF-NR. 1154 ODER 01154
 MEDIZINMETEOROLOGISCHE HINWEISE FUER DAS RHEIN-MAIN-GEBIET ... RUF-NR. (069) 8062888
 ARBEITENDE RUENUMMERN BITTE DEM AMTLICHEN FERNSPRECHBUCH ENTNEHMEN.

STATION	LUFTDR.		ERDBODEN- ZUSTAND	ERDBODEN-TEMPERATUREN IN GRAD CEL. 07 UHR VORTAGS				EXTREMWERTE DER LUFTTEMPERATUR IN GRAD CELSIUS IN DER DEKADE VOM: 21. 3. - 31. 3.				
	BAROM. HOEHE IN M AUF NN	IN HPA BEZOGEN AUF NN		10 CM TIEFE	20 CM TIEFE	50 CM TIEFE	100CM TIEFE	BEOBSACHT.- ZEITRAUM	ABSOL. MAXIM.	ABSOL. MINIM.	DATUM	
SCHLESWIG	48	1015.4	NASS	-0.2	0.9	1.4	2.6	1947-1984	20.2	29.03.1968	-7.2	22.03.1958
HAMBURG	16	1016.2	FEUCHT	1.4	2.0	3.0	3.0	1931-1984	22.3	30.03.1968	-8.8	22.03.1958
BREMEN	5	1017.1	FEUCHT	1.0	1.5	1.5	2.0	1890-1984	23.5	29.03.1968	-10.5	24.03.1899
BERLIN	49	1015.6	FEUCHT	0.3	0.6	0.1	1.0	1909-1984	25.1	30.03.1968	-7.5	22.03.1958
HANNOVER	54	1017.7	NASS	1.4	2.2	3.0	X	1936-1984	23.6	30.03.1968	-9.6	23.03.1958
MUENSTER	71	1019.2	FEUCHT	3.4	3.0	3.0	2.5	1891-1984	24.4	29.03.1968	-9.0	24.03.1899
KASSEL	233	1017.5	FEUCHT	6.3	6.2	4.9	3.3	1951-1984	24.8	30.03.1968	-11.8	23.03.1958
AACHEN	205	1022.5	FEUCHT	6.3	6.2	4.9	3.7	1891-1984	24.4	23.03.1945	-8.3	24.03.1899
HOF	568	1016.0	FEUCHT	-0.1	0.2	0.7	1.7	1947-1984	21.3	29.03.1968	-13.9	23.03.1958
BAD KISSINGEN	266	1016.9	FEUCHT	0.3	1.1	0.6	1.1	1946-1984	24.1	30.03.1968	-12.4	23.03.1958
KL.FELDBERG/TS.	802	-	SCHNEE	-0.1	-0.1	0.5	1.2	1936-1984	19.3	30.03.1968	-12.6	23.03.1958
TRIER	273	1021.6	FEUCHT	6.6	6.9	6.1	4.8	1948-1984	23.4	30.03.1968	-8.0	23.03.1958
NUERNBERG	312	1017.2	FEUCHT	0.8	1.9	3.6	3.8	1936-1984	24.0	29.03.1968	-12.5	23.03.1958
KARLSRUHE	145	1019.4	FEUCHT	5.2	5.7	6.2	4.5	1876-1984	24.7	30.03.1968	-8.8	22.03.1899
STUTTGART-ECHT.	419	1019.2	NASS	4.6	5.2	4.3	3.7	1900-1984	22.9	31.03.1913	-9.0	27.03.1901
PASSAU	408	1017.9	GEFROREN	0.2	0.4	0.8	1.8	1948-1984	23.6	22.03.1974	-11.1	23.03.1958
MUENCHEN-RIEM	529	1017.7	FEUCHT	0.7	1.3	1.0	1.5	1940-1984	22.5	30.03.1968	-14.6	23.03.1958
FREIBURG	300	1022.3	FEUCHT	6.0	5.8	5.0	4.2	1949-1984	23.6	25.03.1955	-6.3	24.03.1958
HOHENPEISSENBG.	986	-	SCHNEE	-0.2	-0.2	0.9	1.9	1879-1984	21.0	25.03.1945	-16.4	23.03.1883

A U S L A N D

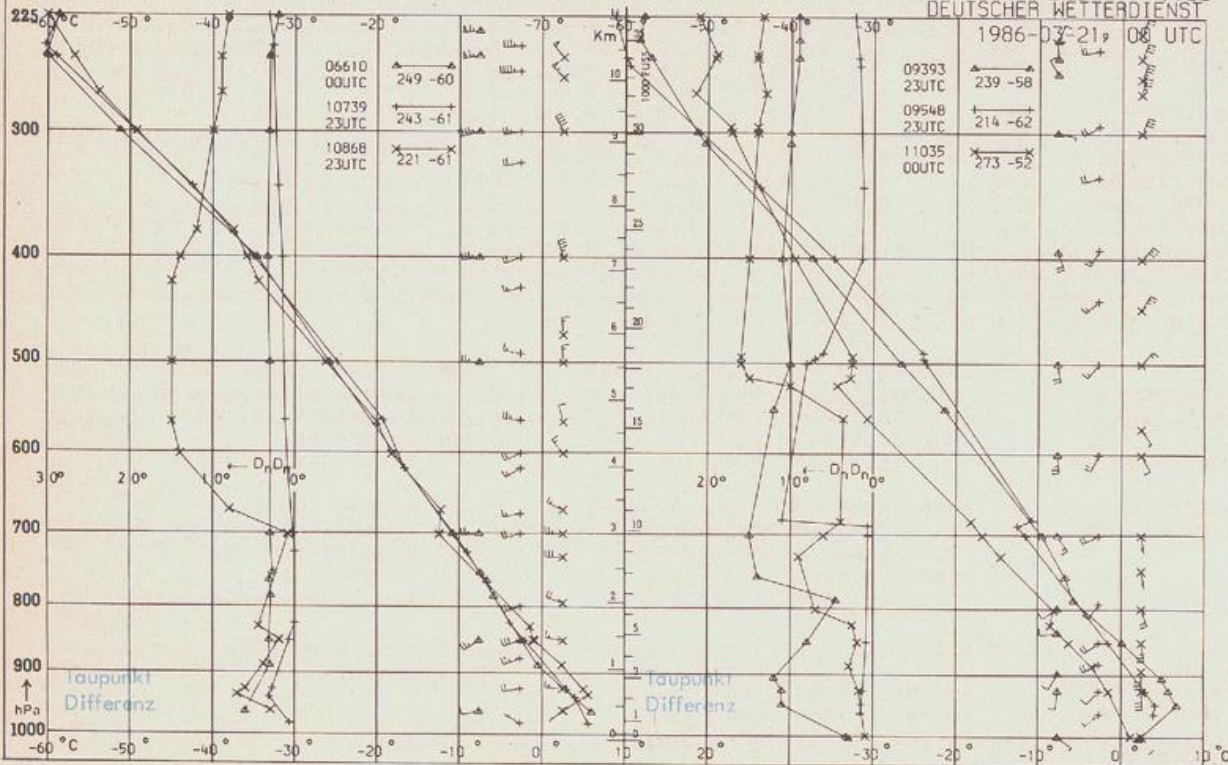
STATION	WETTER	TEMPER.			STATION	WETTER	TEMPER.			STATION	WETTER	TEMPER.				
		WIND IN KM/H	MAX 6 UHR	VOR TAG			WIND IN KM/H	MAX 6 UHR	VOR TAG			WIND IN KM/H	MAX 6 UHR	VOR TAG		
REYKJAVIK	SCHNEEFALL	E	19	-1	0	BARCELONA	WOLKIG	N	29	9	15	PRAG	WOLKIG	SE	15	0
OSLO	BEDECKT	S	26	0	6	MADRID	HEITER	ENE	15	7	18	WARSAU	WOLKENLOS	SSE	11	-1
STOCKHOLM	HEITER	SSE	22	0	8	MALLORCA	SPRUHREGEN	STILL	8	16	16	MOSKAU	WOLKENLOS	W	4	2
HELSINKI	WOLKENLOS	S	11	-2	6	LISSABON	HEITER	N	22	11	18	BELGRAD	HEITER	SSE	7	1
KOPENHAGEN	BEDECKT	UML	6	2	7	LAS PALMAS	WOLKIG	N	28	16	21	BUKAREST	BEDECKT	STILL	1	
AMSTERDAM	HEITER	W	17	2	8	ZUERICH	REGEN	W	17	3	10	ATHEN	BEDECKT	ENE	15	9
LONDON	BEDECKT	W	13	3	13	INNSBRUCK	REGEN	UML	4	3	13	BOZEN	WOLKIG	STILL	6	
PARIS	HEITER	NW	15	2	7	WIEN	SCHNEEFALL	SE	20	-0	9	ROM	HEITER	E	13	5

A S T R O N O M I S C H E D A T E N F U E R D E N 22. MAERZ 1986, UHRZEIT IN MEZ

STATION	SONNE		MOND		STATION	SONNE		MOND	
	AUFGANG UHR	UNTERGANG UHR	AUFGANG UHR	UNTERGANG UHR		AUFGANG UHR	UNTERGANG UHR	AUFGANG UHR	UNTERGANG UHR
FRANKFURT	06.24	18.41	13.58	5.25	NUERNBERG	06.14	18.31	13.50	5.12
FREIBURG	06.28	18.44	14.10	5.19	STUTTGART	06.22	18.38	14.01	5.17
MUENCHEN	06.12	18.28	13.54	5.04	TRIER	06.32	18.48	14.08	5.32

M O N D P H A S E 4 T A G E N A C H E R S T E M V I E R T E L

M E S S U N G E N I N D E R F R E I E N A T M O S P H A E R E A M 21. MAERZ 1986 00 UHR



KENN- STATION
ZIFFER

06610 PAYERNE
10739 STUTTGART
10868 MUENCHEN -
OB.SCHLEISSHEIM
09393 LINDENBERG
09548 MEININGEN
11035 WIEN

BEMERKUNGEN

Bitte beachten!
Ab 26.03.1986
neue Postfach-
nummer: 10 04 65