

# Wetterkarte

des Deutschen Wetterdienstes

D 7311 A

Amtsblatt der Wetterämter Frankfurt am Main, Freiburg i. Br., München, Nürnberg, Stuttgart u. Trier

Erscheint täglich  
Nur Postbezug  
Preis monatl. DM 10,-  
zuzüglich Porto

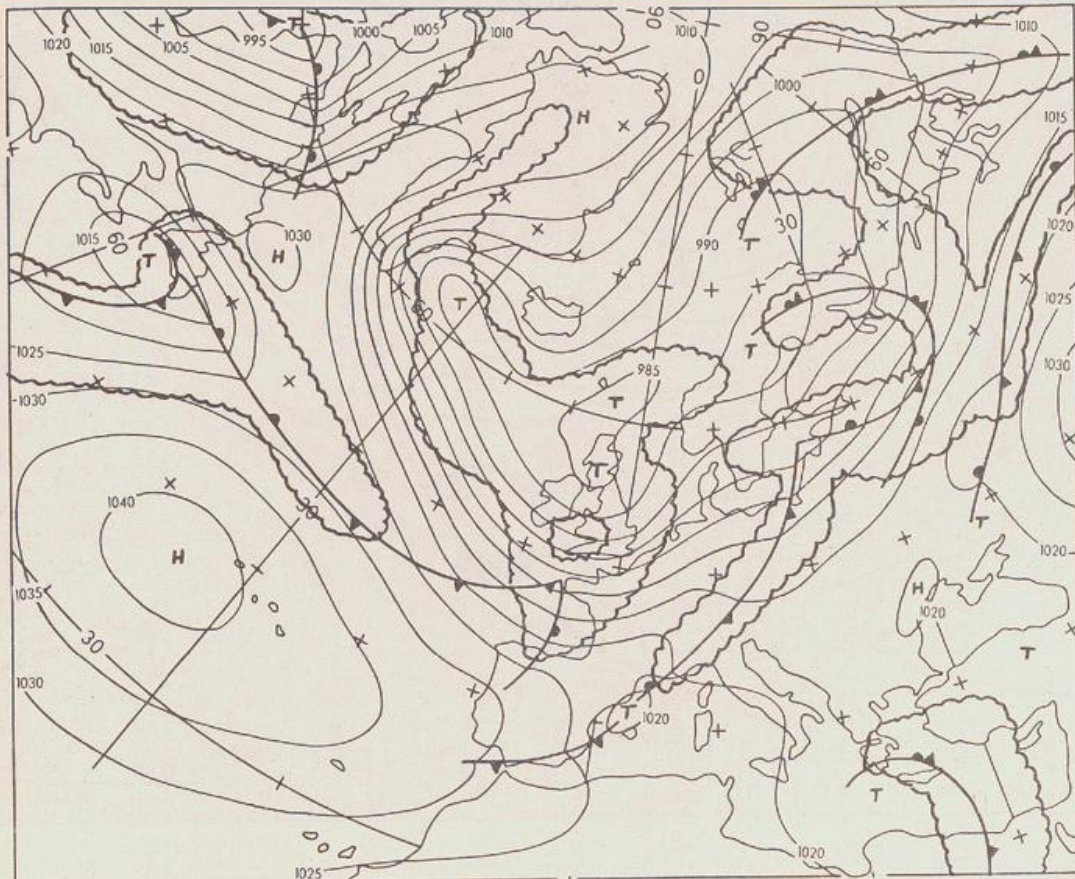
Druck und Verlag: Deutscher Wetterdienst - Wetteramt Frankfurt  
Frankfurter Str. 135, 6050 Offenbach a.M., Tel. (0 69) 8 06 22 81

Bei unregelmäßiger Lieferung sind  
Beschwerden schriftlich an das Wetteramt Frankfurt zu richten

Jahrgang 1986

Freitag, den 28. März 1986

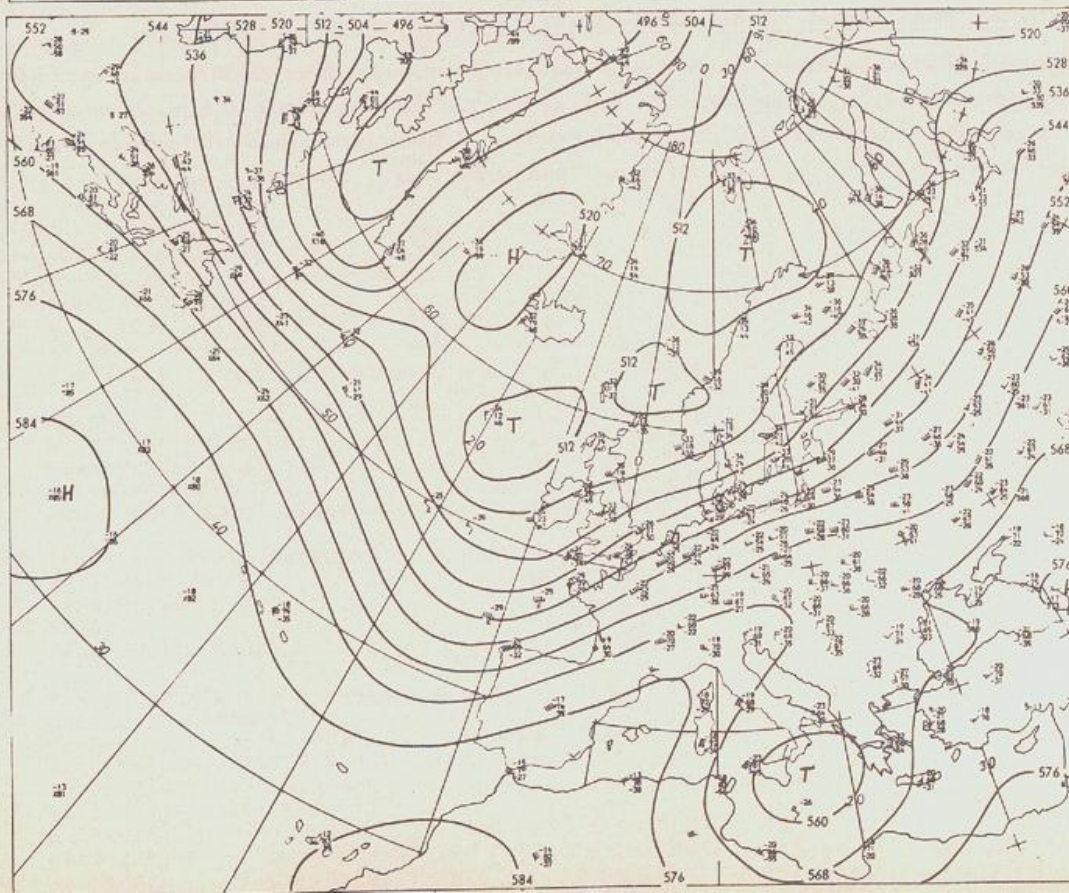
Nummer 87



Bodenwetterkarte  
Vorhersage  
für den

29.03. 00 Uhr

Zeitangaben außer bei  
den astronomischen  
Daten in UTC  
(Universal Time  
Coordinated).  
Astronomische Daten  
in gesetzlicher Zeit.



Höhenwetterkarte  
(Absolute Topographie 500 hPa  
entsprechend ca. 5500 m Höhe)  
vom

28.03. 00 Uhr

Maßstab 1:60 Mill.

# Wetterkarte des Deutschen Wetterdienstes

## Erläuterungen

Schema einer Stations-  
eintragung mit Beispielen

6. 11 2 3 2.3
4. 12. 1 1 12
7. 8. 5. -1 5.5

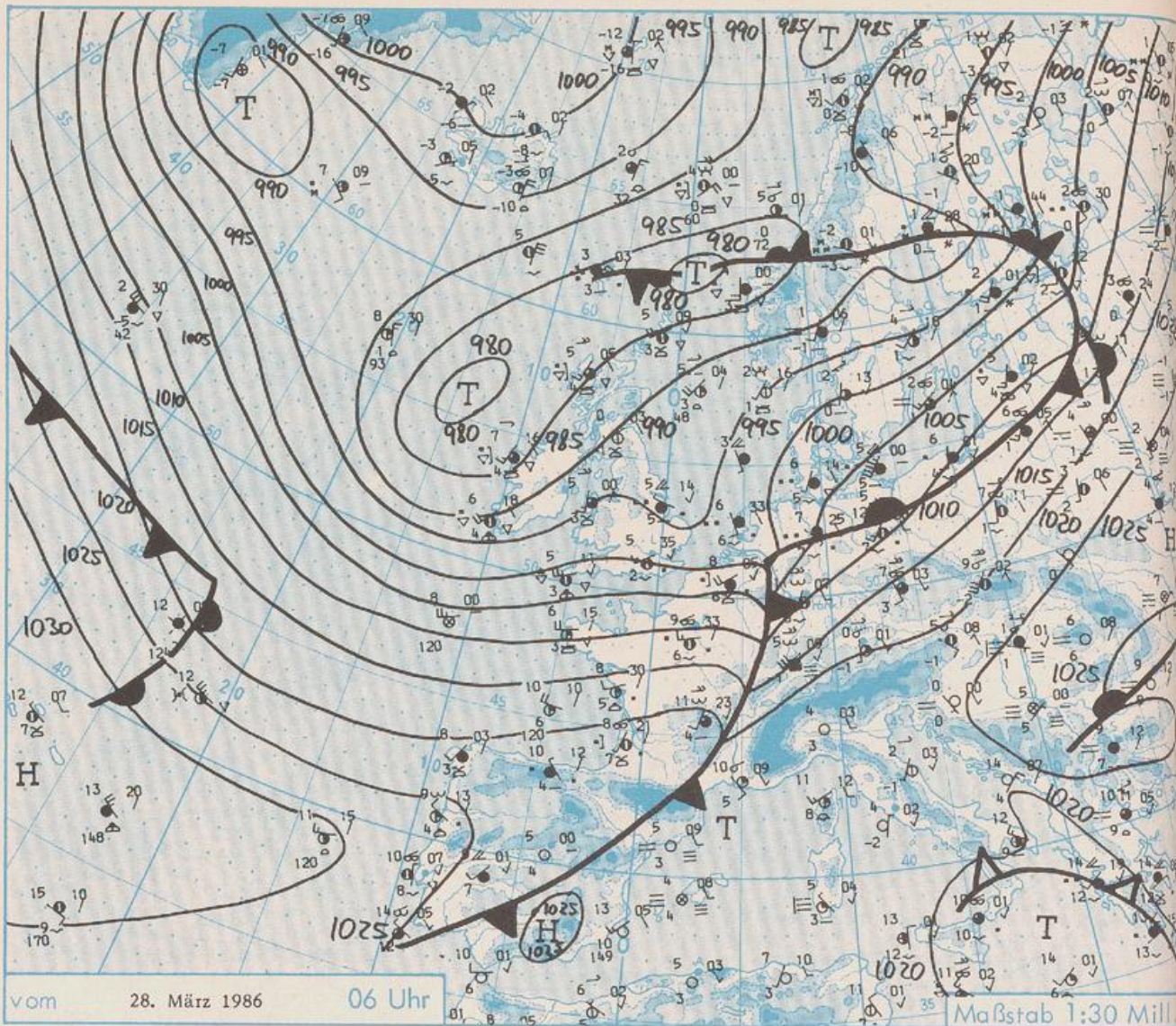
1. Gesamtbedeckung  
in Achteln ☉ = 4/8
2. Windrichtung  
in 360 Grad Einteilung  
Wind aus Ost (E)  
gleich 90° mit 15 Knoten
3. Windgeschwindigkeit  
in Knoten (1Kn = 1.852 km/h)  
halbe Feder = 5 Knoten  
ganze Feder = 10 Knoten usw.  
West, 5 Knoten
4. Gegenwärtiges Wetter:  
↑ Niesel \* Regen \* Schnee  
▽ Schauer ⚡ Gewitter  
≡ Nebel ∞ Dunst  
▲ Hagel + Schneestreiben  
je nach Intensität mehrere  
Symbole bei ↑ \* \*
5. Wetterverlauf von 01-07 h

6. Lufttemperatur in ganzen  
Grad Celsius in 2 m Höhe  
über Grund - Minus 2°C = -2°C
7. Taupunkttemperatur  
wie 6.

8. Wassertemperatur  
in zehntel Grad Celsius
9. Tiefe Wolken  
unterhalb 2500 m  
☁ Cumulus --- Stratus
10. Mittelhöhe Wolken  
zwischen 2500 und ca 6000 m  
☁ Altocumulus  
☁ Altostratus

11. Hohe Wolken  
oberhalb 6000 m  
☁ Cirrus ☁ Cirrostratus
12. Betrag und Art der 3-tün-  
digen Luftdruckänderung  
12 = 12 zehntel hPa  
erst gestiegen, dann  
gleichgeblieben

- Fronten mit Erwärmung, Ab-  
kühlung
- a) am Boden  
☰ Warmfront  
☶ Kaltfront  
☰☶ Okklusion
  - b) in der Höhe  
☰☶ Konvergenzlinie  
Linien gleichen  
Luftdruckes =  
Isobaren



## Wetterlage für Hessen, Rheinland-Pfalz und Saarland, Baden-Württemberg, Nordbayern und Südbayern

Ein Tiefdruckkomplex über dem europäischen Nordmeer verändert seine Lage kaum und bleibt daher als Steuerungszentrum für das Wetter in Deutschland von Bedeutung. Der zugehörige Höhentrog liegt derzeit über dem Ostatlantik. Die in seinem Bereich ablaufenden kleineren Tröge zeigen sich in der Bodenkarte als Randtiefs, die vom Atlantik herkommend, Mitteleuropa ostwärts überqueren. Sie gestalten unser Wetter unbeständig und - wie der starke Druckgradient zeigt - stürmisch.

W E T T E R M E L D U N G E N V O M 28. MAERZ 1986 06 UHR

STATION	HOEHE IN M UEBER NN	WETTER	WIND IN KM/H	T E M P E R A T U R (GRAD CELSIUS)				SONNEN- NIEDER- SCHEIN VORTAG 24 STG. SCHNEE- IN STD. IN MM HOEHE IN CM				
				IN 2 M	TAU- PUNKT	MAXIM. VORTAG	MITTEL VORTAG	TIEFSTWERT DER NACHT 2 M	BODEN	IN STD.	IN MM	IN CM
BERLIN	50	BEDECKT	SSW 28	12.0	6.6	11.8	8.6	9.5	8	2.1	0.5	
SCHLESWIG	43	REGEN	SSW 9	5.6	4.9	9.8	6.7	5.6	5	0.8	4	
HELGOLAND	4	REGEN	S 17	4.0	3.3	6.4	4.8	3.9	3	2.3	2	
EMDEN	5	REGEN	S 22	6.1	5.0	11.6	8.0	6.1	6	3.7	4	
HAMBURG	16	BEDECKT	SSE 13	6.5	5.4	12.9	8.7	6.2	6	1.4	12	
BREMEN	3	REGEN	SE 11	6.1	5.5	14.3	9.8	6.1	6	2.3	7	
LUECHOW	17	REGEN	SSW 7	6.9	6.5	12.1	8.6	6.9	7	1.3	3	
OSNABRUECK	95	REGEN	S 17	7.9	6.9	13.0	8.8	6.2	6	1.1	11	
HANNOVER	56	REGEN	SE 13	7.0	6.6	11.8	9.2	6.7	7	1.1	12	
ESSEN	154	BEDECKT	SSW 26	10.6	8.0	12.7	8.8	7.7	7	0.1	23	
AACHEN	202	BEDECKT	SSW 33	11.3	6.7	13.0	9.3	8.3	8	0.2	17	
KOELN-BONN	91	BEDECKT	S 28	12.4	6.6	14.3	10.8	8.6	8		4	
KAHLER ASTEN	839	SCHAUER	SSW 39	5.1	4.9	6.2	4.0	5.1	4		10	50
KASSEL	231	BEDECKT	SSW 28	10.7	6.6	9.4	8.0	9.4	9		0.8	
GIESSEN	186	BEDECKT	SE 24	10.2	7.3	0.0	8.8	10.2	9		0.4	
BAD HERSFELD	212	BEDECKT	W 17	11.2	5.7	10.5	5.8	10.5	9		0.7	
WASSERKUPPE	921	BEDECKT	SSW 48	4.2	2.4	4.4	2.7	4.2	3		0.9	13
KL. FELDBERG/TS.	805	BEDECKT	SSW 26	4.5	4.5	6.1	3.9	4.5	4		3	2
FRANKFURT/FLGH.	111	BEDECKT	SSW 19	11.1	5.5	11.8	9.4	10.3	8		3	
OFFENBACH/MAIN	98	BEDECKT	SSW 31	11.6	5.0	11.6	9.5	11.3	X		1	
DARMSTADT	108	BEDECKT	SSE 28	11.0	5.4	12.1	9.4	10.1	9		4	
MUERBURG	627	REGEN	SW 41	6.8	5.4	8.7	6.5	6.8	7		3	
KOBLENZ	96	BEDECKT	S 15	12.0	6.8	13.9	11.4	12.0	X	0.1	0.0	
BAD MARIENBERG	547	SCHAUER	S 26	7.5	5.7	8.2	6.7	7.5	6		3	
TRIER PETRISBG.	265	REGEN	SSW 41	10.9	5.3	11.7	9.5	10.0	4		0.6	
DEUSELBACH	480	BEDECKT	S 33	8.6	4.8	10.3	7.9	8.2	4		0.5	
WEINBIET	553	WOLKIG	SW 48	9.3	2.7	9.8	6.7	8.5	7	0.8	1	
THOLEY	396	BEDECKT	SW 24	9.4	3.8	10.3	8.1	8.3	6		7	
SAARBRUECKEN	322	BEDECKT	SW 30	9.8	4.9	11.6	9.0	8.3	7	0.3	0.9	
OEHRINGEN	276	WOLKIG	SSW 4	9.0	4.9	12.5	9.8	8.0	5	0.4	0.8	
STUTTGART	314	WOLKIG	E 9	6.2	3.6	12.9	9.4	6.2	4	2.6	0.2	
STUTTGART-ECHT.	396	HEITER	SSW 9	7.2	3.6	12.8	9.0	3.0	1	X	0.0	
STOETTEN	734	WOLKIG	S 13	5.6	2.9	9.2	5.3	4.9	2	1.2	0.5	RESTE
FREUDENSTADT	797	WOLKIG	SW 17	7.0	2.2	6.7	4.6	5.2	3		2	34
KLIPPENECK	973	HEITER	SSW 26	6.8	1.2	8.9	4.8	5.3	3	1.6	0.1	5
ULM	522	HEITER	WNW 2	1.6	0.9	11.6	6.0	1.3	-2	3.5	0.2	
MANNHEIM	96	BEDECKT	S 19	9.8	4.9	13.8	9.4	9.0	7	0.6	2	
KARLSRUHE	112	BEDECKT	SSW 26	11.3	4.6	14.9	11.1	10.1	5	1.4	0.2	
FREIBURG	269	WOLKIG	SE 6	9.4	4.5	15.1	12.0	9.4	5	1.6	0.2	
FELDBERG/SCHW.	1486	WOLKIG	SW 59	5.3	-0.8	2.5	0.7	2.0	1			125
KONSTANZ	443	HEITER	STILL	3.0	2.1	14.5	7.9	2.6	-0	2.3	0.0	
MUERZBURG	268	WOLKIG	SSE 15	7.0	4.7	11.1	7.6	6.5	5	0.5	0.7	
BAD KISSINGEN	262	BEDECKT	SSW 11	8.6	4.0	10.0	8.2	8.5	7		0.8	
BAMBERG	239	BEDECKT	SSW 13	9.0	4.2	9.8	6.8	6.6	4		0.5	
COBURG	337	BEDECKT	S 17	8.7	4.8	8.7	6.8	8.7	7		0.4	
HOF	567	BEDECKT	SSE 22	7.3	3.6	6.4	5.4	6.1	5	0.9	0.4	
MUERNBERG/FLGH.	319	WOLKIG	SE 9	7.2	3.8	11.3	7.1	7.0	6	0.9	0.4	
WEIDEN	438	WOLKIG	S 11	6.5	3.0	8.5	6.6	4.7	1	3.2	0.1	
WEISSENBURG/BAY	422	HEITER	SW 20	9.4	3.0	10.7	8.1	6.2	4	1.5	0.0	
REGENSBURG	366	BEDECKT	S 7	3.5	2.4	11.6	6.5	3.5	4	3.2	0.0	
AUGSBURG	461	HEITER	SSE 9	1.6	0.6	12.5	6.2	1.2	0	3.7	0.0	
MUENCHEN-RIEM	530	HEITER	S 6	0.4	-1.4	11.7	6.2	0.0	-5	3.9	0.0	
MUEHLDOEF	401	HEITER	STILL	-0.4	-1.2	12.0	5.9	-0.5	-4	4.5		
PASSAU	409	WOLKIG	NE 7	1.3	0.6	11.5	7.0	1.3	0	6.7		
GR. ARBER	1437	HEITER	S 33	2.1	0.4	0.0	-0.9	1.5	X	1.0		183
KEMPTEN	705	HEITER	S 6	1.4	0.2	12.4	4.4	1.0	-1	4.8	0.0	
OBERSTDORF	810	HEITER	SSW 6	-1.6	-2.5	13.2	1.8	-1.8	-5	2.9	0.0	28
GARMISCH-PARTK.	719	HEITER	WSW 2	-1.1	-1.8	14.7	3.7	-1.8	-4	6.1		
ZUGSPITZE	2960	HEITER	SW 48	0.7	-12.0	-4.6	-5.0	-5.0	X	3.3	2	275
HOHENPEISSENBG.	977	HEITER	W 13	6.1	2.1	10.6	6.5	5.2	-1	6.0		5
WENDELSTEIN	1832	HEITER	SSW 37	10.1	-13.6	2.5	0.8	1.7	-2	5.2		45

A U S K U E N F T E U N D B E R A T U N G E N E R T E I L E N :

LAND HESSEN WETTERAMT FRANKFURT FRANKFURTER STR. 135 6050 OFFENBACH/MAIN TEL. (069) 8062 634/549	LAND BADEN-WUERTTEMBERG (OST) WETTERAMT STUTTGART AM SCHNARRENBERG 17 7000 STUTTGART 50 TEL. (0711) 541122	LAND BAYERN (NORD) WETTERAMT NUERNBERG FLUGHAFENSTR. 100 8500 NUERNBERG TEL. (0911) 525001
LAND RHEINLAND-PFALZ/SAARLAND WETTERAMT TRIER PETRISBERG 5500 TRIER TEL. (0651) 45045	LAND BADEN-WUERTTEMBERG (WEST) WETTERAMT FREIBURG STEFAN-MEIER-STR. 4 7800 FREIBURG 1 TEL. (0761) 273057	LAND BAYERN (SUED) WETTERAMT MUENCHEN BAVARIARING 10 8000 MUENCHEN 2 TEL. (089) 530084-88

F E R N S P R E C H A N S A G E D I E N S T

WAEHLE IM ORTSNETZ  
 REISEWETTER/WINTERSPORT- ... RUF-NR. 11600 ODER 011600  
 ALLGEMEINER WETTERBERICHT... RUF-NR. 1164 ODER 01164  
 STRASSENWETTERVORHERSAGE ... RUF-NR. 1169 ODER 01169  
 WITTERUNGSHINWEISE  
 FUER DIE LANDWIRTSCHAFT .... RUF-NR. 1154 ODER 01154  
 MEDIZINMETEOROLOGISCHE HINWEISE FUER DAS RHEIN-MAIN-GEBIET ... RUF-NR. (069) 8062888  
 ABWEICHENDE RUFNUMMERN BITTE DEM AMTLICHEN FERNSPRECHBUCH ENTNEHMEN.

STATION	LUFTDR.		ERDBODEN-ZUSTAND	ERDBODEN-TEMPERATUREN IN GRAD CEL.				EXTREMWERTE DER LUFTTEMPERATUR IN GRAD CELSIUS				
	BAROM. HOEHE IN M	IN HPA BEZOGEN AUF NN		07 UHR	10 CM TIEFE	20 CM TIEFE	50 CM TIEFE	100CM TIEFE	IN DER DEKADE VOM: 21. 3. - 31. 3.		ABSOL. DATUM	
								ZEITRAUM	MAXIM.	ABSOL. DATUM	MINIM.	DATUM
SCHLESWIG	48	1002.4	FEUCHT	1.8	2.1	2.6	3.0	1947-1984	20.2	29.03.1968	-7.2	22.03.1958
HAMBURG	16	1003.9	NASS	2.6	3.1	4.0	4.1	1931-1984	22.3	30.03.1968	-8.8	22.03.1958
BREMEN	5	1002.2	NASS	2.9	3.1	3.7	3.4	1890-1984	23.5	29.03.1968	-10.5	24.03.1899
BERLIN	49	1007.9	FEUCHT	1.3	1.9	1.7	1.5	1909-1984	25.1	30.03.1968	-7.5	22.03.1958
HANNOVER	54	1004.9	NASS	3.5	3.8	4.4	X	1936-1984	23.6	30.03.1968	-9.6	23.03.1958
MUENSTER	71	1002.3	NASS	3.5	3.2	4.2	4.0	1891-1984	24.4	29.03.1968	-9.0	24.03.1899
KASSEL	233	1007.1	FEUCHT	2.7	3.0	3.9	3.8	1951-1984	24.8	30.03.1968	-11.8	23.03.1958
AACHEN	205	1003.8	NASS	4.4	4.4	4.7	4.8	1891-1984	24.4	23.03.1945	-8.3	24.03.1899
HOF	568	1012.8	FEUCHT	0.3	1.1	1.7	2.1	1947-1984	21.3	29.03.1968	-13.9	23.03.1958
BAD KISSINGEN	266	1011.7	FEUCHT	1.2	2.0	2.8	2.7	1946-1984	24.1	30.03.1968	-12.4	23.03.1958
KL.FELDBERG/TS.	802	-	SCHNEEMATSCH	0.0	0.0	0.6	1.2	1936-1984	19.3	30.03.1968	-12.6	23.03.1958
TRIER	273	1008.3	FEUCHT	4.4	4.4	5.1	5.3	1948-1984	23.4	30.03.1968	-8.0	23.03.1958
NUERNBERG	312	1015.1	FEUCHT	1.4	2.4	4.3	4.6	1936-1984	24.0	29.03.1968	-12.5	23.03.1958
KARLSRUHE	145	1012.1	FEUCHT	4.4	4.8	6.3	5.5	1876-1984	24.7	30.03.1968	-8.8	22.03.1899
STUTTGART-ECHT.	419	1014.6	FEUCHT	2.9	3.5	4.5	4.5	1900-1984	22.9	31.03.1913	-9.0	27.03.1901
PASSAU	408	1018.0	FEUCHT	1.3	2.3	2.4	2.4	1948-1984	23.6	22.03.1974	-11.1	23.03.1958
MUENCHEN-RIEM	529	1019.6	GEFROREN	1.3	2.2	2.8	2.5	1940-1984	22.5	30.03.1968	-14.6	23.03.1958
FREIBURG	300	1014.8	FEUCHT	4.4	5.0	6.3	5.6	1949-1984	23.6	25.03.1955	-6.3	24.03.1958
HOHENPEISSENBG.	986	-	SCHNEEMATSCH	-0.2	0.1	1.2	1.9	1879-1984	21.0	25.03.1945	-16.4	23.03.1883

A U S L A N D

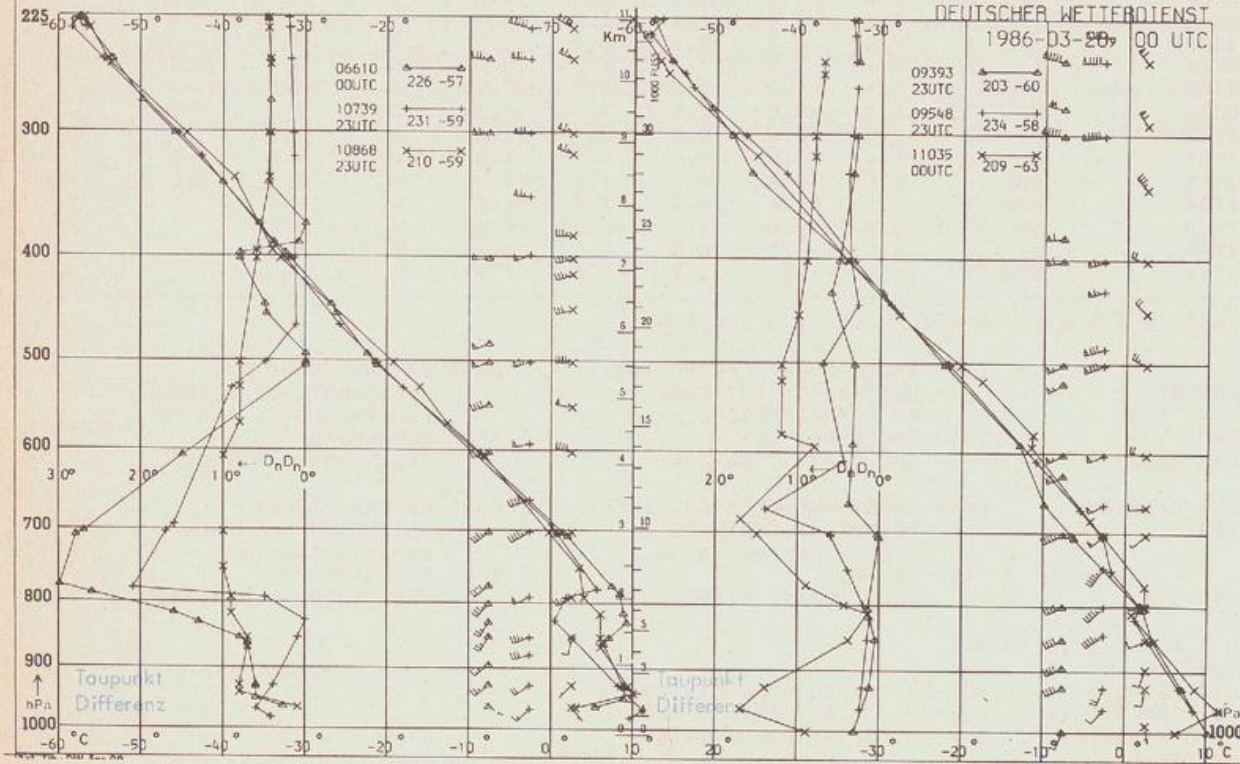
STATION	WETTER	WIND			STATION	WETTER	TEMPER.			STATION	WETTER	TEMPER.		
		IN KM/H	6 UHR	MAX VOR TAG			IN KM/H	6 UHR	MAX VOR TAG			IN KM/H	6 UHR	MAX VOR TAG
REYKJAVIK	HEITER	E	9	-5	4 BARCELONA	WOLKENLOS	STILL	5	17	PRAG	WOLKIG	SSE	22	7
OSLO	BEDECKT	SSW	19	1	3 MADRID	WOLKENLOS	STILL	5	17	WARSAU	BEDECKT	S	19	7
STOCKHOLM	HEITER	SW	22	4	5 MALLORCA	NEBEL	STILL	4	19	MOSKAU	WOLKENLOS	S	4	5
HELSINKI	REGEN	SSW	35	2	2 LISSABON	BEDECKT	N	7	10	17 BELGRAD	NEBEL	NE	4	5
KOPENHAGEN	BEDECKT	SW	17	4	7 LAS PALMAS	BEDECKT	N	33	17	21 BUKAREST	WOLKENLOS	STILL	9	20
AMSTERDAM	REGEN	SSW	19	7	13 ZUERICH	HEITER	ESE	7	3	14 ATHEN	REGEN	ENE	9	14
LONDON	BEDECKT	WSW	26	5	14 INNSBRUCK	HEITER	UML	7	2	14 BOZEN	WOLKENLOS	STILL	2	15
PARIS	REGEN	W	30	9	14 WIEN	BEDECKT	SE	22	5	14 ROM	WOLKENLOS	N	6	4

A S T R O N O M I S C H E D A T E N F U E R D E N 29.MAERZ 1986, UHRZEIT IN MEZ

STATION	SONNE		MOND		STATION	SONNE		MOND	
	AUFGANG UHR	UNTERGANG UHR	AUFGANG UHR	UNTERGANG UHR		AUFGANG UHR	UNTERGANG UHR	AUFGANG UHR	UNTERGANG UHR
FRANKFURT	06.09	18.52	23.53	7.28	NUERNBERG	05.59	18.42	23.40	7.21
FREIBURG	06.14	18.54	23.47	7.40	STUTTGART	06.07	18.49	23.45	7.31
MUENCHEN	05.58	18.38	23.31	7.24	TRIER	06.17	18.59	-	7.38

M O N D P H A S E 3 T A G E N A C H V O L L M O N D

M E S S U N G E N I N D E R F R E I E N A T M O S P H A E R E A M 28.MAERZ 1986 00 UHR



KENN-STATION ZIFFER

06610 PAYERNE  
10739 STUTTGART  
10868 MUENCHEN - OB.SCHLEISSHEIM  
09393 LINDENBERG  
09548 MEININGEN  
11035 WIEN

BEMERKUNGEN