

Wetterkarte

des Deutschen Wetterdienstes

D 7311 A

Amtsblatt der Wetterämter Frankfurt am Main, Freiburg i. Br., München, Nürnberg, Stuttgart u. Trier

Erscheint täglich
Nur Postbezug
Preis monatl. DM 10,-
zuzüglich Porto

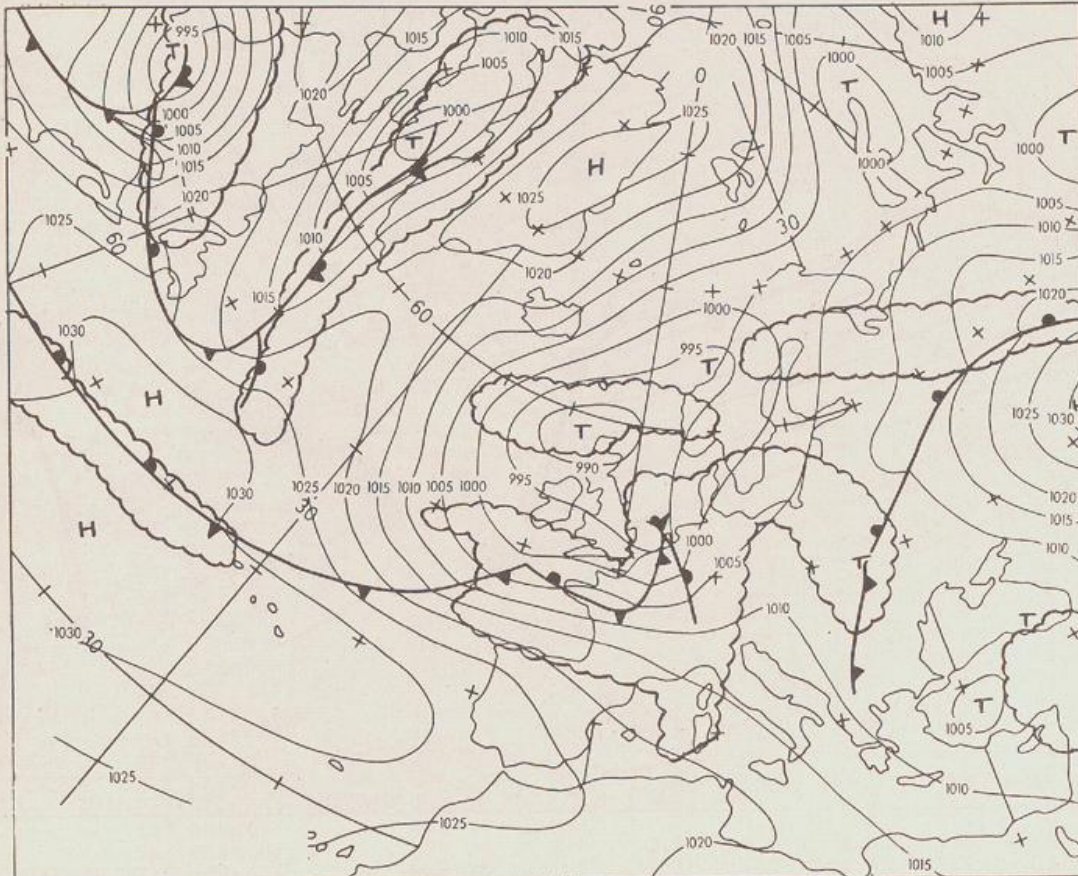
Druck und Verlag: Deutscher Wetterdienst - Wetteramt Frankfurt
Frankfurter Str. 135, 6050 Offenbach a.M., Tel. (069) 8 06 22 81

Bei unregelmäßiger Lieferung sind
Beschwerden schriftlich an das Wet-
teramt Frankfurt zu richten

Jahrgang 1986

Sonntag, den 30. März 1986

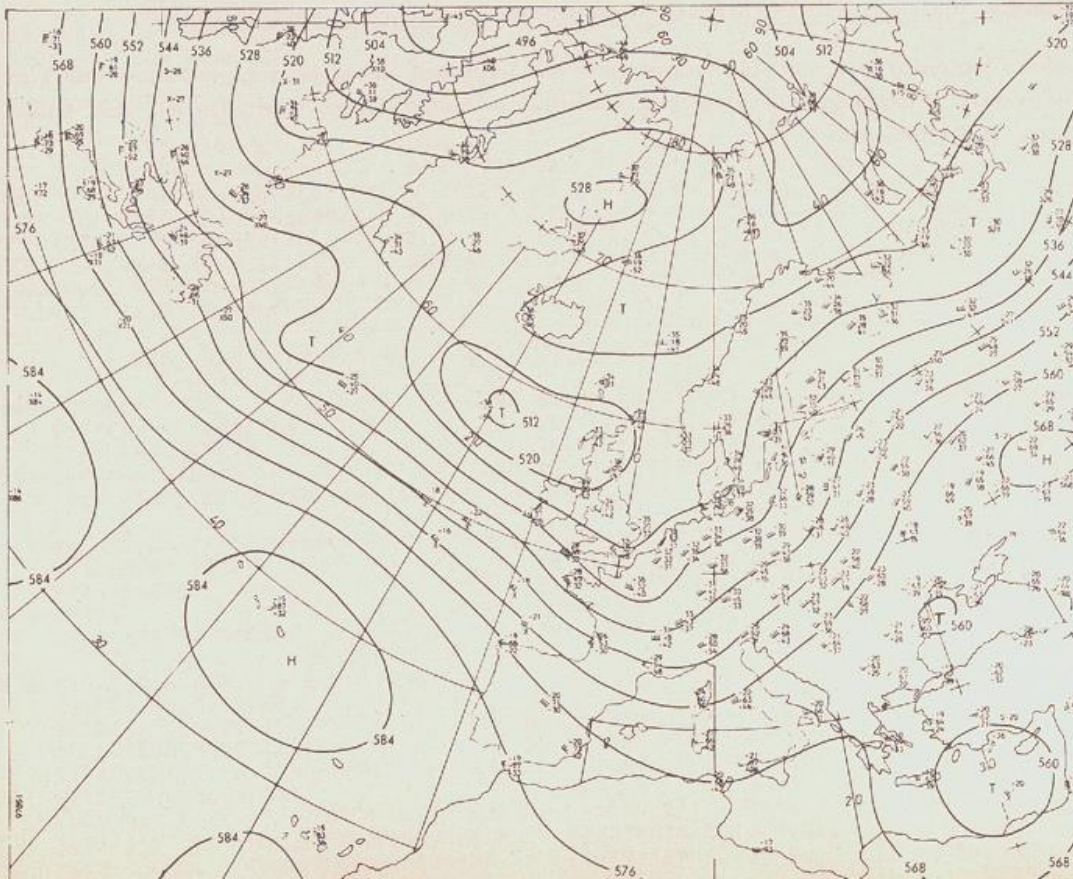
Nummer 89



Bodenwetterkarte
Vorhersage
für den

31.03. 00 Uhr

Zeitangaben außer bei
den astronomischen
Daten in UTC
(Universal Time
Coordinated).
Astronomische Daten
in gesetzlicher Zeit.



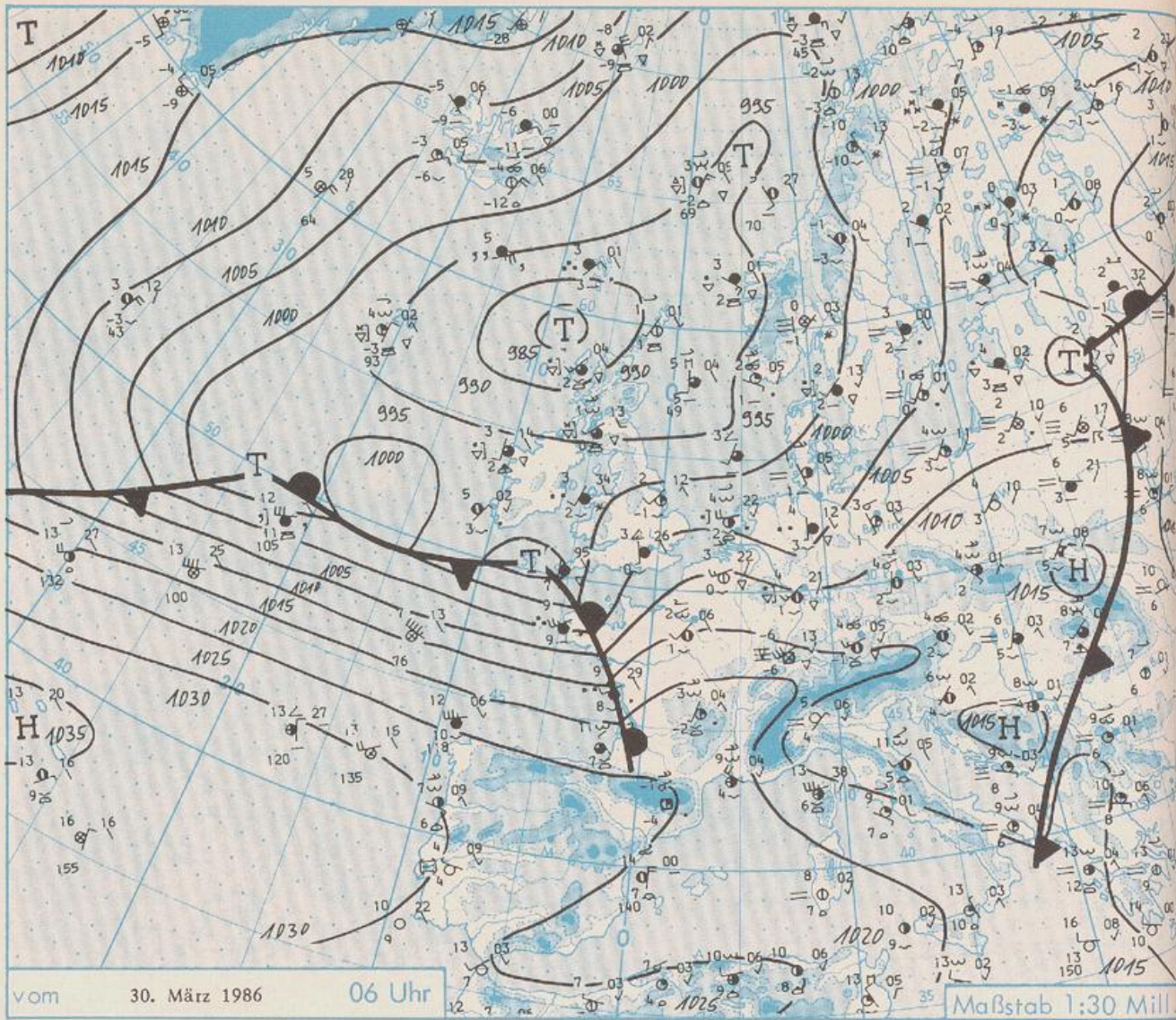
Höhenwetterkarte
(Absolute Topographie 500 hPa
entsprechend ca. 5500 m Höhe)
vom

30.03. 00 Uhr

Maßstab 1:60 Mill.

Wetterkarte des Deutschen Wetterdienstes

- Erklärungen**
- Schema einer Stations-
eintragung mit Beispielen
- Gesamtbedeckung
in Achteln $\frac{\circ}{\circ}$ = 4/8
 - Windrichtung
in 360 Grad Einteilung
Wind aus Ost (E)
gleich 90° mit 15 Knoten
 - Windgeschwindigkeit
in Knoten (1 Kn = 1,852 km/h)
ganze Feder = 5 Knoten
usw. West, 5 Knoten
 - Gegenwärtiges Wetter:
Nieseln = Regen = Schnee
Schauer = Gewitter
Nebel = Dunst
Hagel = Schneetreiben
je nach Intensität mehrere
Symbole bei * * *
 - Wetterverlauf von 01-07 h
+ = + * * * * * ∇ ∇ ∇
 - Lufttemperatur in ganzen
Grad Celsius in 2 m Höhe
über Grund. Minus 2°C = -2°C
 - Taupunkttemperatur
wie 6.
 - Wassertemperatur
in zehntel Grad Celsius
 - Tiefe Wolken
unterhalb 2500 m
Cumulus --- Stratus
 - Mittelhöhe Wolken
zwischen 2500 und ca. 6000 m
Altostratus
 - Hohe Wolken
oberhalb 6000 m
Cirrus 2 Cirrostratus
 - Betrag und Art der 3-
stündigen Luftdruckänderung
12 = 12 zehntel hPa
erst gestiegen, dann
gleichgeblieben
- Fronten mit Erwärmung, Ab-
kühlung a) am Boden
Wärmefront
Kaltfront
Okklusion
b) in der Höhe
Konvergenzlinie
Linien gleichen
Luftdruckes =
Isobaren



Wetterlage für Hessen, Rheinland-Pfalz und Saarland, Baden-Württemberg, Nordbayern und Südbayern

Am Südrand eines umfangreichen Tiefdrucksystems mit Zentrum nördlich von Schottland ziehen in einer lebhaften westlichen Strömung Randtiefs vom Atlantik nach Mitteleuropa. Sie entwickeln sich dabei zu Sturmtiefs und bestimmen mit teils milder, teils kühler Meeresluft das Wetter in Deutschland.

STATION	HOEHE IN M UEBER NN	WETTER	WIND IN KM/H	T E M P E R A T U R (GRAD)			CELSIUS)		SONNEN- SCHEIN VORTAG IN STD.	NIEDER- SCHLAG 24 STG. IN MM	SCHNEE- HOEHE IN CM	
				IN 2 M	TAU- PUNKT VORTAG	MAXIM. VORTAG	MITTEL VORTAG	TIEFSTWERT DER NACHT 2 M				BODEN
BERLIN	50	HEITER	SSE 9	2.8	1.2	13.9	8.3	2.3	-1	8.4	0.0	
SCHLESWIG	43	HEITER	SSE 7	1.4	1.2	7.8	5.1	1.4	0	0.1	5	
HELGOLAND	4	BEDECKT	S 26	3.4	2.1	5.2	4.0	2.8	2	3.1	0.5	
EMDEN	5	REGEN	S 31	3.4	2.5	8.2	5.8	3.4	2	2.3	2	
HAMBURG	16	BEDECKT	SSE 17	2.4	1.7	9.2	5.9	1.9	-1	1.0	8	
BREMEN	3	REGEN	S 20	3.8	2.7	9.2	5.2	2.1	0	1.7	4	
LUECHOW	17	BEDECKT	SSE 7	2.1	1.6	10.8	6.7	1.4	-1	5.6	2	
OSNABRUECK	95	BEDECKT	SSW 15	3.9	3.0	10.7	5.6	3.6	2	2.9	9	
HANNOVER	56	REGEN	S 11	4.1	3.2	11.6	7.1	2.6	-1	3.8	2	
ESSEN	154	SPRUEHREGEN	W 31	3.0	2.1	9.2	6.3	3.0	2	2.3	9	
AACHEN	202	BEDECKT	W 22	2.4	1.5	10.1	6.0	1.0	0	7.0	10	FLECKEN
KOELN-BONN	91	BEDECKT	W 24	3.0	1.4	11.2	6.8	3.0	2	3.5	8	
KAHLER ASTEN	839	IN WOLKEN	WSW 31	-1.3	-1.5	2.5	0.1	-1.5	-1	0.7	19	50
KASSEL	231	REGEN	SSW 24	3.5	1.9	9.8	5.6	2.7	2	4.4	6	
GIESSEN	186	REGEN	SSW 19	4.2	2.2	9.4	6.2	3.6	2	3.4	3	
BAD HERSFELD	212	REGEN	W 13	3.6	2.0	9.8	5.6	3.6	1	3.5	5	
WASSERKUPPE	921	SCHNEEFALL	WSW 41	-1.0	-1.0	2.4	0.5	-1.0	-1	2.2	3	14
KL.FELDBERG/TS.	805	SCHNEEFALL	W 20	-1.1	-1.1	2.6	1.2	-1.1	-1	0.2	11	1
FRANKFURT/FLGH.	111	BEDECKT	SW 30	4.0	1.2	10.1	6.2	3.8	1	3.7	5	
OFFENBACH/MAIN	98	WOLKIG	SW 33	4.2	1.1	9.5	6.2	3.8	X	4.1	2	
DARMSTADT	108	BEDECKT	SSW 26	3.3	0.9	10.6	7.0	3.2	3	3.2	5	
MUERBURG	627	SCHNEEFALL	WSW 22	-0.5	-0.8	5.7	2.2	-0.5	-0	4.5	7	
KOBLENZ	96	BEDECKT	SW 15	4.8	2.6	11.0	7.4	4.8	X	4.2	2	
BAD MARIENBERG	547	SCHNEEFALL	SSW 20	0.1	-0.2	6.9	3.0	0.0	-0	3.7	17	2
TRIER PETRISBG.	265	BEDECKT	WSW 30	2.3	1.4	9.2	5.2	1.7	1	4.3	8	
DEUSELBACH	480	BEDECKT	WSW 30	0.8	-1.0	7.4	2.7	0.4	-0	3.3	10	
WEINBIET	553	BEDECKT	W 46	-0.4	-0.9	7.8	3.6	-0.5	-1	3.5	4	2
THOLEY	396	BEDECKT	WSW 30	0.6	-0.4	8.1	4.7	-0.2	-1	2.9	7	1
SAARBRUECKEN	322	BEDECKT	W 26	2.0	0.3	9.6	5.7	1.0	0	2.6	4	
OEHRINGEN	276	REGEN	W 26	3.9	-10.5	11.1	7.3	3.9	3	5.0	3	
STUTTGART	314	SCHNEEREGEN	WSW 28	2.9	0.5	11.0	6.5	2.7	1	6.6	0.5	
STUTTGART-ECHT.	396	SCHNEESCHAUER	WSW 28	2.2	0.0	10.7	5.2	1.7	2	X	2	
STOETTEN	734	BEDECKT	W 37	0.3	-1.6	7.6	3.6	0.3	-1	5.5	0.5	RESTE
FREUDENSTADT	797	SCHNEEFALL	W 20	-1.8	-2.3	4.7	2.5	-1.8	-2	2.5	14	37
KLIPPENECK	973	BEDECKT	WSW 26	-2.3	-3.8	5.8	2.0	-2.5	-3	6.5	2	1
ULM	522	WOLKIG	WSW 11	1.9	-1.5	11.6	6.4	1.9	-1	7.1	0.1	
MANNHEIM	96	REGEN	WSW 20	3.7	2.1	11.0	6.7	2.6	3	3.7	2	
KARLSRUHE	112	SCHAUER	SSW 26	3.6	2.0	13.4	7.8	3.5	3	4.3	9	
FREIBURG	269	BEDECKT	SW 31	3.3	-0.1	11.4	9.3	2.6	2	3.2	2	
FELDBERG/SCHW.	1486	IN WOLKEN	WSW 57	-6.3	-6.3	-1.3	-2.0	-6.3	-6	0.3	5	127
KONSTANZ	443	BEDECKT	SW 30	2.0	-1.6	13.3	7.8	1.8	1	10.4	3	
MUERZBURG	268	REGEN	SW 30	3.5	1.7	10.6	4.8	3.2	2	3.8	2	
BAD KISSINGEN	262	REGEN	WSW 11	4.1	1.1	11.1	4.1	1.6	-1	4.5	5	
BAMBERG	239	BEDECKT	WSW 13	4.6	1.4	10.9	6.3	4.0	3	6.4	2	
COBURG	337	BEDECKT	SW 17	4.0	1.7	9.5	4.8	2.4	0	6.6	2	
HOF	567	BEDECKT	SSW 28	2.0	0.8	9.5	3.6	1.5	0	7.0	3	
MUERNBERG/FLGH.	319	BEDECKT	WSW 20	4.9	1.7	11.0	6.0	4.5	3	5.9	2	
WEIDEN	438	BEDECKT	S 11	4.1	1.3	9.7	5.0	2.7	0	4.6	1	
WEISSENBURG/BAY	422	BEDECKT	WSW 20	3.4	-0.1	10.9	5.9	3.4	1	5.6	0.6	
REGENSBURG	366	BEDECKT	SSW 9	4.3	1.5	11.0	6.2	3.5	1	3.4	0.7	
AUGSBURG	461	BEDECKT	SW 26	3.7	-1.8	11.7	6.7	3.2	1	5.9	0.3	
MUENCHEN-RIEM	530	BEDECKT	WSW 26	4.3	-1.2	11.3	6.2	2.7	1	4.3	0.3	
MUEHLDOEF	401	BEDECKT	SW 4	4.2	3.1	10.3	5.9	3.5	2	2.8	3	
PASSAU	409	BEDECKT	SSW 11	4.2	2.9	9.4	4.9	2.2	3	2.5	3	
GR.ARBER	1437	IN WOLKEN	SSW 31	-2.7	-3.1	-0.4	-2.0	-2.7	X	3	180	
KEMPTEN	705	SCHNEEFALL	W 22	-0.3	-0.8	10.3	4.0	-0.3	-1	6.0	1	FLECKEN
OBERSTDORF	810	GRAUP.SCHAUER	WNW 13	1.2	-1.5	9.6	3.5	0.4	-1	2.4	4	21
GARMISCH-PARTK.	719	SCHNEEFALL	E 2	0.6	-0.1		3.8	0.6	0	3.4	5	FLECKEN
ZUGSPITZE	2960	SCHNEEFALL	WNW 41	-13.4	-13.4	-7.8	-9.3	-13.4	X	4.7	6	275
HOHENPEISSENBG.	977	SCHNEESCHAUER	W 41	0.2	-2.3	7.7	3.9	0.2	-0	5.4	0.4	FLECKEN
WENDELSTEIN	1832	IN WOLKEN	W 44	-5.7	-5.8	-2.0	-3.2	-6.1	-6	1.2	6	48

A U S K U E N F T E U N D B E R A T U N G E N E R T E I L E N :

LAND HESSEN WETTERAMT FRANKFURT FRANKFURTER STR. 135 6050 OFFENBACH/MAIN TEL. (069) 8062 634/549	LAND BADEN-WUERTTEMBERG (OST) WETTERAMT STUTTGART AM SCHNARRENBERG 17 7000 STUTTGART 50 TEL. (0711) 541122	LAND BAYERN (NORD) WETTERAMT NUERNBERG FLUGHAFENSTR. 100 8500 NUERNBERG TEL. (0911) 525001
LAND RHEINLAND-PFALZ/SAARLAND WETTERAMT TRIER PETRISBERG 5500 TRIER TEL. (0651) 45045	LAND BADEN-WUERTTEMBERG (WEST) WETTERAMT FREIBURG STEFAN-MEIER-STR. 4 7800 FREIBURG 1 TEL. (0761) 273057	LAND BAYERN (SUED) WETTERAMT MUENCHEN BAVARIARING 10 8000 MUENCHEN 2 TEL. (089) 530084-88

F E R N S P R E C H A N S A G E D I E N S T

WAEHLE IM ORTSNETZ
 REISEWETTER/WINTERSPORT- ... RUF-NR. 11600 ODER 011600
 ALLGEMEINER WETTERBERICHT... RUF-NR. 1164 ODER 01164
 STRASSENWETTERVORHERSAGE ... RUF-NR. 1169 ODER 01169
 WITTERUNGSHINWEISE
 FUER DIE LANDWIRTSCHAFT RUF-NR. 1154 ODER 01154
 MEDIZINMETEOROLOGISCHE HINWEISE FUER DAS RHEIN-MAIN-GEBIET ... RUF-NR. (069) 8062888
 ABWEICHENDE RUFNUMMERN BITTE DEM AMTLICHEN FERNSPRECHBUCH ENTNEHMEN.

STATION	LUFTDR.		ERDBODEN-ZUSTAND	ERDBODEN-TEMPERATUREN IN GRAD CEL.				EXTREMWERTE DER LUFTTEMPERATUR IN GRAD CELS				
	BAROM. HOEHE IN M	IN HPA BEZOGEN AUF NN		07 UHR VORTAGS	10 CM TIEFE	20 CM TIEFE	50 CM TIEFE	100CM TIEFE	IN DER DEKADE VOM: 21. 3. - 31. 3.	ABSOL. MAXIM.	ABSOL. MINIM.	DATUM
SCHLESWIG	48	1002.4	FEUCHT	3.3	3.2	3.3	3.2	1947-1984	20.2	29.03.1968	-7.2	22.03.1958
HAMBURG	16	1003.4	NASS	4.3	4.6	4.8	4.4	1931-1984	22.3	30.03.1968	-8.8	22.03.1898
BREMEN	5	1002.4	FEUCHT	4.7	5.0	5.1	3.8	1890-1984	23.5	29.03.1968	-10.5	24.03.1898
BERLIN	49	1007.5	FEUCHT	3.8	4.4	3.7	2.3	1909-1984	25.1	30.03.1968	-7.5	22.03.1958
HANNOVER	54	1004.2	FEUCHT	4.0	4.2	5.6	X	1936-1984	23.6	30.03.1968	-9.6	23.03.1958
MUENSTER	71	1004.2	FEUCHT	5.2	5.0	5.2	4.5	1891-1984	24.4	29.03.1968	-9.0	24.03.1898
KASSEL	233	1006.2	FEUCHT	3.9	4.5	5.1	4.2	1951-1984	24.8	30.03.1968	-11.8	23.03.1958
AACHEN	205	1008.9	SCHNEEMATSCH	5.4	5.9	6.1	5.3	1891-1984	24.4	23.03.1945	-8.3	24.03.1898
HOF	568	1008.7	FEUCHT	2.3	3.6	2.8	2.3	1947-1984	21.3	29.03.1968	-13.9	23.03.1958
BAD KISSINGEN	266	1009.5	FEUCHT	2.1	3.1	3.9	3.1	1946-1984	24.1	30.03.1968	-12.4	23.03.1958
KL.FELDBERG/TS. 802	-	-	SCHNEE	0.5	0.7	0.6	1.2	1936-1984	19.3	30.03.1968	-12.6	23.03.1958
TRIER	273	1011.8	FEUCHT	4.4	5.1	6.1	5.6	1948-1984	23.4	30.03.1968	-8.0	23.03.1958
NUERNBERG	312	1011.7	FEUCHT	4.2	5.1	5.6	5.0	1936-1984	24.0	29.03.1968	-12.5	23.03.1958
KARLSRUHE	145	1014.0	NASS	4.3	5.4	6.8	5.8	1876-1984	24.7	30.03.1968	-8.8	22.03.1898
STUTTGART-ECHT. 419	1013.8	FEUCHT	4.2	4.9	5.0	4.6	1900-1984	22.9	31.03.1913	-9.0	27.03.1901	
PASSAU	408	1013.4	FEUCHT	5.5	5.8	3.7	2.8	1948-1984	23.6	22.03.1974	-11.1	23.03.1958
MUENCHEN-RIEM 529	1014.5	FEUCHT	4.3	4.6	3.3	2.8	1940-1984	22.5	30.03.1968	-14.6	23.03.1958	
FREIBURG 300	1016.8	FEUCHT	5.0	5.3	6.8	5.9	1949-1984	23.6	25.03.1955	-6.3	24.03.1958	
HOHENPEISSENBG. 986	-	SCHNEE	1.2	1.7	1.5	2.0	1879-1984	21.0	25.03.1945	-16.4	23.03.1883	

A U S L A N D

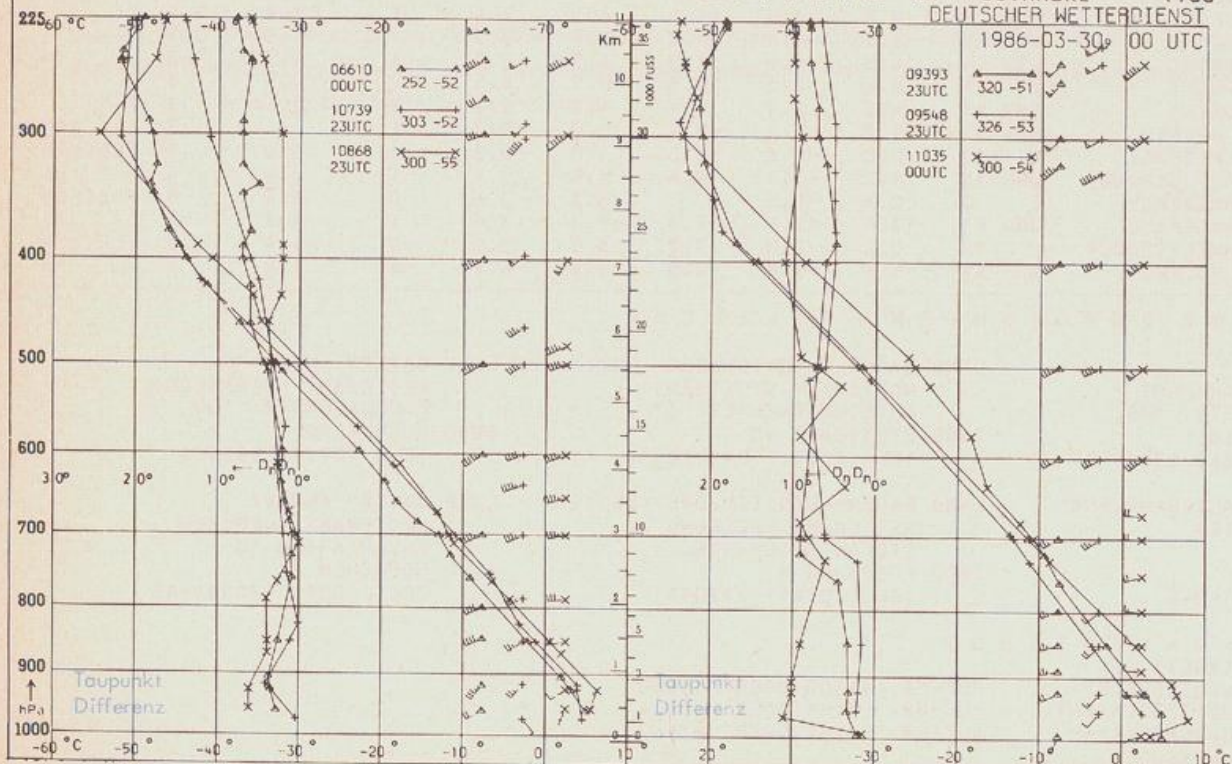
STATION	WETTER	TEMPER.			STATION	WETTER	TEMPER.			STATION	WETTER	TEMPER.		
		WIND IN KM/H	MAX 6 UHR	VOR TAG			WIND IN KM/H	MAX 6 UHR	VOR TAG			WIND IN KM/H	MAX 6 UHR	VOR TAG
REYKJAVIK	HEITER	E 11	-6	0	BARCELONA	HEITER	NNW 14	8	X	PRAG	BEDECKT	S 19	4	10
OSLO	NEBEL	NE 2	0	3	MADRID	HEITER	STILL 3	16		WARSAU	WOLKENLOS	SW 11	4	4
STOCKHOLM	BEDECKT	S 13	3	6	MALLORCA	WOLKIG	STILL 8	19		MOSKAU	BEDECKT	SE 7	5	4
HELSINKI	WOLKIG	SE 9	1	6	LISSABON	HEITER	N 7	9	17	BELGRAD	WOLKIG	W 11	8	20
KOPENHAGEN	HEITER	SW 11	2	8	LAS PALMAS	HEITER	NE 54	16	X	BUKAREST	HEITER	STILL 7	20	20
AMSTERDAM	HEITER	W 30	3	10	ZUERICH	BEDECKT	WSW 20	2	12	ATHEN	HEITER	STILL 13	20	20
LONDON	BEDECKT	S 11	3	12	INNSBRUCK	REGEN	W 13	3	8	BOZEN	REGEN	SW 7	6	14
PARIS	BEDECKT	SW 22	2	14	WIEN	BEDECKT	UML 2	4	10	ROM	HEITER	ESE 9	9	10

A S T R O N O M I S C H E D A T E N F U E R D E N 31.MAEZ 1986, UHRZEIT IN MESZ

STATION	SONNE		MOND		STATION	SONNE		MOND	
	AUFGANG UHR	UNTERGANG UHR	AUFGANG UHR	UNTERGANG UHR		AUFGANG UHR	UNTERGANG UHR	AUFGANG UHR	UNTERGANG UHR
FRANKFURT	07.05	19.55	2.19	9.37	NUERNBERG	06.55	19.45	2.05	9.31
FREIBURG	07.09	19.57	2.10	9.53	STUTTGART	07.03	19.52	2.09	9.43
MUENCHEN	06.54	19.41	1.55	9.37	TRIER	07.12	20.03	2.26	9.47

M O N D P H A S E 1 T A G V O R L E T Z T E M V I E R T E L

M E S S U N G E N I N D E R F R E I E N A T M O S P H A E R E A M 30.MAEZ 1986 00 UHR



KENN-STATION ZIFFER

06610 PAYERNE
10739 STUTTGART
10868 MUENCHEN -
OB.SCHLEISSHEIM
09393 LINDENBERG
09548 MEININGEN
11035 WIEN

BEMERKUNGEN