

Wetterkarte

des Deutschen Wetterdienstes

D 7311 A

Amtsblatt der Wetterämter Frankfurt am Main, Freiburg i. Br., München, Nürnberg, Stuttgart u. Trier

Erscheint täglich
Nur Postbezug
Preis monatl. DM 10,-
zuzüglich Porto

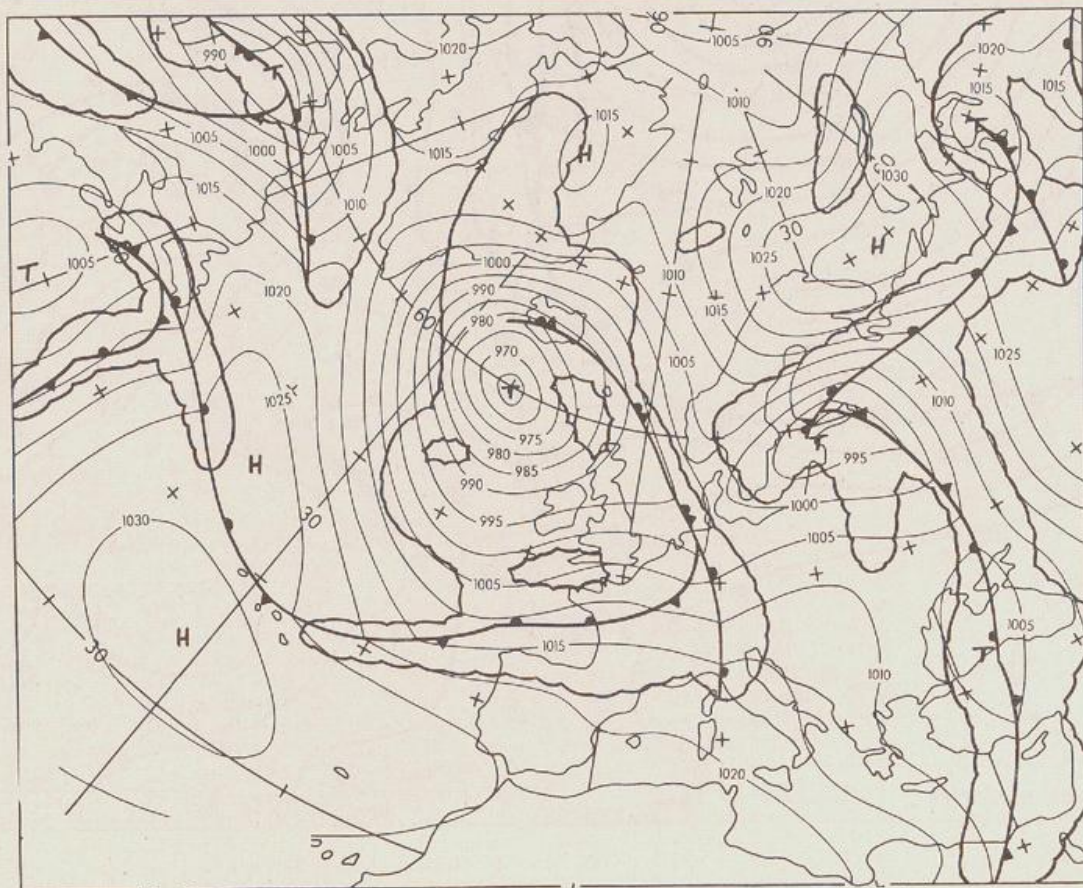
Druck und Verlag: Deutscher Wetterdienst - Wetteramt Frankfurt
Frankfurter Str. 135, 6050 Offenbach a.M., Tel. (0 69) 8 06 22 81

Bei unregelmäßiger Lieferung sind
Beschwerden schriftlich an das Wetteramt Frankfurt zu richten

Jahrgang 1986

Sonntag, den 20. April 1986

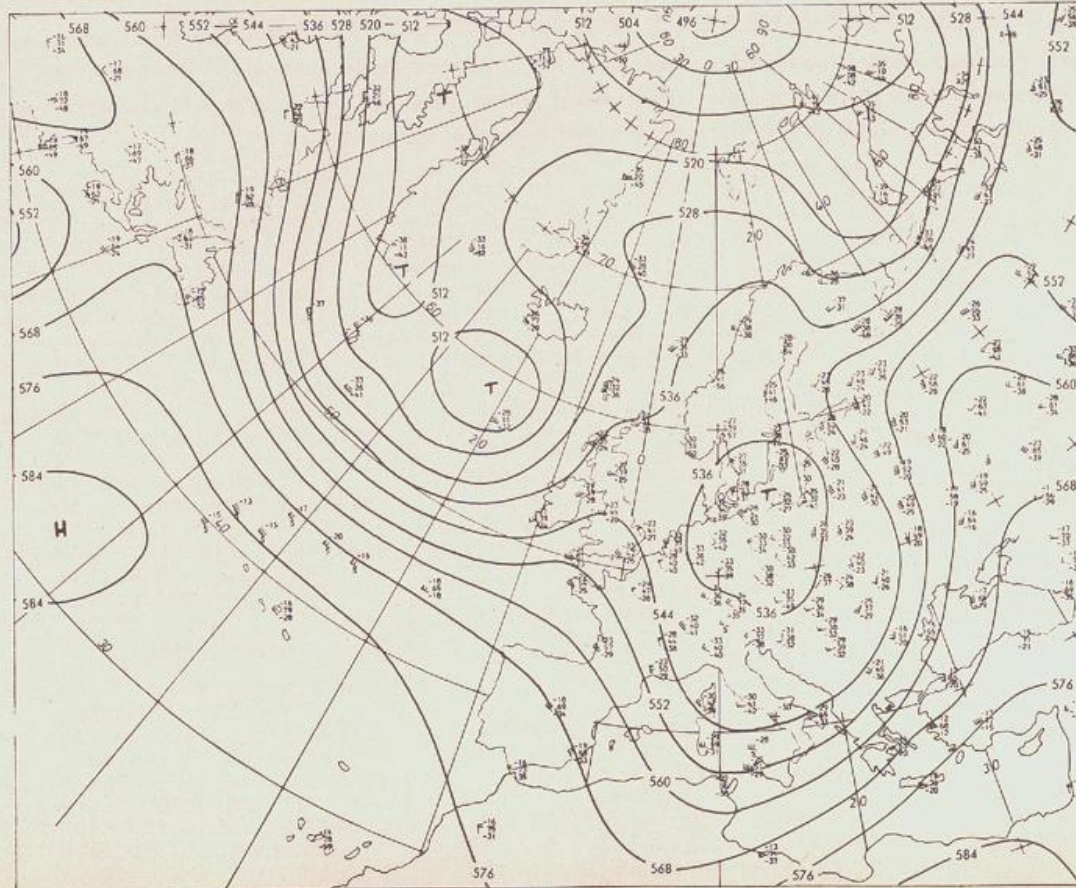
Nummer 110



Bodenwetterkarte
Vorhersage
für den

21.04. 00 Uhr

Zeitangaben außer bei
den astronomischen
Daten in UTC
(Universal Time
Coordinated).
Astronomische Daten
in gesetzlicher Zeit.



Höhenwetterkarte
(Absolute Topographie 500 hPa
entsprechend ca. 5500 m Höhe)
vom

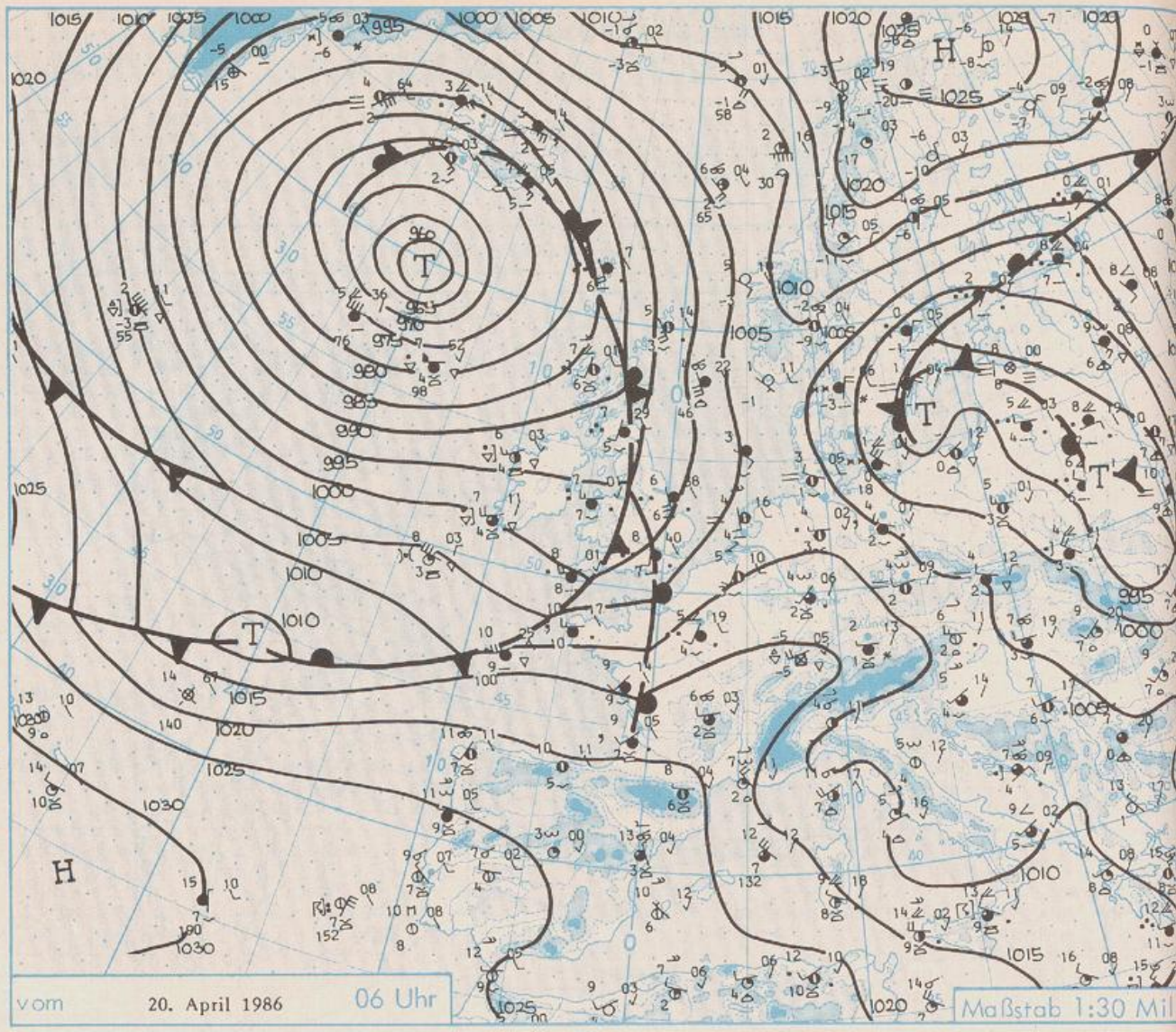
20.04. 00 Uhr

Maßstab 1:60 Mill.

Wetterkarte

des Deutschen Wetterdienstes

- Erläuterungen**
 Schema einer Stations-
 eintragung mit Beispielen
1. Gesamtbedeckung
 in Achten $\frac{1}{8} = 4/8$
 2. Windrichtung
 in 360 Grad Einteilung
 Wind aus Ost (E)
 gleich 90° mit 15 Knoten
 3. Windgeschwindigkeit
 in Knoten (1 Kn = 1,852 km/h)
 halbe Feder = 5 Knoten
 ganze Feder = 10 Knoten usw.
 West; 5 Knoten
 4. Gegenwärtiges Wetter:
 ☁ Niesel + Regen ☁ Schnee
 ☁ Schauer ☁ Gewitter
 ☁ Nebel ☁ Dunst
 ▲ Hagel ☁ Schneestreiben
 je nach Intensität mehrere
 Symbole bei: * * *
 5. Wetterverlauf von 01-07 h
 + = ☁ * * * + ☁
 6. Lufttemperatur in ganzen
 Grad Celsius in 2 m Höhe
 über Grund. Minus 2°C = -2°C
 7. Taupunkttemperatur
 wie 6.
 8. Wassertemperatur
 in zehntel Grad Celsius
 9. Tiefe Wolken
 unterhalb 2500 m
 ☁ Cumulus --- Stratus
 10. Mittelhöhe Wolken
 zwischen 2500 und ca 6000 m
 ☁ Altocumulus
 ☁ Altostratus
 11. Hohe Wolken
 oberhalb 6000 m
 ☁ Cirrus 2 ☁ Cirrostratus
 12. Betrag und Art der 3-stün-
 digen Luftdruckänderung
 12 12 zehntel hPa
 erst geflogen, dann
 gleichgeblieben
- Fronten mit Erwärmung, Ab-
 kühlung a) am Boden**
 ☁ Warmfront
 ☁ Kaltfront
 ☁ Okklusion
 b) in der Höhe
 ☁ Konvergenzlinie
 Linien gleichen
 Luftdruckes =
 Isobaren



Wetterlage für Hessen, Rheinland-Pfalz und Saarland, Baden-Württemberg, Nordbayern und Südbayern

Ein Tief südlich von Island verlagert sich langsam südostwärts. Seine über den Britischen Inseln angelangten Fronten ziehen rasch ostwärts und greifen unter Wellenbildung auf Mitteleuropa über. Deutschland kommt dabei allmählich in den Einflußbereich etwas milderer Luftmassen, so daß das Temperaturniveau in den kommenden Tagen insgesamt ansteigen wird.

STATION	HÖHE IN M UEBER NN	WETTER	WIND IN KM/H	T E M P E R A T U R (GRAD CELSIUS)				SONNEN- SCHEIN VORTAG IN STD.	NIEDER- SCHLAG 24 STG. IN MM	SCHNEE- HOEHE IN CM		
				IN 2 M	TAU- PUNKT	MAXIM. VORTAG	MITTEL VORTAG				TIEFSTWERT DER NACHT 2 M BODEN	
BERLIN	50	SPRUEHREGEN	WNW 28	4.0	1.5	8.3	6.3	3.7	3	2		
SCHLESWIG	43	BEDECKT	WNW 17	3.4	1.4	7.2	4.8	3.2	3	2		
HELGOLAND	4	BEDECKT	NNW 6	4.2	2.1	6.8	4.8	3.9	2	4.2		
EMDEN	5	BEDECKT	SW 19	4.5	2.5	8.5	5.2	4.5	3	3.5		
HAMBURG	16	BEDECKT	NW 11	3.7	1.5	8.0	5.5	3.7	4	0.2		
BREMEN	3	BEDECKT	WSW 15	3.9	3.0	9.4	5.8	0.8	-2	3.2		
LUECHOW	17	BEDECKT	W 13	3.3	2.4	8.0	6.5	2.5	1	0.2		
OSNABRUECK	95	BEDECKT	W 9	3.7	2.6	10.0	5.6	3.0	1	5.4		
HANNOVER	56	REGEN	W 13	4.0	2.7	9.9	5.4	0.2	-2	2.1		
ESSEN	154	WOLKIG	SSW 11	3.0	2.3	6.9	4.7	2.7	1	2.6		
AACHEN	202	BEDECKT	SW 13	4.0	1.7	8.1	4.7	3.4	3	3.6		
KOELN-BONN	91	WOLKIG	SSE 6	3.1	2.4	9.2	5.5	2.5	1	3.4		
KAHLER ASTEN	839	IN WOLKEN	W 22	-1.4	-1.6	2.7	-0.2	-1.4	-2	2.1	3	43
KASSEL	231	WOLKIG	W 7	4.0	1.2	9.1	4.8	3.2	1	2.0	0.5	
GIESSEN	186	HEITER	WSW 11	3.0	1.4	9.6	5.5	2.9	1	5.2	0.1	
BAD HERSFELD	212	BEDECKT	WSW 6	3.8	2.2	9.6	4.4	2.0	0	2.6	0.8	
WASSERKUPPE	921	SCHNEEFALL	W 11	-1.5	-1.5	1.4	-0.5	-1.6	-2	1.7	11	5
KL. FELDBERG/TS.	805	IN WOLKEN	WNW 17	-1.4	-1.4	5.0	1.2	-1.4	-1	2.7	0.7	FLECKEN
FRANKFURT/FLGH.	111	WOLKIG	SW 13	3.5	1.7	10.7	6.3	2.5	1	3.5	1	
OFFENBACH/MAIN	98	BEDECKT	SW 15	4.0	1.7	11.1	6.1	4.0	X	4.0	0.8	
DARMSTADT	108	HEITER	S 7	2.9	0.8	10.6	6.8	2.9	1	5.1	0.9	
MUERBURG	627	BEDECKT	WSW 15	-0.3	-0.8	5.8	1.6	-0.7	-2	3.8	2	
KOBLENZ	96	BEDECKT	SSW 13	4.3	1.5	11.8	6.3	3.8	X	3.9	4	
BAD MARIENBERG	547	BEDECKT	SW 7	0.2	-0.3	6.2	1.8	0.1	-0	2.7	5	
TRIER PETRISBG.	265	BEDECKT	SSW 7	2.9	2.2	8.7	4.4	2.1	1	3.8	4	
DEUSELBACH	480	BEDECKT	SSW 13	1.8	1.1	6.0	2.6	1.0	-1	2.4	3	
WEINBIET	553	SCHNEEFALL	W 24	0.1	-0.4	8.3	2.6	0.5	-1	3.7	1	
THOLEY	396	BEDECKT	SW 9	2.0	1.8	7.5	3.7	1.3	0	3.6	4	
SAARBRUECKEN	322	REGEN	SSW 6	2.8	2.3	7.8	4.4	1.9	1	2.9	2	
DEHRINGEN	276	BEDECKT	W 9	3.0	2.1	8.6	3.4	2.4	2	2.0	3	
STUTTGART	314	HEITER	W 6	2.7	1.3	8.7	4.4	2.2	-1	3.8	0.1	
STUTTGART-ECHT.	396	BEDECKT	WNW 7	2.0	1.0	7.9	4.1	1.7	1	X	3	
STOETTEN	734	SCHNEEFALL	W 22	-0.3	-0.3	3.6	0.8	-0.4	-0	1.1	5	2
FREUDENSTADT	797	SCHNEEFALL	WSW 4	-0.4	-0.4	2.7	0.2	-0.4	-1	2.3	12	8
KLIPPENECK	973	SCHNEEFALL	WSW 13	-1.4	-1.4	1.6	-0.2	-1.5	-2	1.5	3	2
ULM	522	WOLKIG	W 4	2.0	0.6	8.1	3.7	1.3	-0	6.4	0.8	
MANNHEIM	96	BEDECKT	W 9	4.9	2.0	11.8	7.0	3.8	1	3.6	0.8	
KARLSRUHE	112	WOLKIG	SW 11	4.3	3.6	10.7	6.6	3.3	2	2.6	1	
FREIBURG	269	BEDECKT	SW 20	4.6	1.9	8.7	5.6	4.0	3	3.4	5	
FELDBERG/SCHW.	1486	GRAUP. SCHAUER	WSW 41	-4.5	-4.5	-3.0	-4.0	-4.6	5	1.0	8	165
KONSTANZ	443	REGEN	SW 9	2.9	1.5	8.7	4.4	2.1	2	4.0	3	
MUERZBURG	268	BEDECKT	WSW 13	3.2	1.8	9.4	4.5	2.9	1	4.3	3	
BAD KISSINGEN	262	BEDECKT	SW 6	3.2	1.1	8.9	4.5	2.0	0	1.6	0.4	
BAMBERG	239	WOLKIG	W 9	3.5	1.2	8.6	4.5	3.2	3	1.9	6	
COBURG	337	REGEN	W 6	2.6	1.9	8.9	4.2	2.0	1	1.8	3	
HOF	567	SPRUEHREGEN	WSW 19	1.2	0.5	5.3	2.6	1.0	0	0.3	2	
MUERNBERG/FLGH.	319	BEDECKT	WSW 15	3.6	1.5	9.5	5.2	3.2	3	2.8	0.6	
WEIDEN	438	BEDECKT	W 13	2.6	1.2	8.6	4.3	2.5	2	3.5	0.2	
WEISSENBURG/BAY	422	BEDECKT	W 13	2.6	0.7	7.8	3.4	2.5	2	3.1	2	
REGENSBURG	366	REGEN	W 15	3.0	2.5	10.8	5.4	3.0	2	5.2	1	
AUGSBURG	461	BEDECKT	WSW 9	2.3	1.1	6.2	3.0	0.8	1	4.6	5	
MUENCHEN-RIEM	530	BEDECKT	W 13	2.1	1.4	6.6	2.3	1.3	-1	2.9	2	
MUEHLDOEF	401	BEDECKT	W 13	3.4	1.3	8.0	4.3	2.9	1	4.1	2	
PASSAU	409	REGEN	W 11	3.0	1.8	8.8	3.7	1.8	2	2.7	4	
GR. ARBER	1437	IN WOLKEN	W 37	-4.5	-5.1	-2.3	-3.2	-4.5	X	1.7	13	151
KEMPTEN	705	SCHNEEFALL	WSW 7	0.9	-0.4	5.1	1.7	0.2	-0	0.6	8	3
OBERSTOORF	810	SCHNEEFALL	STILL	-0.1	-0.9	3.4	0.6	-0.3	-1	0.6	12	13
GARMISCH-PARTK.	719	SCHNEEFALL	STILL	0.5	0.0	7.8	2.6	0.1	0	4.6	8	10
ZUGSPITZE	2960	SCHNEEFALL	NNW 22	-14.8	-15.0	-12.0	-14.2	-15.0	X	0.9	23	340
HOHENPEIßENBG.	977	SCHNEEFALL	WSW 35	-1.3	-1.3	4.0	0.2	-1.8	-2	3.4	10	12
WENDELSTEIN	1832	SCHNEEFALL	WNW 26	-6.7	-7.2	-4.6	-5.8	-7.2	-7	0.9	13	75

A U S K U E N F T E U N D B E R A T U N G E N E R T E I L E N :

LAND HESSEN WETTERAMT FRANKFURT FRANKFURTER STR. 135 6050 OFFENBACH/MAIN TEL. (069) 8062 634/549	LAND BADEN-WUERTEMBERG (OST) WETTERAMT STUTTGART AM SCHNARRENBERG 17 7000 STUTTGART 50 TEL. (0711) 541122	LAND BAYERN (NORD) WETTERAMT NUERNBERG FLUGHAFENSTR. 100 8500 NUERNBERG TEL. (0911) 525001
LAND RHEINLAND-PFALZ/SAARLAND WETTERAMT TRIER PETRISBERG 5500 TRIER TEL. (0651) 45045	LAND BADEN-WUERTEMBERG (WEST) WETTERAMT FREIBURG STEFAN-MEIER-STR. 4 7800 FREIBURG 1 TEL. (0761) 273057	LAND BAYERN (SUED) WETTERAMT MUENCHEN BAVARIARING 10 8000 MUENCHEN 2 TEL. (089) 530084-88

F E R N S P R E C H A N S A G E D I E N S T :

WAEHLE IM ORTSNETZ
 REISEWETTER/WINTERSPORT- ... RUF-NR. 11600 ODER 011600
 ALLGEMEINER WETTERBERICHT... RUF-NR. 1164 ODER 01164
 STRASSENWETTERVORHERSAGE ... RUF-NR. 1169 ODER 01169
 WITTERUNGSHINWEISE
 FUER DIE LANDWIRTSCHAFT RUF-NR. 1154 ODER 01154
 MEDIZINMETEOROLOGISCHE HINWEISE FUER DAS RHEIN-MAIN-GEBIET ... RUF-NR. (069) 8062888
 ABWEICHENDE RUFNUMMERN BITTE DEM AMTLICHEN FERNSPRECHBUCH ENTNEMMEN.

STATION	LUFTDR.		ERDBODEN- ZUSTAND	ERDBODEN-TEMPERATUREN IN GRAD CEL. 07 UHR VORTAGS				EXTREMWERTE DER LUFTTEMPERATUR IN GRAD CELSIUS IN DER DEKADE VOM: 11. 4. - 20. 4.				
	BAROM. HOEHE IN M	IN HPA BEZOGEN AUF NN		10 CM TIEFE	20 CM TIEFE	50 CM TIEFE	100CM TIEFE	BEOBACHT.- ZEITRAUM	ABSOL. MAXIM.	ABSOL. MINIM.	DATUM	
SCHLESWIG	48	1006.0	FEUCHT	5.8	5.9	5.6	4.6	1947-1984	25.2	18.04.1948	-5.3	12.04.1952
HAMBURG	16	1006.7	FEUCHT	6.0	6.3	6.5	5.5	1931-1984	26.3	13.04.1952	-5.9	13.04.1952
BREMEN	5	1007.5	FEUCHT	6.5	6.9	7.1	5.7	1890-1984	26.3	17.04.1949	-4.6	14.04.1934
BERLIN	49	1004.8	FEUCHT	7.7	8.2	8.3	5.6	1909-1984	27.0	16.04.1934	-5.7	15.04.1911
HANNOVER	54	1008.8	FEUCHT	6.0	6.8	7.2	X	1936-1984	27.2	12.04.1939	-5.2	11.04.1944
MUENSTER	71	1009.4	FEUCHT	5.1	5.8	6.4	5.9	1891-1984	27.8	17.04.1949	-3.2	13.04.1911
KASSEL	233	1009.2	FEUCHT	4.3	5.3	6.2	5.1	1951-1984	27.6	20.04.1968	-4.5	11.04.1911
AACHEN	205	1010.3	FEUCHT	5.5	6.2	6.8	6.4	1891-1984	29.3	18.04.1949	-2.8	13.04.1911
HOF	568	1009.8	FEUCHT	4.7	5.9	5.8	4.8	1947-1984	24.5	18.04.1949	-8.3	14.04.1911
BAD KISSINGEN	266	1010.9	FEUCHT	5.0	5.6	6.4	5.4	1946-1984	28.6	18.04.1949	-5.4	11.04.1944
KL.FELDBERG/TS.	802	-	SCHNEE	2.1	2.4	3.1	2.9	1936-1984	23.5	18.04.1949	-6.8	18.04.1911
TRIER	273	1012.1	FEUCHT	5.8	6.7	7.3	6.8	1948-1984	29.6	17.04.1949	-3.5	11.04.1911
NUERNBERG	312	1011.6	FEUCHT	6.2	7.0	8.0	7.4	1936-1984	27.8	18.04.1949	-6.2	19.04.1911
KARLSRUHE	145	1013.5	FEUCHT	7.7	8.7	9.5	7.8	1876-1984	29.6	18.04.1949	-6.0	12.04.1884
STUTTGART-ECHT.	419	1013.3	FEUCHT	5.1	5.9	6.6	6.2	1900-1984	28.3	17.04.1934	-6.8	13.04.1911
PASSAU	408	1010.7	FEUCHT	5.8	7.1	7.4	6.0	1948-1984	25.0	20.04.1968	-5.3	11.04.1911
MUENCHEN-RIEM	529	1013.8	FEUCHT	4.5	5.4	5.9	5.2	1940-1984	25.0	19.04.1964	-6.4	14.04.1911
FREIBURG	300	1013.7	FEUCHT	6.4	7.4	8.6	7.4	1949-1984	27.7	20.04.1968	-2.8	20.04.1911
HOHENPEISSENBG.	986	-	SCHNEE	1.2	1.8	2.9	3.7	1879-1984	24.2	15.04.1904	-10.0	19.04.1911

A U S L A N D

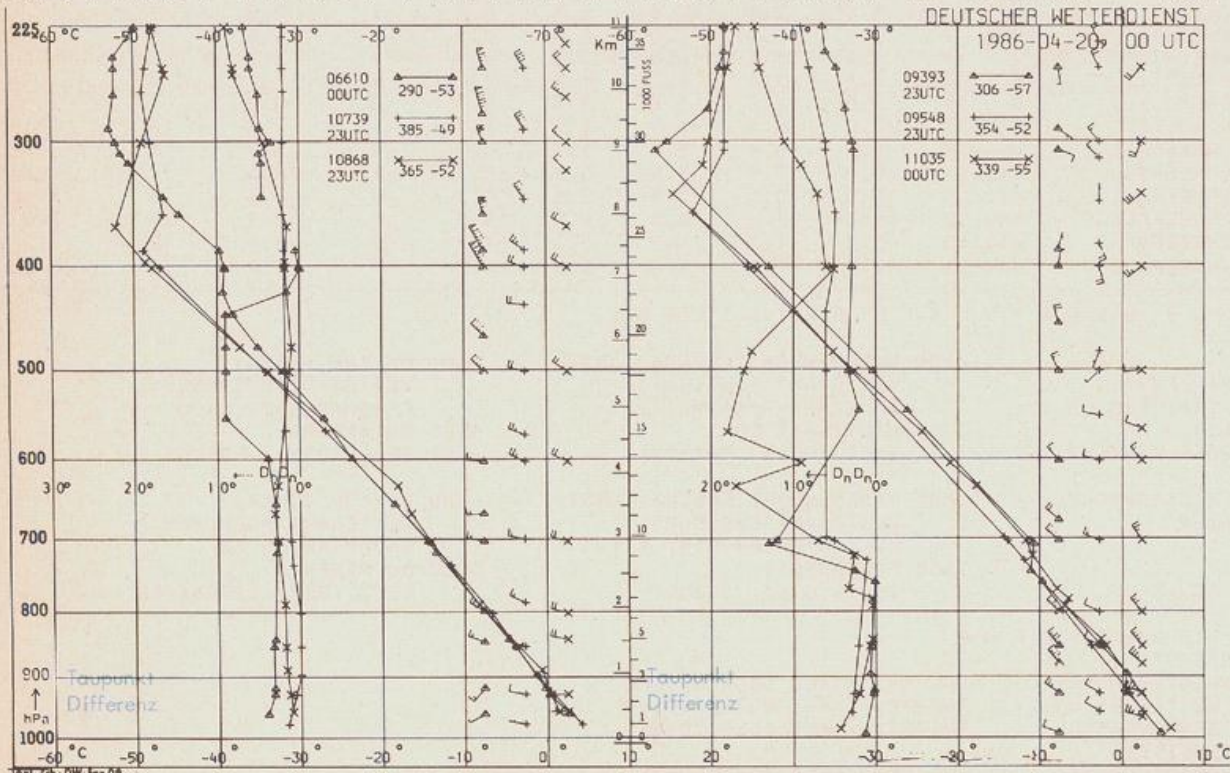
STATION	WETTER	TEMPER.			STATION	WETTER	TEMPER.			STATION	WETTER	TEMPER.		
		WIND IN KM/H	MAX 6 UHR	VOR TAG			WIND IN KM/H	MAX 6 UHR	VOR TAG			WIND IN KM/H	MAX 6 UHR	VOR TAG
REYKJAVIK	BEDECKT	E	22	5	7 BARCELONA	HEITER	NNW	20	11	19 PRAG	BEDECKT	W	22	4
OSLO	BEDECKT	N	19	-2	5 MADRID	HEITER	STILL	3	16	WARSAU	BEDECKT	W	26	5
STOCKHOLM	SCHNEEREGEN	NNE	22	0	5 MALLORCA	HEITER	STILL	12	18	MOSKAU	BEDECKT	ESE	15	11
HELSINKI	KEINE MELDUNG				X LISSABON	HEITER	NW	6	9	16 BELGRAD	BEDECKT	W	22	7
KOPENHAGEN	BEDECKT	NNW	26	2	11 LAS PALMAS	WOLKIG	N	30	15	20 BUKAREST	HEITER	SW	22	9
AMSTERDAM	BEDECKT	S	15	5	9 ZUERICH	BEDECKT	SW	11	3	9 ATHEN	BEDECKT	N	30	15
LONDON	REGEN	S	20	8	11 INNSBRUCK	WOLKIG	E	6	3	10 BOZEN	WOLKENLOS	STILL		1
PARIS	REGEN	SSW	19	5	11 WIEN	HEITER	W	26	6	11 ROM	HEITER	ENE	6	5

A S T R O N O M I S C H E D A T E N F U E R D E N 21. APRIL 1986, UHRZEIT IN MESZ

STATION	SONNE		MOND		STATION	SONNE		MOND	
	AUFGANG UHR	UNTERGANG UHR	AUFGANG UHR	UNTERGANG UHR		AUFGANG UHR	UNTERGANG UHR	AUFGANG UHR	UNTERGANG UHR
FRANKFURT	06.21	20.28	16.32	5.25	NUERNBERG	06.12	20.17	16.23	5.14
FREIBURG	06.28	20.27	16.38	5.25	STUTTGART	06.21	20.23	16.32	5.21
MUENCHEN	06.12	20.11	16.22	5.10	TRIER	06.29	20.35	16.41	5.33

M O N D P H A S E 3 T A G E V O R V O L L M O N D

M E S S U N G E N I N D E R F R E I E N A T M O S P H A E R E A M 20. APRIL 1986 00 UHR



KENN- STATION
ZIFFER

06610 PAYERNE
10739 STUTTGART
10868 MUENCHEN -
OB.SCHLEISSHEIM
09393 LINDENBERG
09548 MEININGEN
11035 WIEN

BEMERKUNGEN :