

Wetterkarte

des Deutschen Wetterdienstes

D 7311 A

Amtsblatt der Wetterämter Frankfurt am Main, Freiburg i. Br., München, Nürnberg, Stuttgart u. Trier

Erscheint täglich

Nur Postbezug

Preis monatl.: DM 10,-
zuzüglich Porto

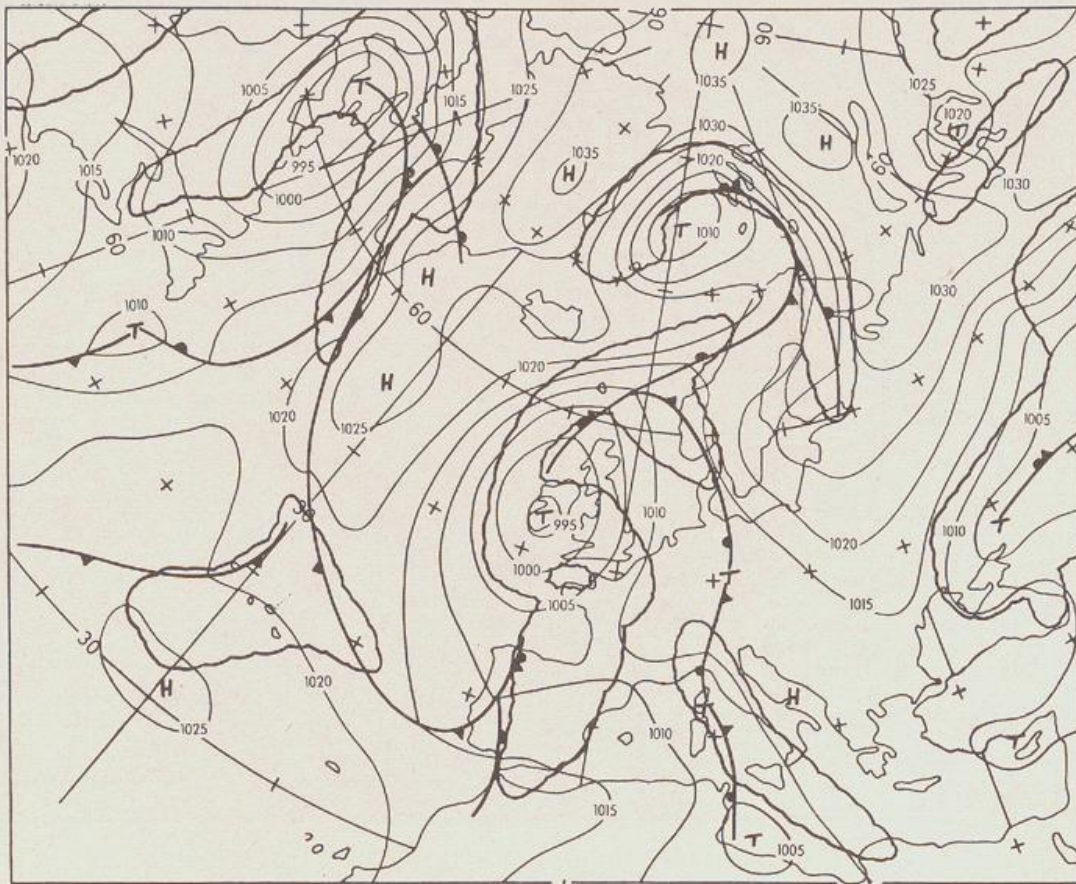
Druck und Verlag: Deutscher Wetterdienst - Wetteramt Frankfurt
Frankfurter Str. 135, 6050 Offenbach a. M., Tel. (069) 8 06 22 81

Bei unregelmäßiger Lieferung sind
Beschwerdenschriftlich an das Wetteramt Frankfurt zu richten

Jahrgang 1986

Sonntag, den 04. Mai 1986

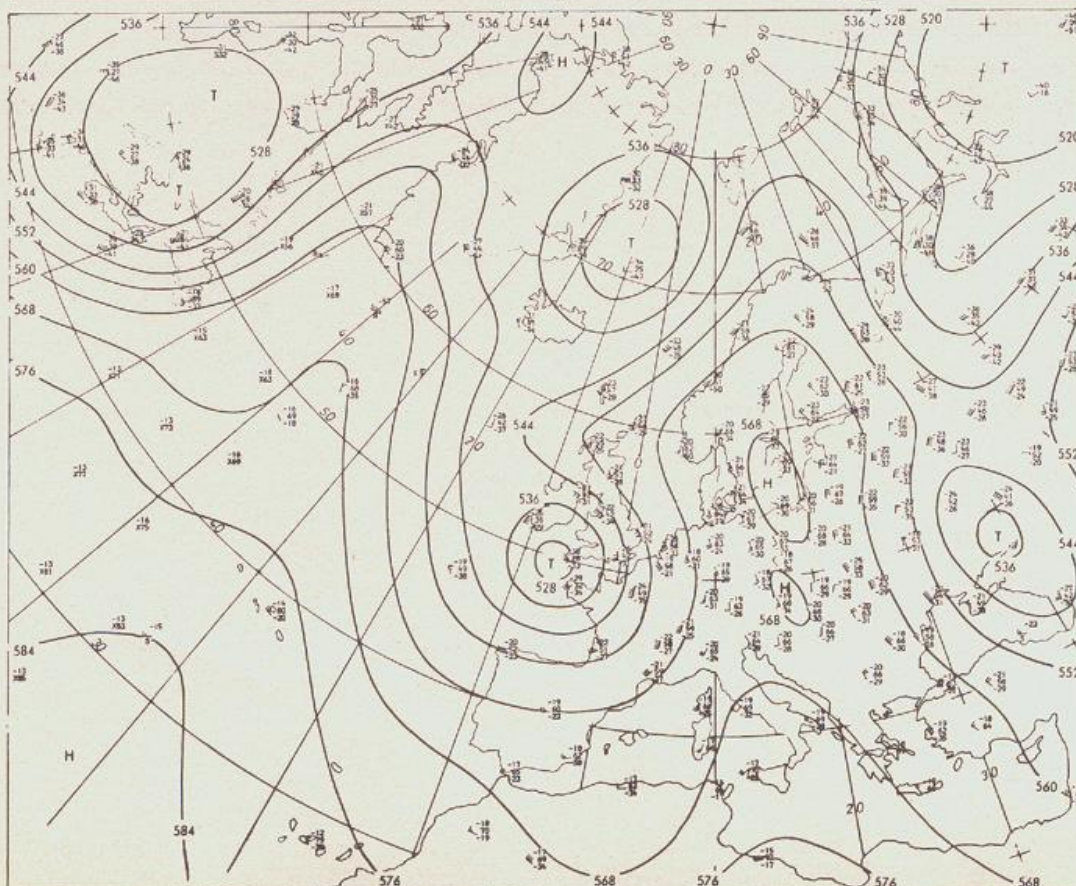
Nummer 124



Bodenwetterkarte
Vorhersage
für den

05.05. 00 Uhr

Zeitangaben außer bei
den astronomischen
Daten in UTC
(Universal Time
Coordinated).
Astronomische Daten
in gesetzlicher Zeit.



Höhenwetterkarte
(Absolute Topographie 500 hPa
entsprechend ca. 5500 m Höhe)
vom

04.05. 00 Uhr

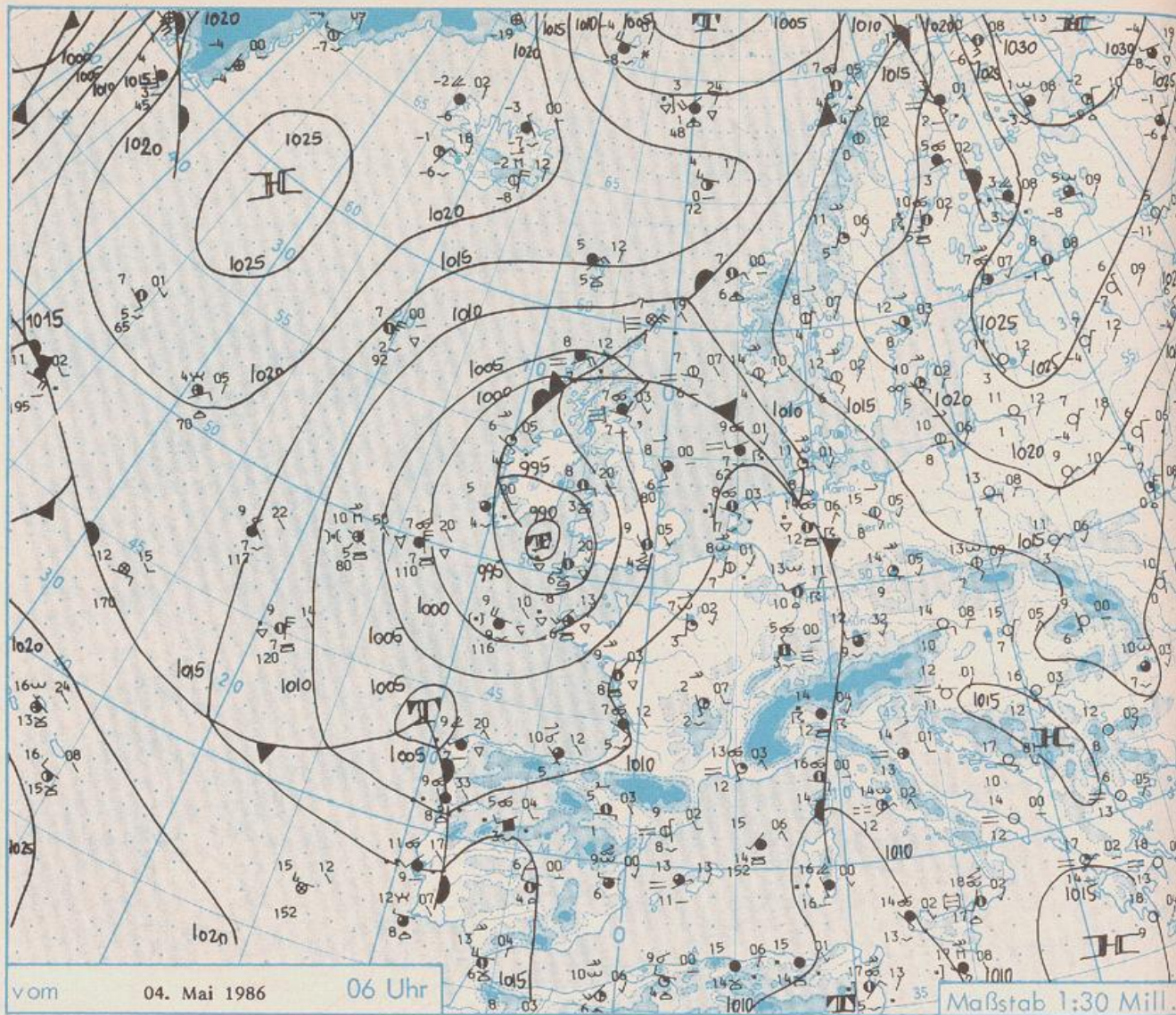
Maßstab 1:60 Mill.

Wetterkarte des Deutschen Wetterdienstes

Erläuterungen

Schema einer Stations-
eintragung mit Beispielen.

1. Gesamtbedeckung in Achteilen $\frac{\circ}{8}$
 2. Windrichtung in 360 Grad Einteilung
Wind aus Ost (E) gleich 90° mit 15 Knoten
 3. Windgeschwindigkeit in Knoten (1 Kn = 1,852 km/h); halbe Feder = 5 Knoten ganze Feder = 10 Knoten usw.
 4. Gegenwärtiges Wetter:
Nieseln Regen Schnee
Schauer Gewitter
Nebel Dunst
Hagel Schneestreiben
je nach Intensität mehrere Symbole bei * * *
 5. Wetterverlauf von 01-07 h
↑ ↓ ⇌ ⇌ ⇌ ⇌ ⇌
 6. Lufttemperatur in ganzen Grad Celsius in 2 m Höhe
Über Grund: Minus 2°C = -2°C
 7. Taupunkttemperatur wie 6.
 8. Wassertemperatur in zehnteil Grad Celsius
 9. Tiefe Wolken unterhalb 2500 m
Cumulus Stratus
 10. Mittelhohe Wolken zwischen 2500 und ca 6000 m
Altostratus Altitratrus
 11. Hohe Wolken oberhalb 6000 m
Cirrus Cirrostratus
 12. Betrag und Art der 3-stündigen Luftdruckänderung
12 = 12 zehnteil hPa erst gestiegen, dann gleichgeblieben
- Fronten mit Erwärmung, Abkühlung a) am Boden
Wärmefront
Kaltfront
Okklusion
b) in der Höhe
Konvergenzlinie
Linien gleichen Luftdruckes = Isobaren



Wetterlage für Hessen, Rheinland-Pfalz und Saarland, Baden-Württemberg, Nordbayern und Südbayern

Das kräftige Tief südlich von Irland verlagert sich unter Abschwächung etwas nach Norden. Die von Nord nach Süd über Deutschland verlaufende Luftmassengrenze kommt langsam ostwärts voran und verdrängt die im Nordosten liegende Warmluft, so daß kühlere Meeresluft nahezu ganz Deutschland erfaßt.

STATION	HOEHE IN M UEBER NN	WETTER	WIND IN KM/H	T E M P E R A T U R (GRAD CELSIUS)				SONNEN- NIEDER- SCHNEE-				
				IN 2 M	TAU- PUNKT	MAXIM. VORTAG	MITTEL VORTAG	TIEFSTWERT DER NACHT 2 M BODEN	SCHNEN- VORTAG IN STD.	SCHLAG 24 STG. IN MM	SCHNEE- HOEHE IN CM	
BERLIN	50	HEITER	ESE 17	14.8	7.6	24.1	18.7	12.9	9	13.9		
SCHLESWIG	43	HEITER	E 7	10.6	8.1	22.5	15.2	8.3	7	13.3		
HELGOLAND	4	BEDECKT	WNN 15	9.5	7.8	16.2	12.2	8.0	8	12.2	0.1	
EMDEN	5	BEDECKT	NW 20	10.1	7.6	26.8	17.6	9.9	10	12.0	8	
HAMBURG	16	HEITER	SE 11	14.3	7.8	25.2	19.0	11.6	7	13.1		
BREMEN	3	WOLKIG	S 6	13.1	11.4	25.8	18.8	12.0	10	12.1	0.1	
LUECHOW	17	HEITER	E 6	13.2	8.4	25.4	18.8	9.1	6	13.5		
OSNABRUECK	95	REGEN	NW 13	11.8	10.9	25.8	18.2	11.8	10	11.0	14	
HANNOVER	56	SCHAUER	WNN 6	14.4	11.5	26.3	19.2	10.9	9	13.2	2	
ESSEN	154	BEDECKT	NW 15	10.1	9.2	24.9	19.1	10.1	10	9.5	1	
AACHEN	202	BEDECKT	SSW 6	9.3	7.4	23.7	17.3	8.6	9	5.9	3	
KOELN-BONN	91	SPRUEHREGEN	WNN 13	11.5	10.6	25.9	18.2	11.4	11	10.1	6	
KAHLER ASTEN	839	BEDECKT	NW 13	8.1	7.9	20.8	14.1	8.1	8	8.8	4	RESTE
KASSEL	231	BEDECKT	SSE 6	12.7	10.9	25.6	20.3	11.9	10	12.2	0.0	
GIESSEN	186	WOLKIG	SSW 6	12.8	11.9	26.3	17.7	12.8	11	10.8	2	
BAD HERSFELD	212	BEDECKT	W 7	14.2	11.2	26.3	19.9	13.4	11	12.3		
WASSERKUPPE	921	IN WOLKEN	WNN 20	8.2	8.2	20.8	15.9	7.9	7	12.2	0.0	
KL.FELDBERG/TS.	805	IN WOLKEN	WSW 15	7.8	7.8	20.4	15.8	7.8	7	11.4		
FRANKFURT/FLGH.	111	BEDECKT	WSW 19	13.2	10.0	25.2	18.5	12.7	11	11.3	0.0	
OFFENBACH/MAIN	98	WOLKIG	SW 20	13.3	9.1	25.7	18.9	13.1	X	11.2		
DARMSTADT	108	BEDECKT	SSW 13	12.9	10.4	24.9	18.5	12.9	10	11.3		
MUERBURG	627	SPRUEHREGEN	W 9	7.8	7.8	19.2	14.6	7.8	8	7.7	3	
KOBLENZ	96	BEDECKT	SSW 13	12.7	10.0	25.0	19.8	12.6	X	10.1	3	
BAD MARIENBERG	547	BEDECKT	WSW 6	9.7	8.8	22.0	15.8	9.4	9	10.4	1	
TRIER PETRISBG.	265	BEDECKT	SSW 11	8.0	7.0	22.4	14.3	7.4	8	5.9	4	
DEUSELBACH	480	BEDECKT	SW 7	7.5	6.9	21.1	14.8	7.3	8	5.7	3	
WEINBIET	553	BEDECKT	W 31	7.6	6.6	22.6	15.8	7.6	8	8.7		
THOLEY	396	BEDECKT	WSW 9	7.2	6.2	21.0	14.7	7.1	7	5.7	6	
SAARBRUECKEN	322	BEDECKT	WNN 6	7.3	6.3	21.8	14.8	7.3	6	5.7	9	
OEHRINGEN	276	WOLKIG	WSW 6	10.8	9.3	24.4	16.6	10.3	7	10.5	1	
STUTTGART	314	BEDECKT	W 17	11.5	7.9	22.0	17.2	11.3	10	9.3		
STUTTGART-ECHT.	396	WOLKIG	WNN 6	12.0	7.9	21.6	15.3	11.0	10	X	0.0	
STOETTEN	734	WOLKIG	WNN 15	7.9	7.1	21.3	16.0	7.1	6	12.4	4	
FREUDENSTADT	797	BEDECKT	WNN 2	8.0	7.0	18.9	12.6	7.0	6	9.7	2	
KLIPPENECK	973	BEDECKT	SE 6	7.5	6.5	18.4	13.9	6.4	3	10.3	0.0	
ULM	522	WOLKIG	SW 7	11.3	7.2	24.1	17.8	9.6	7	12.1	0.1	
MANNHEIM	96	BEDECKT	W 9	13.2	10.0	25.3	18.2	12.0	8	8.8	0.0	
KARLSRUHE	112	BEDECKT	SW 6	11.6	9.6	25.5	17.0	11.5	9	8.8		
FREIBURG	269	BEDECKT	WSW 6	11.8	6.4	24.0	17.2	11.5	11	10.6		
FELDBERG/SCHW.	1486	BEDECKT	NW 7	4.6	2.8	11.8	7.5	4.0	2	9.8	0.1	86
KONSTANZ	443	BEDECKT	STILL	10.7	7.5	24.5	16.7	9.3	7	12.7		
MUERZBURG	268	WOLKIG	W 6	11.9	10.7	25.4	18.4	11.8	11	9.4	2	
BAD KISSINGEN	262	BEDECKT	W 2	13.4	10.4	27.1	18.5	12.6	10	9.9	0.0	
BAWBERG	239	BEDECKT	NW 9	14.1	12.0	26.6	17.3	10.0	8	10.5	0.9	
COBURG	337	HEITER	SW 2	12.8	11.2	26.1	19.1	11.8	8	11.2		
HOF	567	HEITER	SSW 11	11.6	8.9	23.3	16.4	10.0	5	12.6		
MUERNBERG/FLGH.	319	BEDECKT	SSW 13	13.4	11.1	26.2	18.2	11.2	9	11.3	0.3	
WEIDEN	438	HEITER	N 2	10.7	9.2	24.3	18.4	9.2	5	11.5		
WEISSENBURG/BAY	422	WOLKIG	W 4	12.0	10.4	24.3	15.7	9.9	8	11.4		
REGENSBURG	366	HEITER	N 7	10.2	8.5	24.9	16.8	9.0	7	13.1		
AUGSBURG	461	WOLKIG	WSW 11	11.0	8.8	23.8	16.2	9.6	8	12.7		
MUENCHEN-RIEM	530	WOLKIG	W 20	11.7	8.6	23.2	16.0	8.9	3	11.5	0.7	
MUEHLDORF	401	HEITER	W 11	12.4	9.6	24.3	17.2	8.8	6	12.4		
PASSAU	409	HEITER	S 2	12.0	8.8	25.0	17.4	9.6	10	12.6		
GR. ARBER	1437	WOLKENLOS	NNW 11	10.4	2.3	16.1	11.5	9.5	X	8.5		55
KEMPTEN	705	BEDECKT	ESE 2	10.5	7.7	22.0	14.3	8.3	8	11.8		
OBERSTDORF	810	WOLKIG	STILL	4.7	3.3	22.2	12.2	3.7	1	12.2		
GARMISCH-PARTK.	719	HEITER	STILL	7.4	4.6	24.7	14.8	5.3	2	11.1		
ZUGSPITZE	2960	WOLKIG	S 11	-2.1	-6.8	3.0	-0.6	-3.5	X	11.9		305
HOHENPEISSENBG.	977	BEDECKT	SW 11	9.1	7.5	19.4	16.2	8.0	7	11.9		
WENDELSTEIN	1832	WOLKIG	WSW 9	4.9	1.3	14.0	9.8	4.8	2	10.2		22

A U S K U E N F T E U N D B E R A T U N G E N E R T E I L E N :

LAND HESSEN
WETTERAMT FRANKFURT
FRANKFURTER STR. 135
6050 OFFENBACH/MAIN
TEL. (069) 8062 634/549

LAND BADEN-WUERTTEMBERG (OST)
WETTERAMT STUTTGART
AN SCHNARRENBERG 17
7000 STUTTGART 50
TEL. (0711) 541122

LAND BAYERN (NORD)
WETTERAMT MUERNBERG
FLUGHAFENSTR. 100
8500 MUERNBERG
TEL. (0911) 525001

LAND RHEINLAND-PFALZ/SAARLAND
WETTERAMT TRIER
PETRISBERG
5500 TRIER
TEL. (0651) 45045

LAND BADEN-WUERTTEMBERG (WEST)
WETTERAMT FREIBURG
STEFAN-MEIER-STR. 4
7800 FREIBURG 1
TEL. (0761) 273057

LAND BAYERN (SUED)
WETTERAMT MUENCHEN
BAVARIARING 10
8000 MUENCHEN 2
TEL. (089) 530084-88

F E R N S P R E C H A N S A G E D I E N S T

WAEHLE IM ORTSNETZ
REISEWETTER/WINTERSPORT- ... RUF-NR. 11600 ODER 011600
ALLGEMEINER WETTERBERICHT... RUF-NR. 1164 ODER 01164
STRASSENWETTERVORHERSAGE ... RUF-NR. 1169 ODER 01169
WITTERUNGSHINWEISE
FUER DIE LANDWIRTSCHAFT RUF-NR. 1154 ODER 01154
MEDIZINKMETEOROLOGISCHE HINWEISE FUER DAS RHEIN-MAIN-GEBIET ... RUF-NR. (069) 8062888
ABWEICHENDE RUFNUMMERN BITTE DEM AMTLICHEN FERNSPRECHBUCH ENTNEHMEN.

STATION	LUFTDR. BAROM. IN HPA		ERDBODEN-ZUSTAND	ERDBODEN-TEMPERATUREN IN GRAD CEL. 07 UHR VORTAGS				EXTREMWERTE DER LUFTTEMPERATUR IN GRAD CELSIUS IN DER DEKADE VOM: 1. 5. - 10. 5.				
	HOEHE BEZOGEN IN M AUF NN			10 CM TIEFE	20 CM TIEFE	50 CM TIEFE	100CM TIEFE	BEOBACHT.- ZEITRAUM	ABSOL. MAXIM. DATUM	ABSOL. MINIM. DATUM		
SCHLESWIG	48	1011.0	FEUCHT	9.5	9.6	8.9	7.2	1947-1984	27.2	08.05.1976	-1.1	01.05.1966
HAMBURG	16	1010.3	TROCKEN	11.3	11.3	10.7	8.0	1931-1984	28.4	10.05.1976	-5.0	10.05.1944
BREMEN	5	1010.0	TROCKEN	12.3	12.7	12.0	8.5	1890-1984	30.1	09.05.1976	-3.5	08.05.1955
BERLIN	49	1012.2	TROCKEN	12.0	12.6	11.7	8.9	1909-1984	30.0	06.05.1923	-2.9	09.05.1944
HANNOVER	54	1010.2	FEUCHT	11.7	12.2	11.9	X	1936-1984	29.0	09.05.1976	-3.2	05.05.1984
MUENSTER	71	1011.4	FEUCHT	12.0	12.1	10.6	8.8	1891-1984	30.4	05.05.1923	-3.0	09.05.1944
KASSEL	233	1011.2	TROCKEN	12.7	13.1	11.7	8.2	1951-1984	29.9	10.05.1976	-2.7	07.05.1977
AACHEN	205	1012.5	FEUCHT	13.9	14.1	12.4	9.4	1891-1984	29.4	07.05.1976	-1.3	08.05.1944
HOF	568	1010.5	TROCKEN	10.3	11.4	10.3	7.7	1947-1984	25.7	04.05.1977	-4.6	08.05.1955
BAD KISSINGEN	266	1010.5	TROCKEN	13.2	14.1	13.0	9.6	1946-1984	31.0	09.05.1976	-3.8	09.05.1955
KL.FELDBERG/TS.	802	-	FEUCHT	9.9	10.0	10.2	6.5	1936-1984	23.6	09.05.1976	-7.2	03.05.1944
TRIER	273	1013.4	FEUCHT	12.2	12.9	12.8	10.0	1948-1984	30.7	08.05.1976	-1.6	01.05.1966
NUERNBERG	312	1011.4	FEUCHT	13.6	14.2	13.6	11.0	1936-1984	28.8	09.05.1976	-3.8	09.05.1944
KARLSRUHE	145	1014.1	TROCKEN	12.6	13.7	14.3	10.8	1876-1984	31.4	07.05.1923	-3.7	04.05.1944
STUTTGART-ECHT.	419	1012.7	FEUCHT	11.8	12.5	10.9	9.1	1900-1984	30.0	07.05.1923	-5.1	01.05.1944
PASSAU	408	1010.5	FEUCHT	12.4	13.3	11.6	8.9	1948-1984	27.7	04.05.1973	-2.0	09.05.1955
MUENCHEN-RIEM	529	1013.6	FEUCHT	10.1	11.4	10.7	8.0	1940-1984	27.8	08.05.1962	-3.0	09.05.1944
FREIBURG	300	1012.6	FEUCHT	12.0	12.6	11.5	9.3	1949-1984	29.3	08.05.1958	-1.4	01.05.1966
HOHENPEISSENBG.	986	-	FEUCHT	9.9	10.0	7.5	5.9	1879-1984	26.2	08.05.1923	-6.2	04.05.1944

AUSLAND

STATION	WETTER	WIND			STATION	WETTER	WIND			STATION	WETTER	WIND				
		IN 6 UHR	MAX VOR TAG	TEMPER.			IN 6 UHR	MAX VOR TAG	TEMPER.			IN 6 UHR	MAX VOR TAG	TEMPER.		
REYKJAVIK	HEITER	NNW	9	-2	5	BARCELONA	HEITER	N	11	9	17	PRAG	HEITER	E	4	14
OSLO	HEITER	N	4	8	20	MADRID	WOLKENLOS	STILL	4	17	WARSAU	WOLKENLOS	E	15	13	
STOCKHOLM	HEITER	SE	9	12	19	MALLORCA	WOLKIG	ENE	11	13	X	MOSKAU	WOLKENLOS	N	15	6
HELSINKI	WOLKIG	SSW	9	7	15	LISSABON	REGEN	SW	19	11	16	BELGRAD	WOLKENLOS	SSE	4	16
KOPENHAGEN	HEITER	ESE	17	12	20	LAS PALMAS	BEDECKT	NNE	22	16	23	BUKAREST	WOLKIG	STILL	10	
AMSTERDAM	BEDECKT	SE	11	10	25	ZUERICH	BEDECKT	STILL	10	24	ATHEN	WOLKENLOS	STILL	18		
LONDON	BEDECKT	SSE	26	9	13	INNSBRUCK	WOLKIG	WNW	13	10	23	BOZEN	WOLKIG	STILL	10	
PARIS	HEITER	S	19	7	12	WIEN	WOLKENLOS	E	17	14	24	ROM	HEITER	ENE	7	14

ASTRONOMISCHE DATEN FUER DEN 5. MAI 1986, UHRZEIT IN MESZ

STATION	SONNE		MOND		STATION	SONNE		MOND	
	AUFGANG UHR	UNTERGANG UHR	AUFGANG UHR	UNTERGANG UHR		AUFGANG UHR	UNTERGANG UHR	AUFGANG UHR	UNTERGANG UHR
FRANKFURT	05.55	20.50	4.53	17.13	NUERNBERG	05.47	20.38	4.44	17.03
FREIBURG	06.04	20.47	4.56	17.16	STUTTGART	05.56	20.43	4.51	17.10
MUENCHEN	05.48	20.31	4.41	17.00	TRIER	06.03	20.57	5.02	17.21

MONDPHASE 4 TAGE NACH LETZTEM VIERTEL

MESSUNGEN IN DER FREIEN ATMOSPHAERE AM 4. MAI 1986 00 UHR

