

Wetterkarte

des Deutschen Wetterdienstes

D 7311 A

Amtsblatt der Wetterämter Frankfurt am Main, Freiburg i. Br., München, Nürnberg, Stuttgart u. Trier

Erscheint täglich

Nur Postbezug

Preis monatl. DM 10,-
zuzüglich Porto

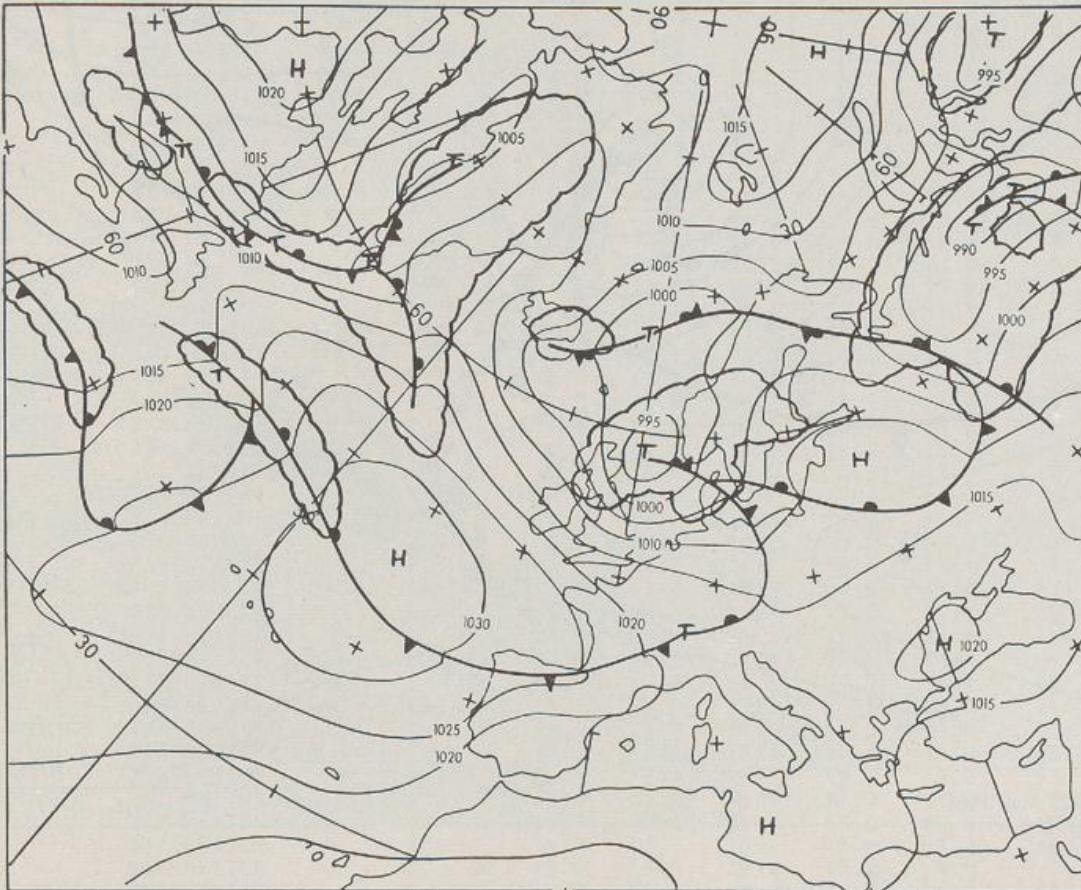
Druck und Verlag: Deutscher Wetterdienst - Wetteramt Frankfurt
Frankfurter Str. 135, Postfach 10 04 65, 6050 Offenbach a. M.
Tel. (069) 8 06 26 30

Bei unregelmäßiger Lieferung sind
Beschwerden schriftlich an das Wetteramt Frankfurt zu richten

Jahrgang 1986

Dienstag, den 27. Mai 1986

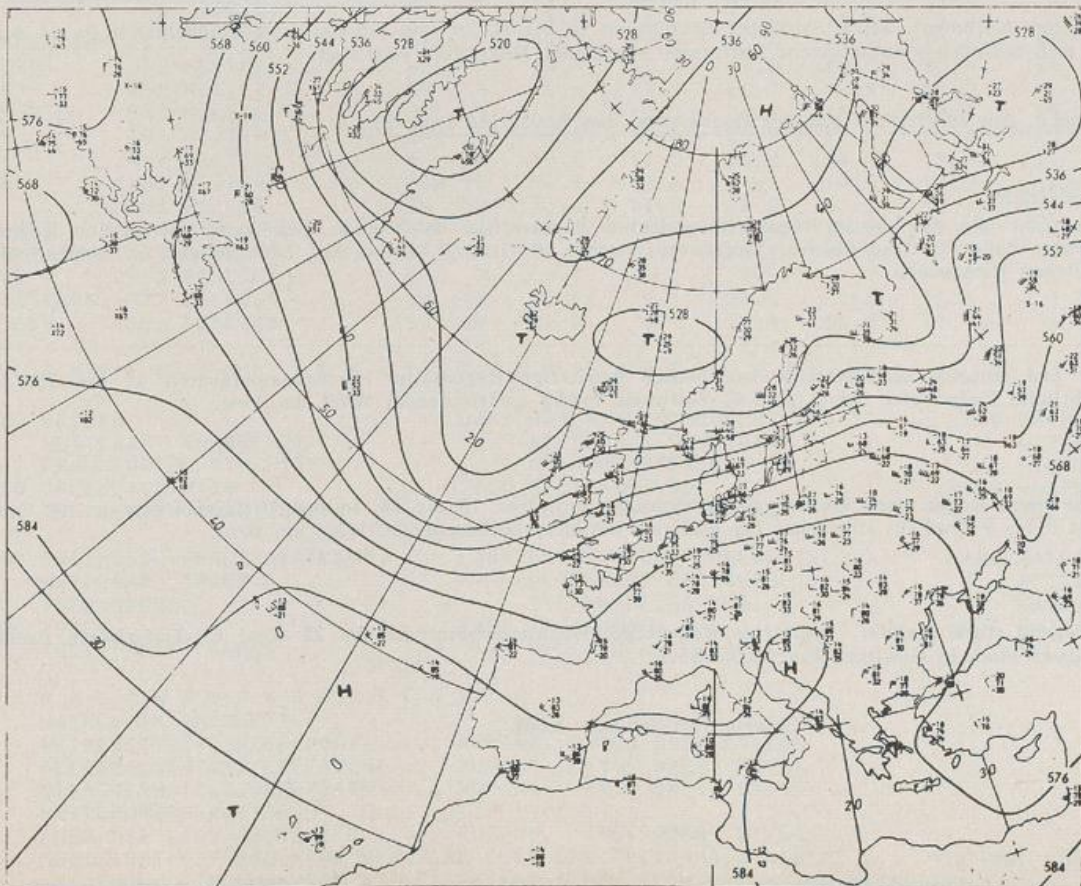
Nummer 147



Bodenwetterkarte
Vorhersage
für den

28.05. 00 Uhr

Zeitangaben außer bei
den astronomischen
Daten in UTC
(Universal Time
Coordinated).
Astronomische Daten
in gesetzlicher Zeit.



Höhenwetterkarte
(Absolute Topographie 500 hPa
entsprechend ca. 5500 m Höhe)
vom

27.05. 00 Uhr

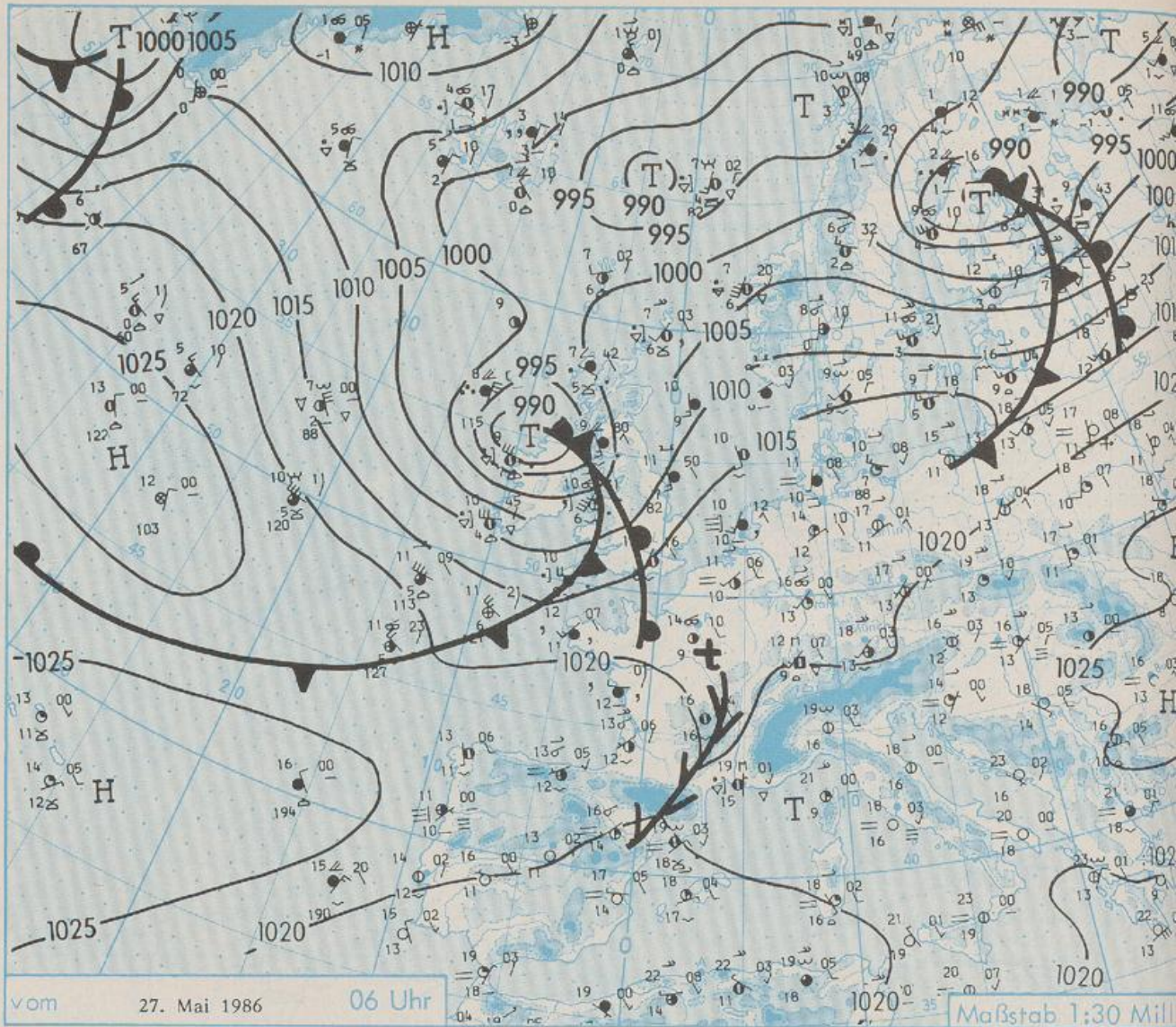
Maßstab 1:60 Mill.

Wetterkarte des Deutschen Wetterdienstes

Erläuterungen

Schema einer Stationseintragsart mit Beispielen

1. Gesamtbedeckung in Achten $\frac{1}{8}$ = 4/8
2. Windrichtung in 360 Grad Einteilung Wind aus Ost (E) gleich 90° mit 15 Knoten
3. Windgeschwindigkeit in Knoten (1Kn = 1,852 km/h) halbe Feder = 5 Knoten ganze Feder = 10 Knoten usw. West, 5 Knoten
4. Gegenwärtiges Wetter:
 - ☉ Nieseln * Regen * Schnee
 - ☁ Schauer ☌ Gewitter
 - ☁ Nebel ☁ Dunst
 - ☁ Hagel ☌ Schneetreiben
 je nach Intensität mehrere Symbole bei * * *
5. Wetterverlauf von 01-07 h $\pm = * * * \nabla \nabla \nabla$
6. Lufttemperatur in ganzen Grad Celsius in 2 m Höhe über Grund. Minus 2°C = -2°C
7. Taupunkttemperatur wie 6.
8. Wassertemperatur in zehntel Grad Celsius
9. Tiefe Wolken unterhalb 2500 m
 - ☁ Cumulus --- Stratus
 - ☁ Altocumulus
 - ☁ Altostratus
10. Mittelhohe Wolken zwischen 2500 und ca 6000 m
 - ☁ Cirrus 2-5 Cirrostratus
11. Hohe Wolken oberhalb 6000 m
 - ☁ Cirrus 2-5 Cirrostratus
12. Betrag und Art der 3-stündigen Luftdruckänderung
 - 12 - 12 zehntel hPa erst gestiegen, dann gleichgeblieben
- Fronten mit Erwärmung, Abkühlung
 - a) am Boden
 - ☐ Warmfront
 - ☐ Kaltfront
 - ☐ Okklusion
 - b) in der Höhe
 - ☐ Konvergenzlinie
 - ☐ Linien gleichen Luftdruckes = Isobaren



Wetterlage und Entwicklung

Ein Sturmtief bei Irland zieht zum Nordmeer. Seine Ausläufer überqueren in der Nacht und morgen früh Deutschland. Dabei wird die derzeit über Deutschland sich befindende subtropische Luftmasse von kühler Meeresluft verdrängt.

Vorhersagen gültig vom Mittwoch, den 28.05.1986 früh, bis Donnerstag, den 29.05.1986 früh, für:

Hessen, Rheinland-Pfalz und Saarland

Anfangs überwiegend stark bewölkt und strichweise Regen. Im weiteren Tagesverlauf wechselnde Bewölkung und örtlich Regenschauer. Tageshöchsttemperaturen nahe 20 Grad Celsius. Tiefstwerte nachts 10 Grad C. Schwacher bis mäßiger, in Schauernähe auffrischender Wind aus westlichen Richtungen.

Baden-Württemberg

Wechselnd bis stark bewölkt und einzelne schauerartige und örtlich gewittrige Regenfälle. Höchsttemperaturen 15 bis 20, im Bergland um 12 Grad C. Nächtliche Tiefstwerte bei 8 Grad C. Zeitweise mäßig auffrischender Wind aus West.

Nordbayern

Wechselnd wolkig, gelegentlich etwas Regen oder Schauer. Tageshöchsttemperaturen 18 bis 22, in den Mittelgebirgen um 14 Grad Celsius. Tiefstwerte der Nacht 5 bis 9 Grad C. Schwacher bis mäßiger, mitunter auffrischender Wind um West.

Südbayern

Vorübergehend sonnig, überwiegend stark bewölkt, gewittrige Regenfälle. Höchsttemperaturen um 22 Grad C. Tiefstwerte nachts um 12 Grad C. Schwacher Südwestwind, in Gewitternähe starke Böen.

Weitere Aussichten:

Gelegentlich Schauer. Kühl.

| STATION | HOEHE IN M UEBER NN | WETTER | WIND IN KM/H | TEMPERATUR (GRAD CELSIUS) | | | TIEFSTWERT DER NACHT 2 M | BODEN | SONNEN- SCHEIN VORTAG IN STD. | NIEDER- SCHLAG 24 STG. IN MM | SCHNEE- HOEHE IN CM |
|------------------------|---------------------------|-------------------|--------------------|---------------------------|-------------------------|------------------|--------------------------------|------------|--|---------------------------------------|---------------------------|
| | | | | IN 2 M | TAU- PUNKT VORTAG | MAXIM. VORTAG | | | | | |
| BERLIN | 50 | HEITER | ENE 9 | 16.9 | 11.4 | 27.1 | 21.5 | 13.9 | 7 | 14.3 | |
| SCHLESWIG HELGOLAND | 43 4 | BEDECKT HEITER | S 6 S 22 | 11.1 10.5 | 9.8 9.4 | 21.5 14.4 | 14.1 10.7 | 9.4 9.3 | 8 8 | 14.7 13.5 | |
| EMDEN | 5 | WOLKIG | SSE 17 | 12.2 | 10.0 | 23.0 | 15.4 | 11.7 | 9 | 13.8 | |
| HAMBURG | 16 | HEITER | STILL | 12.9 | 10.4 | 24.9 | 17.0 | 7.7 | 4 | 13.7 | |
| BREMEN | 3 | HEITER | ESE 9 | 12.2 | 10.5 | 24.6 | 17.0 | 6.5 | 4 | 13.4 | |
| LUECHOW | 17 | WOLKENLOS | STILL | 12.0 | 11.1 | 24.8 | 18.3 | 8.2 | 6 | 13.4 | |
| OSNABRUECK | 95 | HEITER | SSW 9 | 14.2 | 10.7 | 25.3 | 19.2 | 10.7 | 7 | 13.3 | |
| HANNOVER | 56 | HEITER | ENE 6 | 14.1 | 11.7 | 26.7 | 19.1 | 8.7 | 7 | 13.4 | |
| ESSEN | 154 | HEITER | S 7 | 14.3 | 9.6 | 25.1 | 19.7 | 11.8 | 8 | 15.1 | |
| AACHEN | 202 | HEITER | N 2 | 12.7 | 9.8 | 25.1 | 20.0 | 12.3 | 10 | 15.3 | |
| KOELN-BONN | 91 | HEITER | ESE 6 | 14.0 | 10.8 | 27.3 | 19.6 | 9.1 | 8 | 15.0 | |
| KAHLER ASTEN | 839 | HEITER | SSW 11 | 14.3 | 7.9 | 22.8 | 16.3 | 10.7 | 6 | 14.0 | |
| KASSEL | 231 | HEITER | N 2 | 13.2 | 10.9 | 25.3 | 19.2 | 11.5 | 8 | 14.0 | |
| GIESSEN | 186 | HEITER | W 6 | 13.7 | 10.9 | 27.1 | 19.8 | 11.9 | 6 | 13.7 | |
| BAD HERSFELD | 212 | HEITER | STILL | 12.6 | 10.3 | 26.7 | 17.6 | 10.5 | 9 | 13.4 | |
| WASSERKUPPE | 921 | HEITER | SSW 20 | 15.3 | 11.3 | 19.6 | 14.7 | 12.3 | 7 | 13.6 | |
| KL.FELDBERG/TS. | 805 | HEITER | S 6 | 15.9 | 6.5 | 21.3 | 17.4 | 13.7 | 7 | 12.6 | |
| FRANKFURT/FLGH. | 111 | HEITER | SW 9 | 15.9 | 13.2 | 26.6 | 20.2 | 12.6 | 8 | 13.2 | |
| OFFENBACH/MAIN | 98 | HEITER | UML 4 | 14.8 | 12.7 | 26.5 | 19.7 | 13.4 | X | 12.8 | |
| DARMSTADT | 108 | HEITER | SSW 9 | 16.9 | 14.1 | 26.9 | 20.3 | 13.9 | 8 | 13.0 | |
| MUERBURG | 627 | WOLKIG | S 7 | 15.3 | 7.1 | 23.8 | 18.4 | 11.5 | 8 | 13.3 | |
| KOBLENZ | 96 | HEITER | SSW 6 | 15.0 | 12.1 | 29.3 | 21.6 | 14.2 | X | 13.7 | |
| BAD MARIENBERG | 547 | HEITER | NNE 4 | 14.8 | 8.8 | 23.2 | 18.0 | 12.5 | 7 | 12.8 | |
| TRIER PETRISBG. | 265 | WOLKIG | STILL | 13.0 | 11.6 | 26.7 | 19.2 | 11.5 | 11 | 13.8 | |
| DEUSELBACH | 480 | WOLKIG | STILL | 15.0 | 10.7 | 24.7 | 18.9 | 11.5 | 9 | 14.0 | |
| WEINBIET | 553 | HEITER | W 15 | 14.6 | 11.5 | 26.4 | 20.8 | 14.6 | 12 | 11.1 | |
| THOLEY | 396 | WOLKIG | STILL | 14.8 | 12.8 | 24.7 | 19.7 | 13.4 | 10 | 12.7 | |
| SAARBRUECKEN | 322 | BEDECKT | STILL | 15.3 | 13.6 | 26.0 | 20.3 | 13.9 | 10 | 13.4 | |
| OEHRINGEN | 276 | HEITER | STILL | 16.3 | 14.0 | 27.0 | 19.6 | 14.2 | 10 | 13.8 | |
| STUTTGART | 314 | HEITER | SSE 7 | 17.4 | 14.0 | 26.8 | 21.2 | 15.7 | 14 | 12.6 | |
| STUTTGART-ECHT. | 396 | WOLKIG | SSW 2 | 18.1 | 13.4 | 27.8 | 20.2 | 13.6 | 13 | X | |
| STOETTEN | 734 | HEITER | W 9 | 17.0 | 12.8 | 24.1 | 18.4 | 15.4 | 9 | 13.3 | |
| FREUDENSTADT | 797 | WOLKIG | SW 4 | 16.1 | 12.0 | 24.3 | 19.0 | 13.3 | 11 | 11.5 | |
| KLIPPENECK | 973 | BEDECKT | WSW 6 | 15.5 | 10.7 | 23.4 | 19.0 | 14.7 | 9 | 11.9 | |
| ULM | 522 | HEITER | S 4 | 15.3 | 12.8 | 26.6 | 19.4 | 11.9 | 9 | 13.3 | |
| MANNHEIM | 96 | HEITER | S 2 | 17.4 | 15.0 | 27.3 | 20.5 | 13.4 | 11 | 12.8 | |
| KARLSRUHE | 112 | HEITER | SW 11 | 18.2 | 14.7 | 28.7 | 21.7 | 16.2 | 10 | 12.4 | |
| FREIBURG | 269 | BEDECKT | SSE 13 | 18.6 | 15.0 | 29.0 | 22.5 | 18.0 | 14 | 11.5 | 0.1 |
| FELDBERG/SCHW. | 1486 | BEDECKT | SW 31 | 11.6 | 8.7 | 17.0 | 14.5 | 10.5 | 8 | 10.3 | 18 |
| KONSTANZ | 443 | BEDECKT | E 7 | 17.2 | 13.9 | 25.6 | 19.8 | 15.2 | 13 | 12.2 | RESTE |
| MUERZBURG | 268 | HEITER | STILL | 15.1 | 13.1 | 26.5 | 19.6 | 13.5 | 13 | 12.9 | |
| BAD KISSINGEN | 262 | HEITER | S 2 | 13.0 | 11.3 | 26.0 | 17.9 | 11.2 | 9 | 13.0 | |
| BAMBERG | 239 | HEITER | S 2 | 14.4 | 12.5 | 26.8 | 18.0 | 10.5 | 10 | 12.2 | |
| COBURG | 337 | HEITER | STILL | 14.3 | 11.7 | 25.4 | 18.4 | 11.2 | 10 | 13.7 | |
| HOF | 567 | HEITER | S 6 | 13.9 | 11.4 | 25.2 | 17.8 | 9.9 | 7 | 13.6 | |
| MUERNBERG/FLGH. | 319 | HEITER | E 6 | 16.9 | 12.2 | 27.0 | 20.0 | 14.0 | 13 | 14.6 | |
| WEIDEN | 438 | HEITER | WNW 2 | 14.0 | 12.5 | 25.4 | 18.5 | 11.3 | 9 | 13.7 | |
| WEISSENBURG/BAY | 422 | WOLKIG | STILL | 15.3 | 13.6 | 26.6 | 19.2 | 12.4 | 11 | 14.2 | |
| REGENSBURG | 366 | HEITER | SSE 7 | 16.1 | 13.8 | 27.0 | 18.7 | 12.9 | 11 | 13.6 | |
| AUGSBURG | 461 | HEITER | SE 4 | 15.4 | 13.1 | 26.7 | 18.9 | 12.0 | X | 12.9 | |
| MUENCHEN-RIEM | 530 | WOLKIG | SW 9 | 17.9 | 13.2 | 26.8 | 19.0 | 13.6 | 9 | 11.8 | |
| MUEHLDOEF | 401 | HEITER | ENE 4 | 16.0 | 14.4 | 26.9 | 19.3 | 12.8 | 10 | 11.7 | |
| PASSAU | 409 | HEITER | E 2 | 13.8 | 12.0 | 26.2 | 18.9 | 12.1 | 11 | 13.7 | |
| GR.ARBER | 1437 | HEITER | SSW 13 | 14.3 | 9.4 | X | 14.2 | 13.2 | X | 14.1 | |
| KEMPTEN | 705 | WOLKIG | SW 2 | 16.6 | 13.9 | 25.3 | 17.2 | 12.1 | 12 | 11.4 | 0.0 |
| OBERSTDORF | 810 | GEWITTER | NNE 6 | 15.4 | 13.2 | 25.6 | 17.2 | 11.9 | 11 | 12.0 | 0.0 |
| GARMISCH-PARTK. | 719 | BEDECKT | STILL | 16.0 | 12.2 | 26.4 | 18.8 | 13.2 | 11 | 11.5 | |
| ZUGSPITZE | 2960 | BEDECKT | N 7 | 2.5 | 1.1 | 7.5 | 4.7 | 1.9 | X | 9.1 | 0.2 |
| HOHENPEISSENBG. | 977 | WOLKIG | SW 17 | 16.9 | 9.1 | 24.4 | 19.6 | 16.5 | 11 | 13.3 | 195 |
| WENDELSTEIN | 1832 | BEDECKT | SSW 19 | 12.5 | 4.9 | 16.8 | 13.8 | 11.4 | 6 | 11.1 | RESTE |

AUSKUNFT UND BERATUNGEN erteilen:

| | | |
|--|--|--|
| LAND HESSEN WETTERAMT FRANKFURT FRANKFURTER STR. 135 6050 OFFENBACH/MAIN TEL. (069) 8062 634/549 | LAND BADEN-WUERTTEMBERG (OST) WETTERAMT STUTTGART AM SCHNARRENBERG 17 7000 STUTTGART 50 TEL. (0711) 541122 | LAND BAYERN (NORD) WETTERAMT NUERNBERG FLUGHAFENSTR. 100 8500 NUERNBERG TEL. (0911) 525001 |
| LAND RHEINLAND-PFALZ/SAARLAND WETTERAMT TRIER PETRISBERG 5500 TRIER TEL. (0651) 45045 | LAND BADEN-WUERTTEMBERG (WEST) WETTERAMT FREIBURG STEFAN-MEIER-STR. 4 7800 FREIBURG 1 TEL. (0761) 273057 | LAND BAYERN (SUED) WETTERAMT MUENCHEN BAVARIARING 10 8000 MUENCHEN 2 TEL. (089) 530084-88 |

FERNSPRECHANSAGEDIENST

WAEHLE IM ORTSNETZ
 REISEWETTER/WINTERSPORT- ... RUF-NR. 11600 ODER 011600
 ALLGEMEINER WETTERBERICHT... RUF-NR. 1164 ODER 01164
 STRASSENWETTERVORHERSAGE ... RUF-NR. 1169 ODER 01169
 WITTERUNGSHINWEISE
 FUER DIE LANDWIRTSCHAFT RUF-NR. 1154 ODER 01154
 MEDIZINMETEOROLOGISCHE HINWEISE FUER DAS RHEIN-MAIN-GEBIET ... RUF-NR. (069) 8062888
 ABWEICHENDE RUFNUMMERN BITTE DEM AMTLICHEN FERNSPRECHBUCH ENTNEHMEN.

| STATION | BAROM. IN HPA HOEHE BEZOGEN IN M AUF NN | LUFTDR. BEZOGEN ZUSTAND | ERDBODEN- ZUSTAND | ERDBODEN-TEMPERATUREN IN GRAD CEL. 07 UHR VORTAGS | | | | EXTREMWERTE DER LUFTTEMPERATUR IN GRAD CELSIUS IN DER DEKADE VOM: 21. 5. - 31. 5. | | | | |
|-----------------|---|-------------------------------|----------------------|--|----------------|----------------|----------------|--|------------------|------------|------------------|------------|
| | | | | 10 CM TIEFE | 20 CM TIEFE | 50 CM TIEFE | 100CM TIEFE | BEOBACHT.- ZEITRAUM | ABSOL. MAXIM. | DATUM | ABSOL. MINIM. | DATUM |
| SCHLESWIG | 48 | 1016.9 | TROCKEN | 10.9 | 10.8 | 11.3 | 10.1 | 1947-1984 | 29.4 | 31.05.1947 | 0.3 | 22.05.1947 |
| HAMBURG | 16 | 1017.7 | TROCKEN | 12.8 | 12.4 | 12.8 | 11.1 | 1931-1984 | 32.1 | 21.05.1932 | -1.0 | 23.05.1932 |
| BREMEN | 5 | 1016.8 | TROCKEN | 13.4 | 11.8 | 14.8 | 12.2 | 1890-1984 | 34.4 | 28.05.1892 | -1.6 | 23.05.1892 |
| BERLIN | 49 | 1017.5 | TROCKEN | 14.6 | 15.4 | 15.5 | 13.0 | 1909-1984 | 33.2 | 24.05.1922 | 0.3 | 21.05.1922 |
| HANNOVER | 54 | 1017.5 | TROCKEN | 15.0 | 15.3 | 15.7 | X | 1936-1984 | 32.2 | 30.05.1944 | -1.8 | 23.05.1944 |
| MUENSTER | 71 | 1017.7 | TROCKEN | 13.7 | 13.9 | 14.2 | 12.8 | 1891-1984 | 35.0 | 24.05.1922 | 0.0 | 21.05.1922 |
| KASSEL | 233 | 1017.9 | TROCKEN | 13.5 | 14.6 | 15.1 | 12.4 | 1951-1984 | 30.1 | 26.05.1953 | 0.4 | 21.05.1953 |
| AACHEN | 205 | 1017.8 | TROCKEN | 14.6 | 15.9 | 15.9 | 13.6 | 1891-1984 | 34.2 | 28.05.1892 | -0.4 | 23.05.1892 |
| HOF | 568 | 1018.5 | TROCKEN | 12.4 | 13.8 | 14.0 | 11.8 | 1947-1984 | 28.5 | 21.05.1950 | -2.4 | 21.05.1950 |
| BAD KISSINGEN | 266 | 1018.0 | TROCKEN | 13.8 | 15.5 | 16.2 | 14.0 | 1946-1984 | 31.1 | 26.05.1953 | -0.8 | 21.05.1953 |
| KL.FELDBERG/TS. | 802 | - | TROCKEN | 11.2 | 11.5 | 11.7 | 9.6 | 1936-1984 | 26.2 | 30.05.1944 | -1.5 | 22.05.1944 |
| TRIER | 273 | 1018.6 | TROCKEN | 14.8 | 16.4 | 16.9 | 13.9 | 1948-1984 | 31.8 | 25.05.1953 | -0.7 | 23.05.1953 |
| NUERNBERG | 312 | 1018.7 | TROCKEN | 16.1 | 17.1 | 17.5 | 15.0 | 1936-1984 | 31.1 | 21.05.1950 | -2.0 | 23.05.1950 |
| KARLSRUHE | 145 | 1018.7 | TROCKEN | 16.7 | 17.8 | 18.5 | 15.7 | 1876-1984 | 34.4 | 25.05.1922 | 0.0 | 22.05.1892 |
| STUTTGART-ECHT. | 419 | 1018.6 | TROCKEN | 15.2 | 16.5 | 15.7 | 13.8 | 1900-1984 | 32.0 | 24.05.1922 | 0.4 | 21.05.1922 |
| PASSAU | 408 | 1020.0 | FEUCHT | 14.0 | 15.8 | 15.8 | 13.0 | 1948-1984 | 30.7 | 22.05.1950 | -0.7 | 21.05.1950 |
| MUENCHEN-RIEM | 529 | 1019.3 | TROCKEN | 13.4 | 15.1 | 15.5 | 12.6 | 1940-1984 | 30.3 | 21.05.1950 | -0.8 | 22.05.1950 |
| FREIBURG | 300 | 1018.2 | FEUCHT | 15.5 | 16.9 | 17.0 | 14.2 | 1949-1984 | 31.6 | 26.05.1953 | 2.2 | 21.05.1953 |
| HOHENPEISSENBG. | 986 | - | FEUCHT | 12.4 | 13.0 | 12.3 | 10.3 | 1879-1984 | 27.7 | 21.05.1950 | -2.8 | 24.05.1950 |

A U S L A N D

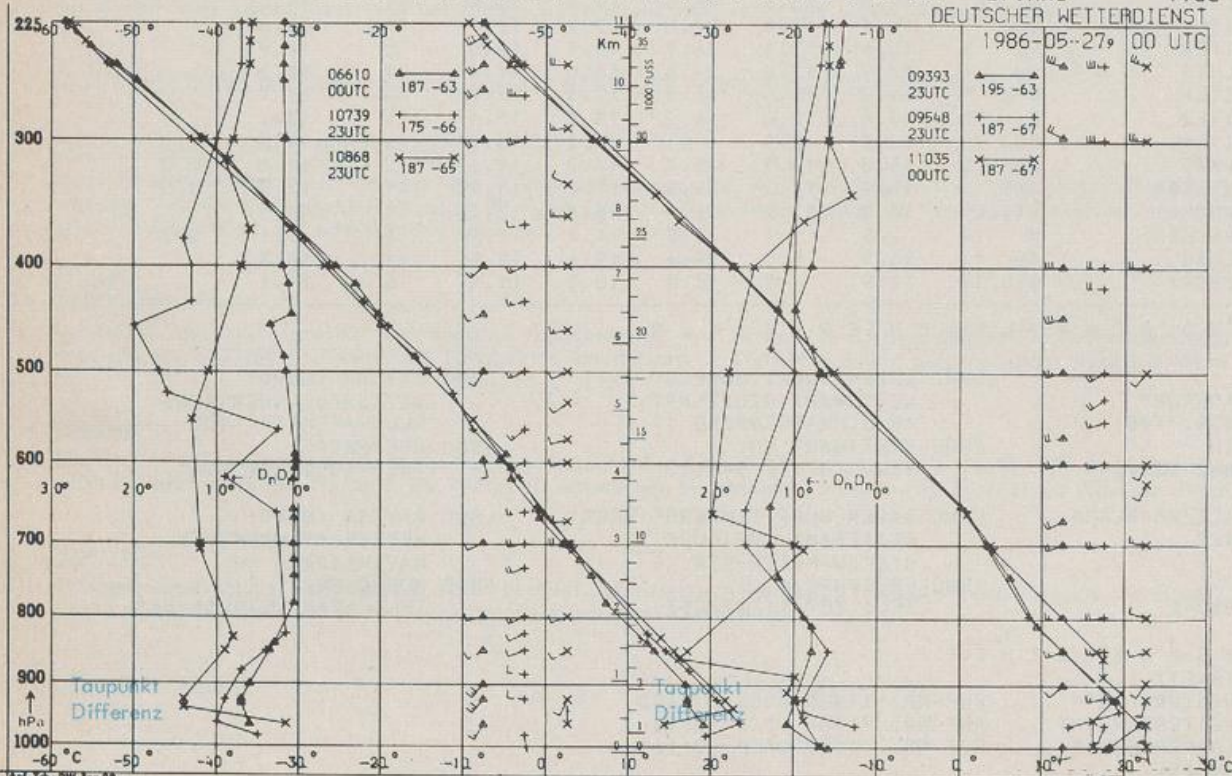
| STATION | WETTER | TEMPER. | | | STATION | WETTER | TEMPER. | | | STATION | WETTER | TEMPER. | | | | |
|------------|---------|--------------------|----------|------------|---------|------------|--------------------|----------|------------|---------|--------|--------------------|-----------|------------|----|----|
| | | WIND IN KM/H | 6 UHR | VOR TAG | | | WIND IN KM/H | 6 UHR | VOR TAG | | | WIND IN KM/H | 6 UHR | VOR TAG | | |
| REYKJAVIK | HEITER | SE | 9 | 4 | 9 | BARCELONA | BEDECKT | NE | 15 | 19 | 26 | PRAG | HEITER | SW | 4 | 17 |
| OSLO | WOLKIG | S | 15 | 8 | 13 | MADRID | WOLKENLOS | STILL | 13 | 31 | 31 | WARSAU | HEITER | SSW | 11 | 18 |
| STOCKHOLM | BEDECKT | W | 24 | 11 | 19 | MALLORCA | HEITER | ENE | 11 | 18 | 30 | MOSKAU | WOLKENLOS | SW | 7 | 16 |
| HELSINKI | HEITER | WSW | 19 | 12 | 16 | LISSABON | HEITER | STILL | 14 | 23 | 23 | BELGRAD | WOLKENLOS | SE | 11 | 18 |
| KOPENHAGEN | HEITER | W | 11 | 11 | 21 | LAS PALMAS | HEITER | NNE | 26 | 24 | 31 | BUKAREST | WOLKENLOS | STILL | 16 | 16 |
| AMSTERDAM | BEDECKT | WSW | 19 | 12 | 21 | ZUERICH | HEITER | S | 4 | 18 | 27 | ATHEN | WOLKENLOS | N | 22 | 23 |
| LONDON | BEDECKT | SSW | 13 | 11 | 19 | INNSBRUCK | WOLKIG | W | 11 | 16 | 29 | BOZEN | WOLKIG | STILL | 17 | 17 |
| PARIS | HEITER | STILL | 14 | 26 | WIEN | HEITER | UML | 7 | 16 | 24 | ROM | WOLKENLOS | STILL | 18 | 18 | |

ASTRONOMISCHE DATEN FUER DEN 28.MAI 1986, UHRZEIT IN MESZ

| STATION | SONNE | | MOND | | STATION | SONNE | | MOND | |
|-----------|----------------|------------------|----------------|------------------|-----------|----------------|------------------|----------------|------------------|
| | AUFGANG UHR | UNTERGANG UHR | AUFGANG UHR | UNTERGANG UHR | | AUFGANG UHR | UNTERGANG UHR | AUFGANG UHR | UNTERGANG UHR |
| FRANKFURT | 05.24 | 21.22 | 1.47 | 9.51 | NUERNBERG | 05.17 | 21.09 | 1.34 | 9.44 |
| FREIBURG | 05.36 | 21.16 | 1.40 | 10.04 | STUTTGART | 05.27 | 21.13 | 1.38 | 9.55 |
| MUENCHEN | 05.20 | 21.00 | 1.25 | 9.48 | TRIER | 05.33 | 21.28 | 1.53 | 10.01 |

MONDPHASE 2 TAGE VOR LETZTEM VIERTEL

MESSUNGEN IN DER FREIEN ATMOSPHAERE AM 27.MAI 1986 00 UHR



KENN- STATION
ZIFFER

06610 PAYERNE
10739 STUTTGART
10868 MUENCHEN -
OB.SCHLEISSHE
09393 LINDENBERG
09548 MEININGEN
11035 WIEN

BEMERKUNGEN