

Wetterkarte

des Deutschen Wetterdienstes

D 7311 A

Amtsblatt der Wetterämter Frankfurt am Main, Freiburg i. Br., München, Nürnberg, Stuttgart u. Trier

Erscheint täglich
Nur Postbezug
Preis monatl. DM 10,-
zuzüglich Porto

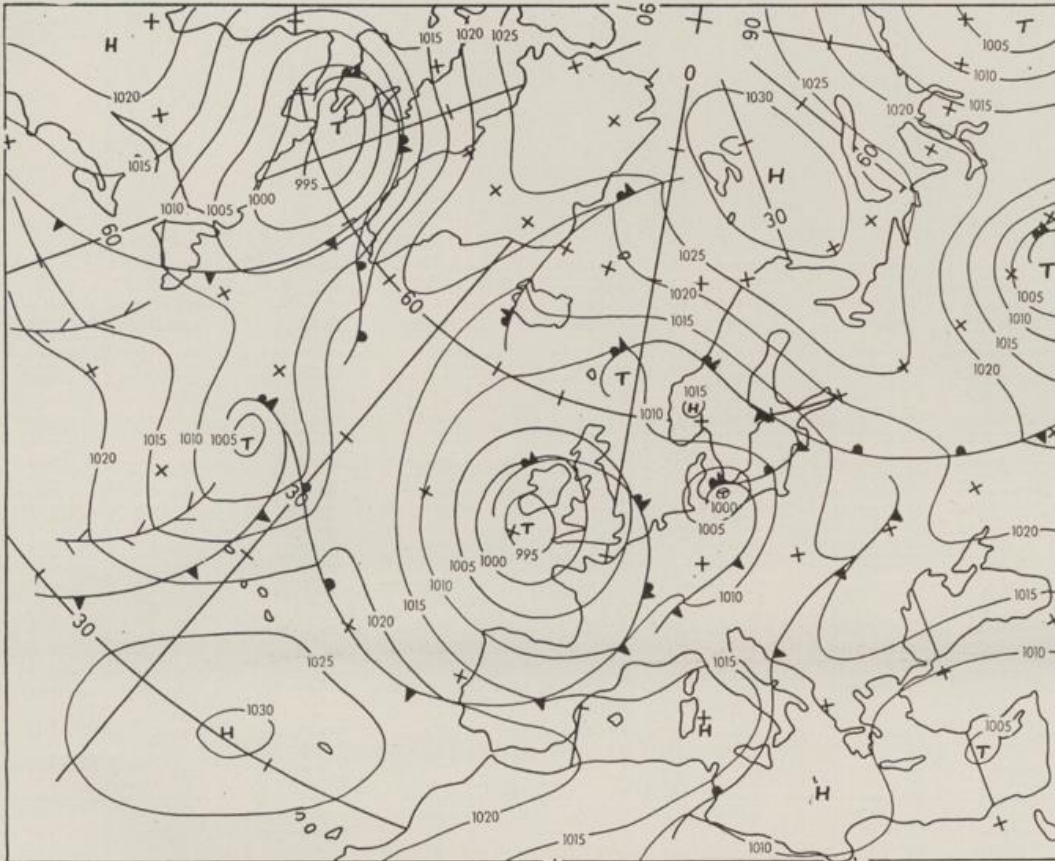
Druck und Verlag : Deutscher Wetterdienst - Wetteramt Frankfurt
Frankfurter Str. 135, 6050 Offenbach a.M., Tel. (0611) 8 06 22 81

Bei unregelmäßiger Lieferung sind
Beschwerden schriftlich an das Wet-
teramt Frankfurt zu richten

Jahrgang 1983

Montag, den 16. Mai 1983

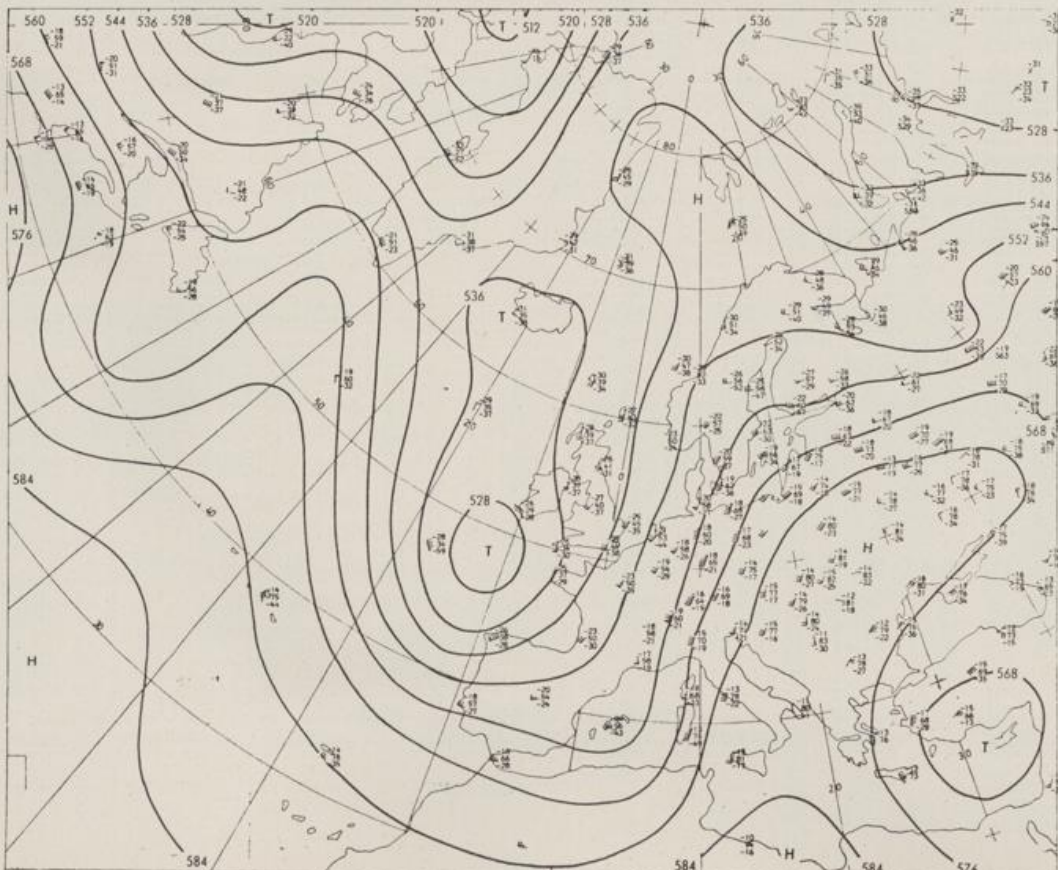
Nummer 136



Bodenwetterkarte
Vorhersage
für den

17.05. 00 Uhr

Alle Zeitangaben
in GMT
(Greenwich Mean
Time)
- Weltzeit -



Höhenwetterkarte
(Absolute Topographie 500 mb
entsprechend ca. 5500 m Höhe)
vom

16.05. 00 Uhr

Maßstab 1:60 Mill.

Wetterkarte des Deutschen Wetterdienstes

Erläuterungen

Schema einer Stations-einträgung mit Beispielen

1. Gesamtbedeckung in Achtein $\frac{4}{8}$
2. Windrichtung in 360 Grad Einteilung Wind aus Ost (E) gleich 90° mit 15 Knoten
3. Windgeschwindigkeit in Knoten (1 Kn = 1,852 km/h) halbe Feder = 5 Knoten ganze Feder = 10 Knoten usw.

4. Gegenwärtiges Wetter:
 ☁ Niesel * Regen * Schnee
 ☁ Schauer ☁ Gewitter
 ☁ Nebel ☁ Dunst
 ☁ Hagel ☁ Schneetreiben
 je nach Intensität mehrere Symbole bei * * *
5. Wetterverlauf von 01-07 h
 ☁ ☁ ☁ ☁ ☁ ☁ ☁

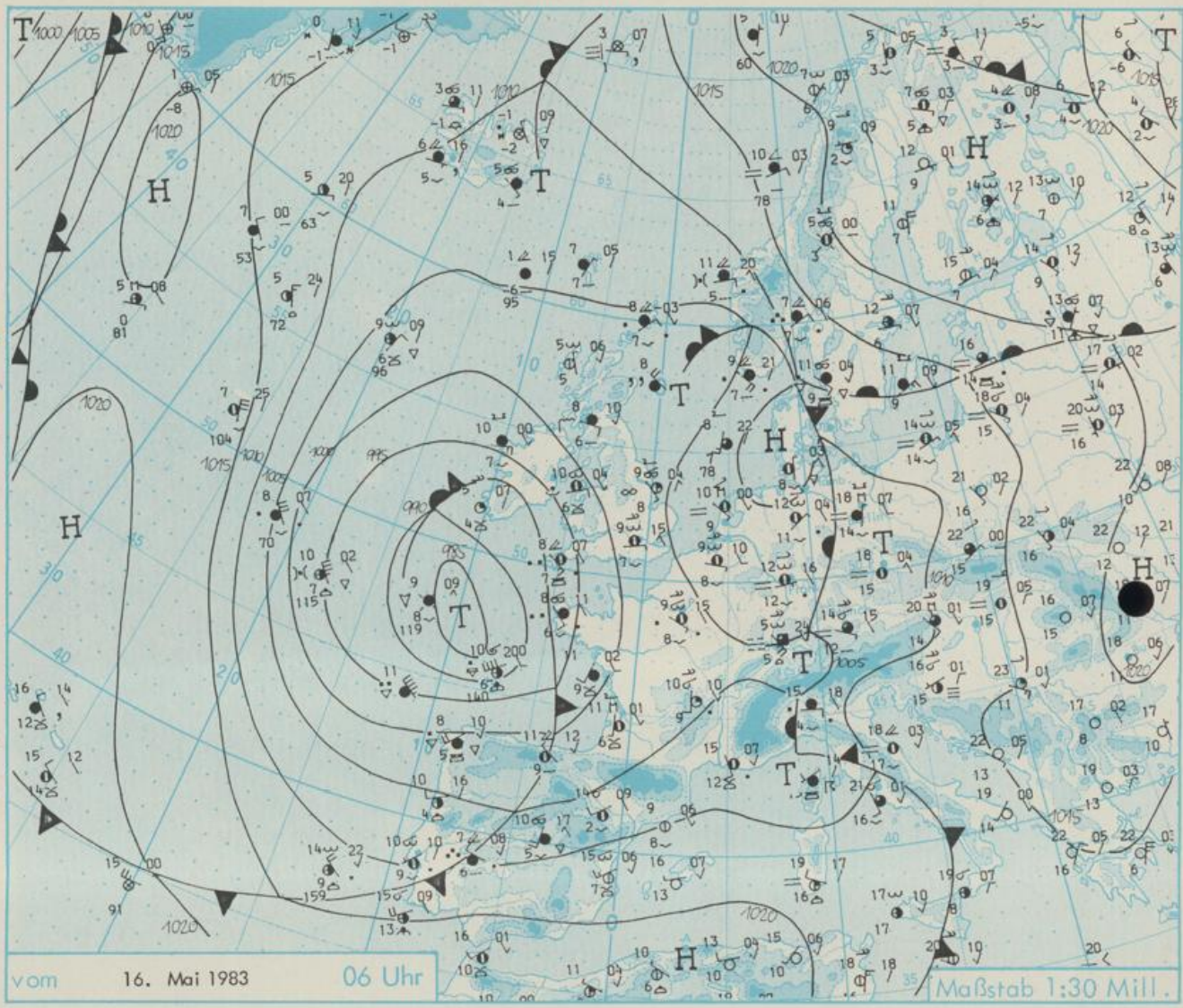
6. Lufttemperatur in ganzen Grad Celsius in 2 m Höhe über Grund. Minus 2°C = -2°C
7. Taupunkttemperatur wie 6.

8. Wassertemperatur in zehntel Grad Celsius
9. Tiefe Wolken unterhalb 2500 m
 ☁ Cumulus --- Stratus

10. Mithöhe Wolken zwischen 2500 und ca 6000 m
 ☁ Alto cumulus
 ☁ Alto stratus
11. Hohe Wolken oberhalb 6000 m
 ☁ Cirrus ☁ Cirrostratus

12. Betrag und Art der 2-stündigen Luftdruckänderung
 12 = 12 zehntel Millibar, erst gestiegen, dann gleichgeblieben

- Fronten mit Erwärmung, Abkühlung
- a) am Boden
 ☁ Warmfront
 ☁ Kaltfront
 ☁ Okklusion
 - b) in der Höhe
 ☁ Konvergenzlinie
 ☁ Linien gleichen Luftdruckes = Isobaren



Wetterlage und Entwicklung

Das Tief südlich von Irland füllt sich allmählich auf, verändert aber dabei seine Lage kaum. An seiner Südostseite überqueren in rascher Folge Störungsaufläuffer Deutschland ostwärts und gestalten das Wetter wechselhaft.

Vorhersagen gültig vom Dienstag, den 17.05.1983 früh, bis Mittwoch, den 18.05.1983 früh, für:

Hessen, Rheinland-Pfalz und Saarland

Wolkig mit Aufheuerungen, gelegentlich Schauer, zum Teil kurze Gewitter. Tageshöchsttemperaturen um 22 Grad C. Nächtlliche Tiefstwerte bei 10 Grad Celsius. Meist schwachwindig.

Baden-Württemberg

In Baden zunächst aufgelockerte Bewölkung, im Laufe des Vormittags Bewölkungszunahme und ab Mittag aufkommende Schauer oder Gewitter. Tageshöchstwerte in den Niederungen 17 bis 22, im Bergland in 800 bis 1000 m bei 15 Grad C. Tiefstwerte nachts um 10 Grad Celsius. Schwacher bis mäßiger Wind aus südlichen Richtungen.

In Württemberg zunächst aufgelockert bis leicht bewölkt. Im Verlauf des Tages von Westen her stärker bewölkt und gelegentlich, zum Teil gewittriger Niederschlag. Am Alpenrand und im Südosten durch Föhnneinfluß weiterhin freundlich und trocken. Höchstwerte um 19, im höheren Bergland bis 15 Grad C, in den Föhngebieten bis 23 Grad C. Nachttemperaturen bei 10 Grad C. Schwacher bis mäßiger, mitunter auffrischerender südlicher Wind.

Nordbayern

Heiter bis wolkig, in Unterfranken veränderlich bewölkt und gelegentlich Schauer oder Gewitter, in den übrigen Gebieten später Wolkenverdichtung und ebenfalls Schauer- und Gewitterneigung. Tageshöchstwerte 21 bis 26, in den Mittelgebirgen um 18 Grad C. Tiefstwerte in der Nacht 13 bis 10 Grad C. Vorherrschend schwacher, in Gewitternähe böig auffrischerender Wind aus südlichen Richtungen.

Südbayern

Veränderliche Bewölkung, vielfach sonnig, am Dienstag von Westen Eintrübung. Bisweilen etwas Regen oder örtliche Gewitterschauer. Tageshöchstwerte um 23 Grad C, Tiefstwerte nachts um 12 Grad C. Schwacher, auflebender Wind, meist aus Südost.

Weitere Aussichten: Weiterhin unbeständig.

STATION	HOEHE N N	WETTER	WIND IN KM/H	T E M P E R A T U R (GRAD CELSIUS)						SONNEN- SCHEIN VORTAG IN STD.	NIEDER- SCHLAG 24 STG. IN MM	SCHNEE- HOEHE IN CM
				IN 2 MTR.	TAU- PUNKT	MAXIM. VORTAG	MITTEL VORTAG	TIEFSTWERT DER 2 MTR.	NACHT BODEN			
BERLIN	50	BEDECKT	N 9	18	14	21	17.7	15	12	1.5	0.8	
SCHLESWIG	43	BEDECKT	N 6	10	8	18	13.5	10	10	3.2	0.2	
HELGOLAND	4	WOLKIG	SE 7	10	9	13	12.1	9	7	1.8	0.0	
EMDEN	5	WOLKIG	ESE 2	10	8	19	13.6	9	7	2.4	4	
HAMBURG	16	BEDECKT	NNE 11	11	8	20	16.8	11	10	4.7	1	
BREMEN	3	BEDECKT	NE 11	12	6	20	15.9	11	10	3.9		
LUECHOW	17	BEDECKT	N 6	12	12	20	16.1	12	11	2.5	5	
OSNABRUECK	95	REGEN	E 11	12	7	20	15.4	11	9	3.7	0.0	
HANNOVER	56	BEDECKT	NE 11	12	11	23	16.8	12	11	3.6	4	
ESSEN	154	REGEN	ENE 13	12	10	18	14.2	11	9	1.1	0.0	
AACHEN	202	REGEN	E 2	11	10	18	13.8	10	7	5.0	0.5	
KOELN-BONN	91	REGEN	E 11	12	12	21	14.9	10	9	2.3	0.3	
KAHLER ASTEN	839	IN WOLKEN	ENE 20	8	8	15	10.5	8	7	2.4	4	
KASSEL	231	BEDECKT	N 7	13	12	19	15.2	12	12	3.2	8	
GIESSEN	186	BEDECKT	N 6	12	11	18	14.3	11	11	1.1	7	
BAD HERSFELD	212	BEDECKT	ENE 6	13	12	19	15.2	11	11	0.9	4	
WASSERKUPPE	921	BEDECKT	ENE 33	11	8	14	11.0	8	8	1.5	2	
KL.FELDBERG/TS.	805	BEDECKT	E 20	9	8	12	9.9	8	7	0.4	9	
FRANKFURT/FLGH.	111	BEDECKT	E 4	12	12	18	13.7	12	10	0.9	10	
OFFENBACH/MAIN	98	NEBEL	NE 6	12	11	18	13.7	11	X	1.4	9	
DARMSTADT	108	BEDECKT	NNE 2	12	11	18	14.0	12	10	0.5	11	
NUERBURG	627	REGEN	S 11	9	9	16	12.0	9	6	3.9	0.3	
KOBLENZ	96	BEDECKT	W 4	13	12	21	16.5	13	X	2.1	3	
BAD MARIENBERG	547	BEDECKT	ENE 7	10	9	16	11.9	9	9	1.4	6	
TRIER PETRISBG.	265	REGEN	ENE 9	11	10	19	14.0	11	10	2.0	2	
DEUSELBACH	480	REGEN	N 4	10	9	17	12.8	10	9	4.6	0.4	
WEINBIET	553	BEDECKT	NE 19	9	8	14	11.1	9	9	0.1	15	
THOLEY	396	REGEN	N 7	10	9	17	12.4	10	9	0.8	2	
SAARBRUECKEN	322	SPRUEHREGEN	NNE 4	10	10	17	12.5	10	10	0.4	6	
OEHRINGEN	276	NEBEL	STILL	11	11	21	14.6	11	8	2.7	2	
STUTTGART	286	BEDECKT	NNE 4	12	11	21	15.4	11	X	3.4	2	
STUTTGART-ECHT.	396	NEBEL	STILL	11	10	20	14.2	10	9	X	5	
STOETTEN	734	BEDECKT	ESE 19	9	8	19	12.5	8	7	2.3	0.5	
FREUDENSTADT	797	BEDECKT	NE 2	8	7	17	10.9	8	7	1.2	6	
KLIPPENECK	973	WOLKIG	E 43	8	8	18	10.6	7	6	3.8	4	
ULM	522	BEDECKT	S 2	11	9	22	14.9	11	9	2.7	1	
MANNHEIM	96	BEDECKT	N 4	12	11	17	13.8	12	10		11	
KARLSRUHE	112	BEDECKT	NE 7	12	12	17	14.0	12	12		7	
FREIBURG	269	BEDECKT	N 2	11	11	18	14.0	11	10	0.7	8	
FELDBERG/SCHW.	1486	IN WOLKEN	SE 46	5	5	10	5.9	4	3	0.8	7	RESTE
KONSTANZ	443	WOLKIG	NNE 7	12	10	23	16.3	11	9	3.9	2	
WUERZBURG	268	BEDECKT	NNE 2	12	11	21	15.8	11	9	1.9	0.6	
BAD KISSINGEN	262	BEDECKT	N 2	12	10	21	15.4	11	10	3.4	0.7	
BAMBERG	239	REGEN	WSW 6	13	12	23	15.9	12	10	2.4	5	
COBURG	337	BEDECKT	NE 7	14	12	21	15.1	11	8	3.3	0.4	
HOF	567	BEDECKT	NNE 13	12	11	20	15.2	11	9	2.0		
NUERNBERG/FLGH.	319	REGEN	UML 6	12	10	21	16.5	11	9	1.1	1	
WEIDEN	438	WOLKIG	NNE 7	14	12	22	18.0	10	8	0.5	0.2	
WEISSENBURG/BAY	422	BEDECKT	E 4	11	10	21	15.0	10	8	0.7	2	
REGENSBURG	366	BEDECKT	NNE 6	13	12	23	17.3	12	11	1.4		
AUGSBURG	461	BEDECKT	STILL	12	11	22	15.3	9	9	0.9	2	
MUELNEN-RIEM	530	WOLKIG	ESE 7	14	12	23	18.5	13	7	4.3		
MUEHLDOEF	401	WOLKIG	STILL	12	11	23	18.6	11	9	4.3		
PASSAU	409	BEDECKT	ENE 4	15	11	26	19.0	14	12	7.3		
GR.ARBER	1445	BEDECKT	SSE 31	13	4	18	14.0	12	X	6.1		RESTE
KEMPTEN	705	WOLKIG	E 2	12	10	20	13.2	10	8	0.2	0.4	
OBERSTDORF	810	WOLKIG	E 2	11	9	22	13.3	9	7	1.6	0.1	
GARMISCH-PARTK.	719	HEITER	W 2	10	9	21	14.9	8	4	3.0	0.0	
ZUGSPITZE	2960	HEITER	SE 80	-1	-1	1	-0.6	-2	X	2.5	0.3	440
HOHENPEISSENBG.	977	HEITER	SE 17	13	7	17	15.2	8	8	0.9	0.8	
WENDELSTEIN	1832	HEITER	SSE 19	10	0	15	11.4	9	5	4.0		8

AUSKUNFT UND BERATUNGEN ERTEILEN:

LAND HESSEN
WETTERAMT FRANKFURT
FRANKFURTER STR. 135
6050 OFFENBACH/MAIN
TEL. (0611)8092 634/549

LAND BADEN-WUERTTEMBERG (OST)
WETTERAMT STUTTGART
ALEXANDERSTR. 112
7000 STUTTGART 1
TEL. (0711) 247351

LAND BAYERN (NORD)
WETTERAMT NUERNBERG
FLUGHAFENSTR. 100
8500 NUERNBERG
TEL. (0911) 525001

LAND RHEINLAND-PFALZ/SAARLAND
WETTERAMT TRIER
PETRISBERG
5500 TRIER
TEL. (0651) 45045

LAND BADEN-WUERTTEMBERG (WEST)
WETTERAMT FREIBURG
STEFAN-MEIER-STR. 4
7800 FREIBURG 1
TEL. (0761) 273057

LAND BAYERN (SUED)
WETTERAMT MUENCHEN
BAVARIARING 10/III
8000 MUENCHEN 2
TEL. (089) 530084-88

FERNSPRECHANSAGEDIENST:

WAEHLE IM ORTSNETZ
REISEWETTER/WINTERSPORT- ... RUF-NR. 11600 ODER 011600
ALLGEMEINER WETTERBERICHT... RUF-NR. 1164 ODER 01164
STRASSENZUSTANDSBERICHT RUF-NR. 1169 ODER 01169

ABWEICHENDE RUFNUMMERN BITTE DEM AMTLICHEN FERNSPRECHBUCH ENTNEHMEN.

STATION	BAROM. HOEHE	LUFTDR. IN MBAR BEZOGEN AUF N N	ERDBODEN-ZUSTAND	ERDBODEN-TEMPERATUREN IN GRAD CEL. 06 UHR VORTAGS				EXTREMWERTE DER LUFTTEMPERATUR IN GRAD CELSIUS IN DER DEKADE VOM: 11. 5. - 20. 5.				
				10 CM TIEFE	20 CM TIEFE	50 CM TIEFE	100CM TIEFE	BEOBSACHT.-ZEITRAUM	ABSOL. MAXIM.	DATUM	ABSOL. MINIM.	DATUM
SCHLESWIG	48	1010.6	FEUCHT	11.0	11.0	10.7	10.7	1947-1982	27.4	19.05.1953	-0.5	11.05.1978
HAMBURG	16	1010.5	FEUCHT	12.7	12.7	12.8	9.9	1931-1982	30.4	13.05.1945	-4.8	11.05.1938
BREMEN	5	1009.8	TROCKEN	12.6	12.3	12.2	9.4	1890-1982	30.5	12.05.1907	-2.5	11.05.1938
BERLIN	49	1007.7	FEUCHT	13.8	14.0	13.7	11.7	1909-1982	32.0	18.05.1971	-2.0	12.05.1978
HANNOVER	54	1009.2	FEUCHT	13.4	13.4	13.1	X	1936-1982	30.3	14.05.1943	-2.2	11.05.1978
MUENSTER	71	1007.5	FEUCHT	11.8	12.1	11.6	10.8	1891-1982	31.1	12.05.1907	-1.5	11.05.1938
KASSEL	233	1007.8	FEUCHT	11.7	11.6	11.2	10.2	1951-1982	30.0	14.05.1969	-0.8	11.05.1953
AACHEN	205	1006.7	FEUCHT	11.5	11.5	11.8	10.7	1891-1982	32.1	13.05.1969	-1.0	12.05.1941
HOF	568	1007.3	TROCKEN	11.7	12.2	11.2	9.3	1947-1982	28.5	18.05.1971	-5.1	12.05.1955
BAD KISSINGEN	266	1006.3	FEUCHT	12.5	12.9	12.6	10.9	1946-1982	31.4	19.05.1953	-1.7	11.05.1949
KL.FELDBERG/TS.	802	-	FEUCHT	8.1	7.9	7.8	6.7	1936-1982	25.0	19.05.1953	-2.9	16.05.1941
TRIER	273	1006.3	FEUCHT	11.8	12.0	11.6	10.7	1948-1982	30.2	14.05.1969	-0.8	11.05.1953
NUERNBERG	312	1005.8	FEUCHT	14.5	15.1	14.5	12.2	1936-1982	31.5	14.05.1969	-2.8	13.05.1941
KARLSRUHE	145	1005.3	FEUCHT	13.6	14.0	14.2	12.9	1876-1982	33.0	19.05.1953	-2.5	11.05.1949
STUTTGART-ECHT.	419	1005.6	FEUCHT	13.4	13.3	12.4	11.1	1900-1982	31.1	13.05.1945	-2.7	11.05.1949
PASSAU	408	1005.8	FEUCHT	14.8	15.6	13.7	10.9	1948-1982	30.3	14.05.1969	-2.2	11.05.1949
MUENCHEN-RIEM	529	1005.0	TROCKEN	13.1	13.6	12.5	9.5	1940-1982	29.8	20.05.1979	-2.0	13.05.1941
FREIBURG	300	1004.4	FEUCHT	13.3	13.3	12.9	12.1	1949-1982	32.6	13.05.1969	-0.8	11.05.1953
HOHENPEISSENBG.	986	-	FEUCHT	11.9	11.9	9.8	8.2	1879-1982	28.3	11.05.1958	-6.6	20.05.1906

A U S L A N D

STATION	WETTER	WIND IN KM/H	TEMPER. MAX VOR TAG	STATION	WETTER	WIND IN KM/H	TEMPER. MAX VOR TAG	STATION	WETTER	WIND IN KM/H	TEMPER. MAX VOR TAG
REYKJAVIK	REGEN	E 9	6 8	BARCELONA	HEITER	STILL	9 19	PRAG	BEDECKT	STILL	18 22
OSLO	REGEN	ENE 15	7 15	MADRID	BEDECKT	S 37	10 17	WARSAU	WOLKENLOS	SSE 7	21 26
STOCKHOLM	WOLKIG	E 13	12 18	MALLORCA	WOLKENLOS	W 13	16 23	MOSKAU	HEITER	E 6	15 26
HELSINKI	HEITER	E 9	15 17	LISSABON	BEDECKT	SW 4	10 17	BELGRAD	HEITER	ESE 26	23 31
KOPENHAGEN	BEDECKT	NE 7	10 16	LAS PALMAS	BEDECKT	NNE 31	17 23	BUKAREST	WOLKENLOS	STILL	18 32
AMSTERDAM	WOLKIG	ESE 9	10 17	ZUERICH	WOLKIG	NNW 6	11 21	ATHEN	WOLKENLOS	NNE 44	22 28
LONDON	BEDECKT	E 11	9 15	INNSBRUCK	HEITER	E 26	20 24	BOZEN	REGEN	STILL	13 22
PARIS	REGEN	ESE 11	9 16	WIEN	WOLKIG	SE 20	20 29	ROM	WOLKIG	SSE 19	21 27

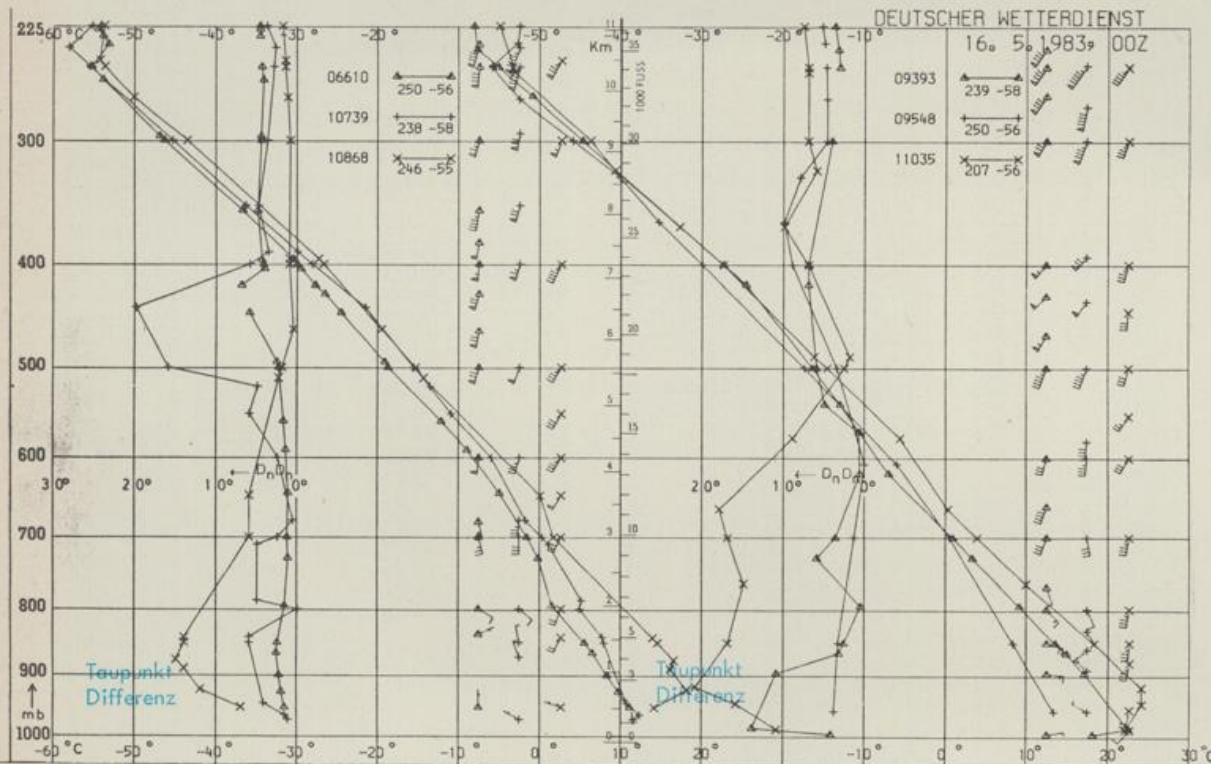
A S T R O N O M I S C H E D A T E N F U E R D E N 17.MAI

1983

STATION	SONNE		MOND		STATION	SONNE		MOND	
	AUFGANG UHR	UNTERGANG UHR	AUFGANG UHR	UNTERGANG UHR		AUFGANG UHR	UNTERGANG UHR	AUFGANG UHR	UNTERGANG UHR
FRANKFURT	03.37	19.07	07.35	-	NUERNBERG	03.29	18.55	07.28	-
FREIBURG	03.48	19.02	07.49	-	STUTTGART	03.39	19.00	07.39	-
MUENCHEN	03.32	18.47	07.34	23.55	TRIER	03.46	19.13	07.40	-

M O N D P H A S E 2 T A G E V O R E R S T E M V I E R T E L

M E S S U N G E N I N D E R F R E I E N A T M O S P H A E R E A M 16.MAI 1983 00 UHR



KENN- STATION ZIFFER

- 06610 PAYERNE
- 10739 STUTTGART
- 10868 MUENCHEN - OB.SCHLEISSHEIM
- 09393 LINDENBERG
- 09548 MEININGEN
- 11035 WIEN

BE MER KUN GEN :