

Wetterkarte

des Deutschen Wetterdienstes

D 7311 A

Amtsblatt der Wetterämter Frankfurt am Main, Freiburg i. Br., München, Nürnberg, Stuttgart u. Trier

Erscheint täglich

Nur Postbezug

Preis monatl. DM 10,-

zuzüglich Porto

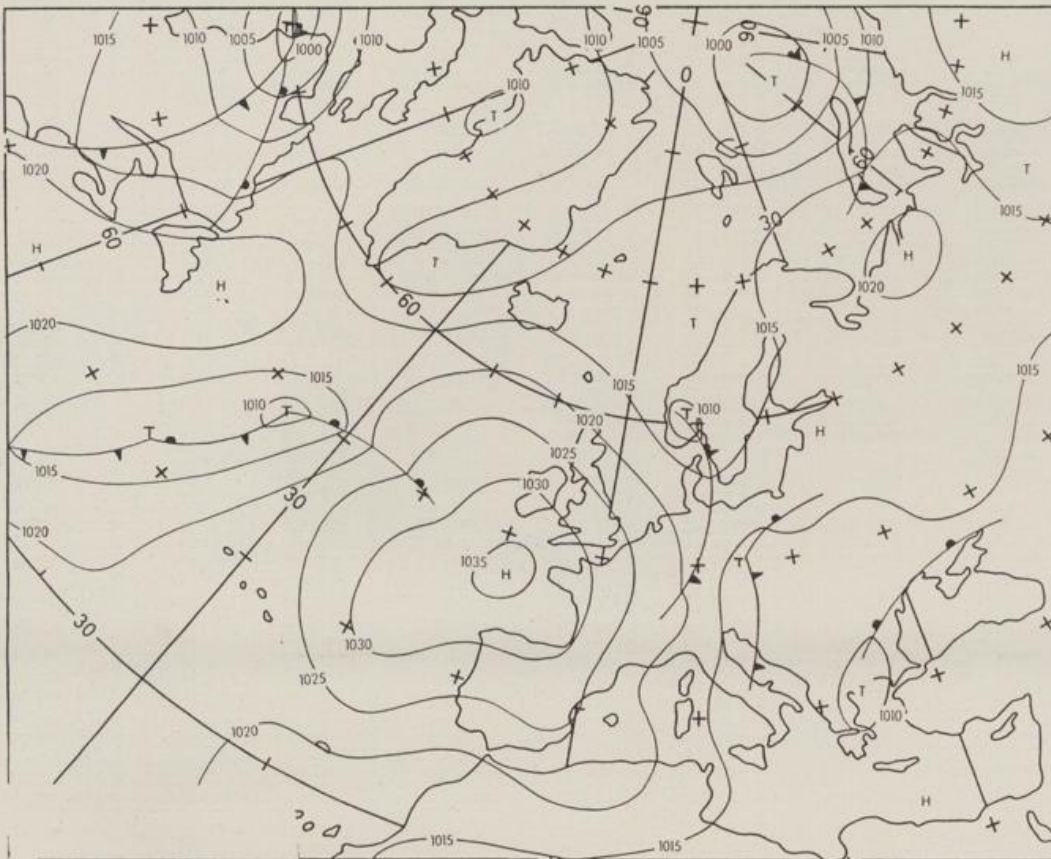
Druck und Verlag : Deutscher Wetterdienst - Wetteramt Frankfurt
Frankfurter Str. 135, 6050 Offenbach a.M., Tel. (0611) 8 06 22 81

Bei unregelmäßiger Lieferung sind
Beschwerden schriftlich an das Wetteramt Frankfurt zu richten

Jahrgang 1983

Dienstag, den 14. Juni 1983

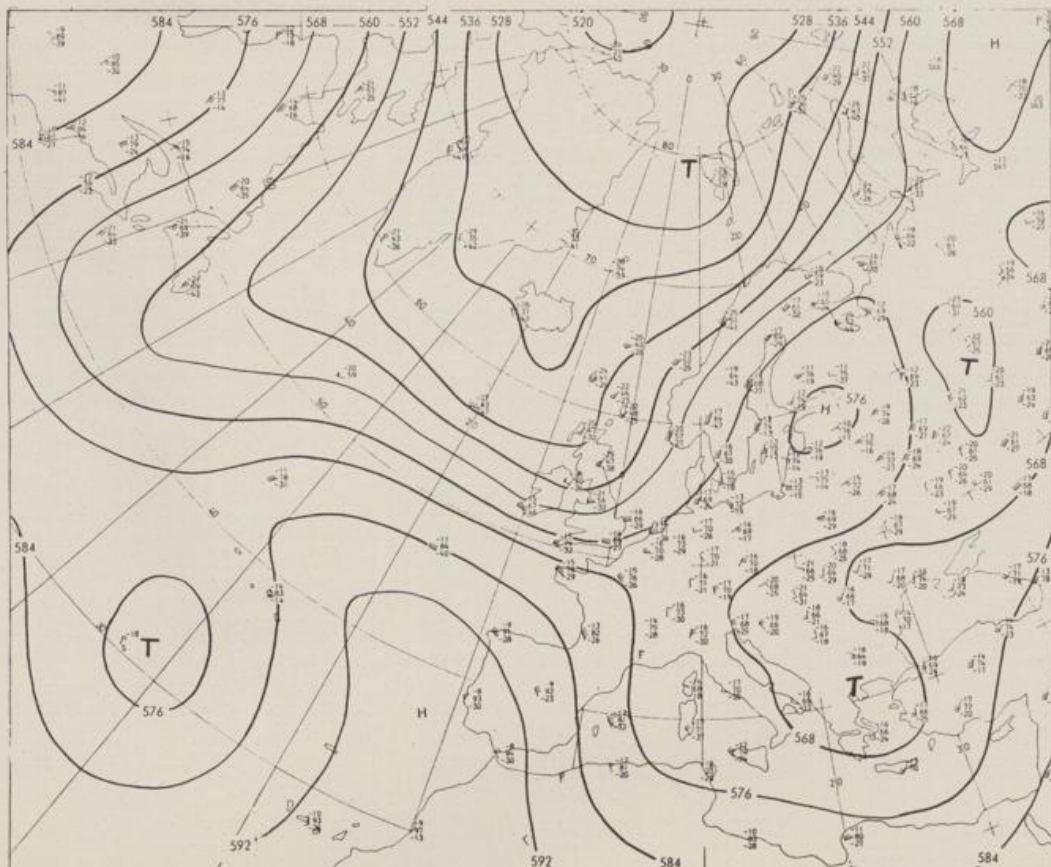
Nummer 165



Bodenwetterkarte
Vorhersage
für den

15.06. 00 Uhr

Alle Zeitangaben
in GMT
(Greenwich Mean
Time)
- Weltzeit -



Höhenwetterkarte
(Absolute Topographie 500 mb
entsprechend ca. 5500 m Höhe)
vom

14.06. 00 Uhr

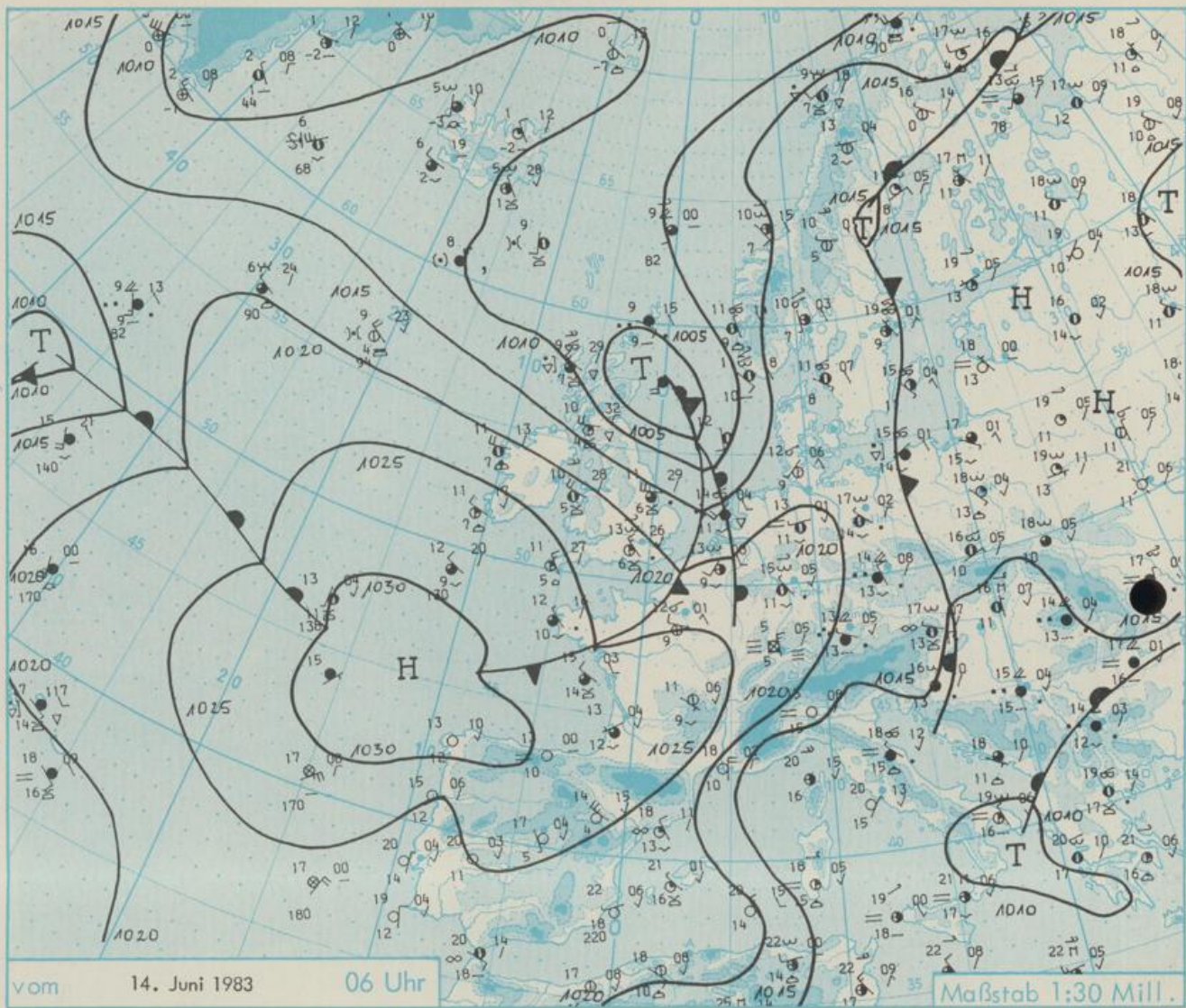
Maßstab 1 : 60 Mill.

Wetterkarte des Deutschen Wetterdienstes

Erläuterungen

Schemo einer Stations-
eintragung mit Beispielen

1. Gesamtbewölkung
in Achteln $\frac{\text{Bewölkung}}{8} = 4/8$
 2. Windrichtung
in 360 Grad Einteilung
Wind aus Ost (E)
gleich 90° mit 15 Knoten
 3. Windgeschwindigkeit
in Knoten (1 Kn = 1,852 km/h)
ganze Feder = 10 Knoten usw.
West, 5 Knoten
 4. Gegenwärtiges Wetter
Niedeln = Regen = Schnee
Schauer = Gewitter
Nebel = Dunst
Hagel = Schneestreiben
je nach Intensität mehrere
Symbole bei + - * +
 5. Wetterverlauf von 01-07 h
+ = 1, * = 2, - = 3, - = 4, - = 5, - = 6, - = 7, - = 8
 6. Lufttemperatur in ganzen
Grad Celsius in 2 m Höhe
über Grund. Minus 2°C = -2°C
 7. Taupunkttemperatur
wie 6.
 8. Wassertemperatur
in zehntel Grad Celsius
 9. Tiefe Wolken
unterhalb 2500 m
Cumulus --- Stratus
 10. Mittelhöhe Wolken
zwischen 2500 und ca. 6000 m
Altostratus
Altostratus
 11. Hohe Wolken
oberhalb 6000 m
Cirrus 2-3 Cirrostratus
 12. Betrag und Art der 3-stün-
digen Luftdruckänderung
13 = 12 zehntel Millibar,
erst gestiegen, dann
gleichgeblieben
- Fronten mit Erwärmung, Ab-
kühlung a) am Boden
Wärmefront
Kaltfront
Okklusion
b) in der Höhe
Konvergenzlinie
Linien gleichen
Luftdruckes =
Isobaren



Wetterlage und Entwicklung

An der Ostflanke eines sich verstärkenden Hochs mit Schwerpunkt über der Biskaya gelangt kühle Nordseeluft nach Mitteleuropa. Das Frontensystem des Tiefs über der Nordsee zieht über Deutschland nach Südosten und schwächt sich dabei ab.

Vorhersagen gültig vom Mittwoch, den 15.06.1983 früh, bis Donnerstag, den 16.06.1983 früh, für:

Hessen, Rheinland-Pfalz und Saarland

Teils starke, teils aufgelockerte Bewölkung, kaum Niederschlag. Tageshöchsttemperaturen 16 bis 19 Grad C, nachts Abkühlung auf Werte zwischen 9 und 6 Grad Celsius. Meist schwacher Wind aus nördlichen Richtungen.

Baden-Württemberg

In Baden meist stärkere, nur teilweise aufgelockerte Bewölkung und gelegentliche Niederschläge. Tageshöchstwerte in den Niederungen 17 bis 20, im Bergland in 800 bis 1000 m um 13 Grad C. Nachttemperaturen um 10 Grad C. Schwacher bis mäßiger West- bis Nordwestwind.

In Württemberg wechselnde, zeitweise starke Bewölkung und einzelne Schauer. Im Nordstau der Berge auch länger andauernder Niederschlag. Höchstwerte 15 bis 19, im höheren Bergland um 13 Grad C. Tiefstwerte nachts 12 bis 8 Grad C. Schwacher bis mäßiger Nordwestwind.

Nordbayern

Wechselnd bis stark bewölkt, zeitweise teils schauerartiger Regen. Höchsttemperaturen 14 bis 18 Grad C. Tiefstwerte nachts bei 8 Grad C. Schwacher, gelegentlich mäßiger Westwind.

Südbayern

Vorherrschend stark bewölkt und zeitweise Regen. Höchstwerte 14 bis 18, in den Alpen in 2000 m wenig über null Grad C. Tiefstwerte in der Nacht 12 bis 9 Grad C. Mitunter mäßig auffrischender, auf den Bergen starker Wind aus Nordwest.

Weitere Aussichten: Freundlich, aber verhältnismäßig kühl.

STATION	HOEHE N N	WETTER	WIND IN KM/H	T E M P E R A T U R (GRAD CELSIUS)						SONNEN- SCHEIN VORTAG IN STD.	NIEDER- SCHLAG 24 STG. IN MM	SCHNEE- HOEHE IN CM
				IN 2 MTR.	TAU- PUNKT	MAXIM. VORTAG	MITTEL VORTAG	TIEFSTWERT DER 2 MTR.	NACHT BODEN			
BERLIN	50	BEDECKT	NW 7	17	14	24	19.4	15	13	0.8	0.1	
SCHLESWIG	43	HEITER	SW 11	12	9	20	14.8	9	7	3.3	0.0	
HELGOLAND	4	BEDECKT	S 37	14	9	16	14.2	13	10	13.1		
EMDEN	5	WOLKIG	SSW 22	13	8	20	15.6	13	11	11.0	0.0	
HAMBURG	16	BEDECKT	STILL	13	11	20	16.2	9	5	3.7		
BREMEN	3	HEITER	S 4	11	9	20	14.6	6	3	4.0		
LUECHOW	17	BEDECKT	W 6	14	13	23	17.2	11	11	2.7	0.0	
OSNABRUECK	95	HEITER	SSW 9	13	10	19	15.4	10	6	3.7		
HANNOVER	56	BEDECKT	W 6	13	11	22	15.3	9	7	6.7	0.4	
ESSEN	154	BEDECKT	SSE 7	12	9	19	15.5	11	7	0.3		
AACHEN	202	WOLKIG	SSW 6	13	7	18	14.2	11	8		4	
KOELN-BONN	91	BEDECKT	SE 9	12	10	19	17.2	7	5	0.1		
KAHLER ASTEN	839	HEITER	W 17	10	6	17	12.1	8	7	4.3		
KASSEL	231	BEDECKT	STILL	13	12	22	17.9	13	10	8.8		
GIESSEN	186	BEDECKT	W 9	15	11	24	17.8	15	13	6.3		
BAD HERSFELD	212	BEDECKT	NW 4	15	12	22	18.2	14	12	1.6	0.0	
WASSERKUPPE	921	IN WOLKEN	NNE 17	9	9	16	13.0	9	9	5.6		
KL.FELDBERG/TS.	805	IN WOLKEN	N 19	10	10	17	13.2	9	10	3.8	6	
FRANKFURT/FLGH.	111	BEDECKT	NW 9	15	11	25	18.2	15	9	5.7	5	
OFFENBACH/MAIN	98	BEDECKT	NNW 2	16	12	25	18.5	15	X	7.3	2	
DARMSTADT	108	BEDECKT	WNW 4	15	12	24	18.4	15	14	4.5	1	
NUERBURG	627	BEDECKT	WSW 13	11	6	13	12.0	9	4		0.0	
KOBLENZ	96	HEITER	WSW 6	14	9	19	17.0	13	X			
BAD MARIENBERG	547	HEITER	WNW 6	11	10	18	13.8	10	9	0.7	13	
TRIER PETRISBG.	265	NEBEL	S 4	10	10	16	13.6	9	9		4	
DEUSELBACH	480	entfällt wegen Totalausfall aller FS und Tel. Leitungen, wird wenn möglich nachgeliefert !										
WEINBIET	553	BEDECKT	WNW 20	12	10	19	14.3	12	10	2.2	0.0	
THOLEY	396	WOLKENLOS	WSW 4	10	9	17	13.7	10	7	1.0	0.0	
SAARBRUECKEN	322	HEITER	STILL	12	10	17	14.6	10	5	0.3	0.0	
OEHRINGEN	276	REGEN	W 9	14	13	22	17.2	14	13	2.4	9	
STUTTGART	286	SPRUEHREGEN	WNW 11	14	11	21	17.9	14	X	3.7	4	
STUTTGART-ECHT.	396	BEDECKT	NW 17	14	11	21	17.1	14	14	X	6	
STOETTEN	734	REGEN	W 22	11	11	18	13.8	11	12	2.2	18	
FREUDENSTADT	797	BEDECKT	W 6	10	9	17	13.0	10	10	4.6	0.1	
KLIPPENECK	973	IN WOLKEN	W 7	9	9	15	12.3	9	9	1.9	5	
ULM	522	REGEN	NW 9	13	12	21	16.1	13	13	1.0	7	
MANNHEIM	96	BEDECKT	N 6	15	13	22	17.9	15	14	3.7	0.6	
KARLSRUHE	112	BEDECKT	SW 13	14	12	22	17.0	14	13	2.1	2	
FREIBURG	269	BEDECKT	SW 6	14	12	18	15.4	14	14	0.4	30	
FELDBERG/SCHW.	1486	IN WOLKEN	N 26	5	5	10	7.1	5	5		15	
KONSTANZ	443	REGEN	WSW 9	13	11	21	16.4	12	12	0.5	2	
WUERZBURG	268	BEDECKT	NW 9	15	13	23	17.6	15	14	1.8	0.0	
BAD KISSINGEN	262	BEDECKT	SSW 2	15	13	22	18.8	15	13	4.4		
BAMBERG	239	BEDECKT	W 4	15	14	20	16.6	14	14		2	
COBURG	337	BEDECKT	NW 4	15	14	18	16.8	14	12		1	
HOF	567	REGEN	N 6	12	11	19	14.5	12	12		22	
NUERNBERG/FLGH.	319	BEDECKT	W 6	14	13	20	16.7	14	13		4	
WEIDEN	438	REGEN	N 4	14	13	21	15.6	13	13		4	
WEISSENBURG/BAY	422	BEDECKT	N 2	14	13	18	15.9	14	13		8	
REGENSBURG	366	REGEN	NNW 11	14	13	22	16.1	14	14	0.1	11	
AUERURG	461	REGEN	N 11	14	13	20	17.2	13	13		22	
MUENCHEN-RIEM	530	REGEN	WNW 7	13	13	19	14.9	13	12	1.5	13	
MUEHLDOEF	401	REGEN	W 4	14	13	23	14.3	13	12	0.8	22	
PASSAU	409	REGEN	W 4	13	13	21	15.3	13	13	0.3	10	
GR.ARBER	1445	REGEN	N 20	7	7	14	9.3	7	X	1.5	15	
KEMPTEN	705	REGEN	NW 2	12	11	18	12.7	12	11		62	
OBERSTDORF	810	REGEN	N 2	11	9	17	12.3	11	10		51	
GARMISCH-PARTK.	719	REGEN	STILL	11	11	19	13.0	11	10	1.4	40	
ZUGSPITZE	2960	SCHNEEFALL	N 28	-2	-2	-2	-0.9	-2	X	1.6	46	300
HOHENPEISSENBG.	977	REGEN	NNW 17	11	11	17	12.2	10	10	2.7	32	
WENDELSTEIN	1832	REGEN	NNW 26	5	4	12	6.7	5	3	1.4	24	

A U S K U E N F T E U N D B E R A T U N G E N E R T E I L E N :

LAND HESSEN WETTERAMT FRANKFURT FRANKFURTER STR. 135 6050 OFFENBACH/MAIN TEL. (0611)8092 634/549	LAND BADEN-WUERTTEMBERG (OST) WETTERAMT STUTTGART ALEXANDERSTR. 112 7000 STUTTGART 1 TEL. (0711) 247351	LAND BAYERN (NORD) WETTERAMT NUERNBERG FLUGHAFENSTR. 100 8500 NUERNBERG TEL. (0911) 525001
LAND RHEINLAND-PFALZ/SAARLAND WETTERAMT TRIER PETRISBERG 5500 TRIER TEL. (0651) 45045	LAND BADEN-WUERTTEMBERG (WEST) WETTERAMT FREIBURG STEFAN-MEIER-STR. 4 7800 FREIBURG 1 TEL. (0761) 273057	LAND BAYERN (SUED) WETTERAMT MUENCHEN BAVARIARING 10/III 8000 MUENCHEN 2 TEL. (089) 530084-88

F E R N S P R E C H A N S A G E D I E N S T :

WAEHLE IM ORTSNETZ
REISEWETTER/WINTERSPORT- ... RUF-NR. 11600 ODER 011600
ALLGEMEINER WETTERBERICHT... RUF-NR. 1164 ODER 01164
STRASSENZUSTANDSBERICHT RUF-NR. 1169 ODER 01169

ABWEICHENDE RUFNUMMERN BITTE DEM AMTLICHEN FERNSPRECHBUCH ENTNEHMEN.

STATION	BAROM. HOEHE	LUFTDR. IN MBAR BEZOGEN AUF NN	ERDBODEN-ZUSTAND	ERDBODEN-TEMPERATUREN IN GRAD CEL. 06 UHR VORTAGS				EXTREMWERTE DER LUFTTEMPERATUR IN GRAD CELSIUS IN DER DEKADE VOM: 11. 6. - 20. 6. BEOBACHT.-ZEITRAUM				
				10 CM TIEFE	20 CM TIEFE	50 CM TIEFE	100CM TIEFE	ABSOL. MAXIM.	DATUM	ABSOL. MINIM.	DATUM	
SCHLESWIG	48	1019.0	TROCKEN	15.9	16.0	15.2	12.7	1947-1982	29.2	17.06.1968	4.0	17.06.1956
HAMBURG	16	1020.1	TROCKEN	16.3	16.5	17.2	13.3	1931-1982	33.9	11.06.1937	1.3	12.06.1942
BREMEN	5	1019.9	TROCKEN	16.3	16.8	17.7	13.1	1890-1982	33.1	11.06.1937	2.4	14.06.1939
BERLIN	49	1018.6	FEUCHT	19.4	20.2	18.0	15.3	1909-1982	34.5	11.06.1937	3.7	18.06.1955
HANNOVER	54	1020.8	TROCKEN	16.7	17.4	17.8	X	1936-1982	33.7	11.06.1937	1.7	12.06.1947
MUENSTER	71	1020.4	FEUCHT	16.0	16.6	16.6	14.8	1891-1982	33.0	16.06.1893	2.2	12.06.1947
KASSEL	233	1020.9	TROCKEN	16.8	17.7	17.1	14.0	1951-1982	32.9	20.06.1954	3.5	11.06.1955
AACHEN	205	1021.8	FEUCHT	17.3	18.3	18.3	15.0	1891-1982	32.6	13.06.1964	3.8	11.06.1902
HOF	568	1019.1	FEUCHT	16.0	16.6	15.2	12.5	1947-1982	30.1	13.06.1964	-1.6	12.06.1955
BAD KISSINGEN	266	1019.7	TROCKEN	20.4	21.2	20.5	16.5	1946-1982	33.3	20.06.1954	0.9	17.06.1949
KL.FELDBERG/TS.	802	-	FEUCHT	14.3	14.2	14.5	11.5	1936-1982	29.2	11.06.1937	1.7	14.06.1939
TRIER	273	1023.2	FEUCHT	18.6	20.1	19.9	16.2	1948-1982	32.5	13.06.1964	3.0	17.06.1949
NUERNBERG	312	1019.2	FEUCHT	19.2	20.4	19.7	16.4	1936-1982	33.6	11.06.1937	0.8	17.06.1949
KARLSRUHE	145	1021.0	FEUCHT	19.3	20.4	21.1	18.1	1876-1982	33.7	20.06.1954	2.3	17.06.1949
STUTTART-ECHT.	419	1021.1	FEUCHT	19.5	20.2	18.6	15.5	1900-1982	32.2	11.06.1937	2.7	19.06.1949
PASSAU	408	1017.9	FEUCHT	17.9	18.9	17.2	14.3	1948-1982	32.8	14.06.1980	2.6	11.06.1968
MUENCHEN-RIEM	529	1018.7	FEUCHT	15.0	16.0	15.4	12.5	1940-1982	34.5	14.06.1980	3.7	15.06.1958
FREIBURG	300	1023.0	FEUCHT	18.4	19.3	18.9	16.3	1949-1982	31.8	13.06.1964	4.2	13.06.1967
HOHENPEISSENBG.	986	-	NASS	15.9	16.3	14.2	11.8	1879-1982	31.8	14.06.1980	-0.5	14.06.1882

A U S L A N D

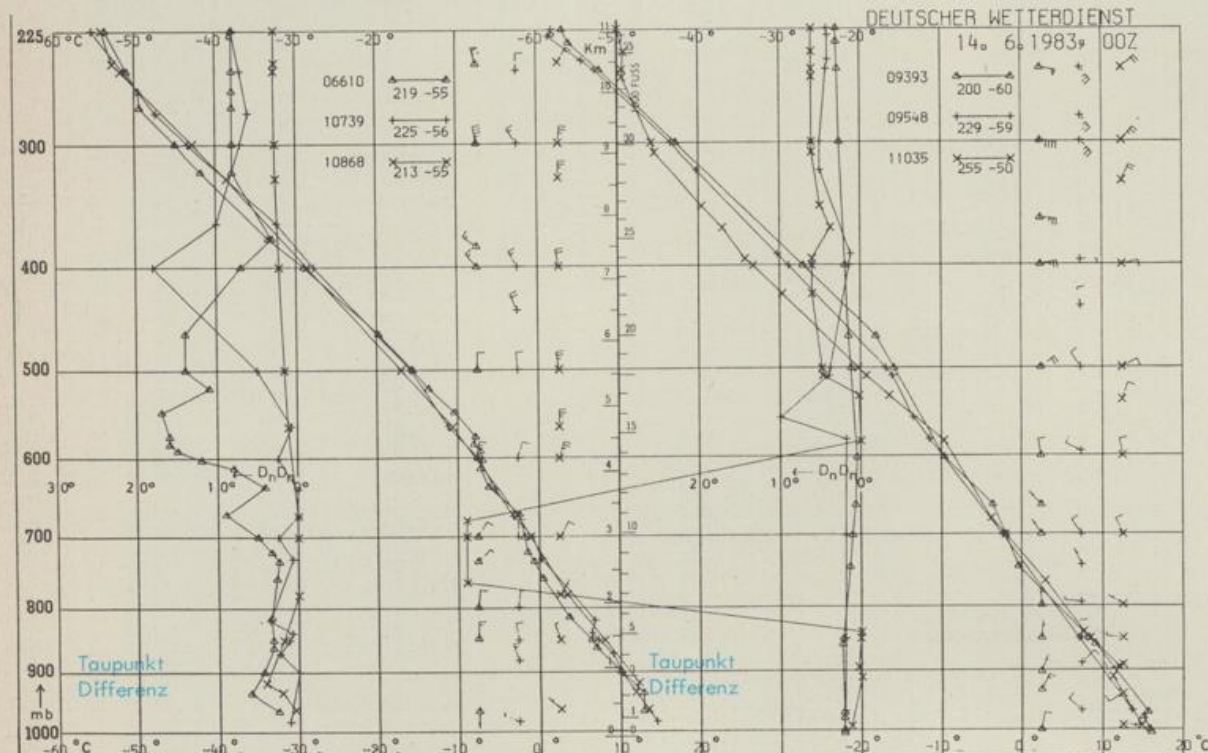
STATION	WETTER	WIND IN KM/H	TEMPER. MAX VOR TAG	STATION	WETTER	WIND IN KM/H	TEMPER. MAX VOR TAG	STATION	WETTER	WIND IN KM/H	TEMPER. MAX VOR TAG
REYKJAVIK	BEDECKT	W 15	6 9	BARCELONA	HEITER	NNW 19	18 26	PRAG	REGEN	NNW 15	14 24
OSLO	WOLKIG	S 6	10 20	MADRID	WOLKENLOS	SSE 11	17 X	WARSCHAU	HEITER	SE 7	18 24
STOCKHOLM	WOLKIG	NNW 2	19 24	MALLORCA	HEITER	NW 11	21 X	MOSKAU	BEDECKT	NW 7	18 X
HELSINKI	HEITER	W 2	19 21	LISSABON	WOLKENLOS	N 11	20 28	BELGRAD	REGEN	STILL	15 23
KOPENHAGEN	BEDECKT	NNE 15	15 22	LAS PALMAS	WOLKENLOS	NNE 15	23 X	BUKAREST	BEDECKT	STILL	17 17
AMSTERDAM	BEDECKT	SW 31	14 19	ZUERICH	BEDECKT	W 11	13 17	ATHEN	HEITER	STILL	21 X
LONDON	HEITER	NW 30	13 18	INNSBRUCK	REGEN	W 9	12 23	BOZEN	BEDECKT	STILL	14 27
PARIS	HEITER	W 15	12 21	WIEN	BEDECKT	WNW 11	17 23	ROM	WOLKENLOS	NNE 7	20 28

A S T R O N O M I S C H E D A T E N F U E R D E N 15. JUNI 1983

STATION	SONNE		MOND		STATION	SONNE		MOND	
	AUFGANG UHR	UNTERGANG UHR	AUFGANG UHR	UNTERGANG UHR		AUFGANG UHR	UNTERGANG UHR	AUFGANG UHR	UNTERGANG UHR
FRANKFURT	03.15	19.37	07.56	23.24	NUERNBERG	03.08	19.24	07.48	23.13
FREIBURG	03.28	19.30	08.07	23.22	STUTTART	03.19	19.28	07.59	23.19
MUENCHEN	03.12	19.15	07.52	23.07	TRIER	03.24	19.43	08.01	23.29

M O N D P H A S E 2 T A G E V O R E R S T E M V I E R T E L

M E S S U N G E N I N D E R F R E I E N A T M O S P H A E R E A M 14. JUNI 1983 00 UHR



KENN- STATION ZIFFER

- 06610 PAYERNE
- 10739 STUTTART
- 10868 MUENCHEN - OB. SCHLEISSHEIM
- 09393 LINDENBERG
- 09548 MEININGEN
- 11035 WIEN

BEMERKUNGEN :

Die 5 Ausl. Max. Temp. müssen aus technischen G ganz entfallen.