

Wetterkarte

des Deutschen Wetterdienstes

D 7311 A

Amtsblatt der Wetterämter Frankfurt am Main, Freiburg i. Br., München, Nürnberg, Stuttgart u. Trier

Erscheint täglich
Nur Postbezug
Preis monatl. DM 10,-
zuzüglich Porto

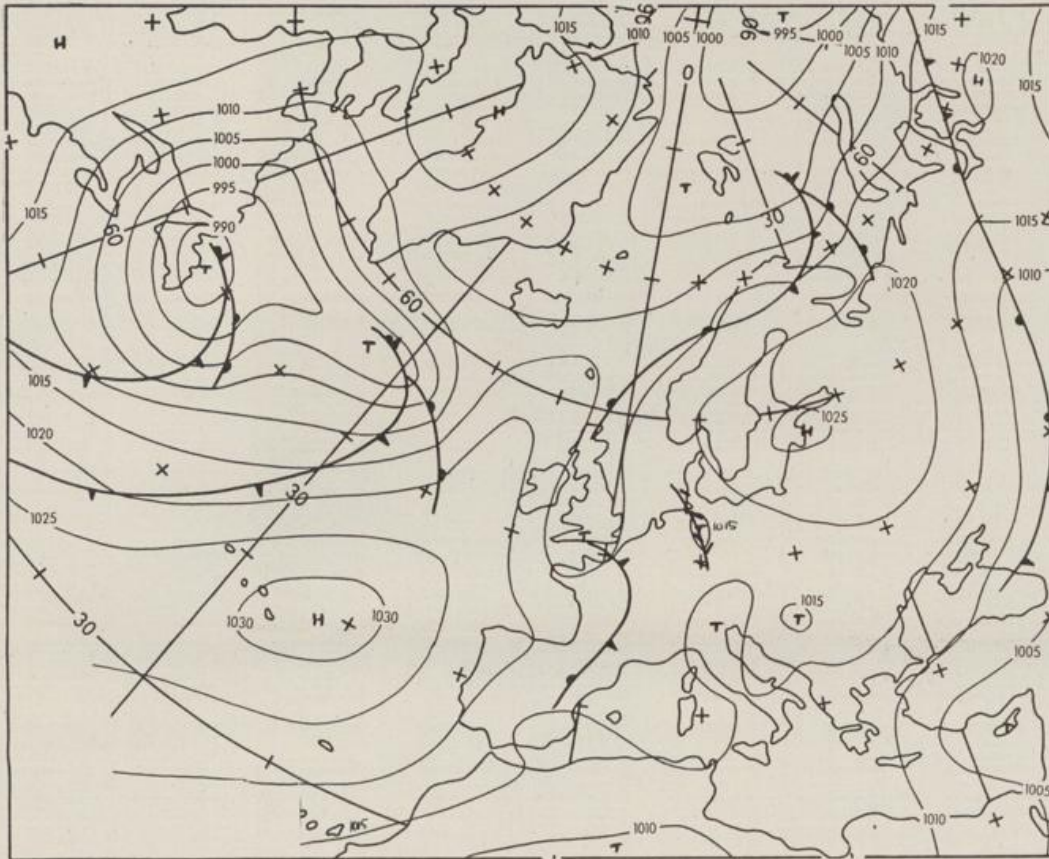
Druck und Verlag : Deutscher Wetterdienst - Wetteramt Frankfurt
Frankfurter Str. 135, 6050 Offenbach a.M., Tel. (0611) 8 06 22 81

Bei unregelmäßiger Lieferung sind
Beschwerden schriftlich an das Wetteramt Frankfurt zu richten

Jahrgang 1983

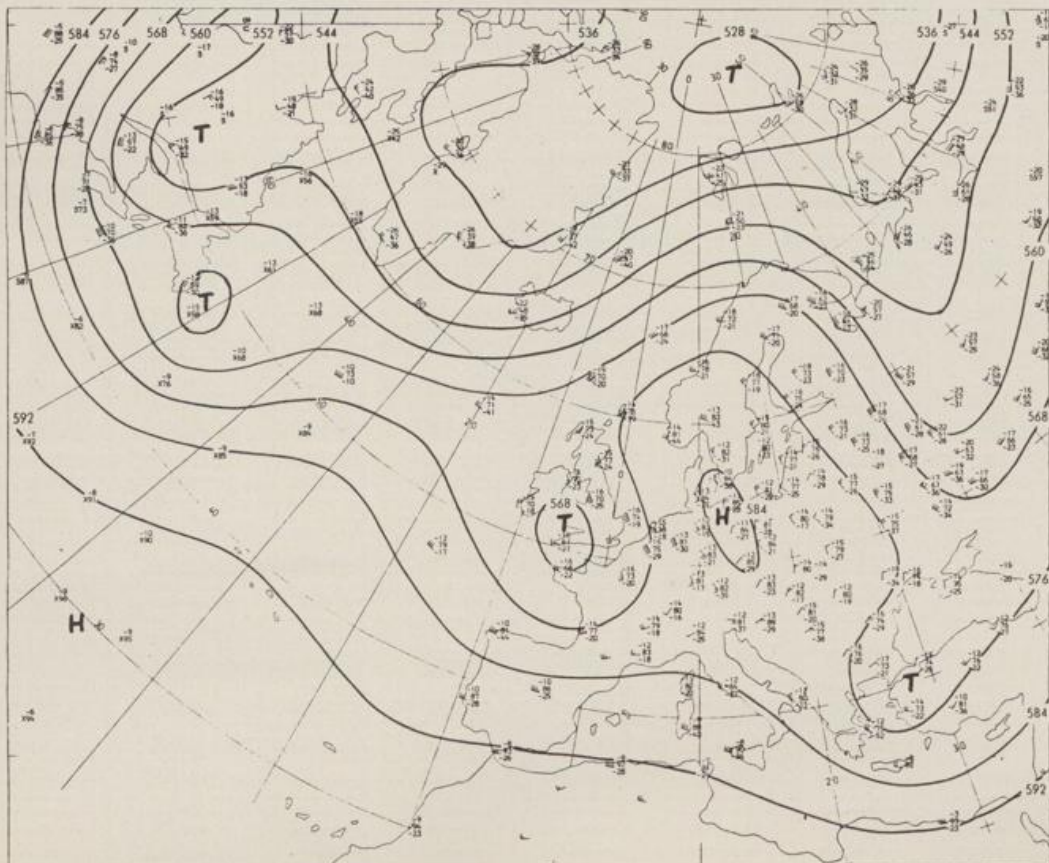
Sonntag, den 21. August 1983

Nummer 233



Bodenwetterkarte
Vorhersage
für den

22.08. 00 Uhr



Alle Zeitangaben
in GMT
(Greenwich Mean
Time)
- Weltzeit -

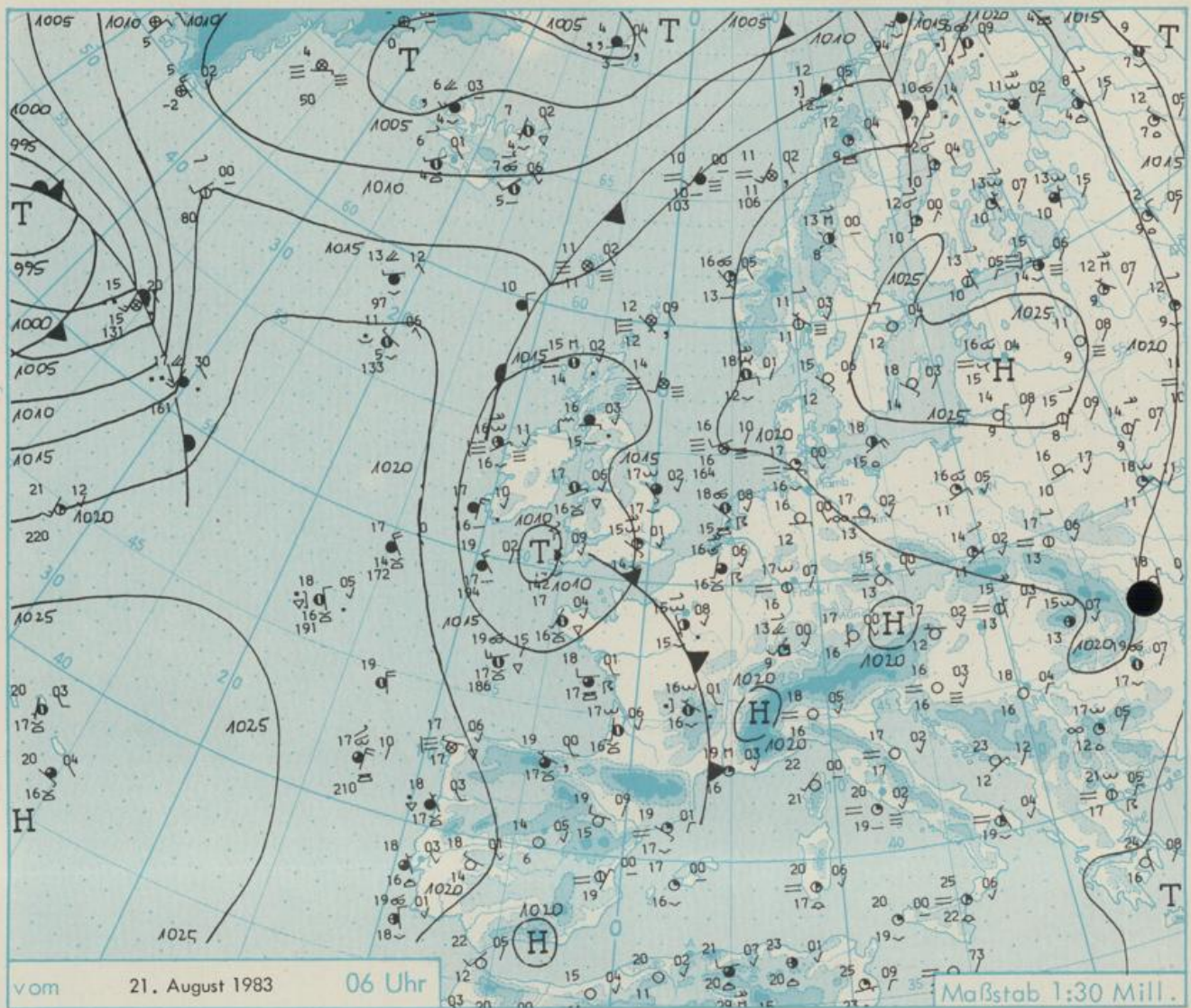
Höhenwetterkarte
(Absolute Topographie 500 mb
entsprechend ca. 5500 m Höhe)
vom

21.08. 00 Uhr

Maßstab 1 : 60 Mill.

Wetterkarte des Deutschen Wetterdienstes

- Erläuterungen**
- Schemata einer Stations-
eintragung mit Beispielen
1. Gesamtbedeckung
in Achteln $\frac{4}{8}$
 2. Windrichtung
in 360 Grad Einteilung
Wind aus Ost (E)
gleich 90° mit 15 Knoten
 3. Windgeschwindigkeit
in Knoten (1 Kn = 1,852 km/h)
halbe Feder = 5 Knoten
ganze Feder = 10 Knoten usw.
West, 5 Knoten
 4. Gegenwärtiges Wetter
Niesel * Regen * Schnee
▽ Schauer * Gewitter
≡ Nebel ∞ Dunst
▲ Hagel † Schneestreiben
je nach Intensität mehrere
Symbole bei * * *
 5. Wetterverlauf von 01-07 h
+ = + * * * ▽
 6. Lufttemperatur in ganzen
Grad Celsius in 2 m Höhe
über Grund - Minus 2°C = -2°C
 7. Taupunkttemperatur
wie 6.
 8. Wassertemperatur
in zehntel Grad Celsius
 9. Tiefe Wolken
unterhalb 2500 m
○ Cumulus --- Stratus
 10. Mittelhohe Wolken
zwischen 2500 und ca 6000 m
~ Altocumulus
≡ Altostratus
 11. Hohe Wolken
oberhalb 6000 m
— Cirrus — Cirrostratus
 12. Betrag und Art der 3-stün-
digen Luftdruckänderung
12 = 12 zehntel Millibar,
erst gestiegen, dann
gleichgeblieben
- Fronten mit Erwärmung, Ab-
kühlung a) am Boden**
b) in der Höhe



Wetterlage für Hessen, Rheinland-Pfalz und Saarland, Baden-Württemberg, Nordbayern und Südbayern

Zwischen dem Hoch mit Schwerpunkt über dem Baltikum und dem Tief über Südwestengland liegt Deutschland im Bereich geringer Luftdruck-
gegensätze. Die über Frankreich lagernde Höhenkaltluft (siehe Höhenwetterkarte) weitet sich langsam ostwärts aus. Sie begünstigt dabei
die Gewitterentwicklung über dem südwestdeutschen Raum. Am Samstag wurden bei einem derartigen Wärmegewitter im Raum Stuttgart
55 mm Regen gemessen.

STATION	HOEHE N N	WETTER	WIND IN KM/H	T E M P E R A T U R (GRAD CELSIUS)				SONNEN- SCHEIN VORTAG IN STD.		NIEDER- SCHLAG 24 STG. IN MM	SCHNEE- HOEHE IN CM
				IN 2 MTR.	TAU- PUNKT	MAXIM. VORTAG	MITTEL VORTAG	TIEFSTWERT DER NACHT 2 MTR.	BODEN		
BERLIN	50	WOLKENLOS	E 9	17	13	29	22.9	16	10	12.1	
SCHLESWIG	43	HEITER	E 11	17	16	29	22.0	16	15	9.0	
HELGOLAND	4	HEITER	E 22	19	16	24	21.5	19	17	11.1	
EMDEN	5	WOLKENLOS	NE 4	17	15	32	22.8	17	15	9.6	
HAMBURG	16	HEITER	NE 9	16	15	31	23.8	15	10	11.1	
BREMEN	3	WOLKENLOS	E 13	17	11	31	24.3	15	12	11.5	
LUECHOW	17	WOLKENLOS	NNE 6	14	13	30	21.4	12	10	11.8	
OSNABRUECK	95	WOLKIG	ESE 6	20	12	32	25.5	19	16	12.0	
HANNOVER	56	WOLKENLOS	E 7	16	12	31	23.4	13	10	10.8	
ESSEN	154	WOLKIG	E 7	18	17	30	25.0	18	18	11.6	16
AACHEN	202	HEITER	SSW 2	17	16	28	25.4	17	15	9.7	3
KOELN-BONN	91	HEITER	E 6	17	16	32	25.0	16	14	11.7	0.7
KAHLER ASTEN	839	HEITER	S 17	18	11	26	20.6	15	10	10.3	
KASSEL	231	HEITER	N 6	18	13	31	24.2	18	16	11.1	
GIESSEN	186	HEITER	ENE 4	17	14	31	23.7	16	13	10.4	
BAD HERSFELD	212	WOLKENLOS	WNW 6	14	13	30	23.0	14	12	9.7	
WASSERKUPPE	921	WOLKENLOS	S 11	18	11	25	20.2	16	10	11.3	
KL.FELDBERG/TS.	805	HEITER	NNW 4	18	13	26	21.6	17	12	12.3	
FRANKFURT/FLGH.	111	HEITER	STILL	17	16	31	24.1	17	15	11.5	
OFFENBACH/MAIN	98	HEITER	STILL	18	14	32	24.0	18	X	11.9	
DARMSTADT	108	HEITER	S 6	19	17	31	24.2	18	15	11.6	
NUERBURG	627	HEITER	SE 7	18	14	27	19.1	16	13	9.2	3
KOBLENZ	96	HEITER	SSW 6	19	16	32	25.4	19	X	9.7	
BAD AARIENBERG	547	WOLKIG	ENE 9	16	14	29	22.4	15	14	10.8	9
TRIER PETRISBG.	265	HEITER	SW 4	15	14	29	22.2	14	13	9.4	
DEUSELBACH	480	HEITER	ESE 6	17	14	27	21.4	16	14	9.2	
WEINBIET	553	HEITER	E 7	20	14	28	21.6	18	16	9.9	0.0
THOLEY	396	HEITER	STILL	17	15	27	21.4	17	14	10.2	
SAARBRUECKEN	322	HEITER	STILL	16	15	28	21.5	16	13	7.9	0.0
OEHRINGEN	276	HEITER	STILL	16	15	30	22.6	15	13	11.8	
STUTTGART	286	HEITER	SSW 4	17	14	29	21.3	16	X	10.7	10
STUTTGART-ECHT.	396	HEITER	STILL	15	14	29	20.0	14	X	X	55
STOETTEN	734	BEDECKT	W 6	17	12	26	18.5	14	12	8.9	
FREUDENSTADT	797	HEITER	WSW 4	14	13	23	17.0	12	10	5.2	10
KLIPPENECK	973	WOLKENLOS	WSW 6	16	14	24	18.1	15	13	6.5	0.0
ULM	522	HEITER	SSW 2	15	13	28	20.4	15	14	11.5	
MANNHEIM	96	HEITER	S 7	18	17	31	24.0	17	14	11.5	
KARLSRUHE	112	HEITER	SSW 4	17	15	31	23.9	17	15	10.6	0.7
FREIBURG	269	HEITER	WNW 2	17	14	29	23.7	17	15	8.4	0.0
FELDBERG/SCHW.	1486	HEITER	SW 15	13	9	17	14.3	13	5	5.0	2
KONSTANZ	443	WOLKENLOS	STILL	15	15	28	21.6	15	13	11.2	0.0
WUERZBURG	268	WOLKENLOS	STILL	15	13	31	22.7	15	13	11.8	
BAD KISSINGEN	262	WOLKENLOS	ENE 4	15	13	32	22.8	15	12	10.5	
BAMBERG	239	HEITER	E 2	13	12	30	21.2	12	11	11.7	
COBURG	337	WOLKENLOS	NNW 2	15	14	31	23.4	15	12	10.9	
HOF	567	WOLKENLOS	E 6	14	12	27	19.9	13	9	11.9	
NUERNBERG/FLGH.	319	WOLKENLOS	E 7	15	13	30	22.9	14	13	11.8	
WEIDEN	438	HEITER	W 2	14	13	28	21.5	14	11	12.1	
WEISSENBURG/BAY	422	WOLKENLOS	STILL	14	12	28	21.1	12	11	12.1	
REGENSBURG	366	WOLKENLOS	N 2	13	12	29	21.4	13	11	12.6	
AUGSBURG	461	HEITER	STILL	15	14	27	20.1	14	X	11.1	
MUENCHEN-RIEM	530	WOLKENLOS	S 2	17	16	26	20.5	15	11	11.4	
MUEHLDORF	401	NEBEL	STILL	14	14	27	20.1	13	11	11.1	
PASSAU	409	WOLKENLOS	NE 6	13	13	28	20.2	13	12	12.0	
GR.ARBER	1445	WOLKENLOS	SSW 6	15	7	21	16.1	15	X	10.9	
KEMPTEN	705	HEITER	ESE 2	13	12	25	20.1	13	11	8.1	
OBERSTDORF	810	HEITER	STILL	10	9	25	18.0	10	8	6.3	5
GARMISCH-PARTK.	719	HEITER	SW 2	12	12	25	17.9	12	9	10.8	
ZUGSPITZE	2960	HEITER	NW 7	5	1	9	5.7	4	X	3.9	0.2
HOHENPEIßENBG.	977	HEITER	NNW 4	17	13	23	18.8	15	12	10.9	3
WENDELSTEIN	1832	HEITER	SE 11	12	11	17	13.9	11	8	8.7	

A U S K U E N F T E U N D B E R A T U N G E N E R T E I L E N :

LAND HESSEN WETTERAMT FRANKFURT FRANKFURTER STR. 135 6050 OFFENBACH/MAIN TEL. (0611)8092 634/549	LAND BADEN-WUERTTEMBERG (OST) WETTERAMT STUTTGART ALEXANDERSTR. 112 7000 STUTTGART 1 TEL. (0711) 247351	LAND BAYERN (NORD) WETTERAMT NUERNBERG FLUGHAFENSTR. 100 8500 NUERNBERG TEL. (0911) 525001
LAND RHEINLAND-PFALZ/SAARLAND WETTERAMT TRIER PETRISBERG 5500 TRIER TEL. (0651) 45045	LAND BADEN-WUERTTEMBERG (WEST) WETTERAMT FREIBURG STEFAN-MEIER-STR. 4 7800 FREIBURG 1 TEL. (0761) 273057	LAND BAYERN (SUED) WETTERAMT MUENCHEN BAVARIARING 10/III 8000 MUENCHEN 2 TEL. (089) 530084-88

F E R N S P R E C H A N S A G E D I E N S T :

WAEHLE IM ORTSNETZ
REISEWETTER/WINTERSPORT- ... RUF-NR. 11600 ODER 011600
ALLGEMEINER WETTERBERICHT... RUF-NR. 1164 ODER 01164
STRASSENZUSTANDSBERICHT RUF-NR. 1169 ODER 01169

ABWEICHENDE RUFNUMMERN BITTE DEM AMTLICHEN FERNSPRECHBUCH ENTNEHMEN.

STATION	BAROM. HOEHE	LUFTDR. IN MBAR BEZOGEN AUF N N	ERDBODEN-ZUSTAND	ERDBODEN-TEMPERATUREN IN GRAD CEL. 06 UHR VORTAGS				EXTREMWERTE DER LUFTTEMPERATUR IN GRAD CELSIUS IN DER DEKADE VOM: 21. 8. - 31. 8.				
				10 CM TIEFE	20 CM TIEFE	50 CM TIEFE	100CM TIEFE	BEOBACHT.-ZEITRAUM	ABSOL. MAXIM.	DATUM	ABSOL. MINIM.	DATUM
SCHLESWIG	48	1020.8	TROCKEN	19.0	19.5	18.7	16.9	1947-1982	30.5	27.08.1964	4.8	29.08.1948
HAMBURG	16	1020.7	TROCKEN	19.1	19.5	19.7	16.6	1931-1982	35.7	21.08.1943	1.8	22.08.1964
BREMEN	5	1018.6	TROCKEN	19.2	19.8	19.9	16.8	1890-1982	36.0	21.08.1943	3.4	26.08.1980
BERLIN	49	1020.6	TROCKEN	19.6	21.2	20.4	18.7	1909-1982	36.6	21.08.1943	4.7	21.08.1964
HANNOVER	54	1018.8	TROCKEN	20.2	21.0	21.1	X	1936-1982	38.0	21.08.1943	3.3	22.08.1964
MUENSTER	71	1016.4	TROCKEN	20.2	21.0	20.9	19.0	1891-1982	36.2	23.08.1944	3.1	31.08.1959
KASSEL	233	1017.5	TROCKEN	20.4	21.5	20.8	18.2	1951-1982	34.9	27.08.1964	5.2	26.08.1980
AACHEN	205	1017.7	FEUCHT	21.3	21.7	21.3	18.7	1891-1982	37.2	23.08.1944	5.1	29.08.1948
HOF	568	1018.9	TROCKEN	16.9	17.9	17.5	15.5	1947-1982	30.9	28.08.1964	1.4	31.08.1947
BAD KISSINGEN	266	1018.1	TROCKEN	19.0	20.9	21.7	19.8	1946-1982	34.3	27.08.1964	2.8	31.08.1947
KL.FELDBERG/TS.	802	-	TROCKEN	17.4	17.4	17.6	14.7	1936-1982	30.3	23.08.1944	2.9	28.08.1978
TRIER	273	1018.3	TROCKEN	22.4	23.6	23.0	20.1	1948-1982	32.5	28.08.1964	4.2	28.08.1978
NUERNBERG	312	1018.5	TROCKEN	19.8	20.9	21.1	19.2	1936-1982	34.8	27.08.1964	2.0	31.08.1947
KARLSRUHE	145	1017.8	FEUCHT	23.1	24.2	24.7	22.2	1876-1982	35.9	23.08.1944	4.0	31.08.1940
STUTTGART-ECHT.	419	1018.6	FEUCHT	20.6	21.6	21.2	19.1	1900-1982	33.5	21.08.1943	3.3	25.08.1980
PASSAU	408	1019.1	TROCKEN	17.7	19.5	19.4	17.8	1948-1982	32.3	24.08.1950	3.9	29.08.1978
MUENCHEN-RIEM	529	1017.9	TROCKEN	17.2	18.0	18.6	16.5	1940-1982	34.2	21.08.1943	3.8	31.08.1948
FREIBURG	300	1018.5	TROCKEN	21.6	22.0	20.6	18.9	1949-1982	35.6	23.08.1950	4.5	27.08.1966
HOHENPEISSENBG.	986	-	FEUCHT	16.7	17.4	16.5	15.2	1879-1982	30.5	29.08.1945	1.6	27.08.1969

A U S L A N D

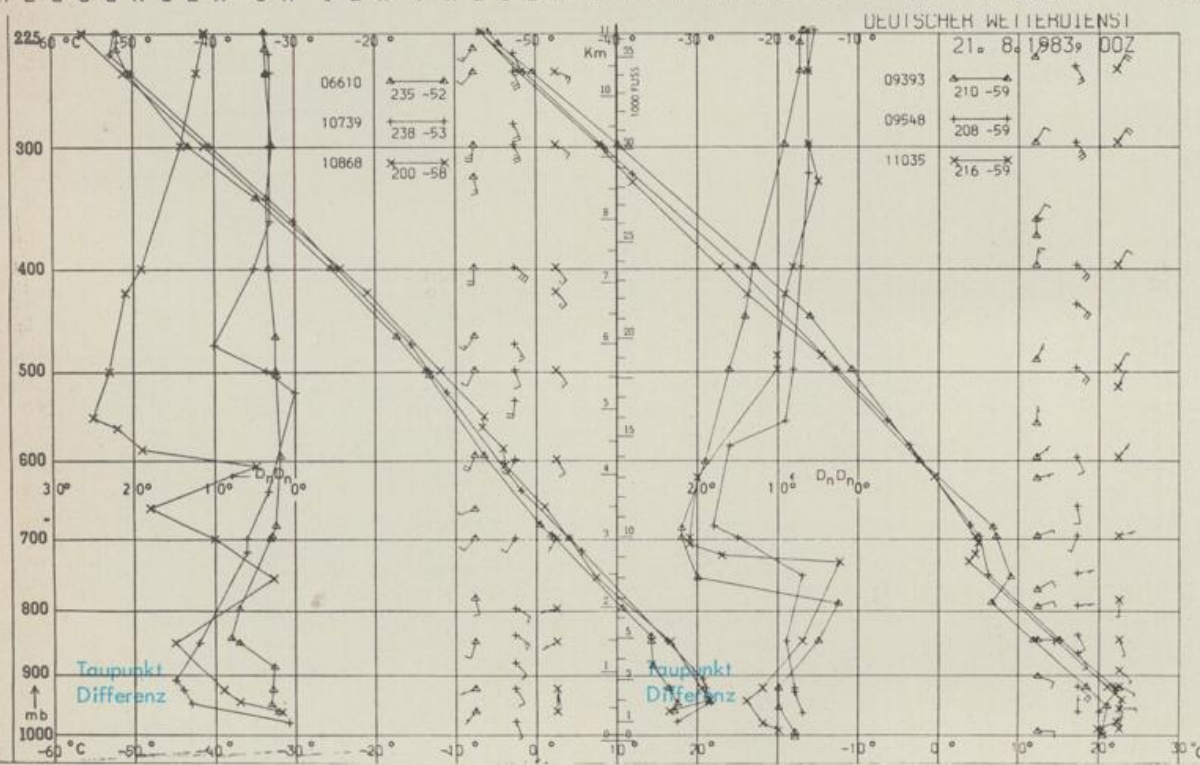
STATION	WETTER	WIND IN KM/H	TEMPER. 6 UHR	TEMPER. MAX VOR TAG	STATION	WETTER	WIND IN KM/H	TEMPER. 6 UHR	TEMPER. MAX VOR TAG	STATION	WETTER	WIND IN KM/H	TEMPER. 6 UHR	TEMPER. MAX VOR TAG
REYKJAVIK	WOLKIG	S 15	7	10	BARCELONA	HEITER	ESE 7	19	29	PRAG	WOLKENLOS	NW 7	15	28
OSLO	HEITER	NW 4	11	23	MADRID	WOLKENLOS	STILL 14	30		WARSCHAU	WOLKENLOS	NE 11	17	X
STOCKHOLM	WOLKENLOS	STILL 17	25		MALLORCA	HEITER	STILL 17	30		MOSKAU	HEITER	STILL 12	21	
HELSINKI	HEITER	N 4	13	21	LISSABON	WOLKIG	NNW 4	18	27	BELGRAD	WOLKENLOS	STILL 18	29	
KOPENHAGEN	WOLKENLOS	E 19	16	24	LAS PALMAS	HEITER	NNE 39	22	26	BUKAREST	BEDECKT	STILL 19	28	
AMSTERDAM	WOLKIG	S 11	17	25	ZUERICH	WOLKENLOS	SE 4	15	28	ATHEN	WOLKENLOS	N 7	24	31
LONDON	HEITER	ESE 6	15	24	INNSBRUCK	HEITER	UML 2	15	29	BOZEN	WOLKENLOS	STILL 17	32	
PARIS	HEITER	SSE 4	15	24	WIEN	WOLKENLOS	W 2	17	31	ROM	HEITER	STILL 20	29	

A S T R O N O M I S C H E D A T E N F U E R D E N 22.AUGUST 1983

STATION	SONNE		MOND		STATION	SONNE		MOND	
	AUFGANG UHR	UNTERGANG UHR	AUFGANG UHR	UNTERGANG UHR		AUFGANG UHR	UNTERGANG UHR	AUFGANG UHR	UNTERGANG UHR
FRANKFURT	04.25	18.33	18.34	02.39	NUERNBERG	04.16	18.21	18.23	02.31
FREIBURG	04.32	18.31	18.31	02.51	STUTTGART	04.25	18.27	18.28	02.42
MUENCHEN	04.17	18.16	18.16	02.36	TRIER	04.33	18.39	18.39	02.44

M O N D P H A S E 1 T A G V O R V O L L M O N D

M E S S U N G E N I N D E R F R E I E N A T M O S P H A E R E A M 21.AUGUST 1983 00 UHR



KENN- STATION ZIFFER

- 06610 PAYERNE
- 10739 STUTTGART
- 10868 MUENCHEN - OB.SCHLEISSHEIM
- 09393 LINDENBERG
- 09548 MEININGEN
- 11035 WIEN

BEMERKUNGEN :