

# Wetterkarte

des Deutschen Wetterdienstes

D 7311 A

Amtsblatt der Wetterämter Frankfurt am Main, Freiburg i. Br., München, Nürnberg, Stuttgart u. Trier

Erscheint täglich  
Preis monatl. DM 9,60  
Nur Postbezug

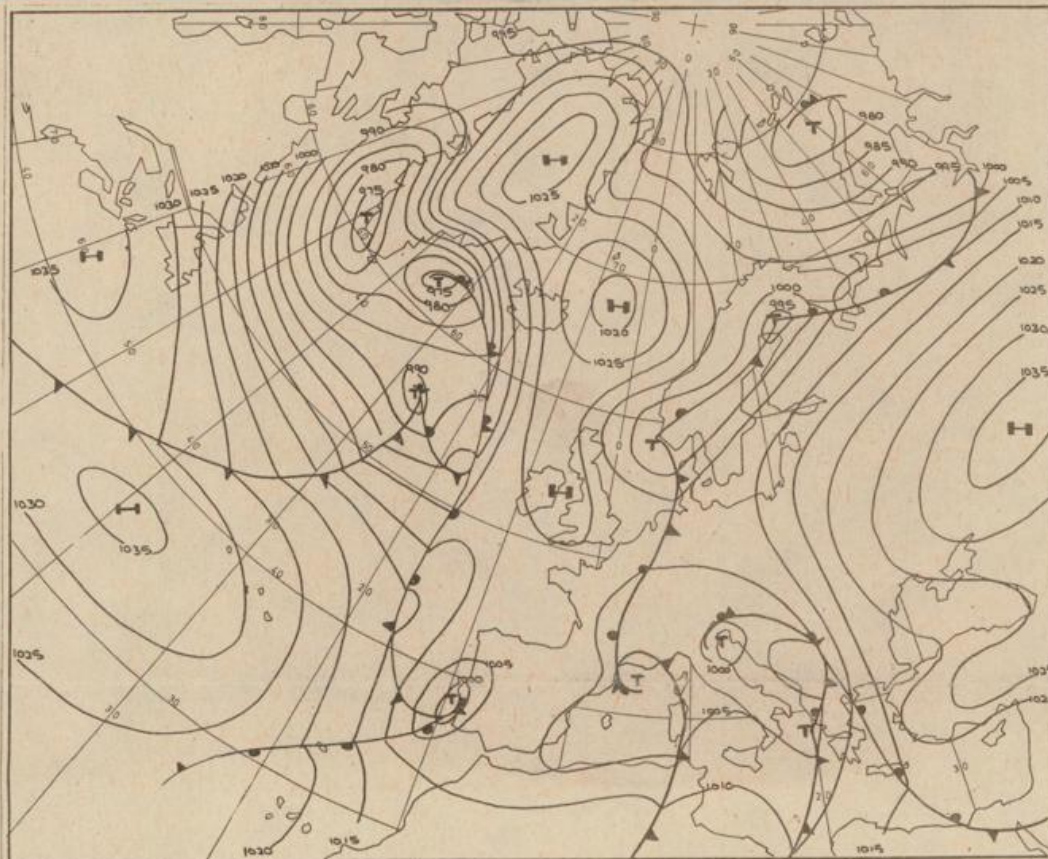
Druck und Verlag : Deutscher Wetterdienst - Wetteramt Frankfurt  
Frankfurter Str. 135, 6050 Offenbach a. M., Tel. (0611) 8-06 22 81

Bei unregelmäßiger Lieferung  
sind Beschwerden immer an  
das Zustellpostamt zu richten

Jahrgang 1978

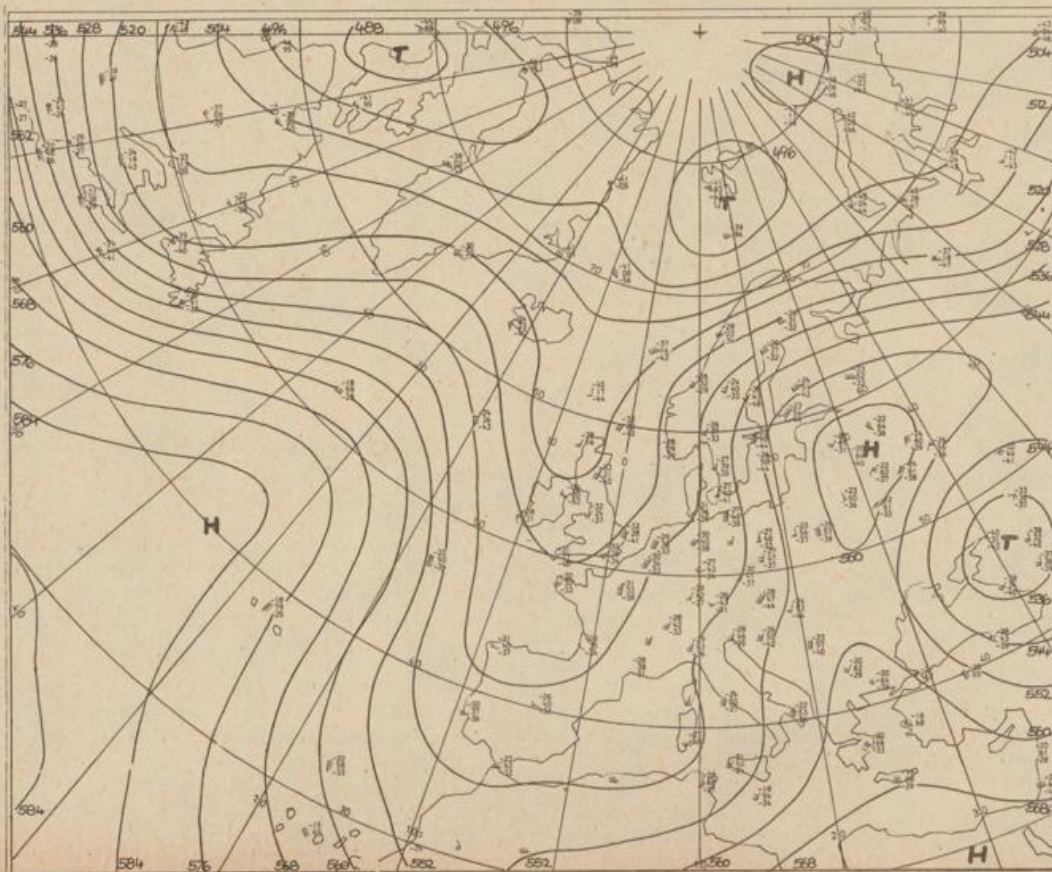
Dienstag, den 17. Januar 1978

Nummer 17



Bodenwetterkarte  
Vorhersage  
für den  
18.01. 01 Uhr

36 Deutscher Wetterdienst  
7311 Agrarmet. Forschungsst.

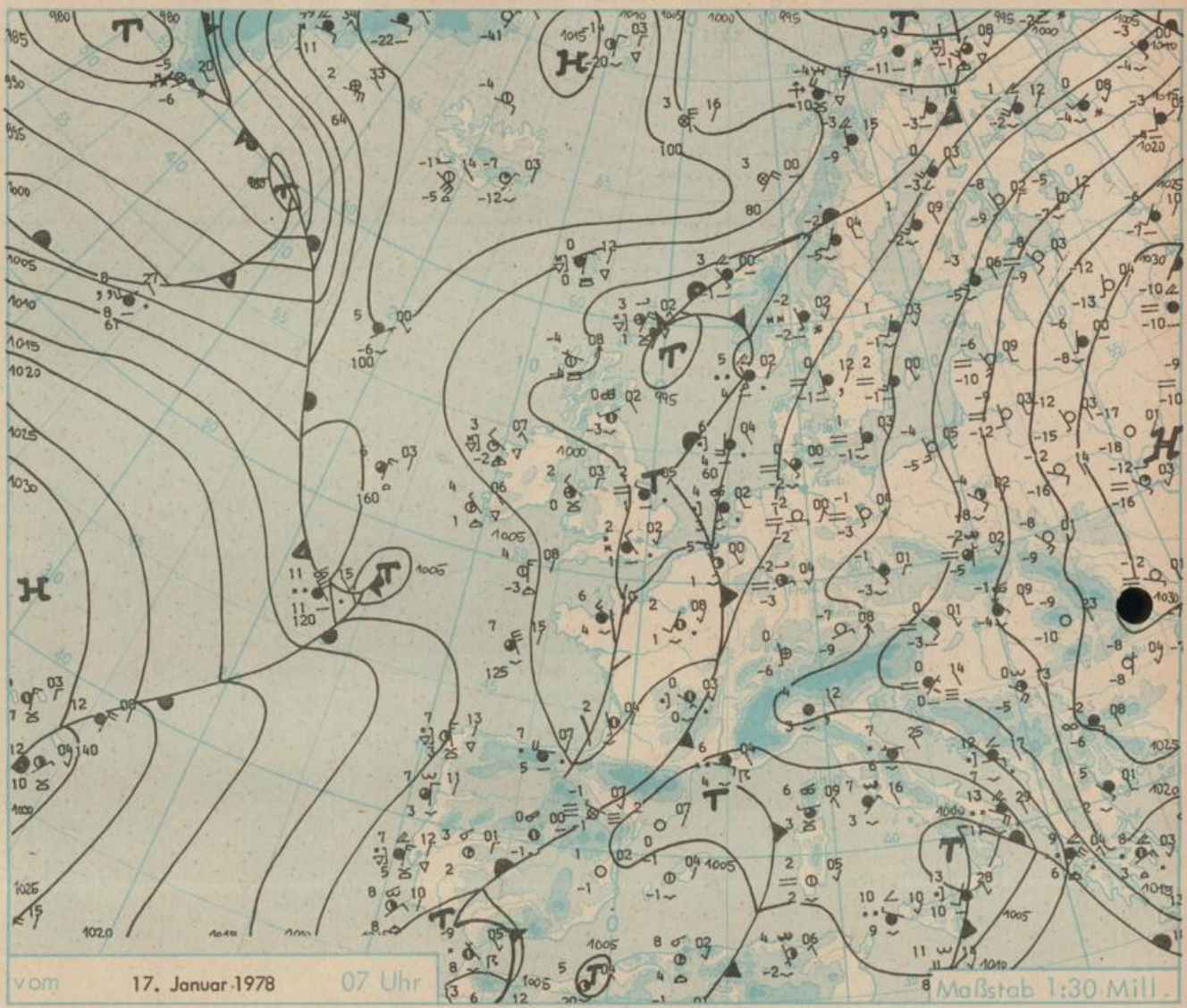


Höhenwetterkarte  
(Absolute Topographie 500 mb  
entsprechend ca. 5500 m Höhe)  
vom  
17.01. 01 Uhr

Maßstab 1:60 Mill.

# Wetterkarte des Deutschen Wetterdienstes

- Erklärungen**  
Schemata einer Stations-  
einträgung mit Beispielen
1. Gesamtbedeckung  
in Achteln  $\frac{1}{8}$  = 4/8
  2. Windrichtung  
in 320 Grad-Einteilung  
Wind aus Ost (E)  
gleich 90° mit 15 Knoten
  3. Windgeschwindigkeit  
in Knoten (1 Kn = 1,852 km/h)  
halbe Feder = 5 Knoten  
ganze Feder = 10 Knoten usw.  
Weer: 5 Knoten
  4. Gegenwärtiges Wetter  
+ Nieselreg. + Regen + Schnee  
▽ Schauer    ⚡ Gewitter  
☁ Nebel    ☁ Dunst  
▲ Hagel    ⚡ Schneeeisberg  
je nach Intensität mehrere  
Symbole bei \* + \*
  5. Wetterverlauf von 01-07 h  
+ = 1, \* = 2, ▽ = 3, ⚡ = 4, ⚡ = 5
  6. Lufttemperatur in ganzen  
Grad Celsius in 3 m Höhe  
über Grund. Minus 2°C = -2°C
  7. Taupunkttemperatur  
wie 6.
  8. Wassertemperatur  
in zehntel Grad Celsius
  9. Tiefe Wolken  
unterhalb 2500 m  
☁ Cumulus    ☁ Stratus
  10. Mittelhöhe Wolken  
zwischen 2500 und ca 6000 m  
☁ Altocumulus  
☁ Altostratus
  11. Hohe Wolken  
oberhalb 6000 m  
☁ Cirrus    ☁ Cirrostratus
  12. Betrag und Art der 3-stän-  
digen Luftdruckänderung  
12 = 12 zehntel Millibar  
wsg. gestiegen, dann  
gleichgeblieben
- Fronten mit Erwärmung, Ab-  
kühlung  
o/am Boden  
Wärmefront  
Kaltfront  
Okklusion  
h/ in der Höhe  
Konvergenzlinie  
Linien gleichen  
Luftdruckes =  
Isobaren



## Wetterlage und Entwicklung

Das russische Hoch wirkt weiterhin blockierend, so daß die über Frankreich liegende Tiefdruckrinne nur zögernd nach Osten voran kommt. Deutschland verbleibt zunächst noch in einer schwachen südöstlichen Strömung.

Vorhersagen gültig vom Mittwoch, den 18.01.1978 früh, bis Donnerstag, den 19.01.1978 früh, für :

### Hessen, Rheinland-Pfalz und Saarland

Überwiegend stark bewölkt und vorwiegend im Westen vereinzelt Niederschläge, teils als Regen, teils als Schnee. Tageshöchsttemperaturen um 3 Grad, tiefste Nachttemperaturen um null Grad Celsius. Schwacher Wind, vorwiegend um Südost.

### Baden-Württemberg

In Baden in den Flußniederungen und im Bodenseegebiet in der ersten Tageshälfte vielfach Nebel oder Hochnebel. Sonst wechselnd wolkgig und im wesentlichen niederschlagsfrei. Tageshöchsttemperaturen auch in Hochlagen zwischen null und 5 Grad, nächtliche Tiefstwerte zwischen 2 und minus 2 Grad. Meist nur schwacher Wind aus wechselnden Richtungen.

In Württemberg Bewölkungszunahme und strichweise Niederschlag. Örtlich Frühnebel. Tageshöchsttemperaturen null bis 5, in den Hochlagen nahe null Grad. Nächtliche Tiefstwerte 2 bis minus 2 Grad. Schwacher Wind aus Süd bis Ost.

### Nordbayern

Örtlich Hochnebel, sonst veränderlich, vorübergehend stark bewölkt und stellenweise etwas Niederschlag, meist Regen. Tageshöchsttemperaturen um 2, in den Mittelgebirgen um null Grad. Tiefstwerte in der Nacht zum Donnerstag zwischen minus 4 und 1 Grad. Zeitweise mäßig auflebender südöstlicher Wind.

### Südbayern

Gebietsweise Boden- oder Hochnebel, sonst veränderliche Bewölkung mit Aufheiterungen, kaum Niederschlag. Tageshöchsttemperaturen 2 bis 6 Grad, in Nebelgebieten um null Grad, Tiefstwerte nachts minus 2 bis minus 6 Grad. Frostgrenze im Gebirge zwischen 1500 und 1800 m Höhe schwankend. Schwacher Wind aus Ost bis Südost.

Weitere Aussichten : Unbeständig. Temperaturen etwas ansteigend.

# Wettermeldungen vom 17. Januar 1978 07 Uhr

Station	Höhe NN	Wetter	Wind in km/h	in 2m Höhe	Taufpunkt	Temperatur °C			Sonnenscheind. gestern in Stdn.	Niederschlag in 24 Stdn. mm	Schneehöhe cm	
						höchste gestern	Mittel gestern	Tiefstwert 2m Höhe				
Berlin	50	wolkenlos	SSE 11	-1	-3	4	0.7	-2	-5	5.5	-	
Schleswig	43	wolkig	SE 7	-0	-2	0	-0.2	-1	-2	-	-	Reste
Hamburg	16	heiter	SSE 14	0	-1	1	0.5	-2	-4	-	-	
Bremen	3	heiter	SE 16	-1	-2	1	-0.4	-1	-3	-	-	
Hannover	56	wolkenlos	E 9	-2	-2	2	-0.4	-2	-5	-	0.0	
Essen	154	bedeckt	S 11	5	-1	4	3.1	3	0	0.1	-	
Kassel	158	wolkenlos	S 11	-1	-3	2	-0.2	-1	-5	-	-	
Gießen	186	Nebel	NNE 5	-2	-2	2	0.5	-3	-6	0.1	-	
Bad Hersfeld	212	Nebel	WSW 4	-5	-5	2	-1.4	-5	-6	1.5	-	
Wasserkuppe	921	wolkenlos	SE 14	-1	-7	1	-1.6	-3	-4	2.3	-	26
Kl. Feldberg/Taun.	805	heiter	WSW14	-1	-4	2	-0.1	-3	-5	0.5	-	20
Frankfurt-Flugh.	112	heiter	ENE 7	-2	-3	4	0.7	-3	-6	0.6	-	
Offenbach/Main	99	heiter	NNE 5	0	-1	5	0.9	-1	x	0.9	-	
Darmstadt	133	wolkenlos	E 11	-1	-2	5	1.1	-2	-3	2.6	-	
Nürburg	627	heiter	S 7	-1	-2	4	-0.3	-2	-3	1.5	-	7
Koblenz	96	bedeckt	ESE 9	0	-1	5	2.5	-0	x	1.0	-	
Bad Marienberg	547	heiter	E 7	-3	-4	1	-0.9	-4	-7	0.4	-	8
Trier-Petrisberg	265	wolkig	NE 2	-2	-2	5	1.4	-2	-4	3.0	-	
Deuselbach	479	bedeckt	WSW 9	-0	-1	5	1.9	-1	-3	3.5	-	Reste
Neustadt/Weinstr.	163	Nebel	NNE 5	-3	-3	5	1.2	-3	-5	3.5	-	
Tholey	396	Nebel	SW 2	-2	-2	4	0.6	-2	-3	3.6	-	
Wiesbaden-Flugh.	322	Nebel	SW 2	-1	-1	4	1.3	-2	-3	4.3	-	
Chriingen	276	heiter	N 2	-2	-4	5	0.9	-2	-7	6.6	0.0	
Stuttgart	305	wolkig	N 2	-1	-4	7	2.3	-2	x	5.9	0.1	
Stuttgart-Echterd.	396	wolkig	ESE 4	-4	-4	6	1.0	-5	-7	x	0.0	
Stätten	734	in Wolken	E 13	-6	-6	-2	-2.6	-7	-7	1.6	0.0	23
Freudenstadt	797	heiter	SW 2	-3	-4	3	0.1	-3	-6	7.3	-	28
Klippeneck	973	wolkig	SE 18	-2	-6	4	0.2	-2	-5	7.6	-	15
Ulm	522	Nebel	ENE 5	-4	-4	0	-1.5	-4	-4	0.7	-	5
Mannheim	96	Nebel	N 5	-2	-2	5	0.8	-4	-7	2.8	-	
Karlsruhe	114	wolkig	NE 7	-2	-3	7	2.2	-2	-4	x	-	
Freiburg	269	bedeckt	still	0	-1	6	2.2	-0	-3	5.9	-	
Feldberg/Schw.	1486	heiter	S 20	-0	-12	2	0.4	-0	-5	6.3	-	36
Konstanz	443	wolkenlos	W 7	-3	-4	1	-0.8	-3	-5	-	-	Reste
Würzburg	259	wolkenlos	E 5	-3	-4	2	-0.0	-3	-5	-	-	
Bad Kissingen	224	wolkenlos	N 7	-3	-4	1	0.0	-3	-4	-	-	
Bamberg	239	wolkenlos	still	-6	-7	2	-2.0	-6	-8	1.0	-	
Coburg	337	wolkenlos	E 4	-3	-4	1	-1.9	-5	-7	-	-	Flecken
Hof	567	bedeckt	SE 29	-3	-4	-1	-2.7	-5	-5	3.9	-	12
Nürnberg-Flugh.	319	wolkenlos	E 7	-3	-4	1	-1.0	-5	-6	1.0	-	
Weiden	438	heiter	NE 4	-3	-4	2	-1.7	-5	-8	3.1	-	10
Weissenburg/Bay.	422	wolkenlos	E 9	-1	-4	2	-1.6	-4	-6	1.0	-	
Regensburg	376	wolkenlos	still	-6	-6	4	-0.9	-6	-9	3.2	-	1
Augsburg	477	bedeckt	E 5	-5	-5	-0	-1.7	-5	-5	-	-	4
München-Riem	530	wolkenlos	ENE 9	-7	-9	-2	-4.4	-9	-13	-	0.0	4
Landshut	401	wolkenlos	S 2	-7	-8	5	-1.0	-7	-9	5.3	-	3
Passau	409	wolkenlos	W 4	-4	-6	7	2.5	-4	-7	4.5	-	2
Gr. Falkenstein	1302	heiter	ESE 22	-1	-9	3	0.6	-1	-6	6.0	-	70
Kempten	705	heiter	ESE 7	-10	-12	3	-5.1	-10	-13	4.9	-	13
Oberstdorf	810	wolkenlos	SSW 2	-7	-9	2	-1.1	-8	-12	3.3	-	33
Garmisch-Partenk.	719	heiter	still	-6	-7	5	-2.0	-7	-12	3.6	-	19
Zugspitze	2960	heiter	ESE 31	-9	-21	-9	-11.2	-12	x	6.9	-	220
Hohenpeißenberg	977	heiter	S 14	2	-10	6	2.7	1	-4	7.6	-	20
Wendelstein	1832	heiter	ESE 16	-1	-19	0	-2.3	-3	-5	6.1	-	40

## Auskünfte und Beratungen erteilen:

Land Hessen  
Wetteramt **Frankfurt**  
6050 Offenbach/Main  
Frankfurter Str. 135  
Tel. (0611) 8092 634 / 549

Land Rheinland-Pfalz u. Saarland  
Wetteramt **Trier**  
5500 Trier  
Petrisberg  
Tel. (0651) 4 50 45

Land Baden-Württemberg Ostteil  
Wetteramt **Stuttgart**  
7000 Stuttgart 1  
Alexanderstr. 112  
Tel. (0711) 24 73 51

Land Baden-Württemberg Westteil  
Wetteramt **Freiburg**  
7800 Freiburg 1  
Stefan-Meier-Str. 4  
Tel. (0761) 273057

Land Bayern Nordteil  
Wetteramt **Nürnberg**  
8500 Nürnberg  
Hochhaus am Pfarrer 43  
Tel. (0911) 26 12 00

Land Bayern Südteil  
Wetteramt **München**  
8000 München 2  
Bavariaring 10/III  
Tel. (089) 530084-88

### Fernsprechanagedienst:

Wähle im Ortsnetz

Allgemeiner Wetterbericht: Ruf-Nr. 11 64 oder 0 11 64

Reisewetter-Wintersport: Ruf-Nr. 11 60 oder 0 11 60

Straßenzustandsbericht: Ruf-Nr. 11 69 oder 0 11 69

Abweichende Rufnummern bitte dem amtlichen Fernsprechbuch entnehmen.

Weitere Messungen und Beobachtungen vom 17. Januar 1978 07 Uhr

Station	Barom. Höhe	Luftdruck mbar bezogen auf NN	Erdbodenzustand	Erdbodentemperaturen °C von 07 Uhr				Extremwerte der Lufttemperatur °C in der Dekade vom: 11.01. bis 20.01.1978				
				10 cm Tiefe	20 cm Tiefe	50 cm Tiefe	100 cm Tiefe	Beobachtungszeitraum	Absolutes Maximum	Datum	Absolutes Minimum	Datum
Schleswig	48	1006.9	gefroren	x	x	x	x	1947 - 1975	10.9	16.1.1975	-19.5	11.1.1947
Hamburg	16	1006.8	gefroren	0.5	1.4	3.2	x	1931 - 1975	13.8	16.1.1939	-18.2	11.1.1940
Bremen	13	1005.3	gefroren	x	x	x	x	1890 - 1975	13.2	16.1.1939	-21.8	18.1.1893
Berlin	49	1009.9	gefroren	-0.2	0.6	x	x	1909 - 1975	13.0	18.1.1939	-20.9	12.1.1940
Hannover	54	1006.9	gefroren	x	x	x	x	1936 - 1975	14.0	15.1.1975	-21.3	11.1.1940
Münster	66	1005.0	gefroren	x	x	x	x	1891 - 1975	14.1	16.1.1939	-18.6	11.1.1891
Kassel	163	1007.4	gefroren	0.1	0.8	2.2	4.0	1951 - 1975	13.3	15.1.1975	-18.8	15.1.1960
Aachen	205	1004.1	feucht	x	x	x	x	1893 - 1975	x		x	
Hof	568	1010.3	Schnee	x	x	x	x	1947 - 1975	8.6	14.1.1948	-23.7	13.1.1963
Bad Kissingen	224	1009.4	gefroren	x	x	x	x	1946 - 1975	12.1	12.1.1946	-24.1	18.1.1963
Kl. Feldberg	802	-	Schnee	-0.1	0.1	1.0	-	1947 - 1975	9.9	15.1.1975	-17.5	13.1.1968
Trier	273	1007.2	feucht	x	x	x	x	1948 - 1975	14.3	15.1.1975	-16.6	13.1.1968
Nürnberg	312	1009.0	gefroren	x	x	x	x	1936 - 1975	12.2	14.1.1948	-26.6	19.1.1940
Karlsruhe	120	1006.4	gefroren	x	x	x	x	1900 - 1975	15.8	15.1.1939	-25.4	18.1.1940
Stuttgart	297	1006.6	gefroren	x	x	x	x	1900 - 1975	13.2	16.1.1974	-23.7	19.1.1940
Passau	408	1008.4	Schnee	0.3	0.6	2.6	-	1948 - 1975	11.0	13.1.1948	-23.0	14.1.1968
München-Riem	529	1009.2	Schnee	0.4	1.0	2.2	-	1940 - 1975	x		x	
Freiburg	300	1006.4	gefroren	x	x	x	x	1949 - 1975	14.7	11.1.1974	-18.0	19.1.1966
Hohenpeißenberg	986	-	Schnee	-0.1	0.3	1.6	-	1879 - 1975	14.5	17.1.1939	-21.7	11.1.1940

Ausland

Station	Wetter	Wind in km/h	Temperatur °C		Station	Wetter	Wind in km/h	Temperatur °C	
			7 Uhr	höchste gestern				7 Uhr	höchste gestern
Helsinki	bedeckt	SSW23	-3	3	Zürich	Nebel	still	-3	-0
Stockholm	bedeckt	SSW16	1	2	Wien	bedeckt	SE 22	-0	-0
Oslo	Schneefall	SSE 7	-2	1	Rom	bedeckt	NE 11	7	15
Kopenhagen	bedeckt	SW 11	1	3	Bukarest	wolkenlos	NNE 2	-8	3
London	Schneereggen	NW 16	2	5	Belgrad	wolkig	SE 32	0	6
Paris	bedeckt	WSW16	2	5	Athen	Regen	ENE29	8	14
Madrid	bedeckt	still	0	3	Warschau	heiter	SE 7	-4	1
Lissabon	bedeckt	N 27	7	12	Moskau	bedeckt	still	-10	-9

Astronomische Daten für den 18. Januar 1978

Station	Sonne		Mond		Station	Sonne		Mond	
	Aufgang Uhr MEZ	Untergang Uhr MEZ	Aufgang Uhr MEZ	Untergang Uhr MEZ		Aufgang Uhr MEZ	Untergang Uhr MEZ	Aufgang Uhr MEZ	Untergang Uhr MEZ
Frankfurt	08.16	16.56	12.52	03.01	Nürnberg	08.06	16.48	12.44	02.51
Freiburg	08.12	17.07	13.02	02.59	Stuttgart	08.09	16.59	12.54	02.56
München	07.57	16.52	12.47	02.44	Trier	08.24	17.04	13.00	03.09

Mondphase 2 Tage nach erstem Viertel

Messungen in der freien Atmosphäre am 17. Januar 1978 01 Uhr MEZ

