

Wetterkarte

des Deutschen Wetterdienstes

D 7311 A

Amtsblatt der Wetterämter Frankfurt am Main, Freiburg i. Br., München, Nürnberg, Stuttgart u. Trier

Erscheint täglich
Preis monatl. DM 9,60
Nur Postbezug

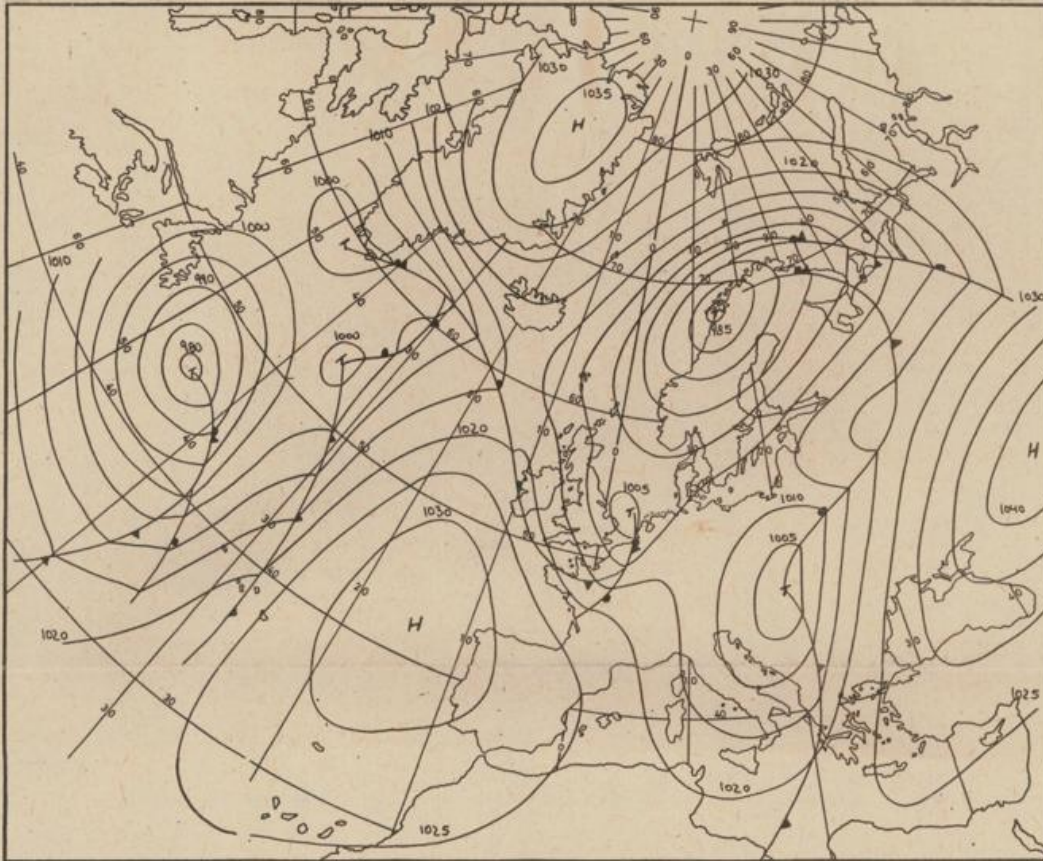
Druck und Verlag: Deutscher Wetterdienst - Wetteramt Frankfurt
Frankfurter Str. 135, 6050 Offenbach a.M., Tel. (0611) 8 06 22 81

Bei unregelmäßiger Lieferung
sind Beschwerden immer an
das Zustellpostamt zu richten

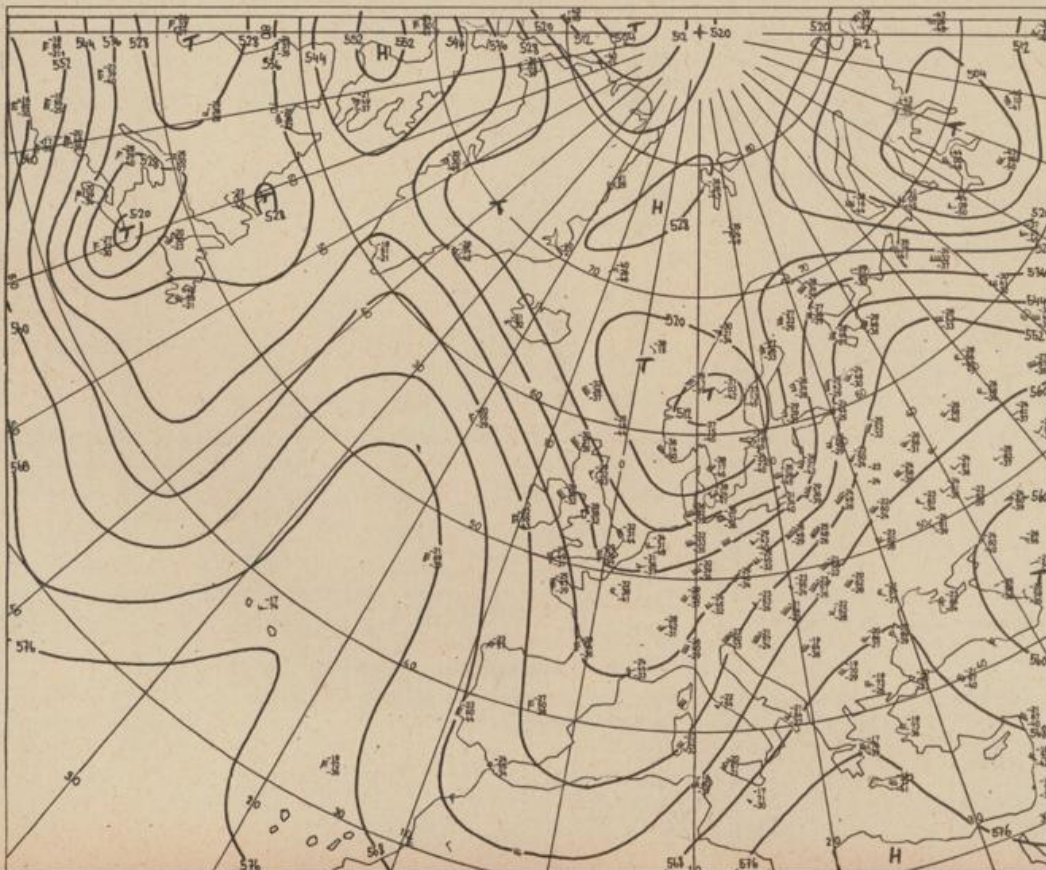
Jahrgang 1978

Donnerstag, den 13. April 1978

Nummer 103



Bodenwetterkarte
Vorhersage
für den
14.04. 01 Uhr



Höhenwetterkarte
(Absolute Topographie 500 mb
entsprechend ca. 5500 m Höhe)
vom

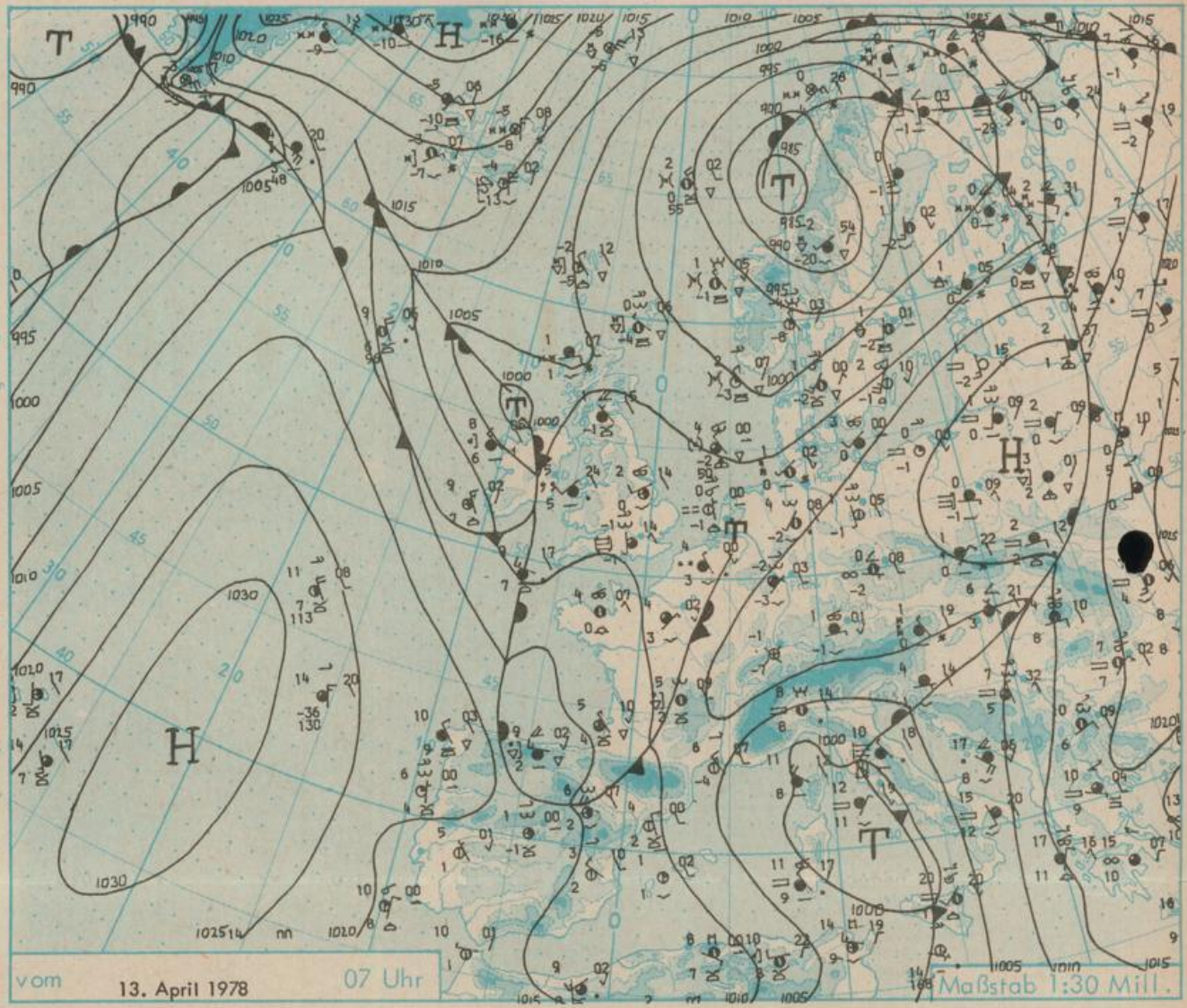
13.04. 01 Uhr

Maßstab 1:60 Mill.

36 Deutscher Wetterdienst
7311 Agrarmet. Forschungsst.

Wetterkarte des Deutschen Wetterdienstes

- Erläuterungen**
 Schema einer Stationäreinträgung mit Beispielen
1. Gesamtbedeckung in Achtein $\frac{\circ}{\circ} = 4/8$
 2. Windrichtung in 360 Grad-Einteilung
 Wind aus Ost (E) gleich 90° mit 15 Knoten
 3. Windgeschwindigkeit in Knoten (1Kn = 1,852 km/h)
 halbe Feder = 5 Knoten
 ganze Feder = 10 Knoten usw.
 West, 5 Knoten
 4. Gegenwärtiges Wetter
 * Niesel * Regen * Schnee
 ▽ Schauer ⚡ Gewitter
 ☁ Nebel ∞ Dunst
 ▲ Hagel + Schneestreiben
 je nach Intensität mehrere Symbole bei * * *
 5. Wetterverlauf von 01-07 h
 + = + * * * ▽ ⚡
 6. Lufttemperatur in ganzen Grad Celsius in 2 m Höhe über Grund. Minus 2°C = -2°C
 7. Taupunkttemperatur wie 6.
 8. Wassertemperatur in zehntel Grad Celsius
 9. Tiefe Wolken unterhalb 2500 m
 ☁ Cumulus --- Stratus
 10. Mittelhöhe Wolken zwischen 2500 und ca 6000 m
 ~ Altostratus
 ~ Altostratus
 11. Hohe Wolken oberhalb 6000 m
 ~ Cirrus ~ Cirrostratus
 12. Betrag und Art der 3-stündigen Luftdruckänderung
 12 = 12 zehntel Millibar, erst gestiegen, dann gleichgeblieben
- Fronten mit Erwärmung, Abkühlung
 a) am Boden
 b) in der Höhe
- Konvergenzlinie
 — Linien gleichen Luftdruckes = Isobaren



Wetterlage und Entwicklung

Das komplexe Tiefdrucksystem über weite Teile Europas ist weiterhin wetterbestimmend. Eingelagerte Störungen die über Deutschland hinwegziehen gestalten das Wetter in der vorherrschenden Polarluft zeitweise unbeständig.

Vorhersagen gültig vom Freitag, den 14.04.1978 früh, bis Samstag, den 15.04.1978 früh, für:

Hessen, Rheinland-Pfalz und Saarland

Wechsel von starker Bewölkung und Aufheiterungen und besonders am Tage gelegentlich Schauer, in höheren Lagen mit Schnee vermischt. Tageshöchsttemperaturen 7 bis 11 Grad Celsius, nächtliche Tiefstwerte um 2 Grad C, bei längerem Aufklaren bis minus 2 Grad C. Meist schwachwindig, tagsüber zeitweise auflebend aus Südwest bis West.

Baden-Württemberg

In Baden Wechsel zwischen Aufheiterungen und starker Bewölkung mit gelegentlichen Niederschlägen, die vor allem oberhalb 800 m als Schnee niedergehen. Höchsttemperaturen 5 bis 10 Grad, Tiefstwerte um null Grad C, auf höher gelegenen Straßen Glättegefahr, da im Bergland leichter Dauerfrost herrscht. Schwacher bis mäßiger Wind, ab Donnerstag nachmittag aus westlichen Richtungen.

In Württemberg stark bewölkt bis bedeckt und zeit- und gebietsweise Regen. Im Tagesverlauf von Westen Übergang zu wechselnder Bewölkung mit einzelnen Schauern, im Bergland mit Schnee vermischt. Höchsttemperaturen 6 bis 10 Grad, in den Hochlagen nur wenig über dem Gefrierpunkt. Nächtliche Tiefstwerte 1 bis minus 4 Grad C. Mäßiger, in Schauernähe böig auffrischender Wind aus nordwestlichen Richtungen.

Nordbayern

Anfängliche Aufheiterungen, sonst veränderlich bis stark bewölkt und gebietsweise Regenfälle. Höchsttemperaturen 4 bis 8 Grad. Tiefstwerte 3 bis null, in heiteren Gebieten Nachtfrost um minus 2 Grad C. Schwacher bis mäßiger Wind aus Süd bis West.

Südbayern

Nur vorübergehend Wolkenauflockerungen, sonst meist stark bewölkt und gelegentlich schauerartige Schneeregen- oder Schneefälle. Höchsttemperaturen zwischen 5 und 8 Grad, Tiefstwerte um 2 Grad C, bei Wolkenauflockerungen leichter Bodenfrost. Meist schwacher Wind zunächst aus Ost, später auf Südwest drehend.

Weitere Aussichten:

Zeitweise freundlich bei wenig getünderten Temperaturen.

Wettermeldungen vom 13. April 1978 07 Uhr

Station	Höhe NN	Wetter	Wind in km/h	Temperatur °C						Sonnenschein, gestern in Stdn.	Niederschlag in 24 Stdn. mm	Schneehöhe cm
				in 2m Höhe	Tau-punkt	höchste gestern	Mittel gestern	Tiefstwert 2m Höhe	der Nacht am Boden			
Berlin	50	heiter	S 13	1	-1	8	4.7	-0	-4	6.9	0.0	
Schleswig	43	Schneeregen	SW 9	1	0	3	0.8	0	-0	1.5	11	
Hamburg	16	Niesel	ESE 2	2	1	8	4.6	1	-3	6.7	0.3	
Bremen	3	Nieselregen	SW 5	2	1	9	4.2	1	1	5.2	1	
Hannover	56	bedeckt	SSW 9	4	-2	8	4.4	-2	-2	8.8	0.0	
Essen	154	Regen	S 7	3	1	7	3.2	2	2	6.3	2	
Kassel	231	Schnee	SSW18	2	-4	7	3.0	0	-1	8.0	1	
Gießen	186	bedeckt	E 4	1	-5	8	3.7	-0	-5	7.7	0.0	
Bad Hersfeld	212	bedeckt	W 4	-2	-4	8	2.0	-3	-6	6.8	0.1	
Wasserkuppe	921	bedeckt	S 16	-2	-7	1	-2.7	-4	-6	8.5	0.0	Reste
Kl. Feldberg/Taun.	805	wolkig	SSW14	-2	-5	2	-1.4	-2	-3	7.1	0.1	
Frankfurt-Flugh.	112	bedeckt	NE 4	-2	-3	9	3.3	-3	-5	10.4	-	
Offenbach/Main	99	wolkig	E 4	0	-4	7	4.2	0	x	10.2	-	
Darmstadt	133	wolkig	SSW 7	1	-5	9	4.4	1	-4	11.2	-	
Nürnberg	627	bedeckt	SW 16	1	-6	3	0.0	-0	-1	6.6	0.0	
Koblenz	96	bedeckt	SSW11	5	-5	9	5.5	5	x	7.8	0.0	
Bad Marienberg	547	Schnee	SE 7	-1	-1	5	0.7	-1	-2	6.4	0.1	Flecken
Trier-Petrisberg	265	wolkig	WSW 5	2	-3	8	4.0	1	-2	8.4	0.0	
Düsselbach	479	wolkig	S 16	1	-6	5	1.2	1	-1	10.4	0.1	
Stadthausstr./Weinstr.	163	heiter	still	-1	-4	9	3.7	-1	-4	8.9	-	
Inoley	396	heiter	ENE 5	-1	-5	6	1.5	-1	-3	7.1	0.0	
Saarbrücken-Flugh.	322	heiter	E 5	1	-5	6	2.2	-1	-5	5.6	0.0	
Öhringen	276	heiter	E 4	-2	-2	8	2.4	-3	-7	7.7	0.0	
Stuttgart	305	heiter	SW 4	-0	-3	7	3.9	-0	x	5.5	0.0	
Stuttgart-Echterd.	396	heiter	WNW 4	-3	-5	7	2.0	-4	-6	x	0.0	
Stätten	734	heiter	ESE 8	-1	-3	5	0.7	-2	-4	4.8	0.0	
Freudenstadt	797	heiter	still	-2	-7	4	-0.9	-4	-6	10.8	0.0	Reste
Klippeneck	973	wolkig	ESE 5	-3	-5	4	-1.3	-5	-8	8.7	-	Reste
Ulm	522	wolkenlos	NNW 4	-2	-3	8	3.2	-3	-5	6.0	0.0	
Mannheim	96	wolkig	still	-1	-3	10	2.8	-2	-5	10.6	-	
Karlsruhe	114	wolkig	WSW 4	-1	-3	9	4.3	-2	-5	10.3	-	
Freiburg	269	heiter	E 5	2	-4	9	4.6	0	-3	12.1	-	
Feldberg/Schw.	1486	heiter	S 7	-5	-9	-3	-5.2	-5	-11	7.5	0.5	100
Konstanz	443	bedeckt	W 2	-1	-2	8	3.6	-2	-5	6.0	-	
Würzburg	259	heiter	still	-3	-5	8	4.4	-3	-6	7.4	-	
Bad Kissingen	224	wolkig	WNW 5	-2	-5	8	3.0	-3	-4	8.9	-	
Bamberg	239	Nebel	still	-4	-4	8	2.4	-4	-5	6.8	0.0	
Coburg	337	heiter	ESE 2	-3	-3	7	3.0	-3	-4	4.2	0.1	
Hof	567	heiter	SSE11	-3	-4	5	0.3	-4	-7	7.3	0.1	
Nürnberg-Flugh.	319	heiter	E 2	-3	-4	7	3.2	-3	-4	6.7	0.0	
Weiden	438	wolkig	still	-2	-3	7	1.9	-2	-5	5.2	-	
Weissenburg/Bay.	422	heiter	SSW 2	-2	-3	7	2.5	-3	-4	4.6	0.0	
Regensburg	376	bedeckt	still	1	-1	8	3.2	1	-2	3.2	0.0	
Landshut	477	wolkig	NE 4	-1	-3	8	3.1	-2	-3	6.0	-	
Landshut-Riem	530	bedeckt	E 11	1	-1	6	1.7	0	-2	4.0	0.1	
Mühlhof	401	bedeckt	E 13	1	-0	6	2.4	1	0	1.6	0.3	
Passau	409	Schnee	NE 5	0	0	5	2.0	-0	-0	0.8	2	
Gr. Falkenstein	1307	bedeckt	SE 7	-5	-7	-3	-5.2	-5	-7	2.5	0.0	60
Kempten	705	wolkig	ESE 2	-3	-4	7	1.6	-4	-5	8.3	-	
Oberstdorf	810	wolkig	S 2	-4	-5	4	-0.3	-4	-5	5.8	-	3
Garmisch-Partenk.	719	bedeckt	still	-1	-1	6	0.7	-1	-2	5.2	0.3	3
Zugspitze	2960	Schnee	WSW 7	-12	-15	-11	-13.4	-14	x	5.5	3	490
Hohenpeißenberg	977	in Wolken	still	-3	-3	2	-0.9	-3	-3	7.2	0.0	3
Wendelstein	1832	in Wolken	still	-6	-6	-3	-7.5	-8	-10	2.0	1	110

Auskünfte und Beratungen erteilen:

Land Hessen

Wetteramt **Frankfurt**
6050 Offenbach/Main
Frankfurter Str. 135
Tel. (0611) 8092 634/549

Land Rheinland-Pfalz u. Saarland

Wetteramt **Trier**
5500 Trier
Petrisberg
Tel. (0651) 4 50 45

Land Baden-Württemberg Ostteil

Wetteramt **Stuttgart**
7000 Stuttgart 1
Alexanderstr. 112
Tel. (0711) 2473 51

Land Baden-Württemberg Westteil

Wetteramt **Freiburg**
7800 Freiburg 1
Stefan-Meier-Str. 4
Tel. (0761) 273057

Land Bayern Nordteil

Wetteramt **Nürnberg**
8500 Nürnberg
Hochhaus am Plärrer 43
Tel. (0911) 26 12 00

Land Bayern Südteil

Wetteramt **München**
8000 München 2
Bavariaring 10/111
Tel. (089) 530084-88

Fernsprechansoagedienst:

Wähle im Ortsnetz

Allgemeiner Wetterbericht... Ruf-Nr. 11 64 oder 0 11 64

Reisewetter-Wintersport... Ruf-Nr. 11600 oder 0 11600

Straßenzustandsbericht... Ruf-Nr. 11 69 oder 0 11 69

Abweichende Rufnummern bitte dem amtlichen Fernsprechbuch entnehmen.

Weitere Messungen und Beobachtungen vom 13. April 1978 07 Uhr

Station	Barom. Höhe	Luftdruck mbar bezogen auf NN	Erdbodenzustand	Erdbodentemperaturen °C von 07 Uhr				Extremwerte der Lufttemperatur °C in der Dekade vom: 11.04. - 20.04.				
				10 cm Tiefe	20 cm Tiefe	50 cm Tiefe	100 cm Tiefe	Beobachtungszeitraum	Absolutes Maximum	Datum	Absolutes Minimum	Datum
Schleswig	48	1007.6	Schnee	1.6	2.4	4.9	5.9	1947 - 1975	25.2	18.4.1948	-5.3	12.4.1957
Hamburg	16	1008.1	feucht	3.8	4.8	6.1	6.4	1931 - 1975	26.3	13.4.1952	-5.9	13.4.1957
Bremen	13	1007.5	feucht	4.0	5.4	7.1	x	1890 - 1975	26.3	17.4.1949	-4.6	14.4.1936
Berlin	49	1010.7	feucht	2.6	4.9	x	x	1909 - 1975	27.0	16.4.1934	-5.7	15.4.1913
Hannover	54	1008.2	trocken	5.0	6.0	7.1	7.3	1936 - 1975	27.2	12.4.1939	-5.2	11.4.1968
Münster	66	1007.6	feucht	5.2	7.4	7.4	7.6	1891 - 1975	27.8	17.4.1949	-3.2	13.4.1913
Kassel	163	1009.3	trocken	2.6	4.7	6.7	7.6	1951 - 1975	27.6	20.4.1968	-4.5	11.4.1954
Aachen	205	1007.9	feucht	5.4	6.6	7.4	7.7	1893 - 1975	29.3	18.4.1949	-2.8	13.4.1912
Hof	568	1011.9	gefroren	2.2	4.0	5.7	5.7	1947 - 1975	24.5	18.4.1949	-8.3	14.4.1973
Bad Kissingen	224	1011.4	gefroren	3.0	5.0	6.9	7.2	1946 - 1975	28.6	18.4.1949	-5.4	11.4.1946
Kl. Feldberg	802	-	gefroren	0.6	1.4	3.4	4.2	1947 - 1975	23.5	18.4.1949	-5.8	11.4.1958
Trier	273	1008.5	trocken	4.9	5.3	7.5	7.6	1948 - 1975	29.6	17.4.1949	-2.8	11.4.1975
Nürnberg	312	1011.9	trocken	2.5	4.0	7.2	7.3	1936 - 1975	27.8	18.4.1949	-6.2	19.4.1938
Karlsruhe	120	1010.4	trocken	4.6	6.5	9.1	8.9	1900 - 1975	29.6	18.4.1949	-5.3	11.4.1938
Stuttgart	297	1010.2	feucht	3.7	6.3	7.2	x	1900 - 1975	28.3	17.4.1934	-6.8	13.4.1913
Passau	408	1011.0	Schnee	4.0	5.8	6.8	5.9	1948 - 1975	25.0	20.4.1968	-5.3	11.4.1958
München-Riem	529	1010.1	trocken	3.8	5.1	6.4	6.0	1940 - 1975	25.0	19.4.1964	-6.4	14.4.1973
Freiburg	300	1009.7	feucht	2.9	5.3	7.9	8.6	1949 - 1975	27.7	20.4.1968	-2.8	20.4.1954
Hohepeißenberg	986	-	Schnee	2.1	2.7	4.3	4.5	1879 - 1975	24.2	15.4.1904	-10.0	19.4.1903

Ausland

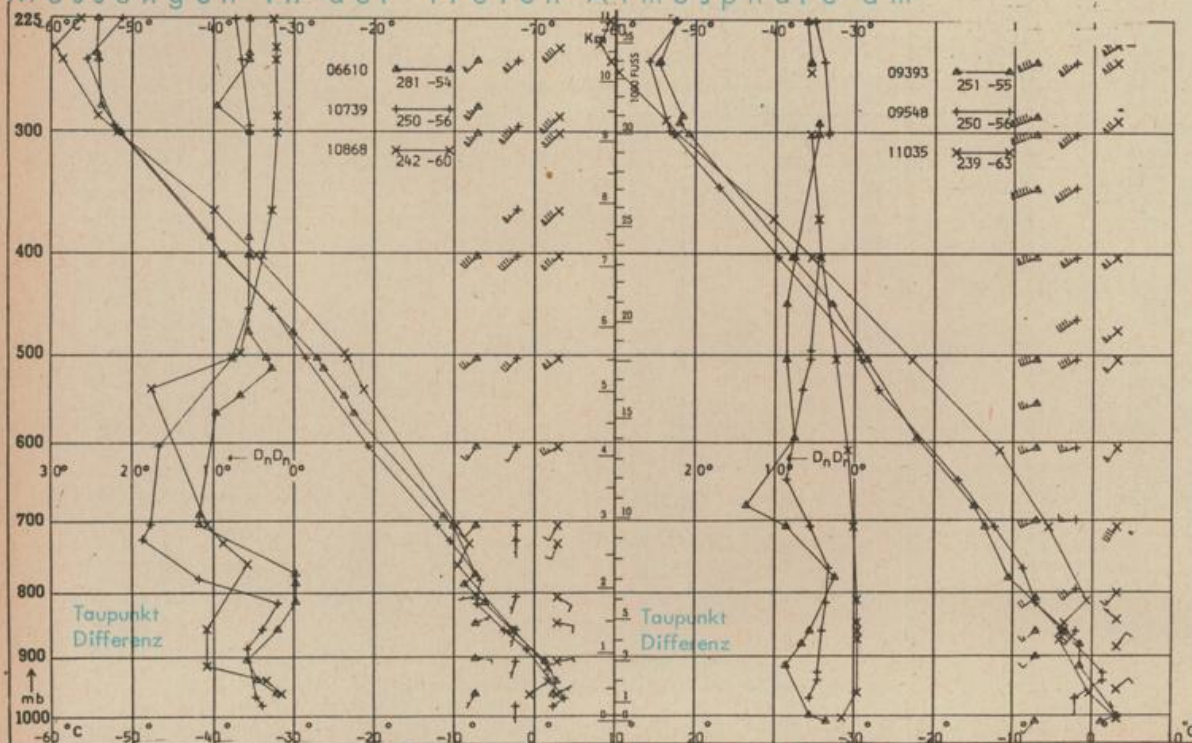
Station	Wetter	Wind in km/h	Temperatur °C		Station	Wetter	Wind in km/h	Temperatur °C	
			7 Uhr	höchste gestern				7 Uhr	höchste gestern
Helsinki	Schnee	SSW25	1	9	Zürich	wolkig	still	-2	7
Stockholm	Schnee	S 16	1	6	Wien	Schneeregen	NNW11	1	5
Oslo	heiter	NNW 7	-4	x	Rom	bedeckt	NNE 9	12	20
Kopenhagen	wolkig	SSW14	3	7	Bukarest	bedeckt	NE 11	7	21
London	wolkig	S 5	-1	9	Belgrad	wolkig	N 9	7	25
Paris	wolkig	NE 11	4	10	Athen	wolkig	still	15	18
Madrid	wolkig	still	1	13	Warschau	bedeckt	E 5	0	x
Lissabon	x	x x	x	15	Moskau	bedeckt	S 11	7	10

Astronomische Daten für den 14. April 1978

Station	Sonne		Mond		Station	Sonne		Mond	
	Aufgang Uhr MEZ	Untergang Uhr MEZ	Aufgang Uhr MEZ	Untergang Uhr MEZ		Aufgang Uhr MEZ	Untergang Uhr MEZ	Aufgang Uhr MEZ	Untergang Uhr MEZ
Frankfurt	05.35	19.16	10.14	00.56	Nürnberg	05.27	19.05	10.07	00.45
Freiburg	05.43	19.17	10.25	00.54	Stuttgart	05.36	19.12	10.17	00.51
München	05.28	19.02	10.10	00.39	Trier	05.43	19.24	10.22	01.04

Mondphase 1 Tag vor Erstem Viertel

Messungen in der freien Atmosphäre am



Kenn-ziffer	Station
06610	Payerne
10739	Stuttgart
10868	München - Ob. Schleißheim
09393	Lindenberg
09548	Meiningen
11035	Wien

Bemerkungen :