

Amtsblatt des Deutschen Wetterdienstes

D 7311 A
ISSN 0936-5818

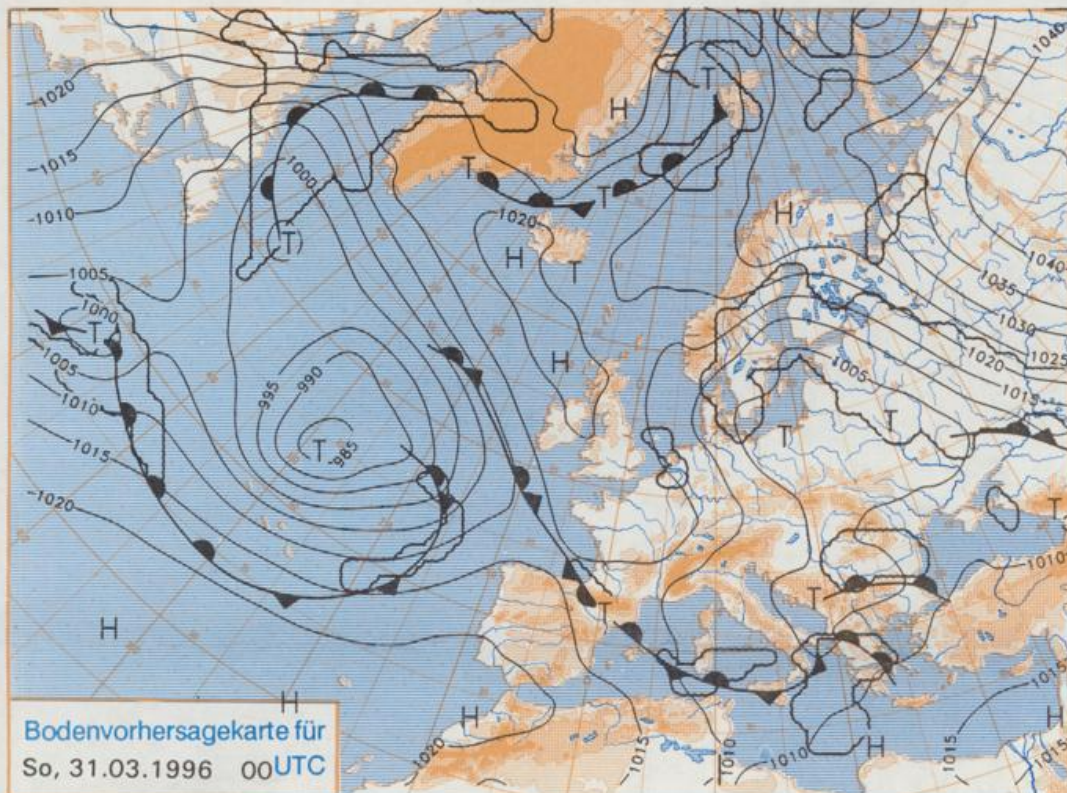
Schutzgebühr monatlich DM 27,50
einschließlich Versandkosten,
Einzelpreis DM 1,25
zuglich Versandkosten

Druck und Verlag: Deutscher Wetterdienst
Frankfurter Straße 135, 63067 Offenbach
Postanschrift: 63004 (Postfach), Telefon: (0 69) 80 62-22 83
Telex: 4152871, Telefax: (0 69) 80 62-24 84
Postgirokonto Frankfurt: BLZ 500 100 60, Kto.-Nr. 490 31 -606
Erscheint täglich; nur Postbezug

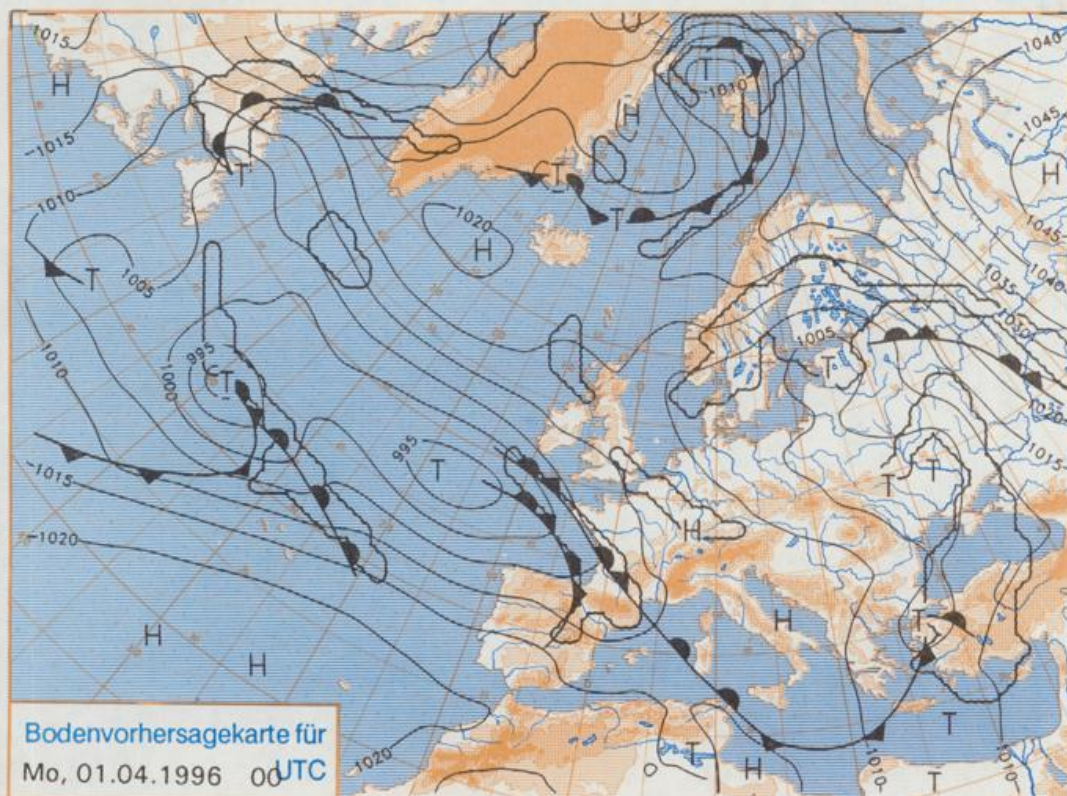
Jahrgang 1996

Freitag, den 29. März

Nummer: 89



Stereographische Projektion 1 : 60 000 000 60°N



Deutschland-Vorhersage für Sonntag, 31.03.96

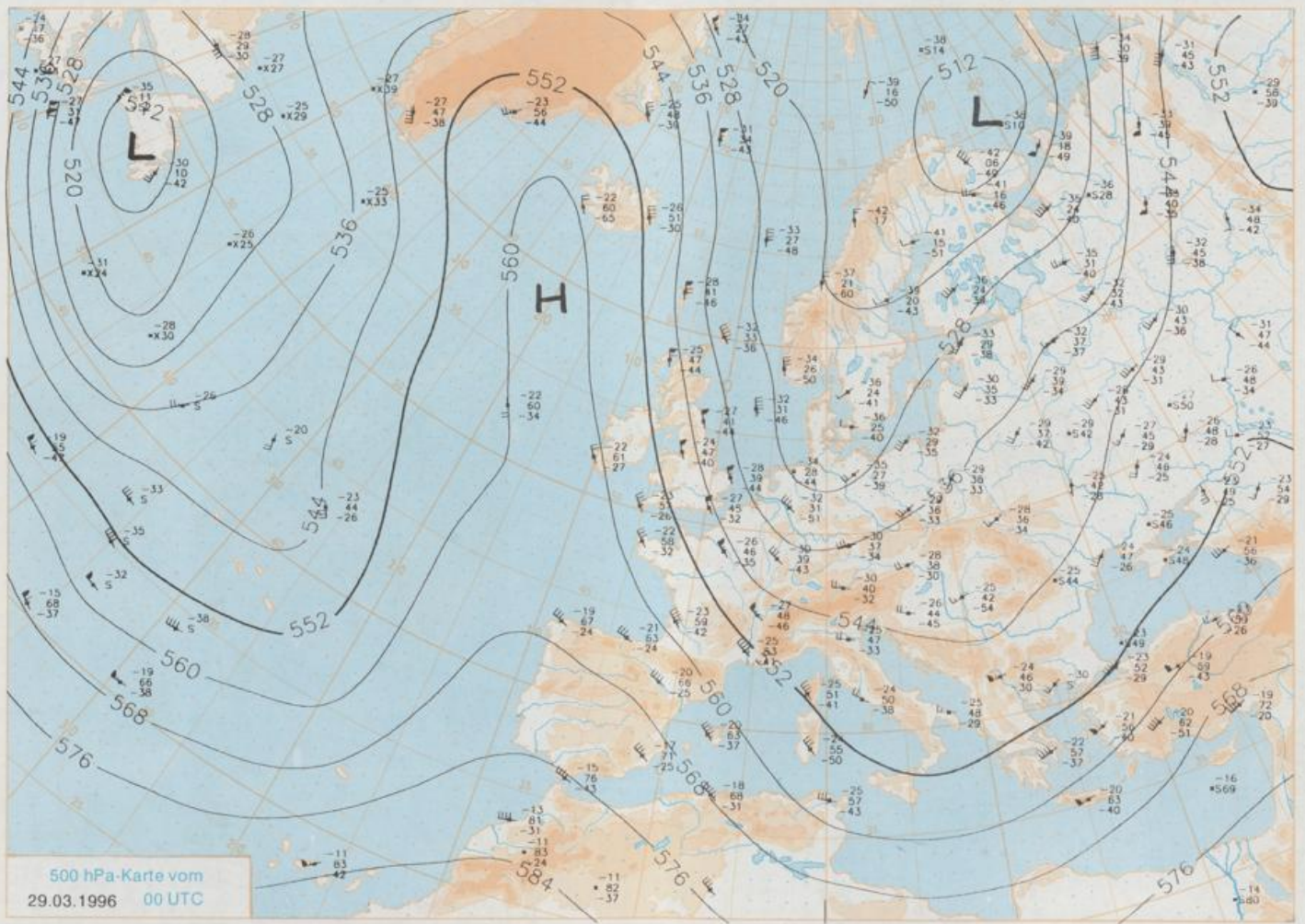
An der Westflanke von tiefem Druck, der seinen Schwerpunkt allmählich zum östlichen Europa verlagert, gelangt weiterhin maritim geprägte Kaltluft nach Deutschland.

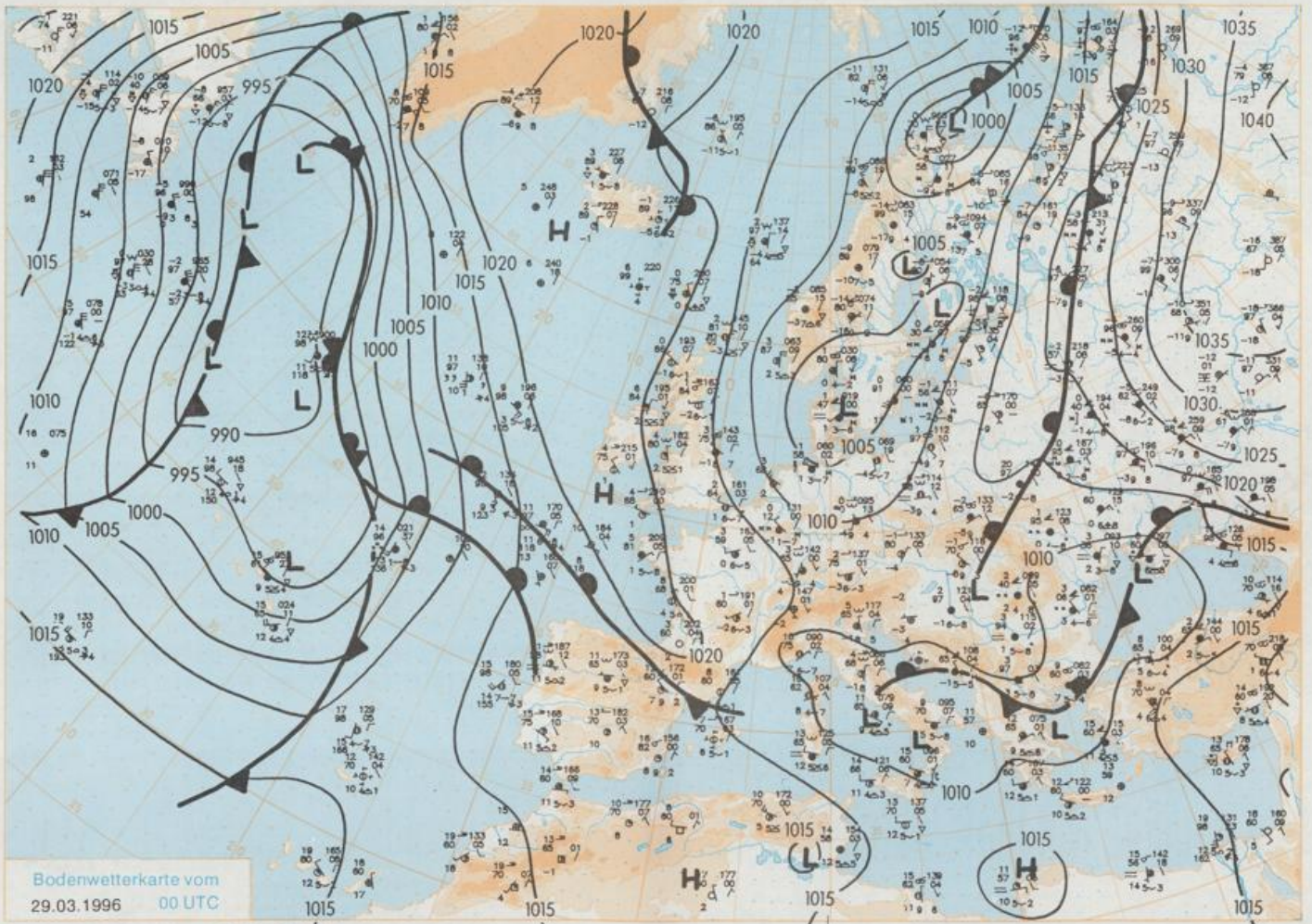
Am Sonntag ist es unterschiedlich, in den Nordstaulagen der Mittelgebirge und am Alpenrand stark bewölkt. Es kommt zu Schnee-, Regen- und Graupelschauern. Am Alpenrand schneit es länger andauernd. Die Tageshöchsttemperaturen liegen zwischen 2 und 6 Grad, nachts sinken die Temperaturen auf 1 bis minus 4 Grad. Der Wind weht schwach bis mäßig aus nordwestlicher Richtung.

Weitere Aussichten für Montag, 01.04.96

Naßkaltes Schauerwetter mit Höchsttemperaturen um 4 Grad und Tiefstwerten zwischen minus 2 und minus 4 Grad.

Der Umwelt zuliebe: gedruckt auf chlorfrei gebleichtem Papier.





Wettermeldungen von Freitag, dem 29. März 1996 06 UTC

Station	Bar.-höhe (m)	Luftdr. red.NN (hPa)	Wetter	Wind	Temperaturen (Grad C)					Sonne	RR 24h mm	Schnee höhe cm	Extremwerte der Lufttemperatur der Dekade vom 21.03. bis 31.03.									
					km/h	Luft 2 m	Taufunkt	Max	Mittel				Min	Nacht 2 m	5 cm	Vorstd.	Re	Re	Re	Re	in Tmax Datum	Tmin Datum
Helgoland	8	1005.3	stark bew.	WNW	33	1.7	0.0	3.0	1.7	1.3	0	0.2	1	1953	12.0	28.03.1989	-3.1	23.03.1958				
List / Sylt	29	1003.2	Nebel	NNW	31	0.5	-0.1	1.7	0.9	0.5	-0	0.3	0	1937	15.5	28.03.1989	-5.6	22.03.1963				
Leck	17	1003.3	stark bew.	NNW	11	0.7	0.6	3.0	1.0	0.4	-1	4	4	1974	16.5	27.03.1989	-8.5	24.03.1976				
Husum	26	1003.6	bedeckt	W	11	0.7	0.7	3.4	1.4	0.1	-0	4	4	Re								
Schleswig	48	1003.1	Nebel	WSW	5	0.5	0.3	3.0	1.0	0.1	-0	4	4	Fi	1947	20.2	29.03.1968	-9.7	22.03.1978			
Kiel	31	1003.3	Sprühregen	WSW	8	0.8	0.6	4.3	1.6	0.2	-1	0.1	3	3	Re	1940	21.4	29.03.1968	-9.8	22.03.1978		
Arkona	42	1004.0	stark bew.	S	15	-0.2	-1.0	2.6	1.3	-0.2	-1	0.2	0.2	1	1951	18.4	25.03.1968	-6.1	21.03.1955			
Norderney	16	1007.2	stark bew.	WNW	28	1.6	0.6	4.7	2.2	1.2	0	0.2	3	3	Re	1947	21.8	29.03.1968	-4.6	21.03.1980		
Bremerhaven	11	1005.9	stark bew.	NW	39	2.7	1.0	5.8	2.4	1.5	1	1.2	2	2	Re	1949	22.5	28.03.1989	-6.8	23.03.1958		
Cuxhaven	12	1004.8	stark bew.	NW	31	1.9	0.9	5.7	2.5	0.9	0	0.8	2	2	Re	1946	22.4	29.03.1968	-4.2	21.03.1955		
Hamburg/Flugh.	16	1004.6	stark bew.	WSW	11	2.0	0.6	7.3	2.5	1.2	1	1.9	0.2	0.2	1981	23.0	28.03.1989	-10.7	21.03.1899			
Lübeck	15	1004.2	stark bew.	WSW	11	1.6	0.9	6.8	2.6	1.4	0	2.1	0.1	0.1	1890	23.4	28.03.1989	-9.6	24.03.1899			
Boltenhagen	17	1004.0	stark bew.	WSW	15	1.1	-0.1	6.3	2.8	0.2	1	1.6	1	1	1951	21.7	30.03.1968	-4.9	23.03.1963			
Schwerin	68	1004.7	bedeckt	SW	15	0.9	-0.1	5.5	2.8	0.8	0	1.1	0.3	0.3	1947	22.0	29.03.1968	-6.3	22.03.1958			
Warnemünde	10	1003.7	stark bew.	WSW	13	0.8	-0.6	4.9	2.8	0.5	0	0.1	0.6	0.6	1951	22.3	28.03.1989	-5.6	21.03.1980			
Teterow	50	1004.4	Schneefall	WSW	17	0.6	0.0	4.4	1.8	0.5	0	1.0	0.1	0.1	1947	22.4	30.03.1968	-9.4	22.03.1958			
Barth	7	1003.7	Schneefall	SW	9	0.7	-1.0	3.4	1.8	0.6	0	0.6	0.1	0.1	1951	26.0	30.03.1968	-7.7	30.03.1977			
Greifswald	6	1004.1	Schneefall	S	13	1.4	-2.5	4.4	2.6	1.4	0	1.4	0.0	0.0	1951	23.4	30.03.1968	-8.9	21.03.1955			
Ueckermünde	7	1005.4	bedeckt	S	13	0.4	-5.0	4.9	2.6	-0.1	-1	0.1	0.1	0.1	1951	24.4	30.03.1968	-7.1	23.03.1963			
Emden	12	1007.7	Regen	NW	28	2.3	1.0	5.6	2.7	1.7	1	1.4	2	2	1947	23.7	29.03.1968	-9.7	23.03.1958			
Oldenburg	12	1006.6	Regen	W	21	1.4	0.0	6.5	2.2	1.3	0	1.6	2	2	1947	23.7	29.03.1968	-9.7	23.03.1958			
Bremen/Flugh.	5	1006.5	S-R-Schauer	W	21	2.1	0.6	7.2	2.7	1.4	0	2.3	0.2	0.2	1890	23.5	29.03.1968	-10.5	24.03.1899			
Soitau	78	1006.1	stark bew.	WSW	13	1.4	0.1	7.0	2.8	1.2	0	1.9	0.1	0.1	1948	23.6	28.03.1989	-8.9	23.03.1958			
Boizenburg	46	1005.3	stark bew.	WSW	18	1.2	1.1	6.9	3.3	0.9	1	1.0	0.6	0.6	1951	23.3	30.03.1968	-8.2	21.03.1955			
Lüchow	18	1005.9	stark bew.	WSW	11	1.3	0.5	5.9	2.4	0.8	-1	0.7	0.3	0.3	1955	24.0	30.03.1968	-7.6	21.03.1955			
Seehausen/Altm.	23	1006.3	Regen	WSW	13	1.0	0.0	6.8	3.0	1.0	0	3.6	0.4	0.4	Re							
Marnitz	85	1005.2	stark bew.	WSW	11	0.7	-0.7	4.9	2.0	0.7	0	X	0.2	0.2	1951	23.7	30.03.1968	-8.4	22.03.1958			
Neuruppin	39	1005.9	Schneefall	SW	11	1.1	-0.9	7.0	2.7	-0.4	-3	2.9	0.0	0.0	1958	24.8	30.03.1968	-6.5	21.03.1980			
Neubrandenburg	80	1005.1	Schneefall	SSW	21	0.8	-2.0	4.0	1.9	0.4	0	0.9	0.9	0.9	1951	25.2	30.03.1968	-7.2	21.03.1980			
Angermünde	55	1005.9	leicht bew.	SW	11	0.0	-4.7	6.4	2.8	-0.8	-3	3.9	3.9	3.9	1951	25.2	30.03.1968	-7.2	21.03.1980			
Lingen	24	1009.3	stark bew.	W	9	2.0	0.5	6.7	2.6	1.7	0	1.6	1	1	1951	24.7	29.03.1968	-8.0	23.03.1958			
Münst.-Osn./Flugh.	53	1010.0	stark bew.	W	18	1.3	0.8	7.7	2.5	1.2	0	3.8	1	1	1951	24.7	29.03.1968	-8.0	23.03.1958			
Osnabrück	97	1009.2	stark bew.	W	11	1.6	0.3	7.5	3.0	1.4	1	3.2	0.6	0.6	1952	24.4	29.03.1968	-8.5	23.03.1958			
Diepholz	43	1007.9	stark bew.	W	21	2.1	0.4	7.5	2.6	1.9	0	2.4	0.6	0.6	1952	23.3	28.03.1989	-9.0	23.03.1958			
Bad Salzuflen	139	1008.9	stark bew.	W	9	1.2	0.0	6.9	3.3	0.4	-0	2.9	2	2	1935	24.3	28.03.1989	-7.9	23.03.1958			
Hannover/Flugh.	59	1007.1	stark bew.	W	17	1.9	0.3	7.0	3.2	1.1	-2	2.0	0.4	0.4	1936	24.4	28.03.1989	-9.6	23.03.1958			
Braunschweig	88	1007.3	Regen	W	15	0.9	0.7	7.4	2.2	0.5	-2	2.0	0.3	0.3	1891	23.3	28.03.1989	-9.2	21.03.1899			
Gardelegen	48	1006.8	Regen	WSW	11	0.9	0.0	6.9	2.4	-2.1	-4	2.2	0.2	0.2	1947	24.6	29.03.1968	-8.6	30.03.1977			
Magdeburg	85	1007.3	Schneefall	WSW	11	1.0	-0.4	7.0	2.2	0.6	-4	2.2	0.0	0.0	1947	25.1	30.03.1968	-7.0	22.03.1977			
Potsdam	100	1006.9	Schneefall	SW	13	0.5	-2.0	7.3	2.3	-1.6	-5	5.7	0.0	0.0	1893	25.7	30.03.1968	-10.4	24.03.1899			
Berlin-Temp.	49	1006.7	stark bew.	SW	8	0.8	-4.9	6.9	3.6	0.4	-3	5.7	0.0	0.0	1876	24.8	30.03.1968	-14.4	24.03.1883			
Lindenberg	104	1007.1	wolkig	S	8	-1.6	-5.3	6.6	2.5	-1.6	-4	7.7	0.0	0.0	1947	24.3	29.03.1968	-8.9	22.03.1958			
Manschnow	16	1006.3	leicht bew.	S	11	-0.4	-3.8	6.8	2.4	-0.5	-4	7.9	0.0	0.0	1947	24.3	29.03.1968	-8.9	22.03.1958			
Düsseldorf/Flugh.	41	1012.3	S-R-Schauer	W	17	1.3	0.3	8.8	3.0	0.4	0	5.8	2	2	1970	23.8	28.03.1989	-6.4	23.03.1976			
Bocholt	24	1010.8	Regen	W	9	0.9	0.0	8.0	2.7	0.5	-1	3.7	0.8	0.8	1947	24.1	29.03.1968	-6.0	23.03.1958			
Essen	161	1011.9	Schneefall	WSW	17	0.9	0.2	7.9	2.6	0.7	0	6.0	1	1	1935	23.2	29.03.1968	-6.6	23.03.1958			
Luedenscheid	392	1011.2	stark bew.	W	13	-0.5	-1.5	6.2	1.8	-0.9	-4	6.0	1	1	1951	24.1	29.03.1968	-6.6	23.03.1958			
Kahler Asten	859	-	Schneefall	WNW	24	-0.4	-4.5	2.1	-1.8	-4.2	-4	5.9	1	1	19	1955	18.5	28.03.1989	-12.7	23.03.1958		
Bad Lipsprunge	158	1009.6	bedeckt	W	15	1.0	0.3	7.1	3.2	0.3	-0	4.2	2	2	1951	24.1	29.03.1968	-9.7	23.03.1958			
Kassel	233	1009.4	wolkig	SW	4	0.6	-1.2	6.6	1.6	0.5	-4	3.6	0.1	0.1	1951	24.8	30.03.1968	-11.8	23.03.1958			
Göttingen	171	1009.2	Schneefall	SW	11	0.5	-0.3	6.6	1.5	-0.5	-4	4.6	0.3	0.3	1947	24.3	30.03.1968	-13.0	23.03.1958			
Leinefelde	358	1009.1	Schneefall	W	13	-0.7	-1.7	4.8	1.8	-0.8	-5	4.5	0.2	0.2	1957	22.7	29.03.1968	-16.7	23.03.1958			
Braunlage	610	1007.6	Schneefall	WSW	9	-2.2	-3.1	2.0	-0.9	-2.6	-7	3.6	2	2	17	1936	19.8	28.03.1989	-11.5	22.03.1958		
Brocken	1153	-	Schneefall	W	48	-5.5	-5.6	-3.4	-5.2	-6.3	-9	0.3	2	2	90	1951	16.3	24.03.1977	-13.9	21.03.1980		
Artern	166	1008.8	bedeckt	SW	8	-0.8	-0.9	6.8	1.6	-0.2	-3	3.7	0.0	0.0	1954	24.8	30.03.1968	-11.5	22.03.1958			
Leipzig/Flugh.	141	1008.5	Schneesch.	WSW	15	0.3	-1.7	6.3	2.7	0.2	-3	8.0	0.0	0.0	1951	24.5	30.03.1968	-8.6	22.03.1958			
Wittenberg	106	1007.7	Schneefall	WSW	8	0.6	-2.2	7.5	2.4	-0.7	-5	5.9	0.0	0.0	1951	25.0	30.03.1968	-9.2	22.03.1958			
Oschatz	152	1008.2	leicht bew.	WSW	15	0.6	-3.2	6.9	2.0	0.0	-3	8.8	0.0	0.0	1917	24.4	30.03.1968	-9.0	23.03.1976			
Dresden/Flugh.	230	1008.5	leicht bew.	SW	17	1.2	-5.2	6.6	2.6	-0.1	-3	10.0	0.0	0.0	1951	24.4	30.03.1968	-9.0	23.03.1976			
Doberlug-Kir.	100	1008.1	leicht bew.	SSW	8	-0.8	-4.0	7.1	1.7	-1.7	-5	8.5	0.0	0.0	1951	24.6	2					