

Wetterkarte

des Deutschen Wetterdienstes

D 7311 AX

Amtsblatt der Wetterämter Frankfurt am Main, Freiburg i. Br., München, Nürnberg, Stuttgart u. Trier

Erscheint täglich
Preis monatl. DM 9,60
Nur Postbezug

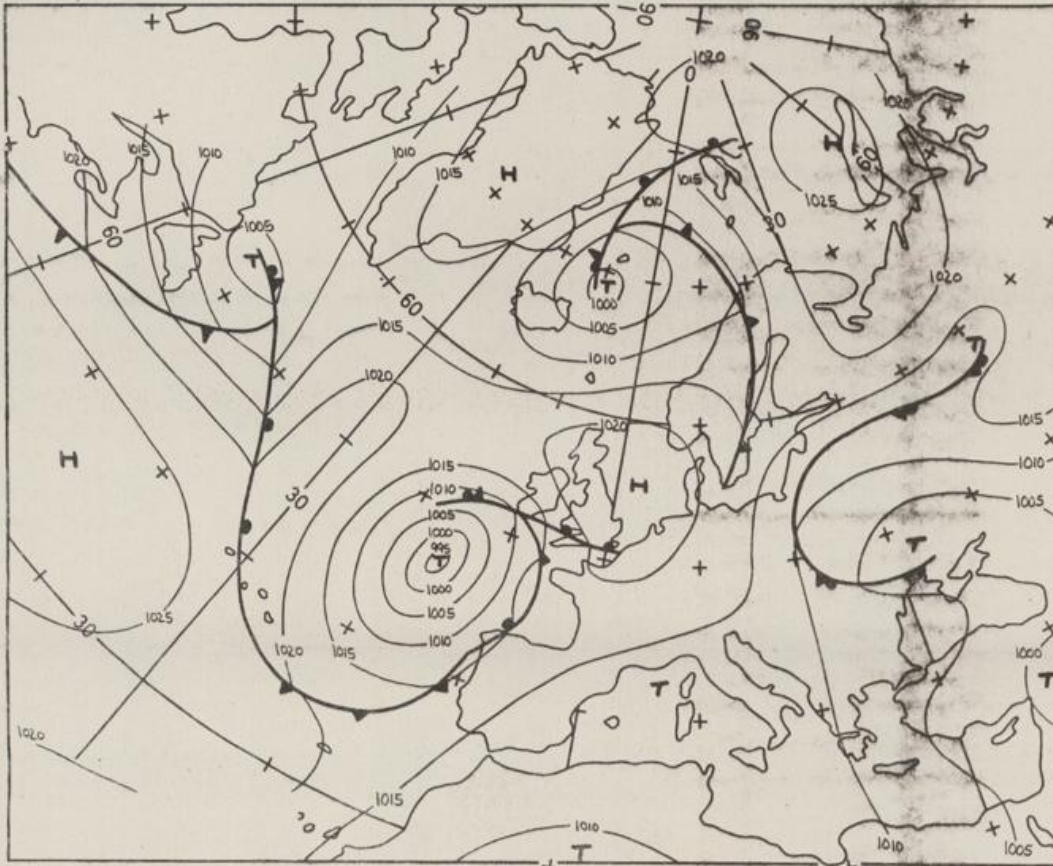
Druck und Verlag: Deutscher Wetterdienst - Wetteramt Frankfurt
Frankfurter Str. 135, 6050 Offenbach a.M., Tel.: (0611) 8 06 22 81

Für unregelmäßiger Lieferung sind
Beschwerden schriftlich an das Wetter-
amt Frankfurt zu richten

Jahrgang 1980

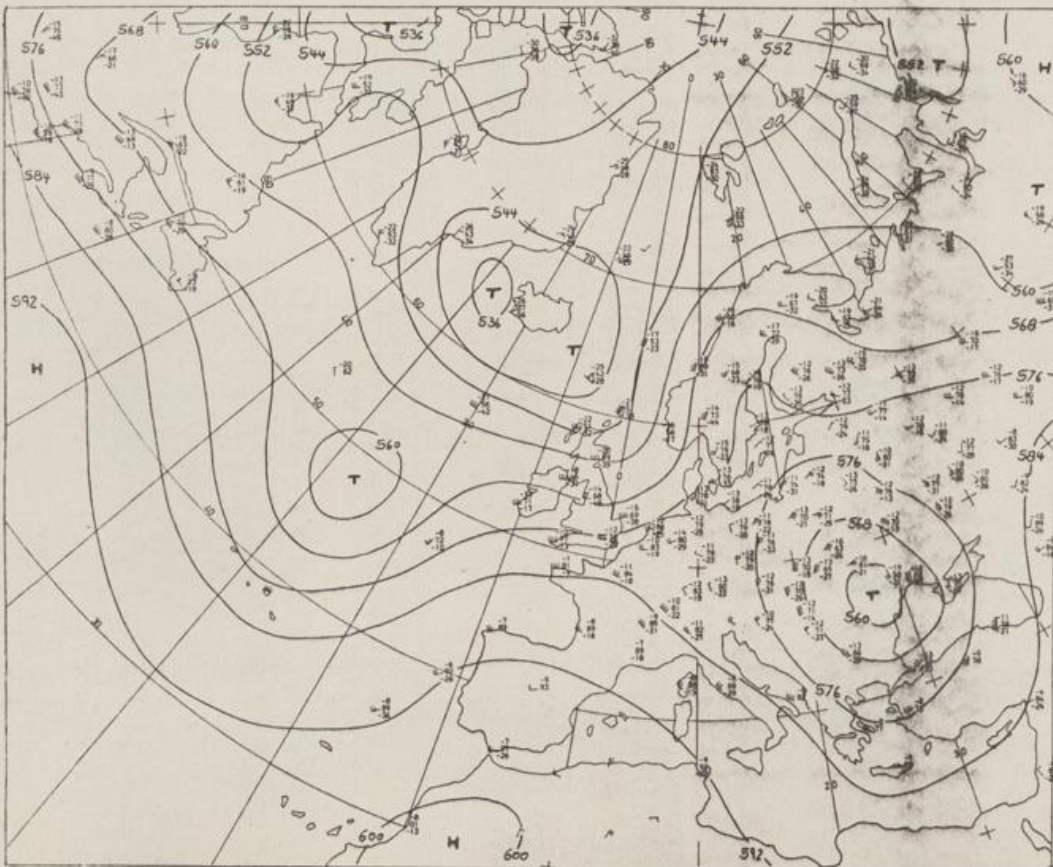
Donnerstag, den 24. Juli 1980

Nummer 206



Bodenwetterkarte
Vorhersage
für den

25.07. 02 Uhr



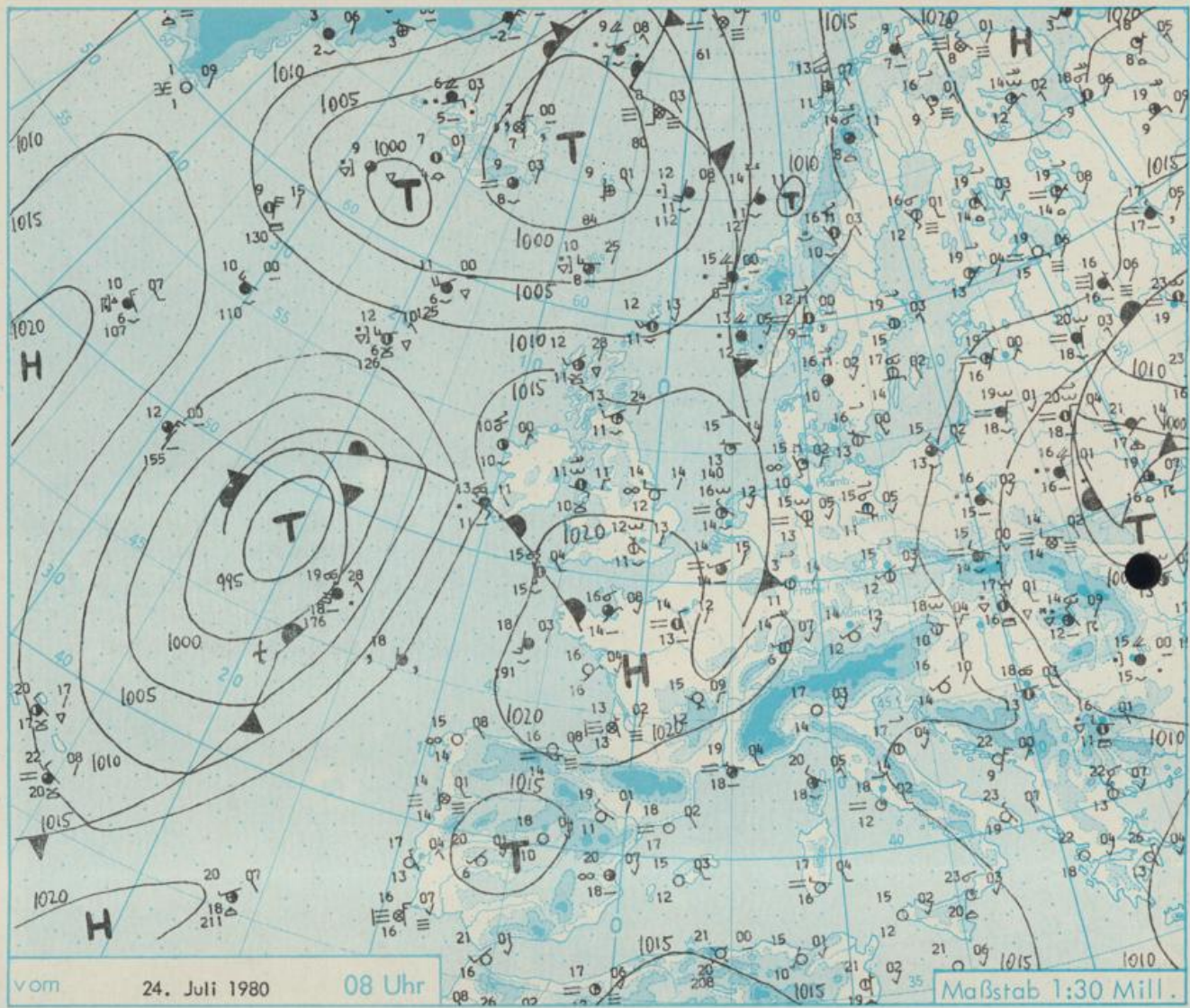
Höhenwetterkarte
(Absolute Topographie 500 mb
entsprechend ca. 5500 m Höhe)
vom

24.07. 02 Uhr

Maßstab 1 : 60 Mill.

Wetterkarte des Deutschen Wetterdienstes

- Erläuterungen**
- Schema einer Stationseintragung mit Beispielen
1. Gesamtbewölkung in Achtein $\frac{1}{8}$ = 4/8
 2. Windrichtung in 360 Grad-Einteilung
Wind aus Ost (E) gleich 90° mit 15 Knoten
 3. Windgeschwindigkeit in Knoten (1 Kn = 1,852 km/h)
halbe Feder = 5 Knoten
ganze Feder = 10 Knoten usw.
West, 5 Knoten
 4. Gegenwärtiges Wetter
Niedeln * Regen * Schnee
Schauer / Gewitter
Nebel ∞ Dunst
Hagel + Schneestreifen
je nach Intensität mehrere Symbole bei * * *
 5. Wetterverlauf von 01-07 h
+ = * * * ∇ R
 6. Lufttemperatur in ganzen Grad Celsius in 2 m Höhe über Grund. Minus 2°C = -2°C
 7. Taupunkttemperatur wie 6.
 8. Wassertemperatur in zehntel Grad Celsius
 9. Tiefe Wolken unterhalb 2500 m
Cumulus --- Stratus
 10. Mittelhöhe Wolken zwischen 2500 und ca 6000 m
Altostratus
Altostratus
 11. Hohe Wolken oberhalb 6000 m
Cirrus --- Cirrostratus
 12. Betrag und Art der 3-tägigen Luftdruckänderung
12 = 12 zehntel Millibar, erst gestiegen, dann gleichgeblieben
- Fronten mit Erwärmung, Abkühlung
a) am Boden
Warmfront
Kaltfront
Okklusion
b) in der Höhe
Konvergenzlinie
Linien gleichen Luftdruckes = Isobaren



Wetterlage und Entwicklung

Das Hoch über Nordwestfrankreich verlagert sich zur Nordsee und bis Samstag früh weiter nach Mittelnorwegen. Unter seinem Einfluß macht sich die schwach ausgeprägte Kaltfront des Tiefs über Island nur noch durch Wolkenfelder im Nordwesten Deutschlands bemerkbar. Das Frontensystem des Tiefs westlich der Biskaya greift bei seiner Nordostverlagerung nicht auf Deutschland über. Somit bleibt Mitteleuropa an der Ostseite des sich verstärkenden ostatlantischen Höhentrog (siehe Höhenwetterkarte) bei Zufuhr sehr warmer Luftmassen unter Hochdruckeinfluß.

Vorhersagen gültig vom Freitag, den 25.07.1980 früh, bis Samstag, den 26.07.1980 früh, für :

Hessen, Rheinland-Pfalz und Saarland

Überwiegend wolkenlos. Tageshöchsttemperaturen um 27, im höheren Bergland bei 23 Grad Celsius. Tiefsttemperaturen um 13 Grad C. Meist schwacher Wind um Nordost.

Baden-Württemberg

In Baden sonnig, trocken und hochsommerlich warm mit Höchsttemperaturen zwischen 24 und 28, in der Rheinebene örtlich bis 30 Grad Celsius, im Bergland 20 Grad C. Tiefsttemperaturen um 13 Grad Celsius. Schwachwindig. In den Ballungsgebieten der Niederungen zunehmend dunstig.

In Württemberg meist wolkenlos. Mittagstemperaturen 25 bis 30 Grad Celsius. Schwachwindig.

Nordbayern

Wolkenarm. Tagsüber sonnig und niederschlagsfrei. Höchsttemperaturen 23 bis 27 Grad C, in den Mittelgebirgen nahe 20 Grad Celsius. Tiefstwerte nachts um 10 Grad Celsius. Schwacher Wind.

Südbayern

Heiter oder leicht bewölkt, in der zweiten Tageshälfte geringe Neigung zu örtlichen Gewittern. Höchsttemperaturen 22 bis 27 Grad C, in 2000 m Höhe um 12 Grad Celsius. Tiefstwerte 10 bis 14 Grad Celsius. Meist schwacher Südwestwind.

Weitere Aussichten : Sonnig und sehr warm.

W E T T E R M E L D U N G E N V O M 24. JULI 1980 08 UHR

STATION	HOEHE N N	WETTER	WIND IN KM/H	T E M P E R A T U R (GRAD GELSIUS)					SONNEN- SCHEIN VORTAG IN STD.	NIEDER- SCHLAG 24 STG. IN MM	SCHNEE- HOEHE IN CM
				IN 2 MTR.	TAU- PUNKT	MAXIM. VORTAG	MITTEL VORTAG	TIEFSTWERT DER NACHT 2 MTR. BODEN			
BERLIN	50	HEITER	ESE 2	15	11	23	18.1	13	6	15.3	
SCHLESWIG	43	HEITER	SSE 7	15	10	22	15.8	11	9	14.3	
HELGOLAND	4	HEITER	SSW15	16	14	19	17.1	16	14	13.6	
EMDEN	6	HEITER	WNW 2	16	12	24	18.5	14	11	12.8	
HAMBURG	16	HEITER	SE 6	15	12	22	16.6	11	8	14.7	
BREMEN	3	HEITER	STILL	13	12	23	17.2	11	9	14.3	
LUECHOW	17	WOLKENLOS	STILL	13	12	23	15.7	8	7	14.6	
OSNABRUECK	95	HEITER	ENE 2	14	12	24	18.4	11	7	14.8	
HANNOVER	55	HEITER	SE 2	15	13	23	17.5	11	9	13.8	
ESSEN	154	HEITER	SW 9	16	12	25	19.6	15	12	13.7	
AACHEN	202	WOLKENLOS	SSW 6	15	11	26	19.4	14	12	12.5	
KOELN-BONN	91	WOLKIG	E 4	13	11	26	18.0	11	9	13.0	
KAHLER ASTEN	835	WOLKIG	NNW15	15	8	19	14.0	12	10	14.7	
KASSEL	231	HEITER	S 6	12	11	23	17.3	10	8	14.3	
GIESSEN	186	WOLKIG	W 2	11	9	24	17.2	10	6	13.5	
BAD HERSFELD	212	HEITER	SSW 4	10	9	24	15.8	9	8	12.0	
WASSERKUPPE	921	HEITER	W 7	14	9	18	12.6	11	7	14.7	
KL. FELDBERG/TS.	805	HEITER	NNW17	15	9	18	14.0	13	7	13.2	
FRANKFURT/FLGH.	112	HEITER	STILL	13	11	24	17.2	9	7	13.8	
OFFENBACH/MAIN	152	HEITER	NNE 2	14	12	25	18.9	12	X	14.0	
DARMSTADT	133	HEITER	WNW 2	13	11	25	18.4	10	8	14.3	
NUERNBERG	627	HEITER	W 9	15	10	21	16.6	14	11	12.9	
KOENIGZ	96	HEITER	S 4	14	11	26	18.7	12	X	12.4	
BAD MARIENBERG	547	HEITER	WNW 6	16	12	20	15.0	13	7	13.5	
TRIER PETRISBG.	265	HEITER	NW 2	12	11	27	17.8	11	10	13.3	
DEUSELRACH	480	HEITER	E 4	15	14	23	17.3	12	10	13.4	
NEUSTADT/WSTR.	163	HEITER	STILL	14	11	25	17.8	13	11	13.5	
THOLEY	396	HEITER	STILL	15	11	24	18.6	14	10	13.0	
SAARBRUECKEN	322	HEITER	STILL	14	12	25	18.0	12	8	12.5	
OEHRINGEN	276	HEITER	E 19	12	10	24	16.9	10	7	14.3	
STUTTGART	305	HEITER	SSW 2	15	12	26	18.0	13	X	13.6	
STUTTGART-ECHT.	397	WOLKENLOS	STILL	13	10	24	17.1	10	8	X	
STOETTEN	734	HEITER	WSW 7	15	11	20	15.2	12	6	13.2	
FREUDENSTADT	797	HEITER	WSW 4	16	12	24	16.0	14	10	13.5	
KLIPPENECK	973	HEITER	SW 7	16	11	23	16.7	14	9	13.3	
ULM	522	WOLKENLOS	SW 4	13	11	24	16.4	10	7	13.7	
MANNHEIM	96	HEITER	STILL	13	11	26	18.0	10	7	13.7	
KARLSRUHE	112	HEITER	SW 11	16	14	26	18.2	13	10	14.0	
FREIBURG	269	HEITER	ESE 7	17	13	27	20.0	16	12	12.3	
FELDBERG/SCHW.	1486	HEITER	WSW13	14	6	17	14.5	12	6	13.3	
KONSTANZ	443	HEITER	STILL	14	13	25	17.8	13	11	12.6	
WUERZBURG	259	HEITER	NW 2	11	10	23	16.6	10	9	13.6	
BAD KISSINGEN	265	HEITER	E 2	9	9	24	15.8	9	7	12.0	
BAMBERG	239	NEBEL	ESE 2	9	8	24	14.6	8	7	11.9	
COBURG	337	WOLKENLOS	ENE 2	10	9	23	15.6	8	6	14.3	
HOF	567	HEITER	STILL	12	11	21	14.1	7	4	13.9	
NUERNBERG/FLGH.	319	WOLKENLOS	ENE 4	12	9	24	16.4	9	8	14.7	
WEIDEN	438	WOLKENLOS	SSW 2	10	9	23	14.6	8	5	10.6	
WEIMENBURG/BAY	422	WOLKENLOS	WNW 2	11	10	24	15.0	8	6	13.8	
REGENSBURG	366	WOLKENLOS	STILL	10	9	23	14.4	8	7	11.3	
AUGSBURG	477	WOLKENLOS	S 6	12	10	24	15.8	8	7	13.9	
MUENCHEN-RIEM	530	WOLKENLOS	WSW11	14	12	22	14.8	9	5	14.0	
MUEHLDORF	401	WOLKENLOS	STILL	11	10	22	14.2	8	7	11.2	
PASSAU	409	NEBEL	STILL	10	10	22	14.8	9	8	9.8	
GR. FALKENSTEIN	1307	WOLKENLOS	WNW15	10	6	15	10.2	9	6	10.8	
KEMPTEN	705	WOLKENLOS	S 7	13	10	25	15.7	12	8	13.1	
OBERSTDORF	810	HEITER	STILL	11	9	26	15.3	9	7	13.5	
GARMISCH-PARTK.	719	WOLKENLOS	STILL	10	10	23	14.3	7	5	13.5	
ZUGSPITZE	2960	HEITER	NNW26	1	-8	6	3.5	1	X	14.4	350
HOHENPEISSENBG.	977	WOLKENLOS	W 22	15	9	20	15.6	14	11	14.4	
WENDELSTEIN	1832	HEITER	W 31	9	7	15	11.2	9	6	14.4	RESTE

A U S K U E N F T E U N D B E R A T U N G E N E R T E I L E N :

LAND HESSEN
WETTERAMT FRANKFURT
FRANKFURTER STR. 135
6050 OFFENBACH/MAIN
TEL. (0611)8092 634/549

LAND BADEN-WUERTEMBERG (OST)
WETTERAMT STUTTGART
ALEXANDERSTR. 112
7000 STUTTGART 1
TEL. (0711) 247351

LAND BAYERN (NORD)
WETTERAMT NUERNBERG
FLUGHAFENSTR. 100
8500 NUERNBERG
TEL. (0911) 525001

LAND RHEINLAND-PFALZ/SAARLAND
WETTERAMT TRIER
PETRISBERG
5500 TRIER
TEL. (0651) 45045

LAND BADEN-WUERTEMBERG (WEST)
WETTERAMT FREIBURG
STEFAN-MEIER-STR. 4
7800 FREIBURG 1
TEL. (0761) 273057

LAND BAYERN (SUED)
WETTERAMT MUENCHEN
BAVARIARING 10/III
8000 MUENCHEN 2
TEL. (089) 530084-88

F E R N S P R E C H A N S A G E D I E N S T :

WAEHLE IM ORTSNETZ
REISEWETTER/WINTERSPORT- ... RUF-NR. 11600 ODER 011600
ALLGEMEINER WETTERBERICHT... RUF-NR. 1164 ODER 01164
STRASSENZUSTANDSBERICHT RUF-NR. 1169 ODER 01169

ABWEICHENDE RUFNUMMERN BITTE DEM AMTLICHEN FERNSPRECHBUCH ENTNEHMEN.

STATION	BAROM. HÖHE	LUFTDR. IN MBAR BEZOGEN AUF N N	ERDBODEN-ZUSTAND	ERDBODEN-TEMPERATUREN IN GRAD CEL. 08 UHR VORTAGS				EXTREMWERTE DER LUFTTEMPERATUR IN GRAD CELSIUS IN DER DEKADE VOM: 21. 7. - 31. 7. 1980				
				10 CM TIEFE	20 CM TIEFE	50 CM TIEFE	100CM TIEFE	BEOBSCHT.-ZEITRAUM	ABSOL. MAXIM. DATUM	ABSOL. MINIM. DATUM		
SCHLESWIG	48	1016.9	TROCKEN	13.4	14.6	14.7	13.3	1947-1975	32.2	31.07.1948	6.5	21.07.1971
HAMBURG	16	1017.3	FEUCHT	12.8	13.2	14.6	13.4	1931-1975	33.2	24.07.1969	4.2	21.07.1971
BREMEN	5	1016.4	TROCKEN	13.2	14.3	15.2	13.8	1890-1975	33.4	30.07.1911	5.8	31.07.1965
BERLIN	49	1018.1	FEUCHT	12.8	14.4	X	X	1909-1975	34.4	23.07.1911	6.3	26.07.1958
HANNOVER	54	1016.8	FEUCHT	12.9	13.7	15.5	14.7	1936-1975	34.2	27.07.1943	3.9	21.07.1963
MUENSTER	66	1017.5	FEUCHT	13.8	15.2	16.3	15.2	1891-1975	35.3	28.07.1911	6.2	27.07.1963
KASSEL	233	1017.9	TROCKEN	12.0	13.6	15.2	14.1	1951-1975	35.1	29.07.1969	6.9	24.07.1960
AACHEN	205	1019.0	FEUCHT	12.2	14.1	15.2	14.5	1893-1975	37.0	28.07.1911	6.8	22.07.1907
HOF	568	1018.3	FEUCHT	8.9	10.8	12.4	12.1	1947-1975	34.9	29.07.1947	3.3	26.07.1958
BAD KISSINGEN	266	1018.8	FEUCHT	11.9	13.3	15.0	14.7	1946-1975	36.8	29.07.1947	5.2	31.07.1961
KL.FELDBERG/TS.	802	-	FEUCHT	9.1	10.0	11.0	10.0	1947-1975	30.1	29.07.1947	4.3	21.07.1970
TRIER	273	1019.1	FEUCHT	12.5	13.8	14.6	13.4	1946-1975	33.7	24.07.1969	6.0	21.07.1970
NUERNBERG	312	1018.2	FEUCHT	10.2	11.8	14.8	14.8	1936-1975	38.2	29.07.1947	4.5	25.07.1952
KARLSRUHE	145	1018.6	TROCKEN	13.6	15.0	16.5	16.1	1900-1975	38.6	29.07.1947	6.3	25.07.1952
STUTTGART	297	1019.0	FEUCHT	12.1	13.6	14.9	14.5	1900-1975	37.0	29.07.1947	5.4	29.07.1940
PASSAU	408	1019.3	FEUCHT	11.1	12.0	14.3	13.8	1948-1975	32.9	26.07.1962	5.6	26.07.1958
MUENCHEN-RIEM	529	1019.0	FEUCHT	10.7	12.4	14.9	14.1	1940-1975	32.6	21.07.1964	6.2	21.07.1954
FREIBURG	300	1018.5	FEUCHT	13.8	15.3	15.9	14.9	1949-1975	35.2	21.07.1964	8.4	27.07.1963
HOHENPEISSENBG.	986	-	TROCKEN	10.1	10.7	11.6	11.0	1879-1975	33.8	29.07.1947	4.0	25.07.1939

AUSLAND

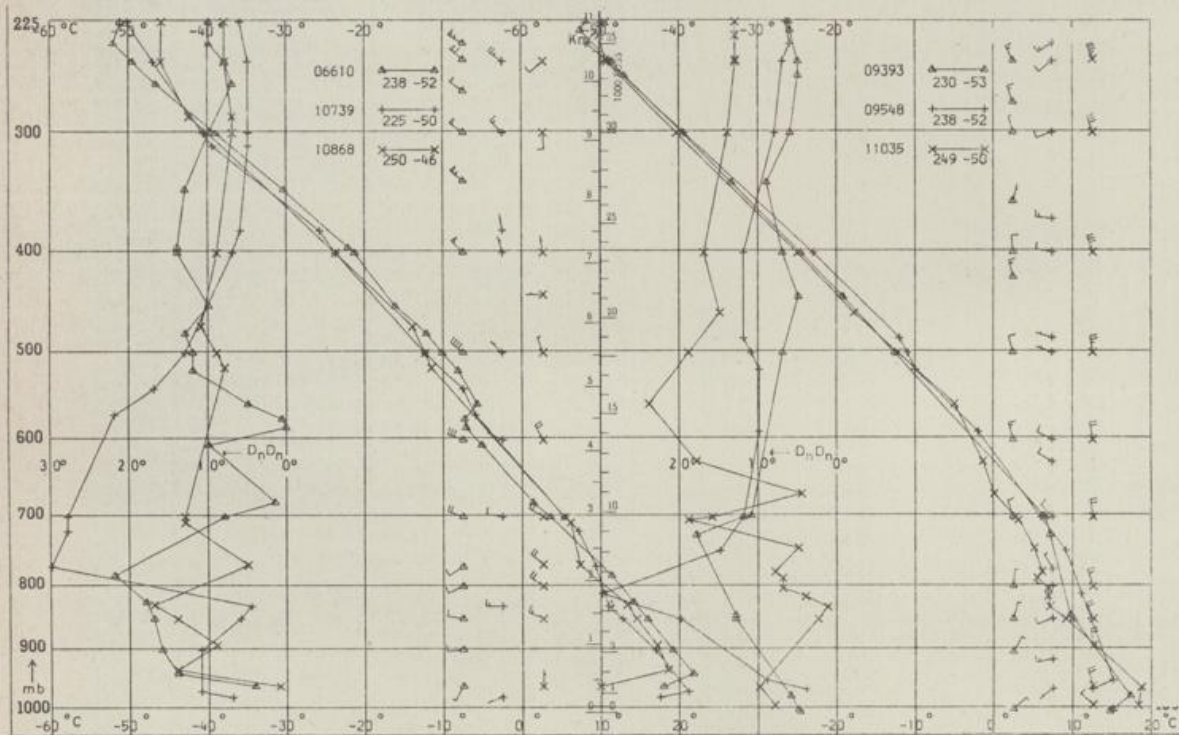
STATION	WETTER	TEMPER.			STATION	WETTER	TEMPER.			STATION	WETTER	TEMPER.		
		WIND IN KM/H	8 UHR	MAX VOR TAG			WIND IN KM/H	8 UHR	MAX VOR TAG			WIND IN KM/H	8 UHR	MAX VOR TAG
REYKJAVIK	WOLKIG	SSW 7	7	12	BARCELONA	WOLKENLOS	STILL 18	26	PRAG	HEITER	WSW 11	15	21	
OSLO	BEDECKT	S 11	12	21	MADRID	WOLKENLOS	STILL 18	38	WARSAU	REGEN	NNW 15	16	21	
STOCKHOLM	HEITER	STILL 19	25		MALLORCA	WOLKENLOS	STILL 15	28	MOSKAU	BEDECKT	SE 15	23	27	
HELSINKI	HEITER	NE 9	19	26	LISSABON	WOLKENLOS	NW 11	30	BELGRAD	BEDECKT	W 19	18	19	
KOPENHAGEN	HEITER	SSW 4	19	20	LAS PALMAS	HEITER	SSW 16	21	BUKAREST	BEDECKT	STILL 15	22		
AMSTERDAM	WOLKIG	SSW 7	13	24	ZUERICH	HEITER	S 2	14	ATHEN	WOLKENLOS	N 9	26	31	
LONDON	HEITER	WNW 4	11	25	INNSBRUCK	HEITER	W 4	13	BOZEN	WOLKENLOS	STILL 14	30		
PARIS	BEDECKT	NNW 15	14	27	WIEN	HEITER	WNW 20	18	ROM	HEITER	STILL 18	27		

ASTRONOMISCHE DATEN FUER DEN 25. JULI 1980

STATION	SONNE		MOND		STATION	SONNE		MOND	
	AUFGANG UHR	UNTERGANG UHR	AUFGANG UHR	UNTERGANG UHR		AUFGANG UHR	UNTERGANG UHR	AUFGANG UHR	UNTERGANG UHR
FRANKFURT	05.45	21.19	19.21	03.25	NUERNBERG	05.38	21.07	19.10	03.18
FREIBURG	05.56	21.14	19.17	03.37	STUTTGART	05.48	21.12	19.14	03.28
MUENCHEN	05.40	20.59	19.02	02.22	TRIER	05.54	21.25	19.29	03.33

MONDPHASE 2 TAGE VOR VOLLMOND

MESSUNGEN IN DER FREIEN ATMOSPHAERE AM 24. JULI 1980 02 UHR



KENN- STATION ZIFFER
 06610 PAYERNE
 10739 STUTTGART
 10868 MUENCHEN - OB.SCHLEISSHEIM
 09393 LINDENBERG
 09548 MEININGEN
 11035 WIEN

BEMERKUNGEN :

ALLE ZEITEN IN MESZ