

# Wetterkarte

des Deutschen Wetterdienstes

D 7311 AX

Amtsblatt der Wetterämter Frankfurt am Main, Freiburg i. Br., München, Nürnberg, Stuttgart u. Trier

Erscheint täglich  
Preis monatl. DM 9,60  
Nur Postbezug

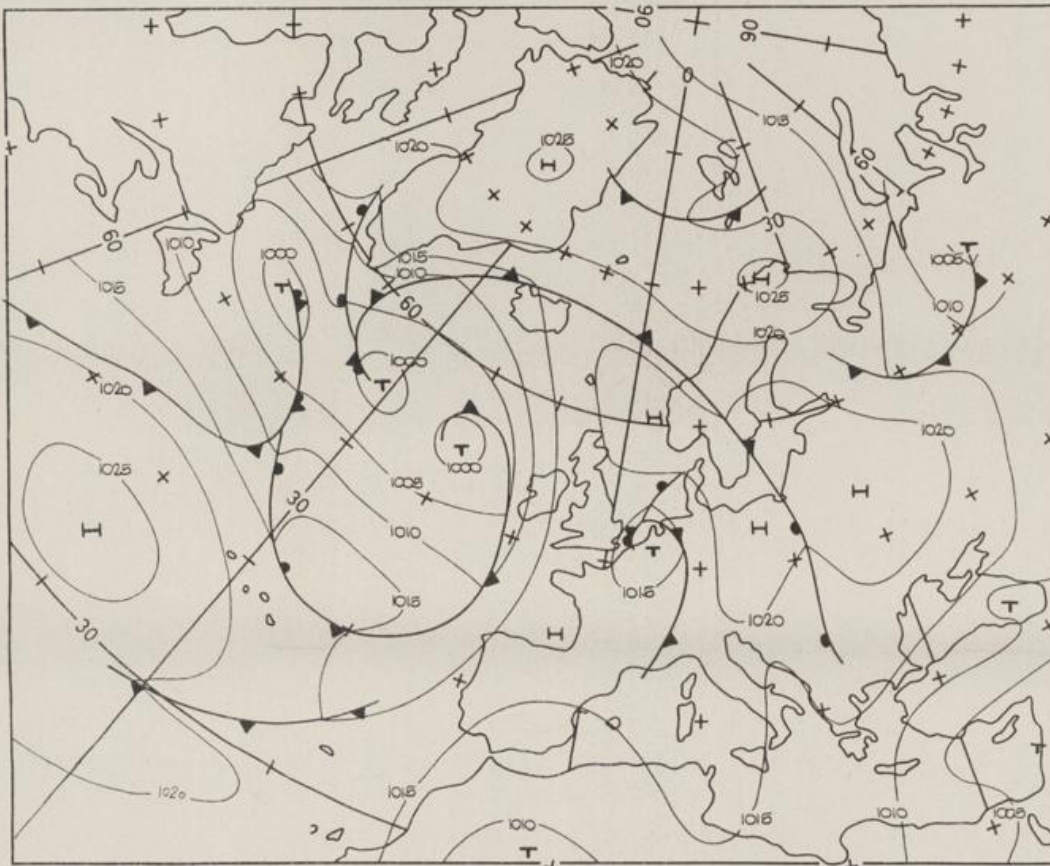
Druck und Verlag: Deutscher Wetterdienst - Wetteramt Frankfurt  
Frankfurter Str. 135, 6050 Offenbach a.M., Tel. (0611) 8 06 22 81

Bei unregelmäßiger Lieferung sind  
Beschwerden schriftlich an das Wetteramt Frankfurt zu richten

Jahrgang 1980

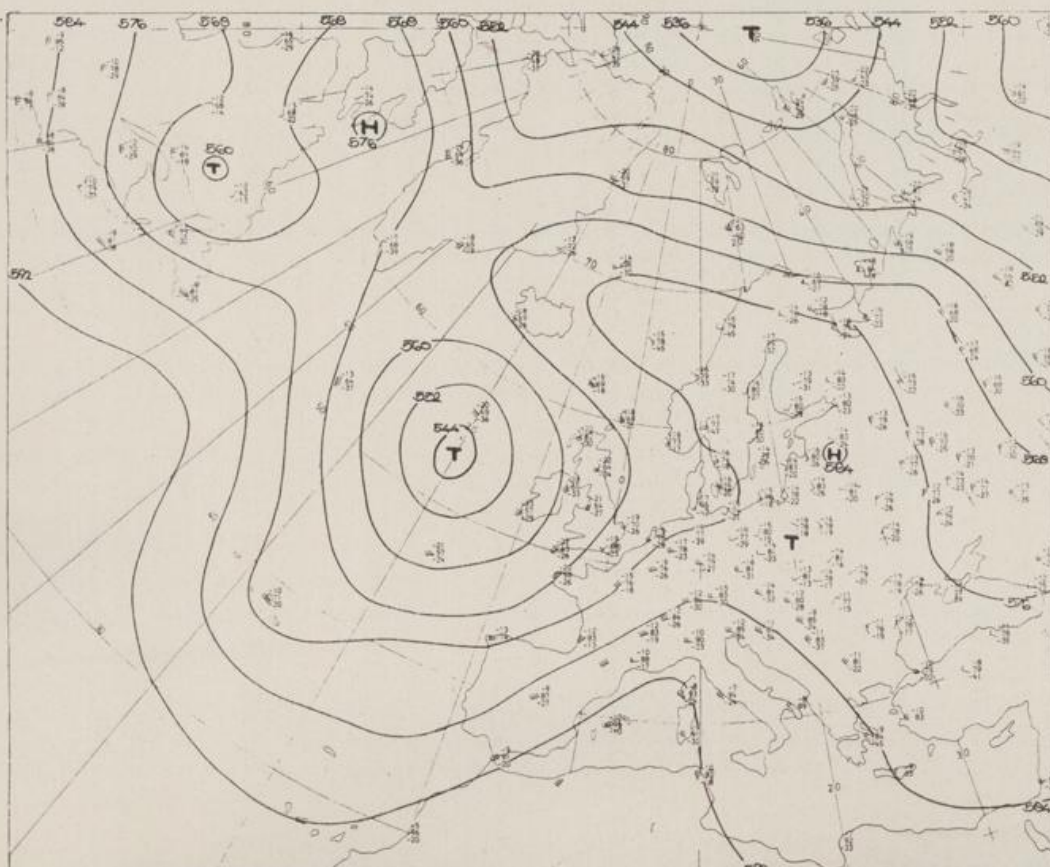
Freitag, den 01. August 1980

Nummer 214



Bodenwetterkarte  
Vorhersage  
für den

02.08. 02 Uhr



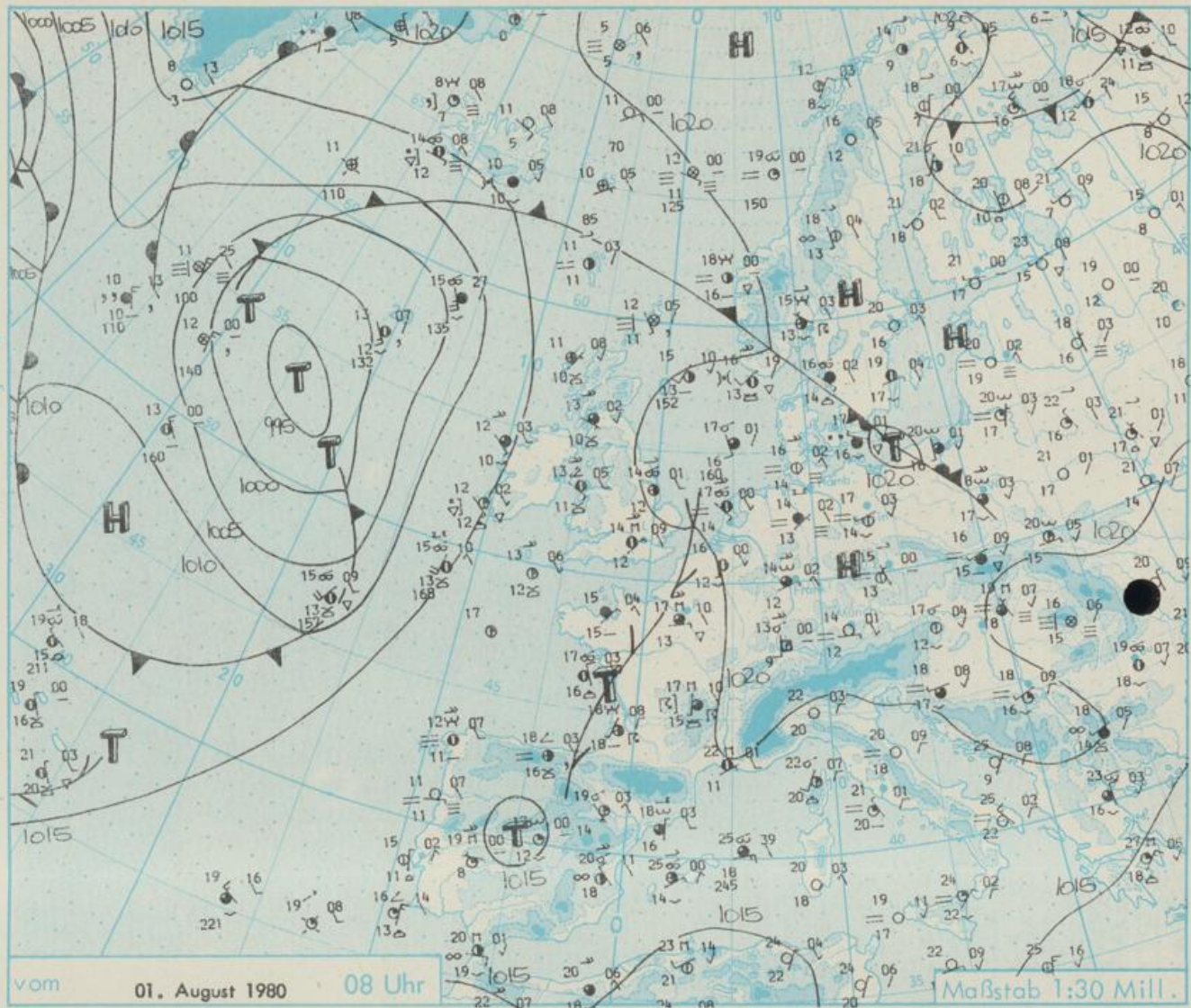
Höhenwetterkarte  
(Absolute Topographie 500 mb  
entsprechend ca. 5500 m Höhe)  
vom

01.08. 02 Uhr

Maßstab 1:60 Mill.

# Wetterkarte des Deutschen Wetterdienstes

- Erläuterungen**
- Schemata einer Stations-  
eintragung mit Beispielen
- Gesamtbewertung  
in Achtern  $\bigcirc = 4/8$
  - Windrichtung  
in 500 Grad-Einteilung  
Wind aus Ost (E)  
gleich 90° mit 15 Knoten
  - Windgeschwindigkeit  
in Knoten (1 Kn = 1,852 km/h);  
halbe Feder = 5 Knoten  
ganze Feder = 10 Knoten usw.  
West, 5 Knoten
  - Gegenwärtiges Wetter  
+ Nieselreg. \* Regen. # Schnee  
▽ Schauer. ⚡ Gewitter  
≡ Nebel. ∞ Dunst  
▲ Hagel. † Schneestreiben  
je nach Intensität mehrere  
Symbole bei + \* \* \*
  - Wetterverlauf von 01-07 h  
+ = + \* \* \* ▽
  - Lufttemperatur in ganzen  
Grad Celsius in 2 m Höhe  
über Grund. -Minus 2°C = -2°C
  - Taupunkttemperatur  
wie 6.
  - Wassertemperatur  
in zehntel Grad Celsius
  - Tiefe Wolken  
unterhalb 2500 m  
☉ Cumulus --- Stratus
  - Mittelhohe Wolken  
zwischen 2500 und ca. 6000 m  
☁ Altostratus  
☂ Altopstratus
  - Hohe Wolken  
oberhalb 6000 m  
☉ Cirrus 2-Cirrocirrus
  - Betrag und Art der 3-stün-  
digen Luftdruckänderung  
12 = 12 zehntel Millibar  
erst gestiegen, dann  
gleichgeblieben
  - Fronten mit Erwärmung, Ab-  
kühlung a) am Boden  
Wärmefront  
Kaltfront  
Okklusion  
b) in der Höhe  
Konvergenzlinie  
Linien gleichen  
Luftdruckes =  
Isobaren



## Weiterlage und Entwicklung

Der umfangreiche Höhentrog über dem Ostatlantik (siehe Höhenwetterkarte) ist nahezu ortsfest. Somit bleibt Mitteleuropa auf seiner Ostseite in einer südwestlichen Strömung. Mit ihr verlagert sich das flache Tief über Südwestfrankreich nordostwärts und beeinflusst am Samstag mit seiner Konvergenzlinie vorübergehend das westliche Deutschland. Auf seiner Rückseite setzt sich erneut Hochdruckeinfluß durch.

Vorhersagen gültig vom Samstag, den 02.08.1980 früh, bis Sonntag, den 03.08.1980 früh, für:

### Hessen, Rheinland-Pfalz und Saarland

Heiter bis wolkig, örtlich Gewitter. Tageshöchsttemperaturen 26 bis 29, im höheren Bergland um 22 Grad Celsius. Tiefsttemperaturen 13 bis 16 Grad Celsius. Meist schwacher Wind um Süd, nur in Gewitternähe böig auffrischend.

### Baden-Württemberg

In Baden in den Früh- und Vormittagsstunden wolkiger, später zeitweise wieder aufheiternd. Sowohl in den Frühstunden, als auch abends örtlich Gewitter möglich. Höchsttemperaturen um 28, im hohen Bergland um 22 Grad Celsius. Nachttemperaturen 17 Grad C. Meist schwacher, gelegentlich leicht bis mäßig auflebender Wind aus Südost bis Süd.

In Württemberg heiter bis wolkig und in der zweiten Tageshälfte örtlich Gewitter. Höchsttemperaturen 24 bis 29 Grad Celsius, im höheren Bergland bei 22 Grad C. Tiefstwerte nachts um 16 Grad C. Meist schwacher, in Gewitternähe zeitweise böig auffrischender Wind aus unterschiedlichen Richtungen.

### Nordbayern

Heiter bis wolkig, vereinzelt Wärmegewitter. Tageshöchsttemperaturen 23 bis 28 Grad C. Tiefstwerte nachts 11 bis 15 Grad Celsius. Örtliche Gewitterböen, sonst vorherrschend schwachwindig.

### Südbayern

Anfangs heiter, später -besonders im Westen- wolkig mit einzelnen Gewitterschauern. Höchsttemperaturen um 25, in 2000 m Höhe um 13 Grad C. Tiefstwerte nachts um 14 Grad Celsius. Frühnebelfelder. Schwacher, in Gewitternähe böig frischer Wind aus Südost bis Südwest.

### Weitere Aussichten:

Sehr warm.

STATION	HOEHE N N	WETTER	WIND IN KM/H	T E M P E R A T U R (GRAD CELSIUS)				SONNEN- SCHEIN		NIEDER- SCHLAG 24 STG. IN MM	SCHNEE- HOEHE IN CM
				IN 2 MTR.	TAU- PUNKT	MAXIM. VORTAG	MITTEL VORTAG	TIEFSTWERT DER 2 MTR.	NACHT BODEN		
BERLIN	50	HEITER	WSW 6	17	14	18	16.3	15	12	0.3	30
SCHLESWIG	43	HEITER	STILL	16	14	21	16.2	10	8	1.1	0.4
HELGOLAND	4	WOLKIG	SSE15	17	14	19	16.7	15	12	11.7	
EMDEN	6	BEDECKT	SE 7	16	13	22	18.6	15	13	12.9	
HAMBURG	16	WOLKIG	STILL	14	13	21	16.6	10	8	5.7	
BREMEN	3	HEITER	ESE 4	14	13	23	17.9	10	8	11.7	
LUECHOW	17	WOLKIG	STILL	13	13	22	17.6	10	9	3.2	
OSNABRUECK	95	BEDECKT	ESE 4	14	12	24	17.9	12	9	12.3	
HANNOVER	55	BEDECKT	NE 2	14	13	23	17.4	9	8	9.7	
ESSEN	154	HEITER	ESE 7	17	10	24	19.2	16	13	9.9	
AACHEN	202	WOLKIG	SSE 4	16	10	24	19.5	15	12	11.1	
KOELN-BONN	91	HEITER	SSE 7	12	11	24	17.8	11	9	9.1	
KAHLER ASTEN	835	BEDECKT	ESE13	12	8	17	12.8	10	5	4.3	
KASSEL	231	BEDECKT	NNE 4	11	10	23	17.9	11	8	6.4	
GIESSEN	186	HEITER	NNE 2	12	9	24	18.2	11	9	9.3	
BAD HERSFELD	212	BEDECKT	NNE 4	11	9	23	17.3	9	8	5.7	
WASSERKUPPE	921	WOLKIG	ESE19	13	11	17	13.8	11	7	9.0	
KL.FELDBERG/TS.	805	HEITER	E 24	13	10	18	14.5	12	9	5.0	
FRANKFURT/FLGH.	112	WOLKIG	ENE11	14	12	24	18.1	12	10	6.5	
OFFENBACH/MAIN	152	WOLKIG	N 7	14	12	24	19.8	14	X	5.4	
DARMSTADT	133	WOLKIG	N 7	15	11	24	18.7	13	12	9.2	
KUERBURG	627	HEITER	ESE13	14	9	20	16.2	13	10	8.0	
KOBLENZ	96	HEITER	S 7	13	11	25	19.4	12	X	9.6	
HAAZENBERG	547	HEITER	E 11	14	10	20	15.5	13	10	8.9	
TRIER PETRISBG.	265	HEITER	ENE 9	12	11	24	17.8	11	10	10.7	
DEUSELBACH	480	HEITER	ESE22	15	11	22	16.1	14	11	9.5	
NEUSTADT/WSTR.	163	BEDECKT	STILL	13	11	25	19.5	12	12	10.8	
THOLEY	396	HEITER	N 11	14	11	22	16.6	14	10	9.4	
SAARBRUECKEN	322	HEITER	ENE17	15	10	23	18.2	14	12	11.7	
OFHPINGEN	276	HEITER	E 7	15	11	24	17.5	13	10	11.6	
STUETTGART	305	HEITER	STILL	15	11	24	19.9	13	X	11.6	
STUETTGART-ECHT.	397	HEITER	STILL	14	11	24	18.0	11	9	X	
STOETTEN	734	HEITER	E 17	14	10	21	15.6	12	10	10.2	
FREUDENSTADT	797	HEITER	STILL	13	10	21	15.4	10	8	8.8	
KLIPPENECK	973	HEITER	E 20	14	12	21	15.6	13	11	10.2	
ULM	522	WOLKENLOS	NNW 6	13	10	23	18.0	10	8	10.7	
MANNHEIM	96	BEDECKT	N 2	15	12	24	19.0	13	10	9.1	
KARLSRUHE	112	BEDECKT	NE 13	14	11	25	20.0	13	11	13.2	
FREIHURG	269	BEDECKT	E 2	16	13	25	20.2	14	12	12.1	
FELDBERG/SCHW.	1486	HEITER	S 17	13	9	14	11.9	11	7	10.3	
KONSTANZ	443	WOLKENLOS	W 4	15	13	25	19.4	14	12	11.7	
WUERZBURG	259	HEITER	NW 2	12	11	25	18.1	11	10	10.0	
BAD KISSINGEN	265	HEITER	N 4	12	10	24	17.4	11	9	8.7	
BAMBERG	239	HEITER	STILL	11	10	24	17.3	9	8	7.9	
CORURG	337	HEITER	STILL	11	11	22	16.8	11	10	9.7	
HOF	567	HEITER	STILL	11	10	20	15.5	9	6	6.8	
NUERNBERG/FLGH.	319	HEITER	STILL	12	10	25	17.4	9	8	12.8	
WEIDEN	438	WOLKENLOS	S 2	11	11	23	16.1	10	7	8.3	
WEISSENBURG/BAY	422	WOLKENLOS	STILL	10	9	24	16.6	9	7	12.3	
REGENSRURG	366	WOLKENLOS	NNE 6	11	10	24	17.6	10	8	11.3	
AUERBURG	477	WOLKENLOS	N 2	13	11	24	17.8	11	9	10.7	
MUENCHEN-RIEM	530	WOLKENLOS	E 6	14	12	23	18.1	11	6	6.9	
MUEHLDOERF	401	WOLKENLOS	STILL	13	13	24	18.6	11	9	10.2	
PASSAU	409	NEBEL	N 2	12	12	24	17.6	11	10	11.8	
GR.FALKENSTEIN	1307	WOLKENLOS	SE 13	11	9	17	12.0	10	7	10.2	
KEMPTEN	705	WOLKENLOS	SSE 6	13	12	22	17.3	11	8	5.6	
ORERSTDOERF	810	WOLKENLOS	STILL	11	10	22	16.8	9	8	8.6	
GARMISCH-PARTK.	719	WOLKENLOS	WSW 6	12	11	22	17.1	10	8	6.5	
ZUGSPITZE	2960	HEITER	W 6	6	-6	6	3.9	4	X	6.8	
HOHENPEIßENBG.	977	WOLKENLOS	ESE 7	14	11	19	15.9	13	10	5.0	
WENDELSTEIN	1832	WOLKENLOS	SW 20	14	8	12	10.6	8	8	0.8	

260

A U S K U E N F T E U N D B E R A T U N G E N E R T E I L E N :

LAND HESSEN  
WETTERAMT FRANKFURT  
FRANKFURTER STR. 135  
6050 OFFENBACH/MAIN  
TEL. (0611)8092 634/549

LAND BADEN-WUERTTEMBERG (OST)  
WETTERAMT STUETTGART  
ALEXANDERSTR. 112  
7000 STUETTGART 1  
TEL. (0711) 247351

LAND BAYERN (NORD)  
WETTERAMT NUERNBERG  
FLUGHAFENSTR. 100  
8500 NUERNBERG  
TEL. (0911) 525001

LAND RHEINLAND-PFALZ/SAARLAND  
WETTERAMT TRIER  
PETRISBERG  
5500 TRIER  
TEL. (0651) 45045

LAND BADEN-WUERTTEMBERG (WEST)  
WETTERAMT FREIBURG  
STEFAN-MEIER-STR. 4  
7800 FREIBURG 1  
TEL. (0761) 273057

LAND BAYERN (SUED)  
WETTERAMT MUENCHEN  
BAVARIARING 10/III  
8000 MUENCHEN 2  
TEL. (089) 530084-88

F E R N S P R E C H A N S A G E D I E N S T :

WAEHLE IM ORTSNETZ  
REISEWETTER/WINTERSPORT- ... RUF-NR. 11600 ODER 011600  
ALLGEMEINER WETTERBERICHT... RUF-NR. 1164 ODER 01164  
STRASSENZUSTANDSBERICHT .... RUF-NR. 1169 ODER 01169

ABWEICHENDE RUFNUMMERN BITTE DEM AMTLICHEN FERNSPRECHBUCH ENTNEHMEN.

STATION	BAROM. HOEHE	LUFTDR. IN MBAR BEZOGEN AUF NN	ERDBODEN-ZUSTAND	ERDBODEN-TEMPERATUREN IN GRAD CEL. 08 UHR VORTAGS				EXTREMWERTE DER LUFTTEMPERATUR IN GRAD CELSIUS IN DER DEKADE VOM: 1. 8. - 10. 8. 1980				
				10 CM TIEFE	20 CM TIEFE	50 CM TIEFE	100CM TIEFE	BEOBSACHT.-ZEITRAUM	ABSOL. MAXIM.	DATUM	ABSOL. MINIM.	DATUM
SCHLESWIG	48	1023.3	FEUCHT	18.8	19.6	18.4	15.4	1947-1975	32.3	01.08.1948	6.4	10.08.1965
HAMBURG	16	1023.7	FEUCHT	17.6	18.1	17.4	14.9	1931-1975	34.8	03.08.1963	5.3	10.08.1965
BREMEN	5	1022.9	TROCKEN	17.9	19.1	18.8	16.0	1890-1975	35.2	10.08.1975	5.6	10.08.1965
BEPLIN	49	1022.9	FEUCHT	19.4	20.0	X	X	1909-1975	36.6	03.08.1943	7.1	02.08.1965
HANNOVER	54	1023.4	TROCKEN	17.2	17.7	18.3	16.6	1936-1975	37.1	01.08.1943	5.6	02.08.1947
MUENSTER	66	1022.4	TROCKEN	15.8	16.8	18.2	16.9	1891-1975	35.4	02.08.1921	6.0	08.08.1903
KASSEL	233	1023.8	TROCKEN	17.2	18.4	19.4	16.7	1951-1975	35.2	03.08.1963	6.3	09.08.1953
AACHEN	205	1021.4	FEUCHT	16.1	17.7	19.3	17.3	1893-1975	35.4	10.08.1911	7.3	03.08.1908
HOF	568	1024.3	TROCKEN	15.3	16.1	16.1	13.8	1947-1975	32.4	03.08.1947	3.2	06.08.1956
BAD KISSINGEN	266	1023.4	TROCKEN	16.9	18.0	19.6	18.1	1946-1975	34.4	03.08.1947	5.2	06.08.1956
KL. FELDBERG/TS.	802	-	TROCKEN	13.2	13.7	14.3	12.7	1947-1975	29.0	03.08.1963	4.6	01.08.1965
TRIEH	273	1020.9	TROCKEN	17.3	18.2	19.2	17.0	1948-1975	34.1	04.08.1975	6.0	09.08.1962
NUERNBERG	312	1022.9	TROCKEN	16.6	17.9	19.0	17.2	1936-1975	36.1	03.08.1947	3.1	07.08.1942
KARLSRUHE	145	1021.3	TROCKEN	18.5	19.8	20.9	19.1	1900-1975	35.9	02.08.1921	5.2	07.08.1942
STUTTGART	297	1021.3	TROCKEN	17.2	18.7	19.6	16.9	1900-1975	35.0	10.08.1923	4.6	07.08.1942
PASSAU	408	1023.0	FEUCHT	17.1	18.2	17.6	14.9	1948-1975	34.0	09.08.1949	5.6	08.08.1953
MUENCHEN-RIEM	529	1021.4	FEUCHT	17.8	18.5	18.2	15.2	1940-1975	34.7	08.08.1949	4.8	08.08.1942
FREIBURG	300	1020.3	TROCKEN	17.7	19.2	19.4	16.8	1949-1975	35.4	08.08.1949	8.0	06.08.1967
HOHENPEISSIONG.	986	-	TROCKEN	15.6	16.5	15.0	12.5	1879-1975	30.7	08.08.1949	3.9	07.08.1888

A U S L A N D

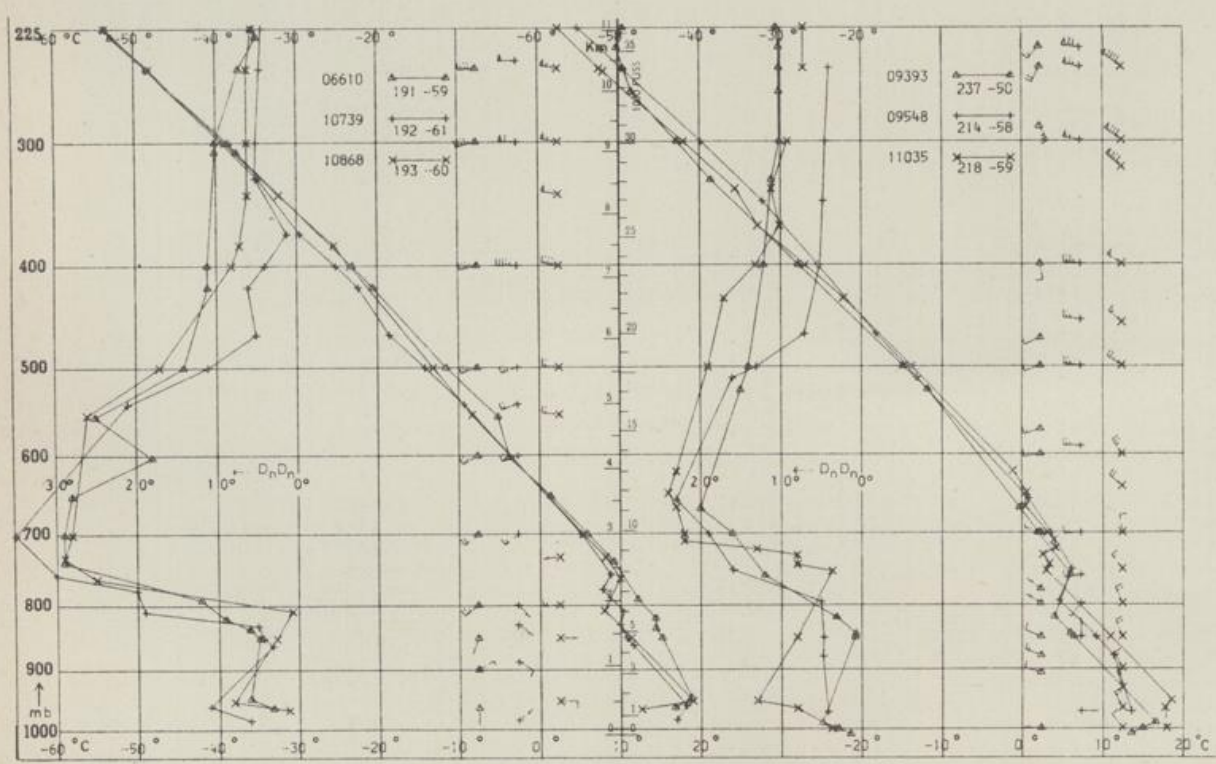
STATION	WETTER	WIND			STATION	WETTER	WIND			STATION	WETTER	WIND		
		IN KM/H	H UHR	MAX VOR TAG			IN KM/H	H UHR	MAX VOR TAG			IN KM/H	H UHR	MAX VOR TAG
REYKJAVIK	BEDECKT	ENE	17 14	23	BARCELONA	WOLKIG	N	11 18	28	PRAG	HEITER	NNW	4 15	21
OSLO	WOLKIG	WNW	4 15	24	MADRID	HEITER	STILL	17 35		WARSAU	WOLKIG	STILL	18 26	
STOCKHOLM	WOLKENLOS	STILL	20 27		MALLORCA	WOLKIG	ENE	7 25	33	MOSKAU	WOLKENLOS	STILL	20 22	
HELSINKI	WOLKENLOS	W	7 21	29	LISSAHON	HEITER	N	9 15	26	BELGRAD	HEITER	WSW	11 18	28
KOPENHAGEN	REGEN	NW	11 17	25	LAS PALMAS	HEITER	N	35 20	25	BUKAREST	BEDECKT	STILL	19 26	
AMSTERDAM	WOLKIG	SE	13 16	23	ZUERICH	WOLKENLOS	W	2 14	25	ATHEN	HEITER	NE	27 27	33
LONDON	WOLKIG	NW	4 13	22	INNSBRUCK	HEITER	W	4 15	26	BOZEN	X	X	X	31
PARIS	WOLKIG	E	11 17	25	WIEN	HEITER	STILL	17 23		ROM	X	X	X	28

A S T R O N O M I S C H E D A T E N F U E R D E N 2. AUGUST 1980

STATION	SONNE		MOND		STATION	SONNE		MOND	
	AUFGANG UHR	UNTERGANG UHR	AUFGANG UHR	UNTERGANG UHR		AUFGANG UHR	UNTERGANG UHR	AUFGANG UHR	UNTERGANG UHR
FRANKFURT	05.56	21.07	-	12.53	NUERNBERG	05.48	20.55	-	12.43
FREIBURG	06.06	21.04	-	12.55	STUTTGART	05.58	21.01	-	12.50
MUENCHEN	05.51	20.48	-	12.40	TRIEH	06.05	21.14	-	13.01

M O N D P H A S E 1 TAG VOR LETZTEM VIERTEL

M E S S U N G E N I N D E R F R E I E N A T M O S P H A E R E A M 1. AUGUST 1980 02 UHR



- KENN- STATION ZIFFER
- 06610 PAYERNE
  - 10739 STUTTGART
  - 10868 MUENCHEN - OB. SCHLEISSHEIM
  - 09393 LINDENBERG
  - 09548 MEININGEN
  - 11035 WIEN

BEMERKUNGEN :  
ALLE ZEITEN IN MESZ