

Wetterkarte

des Deutschen Wetterdienstes

D 7311 AX

Amtsblatt der Wetterämter Frankfurt am Main, Freiburg i. Br., München, Nürnberg, Stuttgart u. Trier

Erscheint täglich
Preis monatl. DM 9,60
Nur Postbezug

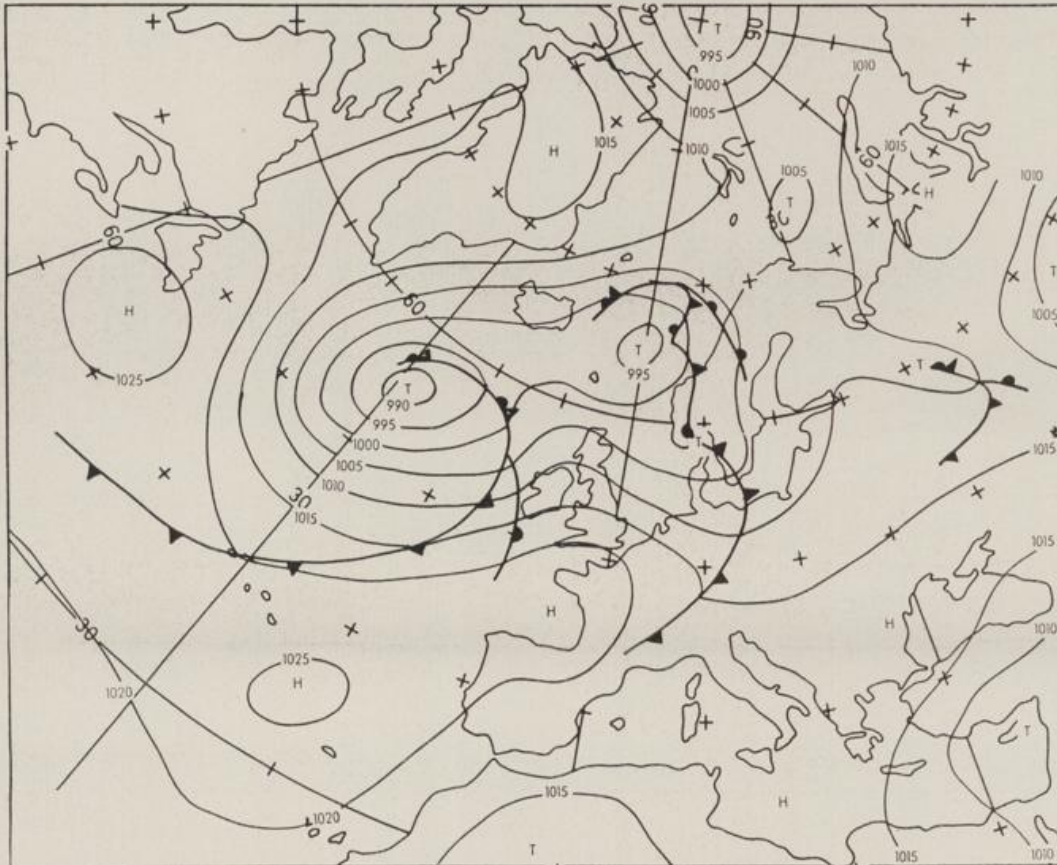
Druck und Verlag : Deutscher Wetterdienst - Wetteramt Frankfurt
Frankfurter Str. 135, 6050 Offenbach a.M., Tel. (0611) 8 06 22 81

Bei unregelmäßiger Lieferung sind
Beschwerden schriftlich an das Wetteramt Frankfurt zu richten

Jahrgang 1980

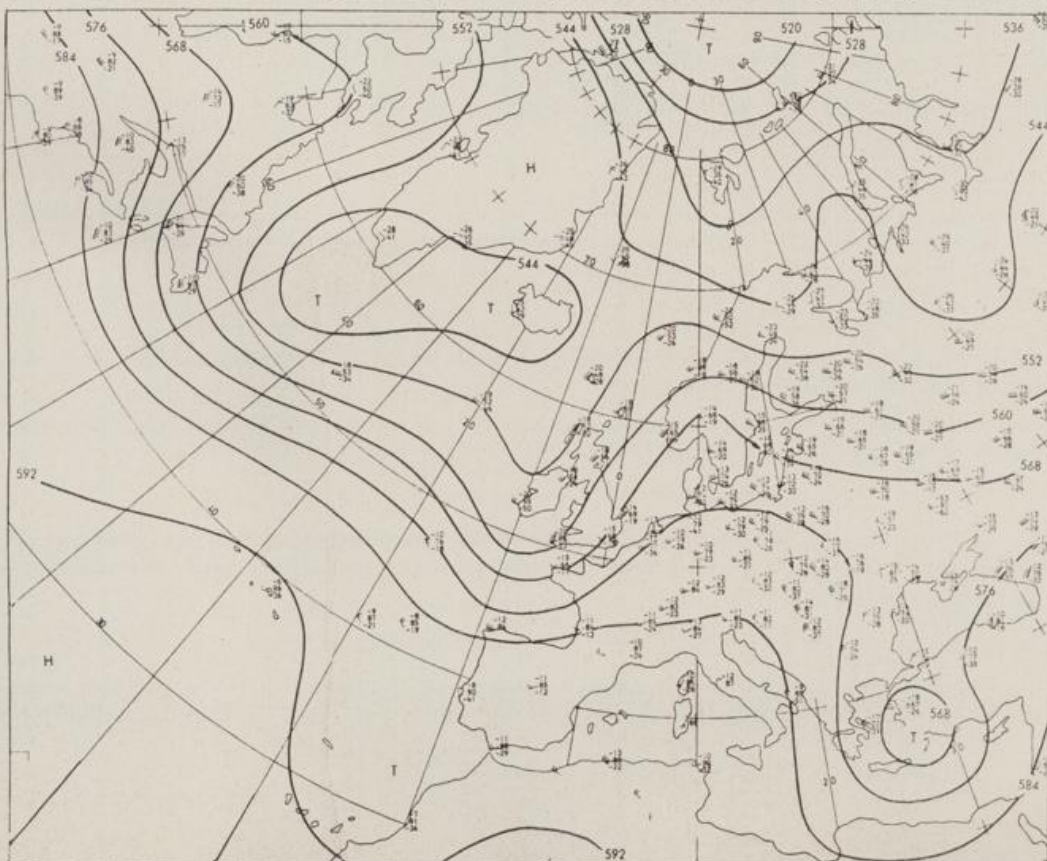
Freitag, den 05. September 1980

Nummer 249



Bodenwetterkarte
Vorhersage
für den

06.09. 02 Uhr



Höhenwetterkarte
(Absolute Topographie 500 mb
entsprechend ca. 5500 m Höhe)
vom

05.09. 02 Uhr

Maßstab 1 : 60 Mill.

Wetterkarte des Deutschen Wetterdienstes

Erläuterungen

Schema einer Stations-
einträgung mit Beispielen

1. Gesamtbewöckung in Achtern
2. Windrichtung in 360 Grad Einteilung
3. Windgeschwindigkeit in Knoten
4. Gegenwärtiges Wetter
5. Wetterverlauf von 01-07 h
6. Lufttemperatur in ganzen Grad Celsius in 2 m Höhe über Grund. Minus 2°C = -2°C
7. Taupunkttemperatur wie 6.
8. Wassertemperatur in zehntel Grad Celsius
9. Tiefe Wolken unterhalb 2500 m
10. Mittelhohe Wolken zwischen 2500 und ca 6000 m
11. Hohe Wolken oberhalb 6000 m
12. Betrag und Art der 3-stündigen Luftdruckänderung

1. Gesamtbewöckung in Achtern
2. Windrichtung in 360 Grad Einteilung
3. Windgeschwindigkeit in Knoten
4. Gegenwärtiges Wetter
5. Wetterverlauf von 01-07 h
6. Lufttemperatur in ganzen Grad Celsius in 2 m Höhe über Grund. Minus 2°C = -2°C
7. Taupunkttemperatur wie 6.
8. Wassertemperatur in zehntel Grad Celsius
9. Tiefe Wolken unterhalb 2500 m
10. Mittelhohe Wolken zwischen 2500 und ca 6000 m
11. Hohe Wolken oberhalb 6000 m
12. Betrag und Art der 3-stündigen Luftdruckänderung

1. Gesamtbewöckung in Achtern
2. Windrichtung in 360 Grad Einteilung
3. Windgeschwindigkeit in Knoten
4. Gegenwärtiges Wetter
5. Wetterverlauf von 01-07 h
6. Lufttemperatur in ganzen Grad Celsius in 2 m Höhe über Grund. Minus 2°C = -2°C
7. Taupunkttemperatur wie 6.
8. Wassertemperatur in zehntel Grad Celsius
9. Tiefe Wolken unterhalb 2500 m
10. Mittelhohe Wolken zwischen 2500 und ca 6000 m
11. Hohe Wolken oberhalb 6000 m
12. Betrag und Art der 3-stündigen Luftdruckänderung

1. Gesamtbewöckung in Achtern
2. Windrichtung in 360 Grad Einteilung
3. Windgeschwindigkeit in Knoten
4. Gegenwärtiges Wetter
5. Wetterverlauf von 01-07 h
6. Lufttemperatur in ganzen Grad Celsius in 2 m Höhe über Grund. Minus 2°C = -2°C
7. Taupunkttemperatur wie 6.
8. Wassertemperatur in zehntel Grad Celsius
9. Tiefe Wolken unterhalb 2500 m
10. Mittelhohe Wolken zwischen 2500 und ca 6000 m
11. Hohe Wolken oberhalb 6000 m
12. Betrag und Art der 3-stündigen Luftdruckänderung

1. Gesamtbewöckung in Achtern
2. Windrichtung in 360 Grad Einteilung
3. Windgeschwindigkeit in Knoten
4. Gegenwärtiges Wetter
5. Wetterverlauf von 01-07 h
6. Lufttemperatur in ganzen Grad Celsius in 2 m Höhe über Grund. Minus 2°C = -2°C
7. Taupunkttemperatur wie 6.
8. Wassertemperatur in zehntel Grad Celsius
9. Tiefe Wolken unterhalb 2500 m
10. Mittelhohe Wolken zwischen 2500 und ca 6000 m
11. Hohe Wolken oberhalb 6000 m
12. Betrag und Art der 3-stündigen Luftdruckänderung

1. Gesamtbewöckung in Achtern
2. Windrichtung in 360 Grad Einteilung
3. Windgeschwindigkeit in Knoten
4. Gegenwärtiges Wetter
5. Wetterverlauf von 01-07 h
6. Lufttemperatur in ganzen Grad Celsius in 2 m Höhe über Grund. Minus 2°C = -2°C
7. Taupunkttemperatur wie 6.
8. Wassertemperatur in zehntel Grad Celsius
9. Tiefe Wolken unterhalb 2500 m
10. Mittelhohe Wolken zwischen 2500 und ca 6000 m
11. Hohe Wolken oberhalb 6000 m
12. Betrag und Art der 3-stündigen Luftdruckänderung

1. Gesamtbewöckung in Achtern
2. Windrichtung in 360 Grad Einteilung
3. Windgeschwindigkeit in Knoten
4. Gegenwärtiges Wetter
5. Wetterverlauf von 01-07 h
6. Lufttemperatur in ganzen Grad Celsius in 2 m Höhe über Grund. Minus 2°C = -2°C
7. Taupunkttemperatur wie 6.
8. Wassertemperatur in zehntel Grad Celsius
9. Tiefe Wolken unterhalb 2500 m
10. Mittelhohe Wolken zwischen 2500 und ca 6000 m
11. Hohe Wolken oberhalb 6000 m
12. Betrag und Art der 3-stündigen Luftdruckänderung

1. Gesamtbewöckung in Achtern
2. Windrichtung in 360 Grad Einteilung
3. Windgeschwindigkeit in Knoten
4. Gegenwärtiges Wetter
5. Wetterverlauf von 01-07 h
6. Lufttemperatur in ganzen Grad Celsius in 2 m Höhe über Grund. Minus 2°C = -2°C
7. Taupunkttemperatur wie 6.
8. Wassertemperatur in zehntel Grad Celsius
9. Tiefe Wolken unterhalb 2500 m
10. Mittelhohe Wolken zwischen 2500 und ca 6000 m
11. Hohe Wolken oberhalb 6000 m
12. Betrag und Art der 3-stündigen Luftdruckänderung

1. Gesamtbewöckung in Achtern
2. Windrichtung in 360 Grad Einteilung
3. Windgeschwindigkeit in Knoten
4. Gegenwärtiges Wetter
5. Wetterverlauf von 01-07 h
6. Lufttemperatur in ganzen Grad Celsius in 2 m Höhe über Grund. Minus 2°C = -2°C
7. Taupunkttemperatur wie 6.
8. Wassertemperatur in zehntel Grad Celsius
9. Tiefe Wolken unterhalb 2500 m
10. Mittelhohe Wolken zwischen 2500 und ca 6000 m
11. Hohe Wolken oberhalb 6000 m
12. Betrag und Art der 3-stündigen Luftdruckänderung

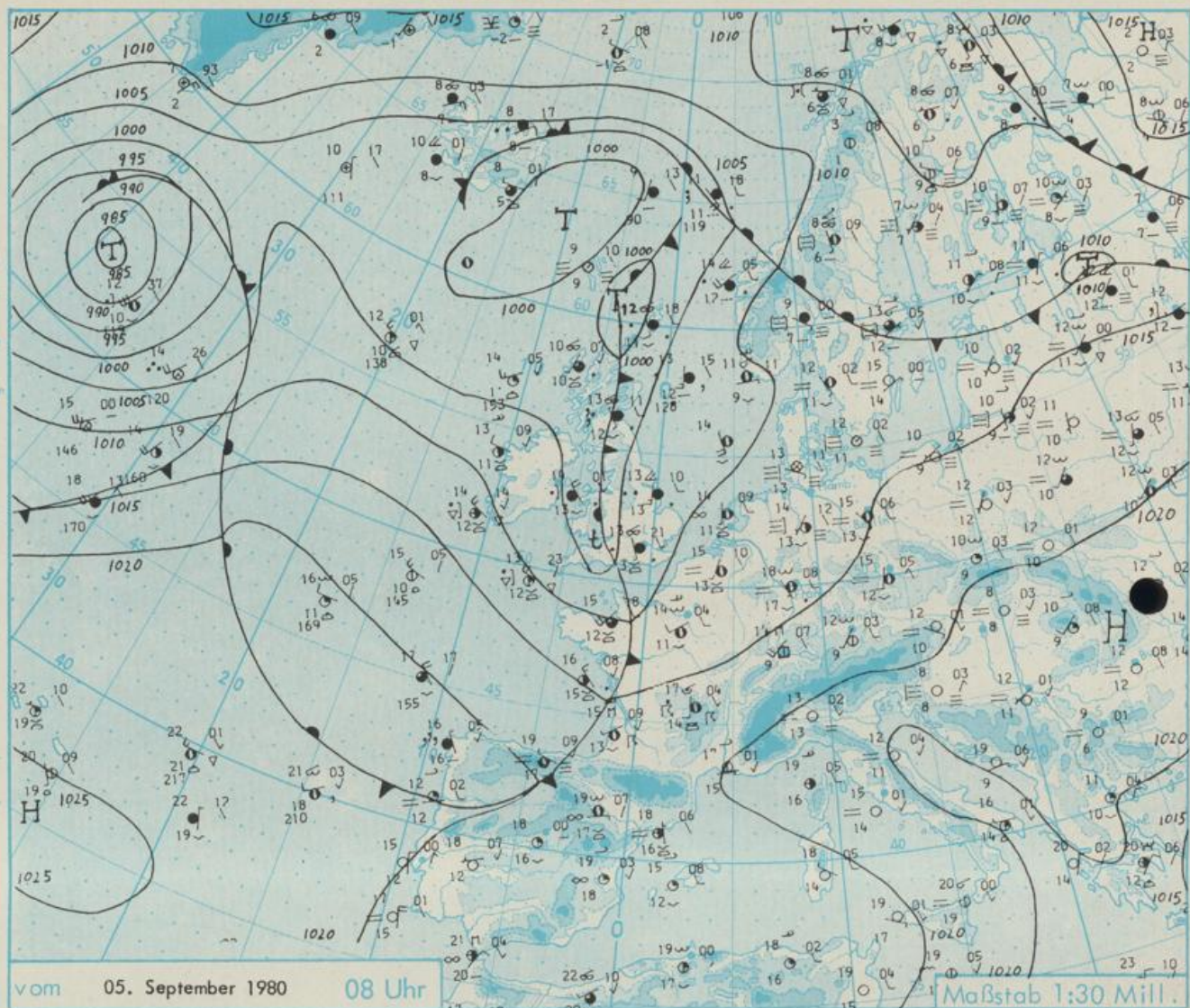
1. Gesamtbewöckung in Achtern
2. Windrichtung in 360 Grad Einteilung
3. Windgeschwindigkeit in Knoten
4. Gegenwärtiges Wetter
5. Wetterverlauf von 01-07 h
6. Lufttemperatur in ganzen Grad Celsius in 2 m Höhe über Grund. Minus 2°C = -2°C
7. Taupunkttemperatur wie 6.
8. Wassertemperatur in zehntel Grad Celsius
9. Tiefe Wolken unterhalb 2500 m
10. Mittelhohe Wolken zwischen 2500 und ca 6000 m
11. Hohe Wolken oberhalb 6000 m
12. Betrag und Art der 3-stündigen Luftdruckänderung

1. Gesamtbewöckung in Achtern
2. Windrichtung in 360 Grad Einteilung
3. Windgeschwindigkeit in Knoten
4. Gegenwärtiges Wetter
5. Wetterverlauf von 01-07 h
6. Lufttemperatur in ganzen Grad Celsius in 2 m Höhe über Grund. Minus 2°C = -2°C
7. Taupunkttemperatur wie 6.
8. Wassertemperatur in zehntel Grad Celsius
9. Tiefe Wolken unterhalb 2500 m
10. Mittelhohe Wolken zwischen 2500 und ca 6000 m
11. Hohe Wolken oberhalb 6000 m
12. Betrag und Art der 3-stündigen Luftdruckänderung

1. Gesamtbewöckung in Achtern
2. Windrichtung in 360 Grad Einteilung
3. Windgeschwindigkeit in Knoten
4. Gegenwärtiges Wetter
5. Wetterverlauf von 01-07 h
6. Lufttemperatur in ganzen Grad Celsius in 2 m Höhe über Grund. Minus 2°C = -2°C
7. Taupunkttemperatur wie 6.
8. Wassertemperatur in zehntel Grad Celsius
9. Tiefe Wolken unterhalb 2500 m
10. Mittelhohe Wolken zwischen 2500 und ca 6000 m
11. Hohe Wolken oberhalb 6000 m
12. Betrag und Art der 3-stündigen Luftdruckänderung

1. Gesamtbewöckung in Achtern
2. Windrichtung in 360 Grad Einteilung
3. Windgeschwindigkeit in Knoten
4. Gegenwärtiges Wetter
5. Wetterverlauf von 01-07 h
6. Lufttemperatur in ganzen Grad Celsius in 2 m Höhe über Grund. Minus 2°C = -2°C
7. Taupunkttemperatur wie 6.
8. Wassertemperatur in zehntel Grad Celsius
9. Tiefe Wolken unterhalb 2500 m
10. Mittelhohe Wolken zwischen 2500 und ca 6000 m
11. Hohe Wolken oberhalb 6000 m
12. Betrag und Art der 3-stündigen Luftdruckänderung

1. Gesamtbewöckung in Achtern
2. Windrichtung in 360 Grad Einteilung
3. Windgeschwindigkeit in Knoten
4. Gegenwärtiges Wetter
5. Wetterverlauf von 01-07 h
6. Lufttemperatur in ganzen Grad Celsius in 2 m Höhe über Grund. Minus 2°C = -2°C
7. Taupunkttemperatur wie 6.
8. Wassertemperatur in zehntel Grad Celsius
9. Tiefe Wolken unterhalb 2500 m
10. Mittelhohe Wolken zwischen 2500 und ca 6000 m
11. Hohe Wolken oberhalb 6000 m
12. Betrag und Art der 3-stündigen Luftdruckänderung



Wetterlage und Entwicklung

Ein über Westeuropa angelangter Tiefastläufer überquert bis Samstagmittag den größten Teil Deutschlands von West nach Ost. Hinter ihm fließt kühlere Meeresluft ein, die jedoch rasch unter den Einfluß eines Azorenhochs zur Ruhe kommt.

Vorhersagen, gültig vom Samstag, den 06.09.1980 früh, bis Sonntag, den 07.09.1980 früh, für:

Hessen, Rheinland-Pfalz und Saarland

Anfangs noch stark bewölkt und einzelne, zum Teil gewittrige Regenschauer. Dann Übergang zu wechselnder Bewölkung mit Aufheiterungen und kaum noch Schauer. Tageshöchsttemperaturen bei 20 Grad Celsius. In der Nacht zum Sonntag vielfach klar und Temperaturrückgang auf 10 Grad C. Schwacher, tagsüber auflebender Wind aus Südwest bis West.

Baden-Württemberg

In Baden wechselnd bewölkt. Von Westen her zunehmende Aufheiterungen. Höchsttemperaturen um 23, im Bergland 16 Grad C. Nachttemperaturen 13 Grad C. Schwacher, örtlich mäßiger Wind aus Südwest.

In Württemberg wechselnd bewölkt mit zunehmenden Aufheiterungen, nur im Osten noch vereinzelt etwas Niederschlag. Höchsttemperaturen 19 bis 23 Grad C. Tiefstwerte nachts um 10 Grad C. Schwacher bis mäßiger Wind aus westlichen Richtungen.

Nordbayern

Anfangs noch stärker bewölkt und vereinzelt Schauer. Im Verlauf rasche Auflockerung der Bewölkung, später auch sonnig. Höchsttemperaturen 19 bis 23, im höheren Bergland bei 17 Grad C. Nächtliche Tiefstwerte 8 bis 11 Grad C. Örtlich Frühnebel. Vorherrschend schwacher Wind aus westlichen Richtungen.

Südbayern

Stark bis wechselnd bewölkt mit einzelnen, zum Teil schauerartigen Regenfällen. Berge vielfach eingehüllt. Höchsttemperaturen 17 bis 22, in den Alpen in 2000 m Höhe um 8 Grad C. Tiefstwerte nachts 14 bis 9 Grad C. Vorübergehend auffrischender Wind aus West bis Nordwest.

Weitere Aussichten:

Im allgemeinen freundlich und wieder wärmer.

W E T T E R M E L D U N G E N V O M 5. SEPTEMBER 1980 08 UHR

STATION	HOEHE N N	WETTER	WIND IN KM/H	T E M P E R A T U R (GRAD CELSIUS)				TIEFSTWERT		SONNEN- SCHEIN VORTAG IN STD.	NIEDER- SCHLAG 24 STG. IN MM	SCHNEE- HOEHE IN CM
				IN 2 MTR.	TAU- PUNKT	MAXIM. VORTAG	MITTEL VORTAG	DEK 2 MTR.	NACHT BODEN			
BERLIN	50	BEDECKT	SF 7	15	13	24	17.4	12	7	9.5		
SCHLESWIG	43	NEBEL	ESE 6	13	13	21	15.2	10	9	11.0		
HELGOLAND	4	BEDECKT	SSE15	16	15	18	16.4	15	12	8.7		
EMDEN	6	NEBEL	S 9	14	13	22	16.2	13	11	7.5		
HAMBURG	16	BEDECKT	ESE 7	13	13	22	15.5	12	9	10.0		
BRREMEN	3	NEBEL	STILL	14	14	23	16.5	11	10	9.1		
LUFCHOW	17	BEDECKT	NNE 4	12	12	24	16.2	9	8	9.6		
USNABRUECK	95	BEDECKT	S 4	14	14	22	16.8	13	10	10.6		
HANNOVER	55	HEITER	SSW 2	14	13	23	16.6	12	11	8.9		
ESSEN	154	BEDECKT	SW 13	15	12	23	17.1	15	13	10.1		
AACHEN	202	BEDECKT	SSW 7	15	10	23	18.4	15	14	9.5	0.1	
KOFLN-RONN	91	BEDECKT	S 9	15	11	25	18.6	14	11	9.7		
KAHLER ASTEN	835	REGEN	WSW24	12	11	19	15.4	12	10	10.4	0.0	
KASSEL	231	HEITER	SW 6	16	15	25	18.6	14	12	10.4		
GIESSEN	186	WOLKIG	STILL	17	16	25	18.2	17	14	5.8	0.0	
HAD HERSFELD	212	BEDECKT	STILL	16	15	25	17.0	14	12	8.7	0.1	
WASSERKUPPE	921	BEDECKT	SSW17	15	15	20	15.6	13	12	10.3	0.1	
KL. FELDBERG/TS.	405	BEDECKT	WSW15	14	13	21	16.2	14	14	7.7		
FRANKFURT/FLGH.	112	BEDECKT	SSE 4	18	17	26	20.4	18	16	7.6	0.0	
OFFENBACH/MAIN	152	BEDECKT	S 7	19	17	25	20.1	16	X	8.1	0.1	
DARMSTADT	133	WOLKIG	SSE 2	16	16	26	20.5	18	17	8.4	0.1	
NUERNBERG	627	HEITER	SSW11	12	12	21	16.4	12	11	7.7		
KOBLENZ	96	HEITER	SE 4	18	14	26	19.1	18	X	6.4		
HANNOVER	547	BEDECKT	SW 15	14	13	23	17.1	14	12	9.0		
TRIER PETRISBERG	265	WOLKIG	WSW 2	14	14	23	17.3	14	12	5.6		
DEUSELRACH	480	BEDECKT	S 11	15	14	23	17.5	15	14	6.6		
WEIENSTADT/WSTR.	163	BEDECKT	WSW 7	19	17	28	20.3	19	19	10.2		
THOLEY	396	BEDECKT	WSW 4	16	15	22	17.5	16	15	5.4		
SAARWUECKEN	322	BEDECKT	S 7	17	15	23	18.5	16	15	6.6		
OEHRINGEN	276	HEITER	NNW 2	15	14	26	18.4	14	14	11.4		
STUETTGART	305	HEITER	SSW 6	17	14	28	21.0	16	X	11.2		
STUETTGART-ECHT.	397	HEITER	STILL	13	11	28	19.1	13	11	X		
STOETTEN	734	HEITER	S 7	18	12	24	19.2	17	10	11.9		
ERFURTENSTADT	797	HEITER	SW 7	17	14	23	18.7	16	13	11.7		
KLIPPENECK	973	HEITER	S 9	17	13	23	16.6	16	14	12.0		
ULM	522	HEITER	SW 4	12	11	27	18.0	12	10	11.3		
MANNHEIM	96	BEDECKT	SSW 2	19	18	27	21.8	19	18	8.7		
KAPLSRUHE	112	HEITER	SW 4	17	15	28	21.3	17	14	11.4		
FREIBURG	269	WOLKIG	SSE 7	18	15	27	21.5	17	14	10.9		
FELDBERG/SCHW.	1446	HEITER	SW 37	14	9	17	14.4	14	11	11.6		
KONSTANZ	443	NEBEL	STILL	13	13	26	18.4	13	11	11.5		
WUERZBURG	259	WOLKIG	NNE 4	17	15	27	19.5	17	16	9.2		
HAD KISSINGEN	265	BEDECKT	NE 4	16	14	26	17.4	16	15	8.5		
HAMBERG	239	HEITER	SW 2	15	14	26	17.2	15	14	11.2		
COBURG	337	WOLKIG	SSE 7	16	14	24	17.0	16	13	10.6		
HOF	567	WOLKIG	S 6	14	13	24	16.8	12	10	11.6		
NUERNBERG/FLGH.	319	HEITER	E 7	14	13	27	18.8	13	12	11.8		
WEIEN	436	HEITER	WSW 2	12	11	25	13.6	11	8	11.1		
WEISSENHURG/HAY	422	HEITER	S 2	14	12	27	18.7	13	11	11.7		
REGENSBURG	366	HEITER	SSE 7	14	12	27	18.6	14	11	11.7		
AUGSBURG	477	HEITER	S 6	12	10	26	17.7	11	10	12.0		
MUENCHEN-RHEM	530	HEITER	SSW 6	12	9	27	18.0	11	7	12.1		
MUEHLDOEF	401	HEITER	STILL	11	10	26	16.6	9	8	11.2		
PASSAU	409	HEITER	NE 4	12	12	24	15.8	11	11	10.4		
GR. FALKENSTEIN	1307	HEITER	S 19	14	8	19	13.1	12	8	12.2		
KEMPTEN	705	HEITER	SE 9	11	8	26	16.4	9	7	12.0		
OBERSTDORF	810	WOLKENLOS	STILL	8	7	26	15.2	8	6	11.0		
GARMISCH-PARTK.	719	WOLKENLOS	STILL	9	8	26	14.7	8	6	11.7		
ZUGSPITZE	2960	HEITER	N 7	5	-1	8	4.7	4	X	12.9	50	
HOHENPEISSENH.G.	477	HEITER	SSW15	18	4	24	19.0	17	12	11.4		
WENDELSTEIN	1832	HEITER	S 26	14	-0	17	13.4	14	11	11.7		

A U S K U E N F T E U N D B E R A T U N G E N E R T E I L E N :

LAND HESSEN
WETTERAMT FRANKFURT
FRANKFURTER STR. 135
6050 OFFENBACH/MAIN
TEL. (0611) 8092 634/549

LAND BADEN-WUERTTEMBERG (OST)
WETTERAMT STUETTGART
ALEXANDERSTR. 112
7000 STUETTGART 1
TEL. (0711) 247351

LAND BAYERN (NORD)
WETTERAMT NUERNBERG
FLUGHAFENSTR. 100
8500 NUERNBERG
TEL. (0911) 525001

LAND RHEINLAND-PFALZ/SAARLAND
WETTERAMT TRIER
PETRISBERG
5500 TRIER
TEL. (0651) 45045

LAND BADEN-WUERTTEMBERG (WEST)
WETTERAMT FREIBURG
STEFAN-MEIER-STR. 4
7800 FREIBURG 1
TEL. (0761) 273057

LAND BAYERN (SUED)
WETTERAMT MUENCHEN
BAVARIAKING 10/III
8000 MUENCHEN 2
TEL. (089) 530084-88

F E R N S P R E C H A N S A G E D I E N S T :

WAEHLE IM ORTSNETZ
REISEWETTER/WINTERSPORT- ... RUF-NR. 11600 ODER 011600
ALLGEMEINER WETTERBERICHT... RUF-NR. 1164 ODER 01164
STRASSENZUSTANDSBERICHT ... RUF-NR. 1169 ODER 01169

ABWEICHENDE RUFNUMMERN BITTE DEM AMTLICHEN FERNSPRECHBUCH ENTNEHMEN.

STATION	BAROM. HOEHE	LUFTDR. IN MHAP BEZOGEN AUF NN	ERDBODEN-ZUSTAND	ERDBODEN-TEMPERATUREN IN GRAD CEL. 08 UHR VORTAGS				EXTREMWERTE DER LUFTTEMPERATUR IN GRAD CELSIUS IN DER DEKADE VOM: 1. 9. - 10. 9. 1980				
				10 CM TIEFE	20 CM TIEFE	50 CM TIEFE	100CM TIEFE	ZEITRAUM	ABSOL. MAXIM.	DATUM	ABSOL. MINIM.	DATUM
SCHLESWIG	46	1012.8	TROCKEN	13.0	14.6	15.3	14.5	1947-1975	29.6	05.09.1949	2.9	08.09.1952
HAMBURG	16	1013.1	TROCKEN	11.9	13.4	15.7	14.7	1931-1975	30.1	06.09.1949	2.5	08.09.1952
HREMEN	5	1011.7	FEUCHT	13.4	15.1	16.1	15.2	1890-1975	31.9	05.09.1949	3.5	09.09.1894
BERLIN	49	1014.7	TROCKEN	13.1	14.7	X	X	1909-1975	34.2	03.09.1911	2.4	03.09.1941
HANNOVER	54	1012.4	FEUCHT	13.5	14.8	16.4	15.8	1936-1975	31.4	05.09.1949	2.6	07.09.1971
MUENSTER	56	1012.3	FEUCHT	X	X	X	X	1891-1975	34.1	04.09.1929	3.5	01.09.1959
KASSEL	233	1013.2	TROCKEN	13.5	15.2	16.5	16.2	1951-1975	32.5	05.09.1973	4.3	08.09.1958
AACHEN	205	1013.3	FEUCHT	X	X	X	X	1893-1975	34.3	04.09.1911	3.9	10.09.1897
DUESSLDOF	568	1015.1	TROCKEN	11.4	12.8	13.6	13.4	1947-1975	29.4	02.09.1953	0.1	04.09.1957
BAD KISSINGEN	268	1014.3	TROCKEN	13.4	15.0	16.9	16.9	1946-1975	32.4	02.09.1953	2.1	09.09.1960
KL. FELDREHGS/TS.	802	-	TROCKEN	11.7	12.1	12.6	11.8	1947-1975	26.6	02.09.1953	4.2	09.09.1962
TRIER	273	1014.4	FEUCHT	14.9	16.0	16.7	15.9	1948-1975	33.1	04.09.1973	4.9	08.09.1952
NUERNBERG	312	1015.3	TROCKEN	12.6	13.7	15.9	16.3	1936-1975	32.2	05.09.1973	1.6	09.09.1960
KARL SUEHE	145	1014.7	FEUCHT	15.6	17.3	18.5	18.3	1900-1975	33.8	02.09.1953	3.7	10.09.1941
STUETT GART	297	1014.9	TROCKEN	15.6	16.4	17.0	16.7	1900-1975	32.1	06.09.1949	1.6	07.09.1936
PASSAU	408	1017.5	FEUCHT	11.5	13.4	15.7	15.6	1948-1975	30.0	05.09.1973	2.1	08.09.1953
MUENCHEN-RIEM	529	1016.1	TROCKEN	11.8	13.5	15.7	15.7	1940-1975	30.7	03.09.1952	2.9	08.09.1953
FREIBURG	300	1014.1	TROCKEN	16.0	16.7	17.0	16.5	1944-1975	33.9	06.09.1949	4.6	07.09.1967
HOHENPEISSENBERG	958	-	TROCKEN	11.9	12.5	12.9	13.0	1874-1975	28.3	02.09.1953	1.1	02.09.1890

A U S L A N D

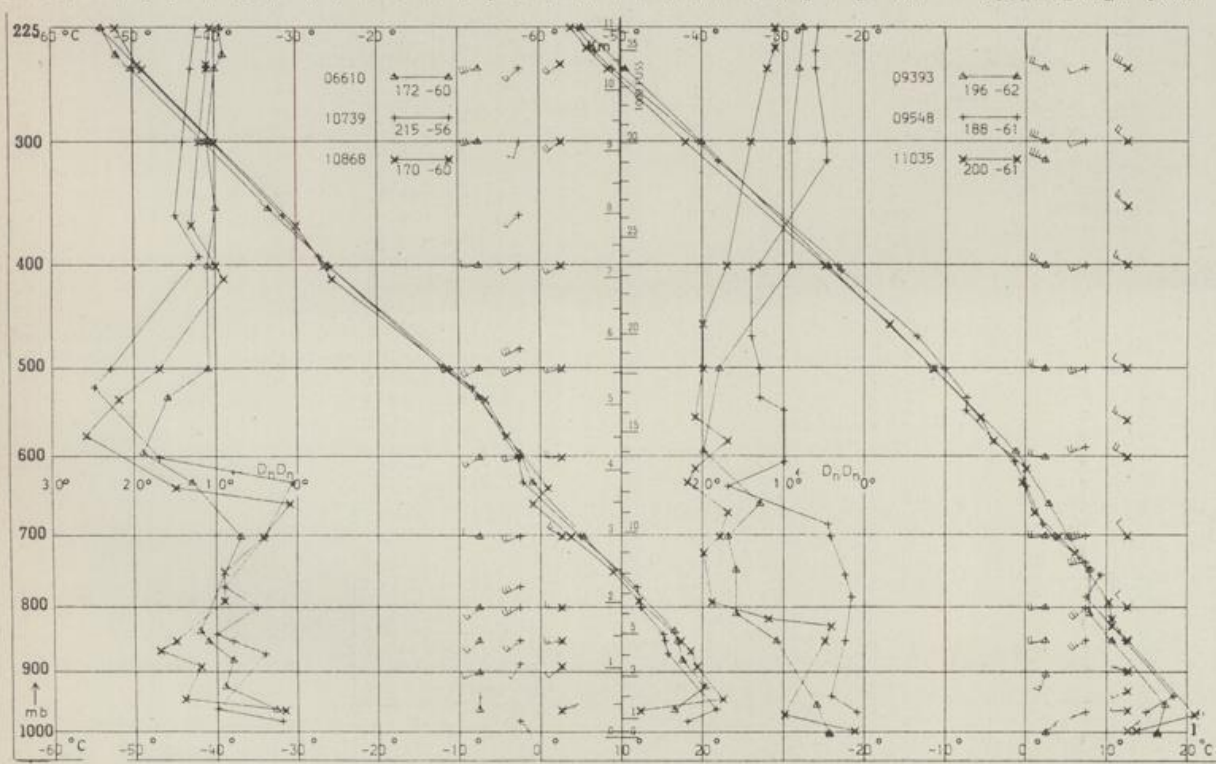
STATION	WETTER	TEMPER.			STATION	WETTER	TEMPER.			STATION	WETTER	TEMPER.					
		WIND IN KM/H	IN UHR	MAX VOR TAG			WIND IN KM/H	IN UHR	MAX VOR TAG			WIND IN KM/H	IN UHR	MAX VOR TAG			
REYKJAVIK	BEDECKT	E	13	10	13	BARCELONA	WOLKIG	N	4	18	27	PRAG	BEDECKT	S	19	15	26
OSLO	NEBEL	ESE	7	9	19	MADRID	HEITER	STILL	18	33	WARSAU	WOLKENLOS	SSW	4	12	22	
STOCKHOLM	NEBEL	ENE	4	13	19	MALLORCA	HEITER	STILL	15	X	MOSKAU	BEDECKT	W	7	12	15	
HELSINKI	HEITER	NE	9	11	12	LISSABON	WOLKENLOS	N	15	15	HELGRAD	WOLKENLOS	WSW	4	12	22	
KOPENHAGEN	BEDECKT	SSW	4	13	20	LAS PALMAS	WOLKIG	NNE	28	22	RIKAREST	WOLKENLOS	STILL	12	21		
AMSTERDAM	BEDECKT	S	11	15	22	ZUERICH	HEITER	SSW	6	13	26	ATHEN	WOLKIG	NE	19	20	24
LONDON	REGEN	ESE	7	13	20	INNSBRUCK	WOLKENLOS	W	4	10	26	BOZEN	WOLKENLOS	STILL	12	29	
PARIS	BEDECKT	WSW	17	14	18	WIEN	WOLKENLOS	ESE	9	12	23	ROM	WOLKENLOS	STILL	15	26	

A S T R O N O M I S C H E D A T E N F U E R D E N 6. SEPTEMBER 1980

STATION	SONNE		MOND		STATION	SONNE		MOND	
	AUFGANG UHR	UNTERGANG UHR	AUFGANG UHR	UNTERGANG UHR		AUFGANG UHR	UNTERGANG UHR	AUFGANG UHR	UNTERGANG UHR
FRANKFURT	06.48	20.00	03.29	18.46	NUERNBERG	06.39	19.49	03.24	18.35
FREIBURG	06.54	20.00	03.39	18.44	STUETT GART	06.47	19.56	03.31	18.41
MUENCHEN	06.38	19.45	03.24	18.29	TRIER	06.56	20.07	03.38	18.54

M O N D P H A S E 3 T A G E V O R N E U M O N D

M E S S U N G E N I N D E R F R E I E N A T M O S P H A E R E A M 5. SEPTEMBER 1980 02 UHR



- KENN- STATION ZIFFER
- 06610 PAYERNE
 - 10739 STUETT GART
 - 10868 MUENCHEN - OS. SCHLEISSHEIM
 - 09393 LINDENBERG
 - 09548 MEININGEN
 - 11035 WIEN

BEMERKUNGEN :
ALLE ZEITEN IN MESZ