

Wetterkarte

des Deutschen Wetterdienstes

D 7311 AX

Amtsblatt der Wetterämter Frankfurt am Main, Freiburg i. Br., München, Nürnberg, Stuttgart u. Trier

Erscheint täglich
Preis monatl. DM 9,60
Nur Postbezug

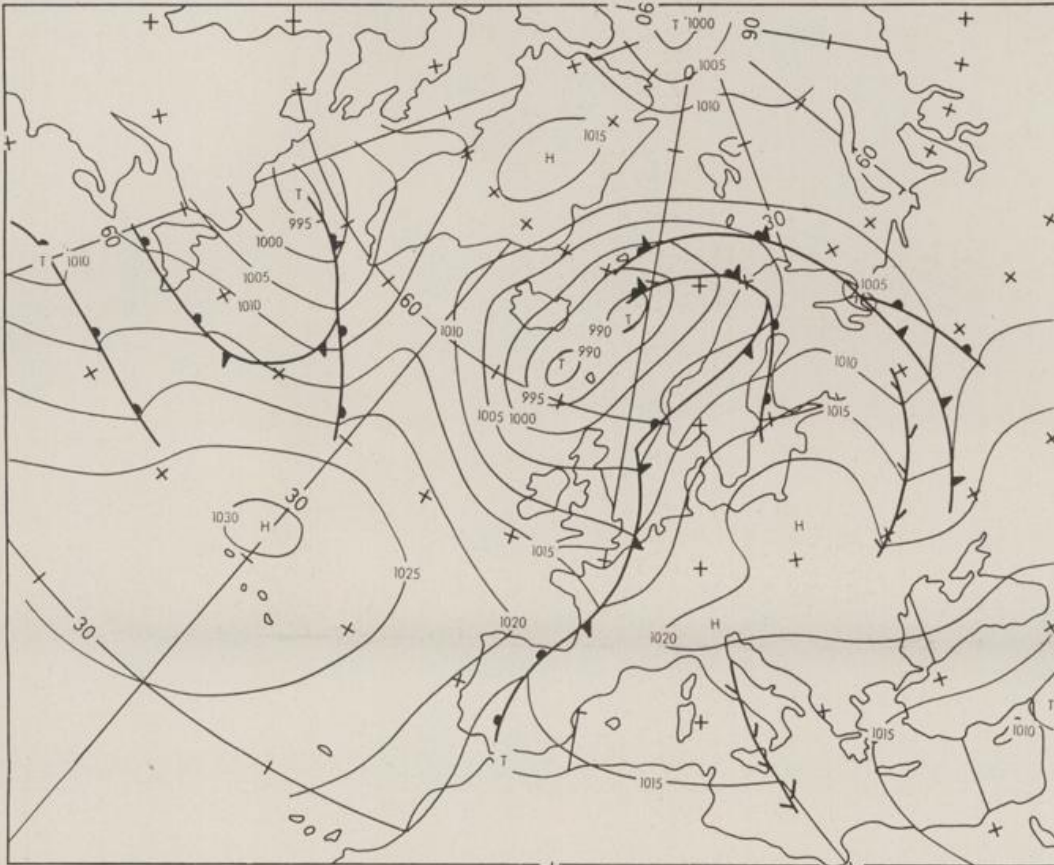
Druck und Verlag: Deutscher Wetterdienst - Wetteramt Frankfurt
Frankfurter Str. 135, 6050 Offenbach a.M., Tel. (0611) 8 06 22 81

Bei unregelmäßiger Lieferung sind
Beschwerden schriftlich an das Wetter-
amt Frankfurt zu richten

Jahrgang 1980

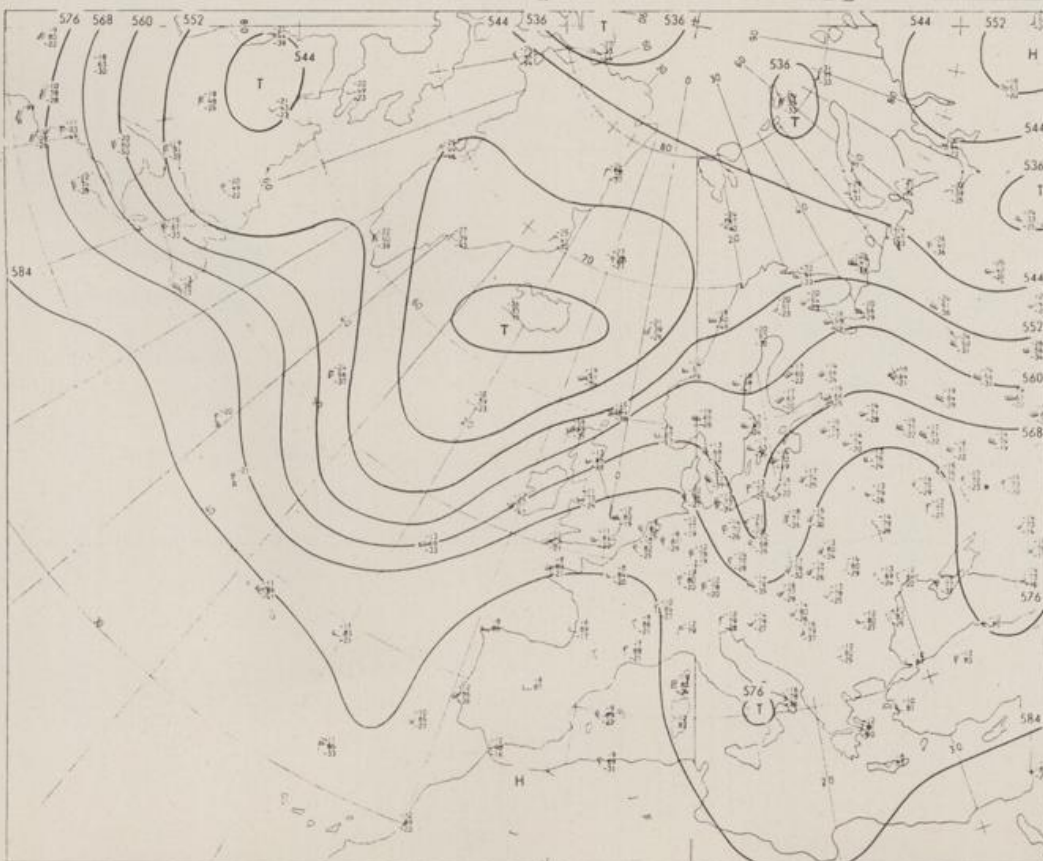
Sonntag, den 07. September 1980

Nummer 251



Bodenwetterkarte
Vorhersage
für den

08.09. 02 Uhr



Höhenwetterkarte
(Absolute Topographie 500 mb
entsprechend ca. 5500 m Höhe)
vom

07.09. 02 Uhr

Maßstab 1:60 Mill.

W E T T E R M E L D U N G E N V O M 7. SEPTEMBER 1980 08 UHR

STATION	HOEHE N N	WETTER	WIND IN KM/H	T E M P E R A T U R (GRAD CELSIUS)				TIEFSTWERT		SONNEN- SCHEIN VORTAG IN STD.	NIEDER- SCHLAG 24 STG. IN MM	SCHNEE- HOEHE IN CM
				IN 2 MTR.	TAU- PUNKT	MAXIM. VORTAG	MITTEL VORTAG	DER 2 MTR.	NACHT BODEN			
BERLIN	50	WOLKENLOS	W 4	13	12	19	15.8	12	9	2.4	7	
SCHLESWIG	43	HEITER	S 11	12	11	19	14.4	12	10	4.6	0.0	
HELGOLAND	4	WOLKIG	SW 26	15	14	17	16.4	15	14	5.4	1	
EMDEN	6	WOLKENLOS	SSW17	13	11	20	16.7	12	11	4.3	0.0	
HAMBURG	16	HEITER	SW 7	13	11	19	14.0	11	8	2.3	0.0	
BREMEN	3	WOLKENLOS	S 6	11	10	20	15.4	10	7	4.5	0.1	
LUECHOW	17	BEDECKT	S 4	12	11	19	14.6	10	8	0.6	1	
OSNABRUECK	95	WOLKENLOS	S 9	13	11	20	16.0	13	10	6.6	1	
HANNOVER	55	HEITER	S 6	13	11	20	15.0	13	11	4.1	0.3	
ESSEN	154	WOLKENLOS	S 9	13	10	20	15.6	12	10	6.4		
AACHEN	202	WOLKENLOS	S 4	12	8	20	15.5	11	9	10.3		
KOELN-BONN	91	WOLKENLOS	ESE 4	9	9	20	14.5	9	7	7.5	1	
KAHLER ASTEN	835	HEITER	SW 13	9	8	13	9.6	8	5	2.2	2	
KASSEL	231	NEBEL	S 6	8	8	19	14.4	8	8	4.1	6	
GIESSEN	186	NEBEL	NW 2	8	8	19	14.1	8	6	6.0	0.2	
HAD HERSFELD	212	NEBEL	WNW 6	8	8	18	13.6	7	7	0.7	2	
WASSERKUPPE	921	WOLKENLOS	SSW 6	8	6	11	9.1	7	2	1.7	5	
KL.FELDRERG/TS.	805	WOLKENLOS	ESE15	9	8	14	10.7	9	3	3.5	0.2	
FRANKFURT/FLGH.	112	WOLKENLOS	ENE 6	9	9	20	14.4	8	5	4.8	0.0	
OFFENBACH/MAIN	152	WOLKENLOS	NE 7	10	10	20	16.5	10	X	3.5		
DARMSTADT	133	WOLKENLOS	STILL	9	8	20	14.8	8	6	6.4	0.1	
NUERBURG	627	NEBEL	SSE 9	11	9	16	12.7	11	6	9.1		
KOBLENZ	96	NEBEL	E 6	10	10	21	15.4	10	X	6.0		
BAD AARIENBERG	547	WOLKENLOS	ESE 7	10	8	17	12.2	10	6	5.5	2	
TRIER PETRISHG.	265	NEBEL	NNE 4	8	8	20	14.1	8	7	7.8		
DEUSELBACH	480	HEITER	ENE 6	10	8	17	12.3	9	7	8.4		
NEUSTADT/WSTR.	163	WOLKENLOS	WSW 2	9	8	X	15.5	9	8	6.9		
THOLEY	396	WOLKENLOS	NNE 9	10	8	17	14.0	10	7	8.2		
SAARBRUECKEN	322	HEITER	ENE13	10	9	19	12.9	9	5	6.0		
OEHRINGEN	276	WOLKENLOS	NE 4	9	8	18	13.1	8	7	4.5	1	
STUETTGART	305	WOLKENLOS	STILL	10	8	19	14.3	9	X	3.7		
STUETTGART-ECHT.	397	WOLKENLOS	WNW 6	6	5	18	12.4	6	4	X		
STOETTEN	734	WOLKENLOS	ESE13	9	9	15	11.5	9	3	2.5	0.0	
FREUDENSTADT	797	WOLKENLOS	STILL	8	7	14	10.2	8	5	5.0	1	
KLIPPENECK	973	WOLKENLOS	E 35	9	7	16	12.1	8	4	3.0		
ULM	522	NEBEL	NNW 6	7	6	18	12.1	6	4	3.0		
MANNHEIM	96	WOLKENLOS	STILL	9	9	21	15.3	8	6	5.7		
KARLSRUHE	112	WOLKENLOS	NE 9	9	9	21	15.0	9	7	6.6		
FREIBURG	269	WOLKENLOS	SE 6	10	9	20	15.7	10	7	7.3		
FELDBERG/SCHW.	1486	HEITER	E 39	6	5	9	6.2	5	4	2.8		
KONSTANZ	443	WOLKENLOS	W 6	10	9	21	14.7	10	7	10.4		
WUERZBURG	259	NEBEL	NNE 6	8	8	19	14.7	7	7	2.4		
BAD KISSINGEN	265	NEBEL	N 6	8	8	18	13.6	8	7	2.6	1	
RAMBERG	239	NEBEL	WSW 2	8	8	18	12.8	8	8	1.4	1	
CORURG	337	NEBEL	SSE 2	9	9	17	12.2	9	7	1.0	3	
HOF	567	NEBEL	SSE 4	6	6	14	11.2	5	4	0.7	0.3	
NUERNBERG/FLGH.	319	NEBEL	ENE 6	7	7	17	13.4	7	7	0.4	0.4	
WEIDEN	438	NEBEL	STILL	9	8	14	12.2	8	7		1	
WEISSENBURG/BAY	422	WOLKENLOS	STILL	6	5	17	11.9	5	4	1.0	0.0	
REGENSBURG	366	NEBEL	N 7	8	8	16	13.0	8	8	0.4		
AUGSBURG	477	NEBEL	STILL	6	6	17	12.6	6	6	3.2		
MUENCHEN-RIEM	530	NEBEL	ESE 4	8	8	18	13.1	7	3	5.0	0.0	
MUEHLDORF	401	NEBEL	S 2	8	7	19	13.6	7	6	4.5		
PASSAU	409	NEBEL	STILL	9	9	18	13.8	9	8	1.5		
GR.FALKENSTEIN	1307	WOLKENLOS	NNW 2	7	4	8	7.2	6	3		0.1	
KEMPTEN	705	NEBEL	S 2	6	6	18	12.5	5	4	7.8		
OBERSTDORF	810	NEBEL	STILL	4	3	17	11.3	4	2	6.0	0.0	
GARMISCH-PARTK.	719	WOLKENLOS	W 2	5	5	18	12.1	5	3	4.6		
ZUGSPITZE	2960	WOLKENLOS	WNW15	3	-20	-0	-1.4	-1	X	1.2		45
HOEFENPEISSENBG.	977	WOLKENLOS	E 15	9	6	16	11.3	8	6	3.8		
WENDELSTEIN	1832	WOLKENLOS	ESE17	6	1	8	4.9	4	2	1.7		

A U S K U E N F T E U N D B E R A T U N G E N E R T E I L E N :

LAND HESSEN WETTERAMT FRANKFURT FRANKFURTER STR. 135 6050 OFFENBACH/MAIN TEL. (0611)8092 634/549	LAND BADEN-WUERTTEMBERG (OST) WETTERAMT STUETTGART ALEXANDERSTR. 112 7000 STUETTGART 1 TEL. (0711) 247351	LAND BAYERN (NORD) WETTERAMT NUERNBERG FLUGHAFENSTR. 100 8500 NUERNBERG TEL. (0911) 525001
LAND RHEINLAND-PFALZ/SAARLAND WETTERAMT TRIER PETRISBERG 5500 TRIER TEL. (0651) 45045	LAND BADEN-WUERTTEMBERG (WEST) WETTERAMT FREIBURG STEFAN-MEIER-STR. 4 7800 FREIBURG 1 TEL. (0761) 273057	LAND BAYERN (SUED) WETTERAMT MUENCHEN BAVARIARING 10/III 8000 MUENCHEN 2 TEL. (089) 530084-88

F E R N S P R E C H A N S A G E D I E N S T :

WAEHLE IM ORTSNETZ
REISEWETTER/WINTERSPORT- ... RUF-NR. 11600 ODER 011600
ALLGEMEINER WETTERBERICHT... RUF-NR. 1164 ODER 01164
STRASSENZUSTANDSBERICHT RUF-NR. 1169 ODER 01169

ABWEICHENDE RUFNUMMERN BITTE DEM AMTLICHEN FERNSPRECHBUCH ENTNEHMEN.

STATION	BAROM. HOEHE	LUFTDR. IN MBAR BEZOGEN AUF N N	ERDBODEN-ZUSTAND	ERDBODEN-TEMPERATUREN IN GRAD CEL. 08 UHR VORTAGS				EXTREMWERTE DER LUFTTEMPERATUR IN GRAD CELSIUS IN DER DEKADE VOM: 1. 9. - 10. 9. 1980				
				10 CM TIEFE	20 CM TIEFE	50 CM TIEFE	100CM TIEFE	BEOBACHT.-ZEITRAUM	ABSOL. MAXIM.	DATUM	ABSOL. MINIM.	DATUM
SCHLESWIG	48	1021.0	FEUCHT	14.3	15.2	15.3	X	1947-1975	29.6	05.09.1949	2.9	08.09.1952
HAMBURG	16	1022.6	FEUCHT	14.3	15.0	15.8	14.8	1931-1975	30.1	06.09.1949	2.5	08.09.1952
BREMEN	5	1022.4	TROCKEN	15.3	16.3	16.4	15.3	1890-1975	31.9	05.09.1949	3.5	09.09.1894
BERLIN	49	1024.5	FEUCHT	17.2	17.8	X	X	1909-1975	34.2	03.09.1911	2.4	03.09.1941
HANNOVER	54	1023.9	TROCKEN	15.3	16.1	16.9	15.9	1936-1975	31.4	05.09.1949	2.6	07.09.1971
MUENSTER	66	1023.5	TROCKEN	15.8	16.6	17.4	16.8	1891-1975	34.1	04.09.1929	3.5	01.09.1959
KASSEL	233	1025.2	FEUCHT	14.7	17.1	17.9	X	1951-1975	32.5	05.09.1973	4.3	08.09.1958
AACHEN	205	1023.4	FEUCHT	14.6	16.0	16.9	16.4	1893-1975	34.3	08.09.1911	3.9	10.09.1897
HOF	568	1026.6	FEUCHT	14.7	15.6	14.8	13.4	1947-1975	29.4	02.09.1953	0.1	04.09.1957
BAD KISSINGEN	266	1025.8	FEUCHT	15.1	16.4	18.0	17.2	1946-1975	32.4	02.09.1953	2.1	09.09.1960
KL.FELDBERG/TS.	802	-	FEUCHT	11.7	12.1	13.1	12.3	1947-1975	26.6	02.09.1953	4.2	09.09.1962
TRIER	273	1024.5	FEUCHT	14.3	15.2	16.7	16.1	1948-1975	33.1	04.09.1973	4.9	08.09.1952
NUERNBERG	312	1025.9	FEUCHT	15.7	16.7	17.3	16.5	1936-1975	32.2	05.09.1973	1.8	09.09.1960
KARLSRUHE	145	1024.0	FEUCHT	16.1	17.7	19.3	18.7	1900-1975	33.8	02.09.1953	3.7	10.09.1941
STUTTGART	297	1025.0	FEUCHT	16.2	17.3	17.9	16.7	1900-1975	32.1	06.09.1949	1.6	07.09.1938
PASSAU	408	1025.8	FEUCHT	16.5	17.3	16.5	15.3	1948-1975	30.6	05.09.1973	2.1	08.09.1953
MUENCHEN-RIEM	529	1025.5	FEUCHT	15.0	16.2	16.2	15.5	1940-1975	30.7	03.09.1962	2.9	08.09.1953
FREIBURG	300	1023.7	FEUCHT	15.5	16.9	17.7	16.6	1949-1975	33.9	06.09.1949	4.6	07.09.1967
HOHENPEISSENHG.	986	-	FEUCHT	13.2	14.2	13.8	X	1879-1975	28.3	02.09.1953	1.1	02.09.1890

A U S L A N D

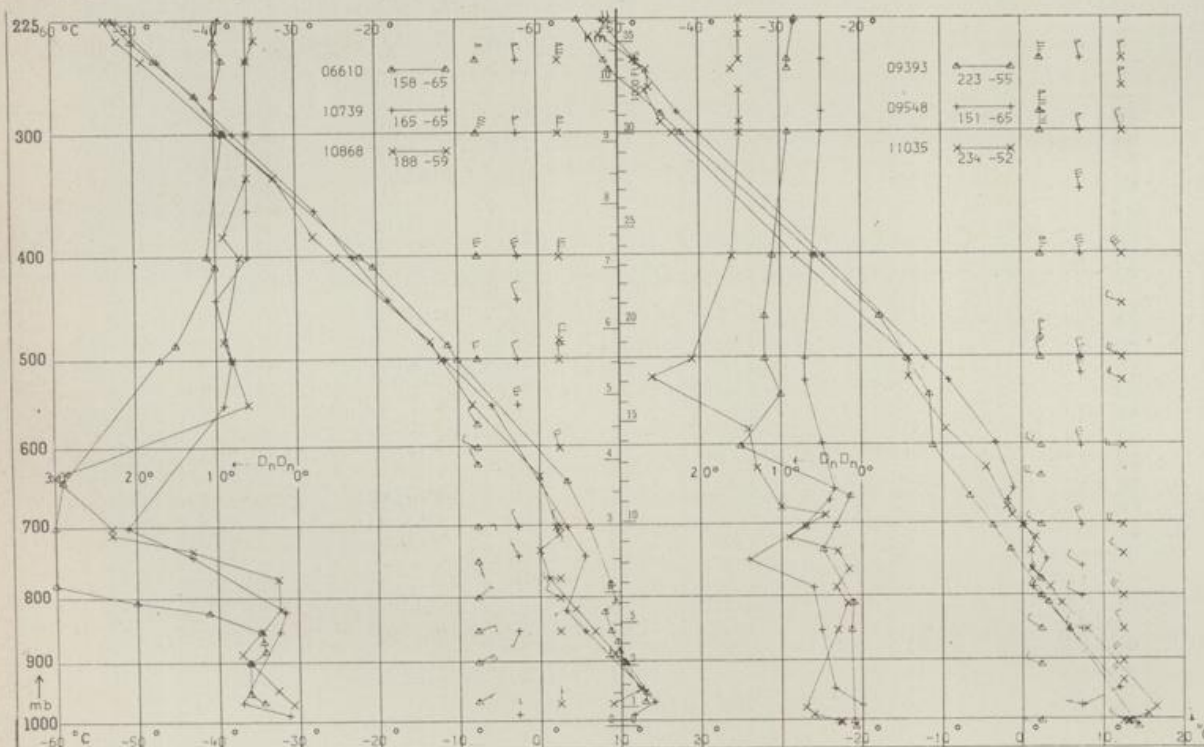
STATION	WETTER	WIND IN KM/H	TEMPER. MAX. VOR TAG			STATION	WETTER	WIND IN KM/H	TEMPER. MAX. VOR TAG			STATION	WETTER	WIND IN KM/H	TEMPER. MAX. VOR TAG		
			8 UHR	11 UHR	19 UHR				8 UHR	11 UHR	19 UHR				8 UHR	11 UHR	19 UHR
REYKJAVIK	WOLKIG	SW 6	5	12	BARCELONA	BEDECKT	STILL 20	24	PRAG	HEITER	WSW 11	11	19				
OSLO	BEDECKT	SSW 19	10	14	MADRID	HEITER	STILL 19	34	WARSCHAU	NEBEL	W 11	12	23				
STOCKHOLM	BEDECKT	WSW 11	14	19	MALLORCA	HEITER	STILL 17	29	MOSKAU	HEITER	STILL 13	19					
HELSINKI	HEITER	WSW 4	12	16	LISSARON	WOLKENLOS	NNW 20	16	BELGRAD	WOLKENLOS	SW 7	14	26				
KOPENHAGEN	HEITER	SSW 7	14	20	LAS PALMAS	HEITER	N 31	22	BUKAREST	WOLKENLOS	STILL 13	26					
AMSTERDAM	WOLKENLOS	S 13	12	20	ZUEHICH	BEDECKT	N 4	10	ATHEN	WOLKENLOS	NNE 26	22	27				
LONDON	HEITER	SE 4	11	22	INNSBRUCK	WOLKIG	W 6	11	BOZEN	WOLKENLOS	STILL 10	24					
PARIS	WOLKENLOS	ESE 7	10	22	WIEN	HEITER	NW 13	14	ROM	WOLKENLOS	NE 9	16	25				

A S T R O N O M I S C H E D A T E N F U E R D E N 8. SEPTEMBER 1980

STATION	SONNE		MOND		STATION	SONNE		MOND	
	AUFGANG UHR	UNTERGANG UHR	AUFGANG UHR	UNTERGANG UHR		AUFGANG UHR	UNTERGANG UHR	AUFGANG UHR	UNTERGANG UHR
FRANKFURT	06.51	19.55	05.35	19.45	NUERNBERG	06.42	19.45	05.27	19.35
FREIBURG	06.56	19.56	05.43	19.46	STUTTGART	06.50	19.51	05.36	19.41
MUENCHEN	06.41	19.41	05.28	19.31	TRIER	06.59	20.02	05.43	19.53

M O N D P H A S E 1 T A G V O R N E U M O N D

M E S S U N G E N I N D E R F R E I E N A T M O S P H A E R E A M 7. SEPTEMBER 1980 02 UHR



KENN- STATION ZIFFER

- 06610 PAYERNE
- 10739 STUTTGART
- 10868 MUENCHEN - OB. SCHLEISSHEIM
- 09393 LINDENBERG
- 09548 MEININGEN
- 11035 WIEN

BEMERKUNGEN :
ALLE ZEITEN IN MESZ