

Wetterkarte

des Deutschen Wetterdienstes

D 7311 AX

Amtsblatt der Wetterämter Frankfurt am Main, Freiburg i. Br., München, Nürnberg, Stuttgart u. Trier

Erscheint täglich
Preis monatl. DM 9,60
Nur Postbezug

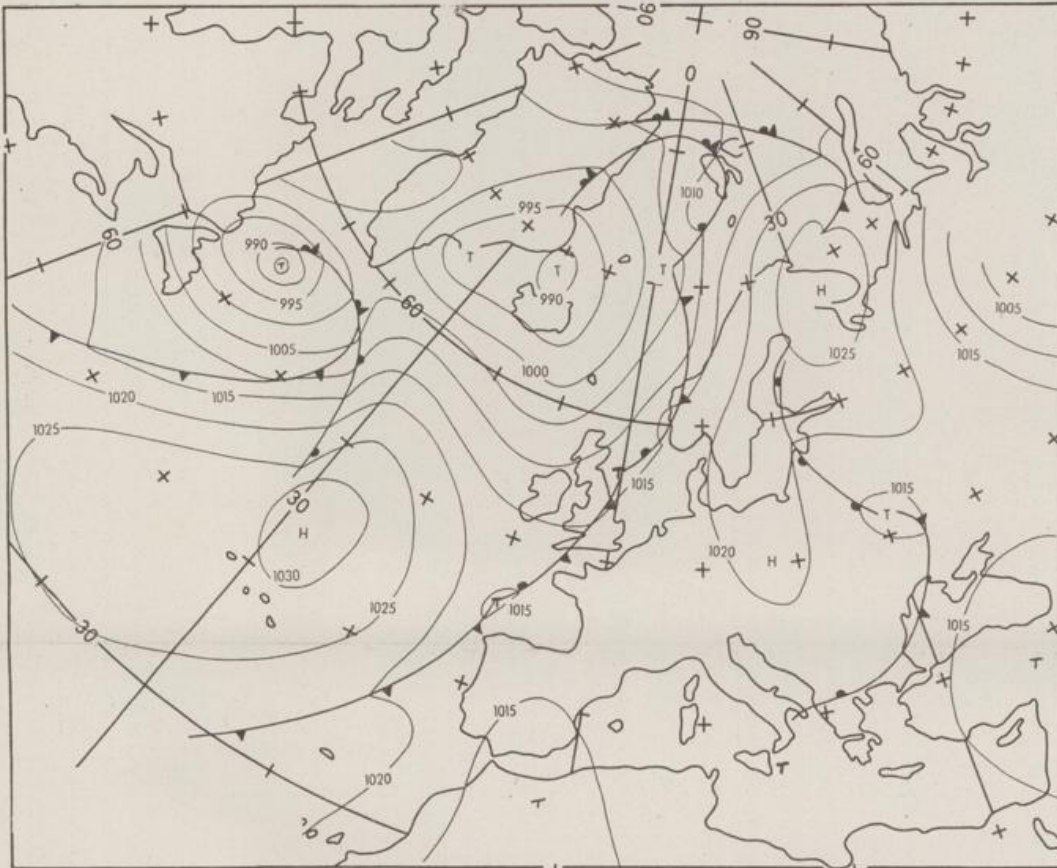
Druck und Verlag: Deutscher Wetterdienst - Wetteramt Frankfurt
Frankfurter Str. 135, 6050 Offenbach a. M., Tel. (0611) 8 06 22 81

Bei unregelmäßiger Lieferung sind
Beschwerden schriftlich an das Wetteramt Frankfurt zu richten

Jahrgang 1980

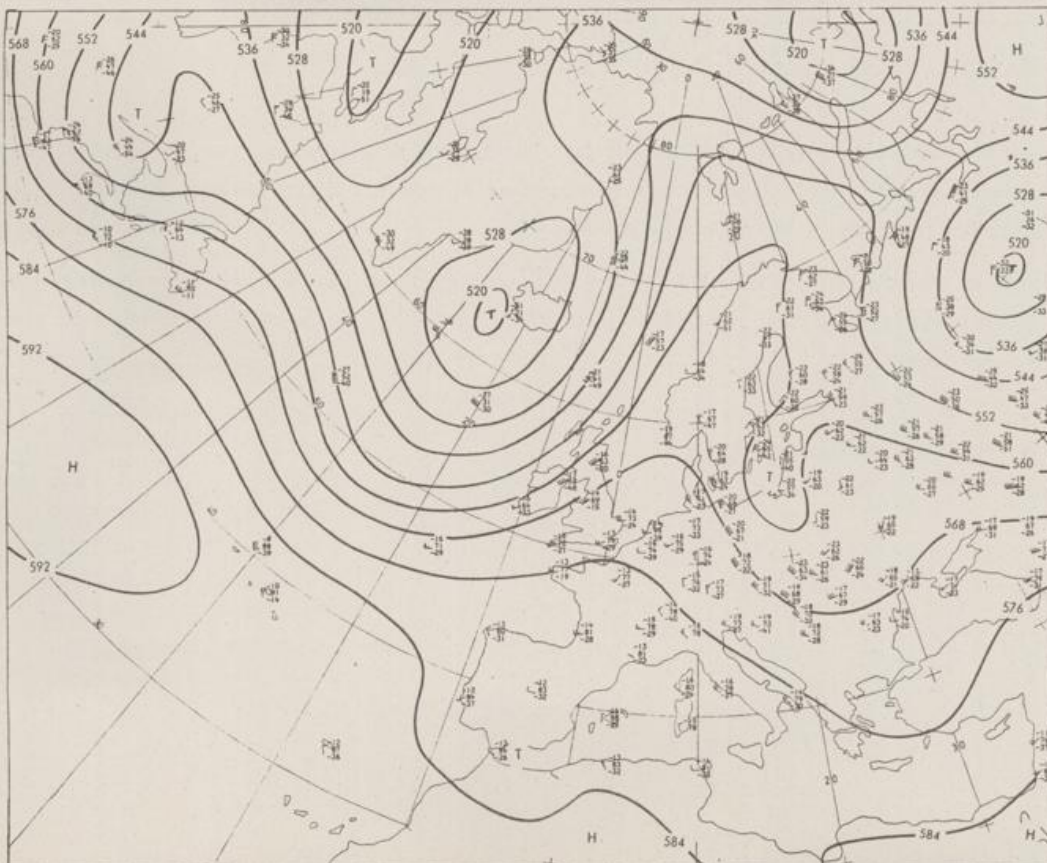
Samstag, den 27. September 1980

Nummer 271



Bodenwetterkarte
Vorhersage
für den

28.09. 02 Uhr



Höhenwetterkarte
(Absolute Topographie 500 mb
entsprechend ca. 5500 m Höhe)
vom

27.09. 02 Uhr

Maßstab 1:60 Mill.

W E T T E R M E L D U N G E N V O M 27. SEPTEMBER 1980 08 UHR

STATION	HOEHE N N	WETTER	WIND IN KM/H	T E M P E R A T U R (GRAD CELSIUS)					SONNEN- SCHEIN VORTAG IN STD.	NIEDER- SCHLAG 24 STG. IN MM	SCHNEE- HOEHE IN CM
				IN 2 MTR.	TAU- PUNKT	MAXIM. VORTAG	MITTEL VORTAG	TIEFSTWERT DER NACHT 2 MTR. BODEN			
BERLIN	50	BEDECKT	STILL	10	9	17	12.1	9	5	9.4	
SCHLESWIG	43	HEITER	ESE 4	4	3	17	10.7	4	2	9.3	
HELGOLAND	4	HEITER.	SSE22	14	10	16	14.2	14	10	10.8	
EMDEN	6	HEITER	SE 7	9	7	17	12.5	9	6	8.9	
HAMBURG	16	NEBEL	SE 2	7	7	17	10.4	5	3	7.1	
BREMEN	3	NEBEL	ESE 6	6	6	17	9.8	6	2	7.8	
LUECHOW	17	NEBEL	STILL	4	4	17	10.4	3	3	6.0	
OSNABRUECK	95	HEITER	E 7	8	7	17	12.0	7	4	8.0	
HANNOVER	55	WOLKIG	E 4	7	6	18	11.2	5	3	7.0	
ESSEN	154	WOLKIG	ESE 9	9	8	19	12.4	9	8	8.2	
AACHEN	202	BEDECKT	S 6	13	9	19	12.8	11	9	8.6	
KOELN-RONN	91	NEBEL	SE 17	7	7	17	11.6	6	5	8.4	
KAHLER ASTEN	835	WOLKIG	S 17	7	6	12	7.8	6	4	8.9	
KASSEL	231	NEBEL	STILL	6	6	16	10.7	4	3	4.2	
GIESSEN	186	NEBEL	STILL	6	6	17	11.4	6	4	6.5	
BAD HERSFELD	212	BEDECKT	NNE 4	7	7	X	11.5	6	5	3.9	
WASSERKUPPE	921	WOLKIG	S 17	6	6	11	7.6	5	2	6.7	
KL.FELDBERG/TS.	805	IN WOLKEN	SSE13	9	9	13	8.2	7	4	4.9	
FRANKFURT/FLGH.	112	BEDECKT	ENE 6	7	7	18	12.0	6	4	5.9	
OFFENBACH/MAIN	152	HEITER	N 4	9	8	18	13.4	8	X	5.8	0.2
DARMSTADT	133	BEDECKT	STILL	6	5	18	11.5	4	3	5.6	
NUERBURG	627	WOLKIG	WSW17	9	8	14	9.8	8	7	5.1	
KOELN	96	BEDECKT	S 7	10	9	17	13.8	9	X	3.9	
B.MARIENBERG	547	BEDECKT	ESE 7	7	7	14	9.8	7	4	7.1	
TRIER PETRISHG.	265	NEBEL	ENE 4	8	8	18	12.2	7	7	5.4	0.0
DEUSELBACH	480	NEBEL	ESE 2	7	7	16	10.9	7	5	8.5	
NEUSTADT/WSTR.	163		X X	X	X	X	X	X	X	X	
THOLEY	396	NEBEL	STILL	10	10	16	12.4	9	6	5.2	
SAARBRUECKEN	322	NEBEL	ESE 6	9	9	15	12.6	9	5	2.5	
OEHRINGEN	276	HEITER	E 2	7	7	15	12.2	7	5		
STUTTGART	305	WOLKIG	STILL	11	9	16	14.0	10	X	0.1	
STUTTGART-ECHT.	397	NEBEL	STILL	5	5	16	14.2	5	4	X	
STOETTEN	734	NEBEL	SE 13	9	9	14	11.5	9	8	0.4	
FREUDENSTADT	797	BEDECKT	STILL	10	9	16	11.7	10	8	2.6	
KLIPPENECK	973	IN WOLKEN	SSE 7	7	7	18	12.1	6	5	5.8	
ULM	522	NEBEL	E 4	9	9	17	13.6	9	6	3.1	0.0
MANNHEIM	96	NEBEL	STILL	7	6	16	12.3	7	5	0.9	
KARLSRUHE	112	NEBEL	WSW 9	10	10	17	13.3	9	6	0.6	
FREIBURG	269	BEDECKT	SSE 7	13	11	19	15.3	12	12	4.0	
FELDBERG/SCHW.	1486	HEITER	S 11	8	7	11	8.4	7	3		
KONSTANZ	443	BEDECKT	N 2	13	11	21	15.6	12	9		
WUERZBURG	259	NEBEL	NE 2	7	6	15	11.5	6	5		
BAD KISSINGEN	265	BEDECKT	NNE 4	8	7	17	10.5	7	6	2.4	
BAMBERG	239	NEBEL	STILL	5	5	16	10.9	4	5	1.5	
COBURG	337	BEDECKT	STILL	7	6	17	11.0	6	4	5.6	
HOF	567	HEITER	SE 7	4	3	14	9.0	3	0	5.1	
NUERNBERG/FLGH.	319	BEDECKT	STILL	7	6	17	12.2	5	4	2.2	
WEIDEN	438	BEDECKT	STILL	6	4	17	12.1	5	3	3.7	
WEISSENBURG/BAY	422	BEDECKT	STILL	6	5	15	10.9	5	4		
REGENSBURG	366	HEITER	N 4	7	7	17	12.0	7	6	2.5	
AUGSBURG	477	NEBEL	S 6	9	9	16	12.1	7	7	0.5	
MUENCHEN-RIEM	530	BEDECKT	ESE 7	10	10	16	13.0	8	5	0.5	0.6
MUEHLDORF	401	NEBEL	E 7	9	9	17	13.1	8	7	0.4	6
PASSAU	409	WOLKENLOS	NNW 4	6	6	17	13.3	6	5	0.8	0.2
GR.FALKENSTEIN	1307	HEITER	S 9	5	4	8	6.4	5	1	3.7	0.0
KEMPTEN	705	NEBEL	SSE 4	8	8	18	13.6	8	6	2.9	3
OBERSTORF	810	HEITER	S 2	6	4	18	12.2	5	4	6.3	
GARMISCH-PARTK.	719	HEITER	STILL	6	6	17	13.1	6	4	3.9	
ZUGSPITZE	2960	HEITER	WSW31	-0	-15	0	-0.8	-3	X	1.7	23
HOHENPEIßENBERG.	977	IN WOLKEN	STILL	8	8	13	11.2	8	5	1.1	
WENDELSTEIN	1832	HEITER	WNW17	6	4	7	5.8	5	4	0.1	9

A U S K U E N F T E U N D B E R A T U N G E N E R T E I L E N :

LAND HESSEN WETTERAMT FRANKFURT FRANKFURTER STR. 135 6050 OFFENBACH/MAIN TEL. (0611)8092 634/549	LAND BADEN-WUERTTEMBERG (OST) WETTERAMT STUTTGART ALEXANDERSTR. 112 7000 STUTTGART 1 TEL. (0711) 247351	LAND BAYERN (NORD) WETTERAMT NUERNBERG FLUGHAFENSTR. 100 8500 NUERNBERG TEL. (0911) 525001
LAND RHEINLAND-PFALZ/SAARLAND WETTERAMT TRIER PETRISBERG 5500 TRIER TEL. (0651) 45045	LAND BADEN-WUERTTEMBERG (WEST) WETTERAMT FREIBURG STEFAN-MEIER-STR. 4 7800 FREIBURG 1 TEL. (0761) 273057	LAND BAYERN (SUED) WETTERAMT MUENCHEN BAVARIANING 10/III 8000 MUENCHEN 2 TEL. (089) 530084-88

F E R N S P R E C H A N S A G E D I E N S T :

WAEHLE IM ORTSNETZ
 REISEWETTER/WINTERSPORT- ... RUF-NR. 11600 ODER 011600
 ALLGEMEINER WETTERBERICHT... RUF-NR. 1164 ODER 01164
 STRASSENZUSTANDSBERICHT RUF-NR. 1169 ODER 01169

ABWEICHENDE RUFNUMMERN BITTE DEM AMTLICHEN FERNSPRECHBUCH ENTNEHMEN.

STATION	BAROM. HOEHE	LUFTDR. IN MBAR BEZOGEN AUF N N	ERDBODEN-ZUSTAND	ERDBODEN-TEMPERATUREN IN GRAD CEL. 08 UHR VORTAGS				EXTREMWERTE DER LUFTTEMPERATUR IN GRAD CELSIUS IN DER DEKADE VOM: 21. 9. - 30. 9. 1980				
				10 CM TIEFE	20 CM TIEFE	50 CM TIEFE	100CM TIEFE	BEOBSCHT.-ZEITRAUM	ABSOL. MAXIM.	DATUM	ABSOL. MINIM.	DATUM
SCHLESWIG	48	1022.4	FEUCHT	10.1	12.2	14.4	13.8	1947-1975	24.9	25.09.1949	1.3	30.09.1957
HAMBURG	16	1022.3	FEUCHT	10.5	12.2	14.8	14.2	1931-1975	25.6	28.09.1946	-1.2	29.09.1936
BREMEN	5	1020.9	TROCKEN	12.3	14.1	15.7	15.1	1890-1975	26.7	29.09.1934	-1.2	28.09.1939
BERLIN	49	1022.8	FEUCHT	12.1	13.8	X	X	1909-1975	28.1	26.09.1917	-0.5	21.09.1915
HANNOVER	54	1021.9	TROCKEN	11.9	13.6	16.2	15.7	1936-1975	27.6	27.09.1938	-1.3	30.09.1969
MUENSTER	66	1020.5	FEUCHT	12.6	14.5	16.3	16.4	1891-1975	27.8	29.09.1934	-1.6	28.09.1939
KASSEL	233	1022.2	FEUCHT	11.8	13.9	16.4	15.9	1951-1975	27.6	30.09.1975	1.9	28.09.1960
AACHEN	205	1018.6	FEUCHT	10.6	13.3	15.7	15.8	1893-1975	29.0	26.09.1967	0.3	28.09.1939
HOF	568	1023.4	FEUCHT	12.3	13.4	14.0	13.2	1947-1975	24.7	28.09.1961	-4.0	24.09.1948
BAD KISSINGEN	266	1021.4	FEUCHT	11.8	13.8	16.2	16.3	1946-1975	26.4	30.09.1975	-1.9	24.09.1948
KL. FELDBERG/TS.	802	-	FEUCHT	9.0	10.5	12.1	11.9	1947-1975	22.7	25.09.1949	-0.8	30.09.1954
TRIER	273	1020.3	FEUCHT	13.4	14.7	16.4	15.8	1948-1975	29.5	24.09.1949	0.7	24.09.1948
NUERNBERG	312	1022.0	TROCKEN	14.3	15.2	16.2	16.1	1936-1975	27.3	28.09.1961	-3.5	29.09.1939
KARLSRUHE	145	1020.8	FEUCHT	16.5	17.7	18.8	18.5	1900-1975	29.5	23.09.1949	-0.7	29.09.1939
STUTTGART	297	1020.7	FEUCHT	16.1	16.8	17.3	16.6	1900-1975	28.6	26.09.1967	-1.2	26.09.1939
PASSAU	408	1023.2	FEUCHT	14.4	14.9	15.7	14.9	1948-1975	27.3	28.09.1953	-0.5	23.09.1964
MUENCHEN-RIEM	529	1021.3	FEUCHT	14.0	14.6	15.6	15.2	1940-1975	28.9	26.09.1967	-1.9	26.09.1972
FREIBURG	300	1020.0	TROCKEN	16.0	16.5	16.6	16.0	1949-1975	30.2	26.09.1967	1.7	27.09.1972
HOHENPEIßENBG.	986	-	FEUCHT	12.3	12.6	12.8	12.5	1879-1975	26.4	22.09.1945	-2.6	24.09.1931

A U S L A N D

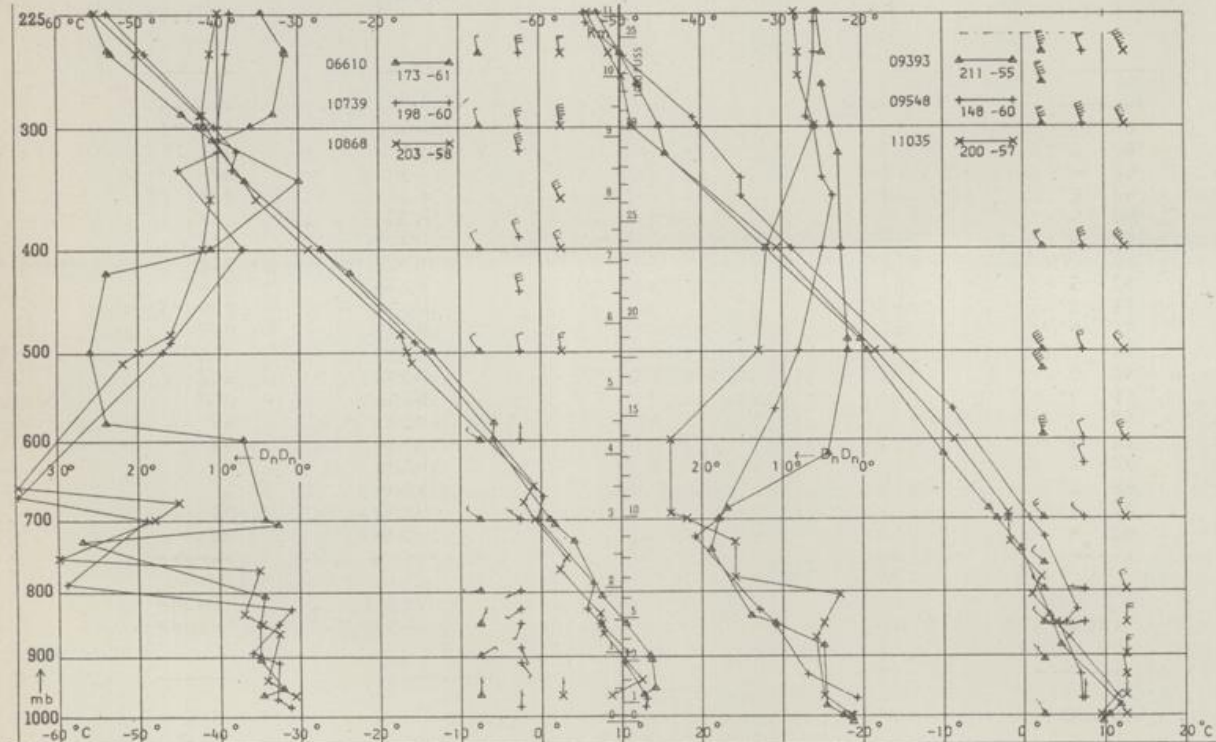
STATION	WETTER	TEMPER.			STATION	WETTER	TEMPER.			STATION	WETTER	TEMPER.		
		WIND IN KM/H	8 UHR	MAX VOR TAG			WIND IN KM/H	8 UHR	MAX VOR TAG			WIND IN KM/H	8 UHR	MAX VOR TAG
REYKJAVIK	HEITER	ENE 11	5	10	BARCELONA	HEITER	NNW 7	18	27	PRAG	WOLKIG	S 4	6	16
OSLO	NEBEL	STILL	-2	15	MADRID	BEDECKT	STILL	14	31	WARSCHAU	NEBEL	W 15	7	12
STOCKHOLM	BEDECKT	N 4	10	11	MALLORCA	HEITER	STILL	13	29	MOSKAU	WOLKENLOS	STILL	4	12
HELSINKI	BEDECKT	ENE 9	8	13	LISSABON	HEITER	NNW 15	16	27	RELGRAD	HEITER	NW 11	12	21
KOPENHAGEN	HEITER	N 4	7	16	LAS PALMAS	HEITER	N 22	21	26	BUKAREST	BEDECKT	STILL	14	21
AMSTERDAM	BEDECKT	SE 17	12	19	ZUERICH	BEDECKT	NE 9	12	20	ATHEN				26
LONDON	HEITER	S 11	13	20	INNSBRUCK	HEITER	STILL	10	20	BOZEN	BEDECKT	STILL	16	27
PARIS	NEBEL	SSE 4	13	22	WIEN	NEBEL	STILL	5	16	ROM	HEITER	STILL	16	27

A S T R O N O M I S C H E D A T E N F U E R D E N 28. SEPTEMBER 1980 (MEZ)

STATION	SONNE		MOND		STATION	SONNE		MOND	
	AUFGANG UHR	UNTERGANG UHR	AUFGANG UHR	UNTERGANG UHR		AUFGANG UHR	UNTERGANG UHR	AUFGANG UHR	UNTERGANG UHR
FRANKFURT	06.21	18.11	20.55	11.10	NUERNBERG	06.11	18.01	20.48	10.59
FREIBURG	06.24	18.15	21.05	11.08	STUTTGART	06.19	18.09	20.57	11.05
MUENCHEN	06.08	17.59	21.11	10.38	TRIER	06.29	18.19	21.03	11.18

MONDPHASE 3 TAGE VOR LETZTEM VIERTEL

M E S S U N G E N I N D E R F R E I E N A T M O S P H A E R E A M 27. SEPTEMBER 1980 02 UHR



- KENN- STATION ZIFFER
- 06610 PAYERNE
 - 10739 STUTTGART
 - 10868 MUENCHEN - OB. SCHLEISSHEIM
 - 09393 LINDENBERG
 - 09548 MEININGEN
 - 11035 WIEN

BE MERKUNGEN :

Z E I T E N I N M E S Z .