

Wetterkarte

des Deutschen Wetterdienstes

D 7311 AX

Amtsblatt der Wetterämter Frankfurt am Main, Freiburg i. Br., München, Nürnberg, Stuttgart u. Trier

Erscheint täglich
Preis monatl. DM 9,60
Nur Postbezug

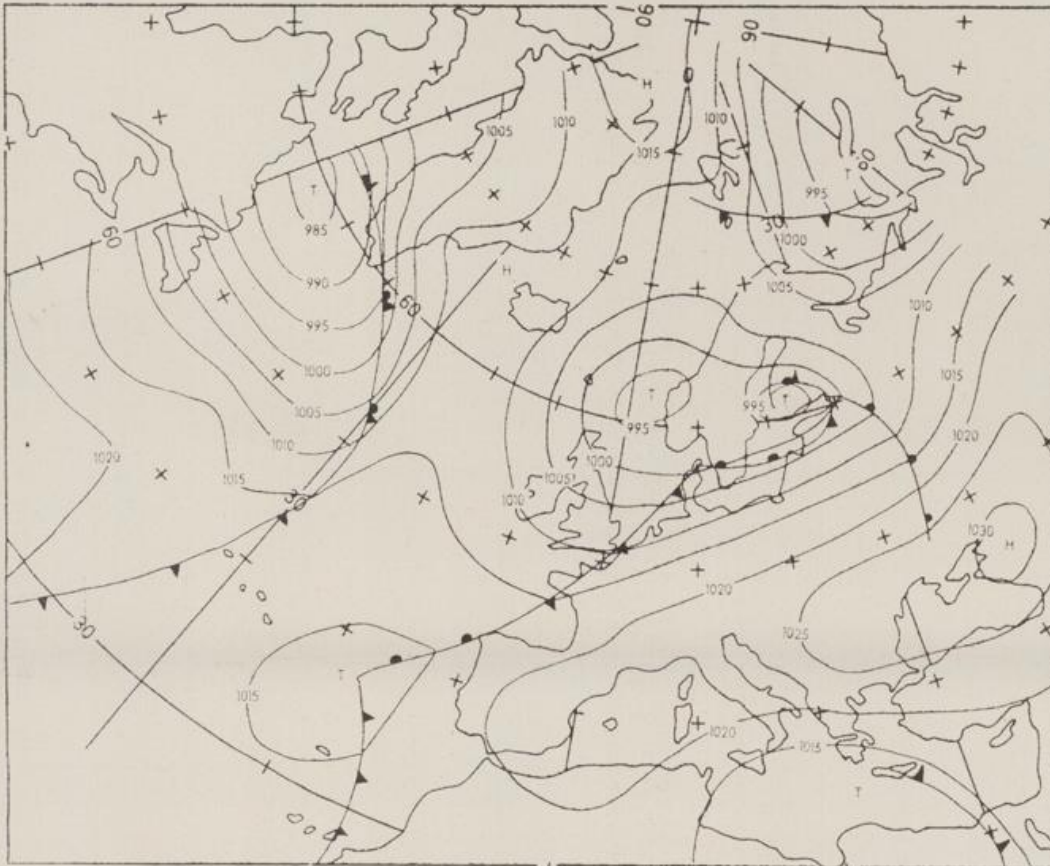
Druck und Verlag: Deutscher Wetterdienst - Wetteramt Frankfurt
Frankfurter Str. 135, 6050 Offenbach a. M., Tel. (0611) 8 06 22 81

Bei unregelmäßiger Lieferung sind
Beschwerden schriftlich an das Wetteramt Frankfurt zu richten

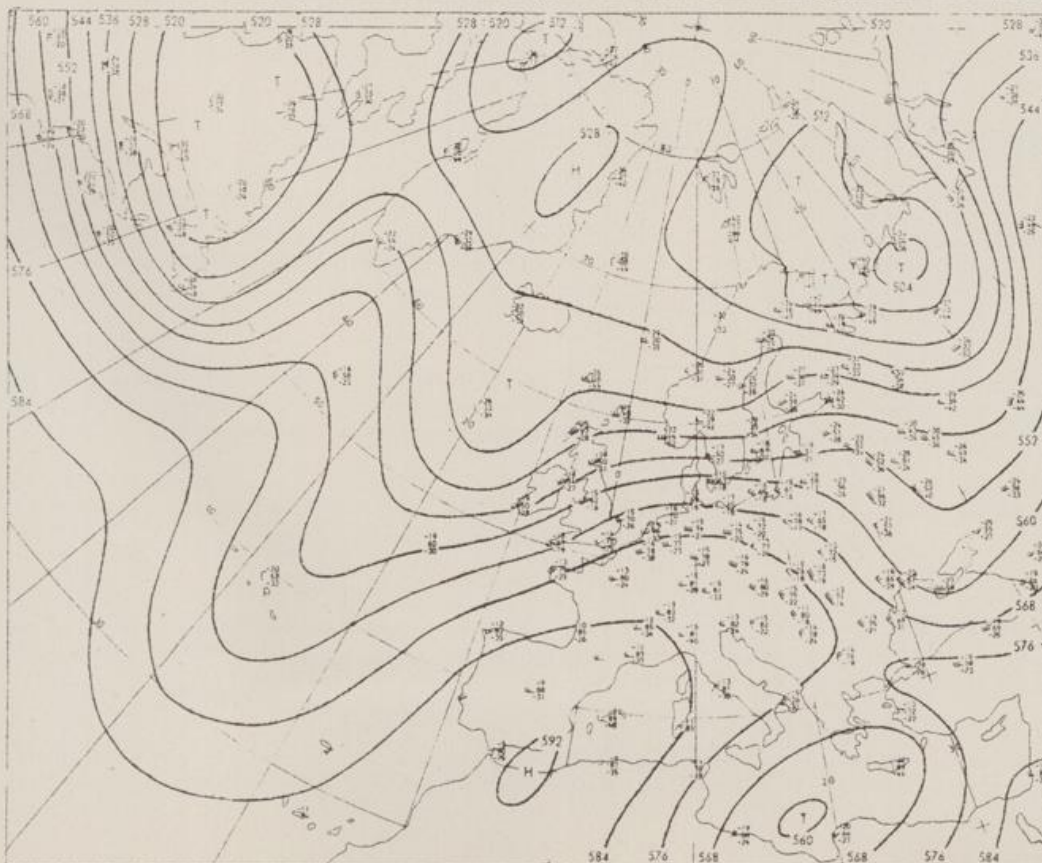
Jahrgang 1980

Dienstag, den 28. Oktober 1980

Nummer 302



Bodenwetterkarte
Vorhersage
für den
29.10. 01 Uhr



Höhenwetterkarte
(Absolute Topographie 500 mb
entsprechend ca. 5500 m Höhe)
vom

28.10. 01 Uhr

Maßstab 1:60 Mill.

Wetterkarte des Deutschen Wetterdienstes

Erläuterungen

Schemo einer Stations-
einträgung mit Beispielen

1. Gesamtbewölkung
in Achtein = 4/8

2. Windrichtung
in 350 Grad-Einteilung

Wind aus Ost (E)
gleich 90° mit 15 Knoten

3. Windgeschwindigkeit
in Knoten (1 Kn = 1,852 km/h)
halbe Feder = 5 Knoten
ganze Feder = 10 Knoten usw.

4. Gegenwärtiges Wetter
☁ Nieselregen ☁ Regen ☁ Schnee
☁ Schauer ☁ Gewitter
☁ Nebel ☁ Dunst
☁ Hagel ☁ Schneereiben
je nach Intensität mehrere
Symbole bei *

5. Wetterverlauf von 01-07 h

6. Lufttemperatur in ganzen
Grad Celsius in 2 m Höhe
über Grund, Minus 2°C = -2°C

7. Taupunkttemperatur
wie 6.

8. Wassertemperatur
in zehntel Grad Celsius

9. Tiefe Wolken
unterhalb 2500 m

☁ Cumulus ☁ Stratus

10. Mittelhöhe Wolken
zwischen 2500 und ca. 6000 m

☁ Altocumulus ☁ Altostratus

11. Hohe Wolken
oberhalb 6000 m

☁ Cirrus ☁ Cirrostratus

12. Betrag und Art der 2-stündigen
Luftdruckänderung

☁ = 12 zehntel Millibar,
erst gestiegen, dann
gleichgeblieben

Fronten mit Erwärmung, Ab-

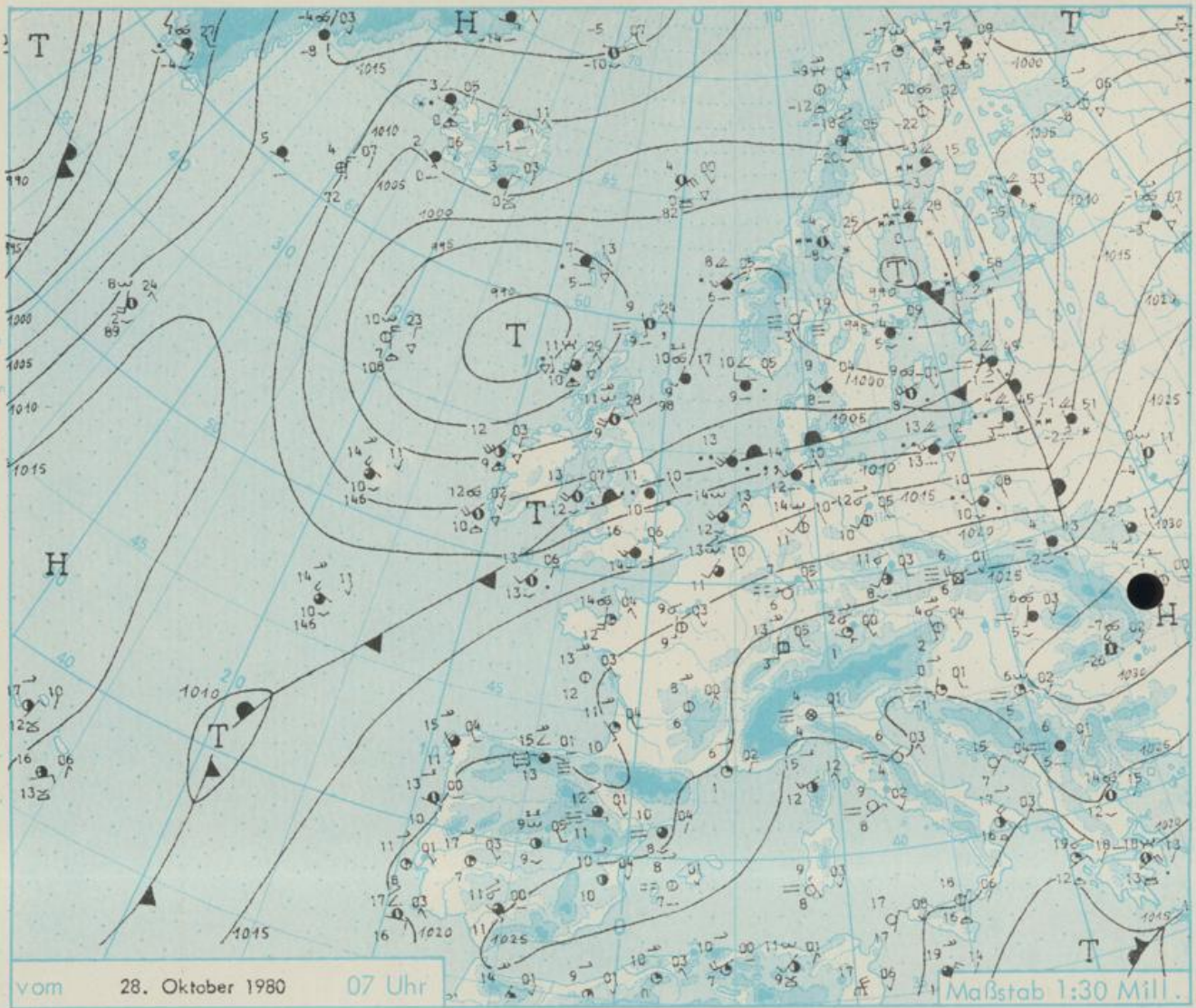
kühlung a) am Boden

☁ Warmfront ☁ Kaltfront

☁ Okklusion

b) in der Höhe

☁ Konvergenzlinie ☁ Linien gleiches
Luftdruckes ☁ Isothermen



Wetterlage und Entwicklung

Auf der Nordseite einer umfangreichen Hochdruckzone, die sich von Spanien über die Alpen bis nach Rußland erstreckt, fließt sehr milde Meeresluft nach Deutschland. Das Randtief bei den Britischen Inseln verlagert sich nach Jütland. Seine Kaltfront, deren Wetteraktivität nach Süden hin abnimmt, greift am Mittwoch zuerst auf den Nordwesten, später auch auf das übrige Deutschland über. Dahinter fließt kühlere Meeresluft nach.

Vorhersagen gültig vom Mittwoch, den 29.10.1980 früh, bis Donnerstag, den 30.10.1980 früh, für:

Hessen, Rheinland-Pfalz und Saarland

In den Frühstunden örtlich Nebel, dann heiter bis wolkig. Im Laufe des Tages von Nordwesten Durchzug stärkerer Wolkenfelder, in Nordhessen vereinzelt Regen möglich. Tageshöchsttemperaturen in den Niederungen um 17, in den Kammlagen der Mittelgebirgen um 12 Grad Celsius. In der Nacht zum Donnerstag Temperaturrückgang auf Werte zwischen 6 und 10 Grad C. Schwacher bis mäßiger Südwestwind.

Baden-Württemberg

In Baden in der Frühe am Bodensee und in Flußniederungen streckenweise Nebel. Sonst zunächst sonnig und klar. In der zweiten Tageshälfte wolkiger und am frühen Donnerstag - besonders im Norden - vereinzelt Regen. Höchsttemperaturen in den Niederungen 15 bis 20, im hohen Bergland um 15 Grad C. Nachttemperaturen zum Donnerstag um 8 Grad C. Schwacher, später etwas auflebender Wind aus Südwest.

In Württemberg in den Fluß- und Seeniederungen gebietsweise Frühnebel. Sonst sonnig und trocken. Höchsttemperaturen 14 bis 19 Grad C. Gegen Abend und in der Nacht Bewölkungszunahme, aber nur örtlich etwas Regen. Tiefstwerte nachts um 5 Grad C. Schwacher bis mäßiger Wind um Südwest.

Nordbayern

In den Niederungen gebietsweise Frühnebel unterschiedlicher Beständigkeit. Sonst zunächst größtenteils heiter, im Tagesverlauf von Unterfranken zunehmend bewölkt, aber nur geringe Niederschlagsneigung. Höchsttemperaturen 12 bis 16, in den Mittelgebirgen um 10 Grad C. Nächtlche Tiefstwerte 7 bis 11 Grad C. Schwacher bis mäßiger Wind aus Süd bis Südwest.

Südbayern

Nur vereinzelt Frühnebel. Sonst sonnig und trocken. In der Nacht von Westen Bewölkungszunahme, aber noch kein Niederschlag. Höchsttemperaturen 15 bis 19, in den Alpen in 2000 m Höhe um 10 Grad C. Tiefstwerte nachts 7 bis 2 Grad C. Etwas auflebender südwestlicher Wind.

Weitere Aussichten:

Wechselnd wolkig und leichter Temperaturrückgang.

W E T T E R M E L D U N G E N V O M 28. OKT O B E R 1980 07 UHR

STATION	HOEHE N N	WETTER	WIND IN KM/H	T E M P E R A T U R (GRAD CELSIUS)				SONNEN- SCHEIN		NIEDER- SCHLAG 24 STG. IN MM	SCHNEE- HOEHE IN CM
				IN 2 MTR.	TAU- PUNKT	MAXIM. VORTAG	MITTEL VORTAG	TIEFSTWERT DER NACHT 2 MTR.	BODEN		
BERLIN	50	HEITER	SSW22	12	10	12	9.4	11	9		7
SCHLESWIG	43	SPRUEHREGEN	WSW30	14	12	14	11.8	14	13		21
HELGOLAND	4	BEDECKT	SW 46	14	12	14	13.0	13	13		13
EMDEN	6	WOLKIG	SW 33	13	11	16	14.2	13	12		4
HAMBURG	16	BEDECKT	WSW26	14	13	15	12.6	14	14		10
BREMEN	3	HEITER	SW 20	12	11	16	13.7	12	11		4
LUECHOW	17	WOLKIG	WSW15	13	11	15	11.7	13	11		7
OSNABRUECK	95	HEITER	SSW17	13	11	16	13.2	12	11		0.6
HANNOVER	55	HEITER	SW 17	14	11	15	12.6	13	11		5
ESSEN	154	HEITER	S 17	13	11	15	12.6	12	11		3
AACHEN	202	HEITER	SW 9	15	10	15	14.0	14	10	0.5	0.4
KOELN-KONN	91	WOLKENLOS	ESE 9	10	9	15	12.9	9	8		0.4
KAHLER ASTEN	835	IN WOLKEN	WSW30	9	9	10	8.2	9	8		4
KASSEL	231	BEDECKT	SSW30	12	11	11	9.6	10	10	0.3	2
GIFFESSEN	186	NEBEL	SE 15	10	10	12	10.4	10	7		0.0
BAD HERSFELD	212	HEITER	WSW11	11	10	11	10.4	9	6		0.5
WASSERKUPPE	921	HEITER	SW 26	9	9	6	6.8	8	8		2
KL.FELDBERG/TS.	805	WOLKENLOS	WSW24	9	8	9	7.3	9	8		0.2
FRANKFURT/FLGH.	112	WOLKENLOS	WSW 2	7	6	12	10.8	7	3	0.1	0.0
OFFENBACH/MAIN	152	WOLKENLOS	S 9	10	8	12	10.6	9	X		0.2
DARMSTADT	133	WOLKENLOS	WSW 6	7	7	13	11.3	7	4	0.1	0.1
NUERNBERG	627	HEITER	SW 19	9	9	10	9.1	9	9		0.0
KOBLENZ	96	NEBEL	S 9	10	10	14	12.8	10	X	0.2	0.0
RAARHARIENBERG	547	HEITER	S 13	9	9	10	9.0	9	7		2
TRIER PETRISBG.	265	WOLKENLOS	SW 9	8	8	12	10.6	8	8		0.4
DEUSELRACH	480	HEITER	S 11	10	8	11	10.7	10	8		0.5
NEUSTADT/WSTR.	163	HEITER	STILL	7	6	17	12.3	7	5	3.3	
THOLEY	396	WOLKENLOS	SW 9	8	8	11	9.1	8	6		1
SAARBRUECKEN	322	WOLKENLOS	WSW 9	8	8	13	10.3	8	4		0.3
DEHRINGEN	276	WOLKENLOS	ESE 2	5	5	14	10.0	5	3	1.3	
STUTTGART	305	WOLKENLOS	STILL	8	5	18	10.4	7	X	6.9	
STUTTGART-ECHT.	397	HEITER	STILL	5	2	19	7.8	2	1	X	
STOETTEN	734	HEITER	S 17	13	-1	15	9.9	10	5	6.3	
FREUDENSTADT	797	WOLKENLOS	SW 9	14	1	15	9.2	7	4	6.5	
KLIPPENECK	973	WOLKENLOS	S 13	13	-3	15	10.2	8	4	9.2	
ULM	522	WOLKENLOS	S 6	2	1	14	6.2	2	0	8.9	
MANNHEIM	96	WOLKENLOS	SSW 7	8	8	14	11.2	7	4	0.2	0.0
KARLSRUHE	112	HEITER	S 4	7	7	16	9.2	6	3	2.3	
FREIBURG	269	WOLKENLOS	ENE 4	7	5	19	11.1	7	3	8.1	
FELDBERG/SCHW.	1486	HEITER	S 22	13	3	12	11.1	12	2	8.8	RESTE
KONSTANZ	443	NEBEL	W 2	4	4	12	6.5	3	2	6.3	
WUERZBURG	259	WOLKENLOS	ESE 6	7	6	14	9.8	7	4	1.0	0.0
BAD KISSINGEN	265	NEBEL	W 2	8	8	11	8.8	7	4		0.1
BAMBERG	239	WOLKENLOS	WSW11	8	7	11	8.4	8	6		0.1
COBURG	337	WOLKIG	SSE 7	9	9	8	6.7	8	6		0.6
HOF	567	HEITER	SSW 9	10	7	8	7.4	8	8	0.4	0.0
NUERNBERG/FLGH.	319	WOLKENLOS	E 7	7	6	12	8.9	6	4	1.3	
WEIDEN	438	HEITER	SE 6	7	5	10	8.0	7	3	1.1	0.1
WEISSENBURG/BAY	422	HEITER	SSW19	9	3	14	10.4	6	4	4.4	
HEGENSBURG	366	WOLKENLOS	SSE 9	6	5	10	7.5	6	4	4.5	
AUGSBURG	477	HEITER	S 6	2	0	16	6.5	2	1	8.9	
MUENCHEN-RIEM	530	HEITER	ESE 4	2	1	16	7.1	2	-2	8.6	
MUEHLDORF	401	WOLKENLOS	STILL	1	0	13	6.0	0	-1	6.2	
PASSAU	409	HEITER	ENE 2	5	4	10	6.0	5	2	5.3	
GR.FALKENSTEIN	1307	HEITER	WSW22	7	6	5	3.5	4	4	4.5	0.2
KEMPTEN	705	HEITER	SSE 6	3	2	16	5.6	1	-1	9.0	
OBERSTDORF	810	HEITER	S 4	2	1	18	5.0	1	-2	7.7	
GARMISCH-PARTK.	719	HEITER	WSW 2	1	1	16	4.8	1	-1	8.2	
ZUGSPITZE	2960	HEITER	W 17	3	-8	2	1.8	1	X	9.8	120
HOHENPEISSENBERG	977	HEITER	SSW11	13	-0	14	10.3	10	5	9.4	
WENDELSTEIN	1832	HEITER	W 15	10	-1	8	6.8	7	-3	9.0	12

A U S K U E N F T E U N D B E R A T U N G E N E R T E I L E N :

LAND HESSEN WETTERAMT FRANKFURT FRANKFURTER STR. 135 6050 OFFENBACH/MAIN TEL. (0611)8092 634/549	LAND BADEN-WUERTTEMBERG (OST) WETTERAMT STUTTGART ALEXANDERSTR. 112 7000 STUTTGART 1 TEL. (0711) 247351	LAND BAYERN (NORD) WETTERAMT NUERNBERG FLUGHAFENSTR. 100 8500 NUERNBERG TEL. (0911) 525001
LAND RHEINLAND-PFALZ/SAARLAND WETTERAMT TRIER PETRISBERG 5500 TRIER TEL. (0651) 45045	LAND BADEN-WUERTTEMBERG (WEST) WETTERAMT FREIBURG STEFAN-MEIER-STR. 4 7800 FREIBURG 1 TEL. (0761) 273057	LAND BAYERN (SUED) WETTERAMT MUENCHEN BAVARIARING 10/III 8000 MUENCHEN 2 TEL. (089) 530084-88

F E R N S P R E C H A N S A G E D I E N S T :

WAEHLE IM ORTSNETZ
REISEWETTER/WINTERSPORT- ... RUF-NR. 11600 ODER 011600
ALLGEMEINER WETTERBERICHT... RUF-NR. 1164 ODER 01164
STRASSENZUSTANDSBERICHT RUF-NR. 1169 ODER 01169

ABWEICHENDE RUFNUMMERN BITTE DEM AMTLICHEN FERNSPRECHBUCH ENTNEHMEN.

STATION	BAROM. HOEHE	LUFTDR. IN MBAR HEZOGEN AUF N N	ERDBODEN-ZUSTAND	ERDBODEN-TEMPERATUREN IN GRAD CEL. 07 UHR VORTAGS				EXTREMWERTE DER LUFTTEMPERATUR IN GRAD CELSIUS IN DER DEKADE VOM: 21.10. - 31.10. 1980				
				10 CM TIEFE	20 CM TIEFE	50 CM TIEFE	100CM TIEFE	BEOBSACHT.-ZEITRAUM	ABSOL. MAXIM.	DATUM	ABSOL. MINIM.	DATUM
SCHLESWIG	48	1009.1	FEUCHT	5.7	6.2	8.1	9.8	1947-1975	18.2	21.10.1949	-3.1	25.10.1951
HAMBURG	16	1012.5	FEUCHT	6.3	6.9	8.8	10.3	1931-1975	19.7	31.10.1958	-5.9	28.10.1940
BREMEN	5	1013.3	FEUCHT	6.9	7.7	8.9	10.4	1890-1975	20.8	31.10.1968	-5.5	28.10.1940
BERLIN	49	1016.4	FEUCHT	6.2	7.2	X	X	1909-1975	22.8	26.10.1949	-9.6	29.10.1915
HANNOVER	54	1015.4	FEUCHT	7.4	7.9	9.3	10.6	1936-1975	22.1	23.10.1943	-7.9	31.10.1949
MUENSTER	66	1016.3	FEUCHT	8.8	9.0	9.9	11.6	1891-1975	23.0	27.10.1937	-6.1	31.10.1891
KASSEL	233	1018.5	FEUCHT	6.5	7.4	9.2	11.1	1951-1975	20.2	31.10.1968	-1.9	31.10.1956
AACHEN	205	1017.6	FEUCHT	9.4	9.3	9.7	11.2	1893-1975	24.6	24.10.1971	-5.7	27.10.1950
HOF	568	1022.0	FEUCHT	6.5	6.6	7.5	9.5	1947-1975	19.9	21.10.1949	-10.5	27.10.1947
BAD KISSINGEN	266	1022.1	FEUCHT	5.0	6.1	8.8	10.5	1946-1975	19.5	24.10.1954	-6.9	21.10.1947
KL.FELDBERG/TS.	802	-	FEUCHT	4.1	4.8	6.0	7.3	1947-1975	17.6	24.10.1971	-6.6	31.10.1956
TRIER	273	1021.2	FEUCHT	8.3	8.6	10.0	11.1	1948-1975	21.7	31.10.1968	-5.4	27.10.1950
NUERNBERG	312	1023.6	FEUCHT	4.4	6.0	9.7	11.3	1936-1975	22.1	22.10.1969	-6.8	26.10.1946
KARLSRUHE	145	1023.3	FEUCHT	6.8	8.4	11.0	12.5	1900-1975	24.0	23.10.1943	-6.8	30.10.1950
STUTTGART	297	-	FEUCHT	6.2	7.8	10.1	11.5	1900-1975	23.4	21.10.1943	-7.4	24.10.1908
PASSAU	408	1026.3	FEUCHT	4.8	6.7	9.8	11.1	1946-1975	24.6	29.10.1960	-5.1	25.10.1973
MUENCHEN-RIEM	529	1026.7	FEUCHT	3.5	5.6	9.7	11.2	1940-1975	23.2	22.10.1967	-6.2	30.10.1955
FREIBURG	300	1023.7	FEUCHT	6.1	8.0	10.7	11.8	1949-1975	25.5	25.10.1949	-4.2	31.10.1955
HOHENPEISSENBG.	986	-	FEUCHT	2.5	3.7	7.0	8.6	1879-1975	22.2	31.10.1968	-10.8	30.10.1920

A U S L A N D

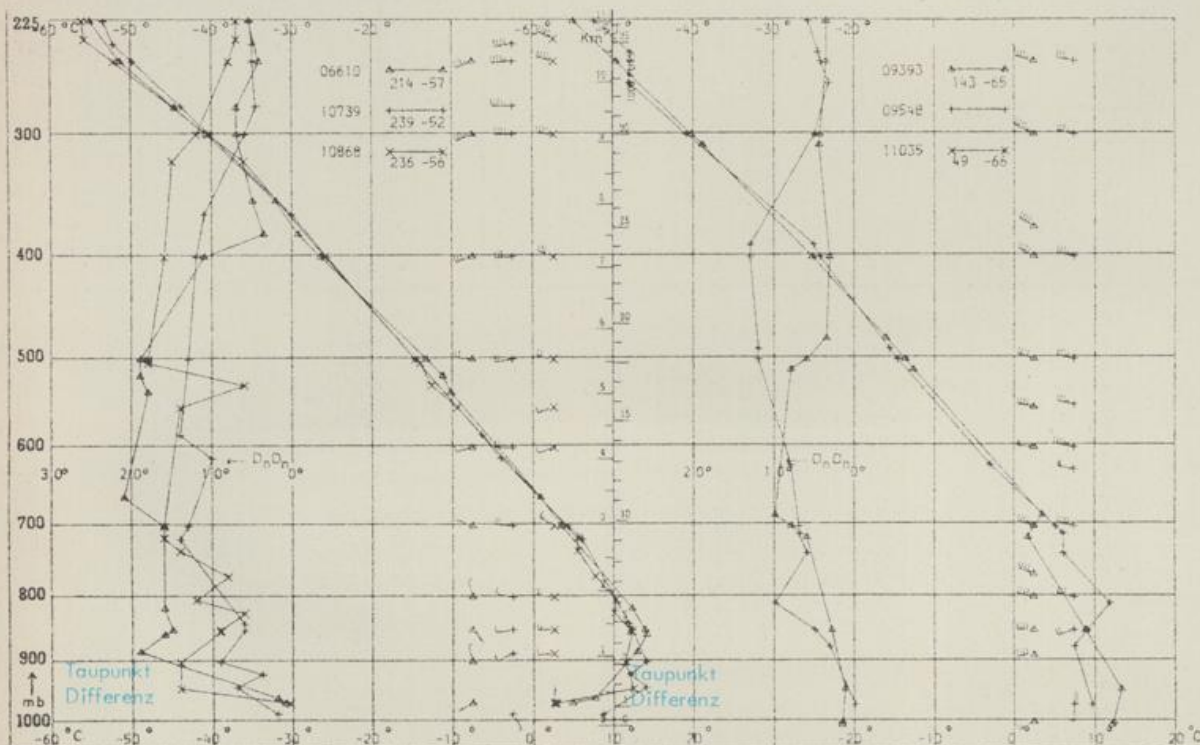
STATION	WETTER	WIND			TEMPER.			STATION	WETTER	WIND			TEMPER.			STATION	WETTER	WIND			TEMPER.		
		IN KM/H	7 UHR	MAX VOR TAG	IN KM/H	7 UHR	MAX VOR TAG			IN KM/H	7 UHR	MAX VOR TAG	IN KM/H	7 UHR	MAX VOR TAG			IN KM/H	7 UHR	MAX VOR TAG			
HEYKJAVIK	BEDECKT	SE	11	2	3	BARCELONA	WOLKIG	STILL	10	23	PRAG	WOLKIG	SSW	19	11	10							
OSLO	NEHEL	NNE	7	-1	1	MADRID	HEITER	STILL	9	23	WARSCHAU	REGEN	WSW	22	10	8							
STOCKHOLM	BEDECKT	WNW	28	7	5	MALLORCA	HEITER	STILL	8	22	MOSKAU	X	X	X	X	20							
HELSINKI	SCHNEEREGEN	SSE	24	1	2	LISSABON	HEITER	STILL	11	23	RELGRAD	HEITER	E	6	6	8							
KOPENHAGEN	SPRUEHREGEN	W	11	12	10	LAS PALMAS	BEDECKT	STILL	21	25	RUKAREST	X	X	X	X	9							
AMSTERDAM	BEDECKT	SW	19	14	18	ZUERICH	NEHEL	STILL	1	14	ATHEN	BEDECKT	ENE	37	18	X							
LONDON	BEDECKT	SW	22	16	18	INNSBRUCK	NEHEL	STILL	-0	14	BOZEN	WOLKENLOS	STILL	1	17								
PARIS	HEITER	S	13	9	19	WIEN	HEITER	S	9	4	11	ROM	WOLKENLOS	ENE	6	9	22						

A S T R O N O M I S C H E D A T E N F U E R D E N 29. OKTOBER 1980

STATION	SONNE		MOND		STATION	SONNE		MOND	
	AUFGANG UHR	UNTERGANG UHR	AUFGANG UHR	UNTERGANG UHR		AUFGANG UHR	UNTERGANG UHR	AUFGANG UHR	UNTERGANG UHR
FRANKFURT	07.11	17.08	22.12	13.08	NUERNBERG	06.59	16.54	22.05	12.57
FREIBURG	07.09	17.16	22.23	13.04	STUTTGART	07.06	17.08	22.15	13.01
MUENCHEN	06.54	17.00	22.08	12.49	TRIER	07.18	17.16	22.20	13.16

M O N D P H A S E 1 TAG VOR LETZTEM VIERTEL

M E S S U N G E N I N D E R F R E I E N A T M O S P H A E R E A M 28. OKTOBER 1980 01 UHR



KENN- STATION ZIFFER
 06610 PAYERNE
 10739 STUTTGART
 10868 MUENCHEN - OB.SCHLEISSHEIM
 09393 LINDENBERG
 09548 MEININGEN
 11035 WIEN

BEMERKUNGEN :

Dieser Wetterkarte liegt die Beilage Nr. 32/1980 bei.