

Wetterkarte

des Deutschen Wetterdienstes

D 7311 AX

Amtsblatt der Wetterämter Frankfurt am Main, Freiburg i. Br., München, Nürnberg, Stuttgart u. Trier

Erscheint täglich
Preis monatl. DM 9,60
Nur Postbezug

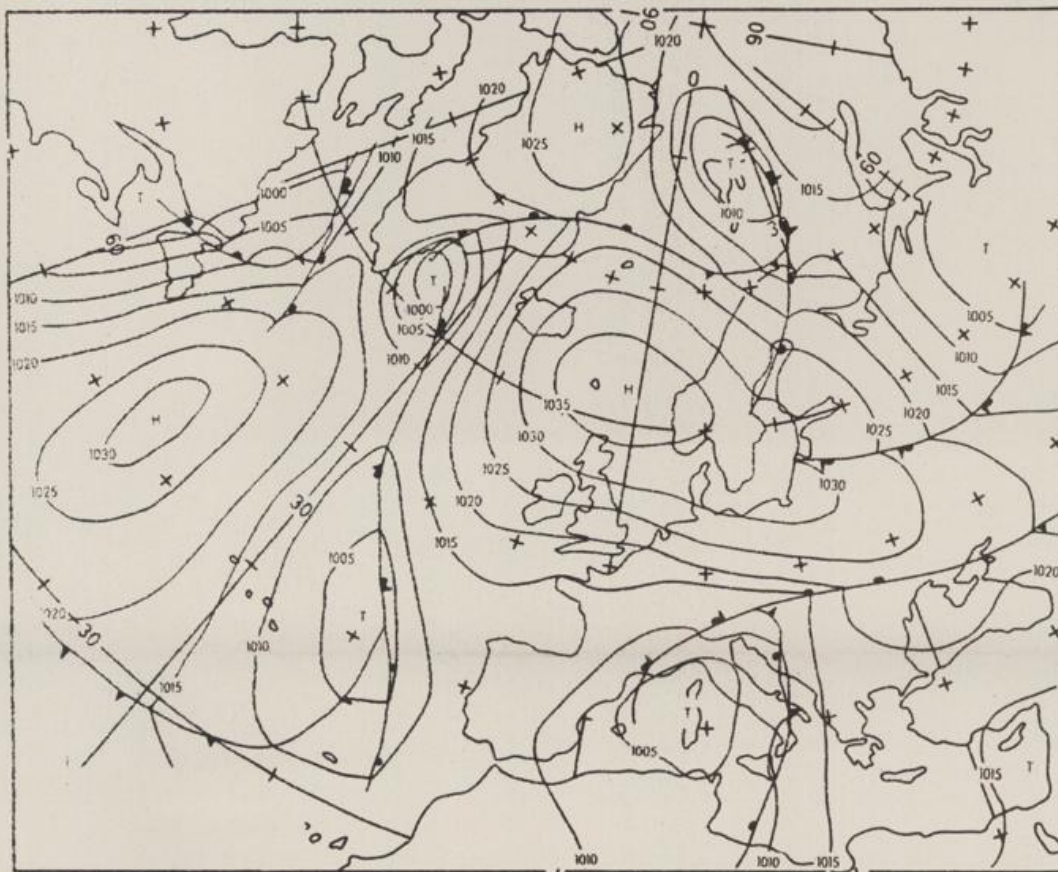
Druck und Verlag: Deutscher Wetterdienst - Wetteramt Frankfurt
Frankfurter Str. 135, 6050 Offenbach a. M., Tel. (0611) 8 06 22 81

Bei unregelmäßiger Lieferung sind
Beschwerden schriftlich an das Wetter-
amt Frankfurt zu richten

Jahrgang 1980

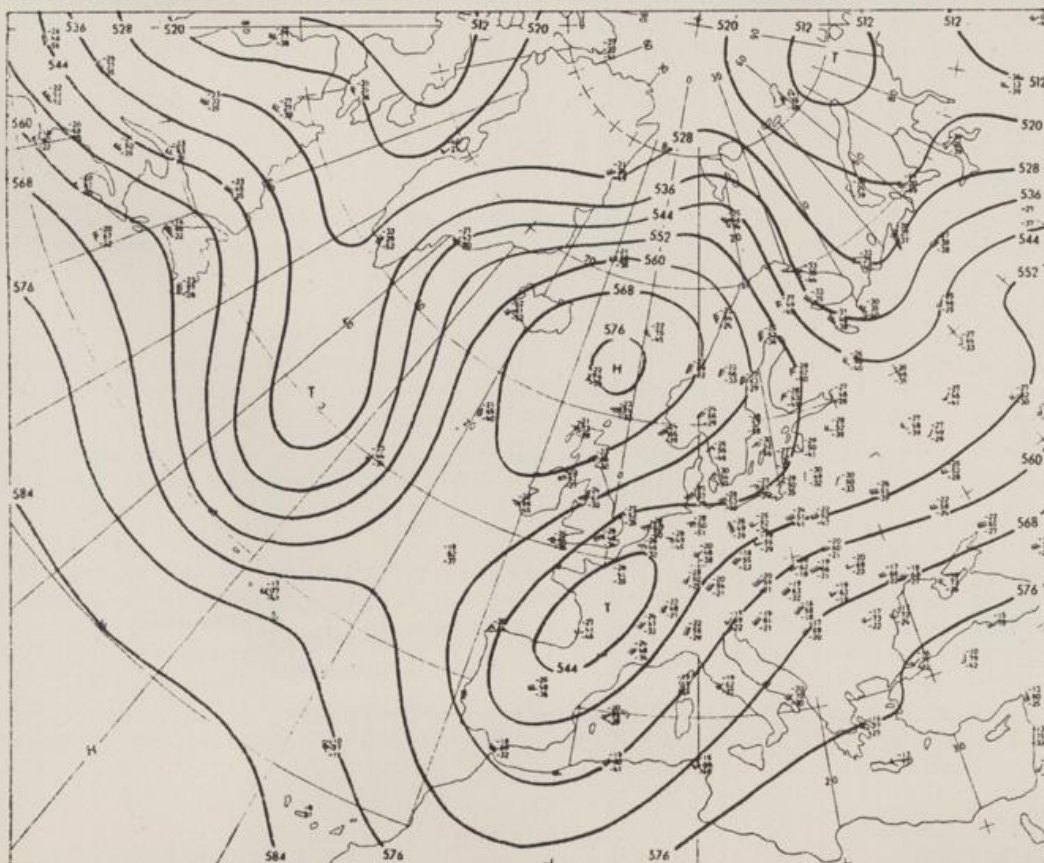
Mittwoch, den 05. November 1980

Nummer 310



Bodenwetterkarte
Vorhersage
für den

06.11. 01 Uhr



Höhenwetterkarte
(Absolute Topographie 500 mb
entsprechend ca. 5500 m Höhe)
vom

05.11. 01 Uhr

Maßstab 1:60 Mill.

Wetterkarte des Deutschen Wetterdienstes

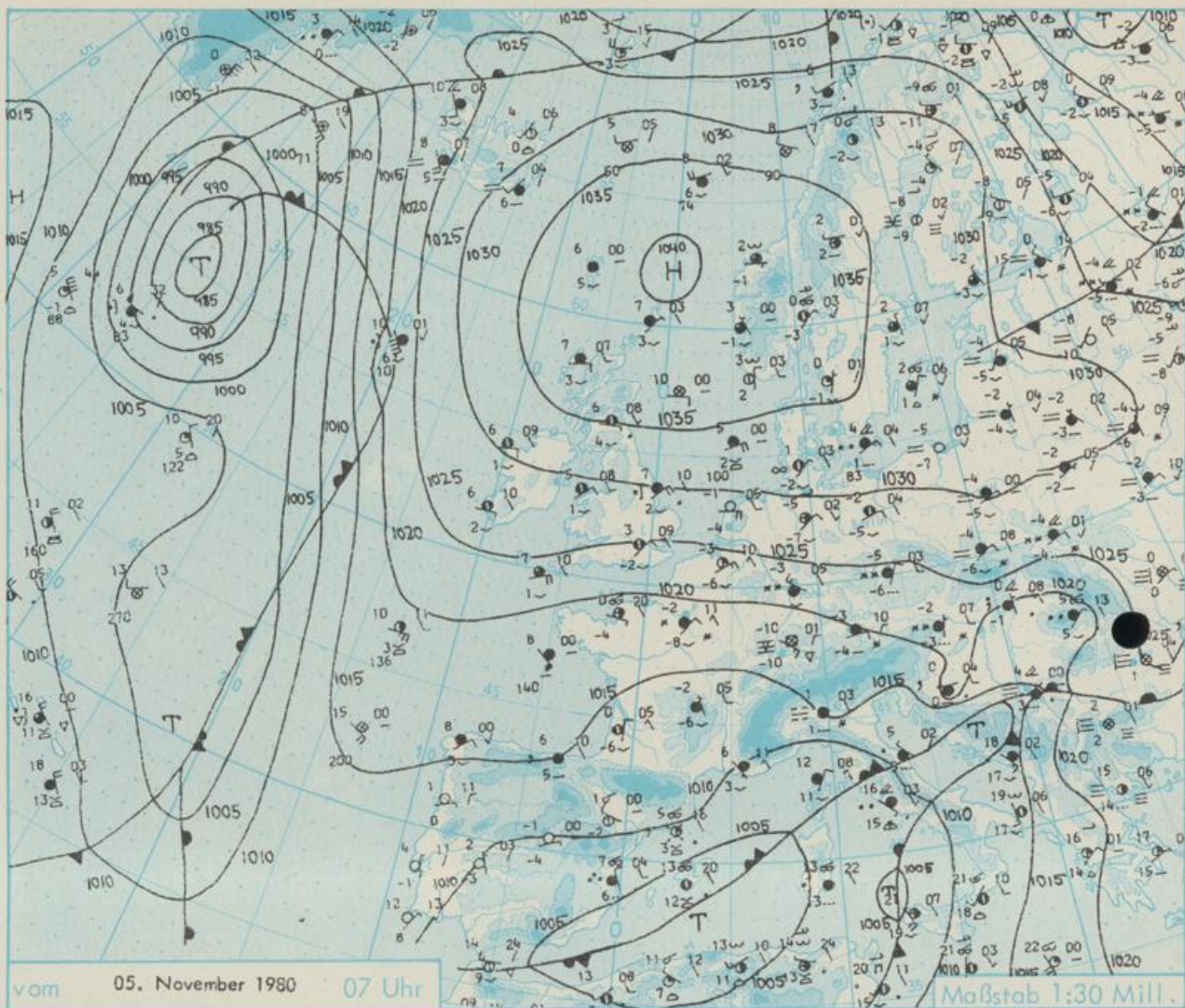
Erläuterungen

Schematische Stations-
einträge mit Beispielen

1. Gesamtschichtung
in Achteln (1 = 4/8)
2. Windrichtung
in 360 Grad-Einstellung
gleich 90° mit 15 Knoten
3. Windgeschwindigkeit
in Knoten (1 Kn = 1,852 km/h)
halbe Feder = 5 Knoten
ganze Feder = 10 Knoten usw.
4. Gegenwärtiges Wetter
☉ Nieselregen * Schnee
☁ Gewitter ☁ Nebel ☁ Dunst
☁ Hagel ☁ Schneestreiben
je nach Intensität mehrere
Symbole bei 1 * *
5. Wetterverlauf von 01-07 h
+ = + * + ☁ ☁ ☁ ☁ ☁ ☁ ☁
6. Lufttemperatur in ganzen
Grad Celsius in 2 m Höhe
über Grund. Minus 2°C = -2°C
7. Taupunkttemperatur
wie 6.
8. Wassertemperatur
in zehntel Grad Celsius
9. Tiefe Wolken
unterhalb 2500 m
☁ Cumulus ☁☁ Stratus
10. Mittelhöhe Wolken
zwischen 2500 und ca. 6000 m
☁ Altimoculus ☁☁ Altostratus
11. Hohe Wolken
oberhalb 6000 m
☁ Cirrus ☁☁ Cirrostratus
12. Betrag und Art der 3-stün-
digen Luftdruckänderung
☁☁☁ = 12 zehntel Millibar,
erst gestiegen, dann
gleichgeblieben

Fronten mit Erwärmung, Ab-
kühlung a) am Boden
☁☁☁ Warmfront
☁☁☁ Kaltfront
☁☁☁ Okklusion
☁☁☁ b) in der Höhe

Konvergenzlinie
Linien gleichen
Luftdruckes =
Isobaren



Wetterlage und Entwicklung

Zwischen dem nahezu ortsfesten Hoch über dem europäischen Nordmeer und der umfangreichen Tiefdruckzone über dem Mittelmeer fließt am Boden anfangs noch kalte Ostluft nach Mitteleuropa. In der Höhe hingegen (siehe Höhenwetterkarte 500 mb) gleitet von Süden her mit einer Südwestströmung zunehmend milde Meeresluft auf die bodennahe Kaltluft auf und führt zu Niederschlägen. Später wird sich die Mildung auch am Boden durchsetzen.

Vorhersagen gültig vom Donnerstag, den 06.11.1980 früh, bis Freitag, den 07.11.1980 früh, für:

Hessen, Rheinland-Pfalz und Saarland

Meist bedeckt und zeitweise Schneefall, in den Niederungen später mit Regen vermischt. Tageshöchsttemperaturen in den Niederungen um 1 Grad Celsius, im Bergland oberhalb 800 m Höhe Dauerfrost um minus 5 Grad Celsius. Tiefsttemperaturen um minus 3 Grad Celsius. Schwacher bis mäßiger, vor allem im Bergland böig auffrischender Wind aus Ost bis Südost.

Baden-Württemberg

In Baden überwiegend bedeckt und zeitweise Schneefall, dabei vor allem im Schwarzwald Verkehrsbehinderungen. In den Niederungen Höchsttemperaturen um den Gefrierpunkt. Tiefsttemperaturen um minus 3 Grad Celsius, im Bergland Dauerfrost um minus 5 Grad Celsius. Schwacher bis mäßiger, in Berglagen zeitweise auffrischender Wind aus östlichen Richtungen.

In Württemberg meist bedeckt und zum Teil verbreitet Schnee, in den Niederungen teilweise später mit Regen. Höchsttemperaturen um den Gefrierpunkt, in Berglagen leichter Dauerfrost. Tiefsttemperaturen null bis minus 4 Grad Celsius. Schwacher bis mäßiger Wind aus Südost.

Nordbayern

Meist bedeckt und zeitweise Niederschläge, teils Schnee, teils Regen mit Glatteisgefahr. Tageshöchsttemperaturen zwischen minus 4 im Norden und 2 Grad Celsius im Südosten, in den Konntagen der Mittelgebirge ähnliche Temperaturverhältnisse. Nächtlliche Tiefstwerte minus 6 bis minus 1 Grad Celsius. Schwacher bis mäßiger Wind aus Nordost bis Südost, gebietsweise mitunter böig auffrischend.

Südbayern

Meist stark bewölkt, zeitweise Schneefall, vereinzelt auch gefrierender Regen möglich. Höchsttemperaturen minus 2 bis 2 Grad Celsius, in 2000 m Höhe bis nahe null Grad Celsius. Nächtlliche Tiefsttemperaturen minus 2 bis minus 5 Grad Celsius. Bisweilen auffrischender Wind aus Nordost bis Südost. Verbreitet Straßenglatte.

Weitere Aussichten: Unbeständig, leichter Temperaturanstieg.

WETTERMELDUNGEN VOM 5. NOVEMBER 1980 07 UHR

STATION	HOEHE N N	WETTER	WIND IN KM/H	T E M P E R A T U R (GRAD CELSIUS)					SONNEN- SCHEIN VORTAG IN STD.	NIEDER- SCHLAG 24 STG. IN MM	SCHNEE- HOEHE IN CM	
				IN 2 MTR.	TAU- PUNKT	MAXIM. VORTAG	MITTEL VORTAG	TIEFSTWERT DER NACHT 2 MTR. BODEN				
BERLIN	50	BEDECKT	ENE19	-2	-5	-2	-2.4	-3	-6		0.1	
SCHLESWIG	43	BEDECKT	NE 13	1	-2	3	1.1	0	-0	1.5	1	
HELGOLAND	4	BEDECKT	ENE37	4	0	4	3.6	2	2	1.5	0.0	
EMDEN	6	BEDECKT	ENE20	-1	-4	3	-0.4	-2	-4	0.9	0.3	
HAMBURG	16	BEDECKT	E 9	-0	-3	2	-0.4	-2	-4	5.8	0.0	
BREMEN	3	WOLKIG	ENE17	-3	-5	1	-1.2	-3	-5	5.9	0.5	
LUECHOW	17	HEITER	NE 6	-5	-6	0	-1.7	-5	-7	4.8		
OSNABRUECK	95	WOLKIG	ENE17	-3	-8	-1	-3.0	-3	-5	1.1	0.0	
HANNOVER	55	WOLKIG	NE 17	-5	-7	-1	-2.2	-5	-6	2.4	0.0	
ESSEN	154	BEDECKT	E 24	-3	-7	-2	-3.4	-3	-3	2.3	0.0	
AACHEN	202	BEDECKT	E 11	-4	-7	-0	-2.9	-4	-5	2.1	0.0	
KOELN-BONN	91	BEDECKT	E 15	-2	-7	2	-1.1	-3	-3	4.2	0.0	FLECKEN
KAHLER ASTEN	835	SCHNEEFALL	E 33	-9	-10	-8	-9.0	-9	-10		1	2
KASSEL	231	SCHNEEFALL	NE 19	-4	-7	-2	-3.2	-4	-4	2.3	0.0	
GIESSEN	186	BEDECKT	NE 19	-3	-8	-1	-2.6	-4	-3	3.4	0.0	
BAD HERSFELD	212	BEDECKT	ENE22	-4	-7	-3	-3.2	-4	-4	0.1	0.0	FLECKEN
WASSERKUPPE	921	SCHNEEFALL	ENE20	-9	-9	-8	-9.4	-10	-10	0.3	1	1
KL.FELDBERG/TS.	805	SCHNEEFALL	NE 28	-9	-10	-7	-8.1	-9	-10	1.1	1	1
FRANKFURT/FLGH.	112	SCHNEEFALL	WNW26	-3	-6	-0	-1.6	-3	-3	1.5	0.0	
OFFENBACH/MAIN	152	BEDECKT	N 28	-3	-6	-1	-1.6	-3	X	2.2	0.0	
DARMSTADT	133	SCHNEEFALL	NE 13	-3	-5	-0	-1.4	-3	-3	0.1	0.2	FLECKEN
NUERNBURG	627	BEDECKT	ENE20	-7	-9	-5	-6.5	-8	-7	1.2	0.0	RESTE
KORLENZ	96	WOLKIG	ENE11	-3	-8	0	-1.4	-3	X	2.3	0.0	
BAD MARIENBERG	547	SCHNEEFALL	ENE26	-7	-8	-5	-6.0	-7	-7	1.5	0.3	RESTE
TRIER-PETRISBG.	265	BEDECKT	ENE28	-4	-7	-2	-2.9	-4	-4	0.6	0.0	
DEUSENBACH	480	BEDECKT	NNE20	-5	-8	-4	-4.8	-5	-5		0.0	RESTE
NEUSTADT/WSTR.	163	SCHNEEFALL	NE 19	-3	-6	-0	-1.2	-3	-3	0.8	1	1
THOLEY	396	BEDECKT	ENE35	-5	-8	-3	-3.8	-5	-4	2.3	0.0	
SAARBRUECKEN	322	BEDECKT	ENE28	-3	-7	-1	-1.9	-3	-4	1.5	0.0	
OEHRINGEN	276	SCHNEEFALL	ENE19	-4	-4	-1	-2.2	-4	-4	0.2	1	3
STUTTGART	305	SCHNEEFALL	NNE 9	-3	-4	-1	-1.4	-3	X		0.2	
STUTTGART-ECHT.	397	SCHNEEFALL	ENE15	-4	-6	-1	-2.2	-4	-4	X	0.5	1
STOETTEN	734	BEDECKT	ENE28	-6	-7	-4	-5.2	-6	-6	0.4	0.1	1
FREUDENSTADT	797	SCHNEEFALL	ENE11	-6	-8	-5	-6.1	-6	-7		1	3
KLIPPENECK	973	SCHNEEFALL	E 15	-7	-7	-5	-6.8	-7	-7	0.4	0.3	2
ULM	522	BEDECKT	ENE15	-4	-6	-2	-3.0	-4	-4	0.1	0.0	1
MANNHEIM	96	SCHNEEFALL	NE 7	-2	-5	0	-0.8	-2	-2	1.1	0.0	
KARLSRUHE	112	BEDECKT	NE 19	-3	-4	1	0.6	-3	-3	0.8	0.4	FLECKEN
FREIBURG	269	BEDECKT	ENE13	-1	-3	2	0.5	-2	-3	1.0	1	1
FELDBERG/SCHW.	1486	IN WOLKEN	ESE30	-10	-10	-10	-10.5	-11	-12	1.4	3	5
KONSTANZ	443	BEDECKT	NNE17	-2	-4	-0	-1.4	-2	-2		0.1	
WUERZBURG	259	SCHNEEFALL	ENE11	-4	-6	-1	-2.4	-4	-4	0.3	0.1	1
BAD KISSINGEN	265	SCHNEEFALL	NNE13	-4	-7	-1	-2.8	-4	-5	1.2	0.0	
BAMBERG	239	SCHNEEFALL	E 15	-3	-6	-1	-2.0	-3	-3	0.9	0.1	FLECKEN
CORBURG	337	BEDECKT	NE 11	-5	-8	-2	-3.7	-5	-5	1.8	0.0	FLECKEN
HOF	567	SCHNEEFALL	NE 24	-6	-8	-5	-6.0	-7	-6		0.2	1
NUERNBERG/FLGH.	319	SCHNEEFALL	NE 11	-3	-5	-1	-2.0	-4	-4	1.2	0.0	FLECKEN
WEIDEN	438	BEDECKT	N 9	-4	-7	-2	-3.3	-5	-5	1.4	0.1	FLECKEN
WEISSENBURG/BAY	422	SCHNEEFALL	NE 17	-4	-6	-1	-2.5	-4	-4	1.8	0.1	FLECKEN
REGENSBURG	366	BEDECKT	NE 20	-3	-6	-1	-2.0	-3	-3	1.7	0.0	
AUGSBURG	477	BEDECKT	E 17	-3	-5	-2	-2.6	-4	-3	0.3	0.2	1
MUEENCHEN-RIEM	530	BEDECKT	E 19	-3	-4	-2	-2.8	-3	-3	0.2	1	1
MUEENCHEN-DORF	401	BEDECKT	ENE 9	-2	-4	-1	-1.8	-2	-2	0.1	1	1
PASSAU	409	BEDECKT	ESE11	-2	-5	-0	-1.8	-2	-3		0.5	FLECKEN
GR.FALKENSTEIN	1307	IN WOLKEN	E 15	-9	-10	-9	-9.6	-10	-10	0.5	1	6
KEMPTEN	705	SCHNEEFALL	E 7	-4	-5	-3	-3.8	-4	-4		2	2
OBERSTDORF	810	BEDECKT	STILL	-5	-7	-3	-3.9	-6	-9		2	2
GARMISCH-PARTK.	719	BEDECKT	ESE 2	-4	-5	-3	-3.7	-4	-5		2	2
ZUGSPITZE	2960	WOLKIG	S 28	-5	-9	-6	-8.4	-6	X	2.1	1	100
HOHENPEIßENBG.	977	IN WOLKEN	NE 6	-6	-6	-6	-6.3	-6	-6		2	4
WENDELSTEIN	1832	HEITER	S 13	-1	-3	-9	-9.9	-10	-10		0.4	6

AUSKUNFT UND BERATUNGEN erteilen:

LAND HESSEN WETTERAMT FRANKFURT FRANKFURTER STR. 135 6050 OFFENBACH/MAIN TEL. (0611)8092 634/549	LAND BADEN-WUERTTEMBERG (OST) WETTERAMT STUTTGART ALEXANDERSTR. 112 7000 STUTTGART 1 TEL. (0711) 247351	LAND BAYERN (NORD) WETTERAMT NUERNBERG FLUGHAFENSTR. 100 8500 NUERNBERG TEL. (0911) 525001
LAND RHEINLAND-PFALZ/SAARLAND WETTERAMT TRIER PETRISBERG 5500 TRIER TEL. (0651) 45045	LAND BADEN-WUERTTEMBERG (WEST) WETTERAMT FREIBURG STEFAN-MEIER-STR. 4 7800 FREIBURG 1 TEL. (0761) 273057	LAND BAYERN (SUED) WETTERAMT MUENCHEN BAVARIARING 10/III 8000 MUENCHEN 2 TEL. (089) 530084-88

FERNSPRECHANSAGEDIENST:

WAEHLE IM ORTSNETZ
 REISEWETTER/WINTERSPORT- ... RUF-NR. 11600 ODER 011600
 ALLGEMEINER WETTERBERICHT... RUF-NR. 1164 ODER 01164
 STRASSENZUSTANDSBERICHT RUF-NR. 1169 ODER 01169

ABWEICHENDE RUFNUMMERN BITTE DEM AMTLICHEN FERNSPRECHBUCH ENTNEHMEN.

STATION	BAROM. HOEHE	LUFTDR. IN MBAR BEZOGEN AUF N N	ERDBODEN-ZUSTAND	ERDBODEN-TEMPERATUREN IN GRAD CEL. 07 UHR VORTAGS				EXTREMWERTE DER LUFTTEMPERATUR IN GRAD CELSIUS IN DER DEKADE VOM: 1.11. - 10.11. 1980				
				10 CM TIEFE	20 CM TIEFE	50 CM TIEFE	100CM TIEFE	BEOBSACHT. ZEITRAUM	ABSOL. MAXIM.	DATUM	ABSOL. MINIM.	DATUM
SCHLESWIG	48	1031.6	FEUCHT	1.4	2.2	5.4	X	1947-1975	17.8	02.11.1968	-5.3	09.11.1948
HAMBURG	16	1031.0	GEFROREN	0.4	1.8	5.8	9.2	1931-1975	20.2	02.11.1968	-7.0	01.11.1956
BREMEN	5	1029.4	SCHNEE	0.0	1.4	5.3	9.1	1890-1975	19.4	01.11.1968	-8.8	10.11.1908
BERLIN	49	1028.9	GEFROREN	1.5	2.4	X	X	1909-1975	19.5	01.11.1968	-7.5	01.11.1956
HANNOVER	54	1029.5	GEFROREN	0.4	1.8	5.5	9.0	1936-1975	20.6	01.11.1968	-7.6	03.11.1949
MUENSTER	66	1026.9	GEFROREN	1.4	3.0	6.2	10.1	1891-1975	20.4	01.11.1968	-6.8	06.11.1891
KASSEL	233	1025.8	GEFROREN	0.0	1.9	5.8	9.7	1951-1975	20.7	01.11.1968	-4.6	01.11.1956
AACHEN	205	1023.2	SCHNEE	0.6	2.5	5.4	9.6	1893-1975	20.6	07.11.1955	-6.9	09.11.1908
HOF	568	1023.7	SCHNEE	0.1	1.6	4.9	8.0	1947-1975	16.7	06.11.1955	-10.9	01.11.1956
BAD KISSINGEN	266	1022.5	GEFROREN	-0.1	1.0	4.8	8.5	1946-1975	18.8	06.11.1962	-7.9	05.11.1949
KL.FELDBERG/TS.	802	-	SCHNEE	-2.1	-0.2	1.8	5.6	1947-1975	17.7	07.11.1965	-7.6	02.11.1966
TRIER	273	1020.4	GEFROREN	0.4	1.8	6.2	9.6	1948-1975	19.4	01.11.1968	-6.3	05.11.1949
NUERNBERG	312	1021.2	SCHNEE	0.3	1.5	6.1	9.5	1936-1975	20.1	01.11.1968	-10.7	04.11.1941
KARLSRUHE	145	1020.5	SCHNEE	2.3	4.1	7.5	10.6	1900-1975	20.7	03.11.1970	-7.3	05.11.1949
STUTTGART	297	1019.0	GEFROREN	1.4	3.1	6.5	10.2	1900-1975	21.0	01.11.1968	-7.7	04.11.1941
PASSAU	408	1018.8	SCHNEE	1.0	2.4	6.8	10.1	1948-1975	21.2	03.11.1968	-5.8	10.11.1948
MUENCHEN-RIEM	529	1018.5	SCHNEE	0.8	2.4	7.0	9.9	1940-1975	22.6	01.11.1968	-7.5	02.11.1941
FREIBURG	300	1016.4	SCHNEE	2.2	4.1	8.0	10.7	1949-1975	20.7	03.11.1970	-5.3	04.11.1949
HOHENPEISSENBG.	986	-	SCHNEE	0.3	1.1	5.0	X	1879-1975	21.5	01.11.1968	-11.0	07.11.1891

AUSLAND

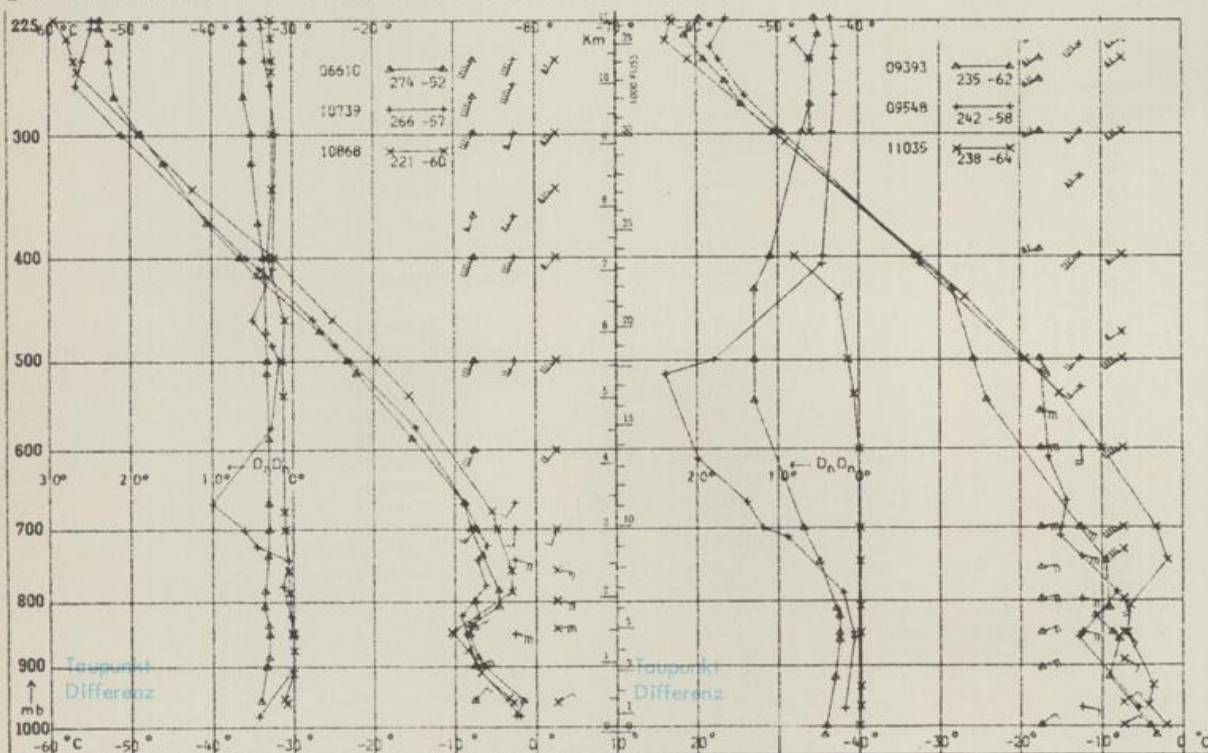
STATION	WETTER	WIND			TEMPER.			STATION	WETTER	WIND			TEMPER.				
		IN KM/H	7 UHR	MAX. VOR TAG	IN KM/H	7 UHR	MAX. VOR TAG			IN KM/H	7 UHR	MAX. VOR TAG	IN KM/H	7 UHR	MAX. VOR TAG		
REYKJAVIK	BEDECKT	SSE	37	8	9	BARCELONA	SPRUEHREGEN	X	X	5	X	PRAG	SCHNEEFALL	NNE	22	-5	-2
OSLO	BEDECKT	NE	7	-0	3	MADRID	WOLKENLOS	ENE	11	-1	9	WARSAU	BEDECKT	ENE	7	-4	-3
STOCKHOLM	WOLKIG	N	9	2	2	MALLORCA	BEDECKT	STILL	13	19	MOSKAU	HEITER	W	15	-6	3	
HELSINKI	WOLKIG	NNW	7	-2	1	LISSABON	WOLKENLOS	N	6	4	17	BELGRAD	BEDECKT	WSW	7	4	5
KOPENHAGEN	WOLKIG	NE	19	1	4	LAS PALMAS	HEITER	STILL	15	24	BUKAREST	NEBEL	STILL	1	2		
AMSTERDAM	BEDECKT	E	33	-2	3	ZUERICH	BEDECKT	NNE	13	-2	-1	ATHEN	HEITER	ENE	7	17	23
LONDON	BEDECKT	NE	20	3	5	INNSBRUCK	BEDECKT	ESE	7	-2	1	BOZEN	REGEN	STILL	1	5	
PARIS	SCHNEEFALL	NE	20	-2	1	WIEN	SCHNEEFALL	N	4	-2	-1	ROM	REGEN	SE	9	16	20

ASTRONOMISCHE DATEN FUER DEN 6. NOVEMBER 1980

STATION	SONNE		MOND		STATION	SONNE		MOND	
	AUFGANG UHR	UNTERGANG UHR	AUFGANG UHR	UNTERGANG UHR		AUFGANG UHR	UNTERGANG UHR	AUFGANG UHR	UNTERGANG UHR
FRANKFURT	07.24	16.54	05.33	16.49	NUERNBERG	07.13	16.46	05.23	16.41
FREIBURG	07.22	17.03	05.35	16.55	STUTTGART	07.18	16.56	05.30	16.48
MUENCHEN	07.06	16.47	05.20	16.40	TRIER	07.31	17.03	05.41	16.57

MONDPHASE 1 TAG VOR NEUMOND

MESSUNGEN IN DER FREIEN ATMOSPHAERE AM 5. NOVEMBER 1980 01 UHR



- KENN- STATION ZIFFER
- 06610 PAYERNE
 - 10739 STUTTGART
 - 10868 MUENCHEN - OB.SCHLEISSHEIM
 - 09393 LINDENBERG
 - 09548 MEININGEN
 - 11035 WIEN

BEMERKUNGEN :

Dieser Wetterkarte liegt die Beilage Nr. 33/1980 bei .