

Wetterkarte

des Deutschen Wetterdienstes

D 7311 AX

Amtsblatt der Wetterämter Frankfurt am Main, Freiburg i. Br., München, Nürnberg, Stuttgart u. Trier

Erscheint täglich
Preis monatl. DM 9,60
Nur Postbezug

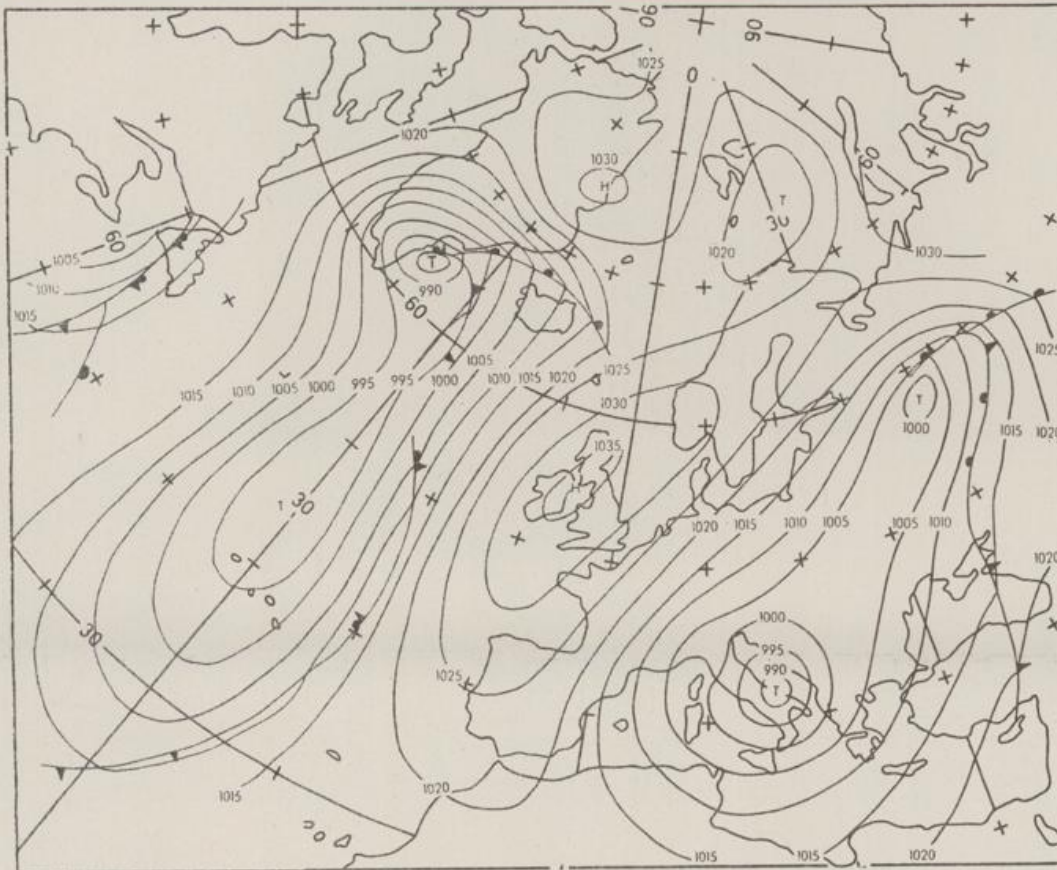
Druck und Verlag : Deutscher Wetterdienst - Wetteramt Frankfurt
Frankfurter Str. 135, 6050 Offenbach a.M., Tel. (0611) 8 06 22 81

Bei unregelmäßiger Lieferung sind
Beschwerden schriftlich an das Wetteramt Frankfurt zu richten

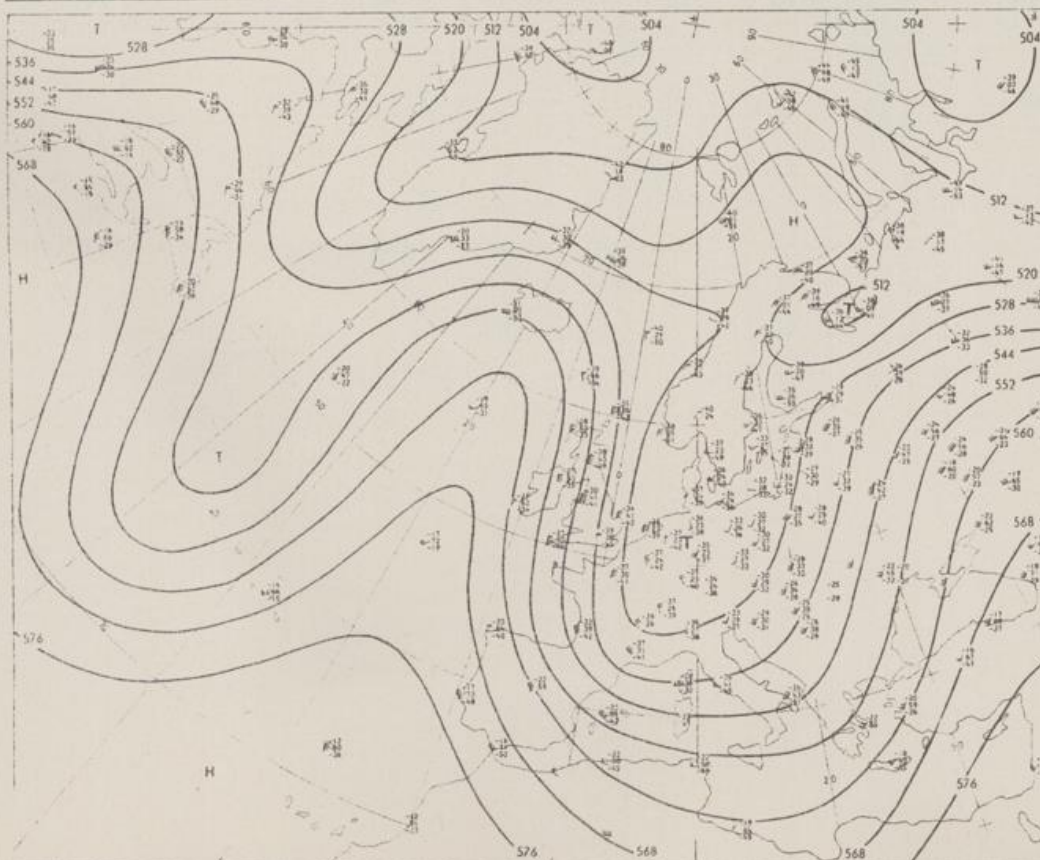
Jahrgang 1980

Samstag, den 29. November 1980

Nummer 334



Bodenwetterkarte
Vorhersage
für den
30.11. 01 Uhr



Höhenwetterkarte
(Absolute Topographie 500 mb
entsprechend ca. 5500 m Höhe)
vom

29.11. 01 Uhr

Maßstab 1 : 60 Mill.

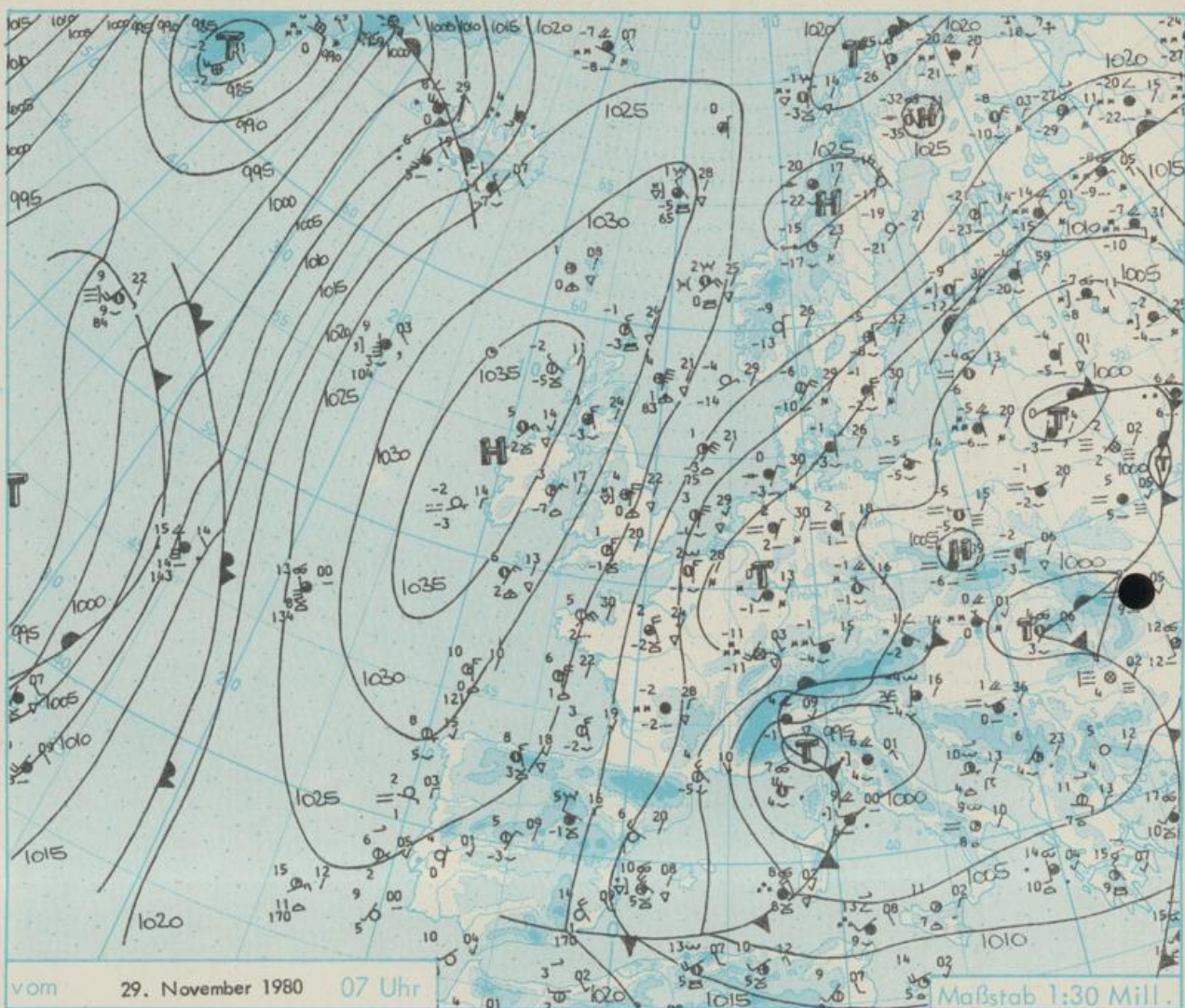
Wetterkarte

des Deutschen Wetterdienstes

Erläuterungen

Schemata einer Stations-
eintragung mit Beispielen

1. Gesamtbedeckung
in Achteln $\frac{0}{8}$ = 4/8
2. Windrichtung
in 360 Grad-Einteilung
Wind aus Ost (E)
gleich 90° mit 15 Knoten
3. Windgeschwindigkeit
in Knoten (1 Kn = 1,852 km/h)
halbe Feder = 5 Knoten
ganze Feder = 10 Knoten usw.
4. Gegenwärtiges Wetter
☁ Nieselregen * Regen * Schnee
☁ Schauer ☁ Gewitter
☁ Nebel ☁ Dunst
☁ Hagel ☁ Schneestreifen
je nach Intensität naheliegender
Symbole bei * * *
5. Wetterverlauf von 01-07 h
↑ = + ↓ = - * = + * = -
6. Lufttemperatur in ganzen
Grad Celsius in 2 m Höhe
über Grund. Minus 2°C = -2°C
7. Taupunkttemperatur
wie 6.
8. Wassertemperatur
in zehntel Grad Celsius
9. Tiefe Wolken
unterhalb 2500 m
☁ Cumulus ☁ Stratus
10. Mittelhöhe Wolken
zwischen 2500 und ca. 6000 m
☁ Altitumulus ☁ Altitristatus
11. Hohe Wolken
oberhalb 6000 m
☁ Cirrus ☁ Cirrostratus
12. Betrag und Art der 3-stündigen
Luftdruckänderung
☁ = 12 zehntel Millibar,
erst gestiegen, dann
gleichgeblieben
- Fronten mit Erwärmung, Ab-
kühlung a) am Boden
☁ Warmfront
☁ Kaltfront
☁ Okklusion
b) in der Höhe
☁ Konvergenzlinie
☁ Linien gleichen
Luftdruckes =
Isobaren



Wetterlage und Vorhersage für Hessen, Rheinland-Pfalz und Saarland, Baden-Württemberg, Nordbayern und Südbayern

gültig vom Sonntag, den 30.11.1980 früh, bis Montag, den 01.12.1980 früh :

Während sich das Tief über dem mittleren Deutschland auffüllt, intensiviert sich das Tief über dem Mittelmeerraum infolge Zufuhr hochreichender Kaltluft auf seiner Rückseite. Zwischen diesem Tiefdruckzentrum und dem Hoch über den Britischen Inseln gelangt Mitteleuropa in eine kräftige nordöstliche Bodenströmung, mit der skandinavische Kaltluft herangeführt wird.

So kommt es bei wechselnder, meist jedoch starker Bewölkung zu einzelnen Schneeschauern, die im Nordstau der Mittelgebirge und der Alpen zum Teil länger anhalten werden. Dabei muß wieder mit Straßenglätte gerechnet werden. Die Tageshöchsttemperaturen liegen in den Niederungen kaum über dem Gefrierpunkt. Die Tiefsttemperaturen sinken auf Werte um minus 3 Grad Celsius. Es weht ein mäßiger bis frischer und böiger Wind aus Nord bis Nordost.

Weitere Aussichten : Am Montag trocken und kalt.

W E T T E R M E L D U N G E N V O M 29. NOVEMBER 1980 07 UHR

STATION	HOEHE N N	WETTER	WIND IN KM/H	T E M P E R A T U R (GRAD CELSIUS)				SONNEN- SCHEIN		NIEDER- SCHLAG 24 STG. IN MM	SCHNEE- HOEHE IN CM	
				IN 2 MTR.	TAU- PUNKT	MAXIM. VORTAG	MITTEL VORTAG	TIEFSTWERT DER NACHT 2 MTR.	BODEN			VORTAG IN STD.
BERLIN	50	BEDECKT	N 11	2	1	1	0.7	1	-5		2	1
SCHLESWIG	43	SCHNEEFALL	NNE22	-0	-3	5	3.1	-0	-1		6	FLECKEN
HELGOLAND	4	BEDECKT	NNE48	0	0	5	3.0	-0	-0	0.8	12	1
EMDEN	6	SCHNEEFALL	N 31	1	-0	4	3.0	1	0	0.3	6	
HAMBURG	16	BEDECKT	N 20	3	2	4	3.4	2	0		0.5	
BRREMEN	3	SCHNEEREGEN	NNE26	2	1	4	1.9	1	0		4	
LUFCHOW	17	SCHNEEFALL	NNW 7	1	1	5	2.7	0	0	2.2	1	FLECKEN
OSNABRUECK	95	SCHNEEFALL	N 11	1	0	3	1.6	0	-2	0.2	5	FLECKEN
HANNOVER	55	BEDECKT	NNE 9	2	2	4	2.4	1	-0	0.3	3	
ESSEN	154	SCHNEEFALL	N 13	0	0	3	1.3	0	0		11	6
AACHEN	202	SCHNEEFALL	N 22	-0	-1	3	1.4	-0	-1	0.6	5	FLECKEN
KOELN-BONN	91	BEDECKT	NW 17	1	0	4	2.5	0	0	0.1	3	
KAHLER ASTEN	835	IN WOLKEN	NE 24	-4	-4	-2	-2.9	-4	-4		12	13
KASSEL	231	BEDECKT	NNE 6	-0	-1	1	0.4	-0	-1		2	2
GIESSEN	186	SCHNEEFALL	SSW 4	-0	-1	2	1.0	-0	-1		1	FLECKEN
BAD HERSFELD	212	BEDECKT	W 4	0	-1	2	1.1	-0	-1		6	4
WASSERKUPPE	921	IN WOLKEN	W 6	-5	-5	-3	-4.0	-5	-5		9	12
KL. FELDBERG/TS.	805	IN WOLKEN	WNW 7	-4	-4	-2	-3.1	-4	-5		6	7
FRANKFURT/FLGH.	112	SCHNEEFALL	SSW15	-0	-1	2	0.4	-1	-3		3	1
OFFENBACH/MAIN	152	SCHNEEFALL	SSW 9	-1	-1	2	0.5	-1	X		3	
DARMSTADT	108	SCHNEEFALL	S 11	-0	-0	2	0.4	-1	-4		4	2
NUERBURG	627	SCHNEEFALL	NNW20	-2	-2	-1	-2.3	-3	-4	1.5	11	12
KOENIGZ	96	BEDECKT	NNW 4	1	-0	4	2.4	0	X	0.5	3	1
BAD AARIENBERG	547	SCHNEEFALL	NNW 7	-2	-2	-1	-1.4	-3	-3		8	7
TRIEF PETRISBG.	265	BEDECKT	NNW11	1	-0	2	0.9	-1	-2	0.2	6	3
DEUSELRACH	480	SCHNEEFALL	WNW11	-2	-2	1	-1.1	-3	-4		7	11
NEUSTADT/WSTR.	163	SCHNEEFALL	SSW 9	-1	-2	3	1.6	-1	-1		4	1
THOLEY	396	SCHNEEFALL	WNW 9	-1	-1	0	-0.7	-2	-3	0.5	7	11
SAARBRUECKEN	322	SCHNEEFALL	WNW13	-0	-1	1	0.2	-3	-3		4	6
OEHRINGEN	276	SCHNEEFALL	W 9	-1	-2	3	0.5	-1	-2	0.4	3	1
STUTTGAERT	305	SCHNEEFALL	S 9	-1	-5	4	1.6	-1	X	0.5	0.5	
STUTTGAERT-ECHT.	397	SCHNEEFALL	S 6	-3	-5	3	-0.2	-4	-6	X	1	1
STOETTEN	734	BEDECKT	WSW17	-4	-6	-1	-2.7	-5	-5		11	12
FREUDENSTADT	797	SCHNEEFALL	WSW11	-7	-7	-1	-3.2	-6	-9	0.7	14	24
KLIPPENECK	973	BEDECKT	WSW11	-7	-8	-1	-4.6	-7	-12	0.7	3	7
ULM	522	BEDECKT	SW 9	-4	-5	1	-1.3	-4	-8	0.6	2	2
MANNHEIM	96	SCHNEEFALL	SW 13	-0	-1	3	0.7	-0	-2		3	1
KARLSRUHE	112	SCHNEEFALL	SW 15	-1	-2	5	1.1	-1	-2	0.1	4	2
FREIBURG	269	SCHNEEFALL	SSW22	-1	-5	5	1.2	-2	-2	0.3	4	1
FELDBERG/SCHW.	1486	SCHNEEFALL	SSW39	-11	-11	-6	-7.8	-11	-10	0.3	21	26
KONSTANZ	443	WOLKIG	SW 17	-2	-6	3	0.5	-2	-4	1.2	1	FLECKEN
WUERZBURG	259	WOLKIG	SW 6	-1	-2	2	0.6	-1	-2		0.4	FLECKEN
BAD KISSINGEN	265	SCHNEEFALL	S 7	-1	-2	2	0.2	-1	-3		3	5
HAMBERG	239	SCHNEEFALL	N 4	-0	-1	0	-0.3	-1	-1		2	7
COBURG	337	BEDECKT	W 2	-1	-2	-0	-0.7	-2	-4		2	7
HOF	567	SCHNEEFALL	W 11	-2	-3	-1	-1.9	-2	-2		0.1	FLECKEN
NUERNBERG/FLGH.	319	SCHNEEFALL	WSW 2	-0	-1	1	0.0	-1	-2		4	6
WEIDEN	438	BEDECKT	W 7	-2	-3	-1	-1.5	-2	-2		1	4
WEISSENBURG/HAY	422	BEDECKT	W 6	-1	-3	1	-0.1	-2	-2	0.3	4	3
REICHENBURG	366	WOLKIG	STILL	0	-3	1	-0.2	-1	-3		2	3
AULSBURG	477	SCHNEEFALL	WNW13	-1	-3	2	0.0	-3	-4	0.1	1	2
MUENCHEN-RIEM	530	SCHNEEFALL	W 15	-1	-4	1	-0.6	-4	-6		2	1
MUEHLDOEF	401	SCHNEEFALL	WSW 9	-2	-3	2	-0.2	-2	-4		1	2
PASSAU	409	SCHNEEFALL	WSW 7	-1	-2	1	-0.2	-2	-2		4	4
GR. FALKENSTEIN	1307	SCHNEEFALL	NNW 7	-6	-8	-6	-6.3	-6	-7		2	5
KEMPTEN	705	SCHNEEFALL	WSW 4	-4	-5	1	-1.3	-4	-10	0.6	4	12
OBERSTADT	810	SCHNEEFALL	SE 4	-4	-5	-0	-2.0	-5	-7		4	22
GARMISCH-PARTK.	719	SCHNEEFALL	STILL	-5	-6	1	-1.8	-6	-14	0.5	2	17
ZUGSPITZE	2960	SCHNEEFALL	N 31	-19	-20	-15	-16.7	-20	X		12	100
HOHENPEISSENBERG.	977	SCHNEEFALL	W 17	-5	-6	-2	-3.4	-6	-8	0.6	2	15
WENDELSTEIN	1832	SCHNEEFALL	W 17	-11	-11	-8	-8.8	-12	-8		25	25

A U S K U E N F T E U N D B E R A T U N G E N E R T E I L E N :

LAND HESSEN WETTERAMT FRANKFURT FRANKFURTER STR. 135 6050 OFFENBACH/MAIN TEL. (0611) 8092 634/549	LAND BADEN-WUERTTEMBERG (OST) WETTERAMT STUTTGAERT ALEXANDERSTR. 112 7000 STUTTGAERT 1 TEL. (0711) 247351	LAND BAYERN (NORD) WETTERAMT NUERNBERG FLUGHAFENSTR. 100 8500 NUERNBERG TEL. (0911) 525001
LAND RHEINLAND-PFALZ/SAARLAND WETTERAMT TRIER PETRISBERG 5500 TRIER TEL. (0651) 45045	LAND BADEN-WUERTTEMBERG (WEST) WETTERAMT FREIBURG STEFAN-MEIER-STR. 4 7800 FREIBURG 1 TEL. (0761) 273057	LAND BAYERN (SUED) WETTERAMT MUENCHEN BAVARIANING 10/III 8000 MUENCHEN 2 TEL. (089) 530084-88

F E R N S P R E C H A N S A G E D I E N S T :

WAEHLE IM ORTSNETZ
REISEWETTER/WINTERSPORT- ... RUF-NR. 11600 ODER 011600
ALLGEMEINER WETTERBERICHT... RUF-NR. 1164 ODER 01164
STRASSENZUSTANDSBERICHT RUF-NR. 1169 ODER 01169

ABWEICHENDE RUFNUMMERN BITTE DEM AMTLICHEN FERNSPRECHBUCH ENTNEHMEN.

STATION	BAROM. HOEHE	LUFTDR. IN MBAR REZOGEN AUF N N	ERDBODEN-ZUSTAND	ERDBODEN-TEMPERATUREN IN GRAD CEL. 07 UHR VORTAGS				EXTREMWERTE DER LUFTTEMPERATUR IN GRAD CELSIUS IN DER DEKADE VOM: 21.11. - 30.11. 1980				
				10 CM TIEFE	20 CM TIEFE	50 CM TIEFE	100CM TIEFE	BEOBSACHT.-ZEITRAUM	ABSOL. MAXIM.	DATUM	ABSOL. MINIM.	DATUM
SCHLESWIG	48	1011.3	SCHNEE	3.2	3.5	6.1	8.0	1947-1975	12.7	21.11.1947	-11.5	30.11.1975
HAMBURG	16	1008.8	FEUCHT	3.6	4.3	6.8	8.7	1931-1975	14.6	21.11.1947	-15.4	23.11.1965
BREMEN	5	1008.8	FEUCHT	3.3	4.5	6.7	8.7	1890-1975	15.4	21.11.1947	-14.1	23.11.1965
BERLIN	49	1005.2	SCHNEEMATSCH	1.8	3.0	X	X	1909-1975	14.5	30.11.1953	-16.1	23.11.1965
HANNOVER	54	1007.3	FEUCHT	3.6	4.4	6.6	8.6	1936-1975	14.8	22.11.1947	-17.1	23.11.1965
MUENSTER	66	1007.8	SCHNEEMATSCH	4.8	5.7	7.4	9.2	1891-1975	15.1	21.11.1947	-12.7	28.11.1915
KASSEL	233	1005.3	SCHNEE	1.2	2.8	5.8	8.1	1951-1975	14.0	24.11.1951	-12.0	23.11.1965
AACHEN	205	1009.4	SCHNEE	3.6	4.9	7.0	9.1	1893-1975	17.2	24.11.1970	-8.9	21.11.1962
HOF	568	1005.1	SCHNEE	0.7	2.3	5.0	6.5	1947-1975	11.7	23.11.1947	-15.0	30.11.1973
RAD KISSINGEN	266	1005.3	SCHNEE	0.9	2.0	5.2	7.4	1946-1975	14.5	22.11.1947	-10.4	25.11.1956
KL. FELDBERG/TS.	802	-	SCHNEE	0.3	0.7	2.6	4.9	1947-1975	12.4	28.11.1968	-9.2	25.11.1975
TRIER	273	1006.5	SCHNEEMATSCH	3.0	4.0	6.6	8.4	1948-1975	15.5	28.11.1953	-8.6	30.11.1973
NUERNBERG	312	1005.8	SCHNEE	0.6	2.1	6.1	8.1	1936-1975	14.6	22.11.1969	-12.9	25.11.1962
KARLSRUHE	145	1006.0	SCHNEE	2.3	4.0	6.7	8.6	1900-1975	17.7	22.11.1930	-10.8	29.11.1915
STUTTGART	297	1007.0	SCHNEE	2.2	2.7	6.3	8.2	1900-1975	16.6	22.11.1947	-16.0	29.11.1915
PASSAU	408	1006.0	SCHNEE	1.6	2.8	5.5	7.4	1948-1975	15.2	26.11.1960	-15.0	25.11.1975
MUENCHEN-RIEM	529	1007.0	SCHNEE	1.5	2.3	5.4	7.3	1940-1975	15.5	24.11.1963	-14.9	25.11.1975
FREIBURG	300	1008.1	SCHNEE	2.9	4.5	7.5	8.8	1949-1975	20.3	29.11.1970	-7.9	24.11.1962
HOHENPEISSENBG.	986	-	SCHNEE	1.2	1.8	4.1	5.3	1879-1975	16.7	29.11.1930	-14.9	26.11.1890

A U S L A N D

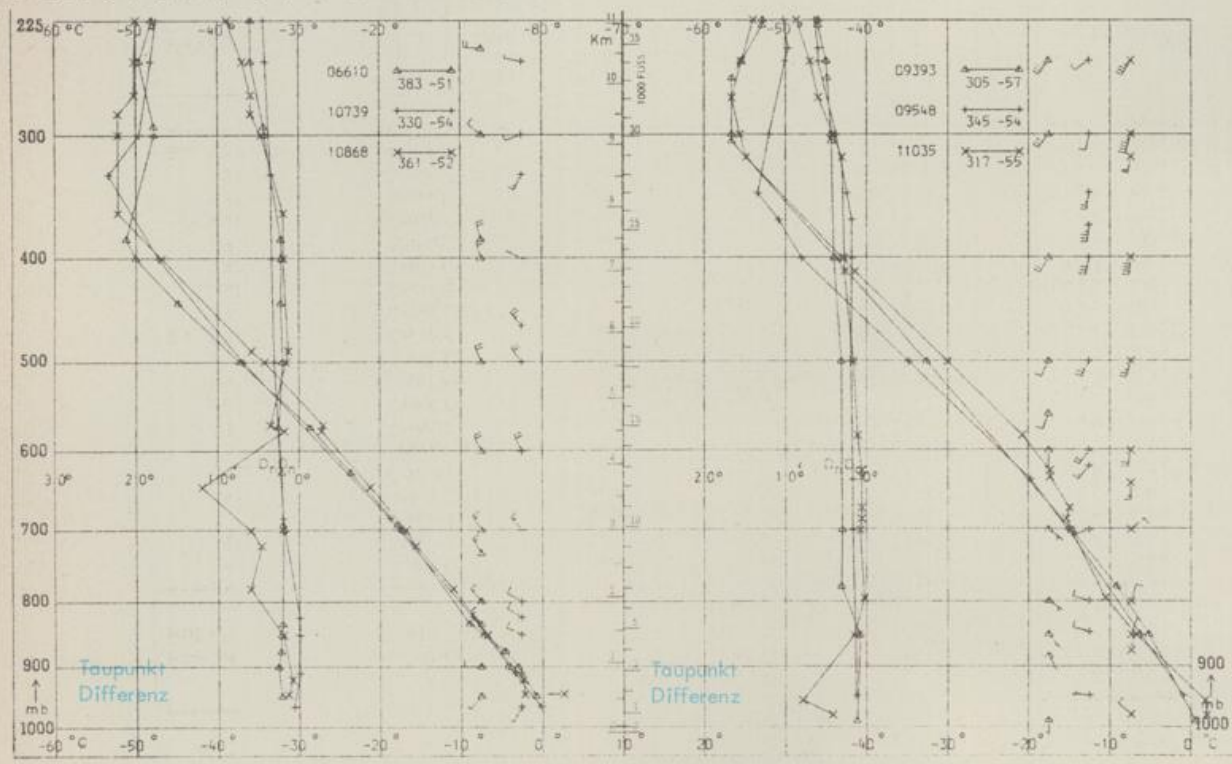
STATION	WETTER	WIND IN KM/H	TEMPER. MAX. VOR TAG		STATION	WETTER	WIND IN KM/H	TEMPER. MAX. VOR TAG		STATION	WETTER	WIND IN KM/H	TEMPER. MAX. VOR TAG	
			7 UHR	UHR				7 UHR	UHR				7 UHR	UHR
KEYKJAVIK	SPRUEHREGEN	S 43	6	-1	BARCELONA	WOLKENLOS	WNW41	6	16	PRAG	SCHNEEFALL	NW 4	-1	2
OSLO	WOLKENLOS	N 15	-9	-7	MADRID	HEITER	NNE22	5	12	WARSCHAU	BEDECKT	W 7	-5	2
STOCKHOLM	WOLKIG	N 19	-5	1	MALLORCA	WOLKIG	NW 48	10	15	MOSKAU	BEDECKT	E 5	-2	-6
HELSINKI	BEDECKT	NNE22	-9	-4	LISSABON	HEITER	NE 4	6	14	HELGRAD	BEDECKT	W 13	1	6
KOPENHAGEN	BEDECKT	NNE26	-2	5	LAS PALMAS	HEITER	N 15	17	22	HUKAREST	NEBEL	STILL	4	7
AMSTERDAM	S-R SCHAUER	NNE33	2	6	ZUERICH	WOLKIG	WSW 6	-3	4	ATHEN	HEITER	NNW22	15	17
LONDON	HEITER	N 24	1	3	INNSBRUCK	SCHNEEFALL	STILL	-3	2	ROZEN	WOLKENLOS	STILL	-1	9
PARIS	WOLKIG	NNW37	2	4	WIEN	SCHNEEFALL	NW 15	1	2	ROM	BEDECKT	W 22	9	14

A S T R O N O M I S C H E D A T E N F U E R D E N 30. NOVEMBER 1980

STATION	SONNE		MOND		STATION	SONNE		MOND	
	AUFGANG UHR	UNTERGANG UHR	AUFGANG UHR	UNTERGANG UHR		AUFGANG UHR	UNTERGANG UHR	AUFGANG UHR	UNTERGANG UHR
FRANKFURT	08.02	16.27	00.15	13.49	NUERNBERG	07.49	16.20	00.07	13.39
FREIBURG	07.56	16.39	00.22	13.51	STUTTGART	07.54	16.30	00.15	13.46
MUENCHEN	07.41	16.23	00.07	13.36	TRIER	08.08	16.36	00.23	13.57

MONDPHASE 1 TAG NACH LETZTEM VIERTEL

M E S S U N G E N I N D E R F R E I E N A T M O S P H A E R E A M 29. NOVEMBER 1980 01 UHR



KENN- STATION ZIFFER

- 06610 PAYERNE
- 10739 STUTTGART
- 10868 MUENCHEN - OB. SCHLEISSHEIM
- 09393 LINDENBERG
- 09548 MEININGEN
- 11035 WIEN

BEMERKUNGEN :