

Wetterkarte

des Deutschen Wetterdienstes

D 7311 AX

Amtsblatt der Wetterämter Frankfurt am Main, Freiburg i. Br., München, Nürnberg, Stuttgart u. Trier

Erscheint täglich
Preis monatl. DM 9,60
Nur Postbezug

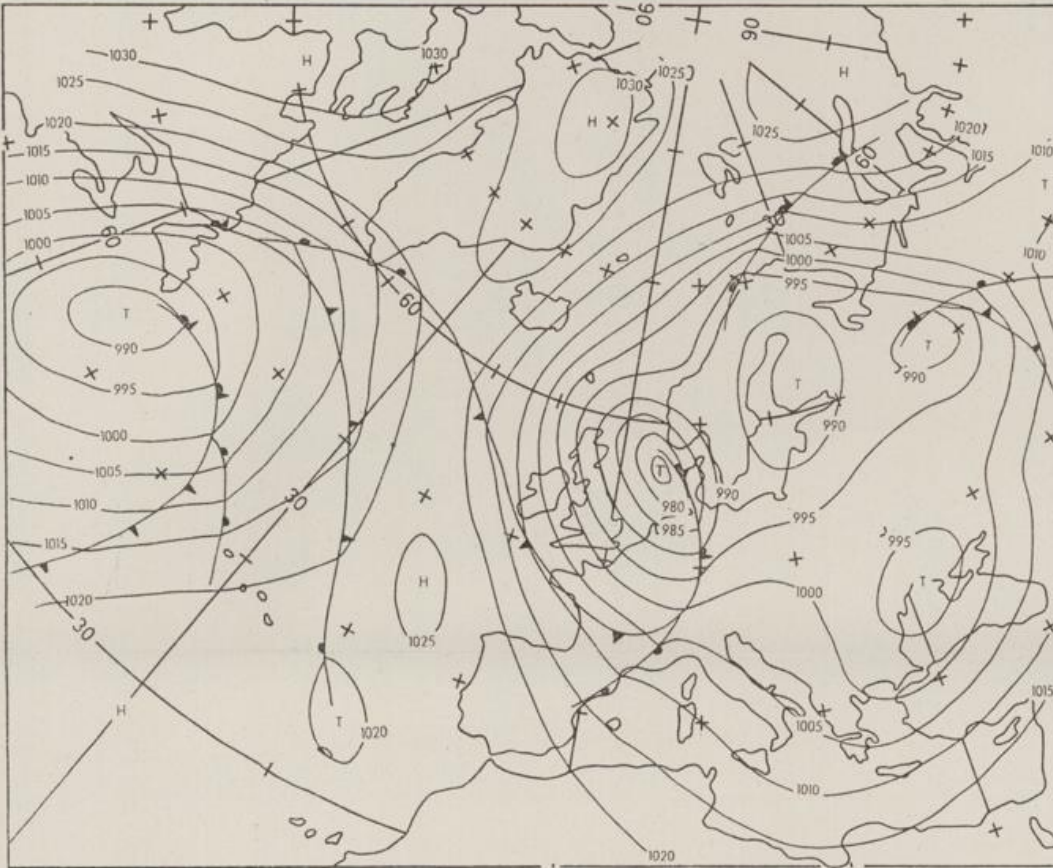
Druck und Verlag: Deutscher Wetterdienst - Wetteramt Frankfurt
Frankfurter Str. 135, 6050 Offenbach a.M., Tel. (0611) 8 06 22 81

Bei unregelmäßiger Lieferung sind
Beschwerden schriftlich an das Wetter-
amt Frankfurt zu richten

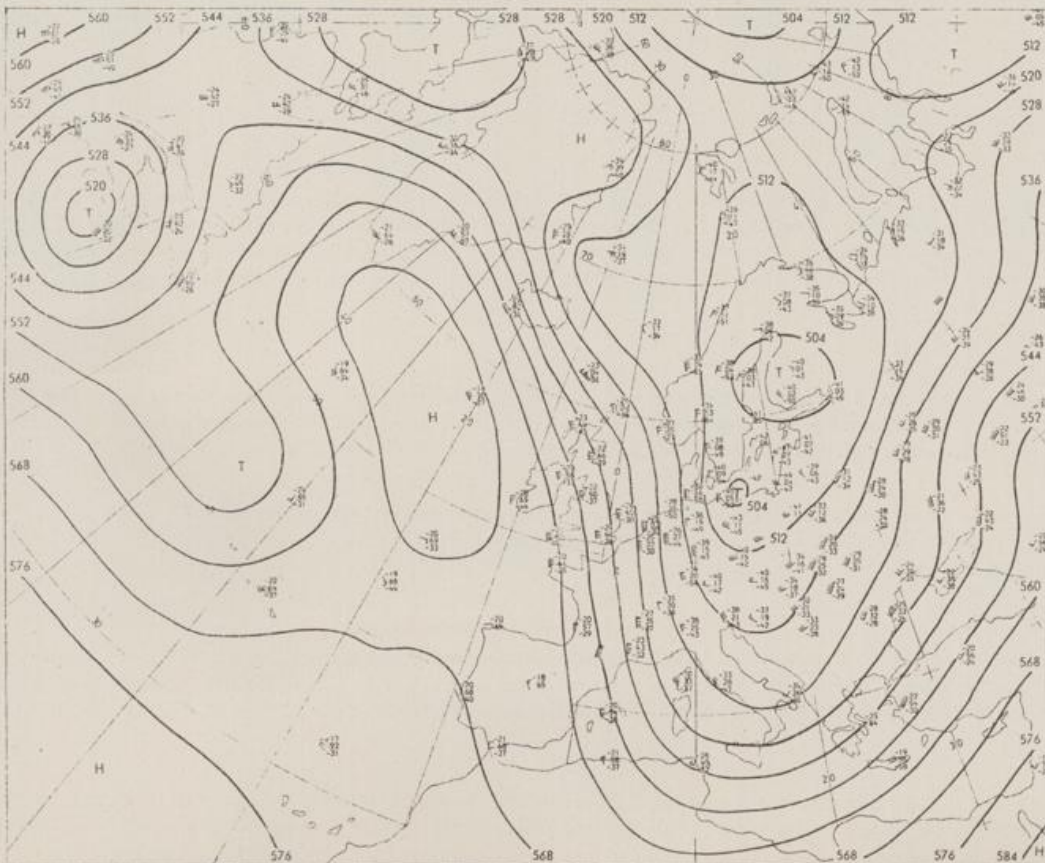
Jahrgang 1980

Freitag, den 05. Dezember 1980

Nummer 340



Bodenwetterkarte
Vorhersage
für den
06.12. 01 Uhr



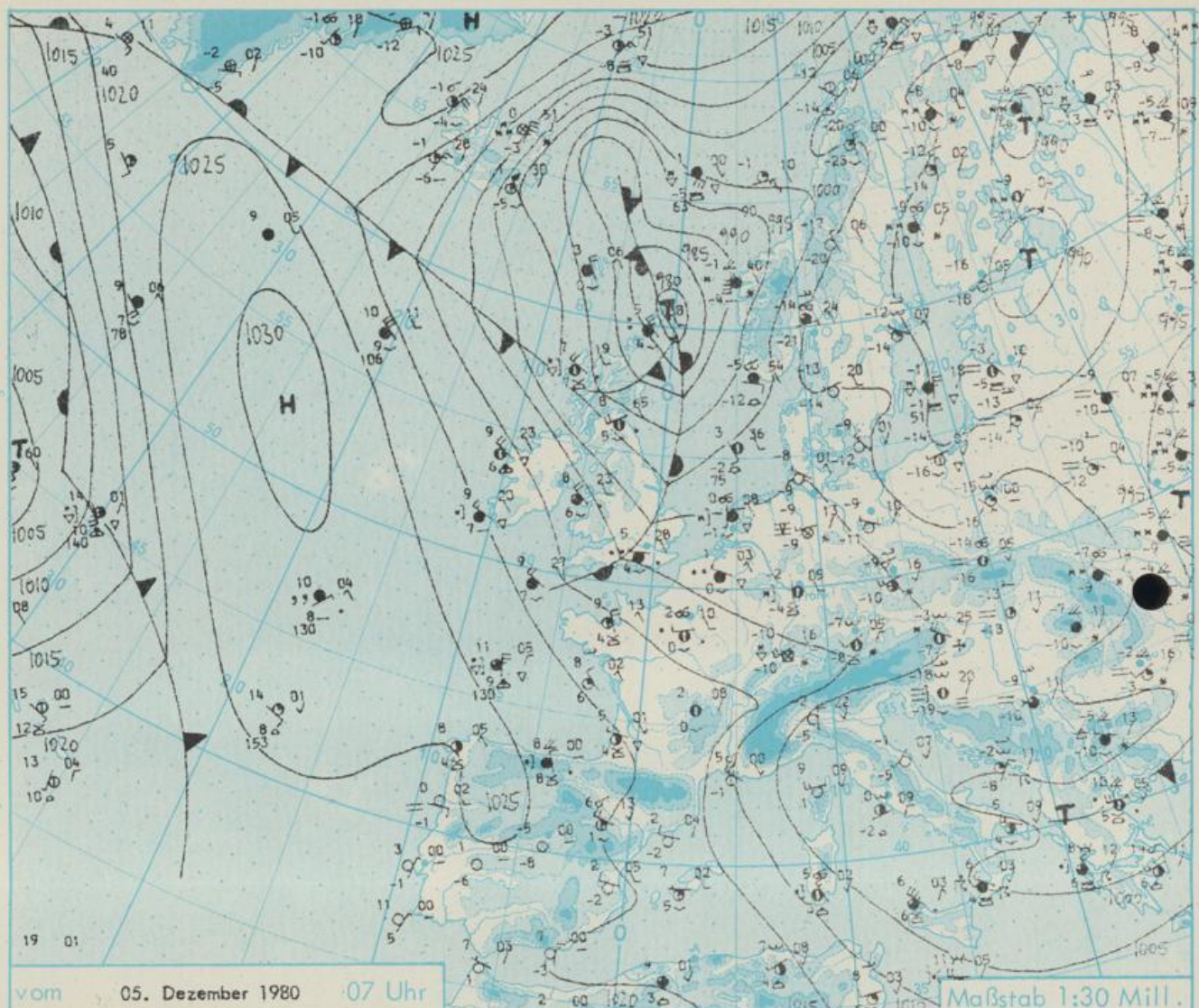
Höhenwetterkarte
(Absolute Topographie 500 mb
entsprechend ca. 5500 m Höhe)
vom

05.12. 01 Uhr

Maßstab 1:60 Mill.

Wetterkarte des Deutschen Wetterdienstes

- Erklärungen**
Schematische Stations-
eintragung mit Beispielen
- Gesamtbewölkung**
in Achteln = 4/8
 - Windrichtung**
in 360 Grad-Einteilung
Wind aus Ost (E)
gleich 90° mit 15 Knoten
 - Windgeschwindigkeit**
in Knoten (1 Kn = 1,852 km/h)
halbe Feder = 5 Knoten
ganze Feder = 10 Knoten usw.
West: 5 Knoten
 - Gegenwärtiges Wetter:**
☉ Niesel ☉ Regen ☉ Schnee
☉ Schauer ☉ Gewitter
☉ Nebel ☉ Dunst
☉ Hagel ☉ Schneestreiben
je nach Intensität mehrere
Symbole bei * * *
 - Wetterverlauf von 01-07 h**
+ = + * * * * *
- = - * * * * *
 - Lufttemperatur** in ganzen
Grad Celsius in 2 m Höhe
Ober Grund - Minus 2°C = -2°C
 - Taupunkttemperatur**
wie 0.
 - Wassertemperatur**
in ganzen Grad Celsius
 - Tiefe Wolken**
unterhalb 2500 m
☉ Cumulus ☉ Stratus
 - Mittelhöhe Wolken**
zwischen 2500 und ca. 6000 m
☉ Altopoculus
☉ Altostratus
 - Hohe Wolken**
oberhalb 6000 m
☉ Cirrus ☉ Cirrostratus
 - Betrag und Art der 3-stündigen
Luftdruckänderung**
☉ = 12 zehntel Millibar
erst gestiegen, dann
gleichgeblieben
 - Fronten mit Erwärmung, Ab-
kühlung a) am Boden**
☉ Warmfront
☉ Kaltfront
☉ Okklusion
b) in der Höhe
 - Konvergenzlinie**
Linien gleichen
Luftdruckes =
Isobaren



Wetterlage und Entwicklung

Ein vor der südnorwegischen Küste liegendes Tief zieht unter weiterer Verstärkung zur Nordsee. Sein zugehöriges Frontensystem, verbunden mit einem umfangreichen Niederschlagsfeld überquert in der Nacht und am Samstag vormittag ganz Deutschland. Auf seiner Rückseite fließt in einer lebhaften nordwestlichen Strömung polare Meeresluft nach Mitteleuropa.

Vorhersagen gültig vom Samstag, den 06.12.1980 früh, bis Sonntag, den 07.12.1980 früh, für:

Hessen, Rheinland-Pfalz und Saarland

Anfangs bedeckt und vor allem in den östlichen und südlichen Landesteilen noch anhaltender Schneefall. Im Tagesverlauf von Nordwesten Übergang zu wechselnder, vielfach jedoch starker Bewölkung mit Schneeschauern. Tageshöchsttemperaturen um minus 2 Grad Celsius. Tiefstwerte in der Nacht zum Sonntag minus 3 bis minus 7 Grad Celsius. Kammlagen der Mittelgebirge bei Schneehöhen zwischen 30 und 45 cm und Höchsttemperaturen um minus 5 Grad Celsius meist in Wolken. Mäßiger bis frischer, besonders in freien Lagen stark böiger Wind um Nordwest.

Baden-Württemberg

In Baden meist bedeckt, nur am Nachmittag einzelne Auflockerungen. Verbreitet Niederschläge, in den Niederungen zum Teil als Schneeregen, sonst als Schnee, in der zweiten Tageshälfte nachlassend und in Schneeschauer übergehend. Höchsttemperaturen in den Niederungen bis 2 Grad Celsius. Nächtlliche Tiefstwerte um minus 1 Grad Celsius. Im höheren Bergland leichter Dauerfrost. Schwacher bis mäßiger Nordwestwind.

In Württemberg wechselnde, meist starke Bewölkung und zeitweise schauerartige Schneefälle. Höchsttemperaturen minus 1 bis 3 Grad C. Tiefstwerte nachts minus 2 bis minus 7 Grad Celsius, bei längerem Aufklaren örtlich unter minus 10 Grad Celsius. Mäßiger bis frischer, im Tagesverlauf allmählich abflauer Wind um Nordwest.

Nordbayern

Bedeckt und vielfach noch länger anhaltende Schneefälle, in den Niederungen im Westen zwischendurch mit Regen, im weiteren Verlauf Übergang in Schneeschauer und Wolkenauflockerungen. Tageshöchsttemperaturen minus 3 bis 2 Grad Celsius, in den Mittelgebirgen um minus 4 Grad Celsius. Nächtlliche Tiefstwerte minus 5 bis minus 10 Grad Celsius. Lebhafter, mitunter böiger Wind um Nordwest.

Südbayern

Veränderlich, zeitweise stark bewölkt und allmählich abklingende Schneeschauer. Tagsüber vielfach geringer Frost, nächtlliche Tiefstwerte minus 5 bis minus 10 Grad Celsius, bei längerem Aufklaren auch strenger Frost. Schwacher bis mäßiger Wind aus westlichen Richtungen.

Weitere Aussichten: Fortdauer der winterlichen Witterung.

W E T T E R M E L D U N G E N V O M 5. DEZEMBER 1980 07 UHR

STATION	HOEHE N N	WETTER	WIND IN KM/H	T E M P E R A T U R (GRAD CELSIUS)				TIEFSTWERT DER NACHT 2 MTR. BODEN	SUNNEN- SCHEIN VORTAG IN STD.	NIEDER- SCHLAG 24 STG. IN MM	SCHNEE- HOEHE IN CM	
				IN 2 MTR.	TAU- PUNKT	MAXIM. VORTAG	MITTEL VORTAG					
HERLIN	50	WOLKENLOS	WNW 9	-9	-11	-3	-5.1	-9	-14		0.1	10
SCHLESWIG	43	WOLKENLOS	WNW11	-8	-9	-1	-2.9	-8	-10	6.1		2
HELGOLAND	4	WOLKENLOS	E 2	-2	-6	3	1.2	-2	-5	5.0	1	FLECKEN
EMDEN	6	WOLKENLOS	SSW X	-3	-5	1	0.4	-4	-8	0.1	1	3
HAMBURG	16	HEITER	W 7	-11	-11	-2	-4.9	-13	-20	3.8	4	5
BREMEN	3	NEHEL	W 4	-13	-13	0	-4.2	-15	-18	1.5	3	10
LUECHOW	17	WOLKIG	WSW 4	-11	-12	-2	-5.6	-15	-20		3	8
OSNABRUECK	95	HEDECKT	ENE 2	-6	-7	1	-1.2	-6	-9	0.3	1	4
HANNOVER	55	NEHEL	W 7	-9	-9	0	-2.8	-11	-19	0.2	7	11
ESSEN	154	HEDECKT	NNW 7	-1	-2	1	-0.4	-2	-3		1	12
AACHEN	202	SCHNEEFALL	WNW 9	0	-1	1	-0.3	-2	-5		7	17
KOELN-BONN	91	SCHNEEFALL	NW 13	1	-1	2	0.8	-1	-1		1	4
KAHLER ASTEN	835	WOLKIG	NNW19	-8	-9	-4	-6.3	-8	-11		13	42
KASSEL	231	SCHNEEFALL	STILL	-6	-7	0	-3.2	-8	-13		4	
GIFSSEN	186	SCHNEEFALL	SW 2	-4	-5	2	-1.5	-8	-14	0.4	1	8
BAD HERSFELD	212	SCHNEEFALL	NE 4	-7	-8	1	-2.6	-11	-17		6	13
WASSERKUPPE	921	IN WOLKEN	WNW15	-8	-8	-5	-7.1	-9	-10		8	30
KL. FELDBERG/TS.	805	SCHNEEFALL	ANW13	-5	-5	-3	-5.0	-7	-7		6	37
FRANKFURT/FLGH.	112	BEDECKT	S 11	-2	-4	2	-0.8	-4	-12	0.2	0.2	5
OFFENBACH/MAIN	152	SCHNEEFALL	SSW11	-2	-3	2	-0.4	-3	X	0.1		
DARMSTADT	108	HEDECKT	S 11	-3	-6	2	-0.7	-6	-13		1	9
KUERHURG	627	SCHNEEFALL	W 17	-3	-4	-2	-3.0	-5	-7		11	43
KONSTANZ	96	SCHNEEFALL	SSW11	-0	-2	3	1.4	-1	X		1	1
RAUMARIENBERG	547	SCHNEEFALL	WNW 7	-4	-4	-2	-3.4	-5	-6		8	24
TRIER PETRISHG.	265	HEDECKT	WSW13	-2	-2	2	-0.1	-3	-7	0.7	1	9
DEISELHACH	480	BEDECKT	WSW22	-3	-4	-0	-2.1	-5	-8	0.2	2	19
NEUSTADT/WSTR.	163	HEDECKT	WNW17	-1	-4	3	0.6	-2	-4	0.4	2	5
THOLEY	398	SCHNEEFALL	WSW11	-4	-5	-0	-1.4	-5	-10		3	25
SAARBRUECKEN	322	SCHNEEFALL	W 11	-3	-4	1	-0.4	-6	-14		3	
UEHRINGEN	276	SCHNEEFALL	W 7	-4	-5	-0	-1.2	-6	-14		4	16
STUTTGART	305	HEDECKT	SSW13	-3	-6	1	-0.6	-3	X		2	6
STUTTGART-ECHT.	397	WOLKIG	SW 19	-4	-7	-1	-1.8	-7	-10	X	7	14
STOETTEN	734	SCHNEEFALL	WSW26	-6	-6	-3	-4.0	-6	-7		12	33
FREUDENSTADT	797	SCHNEEFALL	WSW13	-5	-8	-3	-4.0	-6	-8		19	60
KLIPPENECK	973	HEDECKT	W 13	-7	-8	-4	-5.5	-7	-6		9	34
ULM	522	HEDECKT	SSW 9	-7	-8	-2	-3.3	-8	-12	0.3	9	26
MANNHEIM	96	HEDECKT	S 11	-4	-5	3	0.3	-7	-8		2	9
KARLSRUHE	112	BEDECKT	SW 24	-2	-4	1	0.2	-6	-10		2	11
FREIBURG	269	HEDECKT	SSW11	-2	-3	1	0.1	-2	-4		7	15
FELDBERG/SCHW.	1486	SCHNEESCHAUER	WSW48	-10	-10	-8	-8.7	-10	-11		15	29
KONSTANZ	443	HEITER	WSW 2	-3	-4	-1	-1.6	-3	-10	0.1	3	10
WUERZBURG	259	SCHNEEFALL	W 2	-5	-5	-0	-2.0	-7	-9		3	11
BAD KISSINGEN	265	SCHNEEFALL	SSW11	-4	-5	-0	-2.6	-7	-14		4	14
BAMBERG	239	SCHNEEFALL	WSW 6	-11	-11	-0	-2.8	-17	-21		3	12
COBURG	337	SCHNEEFALL	S 2	-10	-11	-2	-4.8	-12	-19		4	21
HOF	567	HEITER	W 4	-11	-12	-3	-5.4	-11	-14		2	13
NUERNBERG/FLGH.	319	HEDECKT	E 2	-9	-10	-1	-1.9	-12	-19		1	12
WEIDEN	438	HEDECKT	WSW 6	-9	-10	-3	-4.2	-11	-18		4	20
WEISSENHURG/PAY	422	HEDECKT	SW 9	-5	-7	-1	-2.9	-9	-14		3	15
REGENSBURG	366	HEDECKT	STILL	-9	-10	-2	-3.3	-11	-20	1.6	5	12
AUGSBURG	477	HEITER	S 9	-10	-11	-1	-3.0	-10	-18	0.1	1	17
MUENCHEN-RIEM	530	HEDECKT	WSW19	-7	-8	-2	-2.9	-7	-9	2.2	4	20
MUEHLDORF	401	HEDECKT	SW 6	-7	-9	-1	-2.6	-7	-12	2.2	4	19
PASSAU	409	HEDECKT	WSW 6	-8	-9	-3	-4.0	-9	-11		10	23
GR. FALKENSTEIN	1307	WOLKIG	NW 19	-14	-16	-9	-9.8	-14	-19		12	40
KEMPTEN	705	SCHNEEFALL	SSW 6	-6	-7	-3	-3.8	-8	-8	0.6	9	43
OHERSTADT	810	SCHNEEFALL	STILL	-7	-8	-4	-5.2	-7	-8		20	70
GARMISCH-PARTK.	719	SCHNEEFALL	STILL	-6	-8	-3	-5.2	-6	-8	1.2	10	47
ZUGSPITZE	2960	SCHNEEFALL	N 28	-23	-23	-19	-19.6	-23	X		31	220
HOHENPEISSENBERG	977	SCHNEEFALL	WSW19	-8	-10	-5	-6.2	-9	-12	2.5	6	33
WENDELSTEIN	1832	IN WOLKEN	W 19	-15	-15	-10	-11.8	-16	-15	0.1	2	120

A U S K U E N F T E U N D B E R A T U N G E N E R T E I L E N :

LAND HESSEN
WETTERAMT FRANKFURT
FRANKFURTER STR. 135
6050 OFFENBACH/MAIN
TEL. (0611) 8092 634/549

LAND BADEN-WUERTEMBERG (OST)
WETTERAMT STUTTGART
ALEXANDERSTR. 112
7000 STUTTGART 1
TEL. (0711) 247351

LAND BAYERN (NORD)
WETTERAMT NUERNBERG
FLUGHAFENSTR. 100
8500 NUERNBERG
TEL. (0911) 525001

LAND RHEINLAND-PFALZ/SAARLAND
WETTERAMT TRIER
PETRISBERG
5500 TRIER
TEL. (0651) 45045

LAND BADEN-WUERTEMBERG (WEST)
WETTERAMT FREIBURG
STEFAN-MEIER-STR. 4
7800 FREIBURG 1
TEL. (0761) 273057

LAND BAYERN (SUED)
WETTERAMT MUENCHEN
BAVARIARING 10/III
8000 MUENCHEN 2
TEL. (089) 530084-88

F E R N S P R E C H A N S A G E D I E N S T :

WAEHLE IM ORTSNETZ
REISEWETTER/WINTERSPORT- ... RUF-NR. 11600 ODER 011600
ALLGEMEINER WETTERBERICHT... RUF-NR. 1164 ODER 01164
STRASSENZUSTANDSBERICHT RUF-NR. 1169 ODER 01169

ABWEICHENDE RUFNUMMERN BITTE DEM AMTLICHEN FERNSPRECHBUCH ENTNEHMEN.

STATION	BAROM. HOEHE	LUFTDR. IN mBAR BEZOGEN AUF N N	ERDBODEN-ZUSTAND	ERDBODEN-TEMPERATUREN IN GRAD CEL. 07 UHR VORTAGS				EXTREMWERTE DER LUFTTEMPERATUR IN GRAD CELSIUS IN DER DEKADE VOM: 1.12. - 10.12. 1980				
				10 CM TIEFE	20 CM TIEFE	50 CM TIEFE	100CM TIEFE	BEOBSACHT.-ZEITRAUM	ABSOL. MAXIM.	DATUM	ABSOL. MINIM.	DATUM
SCHLESWIG	48	1005.1	SCHNEE	-0.3	0.6	3.3	6.4	1947-1975	12.7	04.12.1953	-12.8	01.12.1973
HAMBURG	16	1005.9	SCHNEE	0.6	1.3	4.1	6.9	1931-1975	15.4	04.12.1953	-13.8	01.12.1973
BREMEN	5	1005.7	SCHNEE	0.0	1.1	3.0	6.6	1890-1975	15.4	04.12.1953	-15.2	05.12.1925
REPLIN	49	1003.3	SCHNEE	0.4	1.2	X	X	1909-1975	15.4	05.12.1961	-15.9	05.12.1925
HANNOVER	54	1006.8	SCHNEE	0.6	1.2	3.8	6.2	1936-1975	14.9	04.12.1953	-16.1	01.12.1973
MUENSTER	66	1006.7	SCHNEE	1.0	1.9	4.0	7.1	1891-1975	16.0	04.12.1953	-17.2	05.12.1925
KASSEL	233	1005.7	SCHNEE	-0.3	0.7	3.2	6.4	1951-1975	15.2	04.12.1953	-13.8	01.12.1973
AACHEN	205	1007.6	SCHNEEMATSCH	1.9	2.6	4.3	7.2	1893-1975	17.6	04.12.1953	-12.9	06.12.1902
HOF	568	1007.2	SCHNEE	-0.2	0.9	3.0	5.3	1947-1975	13.4	04.12.1953	-19.9	01.12.1973
RAD KISSINGEN	266	1005.9	SCHNEE	-0.1	0.5	2.7	5.2	1946-1975	15.0	05.12.1961	-18.4	03.12.1973
KL.FELDERG/T.S.	802	-	SCHNEE	0.4	X	1.5	3.5	1947-1975	13.5	05.12.1953	-12.9	02.12.1973
TRIER	273	1008.9	SCHNEE	-0.2	0.6	3.4	6.3	1948-1975	17.7	04.12.1953	-13.2	03.12.1973
NUERNBERG	312	1007.5	SCHNEE	-0.3	0.2	3.4	6.3	1936-1975	15.3	05.12.1961	-16.8	02.12.1973
KARLSRUHE	145	1008.5	SCHNEE	0.0	1.1	3.9	6.7	1900-1975	17.8	04.12.1953	-16.6	03.12.1973
STUETTGART	297	1009.1	SCHNEE	-0.6	0.7	3.1	6.4	1900-1975	17.1	04.12.1953	-18.3	05.12.1925
PASSAU	408	1008.2	SCHNEE	0.2	0.8	3.6	6.4	1948-1975	15.2	01.12.1959	-19.3	03.12.1973
MUENCHEN-RIEM	529	1008.7	SCHNEE	0.8	1.5	3.7	6.2	1940-1975	17.5	05.12.1961	-22.5	03.12.1973
FREIBURG	300	1011.4	SCHNEE	1.0	2.2	5.1	7.2	1949-1975	19.3	05.12.1951	-14.3	02.12.1973
HOHENPEISSENBG.	986	-	SCHNEE	0.6	1.0	3.1	5.3	1879-1975	17.3	03.12.1953	-21.1	10.12.1879

AUSLAND

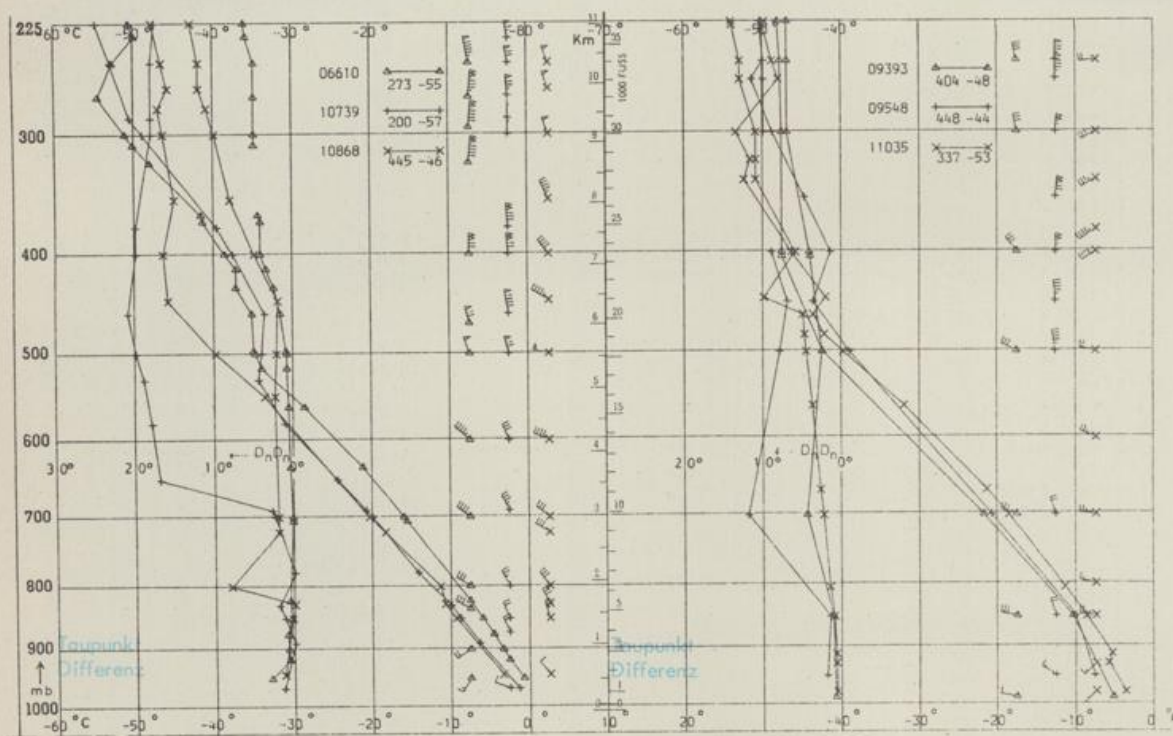
STATION	WETTER	WIND			TEMPER.			STATION	WETTER	WIND			TEMPER.				
		IN KM/H	7 UHR	MAX VOR TAG	IN KM/H	7 UHR	MAX VOR TAG			IN KM/H	7 UHR	MAX VOR TAG					
REYKJAVIK	HEITER	N	26	-1	6	BARCELONA	WOLKENLOS	W	19	2	12	PRAG	WOLKIG	WSW	26	-9	-2
OSLO	WOLKIG	E	6-14	-4	MADRID	WOLKENLOS	STILL	-5	9	WARSAU	HEITER	SE	4-15	-4			
STOCKHOLM	HEITER	WNW	7-12	-4	MALLORCA	HEITER	W	4	7	MOSKAU	X	X	X	-4			
FELSINKI	WOLKENLOS	WSW	6-16	-7	LISSABON	WOLKENLOS	N	6	3	BELGRAD	WOLKIG	WSW	4	-9	-1		
KOPENHAGEN	HEITER	N	19	-7	-2	LAS PALMAS	WOLKENLOS	STILL	16	22	KUAKAREST	HEITER	WSW	9	-2	2	
AMSTERDAM	BEDECKT	ESE	7	0	5	ZUERICH	BEDECKT	WSW	9	-2	-1	ATHEN	HEITER	W	25	14	18
LONDON	REGEN	W	15	5	8	INNSBRUCK	SCHNEEFALL	STILL	-4	0	BOZEN	HEITER	STILL	-1	6		
PARIS	REGEN	W	15	2	6	WIEN	SCHNEEFALL	WNWS	35	-3	-2	ROM	HEITER	ENE	13	0	6

ASTRONOMISCHE DATEN FUEER DEN 6. DEZEMBER 1980

STATION	SONNE		MOND		STATION	SONNE		MOND	
	AUFGANG UHR	UNTERGANG UHR	AUFGANG UHR	UNTERGANG UHR		AUFGANG UHR	UNTERGANG UHR	AUFGANG UHR	UNTERGANG UHR
FRANKFURT	08.09	16.24	06.32	16.12	NUERNBERG	07.57	16.17	06.21	16.05
FREIBURG	08.04	16.36	06.30	16.22	STUETTGART	08.01	16.27	06.27	16.14
MUENCHEN	07.48	16.20	06.15	16.07	TRIER	08.16	16.33	06.40	16.20

MONDPHASE 1 TAG VOR NEUMOND

MESSUNGEN IN DER FREIEN ATMOSPHAERE AM 5. DEZEMBER 1980 01 UHR



KENN- STATION ZIFFER
 06610 PAYERNE
 10739 STUETTGART
 10868 MUENCHEN - OMSCHLEISSHEIN
 09393 LINDENBERG
 09548 REININGEN
 11035 WIEN
 BEMERKUNGEN :