

# Wetterkarte

des Deutschen Wetterdienstes

D 7311 AX

Amtsblatt der Wetterämter Frankfurt am Main, Freiburg i. Br., München, Nürnberg, Stuttgart u. Trier

Erscheint täglich  
Preis monatl. DM 9,60  
Nur Postbezug

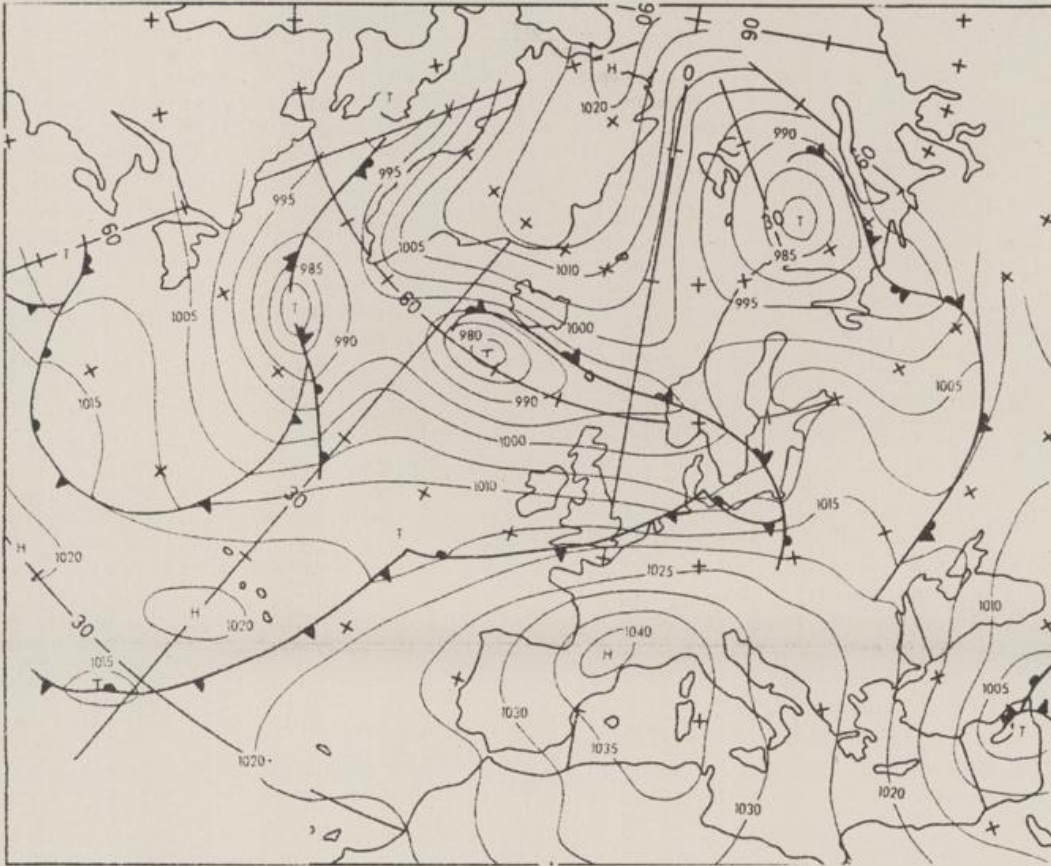
Druck und Verlag: Deutscher Wetterdienst - Wetteramt Frankfurt  
Frankfurter Str. 135, 6050 Offenbach a.M., Tel. (0611) 8 06 22 81

Bei unregelmäßiger Lieferung sind  
Beschwerden schriftlich an das Wetteramt Frankfurt zu richten

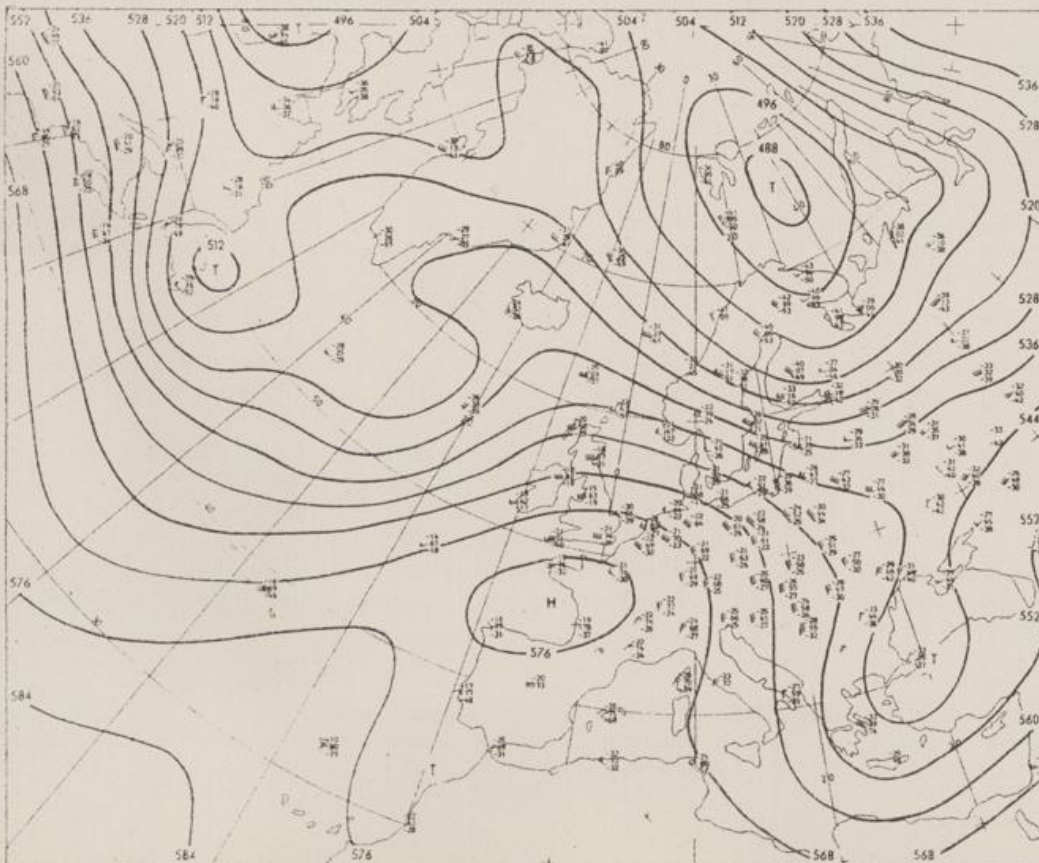
Jahrgang 1980

Mittwoch, den 10. Dezember 1980

Nummer 345



Bodenwetterkarte  
Vorhersage  
für den  
11.12. 01 Uhr



Höhenwetterkarte  
(Absolute Topographie 500 mb  
entsprechend ca. 5500 m Höhe)  
vom  
10.12. 01 Uhr

Maßstab 1:60 Mill.



W E T T E R M E L D U N G E N V O M 10. DEZEMBER 1980 07 UHR

STATION	HOEHE N N	WETTER	WIND IN KM/H	T E M P E R A T U R (GRAD CELSIUS)					SONNEN- SCHEIN VORTAG IN STD.	NIEDER- SCHLAG 24 STG. IN MM	SCHNEE- HOEHE IN CM	
				IN 2 MTR.	TAU- PUNKT	MAXIM. VORTAG	MITTEL VORTAG	TIEFSTWERT DER NACHT 2 MTR. BODEN				
HERLIN	50	BEDECKT	WSW28	1	-6	2	0.2	1	-0		0.1	13
SCHLESWIG	43	REGEN	SW 30	3	2	4	3.9	3	2		3	RESTE
HELGOLAND	4	BEDECKT	SW 52	5	3	7	6.0	4	4		0.1	RESTE
EMDEN	6	BEDECKT	SW X	0	-2	3	1.4	0	-2			4
HAMBURG	16	BEDECKT	WSW33	1	-1	3	1.7	1	1		0.1	10
BREMEN	3	BEDECKT	WSW33	-1	-4	3	0.9	-1	-1		0.0	8
LUECHOW	17	BEDECKT	WSW28	0	-4	2	0.9	0	-1			10
OSNABRUECK	95	BEDECKT	SW 20	-1	-9	1	-0.5	-2	-3	1.0		3
HANNOVER	55	WOLKIG	WSW19	-1	-7	2	0.5	-1	-4	0.2		5
ESSEN	154	BEDECKT	SSW19	1	-10	1	-1.4	-1	-2	1.5		2
AACHEN	202	WOLKIG	SW 20	3	-19	0	-1.4	-2	-4	4.4		5
KOELN-BONN	91	WOLKIG	SE 17	-2	-7	2	-2.4	-5	-7	3.1		FLECKEN
KAHLER ASTEN	835	BEDECKT	W 44	-5	-11	-6	-7.0	-8	-9	2.2		50
KASSEL	231	BEDECKT	SSW 13	-4	-9	-1	-2.6	-4	-5	1.1		9
GIFSEN	186	BEDECKT	SSE 7	-4	-8	0	-1.7	-4	-4	2.4		3
HAD HERSFELD	212	HEITER	SW 7	-3	-9	-0	-1.6	-4	-6	1.6		10
WASSERKUPPE	921	SCHNEEREGEN	WSW 21	-9	-10	-6	-7.3	-9	-9			44
KL.FELDBERG/TS.	805	BEDECKT	WSW26	-7	-11	-5	-7.0	-8	-8	2.9		34
FRANKFURT/FLGH.	112	BEDECKT	SW 15	-5	-7	-1	-3.2	-5	-7	3.8		RESTE
OFFENBACH/MAIN	152	HEITER	SSW13	-4	-7	-2	-3.1	-5	X	4.3		
DARMSTADT	108	WOLKIG	SSW 8	-3	-8	-2	-3.7	-4	-6	4.6		1
NUERBURG	627	SCHNEETREIBEN	SW 33	-4	-12	-4	-6.3	-7	-8	5.1		50
KOBLENZ	96	HEITER	STILL	-2	-10	1	-1.5	-3	X	4.5		
HAD RIBENBERG	547	WOLKIG	S 9	-7	-9	-4	-6.3	-8	-10	2.7		34
TRIER PETRISBG.	265	HEITER	SW 15	-6	-9	-2	-5.8	-6	-7	4.9		3
DEUSELBACH	480	X	X	X	X	-1	-4.6	X	-9	5.4		14
NEUSTADT/WSTR.	163	BEDECKT	WSW 7	-0	-9	1	-3.0	-3	-5	5.4		RESTE
THOLEY	396	WOLKIG	WSW13	-7	-10	-5	-7.8	-8	-12	5.5		14
SAARBUECKEN	322	BEDECKT	WSW 9	-5	-7	-3	-7.4	-8	-11	4.2		4
OEHRINGEN	276	WOLKIG	SE 2	-7	-9	-2	-4.6	-7	-11	6.5		10
STUTTGART	305	HEITER	N 4	-2	-9	-1	-4.5	-6	X	5.9		1
STUTTGART-ECHT.	397	WOLKIG	SE 6	-8	-10	-3	-7.5	-11	-15	X		6
STOETTEN	734	WOLKIG	WSW20	-3	-11	-5	-7.0	-7	-13	6.5		44
FREUDENSTADT	797	WOLKIG	W 15	-3	-9	-5	-7.0	-8	-11	7.5		70
KLIPPENECK	973	BEDECKT	SSW19	0	-14	-4	-6.4	-5	-11	7.5		43
ULM	522	WOLKIG	SW 24	-7	-9	-7	X	-9	-11	7.5		43
MANNHEIM	96	HEITER	S 15	-4	-8	-0	-4.1	-5	-8	5.5		1
KARLSRUHE	112	BEDECKT	S 4	-5	-8	-1	-3.8	-5	-7	7.0		1
FREIBURG	269	WOLKIG	SSE 9	1	-8	1	-3.6	-5	-7	7.4		RESTE
FELDRERG/SCHW.	1486	SCHNEETREIBEN	SSW43	0	-14	-2	-3.6	-5	-8	8.0		45
KONSTANZ	443	WOLKENLOS	WSW 6	-8	-10	-6	-7.8	-9	-12	1.5		4
WUERZBURG	259	BEDECKT	S 6	-3	-10	-0	-3.0	-5	-7	5.3		4
HAD KISSINGEN	265	BEDECKT	S 7	-4	-9	-1	-3.0	-5	-6	1.5		11
BAMBERG	239	BEDECKT	SW 9	-6	-8	-2	-3.6	-7	-9	3.3	0.0	7
CORURG	337	BEDECKT	S 9	-6	-9	-3	-4.4	-6	-7	0.9	0.0	14
HOF	567	BEDECKT	SW 28	-6	-10	-4	-5.6	-8	-9	0.1	0.0	26
NUERNBERG/FLGH.	319	HEITER	ESE 9	-6	-11	-2	-3.7	-8	-9	4.0		8
WEIDEN	438	BEDECKT	SSE 9	-8	-11	-4	-6.5	-9	-13		0.2	19
WEISSENBURG/BAY	422	WOLKIG	SSW20	-4	-13	-4	-5.5	-6	-7	6.7		10
REGENSBURG	366	WOLKENLOS	SSE13	-10	-11	-6	-8.1	-10	-19	4.5		10
AUGSBURG	477	HEITER	NNW 2	-4	-9	-4	-8.5	-8	-13	7.7		8
MUENCHEN-RIEM	530	BEDECKT	WSW11	-6	-9	-3	-8.0	-9	-17	7.4		9
MUEHLDORF	401	BEDECKT	STILL	-10	-12	-4	-9.5	-11	-16	7.2		14
PASSAU	409	WOLKIG	N 2	-10	-11	-5	-8.6	-11	-12	5.2		30
GR.FALKENSTEIN	1307	WOLKIG	W 19	-10	-12	-10	-11.0	-12	-2			70
KEMPTEN	705	HEITER	ESE 7	-5	-7	-5	-12.3	-18	-18	3.7		33
OBERSTOORF	810	HEITER	ESE 6	-6	-7	-5	-10.5	-12	-16	5.8		50
GARMISCH-PARTK.	719	HEITER	WSW 2	-10	-12	-8	-12.3	-13	-16	4.0		42
ZUGSPITZE	2960	HEITER	NNW41	-10	-17	-12	-13.8	-13	X	8.6		250
HOHENPEISSENBG.	977	SCHNEETREIBEN	WSW39	-2	-10	-5	-7.2	-7	-10	8.0		40
WENDELSTEIN	1832	HEITER	W 50	-3	-15	-7	-9.6	-8	-9	8.0		80

A U S K U E N F T E U N D B E R A T U N G E N E R T E I L E N :

LAND HESSEN WETTERAMT FRANKFURT FRANKFURTER STR. 135 6050 OFFENBACH/MAIN TEL. (0611)8092 634/549	LAND BADEN-WUERTTEMBERG (OST) WETTERAMT STUTTGART ALEXANDERSTR. 112 7000 STUTTGART 1 TEL. (0711) 247351	LAND BAYERN (NORD) WETTERAMT NUERNBERG FLUGHAFENSTR. 100 8500 NUERNBERG TEL. (0911) 525001
LAND RHEINLAND-PFALZ/SAARLAND WETTERAMT TRIER PETRISBERG 5500 TRIER TEL. (0651) 45045	LAND BADEN-WUERTTEMBERG (WEST) WETTERAMT FREIBURG STEFAN-MEIER-STR. 4 7800 FREIBURG 1 TEL. (0761) 273057	LAND BAYERN (SUED) WETTERAMT MUENCHEN BAVARIANG 10/III 8000 MUENCHEN 2 TEL. (089) 530084-88

F E R N S P R E C H A N S A G E D I E N S T :

WAEHLE IM ORTSNETZ  
 REISEWETTER/WINTERSPORT- ... RUF-NR. 11600 ODER 011600  
 ALLGEMEINER WETTERBERICHT... RUF-NR. 1164 ODER 01164  
 STRASSENZUSTANDSBERICHT .... RUF-NR. 1169 ODER 01169

ABWEICHENDE RUFNUMMERN BITTE DEM AMTLICHEN FERNSPRECHBUCH ENTNEHMEN.

STATION	BAROM. HOEHE	LUFTDR. IN MBAR BEZOGEN AUF N N	ERDBODEN-ZUSTAND	ERDBODEN-TEMPERATUREN IN GRAD CEL. 07 UHR VORTAGS				EXTREMWERTE DER LUFTTEMPERATUR IN GRAD CELSIUS IN DER DEKADE VOM: 1.12. - 10.12. 1980				
				10 CM TIEFE	20 CM TIEFE	50 CM TIEFE	100CM TIEFE	BEOBSACHT.-ZEITRAUM	ABSOL. MAXIM.	ABSOL. MINIM.	DATUM	
SCHLESWIG	48	1019.0	SCHNEEMATSCH	-0.1	0.1	2.3	X	1947-1975	12.7	04.12.1953	-12.8	01.12.1973
HAMBURG	16	1023.6	SCHNEEMATSCH	-0.9	-0.5	2.8	5.7	1931-1975	15.4	04.12.1953	-13.8	01.12.1973
BREMEN	5	1025.0	SCHNEE	-0.7	0.6	2.7	5.4	1890-1975	15.4	04.12.1953	-15.2	05.12.1925
BERLIN	49	1025.5	SCHNEEMATSCH	0.1	0.8	X	X	1909-1975	15.4	05.12.1961	-15.9	05.12.1925
HANNOVER	54	1027.3	SCHNEE	0.0	0.6	3.2	5.3	1936-1975	14.9	04.12.1953	-16.1	01.12.1973
MUENSTER	66	1029.2	SCHNEE	0.9	1.4	2.3	6.0	1891-1975	16.0	04.12.1953	-17.2	05.12.1925
KASSEL	233	1031.6	SCHNEE	-0.2	0.7	2.6	X	1951-1975	15.2	04.12.1953	-13.8	01.12.1973
AACHEN	205	1030.9	SCHNEEMATSCH	0.4	1.5	3.1	5.9	1893-1975	17.6	04.12.1953	-12.9	06.12.1902
HOF	568	1034.0	SCHNEE	-0.2	0.8	2.6	4.7	1947-1975	13.4	04.12.1953	-19.9	01.12.1973
BAD KISSINGEN	266	1035.4	SCHNEE	-0.4	0.3	2.1	4.4	1946-1975	15.0	05.12.1961	-18.4	03.12.1973
KL.FELDBERG/TS.	802	-	SCHNEE	0.4	X	1.5	3.4	1947-1975	13.5	05.12.1953	-12.4	02.12.1973
TRIER	273	1036.9	SCHNEE	-0.2	0.4	2.7	5.4	1948-1975	17.7	04.12.1953	-13.2	03.12.1973
NUERNBERG	312	1037.1	SCHNEE	-0.9	0.1	2.9	5.5	1936-1975	15.3	05.12.1961	-16.8	02.12.1973
KARLSRUHE	145	1037.6	SCHNEE	-1.1	0.3	X	5.6	1900-1975	17.8	04.12.1953	-16.6	03.12.1973
STUTTGART	297	1039.1	SCHNEE	0.2	0.9	2.8	5.5	1900-1975	17.1	04.12.1953	-18.3	05.12.1925
PASSAU	408	1040.8	SCHNEE	0.4	0.8	3.1	5.8	1948-1975	15.2	01.12.1959	-19.3	03.12.1973
MUENCHEN-RIEM	529	1039.2	SCHNEE	0.6	1.2	3.4	5.6	1940-1975	17.5	05.12.1961	-22.5	03.12.1973
FREIBURG	300	1038.0	SCHNEEMATSCH	-1.2	0.6	4.2	6.5	1949-1975	19.3	05.12.1961	-14.3	02.12.1973
HOHENPEISSENBG.	986	-	SCHNEE	0.2	0.6	2.5	X	1879-1975	17.3	03.12.1953	-21.1	10.12.1879

A U S L A N D

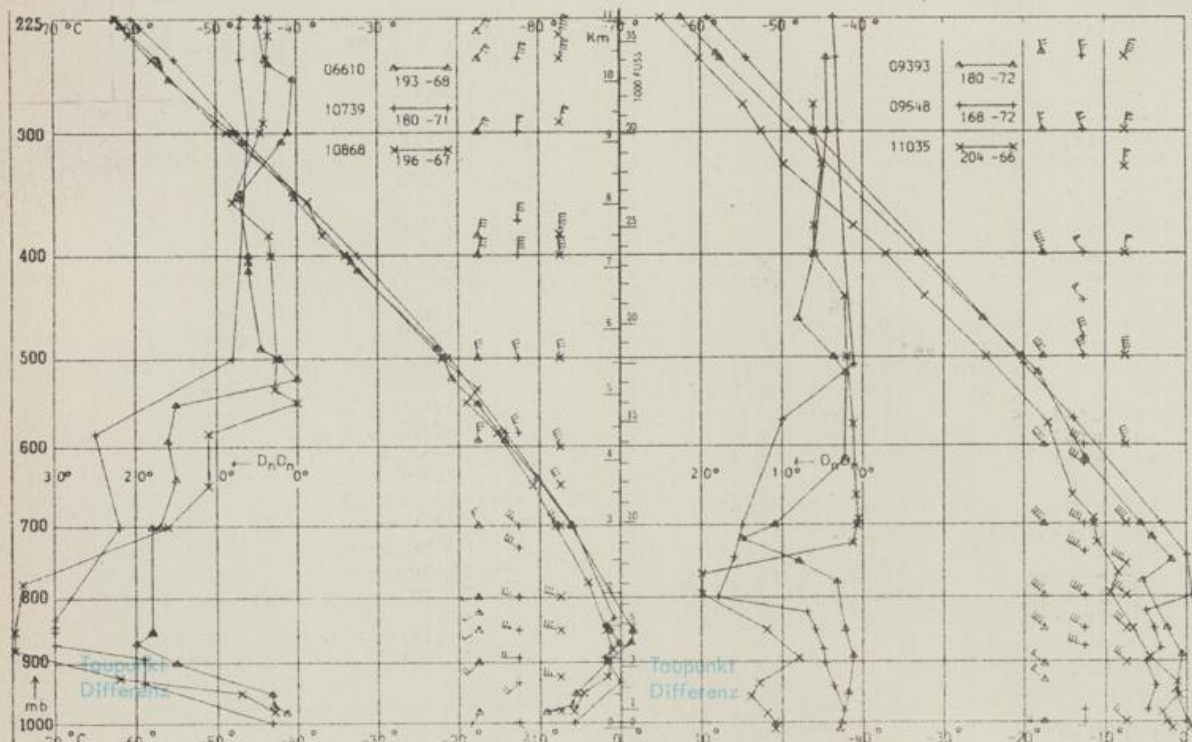
STATION	WETTER	TEMPER.			STATION	WETTER	TEMPER.			STATION	WETTER	TEMPER.		
		WIND IN KM/H	7 UHR	MAX VOR TAG			WIND IN KM/H	7 UHR	MAX VOR TAG			WIND IN KM/H	7 UHR	MAX VOR TAG
REYKJAVIK	BEDECKT	E 43	-1	2	BARCELONA	WOLKENLOS	N 7	0	10	PRAG	SCHNEETREIBEN	SW 30	-5	7
OSLO	SCHNEEFALL	NNE 7	-1	3	MADRID	BEDECKT	NNE 7	2	7	WARSAU	SCHNEEREGEN	w 37	0	-1
STOCKHOLM	BEDECKT	w 2	-1	5	MALLORCA	HEITER	STILL	4	12	MOSKAU	SCHNEESCHAUER	sw 37	-4	-6
HELSINKI	SCHNEEFALL	SW 6	-6	2	LISSABON	WOLKENLOS	ENE 15	5	13	RELGRAD	BEDECKT	SSW 11	-9	-6
KOPENHAGEN	REGEN	WSW 33	6	5	LAS PALMAS	WOLKENLOS	N 15	18	20	RIKAREST	HEITER	STILL	-12	-4
AMSTERDAM	BEDECKT	SSW 24	-1	2	ZUERICH	HEITER	SE 6	-10	-6	ATHEN	X	X	X	9
LONDON	BEDECKT	SSW 13	6	7	INNSBRUCK	HEITER	SW 2	-12	-6	ROZEN	WOLKENLOS	STILL	-7	X
PARIS	HEITER	SSW 15	-3	2	WIEN	BEDECKT	WNW 28	-1	-1	ROM	X	X	X	7

A S T R O N O M I S C H E D A T E N F U E R D E N 11. DEZEMBER 1980

STATION	SONNE		MOND		STATION	SONNE		MOND	
	AUFGANG UHR	UNTERGANG UHR	AUFGANG UHR	UNTERGANG UHR		AUFGANG UHR	UNTERGANG UHR	AUFGANG UHR	UNTERGANG UHR
FRANKFURT	08.15	16.23	11.05	20.19	NUERNBERG	08.02	16.16	10.54	20.12
FREIBURG	08.09	16.36	11.02	20.30	STUTTGART	08.06	16.27	10.59	20.22
MUENCHEN	07.53	16.20	10.47	20.15	TRIER	08.21	16.32	11.13	20.27

M O N D P H A S E 4 T A G E N A C H E R S T E M V I E R T E L

M E S S U N G E N I N D E R F R E I E N A T M O S P H A E R E A M 10. DEZEMBER 1980 01 UHR



- KENN- STATION ZIFFER
- 06610 PAYERNE
  - 10739 STUTTGART
  - 10868 MUENCHEN - OB. SCHLEISSHEIM
  - 09393 LINDENBERG
  - 09548 MEININGEN
  - 11035 WIEN

BE MER KUN GEN :

Korrektur zur Wetterkarte Nr. 344 :

Tiefsttemperaturen am Boden in Stoetten - 18 ° C in Klippeneck - 21 ° C .

Dieser Wetterkarte liegt die Beilage Nr. 37/1980 bei .