

Wetterkarte

des Deutschen Wetterdienstes

D 7311 A

Amtsblatt der Wetterämter Frankfurt am Main, Freiburg i. Br., München, Nürnberg, Stuttgart u. Trier

Erscheint täglich
Nur Postbezug
Preis monatl. DM 10,-
zuzüglich Porto

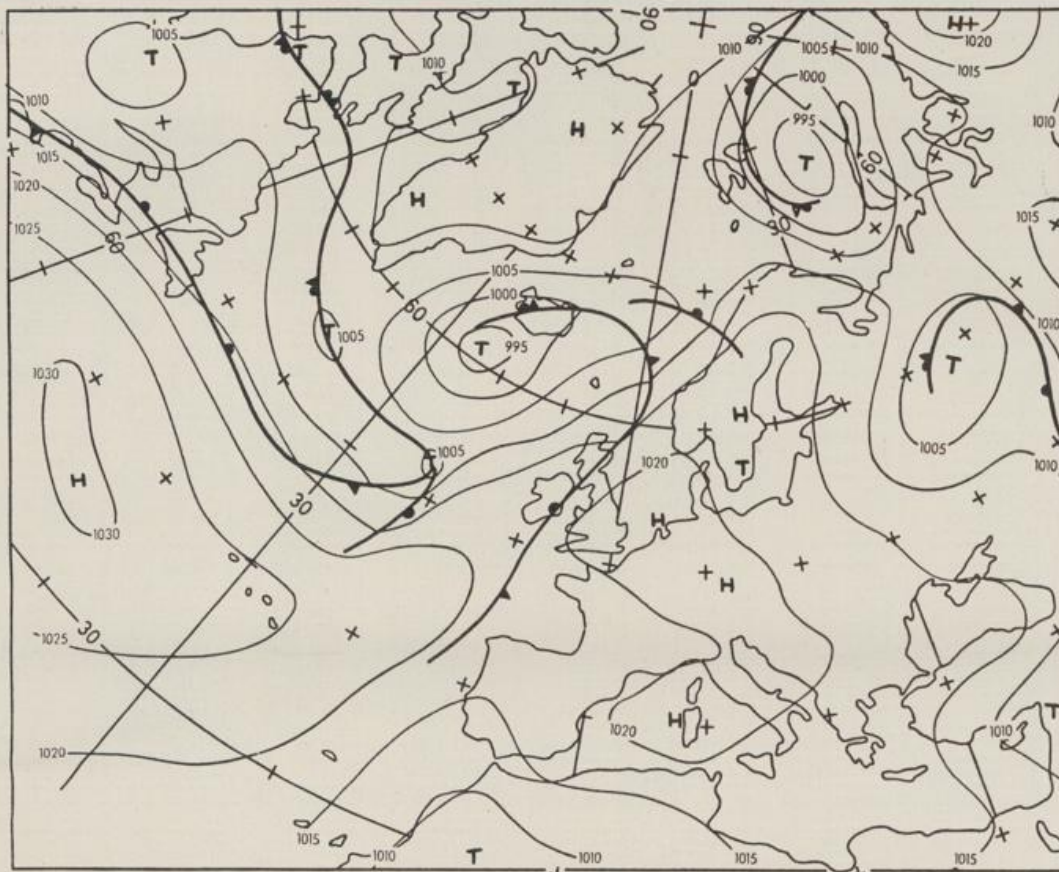
Druck und Verlag: Deutscher Wetterdienst - Wetteramt Frankfurt
Frankfurter Str. 135, 6050 Offenbach a.M., Tel. (0611) 8 06 22 81

Bei unregelmäßiger Lieferung sind
Beschwerden schriftlich an das Wetteramt Frankfurt zu richten

Jahrgang 1984

Freitag, den 06. Juli 1984

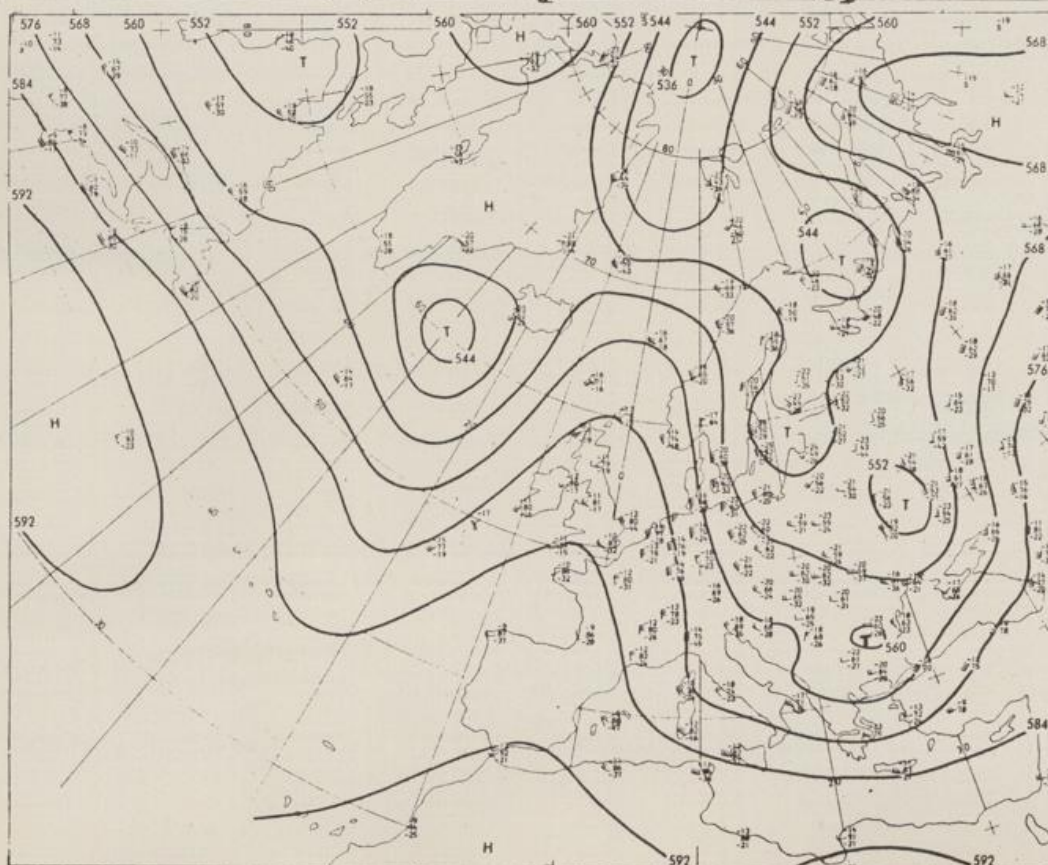
Nummer 188



Bodenwetterkarte
Vorhersage
für den

07.07. 00 Uhr

Alle Zeitangaben
in GMT
(Greenwich Mean
Time)
- Weltzeit -



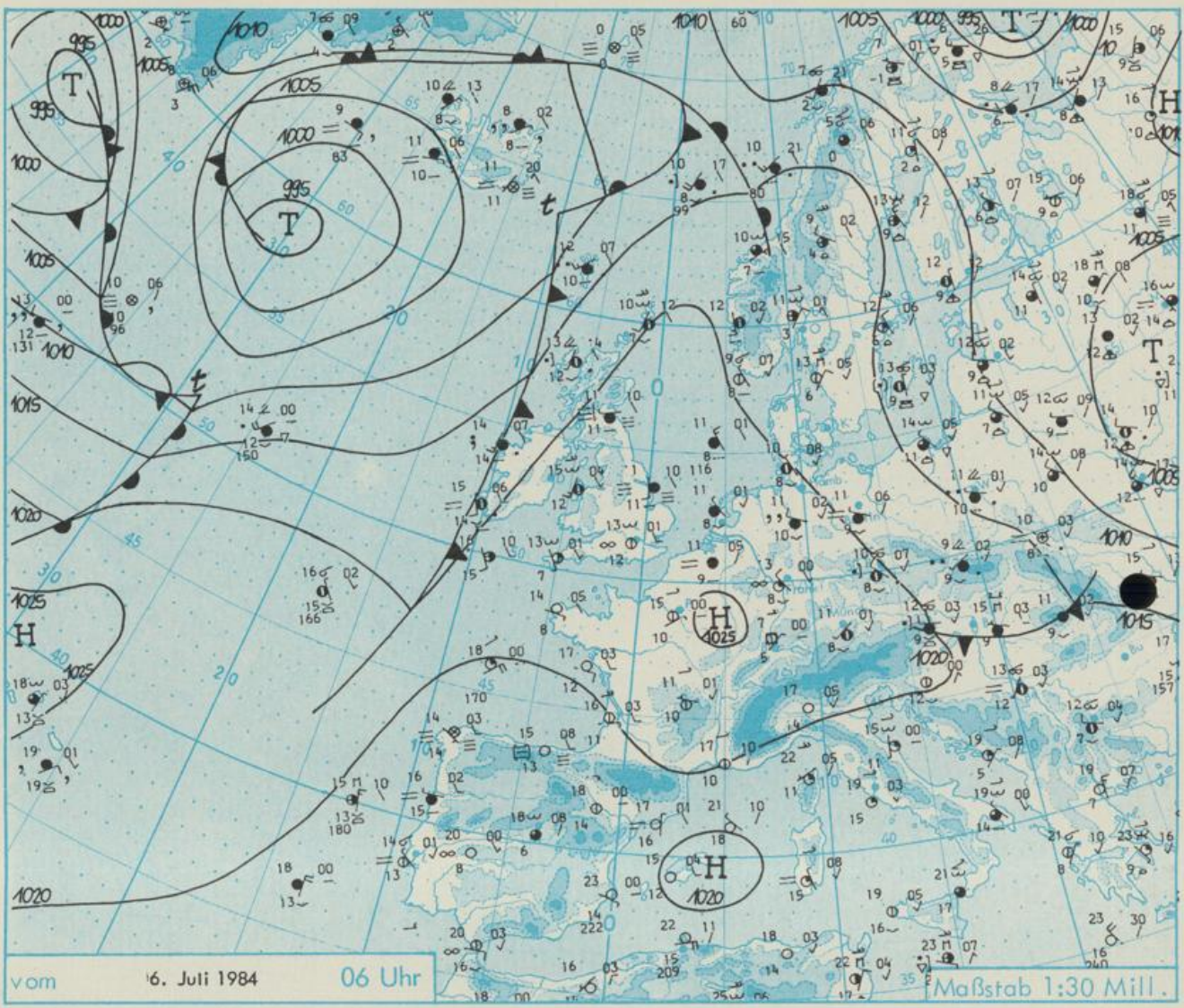
Höhenwetterkarte
(Absolute Topographie 500 hPa
entsprechend ca. 5500 m Höhe)
vom

06.07. 00 Uhr

Maßstab 1:60 Mill.

Wetterkarte des Deutschen Wetterdienstes

- Erläuterungen**
 Schema einer Stations-
 eintragung mit Beispielen
1. Gesamtbedeckung
 in Achtein $\frac{3}{4}$ = 4/8
 2. Windrichtung
 in 360 Grad Einteilung
 Wind aus Ost (E)
 gleich 90° mit 15 Knoten
 3. Windgeschwindigkeit
 in Knoten (1Kn = 1.852 km/h)
 halbe Feder = 5 Knoten
 ganze Feder = 10 Knoten usw.
 West, 5 Knoten
 4. Gegenwärtiges Wetter:
 * Nieseln * Regen * Schnee
 ▽ Schauer ☁ Dunst
 ≡ Nebel ☉ Frost
 ▲ Hagel + Schneetreiben
 je nach Intensität mehrere
 Symbole bei + * *
 5. Wetterverlauf von 01-07 h
 + = + * * * ▽ R
 6. Lufttemperatur in ganzen
 Grad Celsius in 2 m Höhe
 über Grund. Minus 2°C = -2°C
 7. Taupunkttemperatur
 wie 6.
 8. Wassertemperatur
 in zehntel Grad Celsius
 9. Tiefe Wolken
 unterhalb 2500 m
 ☁ Cumulus --- Stratus
 10. Mittelhöhe Wolken
 zwischen 2500 und ca 6000 m
 ☁ Altimcumulus
 ☁ Altostratus
 11. Hohe Wolken
 oberhalb 6000 m
 ☁ Cirrus ☁ Cirrostratus
 12. Betrag und Art der 3-stündigen
 Luftdruckänderung
 12 = 12 zehntel hPa
 erst gestiegen, dann
 gleichgeblieben
- Fronten mit Erwärmung, Ab-
 kühlung a) am Boden
 ▲ Warmfront
 ▲ Kaltfront
 ○ Okklusion
 b) in der Höhe
 --- Konvergenzlinie
 --- Linien gleichen
 Luftdruckes =
 Isobaren



Wetterlage und Entwicklung

Das westeuropäische Bodenhoch verlagert seinen Schwerpunkt langsam nach Osten. Gleichzeitig schwenkt die Achse des Höhenhochkeils über den Britischen Inseln nach Mitteleuropa (siehe Höhenkarte). Bedingt durch die kräftige Warmluftzufuhr aus dem Mittelmeerraum ändert dieser Höhenkeil seine Lage dann nur wenig und wird sich noch etwas verstärken. Dadurch bleiben die Absinkvorgänge über Deutschland erhalten und die in den letzten Tagen eingeflossene kühle Meeresluft kann sich kräftig erwärmen.

Vorhersagen gültig vom Samstag, den 07.07.1984 früh, bis Sonntag, den 08.07.1984 früh, für:

Hessen, Rheinland-Pfalz und Saarland

Meist sonnig und trocken. Tageshöchsttemperaturen 20 bis 25 Grad C. Tiefstwerte in der Nacht zum Sonntag um 12 Grad Celsius. Schwachwindig.

Baden-Württemberg

In Baden überwiegend sonnig und Erwärmung auf Werte um 24, im Bergland in 800 bis 1000 m bei 18 Grad C. Nachts klar und Abkühlung auf Temperaturen um 13 Grad C. Schwachwindig.

In Württemberg sonnig und trocken. Höchsttemperaturen 24 bis 28, im Bergland 19 bis 21 Grad C. Nachts klar und Temperaturrückgang auf 10 bis 14 Grad Celsius. Schwachwindig.

Nordbayern

Überwiegend sonnig und allgemein trocken. Tageserwärmung auf 19 bis 24 Grad, in den Mittelgebirgen bis 15 Grad C. Nächtliche Tiefstwerte 12 bis 9 Grad C. Meist schwacher Wind aus unterschiedlichen Richtungen.

Südbayern

Überwiegend sonnig und trocken, Alpengipfel zunehmend wolkenfrei. Tageserwärmung auf 19 bis 24 Grad C, in den Alpen in 2000 m von 4 auf 10 Grad C. Nachts meist klar mit Tiefstwerten um 10 Grad Celsius. Schwacher südwestlicher Wind.

Weitere Aussichten: Am Sonntag sonnig und Erwärmung auf Werte zwischen 24 und 28 Grad C, auch zum Wochenbeginn weiterhin sonnig und heiß.

STATION	HOEHE N N	WETTER	WIND IN KM/H	T E M P E R A T U R (GRAD CELSIUS)					SONNEN- SCHEIN VORTAG IN STD.	NIEDER- SCHLAG 24 STG. IN MM	SCHNEE- HOEHE IN CM
				IN 2 MTR.	TAU- PUNKT	MAXIM. VORTAG	MITTEL VORTAG	DER NACHT TIEFSTWERT 2 MTR. BODEN			
BERLIN	50	BEDECKT	WNW 13	11	9	15	11.9	11	10		0.6
SCHLESWIG	43	BEDECKT	NNW 13	10	8	14	11.6	10	10		0.0
HELGOLAND	4	BEDECKT	NW 19	11	9	13	11.8	11	10	0.1	
EMDEN	5	BEDECKT	NW 6	11	9	14	12.3	11	11	0.7	0.0
HAMBURG	16	SPRUEHREGEN	NNW 15	10	9	13	11.5	10	10		0.0
BREMEN	3	BEDECKT	WNW 17	11	9	16	12.6	11	11	2.3	0.0
LUECHOW	17	SPRUEHREGEN	W 7	11	10	13	11.8	10	9		0.1
OSNABRUECK	95	BEDECKT	NW 9	11	8	16	12.6	10	9	2.3	0.0
HANNOVER	56	SPRUEHREGEN	WNW 17	11	10	15	12.4	11	11	1.4	0.0
ESSEN	154	BEDECKT	NNW 7	11	8	18	12.5	10	10	3.7	0.0
AACHEN	202	BEDECKT	N 2	11	8	19	14.3	10	9		4.6
KOELN-BONN	91	BEDECKT	NNW 11	12	8	19	13.7	11	8		2.4
KAHLER ASTEN	839	IN WOLKEN	NNW 24	5	5	10	7.8	5	5	0.5	0.6
KASSEL	231	BEDECKT	NNW 6	10	7	15	12.0	10	10	0.8	0.0
GIESSEN	186	BEDECKT	WNW 6	11	9	17	12.8	8	5	0.6	
BAD HERSFELD	212	BEDECKT	NNW 7	11	7	15	12.8	11	10		
WASSERKUPPE	921	IN WOLKEN	N 24	5	5	7	6.3	5	5		0.1
KL.FELDBERG/TS.	805	IN WOLKEN	NW 22	7	7	10	7.4	6	6	0.6	
FRANKFURT/FLGH.	111	HEITER	NW 15	13	8	17	13.1	9	4	1.8	
OFFENBACH/MAIN	98	WOLKIG	NNW 13	13	8	17	13.7	10	X	1.3	
DARMSTADT	108	BEDECKT	STILL	11	10	17	12.9	10	5	2.6	
NUERBURG	627	BEDECKT	NNW 7	8	7	15	10.6	8	8	2.3	
KOBLENZ	96	BEDECKT	NNW 11	13	9	18	14.4	12	X	1.9	
BAD MARIENBERG	547	BEDECKT	NW 7	8	7	13	9.6	8	7	1.1	0.1
TRIER PETRISBG.	265	HEITER	S 2	10	9	19	14.0	9	8	7.4	
DEUSELBACH	480	BEDECKT	NW 13	10	9	17	12.0	9	7	5.7	
WEINBIET	553	HEITER	W 13	9	8	17	11.8	9	7	3.8	
THOLEY	396	HEITER	WSW 11	11	9	18	14.1	9	6	9.7	
SAARBRUECKEN	322	WOLKIG	STILL	10	9	19	14.7	9	4	10.1	
OEHRINGEN	276	BEDECKT	NW 4	11	9	16	13.0	9	6	1.8	
STUTTGART	286	HEITER	SSW 6	13	9	18	14.2	11	X	2.9	
STUTTGART-ECHT.	396	HEITER	W 9	12	8	17	13.4	9	7	X	
STOETTEN	734	WOLKIG	W 19	10	7	13	9.8	7	5	4.3	0.0
FREUDENSTADT	797	HEITER	SW 4	10	7	15	10.6	7	4	4.9	
KLIPPENECK	973	HEITER	WSW 4	9	7	15	10.3	6	3	2.3	
ULM	522	HEITER	SSW 7	9	8	17	12.3	8	5	5.4	
MANNHEIM	96	BEDECKT	STILL	12	11	18	13.9	9	6	2.3	
KARLSRUHE	112	WOLKIG	WSW 6	12	11	21	15.4	10	7	5.3	
FREIBURG	269	HEITER	NNE 2	12	8	20	16.1	11	8	3.8	
FELDBERG/SCHW.	1486	HEITER	NE 9	7	5	8	6.0	5	-1	4.5	
KONSTANZ	443	HEITER	WSW 4	10	9	18	13.4	9	6	1.3	
WUERZBURG	268	HEITER	NW 7	11	9	14	12.1	10	8		
BAD KISSINGEN	262	BEDECKT	S 2	11	9	13	11.9	10	9		
BAMBERG	239	BEDECKT	WNW 2	12	10	14	12.6	11	10	0.3	0.0
COBURG	337	BEDECKT	NW 6	11	7	13	11.1	10	10	0.3	0.0
HOF	567	BEDECKT	WNW 9	9	6	11	9.1	9	9	0.1	0.1
NUERNBERG/FLGH.	319	BEDECKT	STILL	11	10	13	12.2	10	9	0.3	
WEIDEN	438	BEDECKT	WNW 6	10	9	13	10.4	10	9	0.6	0.1
WEISSENBURG/BAY	422	BEDECKT	WSW 11	12	9	14	11.2	11	9	0.4	0.0
REGENSBURG	366	BEDECKT	WSW 11	11	9	16	12.0	11	10	1.2	
AUGSBURG	461	WOLKIG	W 15	11	7	16	11.4	9	8	2.9	
MUENCHEN-RIEM	530	BEDECKT	SW 13	11	8	15	10.8	8	4	0.9	
MUEHLDORF	401	BEDECKT	WSW 7	11	9	15	11.4	9	7	0.3	
PASSAU	409	BEDECKT	W 7	11	8	14	11.4	10	10	0.1	1
GR.ARBER	1445	IN WOLKEN	NW 35	3	3	4	2.8	2	X	0.1	0.8
KEMPTEN	705	WOLKIG	S 4	10	8	15	11.6	8	6	0.6	
OBERSTDORF	810	HEITER	STILL	9	7	15	10.8	8	6	1.5	
GARMISCH-PARTK.	719	HEITER	WSW 2	10	8	15	10.1	7	7	0.4	
ZUGSPITZE	2960	IN WOLKEN	NNW 19	-5	-5	-3	-4.6	-5	X		185
HOHENPEISSENBG.	977	WOLKIG	SW 13	9	6	13	9.5	6	5	0.8	
WENDELSTEIN	1832	IN WOLKEN	NW 39	2	1	3	1.6	1	1	0.1	RESTE

A U S K U E N F T E U N D B E R A T U N G E N E R T E I L E N :

LAND HESSEN
WETTERAMT FRANKFURT
FRANKFURTER STR. 135
6050 OFFENBACH/MAIN
TEL. (0611)8062 634/549

LAND BADEN-WUERTEMBERG (OST)
WETTERAMT STUTTGART
ALEXANDERSTR. 112
7000 STUTTGART 1
TEL. (0711) 247351

LAND BAYERN (NORD)
WETTERAMT NUERNBERG
FLUGHAFENSTR. 100
8500 NUERNBERG
TEL. (0911) 525001

LAND RHEINLAND-PFALZ/SAARLAND
WETTERAMT TRIER
PETRISBERG
5500 TRIER
TEL. (0651) 45045

LAND BADEN-WUERTEMBERG (WEST)
WETTERAMT FREIBURG
STEFAN-MEIER-STR. 4
7800 FREIBURG 1
TEL. (0761) 273057

LAND BAYERN (SUED)
WETTERAMT MUENCHEN
BAVARIARING 10/III
8000 MUENCHEN 2
TEL. (089) 530084-88

F E R N S P R E C H A N S A G E D I E N S T

WAEHLE IM ORTSNETZ
REISEWETTER/WINTERSPORT- ... RUF-NR. 11600 ODER 011600
ALLGEMEINER WETTERBERICHT... RUF-NR. 1164 ODER 01164
STRASSENZUSTANDSBERICHT RUF-NR. 1169 ODER 01169

ABWEICHENDE RUFNUMMERN BITTE DEM AMTLICHEN FERNSPRECHBUCH ENTNEHMEN.

STATION	BAROM. HOEHE	LUFTDR. IN HPA BEZOGEN AUF N N	ERDBODEN-ZUSTAND	ERDBODEN-TEMPERATUREN IN GRAD CEL. 06 UHR VORTAGS				EXTREMWERTE DER LUFTTEMPERATUR IN GRAD CELSIUS IN DER DEKADE VOM: 1. 7. - 10. 7.				
				10 CM TIEFE	20 CM TIEFE	50 CM TIEFE	100CM TIEFE	BEOBACHT.-ZEITRAUM	ABSOL. MAXIM.	DATUM	ABSOL. MINIM.	DATUM
SCHLESWIG	48	1020.2	TROCKEN	11.9	12.6	12.7	12.3	1947-1983	31.6	02.07.1952	3.2	01.07.1954
HAMBURG	16	1020.6	FEUCHT	12.0	11.6	14.3	12.4	1931-1983	35.1	04.07.1946	3.4	01.07.1954
BREMEN	5	1021.5	TROCKEN	12.0	13.1	13.2	12.3	1890-1983	34.6	09.07.1959	4.0	02.07.1979
BERLIN	49	1019.1	FEUCHT	12.0	12.8	14.0	13.6	1909-1983	37.3	10.07.1959	5.4	09.07.1948
HANNOVER	54	1021.5	FEUCHT	12.0	12.0	12.8	X	1936-1983	34.7	09.07.1959	3.3	07.07.1964
MUENSTER	71	1023.2	FEUCHT	12.6	13.0	14.5	14.2	1891-1983	35.2	08.07.1893	4.6	03.07.1949
KASSEL	233	1022.0	FEUCHT	11.6	12.8	14.2	13.5	1951-1983	36.7	10.07.1959	4.6	07.07.1964
AACHEN	205	1023.9	TROCKEN	12.0	12.8	14.7	14.6	1891-1983	35.2	02.07.1894	6.1	05.07.1911
HOF	568	1020.6	FEUCHT	10.3	11.3	12.1	11.6	1947-1983	34.5	07.07.1957	1.2	07.07.1964
BAD KISSINGEN	266	1021.3	FEUCHT	12.6	13.4	14.9	14.9	1946-1983	37.6	04.07.1952	3.4	07.07.1964
KL.FELDBERG/TS.	802	-	FEUCHT	8.9	9.5	10.4	10.0	1936-1983	32.0	02.07.1952	2.7	04.07.1962
TRIER	273	1023.6	FEUCHT	12.6	13.6	15.4	15.2	1948-1983	37.4	06.07.1952	4.3	02.07.1960
NUERNBERG	312	1021.4	FEUCHT	12.5	13.3	14.8	14.7	1936-1983	37.7	07.07.1957	3.7	07.07.1964
KARLSRUHE	145	1022.7	FEUCHT	15.1	15.6	16.8	16.6	1876-1983	38.8	02.07.1952	4.4	07.07.1961
STUTTGART-ECHT.	419	1022.5	FEUCHT	13.4	14.4	15.5	15.1	1900-1983	36.0	02.07.1952	3.6	01.07.1962
PASSAU	408	1021.1	FEUCHT	12.0	13.1	14.6	13.7	1948-1983	36.9	07.07.1957	3.6	07.07.1961
MUENCHEN-RIEM	529	1022.8	FEUCHT	11.7	12.8	13.9	13.0	1940-1983	34.7	04.07.1952	3.4	04.07.1948
FREIBURG	300	1023.3	FEUCHT	14.1	15.1	16.2	15.7	1949-1983	37.9	04.07.1957	6.3	02.07.1960
HOHENPEISSENBG.	986	-	FEUCHT	9.1	10.0	11.9	11.5	1879-1983	31.8	04.07.1950	-0.8	09.07.1903

A U S L A N D

STATION	WETTER	TEMPER.			STATION	WETTER	TEMPER.			STATION	WETTER	TEMPER.					
		WIND IN KM/H	MAX 6 UHR	VOR TAG			WIND IN KM/H	MAX 6 UHR	VOR TAG			WIND IN KM/H	MAX 6 UHR	VOR TAG			
REYKJAVIK	SPRUEHREGEN	E	13	11	14	BARCELONA	WOLKENLOS	N	7	17	24	PRAG	BEDECKT	NW	19	10	15
OSLO	WOLKIG	NNE	19	11	18	MADRID	WOLKIG	STILL	18	33	33	WARSAU	REGEN	WNW	11	11	18
STOCKHOLM	HEITER	NNW	20	12	16	MALLORCA	WOLKENLOS	STILL	15	28	28	MOSKAU	WOLKIG	S	4	16	20
HELSINKI	HEITER	N	17	13	19	LISSABON	HEITER	NW	6	14	29	BELGRAD	BEDECKT	SSW	7	13	18
KOPENHAGEN	HEITER	N	11	17	18	LAS PALMAS	WOLKENLOS	NNE	39	21	29	BUKAREST	REGEN	STILL	14	23	23
AMSTERDAM	BEDECKT	UML	6	11	17	ZUERICH	HEITER	NW	2	10	18	ATHEN	HEITER	SSE	7	23	30
LONDON	HEITER	STILL	13	26	INNSBRUCK	HEITER	STILL	11	18	18	BOZEN	HEITER	STILL	10	25	25	
PARIS	HEITER	ENE	7	15	24	WIEN	BEDECKT	W	15	12	18	ROM	HEITER	STILL	19	27	27

A S T R O N O M I S C H E D A T E N F U E R D E N 7. JULI 1984

STATION	SONNE		MOND		STATION	SONNE		MOND	
	AUFGANG UHR	UNTERGANG UHR	AUFGANG UHR	UNTERGANG UHR		AUFGANG UHR	UNTERGANG UHR	AUFGANG UHR	UNTERGANG UHR
FRANKFURT	03.25	19.36	13.45	23.57	NUERNBERG	03.18	19.23	13.34	23.49
FREIBURG	03.38	19.30	13.44	-	STUTTGART	03.28	19.28	13.40	23.58
MUENCHEN	03.22	19.15	13.29	23.51	TRIER	03.34	19.42	13.50	-

M O N D P H A S E 2 T A G E N A C H E R S T E M V I E R T E L

M E S S U N G E N I N D E R F R E I E N A T M O S P H A E R E A M 6. JULI 1984 00 UHR

