

Wetterkarte

des Deutschen Wetterdienstes

D 7311 A

Amtsblatt der Wetterämter Frankfurt am Main, Freiburg i. Br., München, Nürnberg, Stuttgart u. Trier

Erscheint täglich
Nur Postbezug
Preis monatl. DM 10,-
zuzüglich Porto

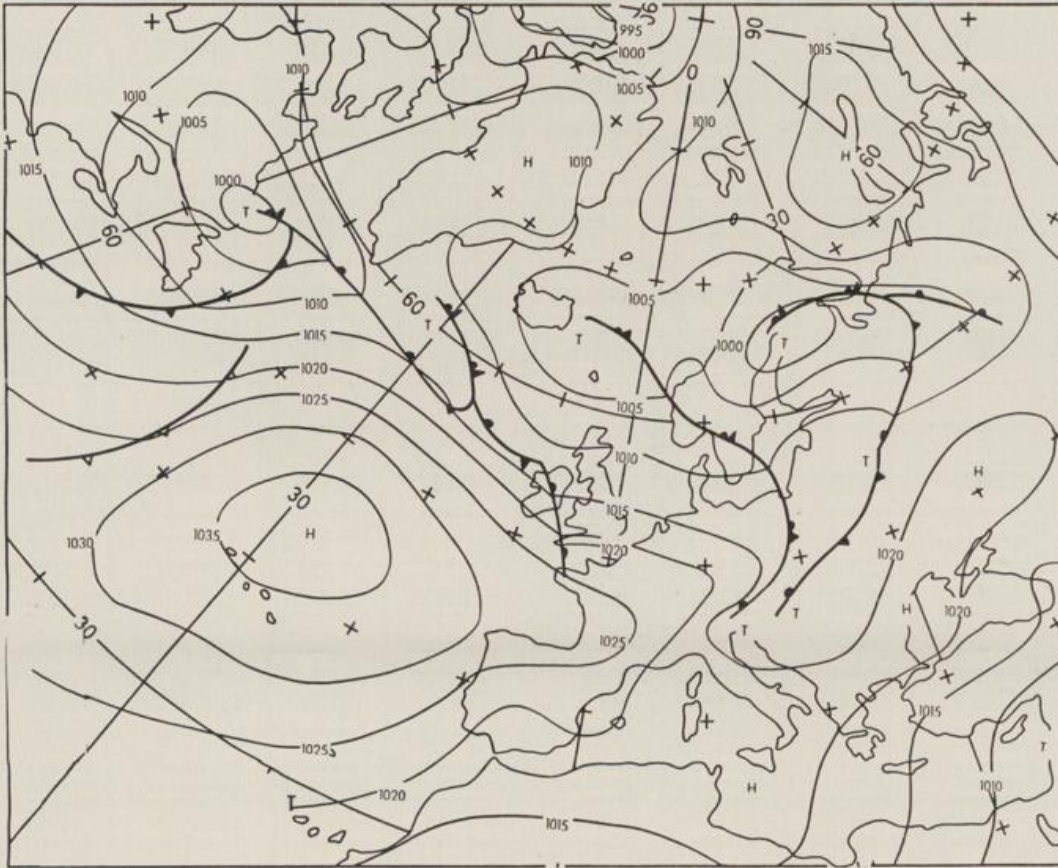
Druck und Verlag : Deutscher Wetterdienst - Wetteramt Frankfurt
Frankfurter Str. 135, 6050 Offenbach a.M., Tel. (0611) 8 06 22 81

Bei unregelmäßiger Lieferung sind
Beschwerden schriftlich an das Wetteramt Frankfurt zu richten

Jahrgang 1984

Freitag, den 13. Juli 1984

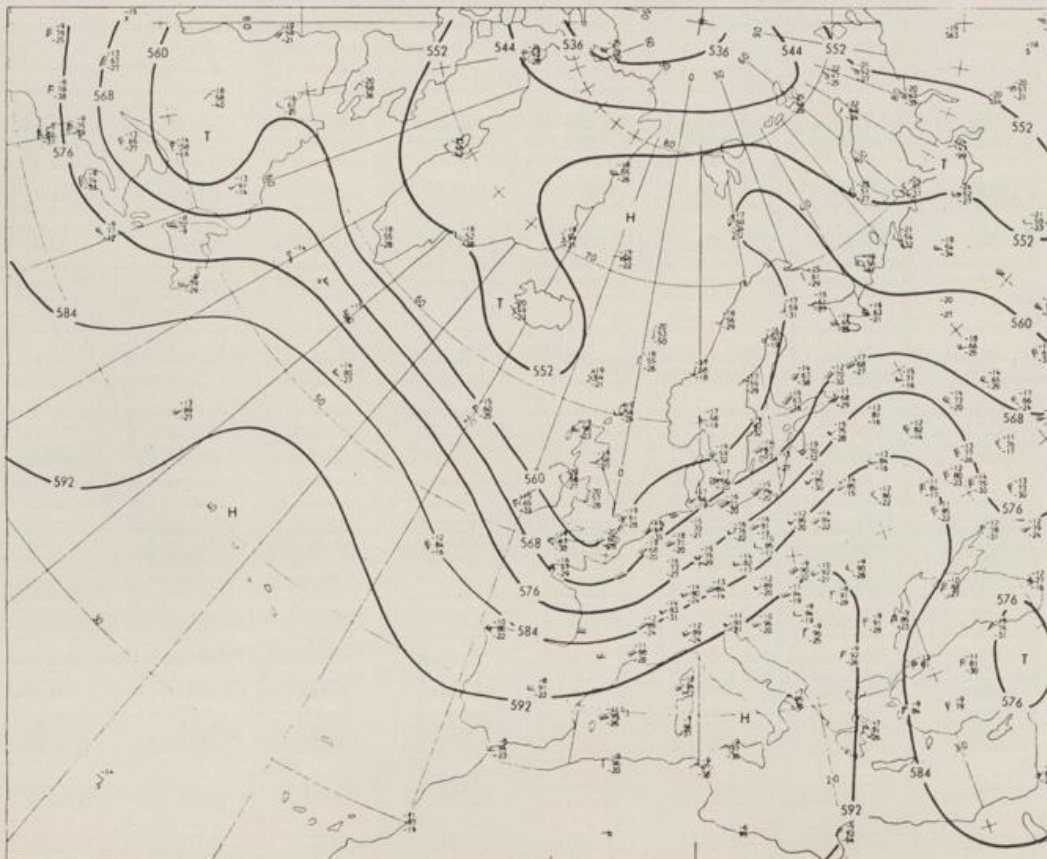
Nummer 195



Bodenwetterkarte
Vorhersage
für den

14.07. 00 Uhr

Alle Zeitangaben
in GMT
(Greenwich Mean
Time)
- Weltzeit -



Höhenwetterkarte
(Absolute Topographie 500 hPa
entsprechend ca. 5500 m Höhe)
vom

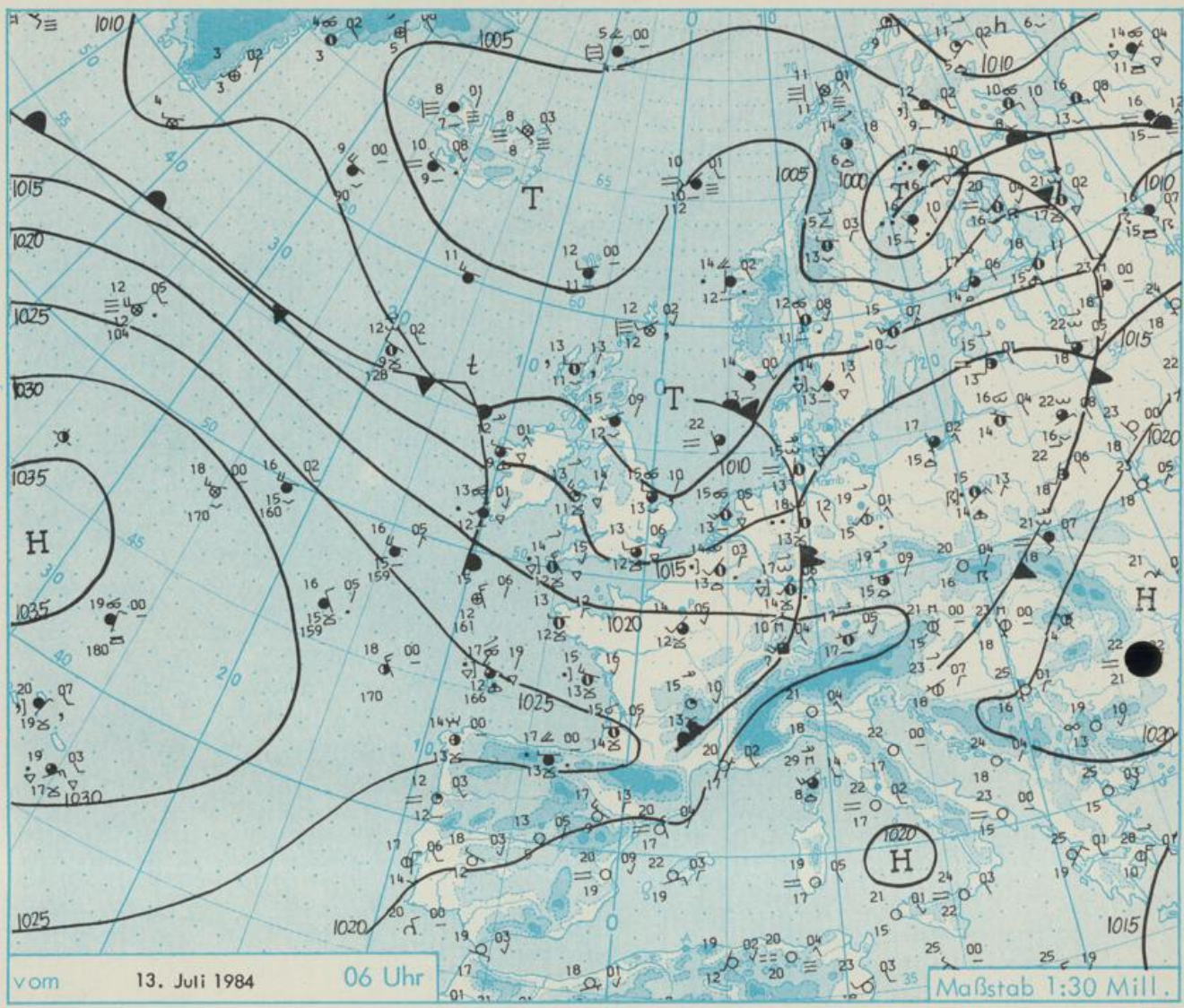
13.07. 00 Uhr

Maßstab 1:60 Mill.

Wetterkarte des Deutschen Wetterdienstes

Erläuterungen:
Schema einer Stations-
eintragung mit Beispielen

1. Gesamtbedeckung
in Achteln $\frac{1}{8}$ = 4/8
2. Windrichtung
in 360 Grad Einteilung
Wind aus Ost (E)
gleich 90° mit 15 Knoten
3. Windgeschwindigkeit
in Knoten (1Kn = 1,852 km/h);
halbe Feder = 5 Knoten
ganze Feder = 10 Knoten usw.
4. Gegenwärtiges Wetter:
Niedeln = Regen * Schnee
Schauer = Gewitter
Nebel = Dunst
Hagel = Schneestreiben
je nach Intensität mehrere
Symbole bei 1 * *
5. Wetterverlauf von 01-07 h
+ = + * * * * *
6. Lufttemperatur in ganzen
Grad Celsius in 2 m Höhe
über Grund. Minus 2°C = -2°C
7. Taupunkttemperatur
wie 6.
8. Wassertemperatur
in zehntel Grad Celsius
9. Tiefe Wolken
unterhalb 2500 m
Cumulus --- Stratus
10. Mittelhöhe Wolken
zwischen 2500 und ca 6000 m
Alto cumulus
Alto stratus
11. Hohe Wolken
oberhalb 6000 m
Cirrus --- Cirrostratus
12. Betrag und Art der 3-stün-
digen Luftdruckänderung
12 = 12 zehntel hPa
erst gestiegen, dann
gleichgeblieben
- Fronten mit Erwärmung, Ab-
kühlung
a) am Boden
Warmfront
Kaltfront
Oklusion
b) in der Höhe
Konvergenzlinie
Linien gleichen
Luftdruckes =
Isobaren



Wetterlage und Entwicklung

Die über dem Nordwesten angelangte Okklusion überquert Deutschland ostwärts. Dahinter wird frische Meeresluft herangeführt. Sie gelangt unter Zwischenhocheinfluß, bevor im Laufe der zweiten Tageshälfte ein weiteres atlantisches Frontensystem von Westen her auf Deutschland übergreift. Auf seiner Rückseite wird ein weiterer Schwall kühler Meeresluft herangeführt.

Vorhersagen gültig vom Samstag, den 14.07.1984 früh, bis Sonntag, den 15.07.1984 früh, für:

Hessen, Rheinland-Pfalz und Saarland

Zunächst wolkig mit Aufheiterungen, im Laufe des Nachmittags von Westen Bewölkungszunahme und nachfolgend Regen. Höchsttemperaturen 17 bis 20, im Bergland bei 15 Grad C. Tiefstwerte 16 bis 12 Grad C. Mäßiger westlicher Wind.

Baden-Württemberg

In Baden wolkig mit Aufheiterungen und weitgehend niederschlagsfrei. Tageshöchsttemperaturen um 24, im Bergland in 800 bis 1000 m um 15 Grad C. Schwacher bis mäßiger Wind aus westlichen Richtungen.

In Württemberg teils wolkig, teils aufgeheitert und weitgehend niederschlagsfrei. Höchsttemperaturen 20 bis 25, im Bergland um 17 Grad Celsius. Nächtlliche Tiefstwerte bei 12 Grad C. Schwacher bis mäßiger Wind aus Südwest.

Nordbayern

Veränderlich bewölkt mit Aufheiterungen, tagsüber nur geringe Niederschlagsneigung, in der Nacht einzelne Regenfälle. Tageshöchstwerte 17 bis 22 Grad, in den Mittelgebirgen um 13 Grad C. Tiefstwerte der Nacht 8 bis 12 Grad C. Schwacher bis mäßiger Wind aus westlichen Richtungen.

Südbayern

Wechsel von Auflockerungen und starker Bewölkung, gelegentlich kurze Regenschauer. Höchsttemperatur 19 bis 23, in 2000 m um 10 Grad Celsius. Berge gelegentlich in Wolken. Tiefstwerte nachts 16 bis 12 Grad C. Mäßiger Wind aus Süd bis West.

Weitere Aussichten:

Wechselhaft und kühl.

STATION	HOEHE N N	WETTER	T E M P E R A T U R (GRAD CELSIUS)					TIEFSTWERT DER NACHT 2 MTR. BODEN	SONNEN- SCHEIN VORTAG IN STD.	NIEDER- SCHLAG 24 STG. IN MM	SCHNEE- HOEHE IN CM
			WIND IN KM/H	IN 2 MTR.	TAU- PUNKT	MAXIM. VORTAG	MITTEL VORTAG				
BERLIN	50	HEITER	SW 6	19	15	26	21.4	17	11	11.1	2
SCHLESWIG	43	BEDECKT	S 7	15	13	20	16.6	14	13	8.8	1
HELGOLAND	4	REGEN	S 24	16	13	18	15.8	15	14	11.0	0.0
EMDEN	5	BEDECKT	SSW 20	15	14	20	18.0	15	14	6.4	2
HAMBURG	16	WOLKIG	S 11	17	13	22	18.1	14	11	6.9	
BREMEN	3	BEDECKT	S 17	16	13	22	17.9	13	11	9.4	
LUECHOW	17	HEITER	SSW 7	16	14	24	20.1	14	12	13.7	
OSNABRUECK	95	BEDECKT	SW 13	16	13	23	18.1	15	12	11.2	0.2
HANNOVER	56	REGEN	S 9	18	13	24	19.4	15	11	10.6	0.0
ESSEN	154	WOLKIG	S 11	15	14	22	17.1	15	12	11.9	1
AACHEN	202	WOLKIG	SW 17	15	13	23	17.8	14	13	8.5	0.9
KOELN-BONN	91	HEITER	S 17	16	14	24	20.1	14	12	12.2	0.8
KAHLER ASTEN	839	REGEN	SW 26	11	11	17	12.6	10	9	7.3	5
KASSEL	231	SCHAUER	SSW 9	15	12	23	18.3	13	12	12.2	2
GIESSEN	186	BEDECKT	S 4	15	15	24	19.0	14	11	8.2	1
BAD HERSFELD	212	REGEN	NW 6	14	13	25	20.3	12	10	12.1	2
WASSERKUPPE	921	HEITER	WSW 24	14	10	18	13.4	11	8	8.6	
KL.FELDBERG/TS.	805	BEDECKT	SW 19	12	11	19	14.3	12	11	9.1	0.4
FRANKFURT/FLGH.	111	BEDECKT	SW 11	17	14	25	20.1	15	10	13.4	0.0
OFFENBACH/MAIN	98	BEDECKT	WSW 11	16	13	25	19.8	15	X	11.6	
DARMSTADT	108	WOLKIG	SSW 11	18	16	25	19.8	16	12	0.6	
NUERBURG	627	BEDECKT	SW 20	13	12	19	15.7	12	11	8.9	0.4
KOBLENZ	96	BEDECKT	SSW 6	17	15	25	20.7	16	X	10.8	0.7
BAD MARIENBERG	547	BEDECKT	SSW 13	13	12	20	15.7	13	9	9.1	0.6
TRIER PETRISBG.	265	HEITER	SW 30	15	12	23	17.8	15	14	6.8	0.0
DEUSELBACH	480	BEDECKT	SSW 17	15	11	20	16.5	14	13	8.7	0.0
WOLFFSBACH	553	BEDECKT	WSW 35	15	11	22	16.9	15	12	8.5	
TREYER	396	BEDECKT	SW 11	14	13	21	16.6	14	12	6.3	0.5
SAARBRUECKEN	322	BEDECKT	SW 11	15	13	22	17.4	15	11	6.3	1
OEHRINGEN	276	HEITER	E 4	17	14	25	19.2	14	11	6.3	
STUTTGART	286	HEITER	S 7	19	12	24	20.9	17	X	7.4	
STUTTGART-ECHT.	396	HEITER	SE 2	16	13	24	20.7	14	13	X	
STOETTEN	734	WOLKIG	SSW 6	16	13	23	17.8	14	10	5.3	2
FREUDENSTADT	797	BEDECKT	SSW 7	16	11	21	17.0	14	11	5.0	
KLIPPENECK	973	WOLKIG	SW 13	15	8	24	18.0	13	9	7.6	
ULM	522	WOLKIG	SSW 4	16	15	27	20.8	14	14	9.0	13
MANNHEIM	96	BEDECKT	SSW 11	17	16	25	19.9	14	11	8.4	
KARLSRUHE	112	BEDECKT	W 7	16	14	25	20.2	14	11	8.0	
FREIBURG	269	BEDECKT	NNW 2	18	12	26	21.9	17	15	8.5	
FELDBERG/SCHW.	1486	WOLKIG	SW 33	10	7	15	12.6	10	8	7.7	
KONSTANZ	443	BEDECKT	NNE 2	17	17	27	19.8	16	15	7.6	15
WUERZBURG	268	WOLKIG	ENE 9	16	14	25	20.1	14	12	7.2	
BAD KISSINGEN	262	WOLKIG	WNW 2	14	12	26	19.9	14	10	12.1	
BAMBERG	239	HEITER	ESE 9	16	15	25	21.4	13	12	9.5	
COBURG	337	WOLKIG	SSE 7	15	13	25	20.0	13	11	11.0	
HOF	567	HEITER	SSW 4	16	12	23	19.0	13	9	10.4	0.0
NUERNBERG/FLGH.	319	WOLKIG	E 4	17	15	26	22.0	16	10	11.4	2
WEIDEN	438	WOLKIG	S 7	17	16	27	20.6	15	12	11.9	0.6
WEISSENBURG/BAY	422	BEDECKT	SW 2	17	16	26	20.4	14	13	10.4	3
REGENSBURG	366	BEDECKT	SSW 2	17	16	28	21.9	16	14	11.0	7
AUGSBURG	461	BEDECKT	SW 6	17	15	27	21.4	16	15	9.1	3
MUENCHEN-RIEM	530	BEDECKT	W 4	17	17	27	20.4	15	14	9.9	34
MUEHLDORF	401	BEDECKT	STILL	17	16	28	21.6	15	14	10.6	10
PASSEL	409	BEDECKT	STILL	17	16	29	22.0	16	15	10.4	8
GR. LIEBENBERG	1445	IN WOLKEN	WSW 19	11	11	24	16.6	10	X	11.6	23
KEMPTEN	705	BEDECKT	ESE 2	14	14	27	20.2	14	13	7.3	6
OBERSTDORF	810	BEDECKT	S 4	15	13	27	20.6	14	12	7.2	0.2
GARMISCH-PARTK.	719	BEDECKT	W 2	18	15	26	22.5	17	15	7.2	0.0
ZUGSPITZE	2960	IN WOLKEN	WSW 22	5	4	12	8.7	4	X	12.5	7
HOHENPEIßENBG.	977	BEDECKT	SW 7	15	12	24	17.7	14	12	7.2	
WENDELSTEIN	1832	BEDECKT	NNW 15	11	6	19	15.6	10	8	7.7	115

A U S K U E N F T E U N D B E R A T U N G E N E R T E I L E N :

LAND HESSEN
WETTERAMT FRANKFURT
FRANKFURTER STR. 135
6050 OFFENBACH/MAIN
TEL. (0611)8062 634/549

LAND BADEN-WUERTTEMBERG (OST)
WETTERAMT STUTTGART
ALEXANDERSTR. 112
7000 STUTTGART 1
TEL. (0711) 247351

LAND BAYERN (NORD)
WETTERAMT NUERNBERG
FLUGHAFENSTR. 100
8500 NUERNBERG
TEL. (0911) 525001

LAND RHEINLAND-PFALZ/SAARLAND
WETTERAMT TRIER
PETRISBERG
5500 TRIER
TEL. (0651) 45045

LAND BADEN-WUERTTEMBERG (WEST)
WETTERAMT FREIBURG
STEFAN-MEIER-STR. 4
7800 FREIBURG 1
TEL. (0761) 273057

LAND BAYERN (SUED)
WETTERAMT MUENCHEN
BAVARIARING 10/III
8000 MUENCHEN 2
TEL. (089) 530084-88

F E R N S P R E C H A N S A G E D I E N S T

WAEHLE IM ORTSNETZ
REISEWETTER/WINTERSPORT- ... RUF-NR. 11600 ODER 011600
ALLGEMEINER WETTERBERICHT... RUF-NR. 1164 ODER 01164
STRASSENZUSTANDSBERICHT RUF-NR. 1169 ODER 01169

ABWEICHENDE RUFNUMMERN BITTE DEM AMTLICHEN FERNSPRECHBUCH ENTNEHMEN.

STATION	BAROM. HOEHE	LUFTDR. IN HPA BEZOGEN AUF N N	ERDBODEN-ZUSTAND	ERDBODEN-TEMPERATUREN IN GRAD CEL. 06 UHR VORTAGS				EXTREMWERTE DER LUFTTEMPERATUR IN GRAD CELSIUS IN DER DEKADE VOM: 11. 7. - 20. 7.				
				10 CM TIEFE	20 CM TIEFE	50 CM TIEFE	100CM TIEFE	ZEITRAUM	ABSOL. MAXIM. DATUM	ABSOL. MINIM. DATUM		
SCHLESWIG	48	1013.8	FEUCHT	19.0	19.6	17.7	13.8	1947-1983	30.0	16.07.1976	6.6	12.07.1953
HAMBURG	16	1014.8	TROCKEN	19.6	18.7	18.6	13.6	1931-1983	33.5	11.07.1959	5.0	14.07.1946
BREMEN	5	1014.0	TROCKEN	18.2	19.2	19.1	13.3	1890-1983	34.3	11.07.1959	5.2	19.07.1971
BERLIN	49	1016.5	FEUCHT	23.4	23.8	19.1	15.6	1909-1983	37.8	11.07.1959	6.0	13.07.1968
HANNOVER	54	1015.5	NASS	20.0	21.0	19.6	X	1936-1983	35.0	11.07.1959	5.0	18.07.1978
MUENSTER	71	1015.1	FEUCHT	18.7	19.5	19.2	16.2	1891-1983	35.4	14.07.1923	5.0	12.07.1892
KASSEL	233	1016.8	FEUCHT	20.1	21.8	20.3	15.2	1951-1983	35.2	11.07.1959	5.6	18.07.1971
AACHEN	205	1015.7	FEUCHT	17.0	19.2	20.3	16.6	1891-1983	35.4	18.07.1964	6.5	17.07.1971
HOF	568	1018.5	TROCKEN	X	X	X	X	1947-1983	33.3	17.07.1976	3.3	11.07.1978
BAD KISSINGEN	266	1018.5	TROCKEN	X	X	X	X	1946-1983	35.8	11.07.1959	5.0	16.07.1978
KL.FELDBERG/TS.	802	-	FEUCHT	16.1	16.5	16.1	12.4	1936-1983	30.0	17.07.1976	4.3	17.07.1980
TRIER	273	1018.0	FEUCHT	20.6	22.3	22.8	18.3	1948-1983	37.1	18.07.1964	4.4	17.07.1980
NUERNBERG	312	1019.8	FEUCHT	X	X	X	X	1936-1983	35.1	17.07.1976	4.2	18.07.1944
KARLSRUHE	145	1019.4	TROCKEN	22.5	23.8	23.8	19.2	1876-1983	36.9	18.07.1964	5.7	16.07.1977
STUTTART-ECHE.	419	1019.8	TROCKEN	22.2	22.7	19.8	16.3	1900-1983	35.9	15.07.1928	5.2	18.07.1970
PASSAU	408	1020.0	FEUCHT	21.2	21.7	17.7	13.9	1948-1983	33.9	17.07.1976	5.7	16.07.1977
MUENCHEN-RIEM	529	1020.2	FEUCHT	20.0	20.2	17.6	13.5	1940-1983	34.4	20.07.1967	5.6	16.07.1977
FREIBURG	300	1019.6	TROCKEN	23.6	24.1	20.6	16.8	1949-1983	36.6	13.07.1949	8.5	18.07.1970
HOHENPEISSENBG.	986	-	FEUCHT	19.6	19.5	15.9	12.4	1879-1983	29.9	16.07.1884	0.3	14.07.1906

A U S L A N D

STATION	WETTER	TEMPER.			STATION	WETTER	TEMPER.			STATION	WETTER	TEMPER.				
		WIND IN KM/H	6 UHR	MAX VOR TAG			WIND IN KM/H	6 UHR	MAX VOR TAG			WIND IN KM/H	6 UHR	MAX VOR TAG		
REYKJAVIK	NEBEL	WSW	9	10	12	BARCELONA	WOLKENLOS	NNW	11	20	28	PRAG	WOLKIG	W	11	30
OSLO	BEDECKT	S	6	12	16	MADRID	WOLKENLOS	STILL	13	31	31	WARSCHAU	REGEN	ENE	26	32
STOCKHOLM	BEDECKT	WSW	31	15	22	MALLORCA	WOLKENLOS	ENE	19	22	31	MOSKAU	WOLKENLOS	S	4	24
HELSINKI	WOLKIG	SSW	20	17	23	LISSABON	HEITER	N	20	17	25	BELGRAD	WOLKENLOS	S	4	25
KOPENHAGEN	WOLKIG	SW	15	17	22	LAS PALMAS	HEITER	NNE	43	20	25	BUKAREST	WOLKENLOS	STILL	22	X
AMSTERDAM	BEDECKT	SSW	26	15	21	ZUERICH	WOLKIG	WNW	4	17	25	ATHEN	HEITER	NNE	28	34
LONDON	WOLKIG	WSW	15	13	20	INNSBRUCK	WOLKIG	STILL	20	30	30	BOZEN	WOLKENLOS	STILL	19	36
PARIS	WOLKIG	SW	22	14	24	WIEN	HEITER	UML	6	21	33	ROM	WOLKENLOS	STILL	22	31

A S T R O N O M I S C H E D A T E N F U E R D E N 14. JULI 1984

STATION	SONNE		MOND		STATION	SONNE		MOND	
	AUFGANG UHR	UNTERGANG UHR	AUFGANG UHR	UNTERGANG UHR		AUFGANG UHR	UNTERGANG UHR	AUFGANG UHR	UNTERGANG UHR
FRANKFURT	03.32	19.31	20.53	04.23	NUERNBERG	03.24	19.18	20.42	04.16
FREIBURG	03.44	19.25	20.49	04.37	STUTTART	03.35	19.23	20.46	04.27
MUENCHEN	03.28	19.10	20.34	04.22	TRIER	03.41	19.37	20.58	04.28

MONDPHASE 1 TAG NACH VOLLMOND

M E S S U N G E N I N D E R F R E I E N A T M O S P H A E R E A M 13. JULI 1984 00 UHR

