

Wetterkarte

des Deutschen Wetterdienstes

D 7311 A

Amtsblatt der Wetterämter Frankfurt am Main, Freiburg i. Br., München, Nürnberg, Stuttgart u. Trier

Erscheint täglich
Nur Postbezug
Preis monatl. DM 10,-
zuzüglich Porto

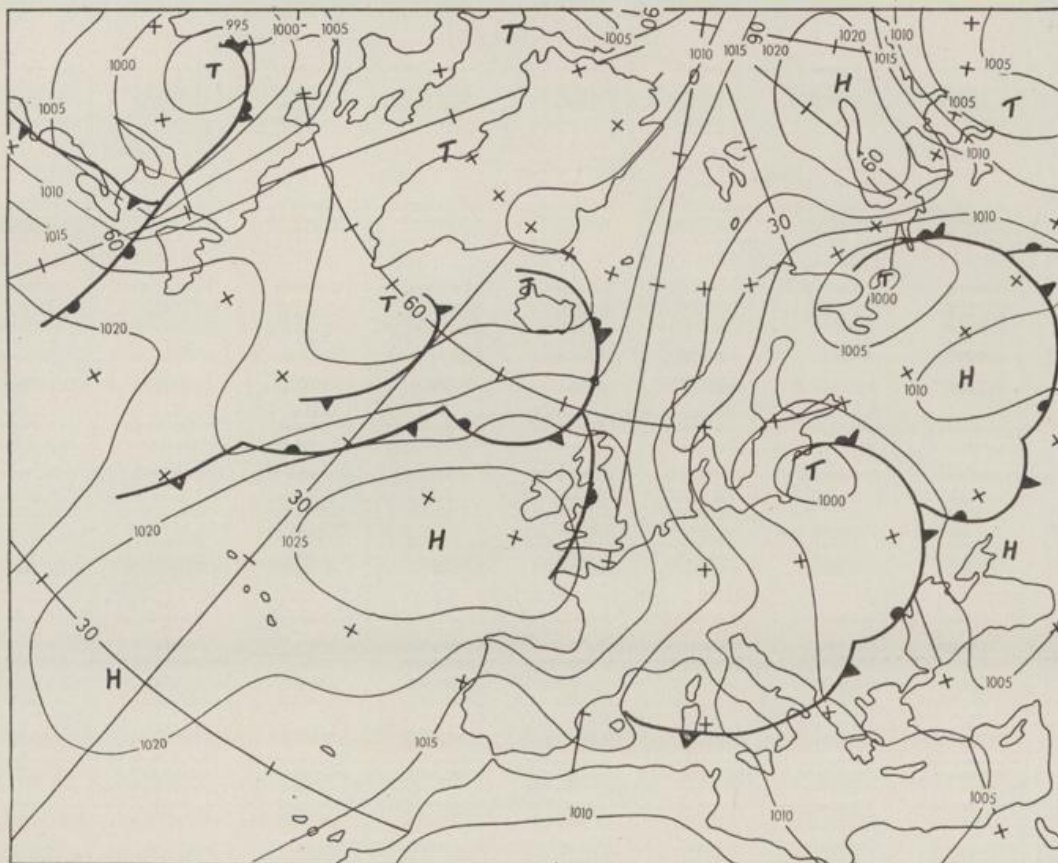
Druck und Verlag : Deutscher Wetterdienst - Wetteramt Frankfurt
Frankfurter Str. 135, 6050 Offenbach a.M., Tel. (0611) 8 06 22 81

Bei unregelmäßiger Lieferung sind
Beschwerden schriftlich an das Wetteramt Frankfurt zu richten

Jahrgang 1984

Montag, den 16. Juli 1984

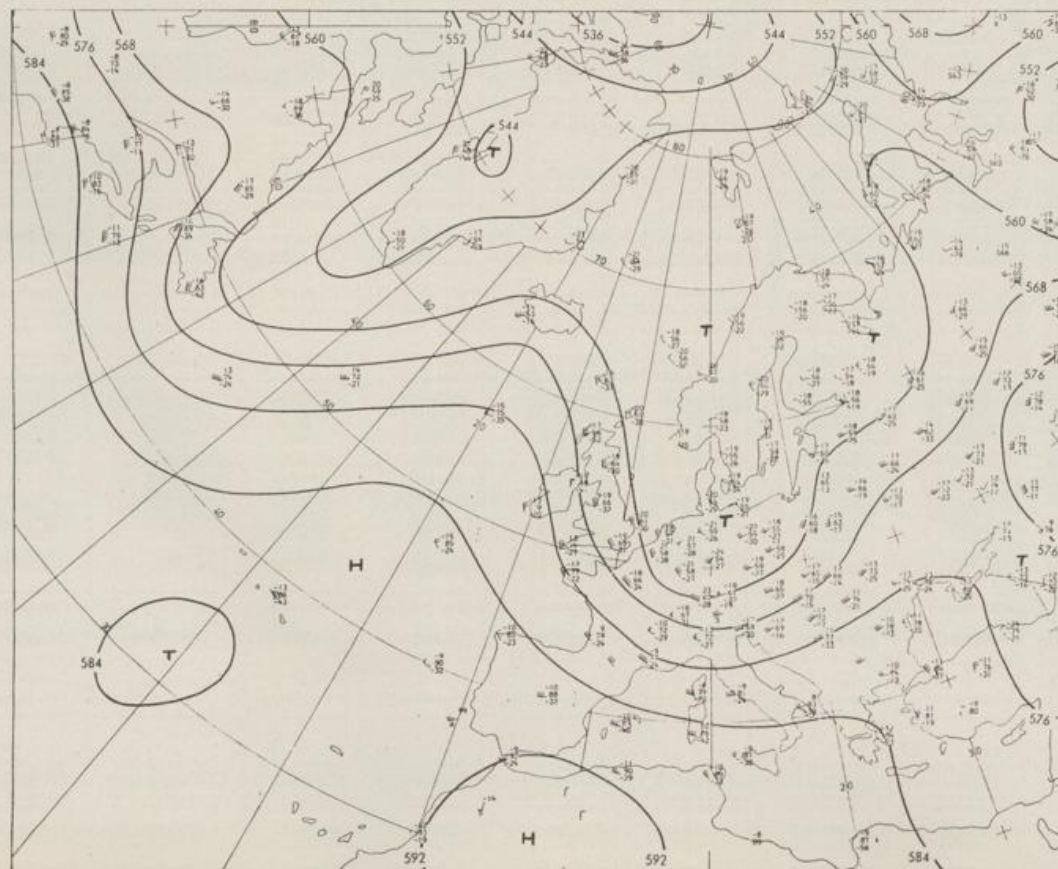
Nummer 198



Bodenwetterkarte
Vorhersage
für den

17.07. 00 Uhr

Alle Zeitangaben
in GMT
(Greenwich Mean
Time)
- Weltzeit -



Höhenwetterkarte
(Absolute Topographie 500 hPa
entsprechend ca. 5500 m Höhe)
vom

16.07. 00 Uhr

Maßstab 1 : 60 Mill.

STATION	HOEHE N N	WETTER	WIND IN KM/H	T E M P E R A T U R (GRAD CELSIUS)					TIEFSTWERT DER NACHT 2 MTR. BODEN	SONNEN- SCHEIN VORTAG IN STD.	NIEDER- SCHLAG 24 STG. IN MM	SCHNEE- HOEHE IN CM
				IN	TAU- PUNKT	MAXIM. VORTAG	MITTEL VORTAG	2 MTR.				
BERLIN	50	BEDECKT	WNW 22	13	11	17	15.4	13	12	0.5	7	
SCHLESWIG	43	SPRUHREGEN	W 11	13	12	17	13.9	10	9	2.4	0.5	
HELGOLAND	4	BEDECKT	NW 26	14	12	16	14.3	13	13	9.5	0.0	
EMDEN	5	BEDECKT	WNW 11	14	11	19	15.3	13	12	7.7	1	
HAMBURG	16	WOLKIG	NW 15	14	11	19	14.4	11	10	1.1	0.8	
BREMEN	3	SCHAUER	WNW 22	13	11	18	14.2	10	8	2.6	0.0	
LUECHOW	17	BEDECKT	WNW 17	13	12	17	14.4	10	9	0.1	1	
OSNABRUECK	95	BEDECKT	WNW 11	12	11	19	13.8	12	12	1.6	5	
HANNOVER	56	BEDECKT	W 19	12	12	17	13.8	11	11	0.7	8	
ESSEN	154	BEDECKT	W 13	12	12	16	13.5	12	11	0.1	23	
AACHEN	202	BEDECKT	NW 11	12	11	16	12.4	11	11	0.2	22	
KOELN-BONN	91	BEDECKT	NW 19	13	12	17	14.4	12	12	0.6	12	
KAHLER ASTEN	839	REGEN	NW 35	7	7	11	8.8	7	7	0.1	25	
KASSEL	231	BEDECKT	NW 6	12	10	16	13.6	11	11	1.6	18	
GIESSEN	186	BEDECKT	WSW 7	12	11	19	14.9	11	11	3.3	3	
BAD HERSFELD	212	BEDECKT	STILL	12	11	18	14.4	11	11	1.7	32	
WASSERKUPPE	921	REGEN	NNW 22	7	7	12	9.4	6	6	0.5	37	
KL.FELDBERG/TS.	805	IN WOLKEN	NW 22	8	8	15	9.2	7	8	2.1	5	
FRANKFURT/FLGH.	111	BEDECKT	WSW 11	13	10	22	15.1	12	11	3.8	0.7	
OFFENBACH/MAIN	98	BEDECKT	WSW 17	13	10	22	15.1	13	X	5.2	2	
DARMSTADT	108	BEDECKT	SW 11	12	11	21	15.9	12	11	3.2	15	
NUERBURG	627	SPRUHREGEN	NW 7	9	9	15	10.3	8	8	3.7	19	
KOBLENZ	96	REGEN	NNW 7	13	12	20	15.2	12	X	2.4	4	
B. MARIENBERG	547	BEDECKT	NW 11	9	9	15	11.2	9	6	1.0	10	
T. PETRISBG.	265	BEDECKT	W 7	12	10	19	13.2	10	10	3.4	4	
DEUSELBACH	480	BEDECKT	W 19	10	9	17	11.4	9	9	4.5	9	
WEINBIET	553	BEDECKT	W 41	9	8	16	11.8	8	7	3.4	1	
THOLEY	396	REGEN	WSW 11	10	10	17	11.7	9	8	3.4	9	
SAARBRUECKEN	322	BEDECKT	W 11	10	9	18	12.6	10	9	3.9	3	
OEHRINGEN	276	BEDECKT	W 15	11	10	19	14.5	10	10	2.4	7	
STUTTGART	286	SPRUHREGEN	WSW 9	12	9	20	15.3	11	X	3.4	5	
STUTTGART-ECHT.	396	BEDECKT	W 15	11	9	19	14.7	10	9	X	10	
STOETTEN	734	REGEN	W 28	8	7	16	12.2	7	7	2.7	17	
FREUDENSTADT	797	BEDECKT	W 11	7	6	14	10.4	7	7	1.0	10	
KLIPPENECK	973	BEDECKT	WSW 9	7	6	15	10.7	7	6	3.1	12	
ULM	522	WOLKIG	W 11	11	8	17	14.1	9	8	1.8	19	
MANNHEIM	96	BEDECKT	W 7	13	11	22	16.6	13	12	3.1	6	
KARLSRUHE	112	BEDECKT	SW 15	12	10	21	16.1	11	10	4.9	2	
FREIBURG	269	BEDECKT	WSW 6	14	8	22	17.4	13	12	5.1	7	
FELDBERG/SCHW.	1486	IN WOLKEN	W 24	3	3	9	6.9	3	3	0.9	20	
KONSTANZ	443	WOLKIG	W 11	12	9	19	16.0	11	8	2.7	10	
MUERZBURG	268	REGEN	W 17	11	9	19	13.7	11	10	3.6	19	
BAD KISSINGEN	262	REGEN	WSW 7	11	10	20	14.2	11	-10	3.4	29	
BAMBERG	239	REGEN	SW 7	12	11	21	16.0	12	11	4.7	21	
COBURG	337	REGEN	W 9	11	10	20	15.1	10	10	4.7	15	
HOF	567	BEDECKT	W 13	9	8	17	13.8	9	8	2.5	38	
NUERNBERG/FLGH.	319	SCHAUER	SW 20	11	10	21	15.9	11	11	4.0	9	
WEIDEN	438	BEDECKT	W 13	10	9	19	14.4	10	9	2.3	6	
WEISSENBURG/BAY	422	REGEN	WNW 17	10	9	20	14.9	10	10	3.4	3	
REGENSBURG	366	BEDECKT	WSW 17	11	10	22	15.5	11	10	3.4	0.7	
AUERBURG	461	BEDECKT	W 17	11	8	18	15.0	10	9	2.2	10	
MUENCHEN-RIEM	530	BEDECKT	WSW 30	12	7	20	15.0	11	8	0.8	7	
MUEHLDOEF	401	HEITER	W 13	12	10	20	15.6	10	9	0.8	4	
PASSAU	409	BEDECKT	W 17	12	8	18	15.8	12	10	1.6	10	
GR. ARBER	1445	REGEN	W 57	3	3	10	7.1	3	X	0.1	12	
KEMPTEN	705	BEDECKT	WSW 9	11	8	18	14.5	9	7	3.2	17	
OBERSTDORF	810	BEDECKT	N 6	10	7	17	12.4	9	8	0.1	17	
GARMISCH-PARTK.	719	BEDECKT	STILL	9	8	21	14.0	8	7	1.7	14	
ZUGSPITZE	2960	SCHNEEFALL	NW 22	-5	-5	2	-0.8	-5	X		17	
HOHENPEISSENBG.	977	BEDECKT	WSW 28	7	7	16	11.2	7	6	2.9	16	
WENDELSTEIN	1832	IN WOLKEN	WSW 48	1	1	9	6.1	1	0	0.8	7	

A U S K U E N F T E U N D B E R A T U N G E N E R T E I L E N :

LAND HESSEN
WETTERAMT FRANKFURT
FRANKFURTER STR. 135
6050 OFFENBACH/MAIN
TEL. (0611)8062 634/549

LAND BADEN-WUERTTEMBERG (OST)
WETTERAMT STUTTGART
ALEXANDERSTR. 112
7000 STUTTGART 1
TEL. (0711) 247351

LAND BAYERN (NORD)
WETTERAMT NUERNBERG
FLUGHAFENSTR. 100
8500 NUERNBERG
TEL. (0911) 525001

LAND RHEINLAND-PFALZ/SAARLAND
WETTERAMT TRIER
PETRISBERG
5500 TRIER
TEL. (0651) 45045

LAND BADEN-WUERTTEMBERG (WEST)
WETTERAMT FREIBURG
STEFAN-MEIER-STR. 4
7800 FREIBURG 1
TEL. (0761) 273057

LAND BAYERN (SUED)
WETTERAMT MUENCHEN
BAVARIARING 10/III
8000 MUENCHEN 2
TEL. (089) 530084-88

F E R N S P R E C H A N S A G E D I E N S T

WAEHLE IM ORTSNETZ
REISEWETTER/WINTERSPORT- ... RUF-NR. 11600 ODER 011600
ALLGEMEINER WETTERBERICHT... RUF-NR. 1164 ODER 01164
STRASSENZUSTANDSBERICHT RUF-NR. 1169 ODER 01169

ABWEICHENDE RUFNUMMERN BITTE DEM AMTLICHEN FERNSPRECHBUCH ENTNEHMEN.

STATION	BAROM. HOEHE	LUFTDR. IN HPA BEZOGEN AUF NN	ERDBODEN-ZUSTAND	ERDBODEN-TEMPERATUREN IN GRAD CEL. 06 UHR VORTAGS				EXTREMWERTE DER LUFTTEMPERATUR IN GRAD CELSIUS IN DER DEKADE VOM: 11. 7. - 20. 7.				
				10 CM TIEFE	20 CM TIEFE	50 CM TIEFE	100CM TIEFE	BEOBACHT. ZEITRAUM	ABSOL. MAXIM.	ABSOL. MINIM.	DATUM	
SCHLESWIG	48	1007.4	FEUCHT	15.5	16.2	17.0	14.4	1947-1983	30.0	16.07.1976	6.6	12.07.1953
HAMBURG	16	1008.3	TROCKEN	15.4	15.2	17.6	14.6	1931-1983	33.5	11.07.1959	5.0	14.07.1946
BREMEN	5	1009.9	FEUCHT	14.5	15.9	17.1	14.1	1890-1983	34.3	11.07.1959	5.2	19.07.1971
BERLIN	49	1006.8	FEUCHT	18.0	18.6	18.3	16.5	1909-1983	37.8	11.07.1959	6.0	13.07.1968
HANNOVER	54	1010.2	FEUCHT	16.3	17.1	17.6	X	1936-1983	35.0	11.07.1959	5.0	18.07.1978
MUENSTER	71	1012.9	FEUCHT	15.8	15.6	17.4	16.6	1891-1983	35.4	14.07.1923	5.0	12.07.1892
KASSEL	233	1011.4	FEUCHT	17.4	16.1	17.3	15.7	1951-1983	35.2	11.07.1959	5.6	18.07.1971
AACHEN	205	1015.6	NASS	15.9	16.4	17.2	16.4	1891-1983	35.4	18.07.1964	6.5	17.07.1971
HOF	568	1010.0	NASS	16.2	17.0	16.6	13.7	1947-1983	33.3	17.07.1976	3.3	11.07.1978
BAD KISSINGEN	266	1011.6	FEUCHT	17.3	18.4	19.3	17.4	1946-1983	35.8	11.07.1959	5.0	16.07.1978
KL.FELDBERG/TS.	802	-	FEUCHT	12.1	12.6	13.1	12.3	1936-1983	30.0	17.07.1976	4.3	17.07.1980
TRIER	273	1015.6	FEUCHT	15.9	16.6	18.1	17.7	1948-1983	37.1	18.07.1964	4.4	17.07.1980
NUERNBERG	312	1012.4	FEUCHT	18.4	19.4	19.9	17.5	1936-1983	35.1	17.07.1976	4.2	18.07.1944
KARLSRUHE	145	1014.9	FEUCHT	18.7	19.9	21.2	19.3	1876-1983	36.9	18.07.1964	5.7	16.07.1977
STUTTART-ECHT.	419	1015.3	FEUCHT	18.6	19.3	19.2	17.1	1900-1983	35.9	15.07.1928	5.2	18.07.1970
PASSAU	408	1012.5	FEUCHT	18.4	19.3	18.2	15.0	1948-1983	33.9	17.07.1976	5.7	16.07.1977
MUENCHEN-RIEM	529	1014.0	FEUCHT	17.2	18.3	17.5	14.2	1940-1983	34.4	20.07.1967	5.6	16.07.1977
FREIBURG	300	1016.3	FEUCHT	19.3	20.6	19.8	17.5	1949-1983	36.6	13.07.1949	8.5	18.07.1970
HOHENPEISSENBG.	986	-	FEUCHT	16.9	17.7	16.2	13.2	1879-1983	29.9	16.07.1884	0.3	14.07.1906

A U S L A N D

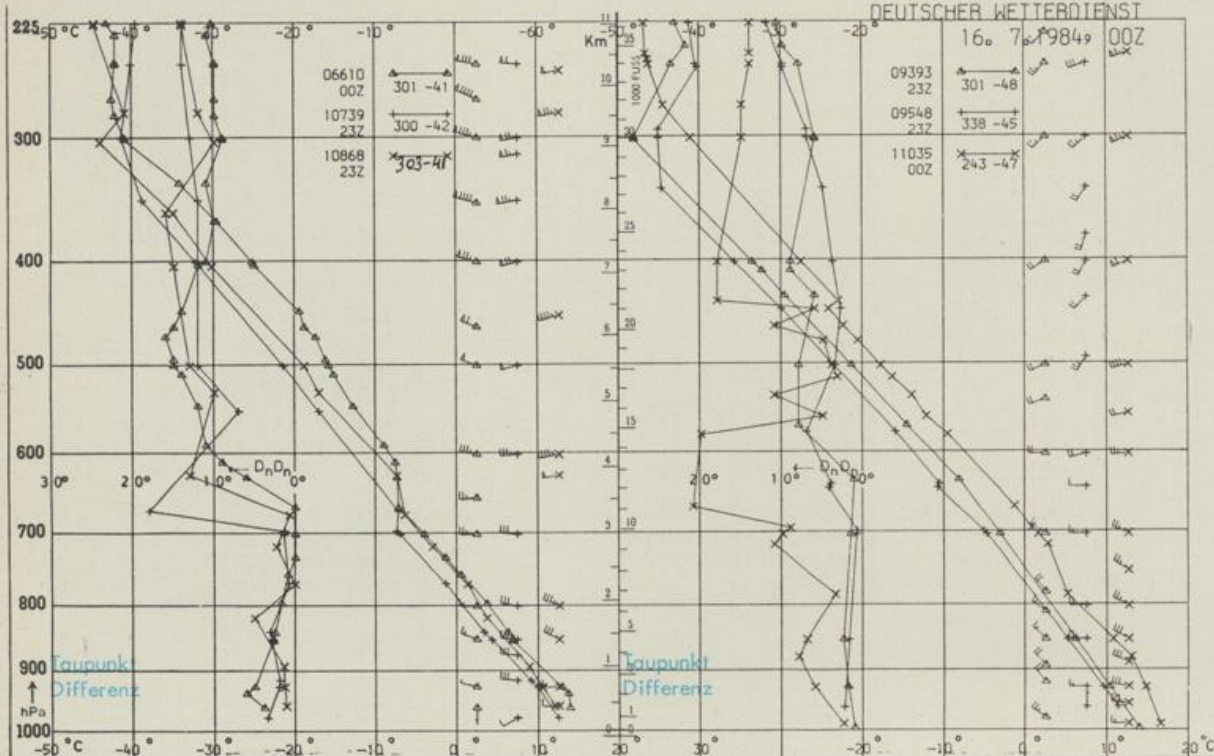
STATION	WETTER	TEMPER. WIND			STATION	WETTER	TEMPER. WIND			STATION	WETTER	TEMPER. WIND					
		IN KM/H	6 UHR	MAX VOR TAG			IN KM/H	6 UHR	MAX VOR TAG			IN KM/H	6 UHR	MAX VOR TAG			
REYKJAVIK	BEDECKT	SSE	28	12	13	BARCELONA	BEDECKT	STILL	21	27	PRAG	REGEN	W	26	10	11	
OSLO	WOLKIG	NNE	11	15	20	MADRID	WOLKENLOS	NNE	7	17	X	WARSCHAU	WOLKIG	WSW	19	15	21
STOCKHOLM	BEDECKT	ENE	11	15	22	MALLORCA	HEITER	ENE	19	20	30	MOSKAU	WOLKENLOS	E	4	20	21
HELSINKI	BEDECKT	NE	2	14	20	LISSABON	HEITER	WNW	26	17	31	BELGRAD	HEITER	NW	11	19	31
KOPENHAGEN	WOLKIG	NNW	19	16	19	LAS PALMAS	HEITER	NNE	31	19	26	BUKAREST	WOLKIG	STILL	23	31	31
AMSTERDAM	BEDECKT	NW	17	13	16	ZUERICH	HEITER	WSW	9	12	19	ATHEN	WOLKENLOS	STILL	26	31	31
LONDON	HEITER	WNW	6	12	19	INNSBRUCK	HEITER	STILL	12	19	BOZEN	WOLKENLOS	STILL	15	21	31	
PARIS	HEITER	W	9	12	20	WIEN	BEDECKT	W	28	16	23	ROM	HEITER	S	11	24	21

A S T R O N O M I S C H E D A T E N F U E R D E N 17. JULI 1984

STATION	SONNE		MOND		STATION	SONNE		MOND	
	AUFGANG UHR	UNTERGANG UHR	AUFGANG UHR	UNTERGANG UHR		AUFGANG UHR	UNTERGANG UHR	AUFGANG UHR	UNTERGANG UHR
FRANKFURT	03.35	19.28	21.54	07.52	NUERNBERG	03.28	19.16	21.44	07.44
FREIBURG	03.47	19.23	21.55	08.00	STUTTART	03.38	19.20	21.50	07.53
MUENCHEN	03.31	19.07	21.40	07.45	TRIER	03.44	19.35	21.59	07.57

MONDPHASE 4 TAGE NACH VOLLMOND

M E S S U N G E N I N D E R F R E I E N A T M O S P H A E R E A M 16. JULI 1984 00 UHR



KENN- STATION ZIFFER

06610 PAYERNE
10739 STUTTART
10868 MUENCHEN - OB.SCHLEISSHEIM
09393 LINDENBERG
09548 MEININGEN
11035 WIEN

BEMERKUNGEN