

Wetterkarte

des Deutschen Wetterdienstes

D 7311 A

Amtsblatt der Wetterämter Frankfurt am Main, Freiburg i. Br., München, Nürnberg, Stuttgart u. Trier

Erscheint täglich
Nur Postbezug
Preis monatl. DM 10,-
zuzüglich Porto

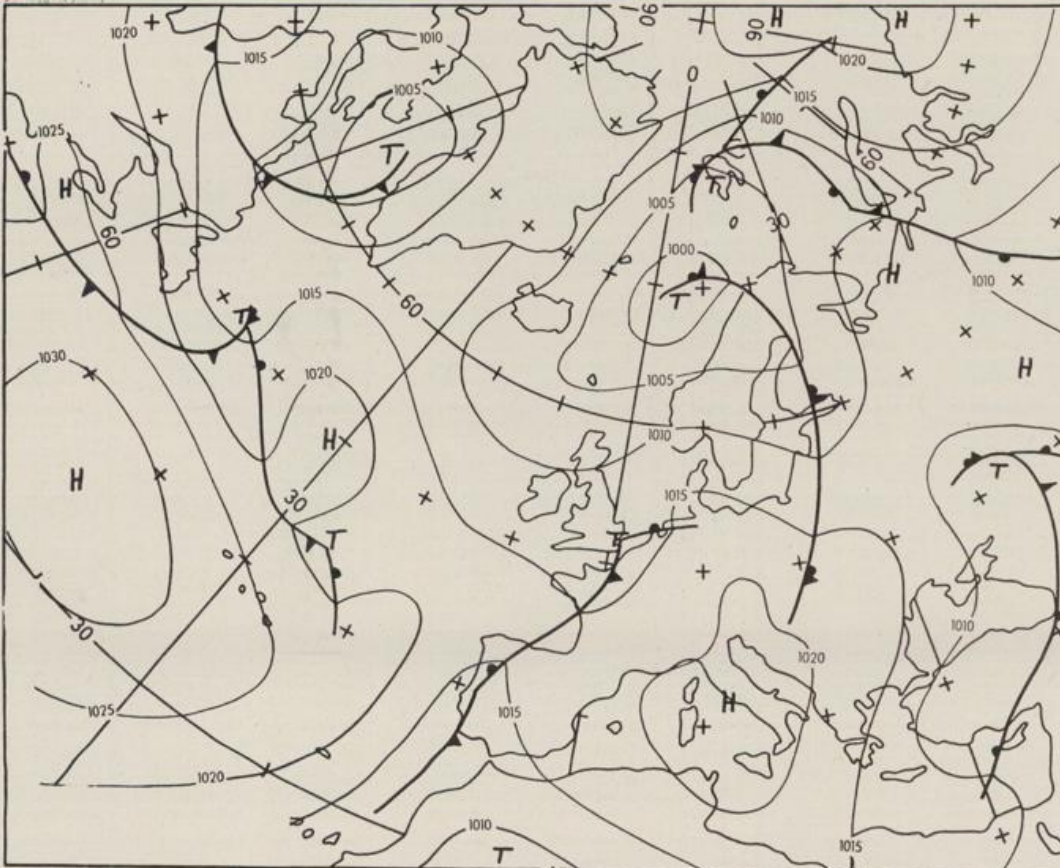
Druck und Verlag: Deutscher Wetterdienst - Wetteramt Frankfurt
Frankfurter Str. 135, 6050 Offenbach a.M., Tel. (0611) 8 06 22 81

Bei unregelmäßiger Lieferung sind
Beschwerden schriftlich an das Wetteramt Frankfurt zu richten

Jahrgang 1984

Sonntag, den 29. Juli 1984

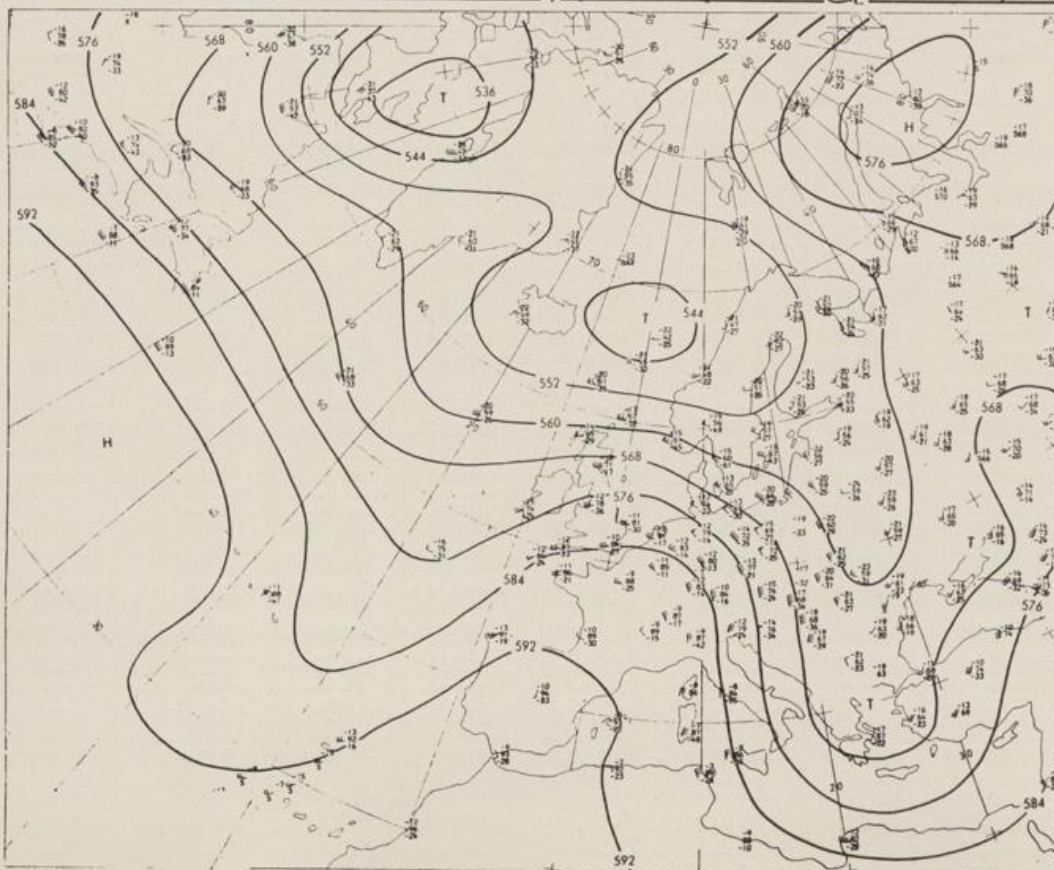
Nummer 211



Bodenwetterkarte
Vorhersage
für den

30.07. 00 Uhr

Alle Zeitangaben
in GMT
(Greenwich Mean
Time)
- Weltzeit -



Höhenwetterkarte
(Absolute Topographie 500 hPa
entsprechend ca. 5500 m Höhe)
vom

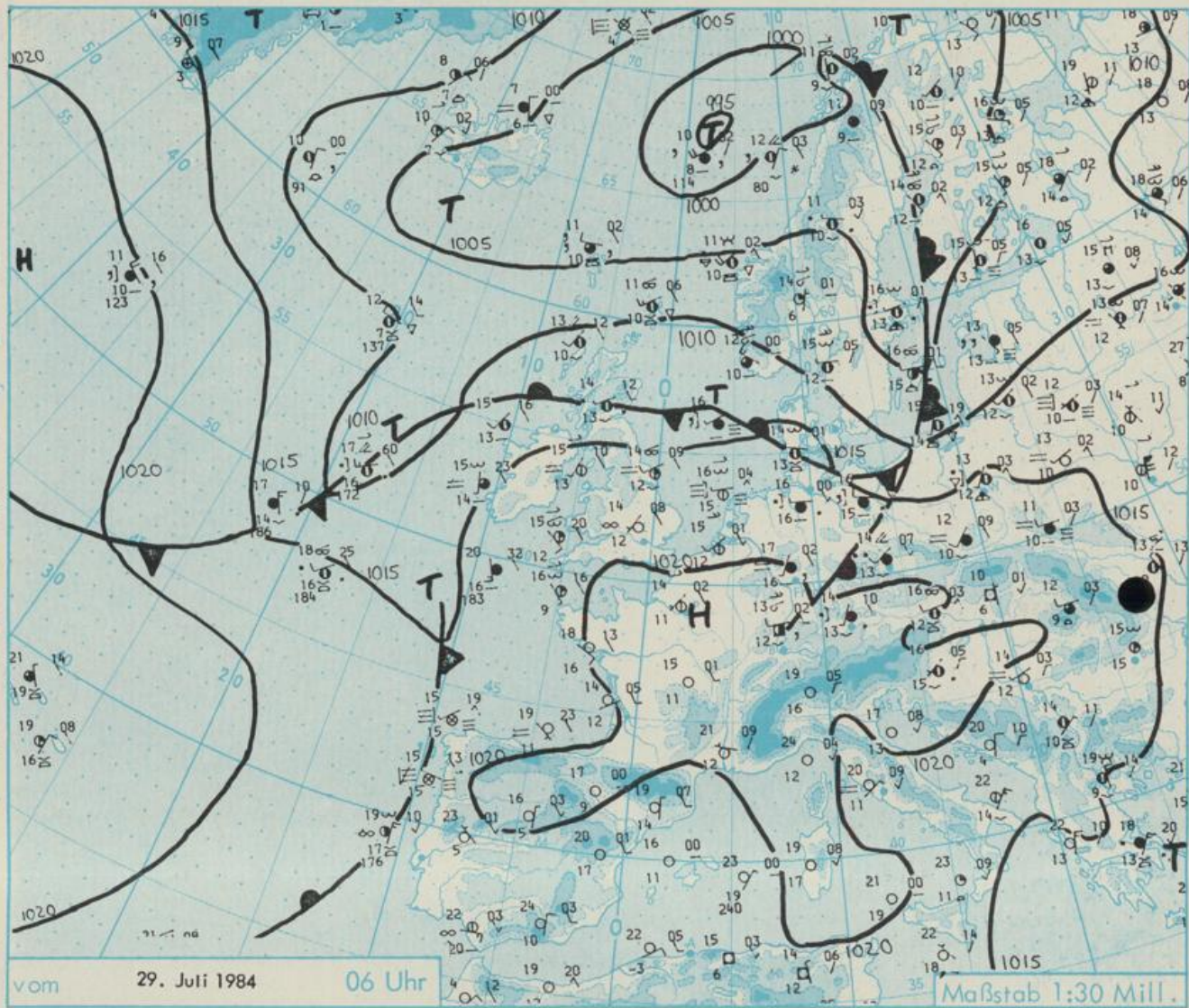
29.07. 00 Uhr

Maßstab 1:60 Mill.

Wetterkarte

des Deutschen Wetterdienstes

- Erläuterungen**
- Schema einer Stations-
eintragung mit Beispielen
1. Gesamteckung
in Achteln $\frac{4}{8}$ = 4/8
 2. Windrichtung
in 360 Grad Einteilung
Wind aus Ost (E)
gleich 90° mit 15 Knoten
 3. Windgeschwindigkeit
in Knoten (1Kn = 1,852 km/h)
halbe Feder = 5 Knoten
ganze Feder = 10 Knoten usw.
West, 5 Knoten
 4. Gegenwärtiges Wetter:
☉ Nieselregen * Regen * Schnee
☁ Schauer ☁ Gewitter
☁ Nebel ☁ Dunst
☁ Hagel ☁ Schneetreiben
je nach Intensität mehrere
Symbole bei * * *
 5. Wetterverlauf von 01-07 h
+ ☉ * * * ☁ ☁
 6. Lufttemperatur in ganzen
Grad Celsius in 2 m Höhe
über Grund. Minus 2°C = -2°C
 7. Taupunkttemperatur
wie 6.
 8. Wassertemperatur
in zehntel Grad Celsius
 9. Tiefe Wolken
unterhalb 2500 m
☁ Cumulus ☁ Stratus
 10. Mittelhohe Wolken
zwischen 2500 und ca 6000 m
☁ Altocumulus
☁ Altostratus
 11. Hohe Wolken
oberhalb 6000 m
☁ Cirrus ☁ Cirrostratus
 12. Betrag und Art der 3-stün-
digen Luftdruckänderung
☉ = 12 zehntel Millibar,
erst gestiegen, dann
gleichgeblieben
- Fronten mit Erwärmung, Ab-
kühlung a) am Boden, Ab-
kühlung b) in der Höhe
- ☉ Warmfront
 - ☉ Kaltfront
 - ☉ Okklusion
 - ☉ Konvergenzlinie
- Linien gleichen
Luftdruckes =
Isobaren



Wetterlage für Hessen, Rheinland-Pfalz und Saarland, Baden-Württemberg, Nordbayern und Südbayern

Die über Deutschland liegende Warmfront zieht rasch ostwärts ab. Damit gelangt Mitteleuropa zunehmend unter den Einfluß der Hochdruckzone über Frankreich und dem Alpenraum. Sie verlagert sich langsam nach Osten, wobei auf ihrer Westflanke warme Mittelmeerluft nach Deutschland geführt wird.

STATION	HOEHE N N	WETTER	T E M P E R A T U R (GRAD CELSIUS)					SONNEN- SCHEIN IN STD.	NIEDER- SCHLAG 24 STG. IN MM	SCHNEE- HOEHE IN CM	
			WIND IN KM/H	IN 2 MTR.	TAU- PUNKT	MAXIM. VORTAG	MITTEL VORTAG				TIEFSTWERT DER NACHT 2 MTR. BODEN
BERLIN	50	BEDECKT	W 17	16	15	17	16.0	15	14	0.1	1
SCHLESWIG	43	BEDECKT	W 11	14	13	18	15.0	13	12	0.7	0.3
HELGOLAND	4	BEDECKT	W 6	15	14	16	14.9	14	14		0.1
EMDEN	5	BEDECKT	WSW 11	16	15	18	15.7	16	16	0.1	0.1
HAMBURG	16	BEDECKT	WNW 7	15	14	18	15.8	15	15	0.7	2
BREMEN	3	BEDECKT	WSW 11	16	15	18	16.1	16	16	0.1	0.7
LUECHOW	17	REGEN	WNW 9	16	15	19	15.7	15	15	0.6	3
OSNABRUECK	95	BEDECKT	WSW 6	17	15	18	15.6	16	15	0.7	3
HANNOVER	56	BEDECKT	W 13	16	16	18	16.0	16	16	0.1	0.9
ESSEN	154	WOLKIG	SW 13	17	15	16	15.5	16	16	0.1	1
AACHEN	202	HEITER	WSW 19	16	11	19	16.7	16	15		1
KOELN-BONN	91	BEDECKT	SSE 6	18	17	18	16.2	16	16		0.9
KAHLER ASTEN	839	IN WOLKEN	W 19	14	14	12	10.9	12	10	0.1	10
KASSEL	231	BEDECKT	SE 2	17	16	17	14.8	15	15	0.2	1
GIESSEN	186	BEDECKT	S 6	17	16	19	16.2	16	16	0.3	0.1
BAD HERSFELD	212	BEDECKT	SSW 6	17	16	18	15.1	15	14	0.2	1
WASSERKUPPE	921	IN WOLKEN	NW 19	13	13	12	10.4	10	10	0.9	14
KL.FELDBERG/TS.	805	SPRUEHREGEN	NW 17	14	14	12	11.3	12	13		7
FRANKFURT/FLGH.	111	BEDECKT	SSW 13	17	16	19	17.5	16	16	0.4	0.7
OFFENBACH/MAIN	98	SPRUEHREGEN	SW 11	16	15	18	17.0	16	X	0.9	2
DARMSTADT	108	BEDECKT	S 7	17	16	19	16.9	16	15	0.8	0.7
NUERBURG	627	HEITER	WSW 13	15	12	14	13.5	14	12		3
KOBLENZ	96	BEDECKT	STILL	18	16	18	16.8	17	X		0.5
BAD AARIENBERG	547	IN WOLKEN	SW 6	15	15	14	12.7	13	12		4
TRIER PETRISBG.	265	HEITER	SW 7	14	14	17	16.2	14	12		0.1
DEUSELBACH	480	HEITER	SSW 7	15	12	16	14.6	14	12		0.4
WEINBIET	553	BEDECKT	W 31	15	13	15	13.2	13	13		1
THOLEY	396	HEITER	WSW 9	14	14	16	14.8	14	12	0.2	0.0
SAARBRUECKEN	322	WOLKIG	SW 2	16	14	17	15.6	15	11	0.1	0.0
OEHRINGEN	276	BEDECKT	W 2	16	15	16	14.8	15	15	0.1	3
STUTTGART	286	BEDECKT	SSW 13	17	15	17	15.9	16	X		1
STUTTGART-ECHT.	396	BEDECKT	SW 6	16	15	16	15.3	15	15	X	3
STOETTEN	734	NEBEL	W 19	14	14	12	11.5	11	12		6
FREUDENSTADT	797	BEDECKT	SW 7	14	13	12	11.6	12	12	0.1	2
KLIPPENECK	973	BEDECKT	WSW 9	14	13	12	11.0	11	11		3
ULM	522	BEDECKT	SSW 17	14	13	15	13.5	13	13		1
MANNHEIM	96	BEDECKT	S 9	17	16	19	16.7	16	16	0.8	4
KARLSRUHE	112	BEDECKT	WSW 19	18	16	19	16.6	17	16		1
FREIBURG	269	HEITER	STILL	18	15	19	17.2	17	16		1
FELDBERG/SCHW.	1486	HEITER	W 19	13	12	9	8.6	9	9		3
KONSTANZ	443	BEDECKT	N 4	16	14	15	14.2	14	13		5
WUERZBURG	268	SPRUEHREGEN	W 7	16	15	18	15.1	15	15	0.3	0.4
BAD KISSINGEN	262	SPRUEHREGEN	SSW 7	16	15	19	15.0	14	14	1.2	0.9
BAMBERG	239	SPRUEHREGEN	SW 4	16	15	18	15.7	15	14	0.5	3
COBURG	337	SPRUEHREGEN	W 6	15	15	17	14.6	14	14	0.7	3
HOF	567	REGEN	SW 11	14	13	15	12.4	12	12	0.5	10
NUERNBERG/FLGH.	319	SPRUEHREGEN	SW 7	15	14	17	14.6	15	15	0.3	3
WEIDEN	438	SPRUEHREGEN	S 7	14	13	15	13.4	13	12	0.3	7
WEISSENBERG/BAY	422	BEDECKT	SSW 13	15	14	14	13.6	14	13		4
REGENSBURG	366	BEDECKT	SSW 7	14	14	15	13.4	13	13		1
AULSBURG	461	REGEN	WSW 15	15	13	15	13.8	14	13		0.9
MUENCHEN-RIEM	530	BEDECKT	SSW 11	14	13	14	13.2	13	12		4
MUEHLDOEF	401	SPRUEHREGEN	WSW 6	14	13	14	13.2	13	13		5
PASSAU	409	SPRUEHREGEN	WSW 4	14	13	13	12.6	13	12		13
GR.ARBER	1445	REGEN	WSW 44	9	9	7	6.6	7	X		24
KEMPTEN	705	BEDECKT	SE 6	13	13	13	12.2	12	12		2
OBERSTDORF	810	BEDECKT	SSW 4	13	12	11	10.8	11	10		5
GARMISCH-PARTK.	719	BEDECKT	W 2	12	11	16	12.7	10	8		0.1
ZUGSPITZE	2960	SPRUEHREGEN	N 24	3	3	0	-1.1	-0	X		4
HOHENPEISSENBG.	977	BEDECKT	WSW 28	13	11	11	10.4	10	10		0.1
WENDELSTEIN	1832	BEDECKT	W 31	8	7		5.0	5	3		8

A U S K U E N F T E U N D B E R A T U N G E N E R T E I L E N :

LAND HESSEN WETTERAMT FRANKFURT FRANKFURTER STR. 135 6050 OFFENBACH/MAIN TEL. (0611)8062 634/549	LAND BADEN-WUERTTEMBERG (OST) WETTERAMT STUTTGART ALEXANDERSTR. 112 7000 STUTTGART 1 TEL. (0711) 247351	LAND BAYERN (NORD) WETTERAMT NUERNBERG FLUGHAFENSTR. 100 8500 NUERNBERG TEL. (0911) 525001
LAND RHEINLAND-PFALZ/SAARLAND WETTERAMT TRIER PETRISBERG 5500 TRIER TEL. (0651) 45045	LAND BADEN-WUERTTEMBERG (WEST) WETTERAMT FREIBURG STEFAN-MEIER-STR. 4 7800 FREIBURG 1 TEL. (0761) 273057	LAND BAYERN (SUED) WETTERAMT MUENCHEN BAVARIARING 10/III 8000 MUENCHEN 2 TEL. (089) 530084-88

F E R N S P R E C H A N S A G E D I E N S T

WAEHLE IM ORTSNETZ
 REISEWETTER/WINTERSPORT- ... RUF-NR. 11600 ODER 011600
 ALLGEMEINER WETTERBERICHT... RUF-NR. 1164 ODER 01164
 STRASSENZUSTANDSBERICHT RUF-NR. 1169 ODER 01169

ABWEICHENDE RUFNUMMERN BITTE DEM AMTLICHEN FERNSPRECHBUCH ENTNEHMEN.

STATION	BAROM. HOEHE	LUFTDR. IN HPA BEZOGEN AUF N N	ERDBODEN-ZUSTAND	ERDBODEN-TEMPERATUREN IN GRAD CEL. 06 UHR VORTAGS				EXTREMWERTE DER LUFTTEMPERATUR IN GRAD CELSIUS IN DER DEKADE VOM: 21. 7. - 31. 7.				
				10 CM TIEFE	20 CM TIEFE	50 CM TIEFE	100CM TIEFE	BEOBSACHT.- ZEITRAUM	ABSOL. MAXIM.	ABSOL. MINIM.	DATUM	
SCHLESWIG	48	1015.1	FEUCHT	14.4	15.1	15.3	13.8	1947-1983	32.2	31.07.1948	6.5	21.07.1971
HAMBURG	16	1016.4	FEUCHT	14.2	13.6	16.1	13.9	1931-1983	33.2	24.07.1969	4.2	21.07.1971
BREMEN	5	1016.4	FEUCHT	14.8	15.4	15.4	13.7	1890-1983	33.4	30.07.1911	5.8	31.07.1965
BERLIN	49	1015.1	FEUCHT	15.4	15.9	16.5	15.6	1909-1983	34.4	23.07.1911	6.3	26.07.1958
HANNOVER	54	1017.5	FEUCHT	14.7	15.2	15.5	X	1936-1983	34.2	27.07.1943	3.9	21.07.1963
MUENSTER	71	1018.0	FEUCHT	15.9	16.0	16.7	15.9	1891-1983	35.3	28.07.1911	6.2	27.07.1963
KASSEL	233	1018.1	FEUCHT	15.3	16.5	16.8	15.3	1951-1983	35.1	29.07.1969	6.9	24.07.1960
AACHEN	205	1018.9	FEUCHT	16.5	17.2	17.6	16.3	1891-1983	37.0	28.07.1911	6.4	22.07.1980
HOF	568	1018.3	FEUCHT	13.2	14.1	14.4	13.1	1947-1983	34.9	29.07.1947	2.5	23.07.1980
BAD KISSINGEN	266	1019.1	FEUCHT	16.6	17.7	18.3	16.8	1946-1983	36.8	29.07.1947	5.2	31.07.1961
KL.FELDBERG/TS.	802	-	FEUCHT	11.8	12.4	12.8	11.7	1936-1983	30.1	29.07.1947	4.3	21.07.1970
TRIER	273	1020.8	FEUCHT	16.9	17.8	18.3	17.1	1948-1983	36.5	31.07.1983	5.0	22.07.1980
NUERNBERG	312	1020.2	FEUCHT	16.4	17.4	18.8	17.3	1936-1983	38.6	27.07.1983	4.4	23.07.1980
KARLSRUHE	145	1021.0	FEUCHT	17.9	19.3	20.4	19.2	1876-1983	38.6	29.07.1947	6.3	25.07.1952
STUTTGART-ECHT.	419	1021.1	FEUCHT	16.5	17.4	18.0	16.9	1900-1983	37.0	29.07.1947	5.2	23.07.1980
PASSAU	408	1021.3	FEUCHT	14.7	16.2	17.1	15.4	1948-1983	36.4	27.07.1983	5.6	26.07.1958
MUENCHEN-RIEM	529	1021.7	FEUCHT	13.8	15.1	15.8	14.5	1940-1983	36.4	27.07.1983	4.6	23.07.1980
FREIBURG	300	1021.4	FEUCHT	17.1	17.9	18.4	17.3	1949-1983	35.2	21.07.1964	8.4	27.07.1963
HOHENPEISSENBG.	986	-	FEUCHT	11.0	12.1	14.0	13.3	1879-1983	33.8	29.07.1947	4.0	25.07.1939

A U S L A N D

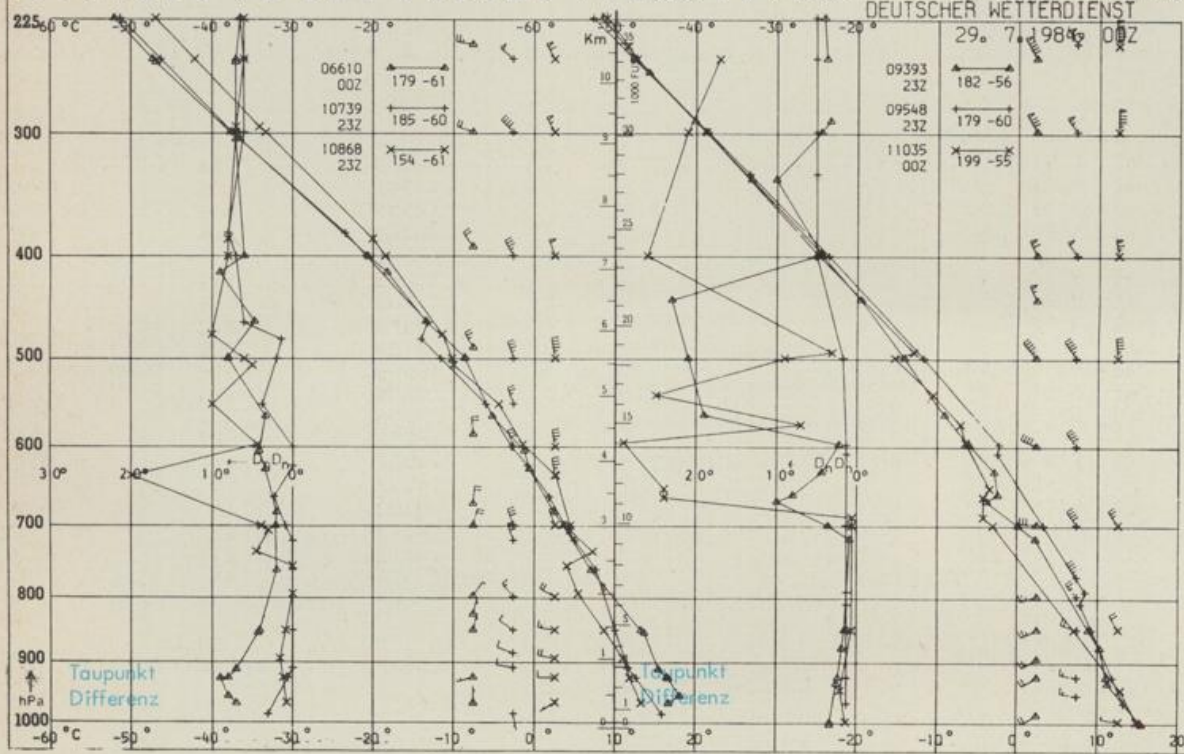
STATION	WETTER	TEMPER. WIND			STATION	WETTER	TEMPER. WIND			STATION	WETTER	TEMPER. WIND					
		IN	6 UHR	MAX VOR TAG			IN	6 UHR	MAX VOR TAG			IN	6 UHR	MAX VOR TAG			
REYKJAVIK	WOLKIG	ESE	9	7	13	BARCELONA	WOLKENLOS	N	7	19	29	PRAG	REGEN	SW	19	14	17
OSLO	HEITER	N	2	14	21	MADRID	WOLKENLOS	N	7	16	36	WARSCHAU	BEDECKT	SSW	11	13	19
STOCKHOLM	BEDECKT	W	13	16	21	MALLORCA	WOLKENLOS	STILL	16	16	35	MOSKAU	WOLKIG	STILL	16	16	23
HELSINKI	BEDECKT	S	4	15	19	LISSABON	HEITER	STILL	22	X	35	BELGRAD	WOLKENLOS	WSW	11	14	21
KOPENHAGEN	BEDECKT	WNW	19	15	19	LAS PALMAS	BEDECKT	NNE	31	25	30	BUKAREST	HEITER	STILL	15	X	X
AMSTERDAM	NEBEL	UML	6	15	19	ZUERICH	WOLKIG	SSE	4	15	17	ATHEN	REGEN	NNE	28	18	28
LONDON	WOLKENLOS	SSW	4	14	31	INNSBRUCK	BEDECKT	STILL	12	14	14	BOZEN	WOLKIG	STILL	14	14	29
PARIS	HEITER	SW	4	14	29	WIEN	BEDECKT	W	17	16	17	ROM	WOLKENLOS	NE	11	20	30

A S T R O N O M I S C H E D A T E N F U E R D E N 30. JULI 1984

STATION	SONNE		MOND		STATION	SONNE		MOND	
	AUFGANG UHR	UNTERGANG UHR	AUFGANG UHR	UNTERGANG UHR		AUFGANG UHR	UNTERGANG UHR	AUFGANG UHR	UNTERGANG UHR
FRANKFURT	03.52	19.12	05.57	20.45	NUERNBERG	03.44	19.00	05.49	20.35
FREIBURG	04.03	19.08	06.07	20.45	STUTTGART	03.54	19.05	05.59	20.41
MUENCHEN	03.47	18.52	05.52	20.30	TRIER	04.01	19.18	06.02	20.50

M O N D P H A S E 2 T A G E N A C H N E U M O N D

M E S S U N G E N I N D E R F R E I E N A T M O S P H A E R E A M 29. JULI 1984 00 UHR



KENN- STATION ZIFFER

06610 PAYERNE
10739 STUTTGART
10868 MUENCHEN - OB.SCHLEISSHEIM
09393 LINDENBERG
09548 MEININGEN
11035 WIEN

BEMERKUNGEN