

Wetterkarte

des Deutschen Wetterdienstes

D 7311 A

Amtsblatt der Wetterämter Frankfurt am Main, Freiburg i. Br., München, Nürnberg, Stuttgart u. Trier

Erscheint täglich
Nur Postbezug
Preis monatl. DM 10,-
zuzüglich Porto

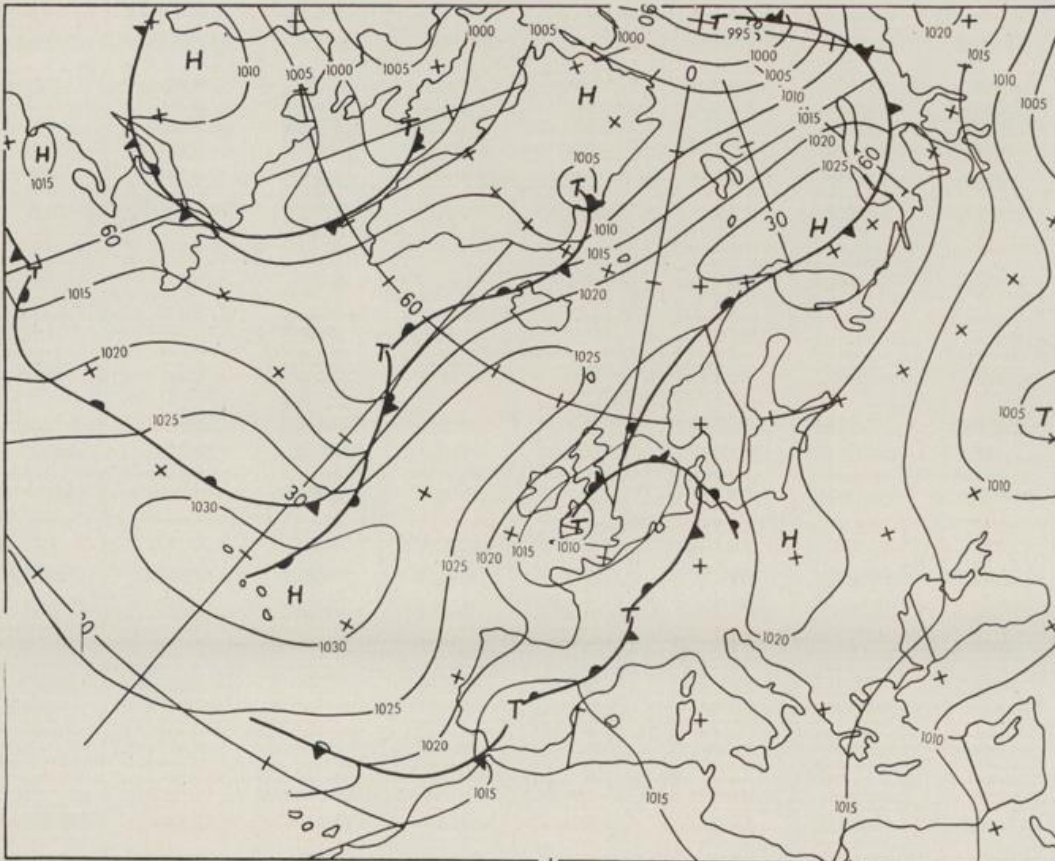
Druck und Verlag : Deutscher Wetterdienst - Wetteramt Frankfurt
Frankfurter Str. 135, 6050 Offenbach a.M., Tel. (0611) 8 06 22 81

Bei unregelmäßiger Lieferung sind
Beschwerden schriftlich an das Wetteramt Frankfurt zu richten

Jahrgang 1984

Freitag, den 03. August 1984

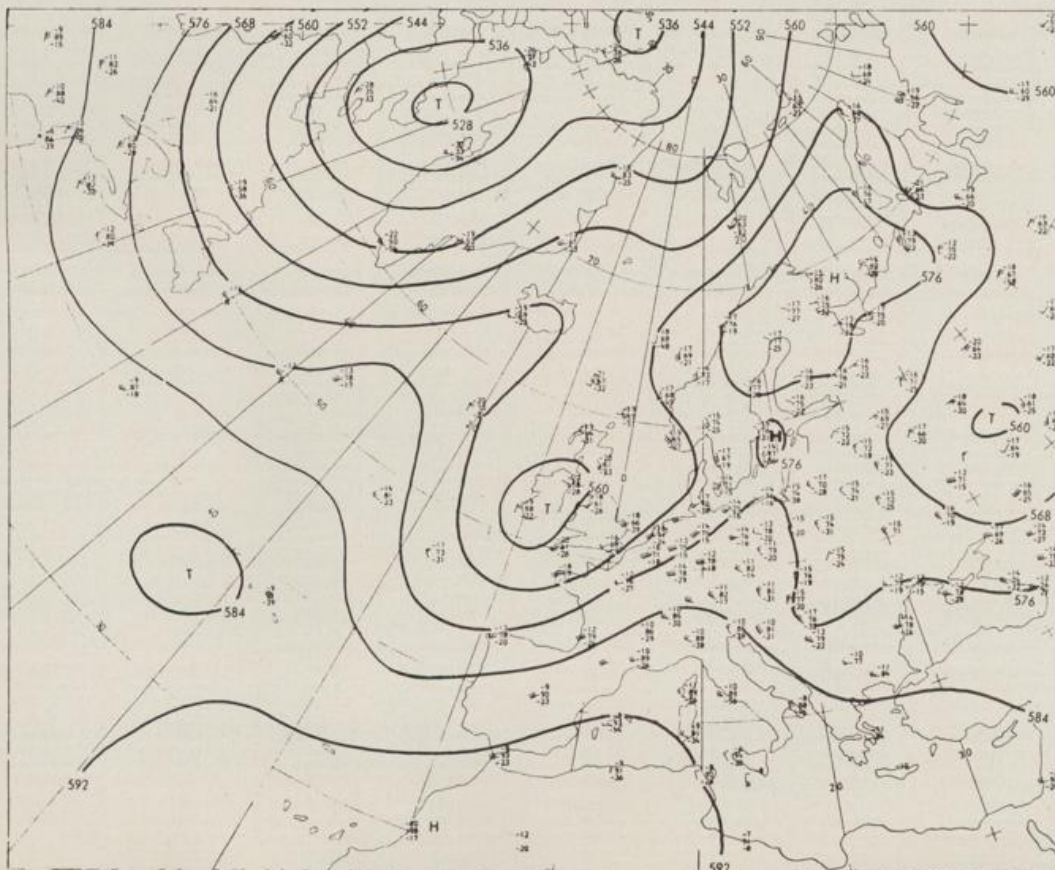
Nummer 216



Bodenwetterkarte
Vorhersage
für den

04.08. 00 Uhr

Alle Zeitangaben
in GMT
(Greenwich Mean
Time)
- Weltzeit -



Höhenwetterkarte
(Absolute Topographie 500 hPa
entsprechend ca. 5500 m Höhe)
vom

03.08. 00 Uhr

Maßstab 1:60 Mill.

Wetterkarte des Deutschen Wetterdienstes

Erläuterungen

Schema einer Stations-
einträgung mit Beispielen

1. Gesamtbedeckung
in Achteln $\frac{4}{8}$ = 4/8
2. Windrichtung
in 360 Grad Einteilung
Wind aus Ost (E)

gleich 90° mit 15 Knoten
3. Windgeschwindigkeit
in Knoten (1Kn = 1,852 km/h,
halbe Feder = 5 Knoten
ganze Feder = 10 Knoten usw.)
Weiz, 5 Knoten

4. Gegenwärtiges Wetter:
Niesel * Regen * Schnee
Schauer ∇ Gewitter ∇
Nebel \equiv Dunst ∞
Nebel \equiv Schneetreiben \equiv

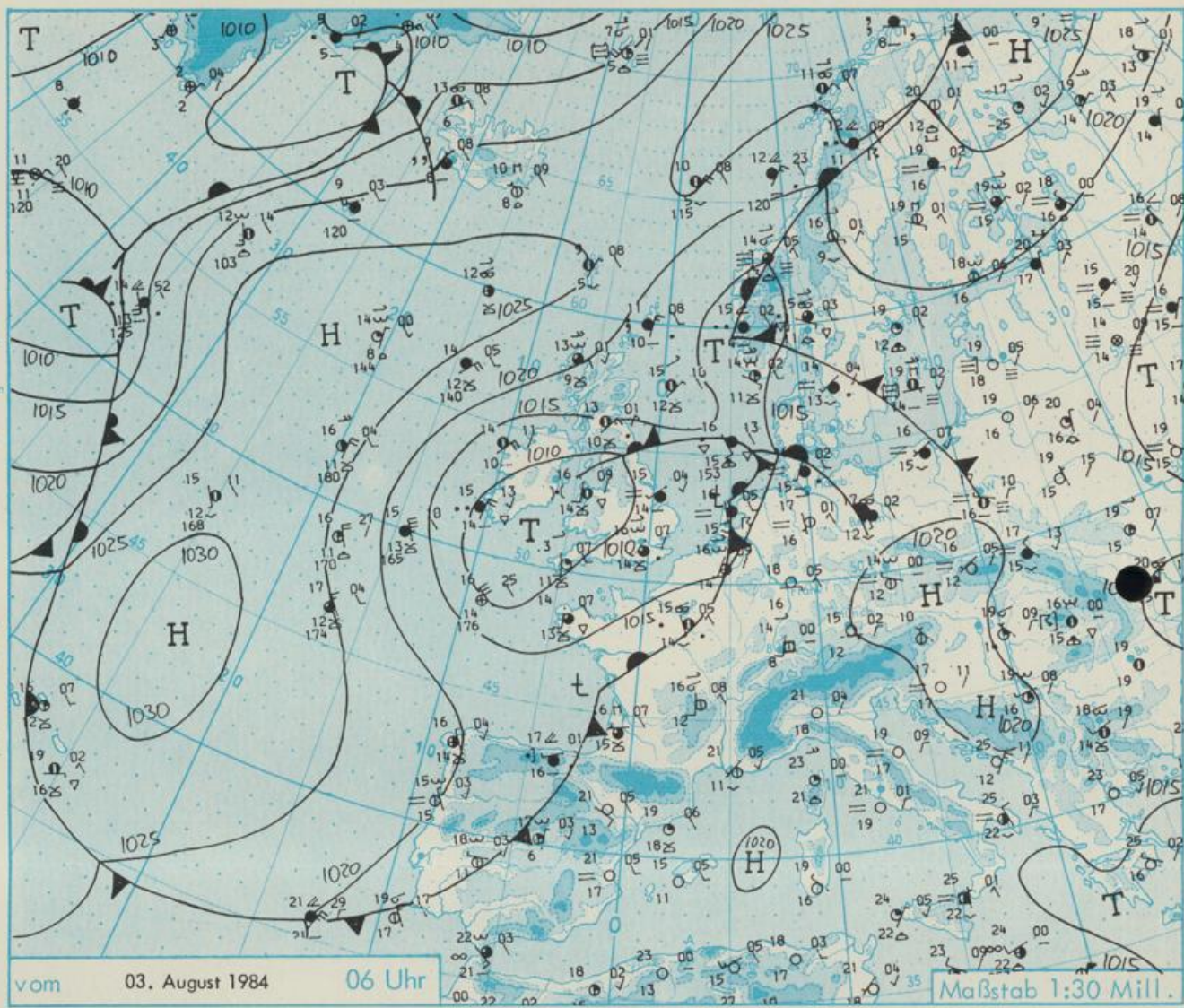
je nach Intensität mehrere
Symbole bei * * *
5. Wetterverlauf von 01-07 h
 $\pm \equiv \dots$

6. Lufttemperatur in ganzen
Grad Celsius in 2 m Höhe
über Grund - Minus 2°C = -2°C
7. Taupunkttemperatur
wie 6.
8. Wassertemperatur
in zehntel Grad Celsius
9. Tiefe Wolken
unterhalb 2500 m

10. Mittelhohe Wolken
zwischen 2500 und ca 6000 m
Altostratus \sim
Altostratus \sim
11. Hohe Wolken
oberhalb 6000 m
Cirrus \sim Cirrostratus \sim

12. Betrag und Art der 3-stün-
digen Luftdruckänderung
 $\frac{12}{12}$ = 12 zehntel hPa
erst gestiegen, dann
gleichgeblieben

- Fronten mit Erwärmung, Ab-
kühlung a) am Boden
Warmfront \sim
Kaltfront \sim
Okklusion \sim
b) in der Höhe
Konvergenzlinie
Linien gleichen
Luftdruckes =
Isobaren



Wetterlage und Entwicklung

Das Tief im Raum der Britischen Inseln bleibt nahezu ortsfest. Dies bewirkt, daß auf der Rückseite des Tiefs kalte Meeresluft weit nach Süden vorstößt, so daß der ostatlantische Höhentrog verschärft wird. Das hat zur Folge, daß die wellende Kaltfront des Tiefs, die den Nordwesten Deutschlands erreicht hat, zögernd ostwärts vorankommt. Sie ist zunächst nur schwach ausgeprägt. Infolge anhaltender Zufuhr warmer Meeresluft aus Südwest und kräftiger Sonneneinstrahlung auf der Vorderseite des Tiefs, wo die Luftschichtung zunehmend labil wird, dürfte sich die Kaltfront wieder intensivieren.

Vorhersagen gültig vom Samstag, den 04.08.1984 früh, bis Sonntag, den 05.08.1984 früh, für :

Hessen, Rheinland-Pfalz und Saarland

Veränderliche, insgesamt wieder zunehmende Bewölkung und einzelne schauerartige Regenfälle oder Gewitter. Höchsttemperaturen bei 26, im Bergland 20 bis 22 Grad Celsius. In der Nacht kaum Abkühlung und Tiefstwerte um 18 Grad C. Schwacher, in Schauer- oder Gewitternähe böig auffrischender Wind aus Südwest.

Baden-Württemberg

In Baden teils heiter, teils nachmittags auch wolkeig, am Nachmittag Wärmegewitter möglich. Höchsttemperaturen um 26, im Bergland bei 22 Grad C. Tiefstwerte nachts um 16 Grad C. Schwacher, tagsüber auflebender und in Gewitternähe böiger Wind aus Süd bis Südwest.

In Württemberg heiter, im Westen zeitweise wolkeig und gegen Abend örtlich Wärmegewitter. Höchsttemperaturen 26 bis 30 Grad, im höheren Bergland um 24 Grad C. Nachts meist klar, Tiefstwerte um 16 Grad C. Schwacher Wind aus Süd bis Südwest.

Nordbayern

Im Tagesverlauf von Westen zunehmende Bewölkung und später einzelne, vielfach gewittrige Regenfälle. Höchsttemperaturen 25 bis 30, dabei zunehmend schwül. Nächtliche Tiefstwerte um 15 Grad C. In Gewitternähe böig auffrischender, sonst schwacher Wind aus Süd bis Ost.

Sudbayern

Sonnig, vorübergehend auch wolkeig, in der zweiten Tageshälfte - besonders über dem südwestlichen Bergland - einzelne Wärmegewitter. Sehr warm bis heiß mit Höchsttemperaturen 27 bis 33, Tiefstwerte nachts 16 bis 11 Grad C. Schwacher, tagsüber bisweilen etwas auflebender Wind aus uneinheitlichen Richtungen. Örtlich starke Gewitterböen.

Weitere Aussichten: Am Sonntag veränderlich, zum Teil stark bewölkt und Neigung zu Schauern oder Gewittern. Schwül-warm.

STATION	HOEHE N N	WETTER	T E M P E R A T U R (GRAD CELSIUS)						SONNEN- SCHEIN VOR TAG IN STD.	NIEDER- SCHLAG 24 STG. IN MM	SCHNEE- HOEHE IN CM
			WIND IN KM/H	IN 2 MTR.	TAU- PUNKT	MAXIM. VORTAG	MITTEL VORTAG	TIEFSTWERT DER NACHT 2 MTR. BODEN			
BERLIN	50	BEDECKT	SSE 9	17	12	23	18.3	17	11	9.5	0.0
SCHLESWIG	43	BEDECKT	SSW 6	16	15	22	16.8	15	15	8.8	1
HELGOLAND	4	HEITER	S 13	16	16	17	16.0	15	15	7.3	0.4
EKDN	5	BEDECKT	S 6	16	15	21	17.4	16	15	5.0	3
HAMBURG	16	HEITER	SSE 2	17	16	22	18.1	16	15	9.4	2
BREMEN	3	HEITER	SW 7	16	15	23	17.6	13	12	8.3	1
LUECHOW	17	HEITER	S 4	17	15	23	18.8	16	15	9.6	0.0
OSNABRUECK	95	HEITER	E 4	16	15	23	16.9	14	11	5.0	2
HANNOVER	56	HEITER	S 2	17	16	24	18.0	15	12	7.3	1
ESSEN	154	WOLKENLOS	S 11	17	15	22	17.7	15	13	4.2	2
AACHEN	202	HEITER	STILL	17	15	21	17.6	16	14	1.6	3
KOELN-BONN	91	HEITER	SE 7	16	16	24	17.6	13	12	3.1	0.8
KAHLER ASTEN	839	IN WOLKEN	S 20	13	13	18	13.8	13	11	6.1	0.4
KASSEL	231	HEITER	SSW 11	17	14	22	17.7	15	14	4.7	0.8
GIESSEN	186	BEDECKT	STILL	17	16	24	18.1	16	14	3.5	2
BAD HERSFELD	212	WOLKIG	ENE 2	16	16	24	18.9	16	14	5.7	0.7
WASSERKUPPE	921	WOLKIG	SSW 17	14	10	18	14.6	13	11	10.3	
KL.FELDBERG/TS.	805	HEITER	SSE 17	15	11	18	15.6	14	11	6.7	0.4
FRANKFURT/FLGH.	111	WOLKENLOS	E 6	18	16	26	19.6	17	15	4.5	
OFFENBACH/MAIN	98	HEITER	SE 4	18	13	25	19.1	17	X	4.4	
DARMSTADT	108	WOLKENLOS	STILL	18	16	26	20.5	17	14	9.5	
NUERBURG	627	HEITER	SW 15	15	14	20	16.2	14	13	3.2	3
KOBLENZ	96	HEITER	S 9	17	15	24	19.1	17	X	2.9	0.8
BAD KRIELENBERG	547	HEITER	SSW 6	16	14	20	15.6	14	10	5.6	4
TRIER PETRISBG.	265	NEBEL	STILL	15	15	24	18.0	15	14	1.6	1
DEUSELBACH	480	WOLKIG	NW 2	15	14	22	18.8	14	12	5.6	0.9
WEINBIET	553	HEITER	SW 22	19	9	23	19.2	19	15	10.4	
THOLEY	396	HEITER	STILL	17	14	23	19.3	16	13	5.2	
SAARBRUECKEN	322	HEITER	S 7	19	12	25	20.2	16	12	8.1	
OEHRINGEN	276	HEITER	ENE 2	18	12	25	18.6	15	11	12.3	
STUTTGART	286	WOLKENLOS	SSW 9	17	11	25	20.3	15	11	12.5	
STUTTGART-ECHT.	396	WOLKENLOS	STILL	16	11	25	19.2	12	11	X	
STOETTEN	734	HEITER	S 13	18	7	21	17.4	16	13	12.2	
FREUDENSTADT	797	WOLKENLOS	STILL	17	9	23	17.6	15	11	13.8	
KLIPPENECK	973	WOLKENLOS	S 11	17	6	22	16.8	14	11	14.2	
ULM	522	WOLKENLOS	STILL	12	11	25	18.3	10	8	13.5	
MANNHEIM	96	HEITER	S 7	19	14	27	19.8	17	14	9.8	
KARLSRUHE	112	HEITER	ESE 4	17	13	27	21.4	15	12	13.5	
FREIBURG	269	WOLKENLOS	ESE 4	19	11	28	21.6	18	14	13.7	
FELDBERG/SCHW.	1486	HEITER	S 19	14	8	16	13.2	14	9	13.9	
KONSTANZ	443	WOLKENLOS	WSW 4	14	12	25	18.4	13	10	11.0	
WUERZBURG	268	HEITER	SSW 2	16	13	24	18.0	15	14	8.8	
BAD KISSINGEN	262	WOLKIG	NNW 2	16	14	24	17.8	15	14	6.5	
BAMBERG	239	HEITER	SE 6	17	13	24	17.5	14	12	7.2	
COBURG	337	WOLKIG	STILL	16	14	23	17.8	15	14	7.0	0.1
HOF	567	BEDECKT	SE 11	15	12	22	15.4	13	10	9.6	
NUERNBERG/FLGH.	319	HEITER	ESE 6	17	13	24	18.2	15	14	9.6	
WEIDEN	438	HEITER	WNW 2	13	11	23	16.6	12	8	8.4	
WEISSENBURG/BAY	422	WOLKENLOS	STILL	16	12	24	17.6	13	11	11.1	
REGENSBURG	366	WOLKENLOS	S 7	14	12	25	18.2	12	9	8.3	
AUGSBURG	461	WOLKENLOS	SSE 2	13	11	24	18.0	10	9	11.2	
MUENCHEN-RIEM	530	WOLKENLOS	E 4	15	12	24	17.4	10	6	11.8	
MUEHLDORF	401	WOLKENLOS	STILL	13	12	24	18.1	10	8	11.8	
PASSAU	409	WOLKENLOS	NNE 7	12	10	23	16.8	11	10	10.7	
GR.ARBER	1445	HEITER	SW 11	11	7	14	10.6	10	X	8.4	0.0
KEMPTEN	705	WOLKENLOS	SE 7	13	10	24	15.4	12	10	13.1	
OBERSTDORF	810	WOLKENLOS	STILL	10	8	23	14.8	9	7	12.3	
GARMISCH-PARTK.	719	WOLKENLOS	STILL	11	10	23	15.5	8	6	12.4	
ZUGSPITZE	2960	WOLKENLOS	W 20	4	-2	5	2.8	3	X	13.1	
HOHENPEIßENBG.	977	WOLKENLOS	SSW 2	20	7	20	16.0	15	9	13.5	
WENDELSTEIN	1832	WOLKENLOS	W 19	12	4	13	10.5	11	7	7.9	

A U S K U E N F T E U N D B E R A T U N G E N E R T E I L E N :

LAND HESSEN WETTERAMT FRANKFURT FRANKFURTER STR. 135 6050 OFFENBACH/MAIN TEL. (0611) 8062 634/549	LAND BADEN-WUERTTEMBERG (OST) WETTERAMT STUTTGART AM SCHNARRENBURG 17 7000 STUTTGART 50 TEL. (0711) 541122	LAND BAYERN (NORD) WETTERAMT NUERNBERG FLUGHAFENSTR. 100 8500 NUERNBERG TEL. (0911) 525001
LAND RHEINLAND-PFALZ/SAARLAND WETTERAMT TRIER PETRISBERG 5500 TRIER TEL. (0651) 45045	LAND BADEN-WUERTTEMBERG (WEST) WETTERAMT FREIBURG STEFAN-MEIER-STR. 4 7800 FREIBURG 1 TEL. (0761) 273057	LAND BAYERN (SUED) WETTERAMT MUENCHEN BAVARIARING 10/III 8000 MUENCHEN 2 TEL. (089) 530084-88

F E R N S P R E C H A N S A G E D I E N S T

WAEHLE IM ORTSNETZ
 REISEWETTER/WINTERSPORT- ... RUF-NR. 11600 ODER 011600
 ALLGEMEINER WETTERBERICHT... RUF-NR. 1164 ODER 01164
 STRASSENZUSTANDSBERICHT RUF-NR. 1169 ODER 01169

ABWEICHENDE RUFNUMMERN BITTE DEM AMTLICHEN FERNSPRECHBUCH ENTNEHMEN.

STATION	BAROM. HOEHE	LUFTDR. IN HPA BEZOGEN AUF NN		ERDBODEN-ZUSTAND	ERDBODEN-TEMPERATUREN IN GRAD CEL. 06 UHR VORTAGS				EXTREMWERTE DER LUFTTEMPERATUR IN GRAD CELSIUS IN DER DEKADE VOM: 1. 8. - 10. 8.			ABSOL. DATUM	ABSOL. MINIM.	DATUM
		10 CM	20 CM		50 CM	100CM	BEOBACHT.-ZEITRAUM	MAXIM.						
SCHLESWIG	48	1016.1	FEUCHT	15.2	16.4	16.8	14.5	1947-1983	32.3	01.08.1948	6.4	10.08.1965		
HAMBURG	16	1016.6	FEUCHT	14.9	14.6	17.1	14.3	1931-1983	34.8	03.08.1963	5.3	10.08.1965		
BREMEN	5	1015.9	FEUCHT	15.6	16.9	17.8	14.2	1890-1983	35.2	10.08.1975	5.6	10.08.1965		
BERLIN	49	1018.9	TROCKEN	18.8	19.7	19.1	16.6	1909-1983	36.6	03.08.1943	7.1	02.08.1965		
HANNOVER	54	1016.8	FEUCHT	16.3	17.3	18.3	X	1936-1983	37.1	01.08.1943	5.6	02.08.1947		
MUENSTER	71	1015.9	FEUCHT	15.9	16.8	18.9	17.1	1891-1983	35.4	02.08.1921	6.0	08.08.1903		
KASSEL	233	1016.9	FEUCHT	15.2	17.3	18.5	16.1	1951-1983	35.2	03.08.1963	6.3	09.08.1953		
AACHEN	205	1015.7	FEUCHT	17.7	18.6	19.5	17.1	1891-1983	35.4	10.08.1911	7.3	03.08.1908		
HOF	568	1019.6	FEUCHT	15.1	16.3	16.2	13.6	1947-1983	32.4	03.08.1947	3.2	06.08.1956		
BAD KISSINGEN	266	1018.4	TROCKEN	16.0	17.4	19.2	17.5	1946-1983	34.4	03.08.1947	5.2	06.08.1956		
KL.FELDBERG/TS.	802	-	FEUCHT	12.1	12.8	14.4	12.9	1936-1983	29.1	03.08.1943	4.6	01.08.1965		
TRIER	273	1016.9	FEUCHT	18.4	19.8	21.0	18.2	1948-1983	34.1	04.08.1975	6.0	09.08.1962		
NUERNBERG	312	1019.6	TROCKEN	15.7	17.2	19.3	17.5	1936-1983	36.1	03.08.1947	3.1	07.08.1942		
KARLSRUHE	145	1017.8	TROCKEN	18.1	19.8	21.7	19.6	1876-1983	35.9	02.08.1921	5.2	07.08.1942		
STUTTGART-ECHT.	419	1018.7	TROCKEN	16.5	18.4	19.3	17.2	1900-1983	35.0	10.08.1923	4.6	07.08.1942		
PASSAU	408	1022.0	FEUCHT	16.6	17.4	17.2	15.3	1948-1983	34.2	01.08.1983	5.6	08.08.1953		
MUENCHEN-RIEM	529	1020.6	TROCKEN	14.0	15.9	16.5	14.4	1940-1983	34.7	08.08.1949	4.8	08.08.1942		
FREIBURG	300	1017.3	TROCKEN	17.5	18.9	19.8	17.4	1949-1983	35.4	08.08.1949	8.0	06.08.1967		
HOHENPEISSENBG.	986	-	FEUCHT	13.8	15.1	15.3	13.4	1879-1983	30.7	08.08.1949	3.9	07.08.1888		

AUSLAND

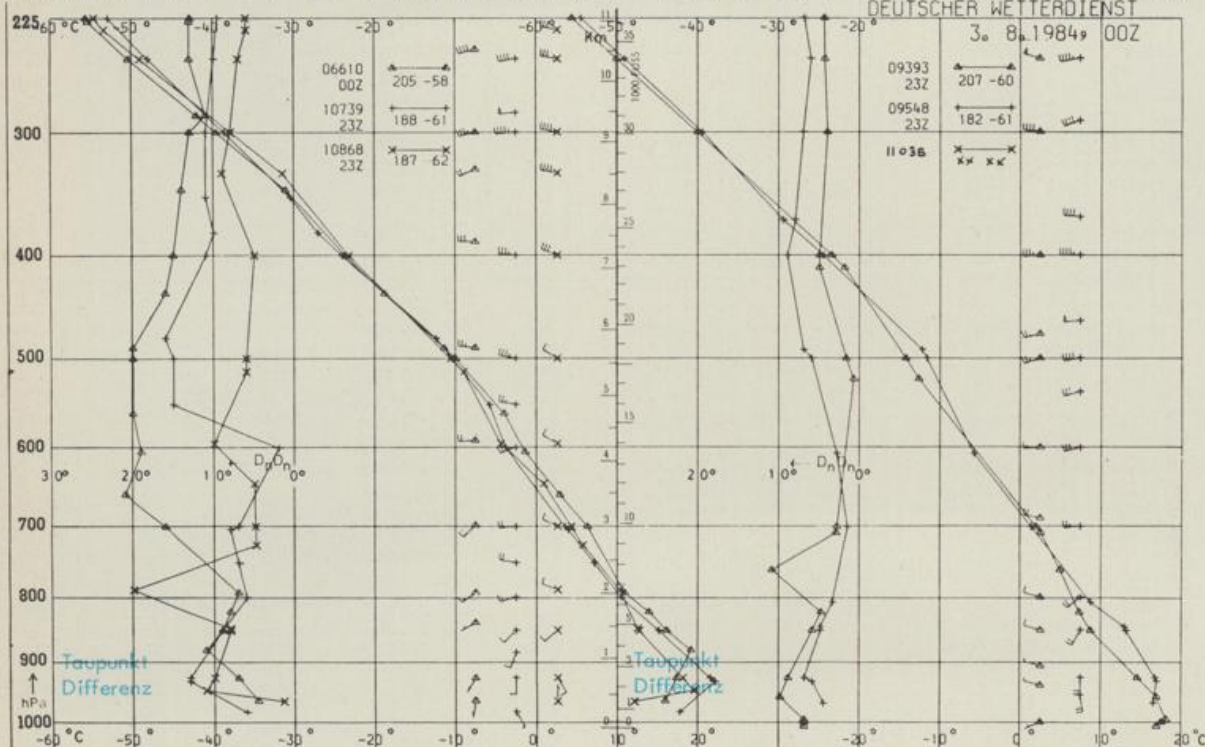
STATION	WETTER	TEMPER. WIND			STATION	WETTER	TEMPER. WIND			STATION	WETTER	TEMPER. WIND					
		IN	6 UHR	MAX VOR TAG			IN	6 UHR	MAX VOR TAG			IN	6 UHR	MAX VOR TAG			
REYKJAVIK	BEDECKT	SE	20	9	14	BARCELONA	HEITER	STILL	19	28	PRAG	HEITER	S	2	18	22	
OSLO	WOLKIG	ESE	9	15	24	MADRID	HEITER	N	7	17	35	WARSAU	BEDECKT	WNW	11	17	27
STOCKHOLM	HEITER	STILL	19	26	MALLORCA	WOLKENLOS	STILL	15	30	MOSKAU	BEDECKT	NE	7	16	19		
HELSINKI	HEITER	E	7	18	25	LISSABON	BEDECKT	NNW	22	18	31	BELGRAD	HEITER	W	11	19	29
KOPENHAGEN	WOLKIG	SSW	7	15	19	LAS PALMAS	HEITER	NNE	37	23	28	BUKAREST	BEDECKT	STILL	19	32	
AMSTERDAM	REGEN	S	13	16	19	ZUERICH	WOLKENLOS	STILL	14	26	ATHEN	WOLKENLOS	WNW	7	25	30	
LONDON	WOLKIG	SSW	11	16	22	INNSBRUCK	WOLKENLOS	UML	4	13	25	BOZEN	WOLKENLOS	STILL	18	32	
PARIS	REGEN	SSE	7	15	24	WIEN	WOLKENLOS	ENE	4	15	25	ROM	WOLKENLOS	STILL	21	28	

ASTRONOMISCHE DATEN FUR DEN 4. AUGUST 1984

STATION	SONNE		MOND		STATION	SONNE		MOND	
	AUFGANG UHR	UNTERGANG UHR	AUFGANG UHR	UNTERGANG UHR		AUFGANG UHR	UNTERGANG UHR	AUFGANG UHR	UNTERGANG UHR
FRANKFURT	03.59	19.04	12.54	22.24	NUERNBERG	03.51	18.52	12.43	22.17
FREIBURG	04.09	19.01	12.53	22.35	STUTTGART	04.01	18.57	12.49	22.27
MUENCHEN	03.53	18.45	12.38	22.20	TRIER	04.08	19.11	12.59	22.29

MONDPHASE ERSTES VIERTEL

MESSUNGEN IN DER FREIEN ATMOSPHAERE AM 3. AUGUST 1984 00 UHR



KENN- STATION ZIFFER

- 06610 PAYERNE
- 10739 STUTTGART
- 10868 MUENCHEN - OB.SCHLEISSHEIM
- 09393 LINDENBERG
- 09548 MEININGEN
- 11035 WIEN

BEMERKUNGEN

Dieser Karte liegt die Beilage Nr. 27/1984 bei.